



Precursores del Collage
Belén Recalde 5B

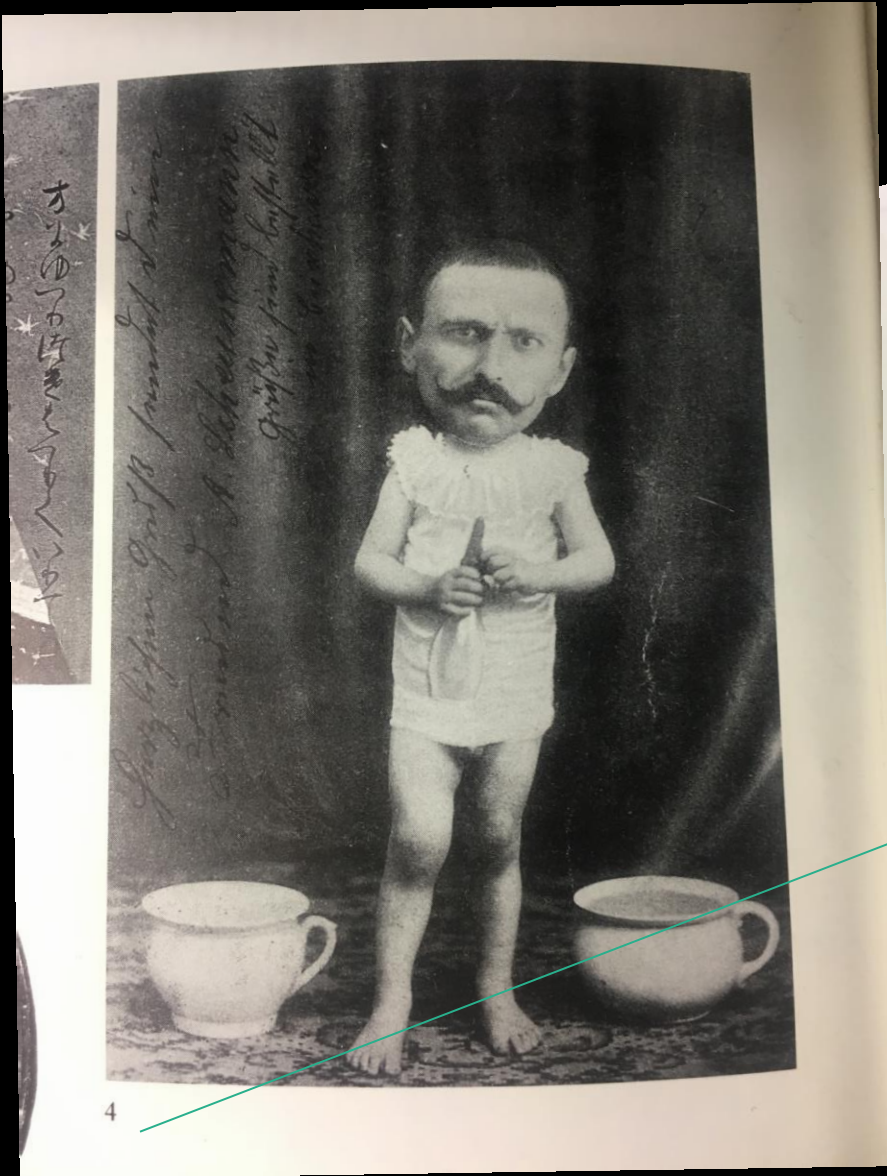
econom
time.

Th
the obj
as the
grained
third c
wheel
the u
Unite
been

innoc
cent
ble
fol
int
ce
co
ti

1 Butterfly-wing Collage. Late 1890s.
Butterfly wings, 11 x 14". Courtesy
Antiques by Patrick, New York

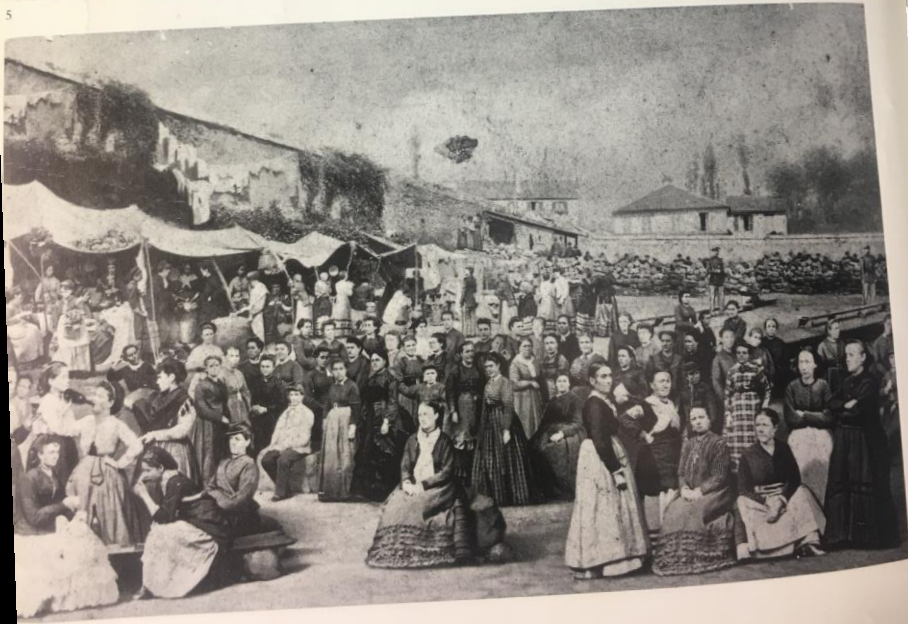




2 Ishiyama-gire. Section of the Ise-shu manuscript. Japanese, early 12th century. Pen and ink and painting on colored and pasted paper. Private collection

3 Folk-art Weather Charm. German, 18th century. Religious medallions, diameter 7 1/2". Bayerisches Nationalmuseum, Munich. R. Kriss Collection

4 Postcard. German, ca. 1902. Photomontage, 5 3/8 x 3 1/2". Altonaer Museum, Hamburg



es the artist
e length of
e was often
studies was
uted as one
um of col-
his process
ustomarily
e, for ex-
the Dada
the real
or calling
the bet-
uctions,
as frag-
f time-
longed
savor
im or
n the

5 Oscar G. Rejlander. *The Two Ways of Life*. 1857. Photomontage, 16 × 31".
The Royal Photographic Society, Bath, England

6 Eugène Appert. *Wives of the Communards*. ca. 1871. Rephotographed mounted albumen print, 2 1/8 × 3 5/16".
International Museum of Photography at George Eastman House, Rochester, N.Y.

The Changes Of Time (1888)

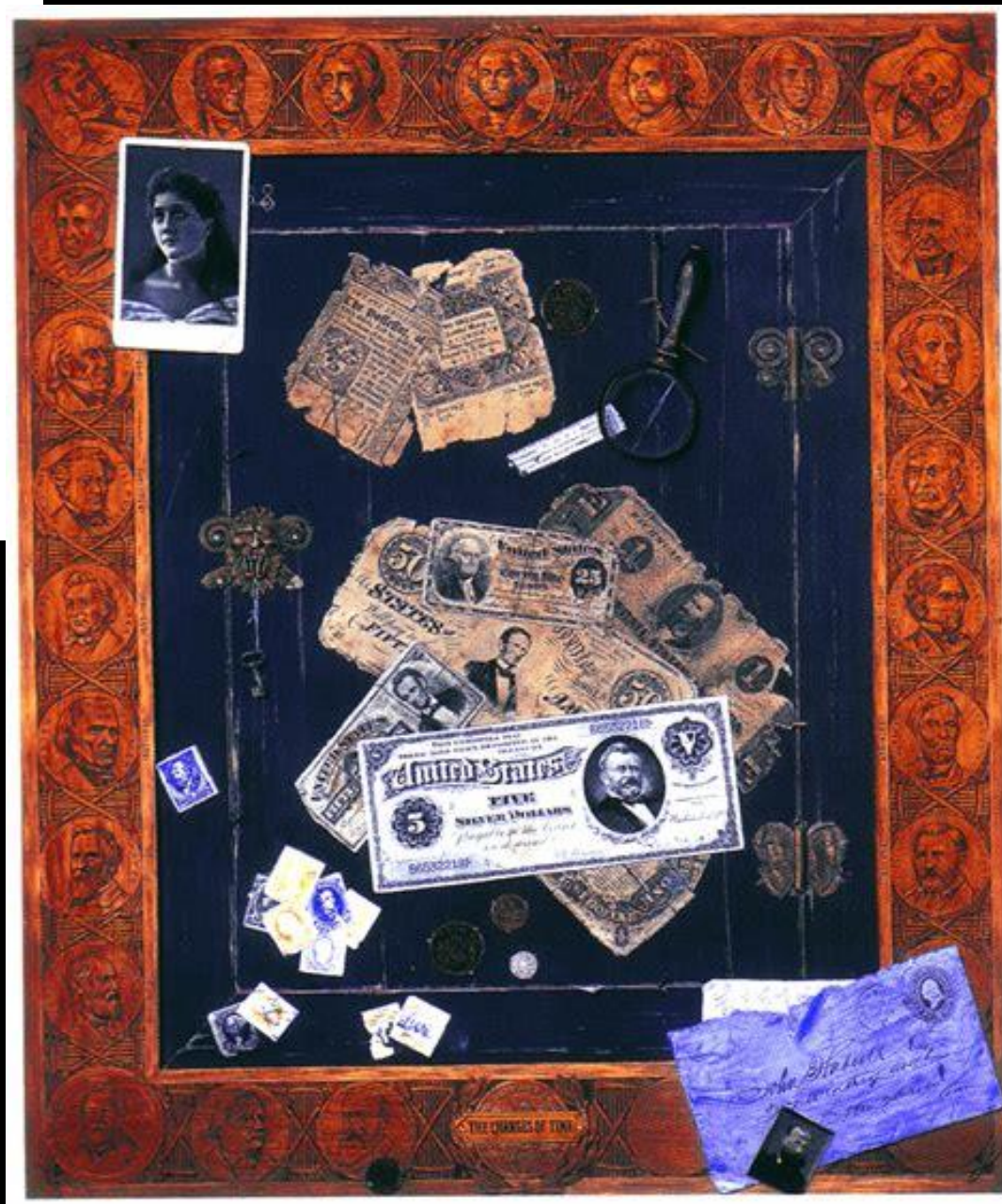
Autor: John Haberle (1856-1933), fue un pintor estadounidense cuyo estilo era el trompe l'oeil (literalmente, "engañar al ojo"). Sus naturalezas muertas de objetos cotidianos están pintadas de tal manera que la pintura puede ser confundido con los objetos mismos. Se le considera una de las tres figuras principales-junto a William Harnett y John F. Peto-practicando esta forma

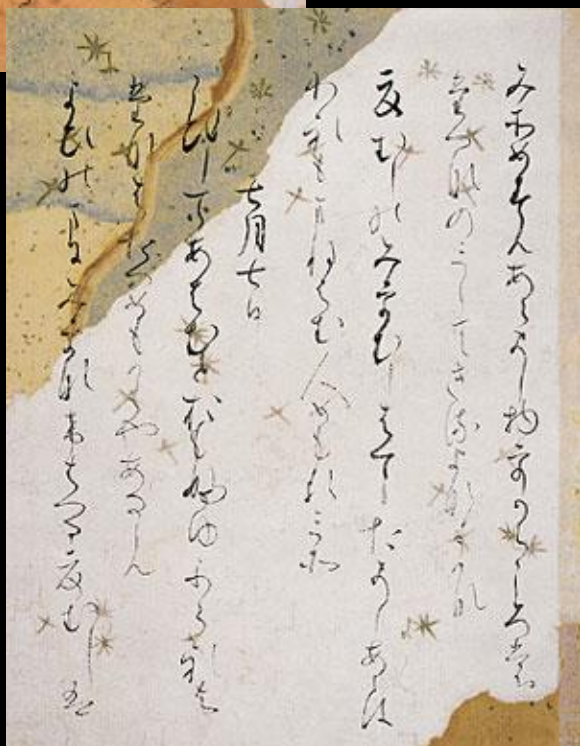
de pintura de naturalezas muertas en los Estados Unidos en el último cuarto del siglo 19.

Lugar: EEUU
Año: 1888
Medidas: 24x20cm

Material: óleo sobre tela. Obra que contiene diferentes materiales tales como una carta dirigida a si mismo, un autorretrato, un artículo del periódico describiendo una de sus

obras, y dinero falsificado por él mismo.





Autor/a: Desconocido.

Año: Siglo XII.

Lugar: Japón.

Material: Diferentes papeles, oro y plata.

Estilo: Las composiciones constan de formas de superficie irregular ensamblada y salpicada de motivos florales, pájaros diminutos y estrellitas de papel de oro y plata. Los contornos rasgados o recortados han sido reseguídos, a pincel con tinta china, en líneas onduladas que sugieren montañas, ríos y nubes.