

GRAU EN CONSERVACIÓ- RESTAURACIÓ DE BÉNS CULTURALS

(TG 1108)



ON ENS TROBEM?



CAMPUS DIAGONAL

C/Pau Gargallo, 4, 08028, Barcelona

SERVEIS DE TRANSPORT

Metro **Línia 3 Zona Universitària**

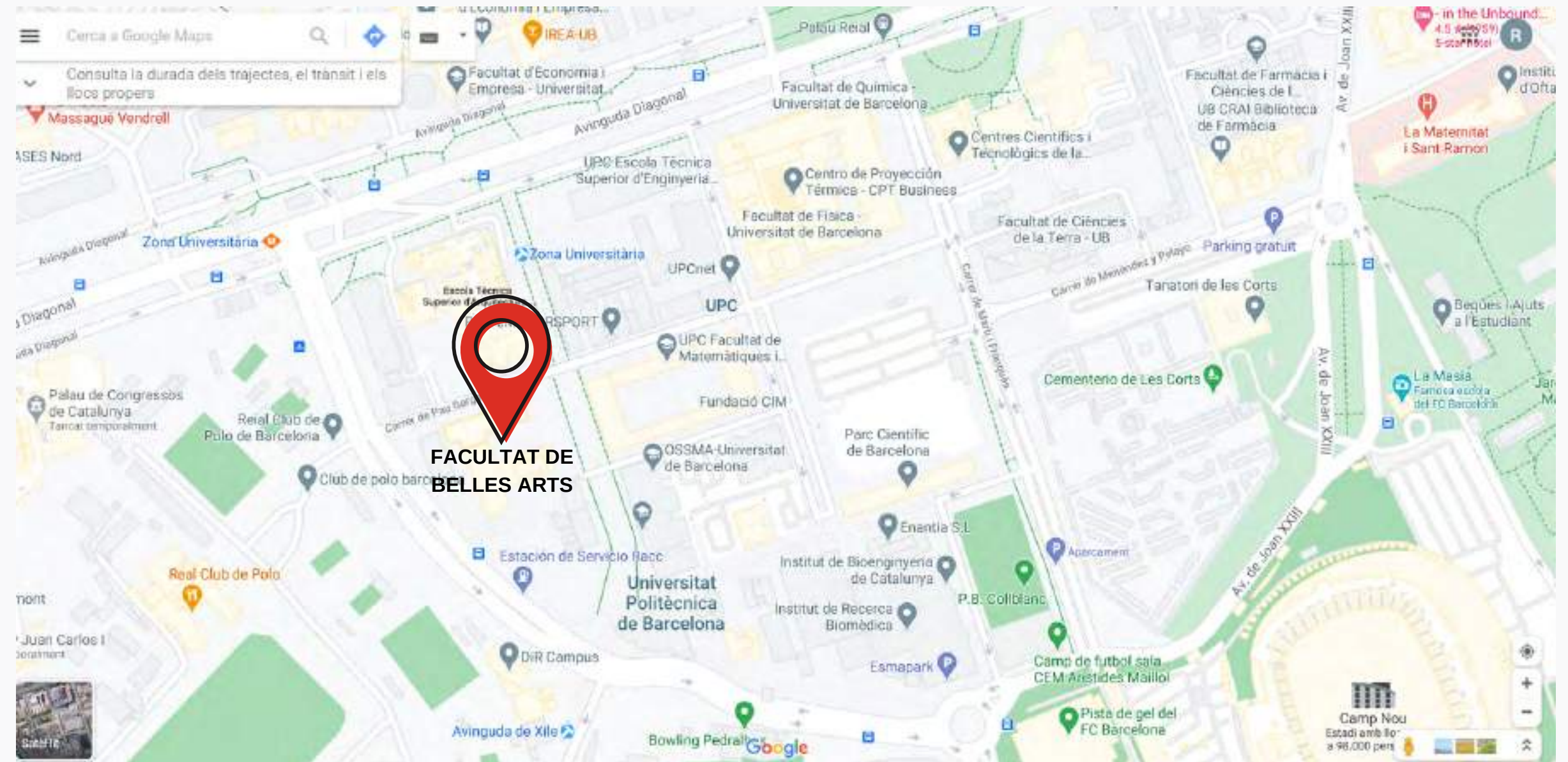
Tram T1, T2 i T3

Bus H6 H4 V1 7 67 75 M14 L51 L57 L61

L63 L64 L67 e17 e 20

SERVEIS PROPERS:

Biblioteca, Centres Científics i Tecnològics de la UB (CCiTUB) i Parc Científic de Barcelona, Beques i Ajuts a l'Estudiant, Botiga de Belles Arts, bars/restaurants...



FACULTAT DE BELLES ARTS



Grau en Belles Arts



Grau en Disseny



GRAU EN CONSERVACIÓ-
RESTAURACIÓ DE BÉNS
CULTURALS





Què és un/a conservador/a-restaurador/a?



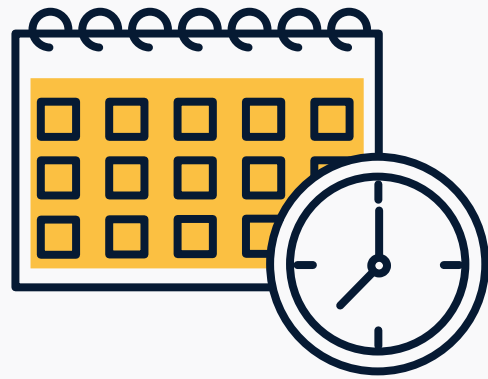
Professional que es dedica a salvaguardar el patrimoni cultural pel benefici de les generacions presents i futures. Actua sobre els béns culturals per conservar-los i/o restaurar-los mitjançant tasques d'examen i diagnòstic, documentació, aplicant tractaments de conservació-restauració i de conservació preventiva.

Quin és l'objectiu principal del grau?

- Formar professionals competents, qualificats i capacitats per dur a terme les intervencions que demanen les obres del nostre patrimoni cultural, per preservar-les i transmetre-les a les generacions futures.



Dades generals:



HORARIS

El grau en Conservació-Restauració s'imparteix de dilluns a divendres en horari de tardes, de 15h a 21h.



QUIN FORMAT TENEN LES ASSIGNATURES?

Assignatures de 2 i 4 hores de contingut teòric i pràctic.



QUANT DURA EL GRAU?

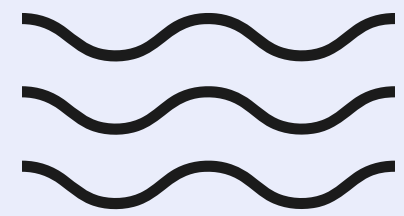
4 ANYS

TEMPS COMPLERT:

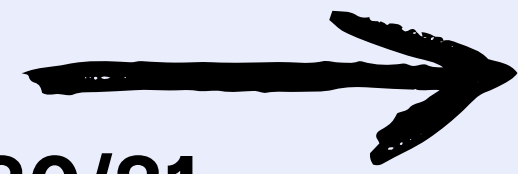
Primer any: mín. 60 ECTS / màx. 60 ECTS
Resta d'anys: mín. 46 ECTS /màx. 60 ECTS

TEMPS PARCIAL:

Primer any: mín. 30 ECTS / 30 ECTS
Resta d'anys: mín. 18 ECTS / màx. 45 ECTS



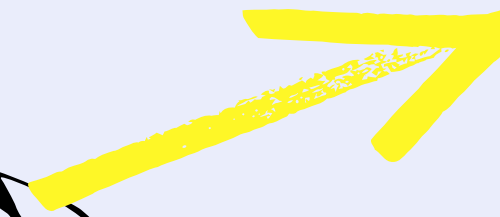
Antic grau
2010/11 - 2020/21



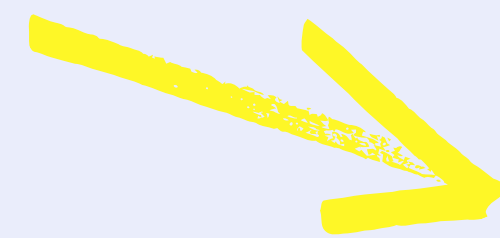
SENSE MENCIONS

Nou grau

INICI CURS 2021/2022



MENCIÓ PINTURA I DOCUMENT GRÀFIC
(suports orgànics)



MENCIÓ MATERIALS ARQUEOLÒGICS, PETRIS I PINTURA MURAL
(suports inorgànics)



Com funciona el grau? *



PRIMER CURS

Assignatures **obligatòries**
i de **formació bàsica**

SEGON CURS

Assignatures **introductòries**
en Conservació-Restauració
de materials orgànics i
inorgànics.

Treballem amb simulacres

TERCER CURS

Els estudiants han d'escollir
una menció:
Suports orgànics
Suports inorgànics

Treballem amb obra original

QUART CURS

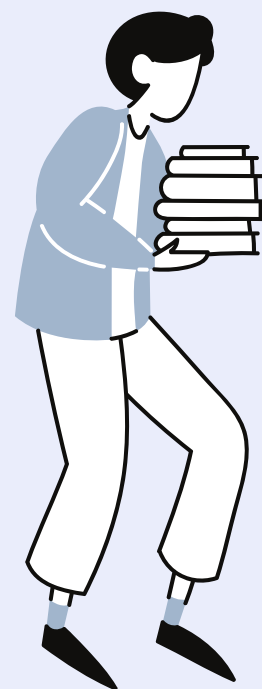
Assignatures optatives que
complementen la formació
en cada menció.

Pràctiques Externes

Treball Final de Grau

Quines assignatures fem?

×



PRIMER CURS

PRIMER SEMESTRE

Història de l'Art I – Art prehistòric i antic. 6 ECTS (FB)

Dibuix: materials i tècniques. 6 ECTS (FB)

Pintura: materials i tècniques. 6 ECTS (FB)

Dibuix tècnic per a la conservació-restauració. 6 ECTS (FB)

Conceptes i fonaments de la conservació-restauració. 6 ECTS (OBL)

×

SEGON SEMESTRE

Història de l'Art II – Art Medieval, renaixentista i barroc 6 ECTS (FB)

Escultura: materials i tècniques. 6 ECTS (FB)

Infografia i software per la conservació-restauració. 6 ECTS (FB)

Química aplicada als béns culturals I. 6 ECTS (FB)

Fotografia per als béns culturals. 6 ECTS (OBL)



TERCER SEMESTRE

Història de l'Art III - Art Modern i Contemporani. 6 ECTS (FB)

Química aplicada als Béns Culturals II. 6 ECTS (OBL)

Introducció a la CR de Pintura. 6 ECTS (OBL)

Introducció a la CR de Document Gràfic. 6 ECTS (OBL)

Examen, Diagnòstic i Documentació I. 6 ECTS (OBL)



QUART SEMESTRE

Biologia i Geologia aplicades als Béns Culturals. 6 ECTS (OBL)

Física aplicada als Béns Culturals. 6 ECTS (OBL)

Introducció a la CR de Pintura Mural i Revestiments. 6 ECTS (OBL)

Introducció a la CR de Materials Arqueològics. 6 ECTS (OBL)

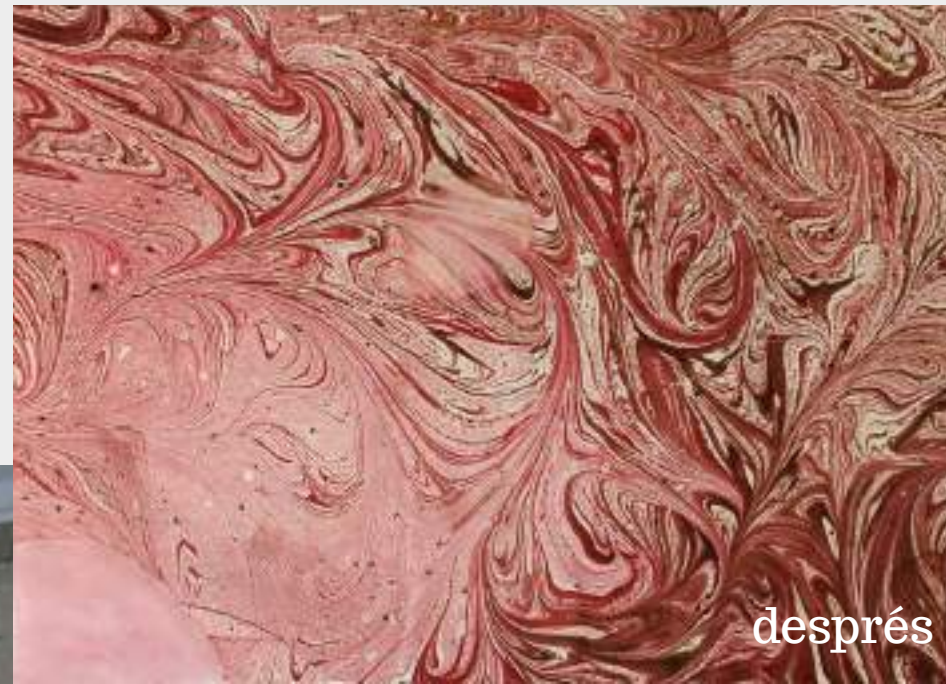
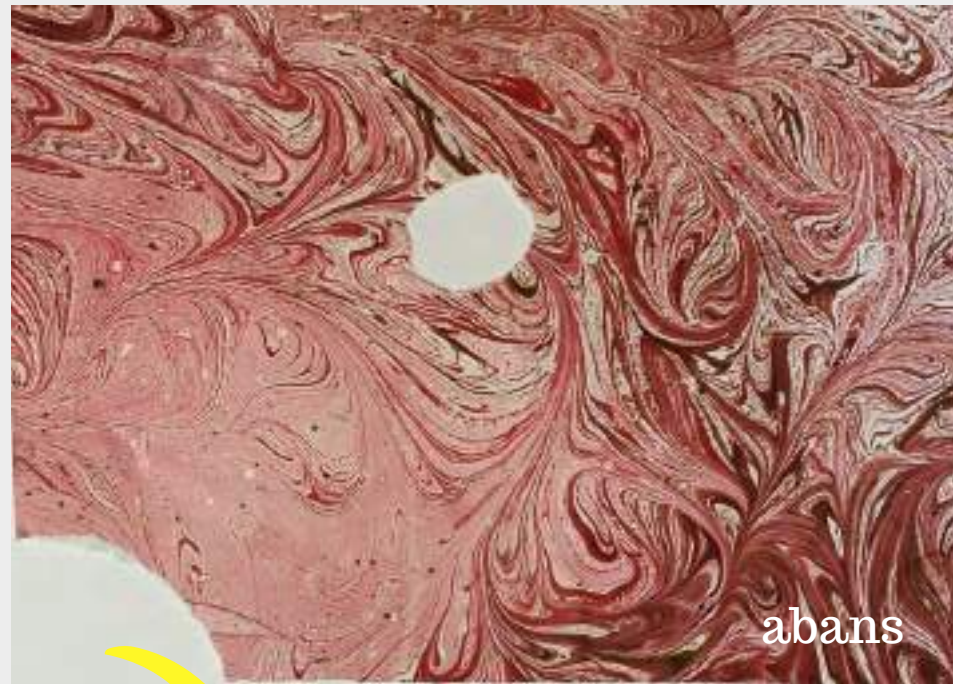
Examen, Diagnòstic i Documentació II. 6 ECTS (OBL)

SEGON CURS



**TREBALLEM
AMB
SIMULACRES**

Introducció a la Conservació-Restauració de Document Gràfic



Els alumnes estan realitzant proves de neteja en sec amb gomes d'esborrar

Reintegració volumètrica i d'elements sustentats



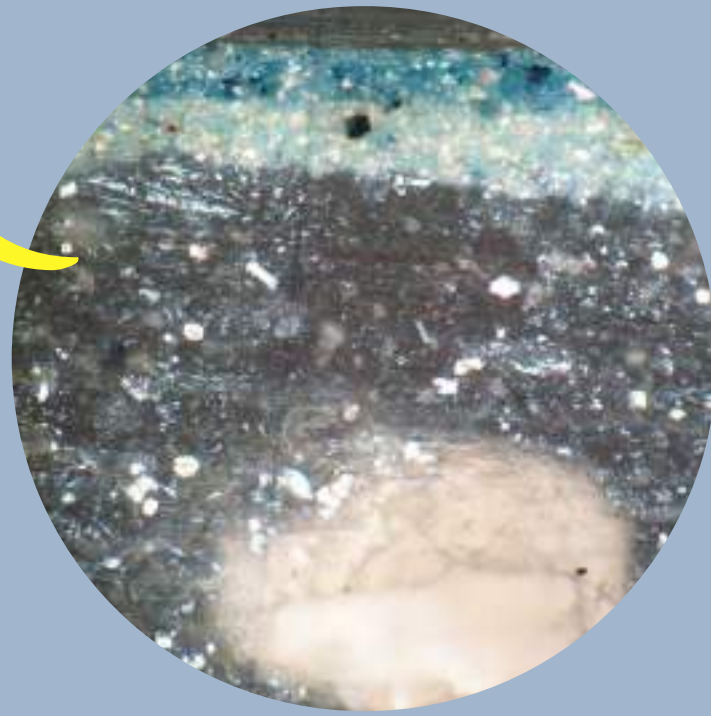
Introducció a la Conservació-Restauració de Mural i Revestiments



Els estudiants estan intervenint en les pintures murals de l'aula

Examen, Diagnòstic i Documentació

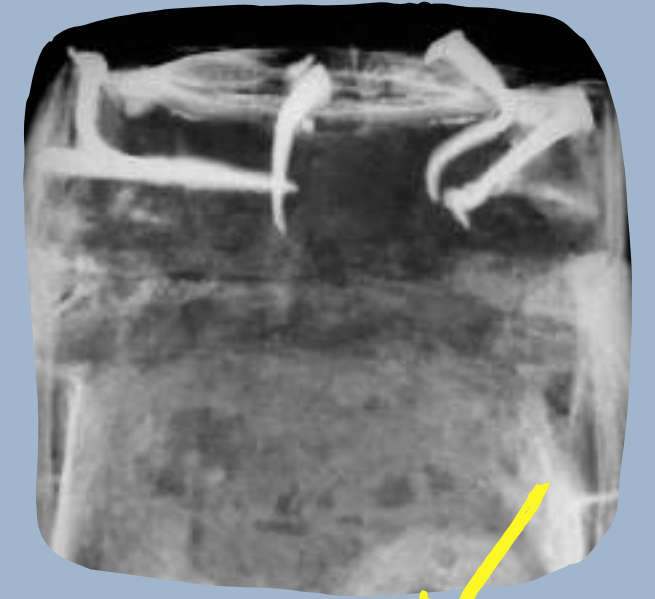
Estratigrafia



Lupa binocular i
microscopis



Raig X i ultraviolats



Identificació
taxonòmica de la fusta



TERCER CURS

Els/ les estudiants hauran d'escollir una de les dues mencions

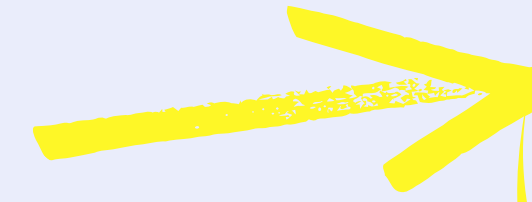
Menció Pintura i Document Gràfic (suports orgànics)

CINQUÈ-SISÈ SEMESTRE (3 assignatures anuals)

Laboratori de C-R de Pintura sobre Tela: 12 ECTS (OPT-M)

Laboratori de C-R de Pintura sobre Fusta: 12 ECTS (OPT-M)

Laboratori de C-R de Document Gràfic: 12 ECTS (OPT-M)



**TREBALLEM
AMB OBRA
ORIGINAL**

Menció Materials Arqueològics, Petris i Pintura Mural (suports inorgànics)

CINQUÈ-SISÈ SEMESTRE (2 assignatures anuals)

Laboratori de C-R de Pintura Mural: 12 ECTS (OPT-M)

Laboratori de C-R de Materials Petris: 12 ECTS (OPT-M)

SISÈ SEMESTRE (2 assignatures semestrals)

Laboratori de C-R de Ceràmica: 6 ECTS (OPT-M)

Laboratori de C-R de Metalls: 6 ECTS (OPT-M)

ABANS



DESPRÉS

1



Motlle amb cera Rosa

Reintegració amb guix



2

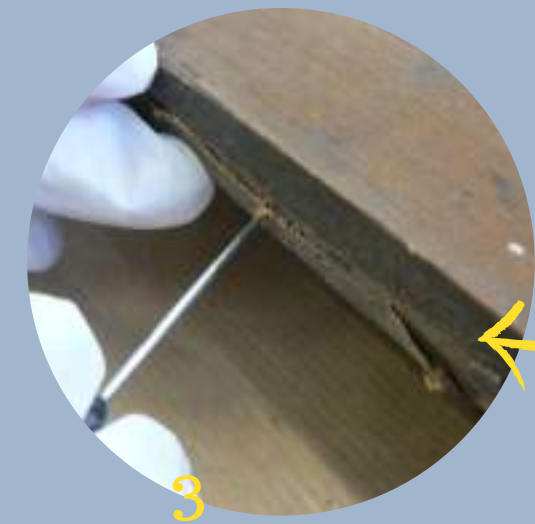
Retoc amb acrílics



3



Laboratori de C-R de Pintura sobre Tela



TREBALLEM
AMB OBRA
ORIGINAL



- 1) retirada de l'empaperat de protecció
- 2) neteja amb solucions aquoses
- 3) extracció d'una mostra de fil

Laboratori de C-R de Pintura sobre Fusta



 Muntatge d'un retaule en
procés de restauració



TERCER CURS

Crèdits obligatoris, COMUNS a les dues mencions:

CINQUÈ SEMESTRE

Conservació Preventiva de Béns Culturals: 6 ECTS (OBL)

Laboratori de Sistemes de Neteja de Béns Culturals: 6 ECTS (OBL)

SISÈ SEMESTRE

Embalatge, Transport i Exposició de Béns Culturals: 6 ECTS (OBL)

Empresa: 6 ECTS (OBL)





Embalatge, Transport i Exposició de Béns Culturals.



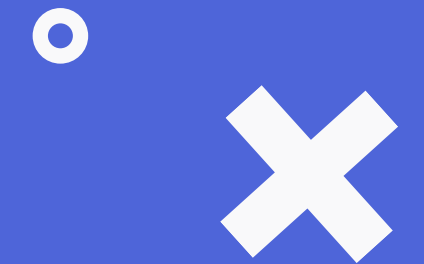
Conservació Preventiva de Béns Culturals

Exemple d'embalatge pel transport d'una peça ceràmica en arribar al laboratori abans de ser intervinguda.



QUART CURS

Assignatures optatives que complementen la formació de la menció realitzada a tercer curs.



SETÈ SEMESTRE

Laboratori C-R d'Art Contemporani: 6 ECTS
Laboratori C-R de Fotografia: 6 ECTS
Laboratori C-R d'Enquadernació: 6 ECTS
Laboratori C-R in situ: 6 ECTS
Laboratori C-R de Vidre: 6 ECTS
Laboratori C-R de Material Paleontològic: 6 ECTS
Laboratori Tècniques Motlles i Reproduccions: 3 ECTS

Història de la C-R: 3 ECTS
Iconologia i Iconografia: 6 ECTS
Introducció Metodologia Científica: 3 ECTS
Fonaments de Paleografia: 3 ECTS
Fonaments d'Arqueologia: 6 ECTS
Laboratori de Gravat: 6 ECTS
Rèpliques de Patrimoni: 6 ECTS
Prevenió de Riscos Laborals: 3 ECTS





Introducció a la Metodologia Científica



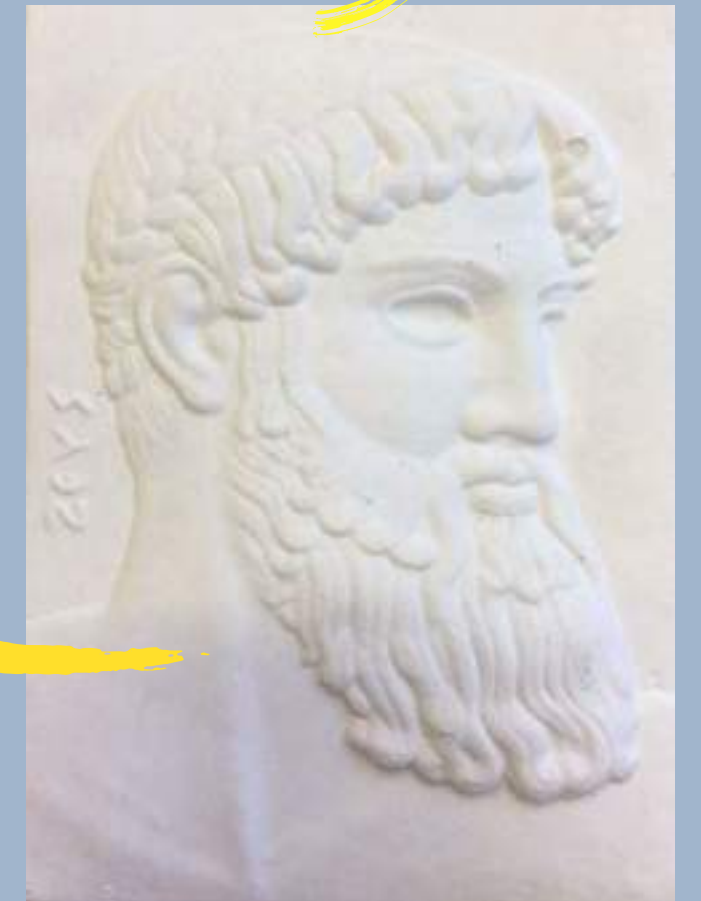
Laboratori C-R de material fotogràfic



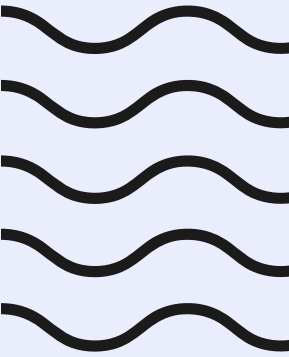
Laboratori C-R d'Enquadrernació



Reconstrucció d'una
caixa d'enquadrernació



Rèpliques de Patrimoni



QUART CURS

VUITÈ SEMESTRE

Recursos per al TFG: 6 ECTS (OPT)

Pràctiques Externes: 12 ECTS (OBL)

Treball Fi de Grau – TFG: 12 ECTS (OBL)





ON ES FAN LES PRÀCTIQUES?

Les pràctiques externes tenen com a objectiu el desenvolupament de les habilitats i competències que ha adquirit l'alumne/a al llarg del grau en un entorn laboral similar al que es pot trobar en un futur, ja sigui en institucions públiques, privades, empreses o altres.



ERASMUS+ UB

Programa de la Unió Europea per a l'intercanvi d'estudiants entre universitats dels 33 països participants en el programa (28 països membres de la UE més Noruega, Liechtenstein, Islàndia, Turquia i Macedònia).

☞ Els alumnes d'últim curs poden fer una estada Erasmus equivalent a les assignatures de quart curs (excepte el TFG)

☞ Beques i ajuts per demanar Erasmus

Enllaç per a més informació:

<http://www.ub.edu/uri/estudiantsUB/erasmus.htm>

