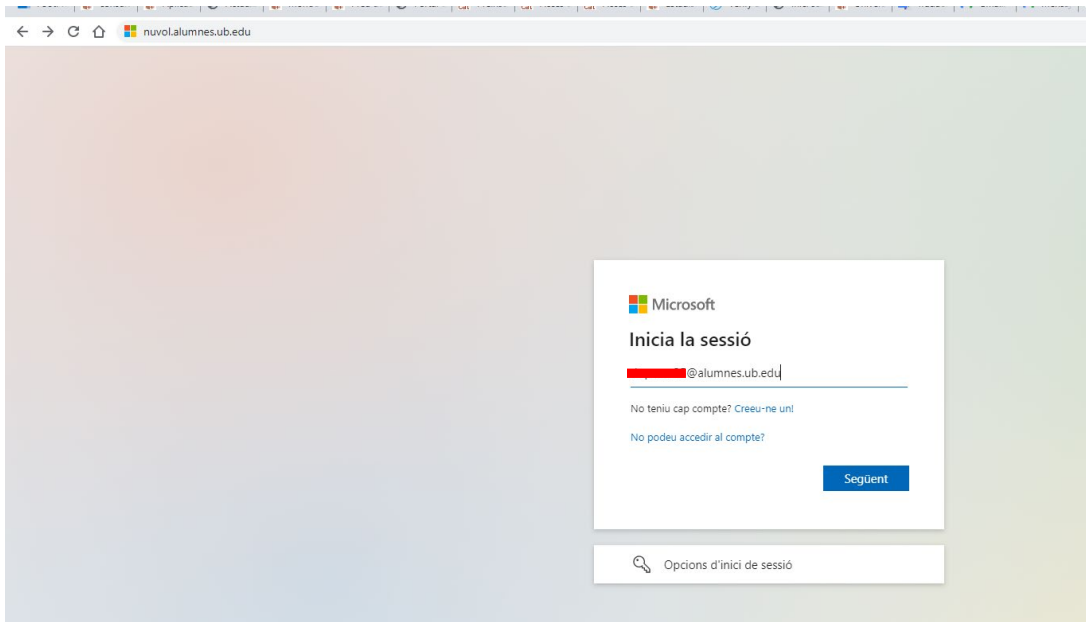


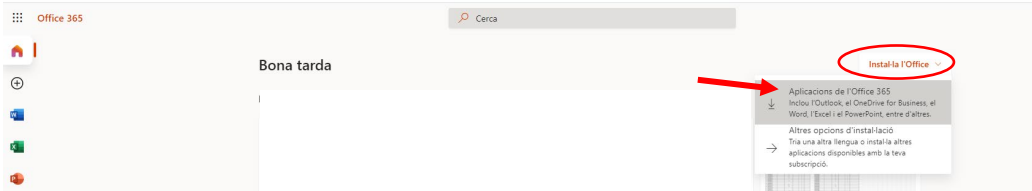
1. **Accedeix a nuvol.alumnes.ub.edu** amb la teva adreça de correu-e UB. / **Accede a nuvol.alumnes.ub.edu con tu dirección de correo-e UB.** / **Click to nuvol.alumnes.ub.edu with your UB email address.**



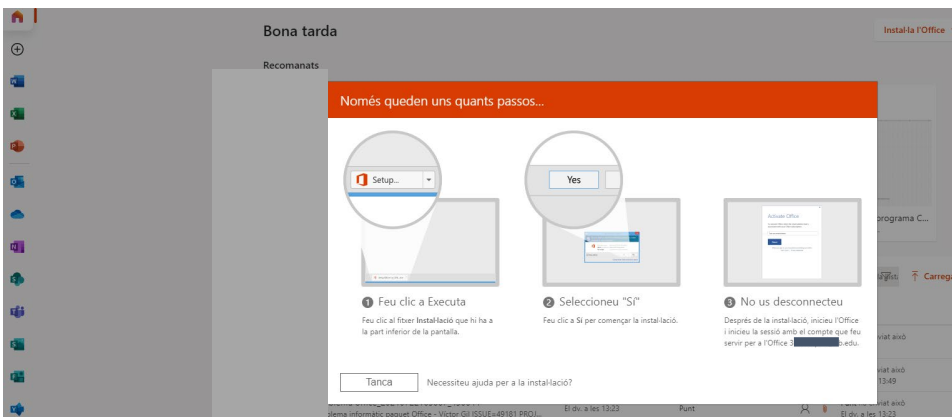
2. **Introdueix la contrasenya** (la mateixa que per accedir a la intranet d'estudiants o al Campus Virtual). / **Introduce la contraseña** (la misma que para acceder a la intranet de estudiantes o al Campus Virtual). / **Enter the password** (the same as that of the student's intranet or Virtual Campus).



3. Instal·la Office (botó a la dreta de la pantalla). Escull l'opció "Aplicacions de l'Office 365". / **Instala Office** (botón a la derecha de la pantalla). Elige la opción "Aplicaciones de l'Office 365." / **Install Office** (button on the right of the screen). Choose the option "Office 365 Applications".



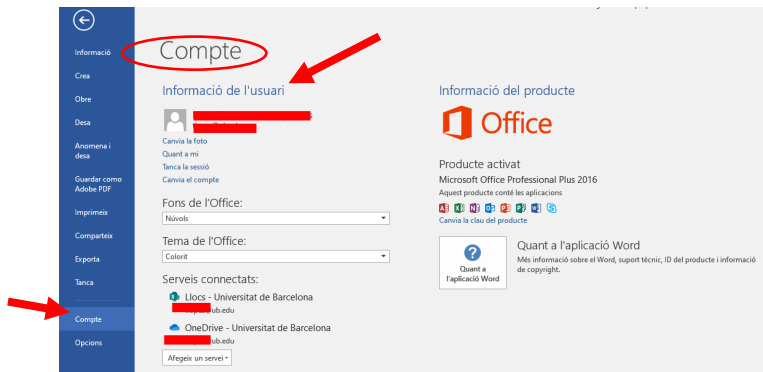
4. Segueix les indicacions de la pantalla. Segons el navegador que facis servir es baixarà un fitxer que s'ha d'executar i connectat a Internet deixar que s'instal·li. Després de la instal·lació, inicia Office amb el compte que correspon a la teva adreça de correu-e UB. / **Segue las indicaciones de la pantalla.** Según el navegador que utilices se bajará un fichero que hay que ejecutar y conectado a Internet dejar que se instale. Después de la instalación, inicia Office con la cuenta que corresponde a tu dirección de correo-e UB. / **Follow the prompts on the screen.** Depending on the browser you use, a file will be downloaded that must be executed and connected to the Internet let it install. After installation, start Office with the account that corresponds to your UB email address.



5. Comprova que funcioni: / *Comprueba que funciona*: / Check it works:

5.1. Obrir, per exemple, el “Word”. / *Abrir, por ejemplo, el “Word”*. / Open, for instance, the “Word”.

5.2. Anar a “Fitxer” > “Compte” i en “Informació de l’usuari” comprovar que mostri el compte associat a la teva adreça de correu-e UB. / *Ir a “Fichero” > “Cuenta” y en “Información del usuario” comprobar que muestre la cuenta asociada a tu dirección de correo-e UB*/ Go to "File"> "Account" and in "User information" check that it shows the account associated with your UB e-mail address



Atenció: en cas contrari, cal “tancar” la sessió que mostri la pantalla i iniciar sessió amb el compte associat a la teva adreça de correu-e UB d’estudiant. / **Atención:** en caso contrario, se deberá “cerrar” la sesión que muestre la pantalla e iniciar sesión con tu cuenta asociada a tu correo-e UB de estudiante. / **Attention:** otherwise, you must “close” the session shown on the screen and log in with your account associated with your UB student email.