

Fira d'Empreses UB

17a Edició

FÍSICA QUÍMICA MATEMÀTICA  
MÀTICA CIÈNCIES DE LA TERRA  
BIOLOGIA FARMÀCIA I CIÈNCIES  
DE L'ALIMENTACIÓ



UNIVERSITAT DE  
BARCELONA



---

### Edició de la publicació

Facultat de Física de la Universitat de Barcelona  
Atilà Herms (Coordinador de la Fira d'Empreses)

### Coordinació de la publicació

Mar Mellado

Pràctiques en Empresa i Ocupabilitat  
Àrea de Ciències i Enginyeries  
marmelladog@ub.edu

### Projecte gràfic i maquetació

Xavier Vegué

xavier.vegue@gmail.com

Tel. 635 863 283

Presentació	5		
Degans de les facultats	6		
Empreses participants	7		
• Accenture	8	• Casa Mas Alimentación	40
• Acellera	9	• CCT Torrecid Group	41
• Agència de Residus de Catalunya	10	• CGI Deutschland B. V. & Co. KG	42
• Agencia Estatal de Administración Tributaria (AEAT)	12	• Cin Valentine	43
• Agtic Consulting	13	• ClearPeaks	44
• ALBA Synchotron	14	• Comercial Química Massó	45
• AkzoNobel	16	• Danone	46
• Allianz Technology	17	• Creaciència	48
• Alten	18	• Datarmony	49
• Alumni UB	19	• Deloitte	50
• Amphos 21	20	• Divico Consultores	52
• Anèl·lides	21	• Dribia Data Research	53
• Anthesis Lavola	22	• Dynatrace	54
• Applus IDIADA	23	• Endress + Hauser	56
• AstraZeneca	24	• Enginyers Industrials	58
• AWAAIT Artificial Intelligence	26	• Eurecat	59
• Babel Group	27	• EY	60
• BSC (Barcelona Supercomputing Center)	28	• FarmaFIR	62
• Basetis	29	• Fundació Institut Català de Nanociència i Nanotecnologia (ICN2)	63
• BE Digital Solutions	30	• Galenicum Health	64
• Beques i Ajuts a l'Estudiant – UB	31	• Geoambient	63
• Bertrand	32	• Geociències Barcelona - GEO3BCN - CSIC	65
• Biocontrol Technologies	34	• GeoNumerics	66
• Bioiberica	35	• Geoplanning	67
• Boehringer Ingelheim	36	• Globant (Bluecap)	68
• Capgemini	38	• Grifols	69
• Carbonell Farma	39	• GMS Management Solutions	70
		• Hamamatsu	72
		• Hartmann	73
		• Hewlett Packard Enterprise - HPE	74
		• Institut Català de Finances	75
		• Inetum	76

• Institut de Bioenginyeria de Catalunya (IBEC)	78	• Monolithic Power Spain	106
• Institut de Biomedicina de la Universitat de Barcelona (IBUB)	79	• Montana Colors	108
• Institut de Ciència de Materials de Barcelona (ICMAB-CSIC)	80	• Nestlé	109
• Institut de Ciències del Cosmos (ICC)	81	• Novartis	110
• Institut de Ciències del Mar (ICM-CSIC)	82	• NPAW	111
• Institut de Ciències Fotòniques (ICFO)	83	• NTT Data	112
• Institut de Microelectrònica de Barcelona (IMB-CNM-CSIC)	84	• PAL Robotics	113
• Institut de Nanociència i Nanotecnologia (IN2UB)	85	• Pervasive Technologies	114
• Institut de Química Teòrica i Computacional (IQTUB)	86	• Powernet	115
• Institut de Recerca Biomèdica (IRB Barcelona)	87	• PreZero	116
• Institut de Recerca contra la Leucèmia Josep Carreras	88	• PwC	117
• Instituto de Ingeniería del Conocimiento (IIC)	90	• Qilimanjaro	118
• Institut of Complex Systems (UBICS)	92	• Quside Technologies	120
• isardSAT group	93	• Roche Diagnostics	122
• Itnow	94	• Sandoz	124
• iVascular	95	• SAS	126
• KPMG	96	• Schneider Electric	128
• La Mútua dels Enginyers	98	• Semidynamics	130
• Labiana	99	• Servei d'Atenció a l'Estudiant - SAE	131
• Laboratorio Dr. Oliver Rodés	100	• Sincromed	132
• Lluch Essence	101	• Societat Catalana de Física Mèdica	133
• Leitat	102	• StartUB	134
• McKinsey & Company	103	• Sunhero	135
• Minsait	104	• Synlab	136
• Mobile Knowledge	105	• Technip Energies Iberia	138
		• Teide Refractory Solutions	140
		• Tekman Education	141
		• Termo Fluids	142
		• TMB	143
		• UVE Solutions	144
		• Volkswagen Group Services	146
		• Win Systems	148
		• Zitro	149

La Fira d'Empreses de Ciències i Enginyeries celebra la seva dissetena edició el 26 d'abril de 2023.

És un esdeveniment plenament consolidat des de fa unes quantes edicions, ideat amb l'objectiu de facilitar contactes entre els nostres estudiants i les empreses amb activitats científico-tecnològiques relacionades amb els estudis que estan cursant. Aquesta Fira compta amb la presència de més d'un centenar d'empreses.

Enguany seguim amb el mateix esperit i creiem que amb els mateixos resultats que les edicions anteriors. La Jornada incorpora, a més, diverses activitats complementàries durant la setmana adreçades als estudiants, d'interès per a la seva incorporació al món laboral, entre les que s'inclouen tallers de preparació i revisió de currículums, tallers d'entrevista de feina, xerrades, presentacions d'ofertes laborals a l'estranger, *Casual Talks* amb empreses, presentacions, conferències i *workshops*.

**Atilà Herms**

Coordinador de la Fira d'empreses

## DEGANS DE LES FACULTATS

---



**Eugeni Graugés Pous**  
Degà de la Facultat de Física



**Albert Soler Gil**  
Degà de la Facultat de Ciències de la Terra



**Oriol Pujol Vila**  
Degà de la Facultat de Matemàtiques i Informàtica



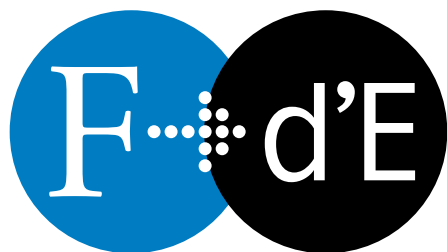
**Miquel Vidal Espinar**  
Degà de la Facultat de Química



**Rosina Gironès Llop**  
Degana de la Facultat de Biologia



**Jordi Camarasa Garcia**  
Degà de la Facultat de Farmàcia i Ciències de l'Alimentació



Fira d'Empreses UB

**Empreses**



ACCENTURE S.L.  
Paseo de la Castellana 85  
28046 Madrid

**Contacto**  
Paula Domenech  
Tel. 915 966 000  
p.domenech.del.busto@  
accenture.com



## Presentación

Accenture es una compañía global de servicios profesionales, líder en capacidades digitales, de cloud y de seguridad. Combinando una experiencia inigualable y habilidades especializadas en más de 40 sectores económicos, prestamos servicios de Estrategia y Consultoría, Tecnología, Operaciones y Accenture Song, impulsados por la red de centros de tecnología avanzada y operaciones inteligentes más grande del mundo.

Nuestros 699.000 profesionales cumplen la promesa de la tecnología y el ingenio humano todos los días, y prestan servicio a clientes en más de 120 países.

Aprovechamos el poder del cambio para crear valor y éxito compartido para nuestros clientes, profesionales, accionistas, partners y la sociedad. [www.accenture.es](http://www.accenture.es)

## Especialización sectorial

Consultoría Tecnológica

## Perfil del estudiante

### Estudios

Ingenieros, Matemáticos, estadísticos, físicos y ADE.

### Requisitos

Personas curiosas: universitarios o recién graduados, de diversos perfiles (desde los cracks de la ingeniería a aquellos que tenéis un enfoque empresarial más estratega).

Si además tienes un buen nivel de inglés y quieres te atreves a buscar soluciones a tus dudas... ¡te estamos buscando!

Valoramos positivamente: segundo idioma, intercambio internacional, formación y actividades extrauniversitarias y las prácticas en otra empresa.

ACELLERA LABS  
Barcelona

**Contact**  
IRENE ESCOLAR  
Tel. 93 848 92 84  
i.escolar@acellera.com



## Presentation

Acellera's mission is to accelerate the transition to rational, computerized drug discovery via simulations and machine learning. In order to fulfil it, we work with our customers by becoming key technology partners, boosting their discovery workflow with the most innovative solutions. Science, research, development and innovation are the founding pillars of our company.

Acellera is devoted to bringing state-of-the-art technologies to drug discovery. Founded in 2006, we were one of the first companies worldwide to leverage the use of novel accelerator processor technology (GPU) for molecular dynamics. We developed the first online platform for drug design based on deep learning and are now leading the introduction of machine learning techniques into the drug discovery pipeline. Our Culture is Innovation First. Our purpose is to change the way things are done by constantly increasing the rate of innovation. Our mission is to transform drug discovery into a computable task, by developing the algorithms to run it. Our impact is on the real world and not inside a screen, therefore molecules must be made and assays performed as a delivery path of our innovation.

If you share our passion for science, research, development and innovation and are willing to transform the way things are done, we want to hear from you!

Join our team and help us make a real-world impact in the field of drug discovery.

## Sector

SOFTWARE

## Student's profile

### Studies

MATHEMATICS, COMPUTER SCIENCE, CHEMISTRY AND PHYSICS  
GRADUATES, PHDS AND POSTDOCS.  
WE MAY HAVE AS WELL POSITIONS OPEN FOR u MASTER FINAL PROJECTS.

### Requirements

We welcome diverse profiles and backgrounds from candidates that love algorithms, computing, programming and like to apply them in a scientific environment.  
Language: ENGLISH.  
IT SKILLS: GOOD KNOWLEDGE OF PYTHON.

Agència de Residus de Catalunya (ARC)  
Carrer Provença 204-208  
08036 Barcelona

**Contacte**  
DEPARTAMENT DE PERSONES  
I SERVEIS GENERALS  
Tel. 935 673 300  
selecció.arc@gencat.cat



## Presentació

L'Agència de Residus de Catalunya és una entitat de dret públic que té competència sobre les següents tipologies de residus que es generen a Catalunya i els que es gestionen en el seu àmbit territorial: residus municipals, industrials, de la construcció i demolició, i els excedents de les dejeccions ramaderes.

S'exclouen de la seva competència els residus radioactius, miners, d'explotacions agrícoles i ramaderes que no siguin perillosos i s'utilitzin exclusivament en el marc de l'explotació agrària, els explosius desclassificats, les aigües residuals i els efluents gasosos.

Amb la finalitat de millorar la qualitat de vida dels ciutadans de Catalunya i protegir el medi ambient, els principals objectius de l'Agència de Residus de Catalunya són:

- promoure la minimització de residus i llur perillositat
- el foment de la recollida selectiva
- la valorització dels residus
- la disposició del rebuig
- la recuperació d'espais i sòls degradats per descàrregues incontrolades de residus o per contaminats

## Especialització sectorial

Administració pública.  
Medi Ambient.  
Gestió de residus.  
Sòls Contaminats.

## Perfil de l'estudiant

Majoritàriament, graus en Biologia, Ciències Ambientals, Geologia, Química i enginyeries.



Els nostres compromisos	Indicadors per mesurar-los
<ul style="list-style-type: none"><li>Resolució de tot tipus de consultes i assessorament en les tramitacions.</li></ul>	<ul style="list-style-type: none"><li>Atenció satisfactòria de l'administrat.</li></ul>
<ul style="list-style-type: none"><li>Ajust i seguiment de les tramitacions.</li></ul>	<ul style="list-style-type: none"><li>Resolució satisfactòria de la tramesa.</li></ul>
<ul style="list-style-type: none"><li>Actualització de continguts de manera que responguin a les necessitats d'informació.</li></ul>	<ul style="list-style-type: none"><li>Atenció satisfactòria de l'administrat.</li></ul>
<ul style="list-style-type: none"><li>Difusió de les principals notícies i esdeveniments relatius a l'ARC.</li></ul>	<ul style="list-style-type: none"><li>Satisfacció del ciutadà per la informació publicada.</li></ul>
<ul style="list-style-type: none"><li>Difondre els missatges de conscienciació envers la prevenció, reutilització i valorització dels residus.</li></ul>	<ul style="list-style-type: none"><li>Satisfacció del ciutadà per la informació publicada.</li></ul>
<ul style="list-style-type: none"><li>Cessió gratuïta dels elements de sensibilització i participació en entitats i ens locals</li></ul>	<ul style="list-style-type: none"><li>Nombre de sortides efectuades satisfactòriament.</li></ul>
<ul style="list-style-type: none"><li>Assessorament i resolució en relació amb totes les peticions que es reben, amb la resposta corresponent.</li></ul>	<ul style="list-style-type: none"><li>Nombre de consultes resoltes satisfactòriament</li></ul>

## Drets dels usuaris

Els usuaris dels serveis que presta l'Agència de Residus de Catalunya tenen els drets següents:

- Dret a la informació.**

Tots els usuaris tenen dret a la informació que necessitin i l'han de rebre pels canals establerts.

- Dret a rebre una atenció professional i empàtica.**

Tots els usuaris tenen dret a rebre una atenció tècnicament correcta, prestada amb professionalitat i amb actitud empàtica.

- Dret a la fiabilitat i a la seguretat jurídica.**

Tots els usuaris tenen dret a conèixer la normativa i els procediments relatius al servei, i també tenen dret a rebre una resposta en els terminis establerts per la normativa.

- Dret a rebre una resposta o solució.**

En la mesura que sigui possible, en cas d'una incidència no prevista en els procediments, tot usuari té dret a rebre una resposta.

- Dret a formular queixes i suggeriments.**

Agencia Estatal de Administración Tributaria  
Delegación Especial de Cataluña  
Pza. Doctor Letamendi 13-23  
08007 Barcelona

## Contacto

María Zamora Olmos  
relacionesinstitucionales.cataluna@correo.aeat.es  
maria.zamora@correo.aeat.es



## Presentación

La Agencia Tributaria, constituida el 1 de enero de 1992, tiene encomendada la aplicación efectiva del sistema tributario estatal y aduanero. Su **misión esencial** es el fomento del cumplimiento voluntario por los ciudadanos de sus obligaciones fiscales y la prevención y **lucha contra el fraude**.

La Agencia Tributaria está considerada como una Administración de referencia en todo el mundo en la prestación de servicios a los contribuyentes. Es una organización con más de 25.000 trabajadores que ofrece: un empleo estable y de calidad, salario competitivo, un proceso de selección objetivo, conciliación de la vida personal y profesional, formar parte de una organización de referencia por su eficacia y calidad en la gestión pública, un desempeño profesional altamente cualificado y esencial para la prestación de servicios públicos, desarrollo de la carrera profesional con unas posibilidades de formación continua y muchos campos de actividad, incluyendo movilidad geográfica tanto en el ámbito nacional como internacional, gracias a la integración de la Agencia en muchos organismos internacionales y su participación en todo tipo de actuaciones de cooperación internacional.

El año 2022, la oferta de empleo público ha sido de más de 2160 plazas para la Agencia Tributaria. Para más información de las convocatorias: <https://sede.agenciatributaria.gob.es> - Sobre la Agencia Tributaria - Trabajar en la Agencia Tributaria.

## Especialización sectorial

Sector público. Administración Tributaria Estatal.

## Perfil del estudiante

### Estudios

Grado en cualquier disciplina, ingeniero o arquitecto u otra equivalente, para el nivel A1.

Grado en cualquier disciplina, ingeniero técnico o arquitecto técnico u otra equivalente o superior, para el nivel A2.

### Requisitos

Superar la oposición de acceso a cualquiera de los cuerpos integrados en la Agencia Tributaria y tener ambición de formar parte de una organización de referencia en el sector público.

Para el acceso a los Cuerpos Superiores (A1), es necesario un nivel básico de inglés, francés o alemán.

AGTIC CONSULTING SL  
Barcelona

**Contacte**  
Erika Villaécija  
evillaecija@agtic.com

# Agtic

## Presentació

AGTIC Consulting som una empresa de consultoria estratègica nascuda el 2007. Estem especialitzats en la transformació digital des d'una perspectiva pluridisciplinària, combinant la visió tecnològica, jurídica i organitzativa amb la gestió documental i la seguretat de la informació.

Oferim tant a administracions públiques com empreses privades un servei personalitzat i l'experiència de més de 15 anys assessorant, i les acompanyem en tot el procés de transformació digital perquè assoleixin la possibilitat de relacionar-se telemàticament i gestionar documents electrònics amb total validesa jurídica.

Creiem en el poder de la digitalització com a eina de creixement i per tant són molt importants els següents valors: proximitat, experiència contrastada, compromís, rigor, serveis a mida, pluridisciplinarietat i qualitat.

## Especialització sectorial

Consultoria Estratègica.  
Transformació Digital.

## Perfil de l'estudiant

### Estudis

Enginyers Informàtics, Industrial o de Telecomunicacions.  
Graduats en Física i Matemàtiques.  
Graduats en Història, Dret, Ciències Polítiques i Administració i Direcció d'empreses.

### Requisits

Professionals amb i sense experiència.  
Capacitat d'autoaprenentatge orientada a objectius.  
Bona oratòria en públic.  
Bona comprensió lectora i capacitat de redacció estructurada i fluida.  
Treball en equip.  
Gran autonomia i atent al detall.  
Català, castellà i Anglès opcional.

# ALBA SYNCHROTRON

CELLS-ALBA  
Cerdanyola del Vallès  
(Barcelona)

**Contact**  
Ana Belén Martínez  
amartinez@cells.es  
Tel. 935 924 050



## Presentation

The ALBA Synchrotron is the biggest research infrastructure in Spain, aimed at producing synchrotron light to analyse and study in great detail the properties of matter in a wide variety of scientific fields.

In operation since 2012, ALBA has hosted more than 2,500 experiments and more than 6,500 users have used its laboratories. Organised in five divisions (Accelerators, Experiments, Engineering, Computing and Administration), we are a team of 220 people who work in a multidisciplinary and multicultural atmosphere.

ALBA is preparing its upgrade to a 4th generation light source. The ALBA II project will replace the electron accelerators, upgrade the existing laboratories and build new ones to further improve ALBA's analytical capabilities and contribute to solving the current and future challenges of our society.

## Sector

Research, Physics, Chemistry, Biology, Engineering, Computing.

## Student's profile

### Studies

PHYSICS, MATHEMATICS, CHEMISTRY, BIOLOGY, INDUSTRIAL, TELECOMMUNICATIONS, COMPUTER or ELECTRONIC ENGINEERING, MATERIALS ENGINEERING, CHEMICAL ENGINEERING, ENVIRONMENTAL SCIENCES.

### Requirements

- Good level of spoken and written English.
- Published yearly at [www.albasynchrotron.es](http://www.albasynchrotron.es) as a yearly call with a list of student internship opportunities for the next term.
- Next call expected by the end of April 2023.



# BOOST YOUR CAREER AT THE ALBA SYNCHROTRON

**A truly multidisciplinary work environment**

- ✓ PHYSICS
- ✓ CHEMISTRY
- ✓ MATHEMATICS
- ✓ BIOLOGY
- ✓ COMPUTING ENGINEERING
- ✓ DATA SCIENCE
- ✓ INDUSTRIAL ENGINEERING
- ✓ ELECTRONICS ENGINEERING
- ✓ TELECOMMUNICATIONS
- ✓ MECHANICAL ENGINEERING



[www.albasynchrotron.es](http://www.albasynchrotron.es)





AkzoNobel Coatings, S.L.

Carrer de la Feixa Llarga 14-20

Zona Franca

08040 Barcelona

## Contact

Marina Testa del Campo

Tel. +34 647 765 743

marina.testadelcampo@

akzonobel.com

## Presentation

By using the transformative power of Paints and Coatings, we can deliver the sustainable and innovative solutions that our customers, communities – and the planet – are increasingly relying on. Our world class portfolio of brands – including Dulux, International, Sikkens and Interpon – is trusted by customers around the globe.

We're active in more than 150 countries with more than 35,000 employees and have set our sights on becoming the global industry leader. It's what you'd expect from a pioneering paints company that's committed to science-based targets and is taking genuine action to address globally relevant challenges and protect future generations.

With several sites and production plants in the country, AkzoNobel in Spain has a team of more than 1,300 employees dedicated to the creation, manufacture, distribution and sale of high quality paints and coatings.

## Sector

Chemical Industry.

## Student's profile

### Studies

Chemical, Chemical Engineer + Masters.

### Requirements

English.

Allianz

## Contact

Laura Rosselli  
Tel. (+34) 699 724 327  
laura.rosselli@allianz.es



## Presentation

With its headquarters in Munich and more than 11,000 employees around the world, Allianz Technology supports Allianz Group in boosting its leading market position. We realize synergies and cultivate innovation.

As the IT provider of the Allianz Group, Allianz Technology is tasked to run optimize, transform, and innovate infrastructure, applications and services together with Allianz companies to co-create the best customer experience.

## Sector

IT Services and IT Consulting.

## Student's profile

### Studies

Computer Science, IT, Engineering, Informatica, Data Science.

### Requirements

Strong Level of English and willingness to learn.

ALTEN Soluciones Productos  
Auditoría e Ingeniería, S.A.U.  
Calle Vía de los Poblados 3,  
Edif. 5, 2ª Planta  
28033 MADRID

**Contacto**  
foros@alten.es



## Presentación

ALTEN es una compañía multinacional que se ha situado entre las primeras empresas de consultoría aportando experiencias globales, importantes partners y calidad en sus ideas, respuestas y equipos. Presente en más de 30 países, con más de 52.700 empleados/as, ofrecemos servicios en Tecnología Avanzada, Telecomunicaciones, TI y Consultoría en Ingeniería en una cobertura completa de los principales industrias y sectores del mercado.

ALTEN es una empresa de ingenieros/as para ingenieros/as. El desarrollo personal y profesional de las personas que trabajan en ALTEN viene impulsado por los proyectos técnicos en los que participan y por las altas dosis de motivación, creatividad, comunicación, capacidad de análisis y de trabajo a nivel individual.

## Especialización sectorial

Aeronáutica, Espacio & Defensa.  
Automoción, Ferroviario & Naval.  
Energía e Industria.  
Banca & Seguros.  
Telco & Media.  
Servicios.  
Administraciones Públicas.  
Life Sciences.

## Perfil del estudiante

### Estudios

Ingenier@s Técnic@s y Superiores en todas las disciplinas (informática, telecomunicaciones, sistemas, mecánica, electrónica, etc.).

Estudiantes o técnicas/as de Formación Profesional en ramas técnicas o tecnológicas.

Personas que hayan estudiado carreras vinculadas con matemáticas, estadística o físicas.

### Requisitos

Pasión por la ingeniería y la tecnología. Motivación por aprendizaje constante y por nuevos retos.

Empatía, capacidad de adaptación y orientado al trabajo en equipo.

Conocimientos avanzando de otros idiomas.

Alumni Universitat de  
Barcelona  
Gran via, 582  
(Barcelona)

**Contacte**  
Adelaida Ferrer Torrens  
Tel. 619 620 699  
aferrer@ub.edu



## Presentació

Alumni Universitat de Barcelona és la comunitat de tots els i les exalumnes de la Universitat de Barcelona i els seus centres adscrits. Hi formen part totes les persones titulades dels diferents graus que imparteix la UB, així com tots aquells centres on la UB emeti el seu títol.

L'objectiu d'Alumni Universitat de Barcelona és establir una relació estable entre la Universitat de Barcelona i els i les seves exalumnes, creant una comunitat que proporcioni a les persones associades un espai de serveis i d'intercanvi de coneixement, de relacions, d'oportunitats, de creixement professional i d'avantatges. Ofereix una cartera de serveis d'orientació i assessorament a la carrera professional, borsa de treball, activitats formatives (seminaris, conferències, tallers) i preus preferents en formació continua, ja sigui en la oferta de màsters i postgraus que té la UB i els seus centres adscrits, ja sigui en idiomes a través de l'Escola d'Idiomes Moderns, o en esports a través d'Esports UB, entre d'altres.

## Especialització sectorial

Antics alumnes, Educació superior alumnes, Educació superior.

## Perfil de l'estudiant

**Estudis**  
Tots.

Amphos 21 Consulting S.L.

## Contact

Gabriela Román

Tel. 935 830 500

[gabriela.roman@amphos21.com](mailto:gabriela.roman@amphos21.com)



## Presentation

Amphos 21 ([www.amphos21.com](http://www.amphos21.com)) is a scientific and environmental consultancy firm that offers scientific, technical and strategic services in the Nuclear, Mining, Water resources, Sustainability and Oil & Gas sectors. Currently, it has a team made up of about 350 professionals distributed in Spain, Chile and Peru. In December 2020, Amphos 21 joined the British group RSK. ([www.rskgroup.com](http://www.rskgroup.com)).

Our team is multidisciplinary and includes highly qualified professionals in the fields of chemistry, geology, engineering, environmental sciences, hydrogeology, physics, biology, economics, information and communication technologies. About one third of our work involves R&D activities, going from the basic research to the application of the generated knowledge to meet our client's needs. Main part of our work is exported outside the Spanish borders, mainly to the European Community and South America. Since its foundation in Barcelona (Spain) in 1994, Amphos 21 maintains a permanent commitment to training and collaboration with universities, technology centers at national and international level.

## Sector

Scientific and environmental consultancy.

## Student's profile

### Studies

Last year of Bachelors, Masters and PhDs in: Chemistry, Environmental Sciences, Physics, Mathematics, Geology, Engineering and related disciplines.

### Requirements

Good level of spoken and written English.

High motivation and enthusiasm to learn.

Ability to work independently and as part of a team.

Ability to synthesize complex technical and scientific information.

Anèl·lides, serveis ambientals marins

## Contacte

Andrea Comaposada  
Tel. 657 80 05 31  
andrea@anellides.com



## Presentació

Anèl·lides, serveis ambientals marins és una organització dedicada a la divulgació i educació ambiental marina on el mar és el centre del coneixement i divulgació i Catalunya el seu context.

El públic al que es dirigeixen els serveis és ampli i divers, igual que el perfil de programes dissenyats. Com el mar, el coneixement no té fronteres i ha d'arribar a tothom.

El nom que identifica l'empresa juga amb el gran filum de cucs segmentats que es poden trobar en ambients marins des de les zones intermareals fins a les fonts hidrotermals i feminitza el substantiu dels anèl·lids, al ser una entitat creada per dones.

## Especialització sectorial

Divulgació científica i ciència ciutadana.

## Perfil de l'estudiant

### Estudis

Estudiant o llicenciat/da en Biologia, Oceanografia i/o Ciències Ambientals. Títol de director o monitor de lleure o amb el Grau Superior d'Animació Sociocultural o Grau Superior d'Educació i control ambiental.

### Requisits

Experiència demostrable d'un mínim de 3 anys amb nens/es o joves, en el món del lleure i/o l'educació.  
Nivell C de català i castellà.

Lavola 1981, SAU  
Avinguda de Roma 252  
08560 Manlleu  
(Barcelona)

**Contacte**  
Sarah Gutiérrez  
Tel. 671 481 552  
sarah.gutierrez@anthesisgroup.  
com



## Presentació

Anthesis Lavola som **activadors de la sostenibilitat** amb més de 40 anys d'experiència. Tenim l'objectiu de formar un món més productiu i resilient, ajudant a organitzacions i territoris en la transició a nous models de desenvolupament sostenible. Comptem amb un equip multidisciplinari amb uns valors i objectius comuns i afavorim una cultura inclusiva reconeixent les experiències i perspectives úniques que aporta cada individu.

Tenim equips experts en sostenibilitat arreu del món, format per prop de **800 persones repartides per la xarxa global d'Anthesis Group**. Volem que totes les persones a Anthesis Lavola estiguin motivades amb el treball que fan. Creiem en el poder del propòsit per unir-nos com a equip i per a incentivar-nos a aconseguir tot el que ens proposem.

## Especialització sectorial

Som especialistes en **sostenibilitat**. La tractem en les seves múltiples dimensions i oferim solucions integrals per a organitzacions, territoris i persones, incorporant la comunicació i la tecnologia com elements diferenciadors.

## Perfil de l'estudiant

### Estudis

Grau, Màster o Postgrau en Ciències Ambientals, Biologia, Enginyeria (Ambiental, Industrial, Forestal, Química) o titulació similar.

### Requisits

- Idiomes: Català (C1), Castellà (C1), Anglès (B2).
- Aptituds:  
Identificació i compromís amb els valors de l'empresa.  
Flexibilitat i alta adaptabilitat al canvi.  
Proactivitat i empoderament personal.  
Intel·ligència emocional i social.  
Iniciativa, planificació i orientació a l'assoliment d'objectius.

IDIADA Automotive  
Technology S.A.  
Santa Oliva, Tarragona

**Contact**  
Natalia Arrojo  
Tel. 977 166 000  
natalia.arrojo@idiada.com



## Presentation

Applus+ IDIADA is a global partner to the automotive industry, supporting its clients in their product development activities by providing design, engineering, testing and homologation services. We have a large team of more than 2,700 professionals drawn from over 22 countries, as well as an international network of subsidiaries and branch offices in 25 countries which ensures that our clients get customized, added-value solutions. IDIADA offers you the opportunity to develop a career in one of the worldwide leading automotive engineering companies.

At Applus IDIADA we are looking for talent to help us shaping the mobility of tomorrow with safer, more efficient and sustainable vehicles. At IDIADA, we focus on constant innovation to adapt our services' portfolio to an ever-changing environment. Therefore, as part of our team, we expect you to be dynamic and eager to learn and grow with us.

## Sector

Automotive.

## Student's profile

### Studies

Bachelor or Masters' Degree in Electronics, IT, Physics, Mathematics, Telecommunications, Artificial Intelligence, Machine Learning...

We have vacancies for a engineers and trainees.

### Requirements

Fluent in English. Proactiveness, teamwork, passion for the work well done, creativity.



AstraZeneca Farmacéutica  
Spain S.A  
[www.astrazeneca.es](http://www.astrazeneca.es)

**Contact**  
Tel. 900 200 444  
<https://careers.astrazeneca.com/>



## Presentation

We are a global, science-led, patient-focused pharmaceutical company, with more than 83,000 employees globally, headquartered in Cambridge and operating in more than 100 countries. We are focused on creating medicines and improving access to them.

Our business is organised to deliver our growth through innovation strategy and our three strategic priorities: **Accelerate Innovative Science, Deliver Growth and Therapy Area Leadership and Be a Great Place to Work.**

Our R&D and Commercial functions have been organised to accelerate decision making and the launches of new medicines across our main disease areas where we believe we can make the most meaningful difference to patients: **Oncology, Cardiovascular, Renal and Metabolism, Respiratory & Immunology, Vaccines and Immune Therapies and Rare Disease.**

## Sector

Pharmaceutical Industry.

## Student's profile

At AstraZeneca we turn ideas into life-changing medicines. Working here means being an entrepreneur, thinking big, and working together to make the impossible a reality.

Every decision we make is based on the possibilities that science offers us. From our laboratories to sales or marketing departments, the AstraZeneca team works to empower science to change the lives of patients.

### Studies

Bachelor's Degree in: Medicine, Statistics and Programming, Specializations in Biostatistics, Mathematics & Computer Sciences, Physical, Chemistry, Informatics Engineering, Bioinformatics and Health Sciences.

### Requirements

General requirements:

- Bachelor / Degree.
- Work experience.
- Computer science advanced level.
- Management of digital tools.
- Fluent English.



We are transforming the future of healthcare by unlocking the power of what science can do, for people, society and planet



Awaait Artificial Intelligence  
S.L.  
Av. Diagonal 601, planta 8  
08028 Barcelona

**Contacte**  
Xavier Arrufat  
Tel. +34 699 854 483  
admin@awaaait.com

## Presentació

AWAAIT va ser fundada a Barcelona l'any 2014 amb l'objectiu de crear solucions innovadores per a problemes complexos en temps real, usant Intel·ligència Artificial i tecnologia mòbil.

A AWAAIT comptem amb un equip que treballa actualment en la resolució de problemes de visió per computador, especialment en el camp del transport públic, amb aplicacions punteres que ja són operatives en clients de referència mundial. La nostra ambició és la d'impulsar el creixement en aquest àmbit a curt termini i també d'explorar altres aplicacions i mercats.

La major part de la facturació d'AWAAIT és internacional, a Europa, Amèrica del Nord i Àsia.

## Especialització sectorial

Intel·ligència Artificial, visió per computador, seguretat, mobilitat.

## Perfil de l'estudiant

### Estudis

Perfil 1) Informàtica, Matemàtiques, Física o altres perfils tècnics.

Perfil 2) Les anteriors, i obert també a estudis humanístics

### Requisits

Perfil 1) Coneixements de programació en Python o altres llenguatges com Fortran o C, C++. Pensament creatiu, proactivitat i tenacitat per enfrontar-se a problemes sense solució publicada.

Perfil 2) Excel·lent comunicació parlada i escrita, multilingüe (mínim: anglès, català i espanyol), dots organitzatives, d'escolta activa i empatia. Són desitjables habilitats de pensament crític, conceptual i estratègic.

Babel Sistemas de Información  
S.L.  
Gran Vía de les Corts Catalanes  
130-136, Planta 11  
08038 Barcelona

**Contacto**  
Neus Ruiz  
Tel. 610 745 931  
eventos.personas@babelgroup.com



## Presentación

BABEL es una consultora tecnológica multinacional especializada en aplicar sus servicios y conocimiento tecnológico en los procesos de aceleración digital de sus clientes, grandes empresas y organismos públicos. A día de hoy, somos más de 2800 profesionales, ubicados en 14 países diferentes.

¡Tenemos un gran objetivo! Nuestro Plan Marte 2025 supone alcanzar los 5000 Babelievers en ese año. ¿Te unes a nosotros?

## Especialización sectorial

Consultoría IT

## Perfil del estudiante

### Estudios

No es necesario tener una formación concreta, sí un elevado enfoque al ámbito tecnológico: bootcamps, graduados y FP.

### Requisitos

Valoraremos positivamente el conocimiento de otros idiomas adicionales al catalán y el español, como el inglés. Además, los Babelievers somos TECNO-LOVERS, compartimos conocimiento, entusiasmo y emoción.

# BARCELONA SUPERCOMPUTING CENTER

Barcelona Supercomputing  
Center - Centro Nacional de  
Supercomputación  
Carrer Jordi Girona 29-31,  
Edificio Nexus II  
08034 Barcelona

**Contact**  
David Estepa  
Tel. 934 137 745  
recruitment@bsc.es



## Presentation

The Barcelona Supercomputing Center - Centro Nacional de Supercomputación (BSC-CNS) is the leading supercomputing center in Spain. It houses MareNostrum, one of the most powerful supercomputers in Europe, and is a hosting member of the PRACE European distributed supercomputing infrastructure.

The mission of BSC is to research, develop and manage information technologies in order to facilitate scientific progress. BSC combines HPC (High Performance Computing) service provision and R&D into both computer and computational science (life, earth and engineering sciences) under one roof, currently has over 700 staff from 50 countries.

The quality of our investigation has been recognized twice by the Spanish Government with the Severo Ochoa Centre of Excellence award for cutting edge Spanish Science, and since April 2015 the Centre has been awarded with the "HR Excellence in Research" logo from the European Commission.

## Sector

Most of BSC's research lines are developed within the framework of European Union research funding programmes, and the centre also does basic and applied research in collaboration with leading companies such as IBM, Microsoft, Intel, Nvidia, Repsol and Iberdrola.

## Student's profile

### Studies

We are open to receive applications from students and recent graduates (Bachelor's Degree/Master/PhD) in: Computer Engineering, Electronic Engineering, Telecom Engineering, Math, Physics, Bioinformatics, Biomedicine, Life Science, Meteorology, Earth Sciences and any other related discipline.

### Requirements

- Previous work experience would be highly appreciated but it is not mandatory.
- Good level of English compulsory.
- Enthusiasm to learn.
- Team player attitude.

Base Technology & Information Services S.L.U.  
Passeig de Gràcia 92, 1r 2a  
08008 Barcelona

**Contacte**  
Rosa Carballes  
rosa.carballes@basetis.com  
www.basetis.com



## Presentació

Basetis som un equip de persones compromeses amb la societat amb l'objectiu de realitzar serveis tecnològics i de consultoria. Vam néixer l'any 2009 i ja som més de 300 persones.

Apostem per un model basat en la confiança, la transparència i l'autogestió, on creem un entorn on puguem mostrar-nos tal i com som, millorar, créixer, i amb el que puguem treballar per enfortir la solidaritat, la sostenibilitat i la justícia social.

Pel que fa a la nostra activitat, som una empresa multidisciplinària. El nostre catàleg de serveis comprèn camps tan diversos com l'enginyeria i anàlisi de dades, la intel·ligència artificial, el desenvolupament web front-end i back-end, infraestructures, la comunicació i el marketing digital, la creació d'apps mòbils, manteniment d'infraestructures i ciberseguretat entre d'altres.

Per tal de superar els reptes tècnics que se'ns plantegen recorrem a les tecnologies més capdavanteres, aprenent cada dia una mica més. Ens agrada gestionar els reptes amb proactivitat i flexibilitat. Desenvolupem projectes interns que ens aporten el coneixement necessari per

atendre les necessitats tecnològiques dels nostres clients.

Les pràctiques que oferim giren al voltant d'aquests projectes interns, que tenen una motivació eminentment formativa i ens ajuden tant a explorar noves tecnologies com a contribuir a millorar la societat que ens envolta.

## Especialització sectorial

Consultoria tecnològica, desenvolupament web, mobile, anàlisi de dades i intel·ligència Artificial.

## Perfil de l'estudiant

### Estudis

Graduats o alumnes en el darrer any de Física, Matemàtiques, Estadística i Enginyeries amb coneixements de programació.

### Requisits

Persones entusiastes i proactives que estimin motivades pel món de la informàtica, amb fonaments de programació en qualsevol llenguatge. Valorem la capacitat d'anàlisi i d'aprenentatge així com la habilitat de treballar en equip.

Consultores Tecnologies  
Digitales  
Carrer Paris 209, 3 2  
Barcelona

**Contacto**  
Alberto Balañá  
Tel. 690 631 205  
a.balana@bdigitalsolutions.com



## Presentación

BE Digital Solutions, una compañía especializada en soluciones de datos y análisis para empresas. Nos dedicamos a crear soluciones que permitan capturar, tratar, actualizar, analizar y presentar información de manera eficiente, para que nuestros clientes puedan tomar decisiones y lograr sus objetivos empresariales.

Contamos con un equipo joven de licenciados apasionados por los datos y las tecnologías avanzadas. Estamos constantemente actualizando nuestras capacidades y certificaciones para ofrecer soluciones innovadoras y de calidad. Trabajamos con empresas líderes en su sector y nos esforzamos por entender sus necesidades y desafíos únicos.

## Especialización sectorial

Data Engineering, Business Intelligence and Data Analytics.

## Perfil del estudiante

### Estudios

Estudiantes a partir de 3 año de grado para prácticas, recién licenciados y licenciados con experiencia en Data Analytics.

### Requisitos

Inglés nivel profesional.

# BEQUES I AJUTS A L'ESTUDIANT – UB

Beques i Ajuts a l'Estudiant  
Universitat de Barcelona  
Barcelona

**Contacte**  
Maria Rosa Esteve Bueno  
Tel. 934 021 769  
resteve@ub.edu



## Presentació

### BEQUES I AJUTS A L'ESTUDIANT:

És el Servei de la UB que gestiona les beques i ajudes adreçades als Estudiants de Grau, Màster i Doctorat convocades per diferents organismes i per la pròpia universitat.

Les ajudes més importants son:

- Ajudes adreçades a la contractació de personal investigador predoctoral en Formació, convocades per diferents organismes i per la pròpia UB (FPU; FPI; FI, FI-SDUR, PREDOCs-UB, La Caixa, etc.).
- Beca general del Ministeri: adreçada a estudiants de Grau i Màster.
- Beca Equitat: adreçada a estudiants de Grau i Màster habilitant.
- Ajuts bkUB per estudiants amb situacions econòmiques excepcionals.
- Ajuts bkUB per a la realització de cursos d'idiomes a l'EIM.
- Beques de col·laboració del Ministeri: Adreçades a estudiants de darrer curs de grau o primer de màster que vulguin iniciar una carrera investigadora.
- Beques de col·laboració UB: adreçades a estudiants de Grau i Màster de la UB.
- Altres: Ajudes per a la realització d'estades, suport a la mobilitat, ajuts de matrícula, etc.

## Perfil de l'estudiant

### Estudis

Tots els ensenyaments oficials de Grau, Màster i Doctorat.



Bertrandt AG, Sucursal en España

## Contacto

Sandra Rueda Márquez

Tel. 686 647 173

sandra.rueda@bertrandt.com

**bertrandt**

## Presentación

Bertrandt AG, Sucursal en España fue fundada en 1996 y actualmente se localiza en Castellví de Rosanes (Barcelona). Se especializa en el desarrollo de servicios para clientes del sector de la automoción desde las primeras fase de diseño de pieza hasta la producción.

Los Megatrends actuales de nuestra compañía son la digitalización, el coche conectado, el vehículo autónomo y la movilidad eléctrica.

Las 37 sucursales del Grupo Bertrandt cooperan estrechamente entre si para proporcionar toda la cartera de servicios de la empresa.

We are Bertrandt. And you? Ofrecemos iniciar tu carrera profesional dentro del sector de la automoción y/o desarrollarse profesionalmente dentro de un área concreta. No ofrecemos prácticas o becas pero si tu primera experiencia en un entorno multinacional.

## Especialización sectorial

Automoción.

## Perfil del estudiante

### Estudios

Ingeniería (electrónica, industrial, mecánica, telecomunicaciones, informáticos.

### Requisitos

Inglés indispensable y muy valorable un tercer idioma como el francés o el alemán.

Carné de conducir i vehículo propio.

Interés por la automoción.

bertrandt



Self  
Driving

PERFORMANCE  
DRIVING

We are  
Bertrandt  
And you?

bertrandt.com

[www.bertrandt.com/en/career](http://www.bertrandt.com/en/career)  
[recruitment@bertrandt.com](mailto:recruitment@bertrandt.com)

FOLLOW  
US



SIGN  
UP



Càtedra UB de Microorganismes per l'Agricultura-Biocontrol Technologies  
Avinguda Madrid 217, Ent. A  
08014 Barcelona

## Contacte

Isabel Llano González  
Departament de Comunicació  
Tel. +34 93 409 18 48 ext. 304  
illano@biocontroltech.com



## Presentació

Biocontrol Technologies es va fundar com a spin off de la Universitat de Barcelona l'any 2005. Biocontrol és una empresa innovadora que investiga, desenvolupa i ofereix als agricultors solucions biològiques, eficaces i sostenibles per controlar les malalties dels cultius.

Els productes de Biocontrol milloren la productivitat dels cultius i permeten obtenir aliments més saludables per als consumidors. Posar la tecnologia al servei de l'agricultura per protegir i enfortir els cultius del planeta és la raó de ser de Biocontrol Technologies.

## Especialització sectorial

Investigació, desenvolupament i comercialització de productes basats en microorganismes, per al control de malalties i Sanitat Vegetal al sector agrícola.  
Sector: Agrícola i Investigadors Científics.

## Perfil de l'estudiant

### Estudis

Estudiants de Grau o Màster, interessats en la investigació de productes per al Control Integrat i la Sanitat Vegetal.  
Graus i estudis relacionats: Biologia, Agrobiologia Ambiental, Enginyeria agrícola, Biotecnologia vegetal, Enginyeria Ambiental, Microbiologia Aplicada, Màster en Ciències Agrícoles...

### Requisits

Idioma: català, anglès i/o Castellà.

Capacitats i aptituds:

Interès en la investigació enfocada al sector agrícola.

Nocions bàsiques de Microbiologia, Biologia i Fisiologia Vegetal.

Pro activitat i iniciativa.

## BIOIBERICA S.A.U.

Antic camí de Tordera, 109-119  
08389 Palafolls  
(Barcelona)

## Contacto

Mercedes Hernández  
de Lorenzo Millet  
Tel. 934 904 908  
mhernandezdelorenzo@bioiberica.  
com



## Presentación

Bioibérica es una **compañía global** del sector de las ciencias de la vida que tiene el compromiso de mejorar la salud y el bienestar de las personas, los animales y las plantas. Trabajamos para identificar, extraer y desarrollar principios activos farmacéuticos e ingredientes que se transforman en productos de alta calidad para la industria farmacéutica, nutracéutica, veterinaria, de nutrición animal y agrícola.

Así es cómo logramos convertirnos en el principal fabricante del mundo de heparina y ayudamos a nuestros clientes a descubrir nuevas posibilidades. Gracias a nuestro compromiso con la excelencia, la seguridad y la sostenibilidad, exploramos nuevos horizontes. Y, con ello, contribuimos, aún más, al avance de todo lo que hacemos.

Bioibérica en cifras:

- **Fundada en 1975.**
- **EQUIPO:** más de 450 profesionales excepcionales y apasionados por su trabajo.
- **PORFOLIO:** más de 100 productos para mejorar la salud de personas, animales y plantas.
- **DIMENSIÓN INDUSTRIAL:** 9 centros de producción en España, Italia, Polo-

nia, Alemania, EEUU y Brasil.

- **PRESENCIA INTERNACIONAL:** más de 80 países en los que comercializamos nuestros productos.

## Especialización sectorial

Ciencias de la vida.

## Perfil del estudiante

### Estudios

Grados y Másteres en Biología, Biotecnología, Química, Doble grado en Biología/Biotecnología, Ingenierías, Ciencias de la Salud y otros.

### Requisitos

Inglés y disponibilidad para viajar.

Boehringer Ingelheim  
Carrer de Prat de la Riba 50  
08174 Sant Cugat del Vallès  
(Barcelona)

## Contacto

Inés Macchiavello

Tel. +34 (93) 401-2472  
ines.macchiavello@  
boehringer-ingelheim.com

Luisa Cortés

Tel. +34 (93) 405-4864  
luisa\_fernanda.cortes@boehringer-ingelheim.com



## Presentación

En Boehringer Ingelheim desarrollamos terapias innovadoras para mejorar la salud de las personas y los animales. Como empresa familiar fundada en 1885, Boehringer Ingelheim tiene una perspectiva a largo plazo.

Hoy somos 52.000 personas trabajando en todo el mundo, fomentando una cultura diversa, colaborativa e inclusiva. Creemos que, si tenemos personas talentosas y ambiciosas apasionadas por la innovación, no hay límite para lo que podemos lograr.

### ¿Por qué formar parte del equipo?

En Boehringer Ingelheim apostamos por el talento, personas innovadoras, ágiles y responsables. Nuestro éxito depende del desarrollo de nuestros equipos, por eso les ofrecemos retos y oportunidades estimulantes en un ambiente de confianza y cooperación.

## Especialización sectorial

Sector Farmacéutico y al tener un Hub Tecnológico interés en perfiles informáticos.

## Perfil del estudiante

### Estudios

Ingeniería Informática, Matemáticas, Física, Telecomunicaciones.

### Requisitos

Interés por trabajar en un entorno diverso y Global, curiosidad por aprender y adquirir nuevos conocimientos, interés por las nuevas tecnologías y alto nivel de inglés.

Posibilidad de realizar prácticas con un mínimo de 4 horas al día.

TRANSFORMAR LA

# vida

DE LAS GENERACIONES  
PRESENTES Y FUTURAS  
ES NUESTRA RAZÓN DE SER



**70**  
años

en España aportando valor a través de  
la innovación para las generaciones  
presentes y futuras.

**50**  
años

En salud animal

Como compañía biofarmacéutica líder en salud humana y animal - y de origen familiar -, destacamos por nuestra innovación sostenible, siendo el paciente el centro de nuestra visión corporativa.

Fundada en 1889 en Alemania y con presencia en España desde 1952, en Boehringer Ingelheim ponemos todo nuestro esfuerzo en la búsqueda constante de soluciones a enfermedades con necesidades médicas no cubiertas, dirigidas a mejorar la calidad de vida de las personas y los animales que más lo necesitan.



**Boehringer  
Ingelheim**

## Capgemini

Calle Puerto de Somport - Edif.  
Oxxeo, 9  
28050 Madrid

## Contacto

Judit Ignacio  
judit.ignacio-sorribes@  
capgemini.com



## Presentación

CAPGEMINI es líder mundial en el partenariado con grandes empresas para la transformación de sus negocios aprovechando todo el potencial de la tecnología. Nuestro grupo se guía todos los días por su propósito de potenciar la energía humana a través de la tecnología para crear un futuro inclusivo y sostenible. Somos una organización responsable y diversa con más de 300.000 profesionales en cerca de 50 países. Tenemos una sólida experiencia de más de 50 años en todos los sectores, nuestros clientes confían en Capgemini para abordar sus necesidades y objetivos, desde la estrategia, el diseño y sus operaciones, impulsadas por el mundo innovador y en rápida evolución de la nube, los datos, la inteligencia artificial y la conectividad, el software, la ingeniería digital y plataformas, la ingeniería y el I+D.

CAGEMINI INVENT, CAPGEMINI ENGINEERING y SOGETI, nuestras marcas especializadas, suman sus capacidades al grupo para lograr un propósito aún mayor, crear, a través de la innovación y la tecnología, de lo digital y la ingeniería, nuevos productos y servicios que permitan crear una Industria Inteligente más sostenible, más innovadora, donde tú y tu talento tendréis un papel fundamental.

## Perfil del estudiante

### Estudios

Física, Ingeniería Electrónica de Telecomunicación, Ingeniería de Materiales, Matemáticas, Ingeniería Informática, Data Science, Energías Renovables, Inteligencia artificial, matemática avanzada.



CarbonellFarma Experts en  
Farmàcia S.L.  
Carrer València 279, 6a planta  
08009 Barcelona

**Contacto**  
Marta Ferris  
Tel. 697 233 092  
marketing@carbonellfarma.com

## Presentación

**Quieres ser titular de una oficina de farmacia?**

Somos una empresa especializada en la gestión de compraventa de farmacias.

Te ayudamos a encontrar y a comprar la farmacia que más se adapte a tu proyecto.

Llevamos más de cincuenta años asesorando y acompañando a las farmacias de Catalunya tanto en compraventa como en el traspaso de farmacias entre familiares.

Entra en nuestra web y descubre cómo te podemos ayudar para hacer realidad tu sueño de ser titular de tu propia farmacia.

[www.carbonellfarma.com](http://www.carbonellfarma.com)

## Especialización sectorial

Asesoría en oficinas de farmacia.

## Perfil del estudiante

### Estudios

Grado en Farmacia.



# CASA MAS ALIMENTACIÓ

Casa Mas Alimentación, SLU  
Av. Salvador Dalí 9  
Sallent (BAGES)

**Contacte**  
Judit Buendia  
Tel. 685 158 365  
jbuendia@casamas.com



## Presentació

L'any 1993 neix a Castellterçol Can Mas, una petita empresa dedicada a la comercialització de productes càrnics fundada per Sebastià Mas. Degut a l'alta demanda dels clients, Can Mas comença a elaborar menjars frescos precuinats fins a l'any 2018 que augmenta la seva fàbrica a 3.500m<sup>2</sup> i la seva comercialització arreu de tot el territori. Tot seguit, Can Mas canvia de nom per anomenar-se: Casa Mas. Des del primer dia, Casa Mas plats preparats frescos, sense pasteuritzar amb la finalitat de conservar els sabors més tradicionals de la cuina de la nostra terra. Per aconseguir l'excel·lència en cada plat treballen amb ingredients de primera qualitat i proximitat.

Casa Mas ha anat incrementant any rere any les seves vendes. L'any 2021 va tancar amb una facturació de 46 milions d'euros, un 24% més que els 37 milions de l'any 2020, que ja va ser un 26% superior als 29.25 milions de l'any 2019.

Com a conseqüència del seu creixement al llarg dels últims anys, Casa Mas va decidir fer un pas més enllà i construir una nova planta productiva a Sallent que comptarà amb una superfície de 30.000 metres quadrats amb la finalitat de millorar la capacitat productiva actual

i així tenir la oportunitat d'augmentar la família de productes, obrir nous canals de comercialització i explorar nous mercats. Des de Casa Mas s'ha fet una aposta ferma per millorar l'eficiència energètica sumant-se al compromís de la reducció de la petjada de carboni dels ODS de la UE. Per l'any 2023, el 100% de l'energia elèctrica consumida per la companyia serà d'origen renovable. A més, uns dels objectius serà aconseguir la neutralitat climàtica abans del 2030, duent a terme altres actuacions com la substitució de la seva flota de vehicles de combustió per elèctrics amb Biogàs o Hidrogen.

## Perfil de l'estudiant

### Estudis

Grau universitari en enginyeria informàtica o TIC, Biologia, Bioquímica, Enginyeria Agroalimentaria, CTA.

### Requisits

Idiomes: català, castellà nadius. Valorable anglès o altres llengües.

Proactivitat.

Orientació als resultats.

Treball en equip.

Flexibilitat i gestió del canvi.

Planificació i organització.

CCT – TORRECID Group  
Pol. Ind. Baix Ebre,  
parc. 154-160  
43897 Tortosa (Tarragona)

**Contacte**  
Xavier Roca  
Tel. 977 454 015  
roca@cct.es



## Presentació

COLORES CERAMICOS DE TORTOSA, S.A. (CCT) es una empresa QUÍMICA dedicada a la producció i comercialització de matèries primeres, serveis i solucions per als sectors de la ceràmica i el vidre.

CCT es va fundar a Tortosa a l'any 1974 i, des de llavors, basant-se en importants i constants millores i innovacions en productes i processos, ha anat expandint l'activitat en altres països i incrementant la seva producció de forma gradual.

L'any 2005, CCT va passar a integrar-se dintre del Grup Torrecid, multinacional espanyola líder mundial del químic que subministra productes al sector ceràmic i que disposa de filials en 29 països i clients en més de 130.

CCT i el Grup Torrecid aposten fortament per la INNOVACIÓ i l'excel·lència dels seus productes i serveis, així com per les PERSONES amb talent.

## Especialización sectorial

Indústria química.

## Perfil del estudiante

### Estudios

Grau, màster i doctorat: Química, Enginyeries, Ciències Ambientals, Materials...

### Requisitos

Estudiants per pràctiques o amb possibilitat d'incorporació laboral.

CGI Deutschland B. V. & Co.  
KG  
Darmstadt, Germany

**Contact**  
Alastair McDonald  
Tel. 0049-170-479-3820  
alastair.mcdonald@cgi.com



## Presentation

CGI is among the largest IT and business consulting services firms in the world. Our global space experience dates back to the early 1970s, with our first contract awarded for satellite navigation. For decades, we've been a strategic partner to clients worldwide who are revolutionizing the space industry. Today, we deliver secure, mission-critical space systems to address fast-changing demands, with focused expertise in satellite communications, navigation and operations, as well as Earth observation, cybersecurity and space applications.

CGI is interested in recruiting young graduates to add to our outstanding team of consultants working in Darmstadt, Germany, on space applications in general, and in particular, in the area of flight dynamics, responsible for the determination and control of the spacecraft orbit and orientation. One of our principle clients is the European Space Operations Centre where we support the operations of many of the European Space Agency's space missions.

## Sector

IT consultancy, aerospace engineering, software design and development.

## Student's profile

### Studies

Graduate or post-graduate level in mathematics, physics and/or engineering (mechanical/aeronautical).

### Requirements

Willingness to relocate to Germany for extended period (2+ years).  
English is the working language.  
Ability in classical applied mathematics, advantageous for some positions.  
Some experience of software programming.

CIN VALENTINE, S.A.U.  
Polígono Industrial Can Milans  
Carrer Riera Seca, nº 1  
08110 Montcada i Reixac  
(Barcelona)

**Contact**  
Laura Buatas  
Tel. 620 827 510  
laura.buatas@cin.com



## Presentación

Valentine es una marca española creada en 1946. En la actualidad actúa en España a través de la compañía CIN Valentine, S.A.U., que forma parte del grupo especializado en pinturas y barnices CIN – Coração Industrial do Norte, S.A.

Con más de 100 años de experiencia en el mercado de pinturas y barnices, CIN es líder en la Península Ibérica desde 1995.

En 2021 alcanzó una facturación de 365 millones de euros situándose como el 11º mayor fabricante europeo de pintura (según European Coatings Journal, junio 2022) y el 35º a nivel mundial (Coatings World Top Companies Report, agosto 2022). CIN está presente en los principales segmentos de mercado: Construcción Civil, Industria, Protección Anticorrosiva e Yachting y Naval. Actualmente cuenta con 1.800 colaboradores en más de 15 países con presencia directa en Portugal, España, Francia, Italia, Polonia, Angola, Mozambique, África del Sur y México, exportando en varios mercados de Europa Central, América Latina y África.

## Sector

Industria química, Sector pinturas.

## Perfil del estudiante

### Estudios

Grado en química, Ingeniería química, Ambiental, Industrial y/o similar.

### Requisitos

Español, valorables otros idiomas.  
Persona con ganas de aprender y evolucionar a nivel profesional.  
Estudiantes de último curso de grado o iniciando el Máster.  
Trabajo en equipo y organización.

## ClearPeaks

Travessera de Gràcia 56, 6è 1a  
08006 Barcelona

## Contact

Laia Bofarull  
Tel. 664 487 373  
laia.bofarull@clearpeaks.com



## Presentation

ClearPeaks is a specialist consulting firm delivering services and solutions in “Everything Data” – Business Intelligence, Advanced Analytics, Big Data & Cloud, and Web & Mobile Applications. Founded in 2000, we have been a trusted partner to our customers in over 15 industry verticals and functional areas, with operations spanning Europe, Middle East, the United States, and Africa.

Our services are based on the latest market-leading enterprise Technology platforms, and delivered by a dynamic team of expert consultants. Our strength lies in our ability to efficiently deliver customer insight and value, gained through our decades of experience with real-world challenges.

## Sector

IT Consulting.

## Student's profile

### Studies

Computer Science, Telecommunications. Engineering, Mathematics and Statistics with a passion for Data.

### Requirements

English B2-C1.

# COMERCIAL QUÍMICA MASSÓ

COMERCIAL QUÍMICA MAS-  
SÓ, S.A.  
Carrer Viladomat 321, 5a  
planta  
08029 Barcelona (SPAIN)

## Contact

Isidro Massó - Marta Ortega  
Tel. +34 934 952 500  
masso@cqmasso.com  
www.cqmassogroup.com  
www.linkedin.com/company/cqmasso



## Presentation

Comercial Química Massó is a family business with more than 60 years of experience, dedicated to the manufacture, formulation, and distribution of chemical specialties, both from represented brands and from our own production in different sectors.

The company's specialization in a wide range of sectors is supported by a human team trained in each business area, which allows us to provide a personalized service, without sacrificing the speed and versatility required in today's market.

Comercial Química Massó is present at 16 countries, with headquarters in Barcelona, and has its own logistics, production, quality control and R&D facilities.

## Sector

Chemical Industry (Agriculture, Pest Control, Orchard, Insecticides, Gardening, Domestic and professional cleaners, Pets, Fire products, Automotive, Environmental Health, Animal Health, Adhesives, Food, Rubber, Ceramics, Cosmetics, Construction, Detergency, Non destructive testing, Electronics, Pharmacy, Energy, Environment, Microfusion, Paper, Plastics, Pigments, Paints and Inks, Industrial Colour, Polyurethanes, Refractories, Textiles and Glass).

## Student's profile

### Studies

Graduates preferably in Chemistry.

### Requirements

Enthusiastic and proactive people eager to learn and contribute to knowledge. With commercial and team working skills. High English level.

Danone SA  
Calle Buenos Aires, 21  
Barcelona

**Contacto**  
Noelia García  
Tel. 670 228 493  
noelia.garcia@danone.com



## Presentación

Con la misión de llevar la salud a través de la alimentación al mayor número de personas posible, somos líderes mundiales en alimentación y bebidas basada en tres negocios: productos lácteos frescos y de origen vegetal, aguas y nutrición especializada.

En Danone, nuestro objetivo es inspirar prácticas de alimentación y bebida más saludables y sostenibles, de acuerdo con nuestra visión: Danone, One Planet. One Health, que refleja una fuerte creencia de que la salud de las personas y la salud del planeta están interconectadas. Concentramos nuestro negocio en categorías centradas en la salud, y nos comprometemos a operar de manera eficiente, sostenible y responsable.

Este enfoque único, históricamente definido como nuestro doble proyecto económico y social, nos permite crear al mismo tiempo valor para los accionistas y la sociedad. Nos comprometemos con los más altos estándares, como lo refleja nuestra ambición de convertirnos en una de las primeras multinacionales certificadas como B Corp, algo que ya hemos conseguido en España desde el año 2017.

Con productos vendidos en más de 120 mercados, generamos ventas por más de 25.3 mil millones de € en 2019. En nuestro portfolio tenemos marcas reconocidas en todo el mundo (Activia, Actimel, Alpro, Danette, Danonino, Evian, Volvic, Aptamil) y al mismo tiempo marcas icónicas a nivel local como puede ser Lantano, Font Vella o Danacol en España.

## Especialización sectorial

Alimentación y bebidas.

## Perfil del estudiante

### Estudios

Graduados o Máster en CTA, Química, Nutrición, Biología, Farmacia, o similar.

### Requisitos

Nivel de inglés B2. Capacidad de trabajo en equipo, proactividad y habilidades analíticas. Estudiantes de último curso con disponibilidad mínima de 6 meses a jornada completa.



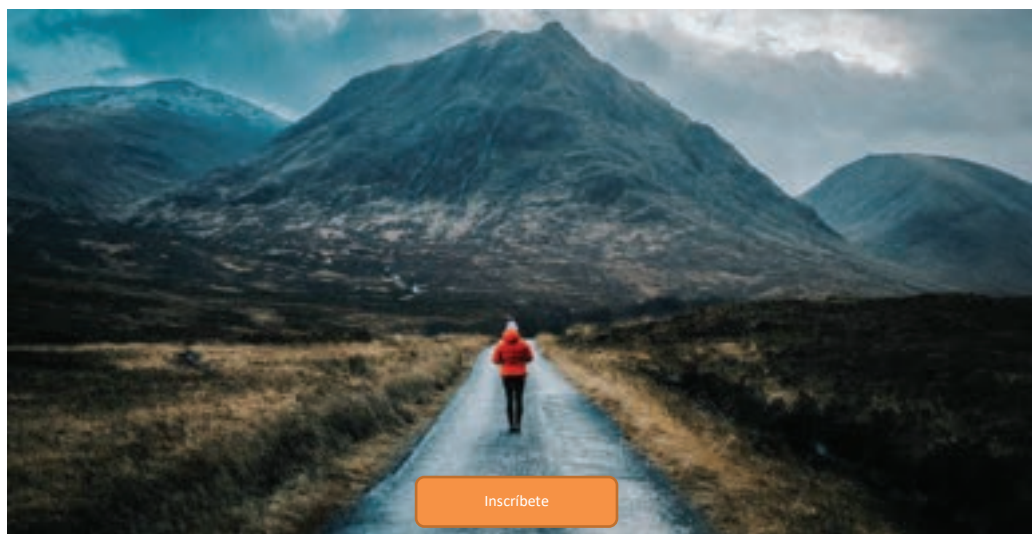
## BE THE ONE. BE THE CHANGE. BE YOU

En Danone buscamos a los futuros líderes de la revolución alimentaria. Líderes de su tiempo, que se unan a **Be the ONE** y quieran vivir una experiencia real de aprendizajes.

**Be the ONE** es un programa de prácticas que va mucho más allá. Es el primer paso en tu carrera. La oportunidad real de cambiar el futuro y de aportar valor, pero sobre todo de ser tú mismo y demostrarle al mundo todo tu potencial.

En **Be the One** queremos que seas parte de un futuro de cambio.

Y tú, ¿estás preparado para liderar el futuro de la alimentación?



Inscríbete



Creaciència  
Passatge Jaume Roig, 24  
08028 Barcelona

**Contacte**  
Àngels Jiménez  
Tel. 689 441 313  
angels@creaciencia.com



## Presentació

Creaciència té per objectiu apropar la ciència, la tecnologia i el medi ambient d'una manera diferent. Volem aprofitar els recursos i l'experiència que hem desenvolupat durant anys en els mitjans de comunicació, grans esdeveniments i espectacles per portar la ciència a l'abast de tot tipus de públic.

Entre les activitats que duem a terme destaquen els espectacles, els tallers, les exposicions, els esdeveniments, l'assessorament científic, els campaments científics, les activitats extraescolars, i la presentació i producció de projectes audiovisuals (programes de ràdio i TV sobre ciència).

Pots consultar les activitats que fem a:  
[creaciencia.com](http://creaciencia.com)  
[danijimenezsciencecamps.com](http://danijimenezsciencecamps.com)  
[scienceclub.cat](http://scienceclub.cat)

## Especialització sectorial

Divulgació científica des de totes les seves vessants.

## Perfil de l'estudiant

### Estudis

Estudis de ciència, no importa l'especialització.

### Requisits

Capacitat comunicativa tant a nivell oral com escrita.

Persona amb actitud positiva, curiosa, amb iniciativa/pro-activa, amb ganes d'aprendre i endinsar-se a diferents branques de la ciència i a nous coneixements. També es valora positivament domini d'anglès i de programes d'edició d'imatges.

DATARMONY GROUP S.L  
Carrer Muntanya 84  
Barcelona

**Contacto**  
Enric Quintero Quintero  
Tel. 613 022 086  
enric.quintero@datarmony.com



## DATARMONY

### Presentación

Datarmony es una consultora data-driven cuyo objetivo es potenciar la inteligencia artificial gracias al factor humano. Su metodología se desmarca de la consultoría tradicional centrada en proyectos, para apostar tanto en el customer-centric como el team-centric. Este cambio de paradigma aboga, entre otras cosas, por traspasar el conocimiento al cliente, para no sólo conseguir mejores resultados, sino construir equipos del cliente más capaces y autónomos.

En resumen, Datarmony construye equipos para orquestrar los datos, a través de la unión de lo mejor de la Inteligencia Artificial y las personas.

### Especialización sectorial

Consultora estratégica (Asesoría y servicios empresariales) centrada en Inteligencia Artificial, Análisis de datos, Data Science, Data Engineering, Data Coaching y Machine Learning.

### Perfil del estudiante

#### Estudios

Informática, matemáticas, estadística, física, ingenierías técnicas y superiores, en último curso o finalizados los estudios.

#### Requisitos

Nivel alto de inglés. Ganas de aprender. Excelente capacidad analítica y matemática.

Proactividad y capacidad de resolución. Nivel avanzado de Ms Office Idealmente: conocimientos de programación (python, javascript, php o similar), manejo de bases de datos, sql y sistemas de big data, manejo de paquetes estadísticos (ej: R).

Deloitte  
Avda. Diagonal 654  
Barcelona

**Contacto**  
Alexandra Bagre  
abagre@deloitte.es



## Presentación

Trabajar en Deloitte es participar en la transformación de las principales organizaciones nacionales e internacionales. Podrás impulsar tu desarrollo personal y profesional, acompañado de personas que te inspirarán y de programas de formación que te ayudarán a sacar tu máximo potencial. Formarás parte de un entorno diverso, donde encontrarás tantas perspectivas como personas, y tantos retos como proyectos. En Deloitte estamos comprometidos con generar un impacto en la sociedad, en nuestros clientes y en ti. ¿Te sumas? ¿Y cómo lo conseguimos? Conectando disciplinas, industrias y geografías.

Trabajamos por proyectos creando equipos multidisciplinares para cada reto que nos plantea un cliente. Esto es lo que te va a permitir aprender cada día de la mano de los mejores. Y también es lo que más les ayuda a ellos, lo que se traduce en que nos sigan eligiendo para los proyectos que más impacto generan.

¿En cuál de nuestras líneas de negocio te imaginas? Consultoría, Risk Advisory, Financial Advisory, Fiscal y Legal, Auditoría & Assurance, Business Process Solutions, Enabling Areas.

¿Y ahora qué? Ahora toca elegir el puesto en el que te imagines generando un impacto positivo en tu alrededor a través de tu talento.

Choose your impact.

## Especialización sectorial

- Consumo.
- Energía, Recursos e Industria.
- Servicios Financieros.
- Sector Público.
- Sanidad.
- Tecnología, Medios y Telecomunicaciones.

## Perfil del estudiante

### Estudios

Si eres estudiante de último año o ya estás titulado en cualquier titulación de Ingenierías (Informática, Telecomunicaciones, Industriales etc.) o en alguna carrera de Ciencias (Matemáticas, Física) y con un nivel alto de inglés, ¡este es tu lugar! No necesitamos que tengas experiencia previa, ¡te enseñaremos todo lo que necesites!





Divico Consultores  
Carrer Provença 238, 3r 4a  
Barcelona

**Contacto**  
Francesca Pasarisa  
Tel. 686 466 646  
Tel. 934 518 833  
fpasarisa@divico.es

## Presentación

Divico Consultores, empresa de selección de personal y headhunting del Colegio Oficial de Farmacéuticos de Barcelona (COFB Serveis) con más de 30 años de experiencia en perfiles sanitarios tanto a nivel nacional como internacional.

## Especialización sectorial

Farmacia (Oficina de Farmacia e Industria Farmacéutica).

## Perfil del estudiante

### Estudios

Grado en Farmacia, valorable estudios de Máster.

### Requisitos

Valorable experiencia en oficina de farmacia, valorable idiomas.

Dribia Data Research

## Contact

Sandra del Cerro  
Tel. +34 628 090 636  
sandra@dribia.com  
jobs@dribia.com



## Presentation

Dribia is a data science innovation studio based in Barcelona.

We are experts in data innovation processes: we detect patterns, make predictions, and design and implement algorithms based on cutting edge data analysis and artificial intelligence techniques.

Following our tailored methodology for data projects, we deliver complete, end-to-end solutions based on open source software, documented and fully transferable to our clients.

The team at Dribia is a unique blend of professionals that mix academic experience and strong technical capabilities with a passion for applied solutions to the industry. We look for young people with bright ideas, sheer talent and motivation to learn in a healthy working environment.

## Sector

Artificial intelligence, Data science, Software consultancy.

## Student's profile

### Studies

Master (MSc) or PhD in technical field (mathematics, physics, computer science, chemistry...).

### Requirements

Strong work ethic and capacity to work in multiple teams, voicing own opinions but adapting to existing practices. Capacity to learn quickly and adapt to different environments. Interest and/or skills in programming (python/R), modelling (mathematics) and communication (oral presentations).

Dynatrace SIU  
Avinguda Diagonal 211  
08018 Barcelona

**Contact**  
Andrea Zoli  
Tel. +34 607 595 579  
andrea.zoli@dynatrace.com



## Presentation

Dynatrace is an IT product company providing software intelligence to simplify cloud complexity and accelerate digital transformation, supporting over 3500 enterprises in their effort to make software perfection a concrete reality.

With automatic and intelligent observability at scale, our all-in-one platform delivers precise answers about the performance and security of applications, the underlying infrastructure, and the experience of all users to enable organizations to innovate faster and collaborate more efficiently.

Born in 2005 in Austria, Dynatrace is now a global leader in the “Application Performance Monitoring” sector, with over 3500 employees and 50 offices worldwide.

## Sector

IT.

## Student's profile

### Studies

We're currently looking for students and recent graduates to join Dynatrace in our:

1) Post-Sales Department. Full-time job

opportunity leading to a permanent contract as a Technical Product Specialist. Your journey in Dynatrace will start with a 6-month paid training in our PDP Graduate Program, where we will provide you with both the soft and hard skills to become a trusted technical advisor to some of our most important customers. If interested, please submit your application here.

2) R&D Department. Part-time internship opportunities in our Engineering Team in Barcelona, where you will work alongside 80 experienced professionals contributing to the further development of the Dynatrace platform. Internship projects will be unveiled in April / May 2023 but you can express your interest by submitting your application here.

### Requirements

- BSc / MSc Degree in IT-related subjects, such as Computer Science, Computer Engineering, Information Technology, Information/Telecommunication Systems.
- Good understanding of programming, databases, networking, and cloud concepts.
- Professional proficiency in English (additional languages are a strong plus)
- Willingness to work in Barcelona or relocate to Austria (Vienna or Linz), Gdansk, Milan or Paris. Remote working is allowed, according to our DWM policy.

## Working while studying

Whether you join our team part-time while studying, decide to write your thesis with us, or join as an intern—we promise to mentor, challenge, and push you to grow, while having fun along the way.

Part-time internship opportunities addressed to Tech students (3<sup>rd</sup> / 4<sup>th</sup> year or Master) looking for a first experience in our **Software Development Team** in Barcelona. Scan the code or click [here](#) to express your interest.



## Professional Development Program at Dynatrace

Build a strong foundation for your aspiring tech career, right out of university with our Professional Development Program (PDP). With our PDP, you'll receive full knowledge of the Dynatrace platform, the depths of essential cloud technologies, and valuable skills around client-facing communication. The program lasts six months and is held in one of our worldwide locations: NORAM, EMEA, and APAC, in the "flex-office" style of our Dynatrace Work Model. Not from one of those locations? No problem—we'll support your journey to get here and get started.



Full-time opportunity addressed to Tech students and recent graduates, looking for a career in **IT consultancy** in Barcelona or abroad. Scan the QR Code to know more about the program or apply directly [here](#).



ENDRESS + HAUSER S.A.  
Carrer Danibi 18-20  
08174 Sant Cugat del Vallès  
Barcelona

**Contacte**  
Marc Esteve  
marc.esteve@endress.com



## Presentació

Endress+Hauser és líder mundial en instrumentació de mesura, serveis i solucions per a l'enginyeria de processos industrials.

Proveïm solucions de procés de cabal, nivell, pressió, analítica, temperatura, registre i comunicacions digitals per optimitzar processos en termes d'eficiència energètica, seguretat i impacte mediambiental.

Els nostres clients pertanyen diverses indústries, entre elles la química, alimentació i begudes, ciències de la vida, electricitat i energia, mineria, minerals i metalls, oli i gas, aigües i aigües residuals.

## Especialització sectorial

Instrumentació, solucions digitals, automatització.

## Perfil de l'estudiant

### Estudi

Enginyeria Química, Enginyeria Electrònica.

### Requisits

Anglès B2, Curs 3r-4t, persona proactiva amb ganes d'aprendre.

# ¡TE ESTAMOS BUSCANDO!



BUSCAMOS GENTE  
CON GANAS DE  
APRENDER Y  
CRECER

*TECHSUPPORT*

*OFRECEMOS*

- Buen ambiente de trabajo.
- Formación continua.
- Desarrollo profesional.
- Teletrabajo

Contacto:  
[rrhh.es@endress.com](mailto:rrhh.es@endress.com)  
Visita nuestra web:  
[www.es.endress.com/es](http://www.es.endress.com/es)

Associació d'Enginyers Industrials de Catalunya  
Via Laietana 39  
080003 Barcelona

## Contacte

Laura Pérez Ramirez  
Responsable del NEXE  
Tel. 689 480 317  
estudiantsenginyeria@nexe.eic.cat



## Presentació

### L'EMPRESA

Les nostres institucions tenen un pes específic que es fonamenta en la trajectòria històrica que la nostra professió ha aportat al desenvolupament del nostre país i al seu progrés tecnològic.

Amb aquests propòsits i amb l'evolució del nostre col·lectiu hem adaptat les nostres institucions als nous temps. Per aquest motiu hem desplegat una àmplia oferta de serveis que ajudin els nostres professionals en l'entorn en què es desenvolupen, sigui en l'àmbit laboral, familiar i/o social.

Per això volem que casa nostra sigui la de tots els enginyers. Així ha estat sempre, i així volem que continuï, ja que entre tots aconseguirem fer front a tots els reptes que ens proposin els temps actuals i futurs.

## Especialització sectorial

Enginyeria Química.

## Perfil de l'estudiant

### Estudis

Grau i Màster en enginyeria Química.

### Requisits

A partir de 3r de Grau i tots de Màster.

EURECAT – CENTRE TECNO-  
LÒGIC DE CATALUNYA  
Av. de la Universitat  
Autònoma 23  
08290 Cerdanyola del Vallès

**Contacte**  
Eulàlia Martínez  
Tel. 667 531 936  
jobs@eurecat.org



## Presentació

Eurecat, Centre Tecnològic de Catalunya (membre de Tecnio), aplega l'experiència de més de 650 professionals i dona servei a més de 1.700 empreses. R+D aplicat, més de 200 projectes realitzats, serveis tecnològics, formació d'alta especialització, consultoria tecnològica, 153 patents, 8 spin-off i esdeveniments professionals són alguns dels serveis que Eurecat ofereix tant per a grans com per a petites i mitjanes empreses de tots els sectors. El valor afegit que aporta Eurecat accelera la innovació, disminueix la despesa en infraestructures científiques i tecnològiques, redueix els riscos i proporciona coneixement especialitzat a mida de cada empresa.

## Especialització sectorial

Biotecnologia: Nutrició i Salut, Ciències Òmiques. Digital: Ciberseguretat IT i OT, Big Data, Tecnologies Audiovisuals, Digital Health, Sistemes de Gestió Intel·ligents, Desenvolupament de Software. Industrial: Materials Metàl·lics i Ceràmics, Composites, Desenvolupament de Producte, Materials Plàstics, Teixits Funcionals, Impressió Funcional i Dispositius Integrats, Robòtica i Automatització, Nous Processos de Fabricació, Química,

Sostenibilitat: Aigua, Aire i Sol, Residus, Energia i Impacte Ambiental. Consultoria tecnològica i innovació.

## Perfil de l'estudiant

### Estudis

Grau bioquímica, biotecnologia, ciències ambientals, ciències biomèdiques, ciència i tecnologia dels aliments, enginyeria biomèdica, enginyeria de materials, enginyeria electrònica i de telecomunicació, enginyeria geològica, enginyeria informàtica, física, matemàtiques, nutrició humana i dietètica.

Màsters de les facultats de Biologia, Matemàtiques i Informàtica, Física, Química, Ciències de la Terra i Farmàcia.

### Requisits

Idiomes: Imprescindible nivell alt d'anglès (mínim C1), CAST i CAT (nivell mínim C1).

Estudiants amb possibilitat d'establir conveni de pràctiques. Graduats, màsters, PhD per contractar en plantilla. Estudiants de doctorat amb interès en desenvolupar la seva tesi en Eurecat.

Ernst and Young  
Torre Azca  
Calle Raimundo Fernandez  
Villaverde 65  
28003 Madrid

**Contacto**  
Maria Trujillo Hidalgo  
Tel. +34 916 578 305  
Maria.Trujillo.Hidalgo@es.ey.com



## Presentación

EY es líder **mundial** en servicios de auditoría, fiscalidad, asesoramiento en transacciones y consultoría, con más de 250.000 profesionales en más de 150 países.

Nuestro lema, “**Building a better working world**”, resume la esencia y la razón de ser de EY. Contribuimos activamente en la economía mundial, ayudando a nuestras empresas cliente y al mundo empresarial a mejorar y crecer en un marco ético y responsable.

Además, proporcionamos un entorno de trabajo idóneo para desarrollar personas líderes con carreras exitosas a través de equipos de alto rendimiento. Nos preocupamos por que nuestra gente tenga el mejor desarrollo y formación profesional posible, de manera que se tengan en consideración sus intereses y expectativas, que disfruten de un ambiente de trabajo desafiante y que gocen de reconocimiento.

## Especialización sectorial

Consultoría.

## Perfil del estudiante

### Estudios

Estudiantes de último año de Administración y Dirección de Empresas, Económicas, dobles titulaciones relacionadas, Ingenierías, Matemáticas, Estadística, Física, Psicología... Se valorará positivamente la participación en máster o cursos de especialización, prácticas en el sector y experiencias internacionales.

### Requisitos

Contar con un nivel de inglés alto. Buscamos personas Orientación al cliente, organizadas y con muchas ganas de trabajar en equipo.



Building a better  
working world

¿Por dónde  
empezarías si  
quisieras cambiar  
el mundo?

■ ■ ■  
The better the question. The better the answer.  
The better the world works.

GO  
HIGHER



farmaFIR

## Contacte

Elvira  
Tel. 626 708 901  
secretaria@farmafir.com



## Presentació

FarmaFIR és l'acadèmia líder en la preparació de les oposicions FIR, BIR, Farmàcia Militar i Farmacèutic Titular de l'Estat.

Compte amb una experiència de més de 33 anys on s'han format més de 20.000 especialistes els qui, amb la seva confiança, il·lusió i esforç han aconseguit el seu objectiu. Actualment, exerceixen com a Especialistes, desenvolupant un exercici professional dic, satisfactori i apassionant en l'àmbit sanitari.

S'imparteixen classes presencials a Barcelona, Madrid, Santiago de Compostela, Sevilla i València, així com de forma en línia, amb les màximes garanties de qualitat, honradesa i eficàcia.

## Especialització sectorial

Educació Sanitària Especialitzada.

## Perfil de l'estudiant

### Estudis

Graduats en Farmàcia, Bioquímica, Biotecnologia i similars.

### Requisits

Grau en Farmàcia, Bioquímica, Biotecnologia i similars.

Fundació Institut Català de  
Nanociència i Nanotecnologia  
(ICN2)  
Campus de la UAB  
Edifici ICN2  
08193 Bellaterra (Barcelona)

**Contacte**  
Katherine Ana Palomino  
Teresa Palau  
hr@icn2.cat



## Presentació

Les línies de recerca de l'ICN2 se centren en les propietats físiques i químiques que sorgeixen del fascinant comportament de la matèria a nanoescala.

Com a centre d'investigació insígnia en nanociència i nanotecnologia, la nostra missió és obrir i explorar noves fronteres del coneixement a escala nanomètrica i aportar valor a la societat en forma de nous coneixements, capacitats i innovació, alhora que inspirem i proporcionem una formació àmplia a les properes generacions d'investigadors.

Els patrons de l'ICN2 són la Generalitat de Catalunya, el CSIC i la UAB. Des del 2014 és un Centre d'Excel·lència Severo Ochoa, el major reconeixement a Espanya als centres de recerca d'excel·lència. ICN2 és també membre fundador del Barcelona Institute of Science and Technology (BIST), una iniciativa que uneix alguns dels millors centres de recerca a Catalunya amb el propòsit d'aconseguir importants col·laboracions i impacte. Trobareu les nostres ofertes a [www.jobs.icn2.cat](http://www.jobs.icn2.cat).

## Especialització sectorial

Basades en els avenços científics en el desenvolupament de materials, nanofabricació, caracterització i simulació teòrica, a l'ICN2 s'hi dissenyen aplicacions pràctiques centrades en tres àrees principals: Biosistemes, Energia i Tecnologies de la Informació i Telecomunicacions.

## Perfil de l'estudiant

### Estudis

Ensenyament superior en àrees de la ciència com Física, Química, o Enginyeria Materials o Electrònica.

### Requisits

Cerquem persones altament motivades per desenvolupar una carrera científica i amb aptituds per al treball en equip i integrar-se dins d'equips de recerca internacionals. L'anglès és l'idioma de referència per a la major part de les comunicacions.



Galenicum Health, S.L.U.  
Carrer de Sant Gabriel 50  
08950 Esplugues de Llobregat  
Barcelona

**Contact**  
Montse Ferré  
recruiting@galenicum.com  
Tel. 932 011 750



## Presentation

Galenicum comprises a few fast-growing businesses within the health industry devoted to the development, manufacturing, registering, and marketing of pharmaceuticals products. We strive for excellence offering the highest-quality products and turn-key solutions partnering with clients across Europe, North & South America, the Middle East, Asia & Africa...although we are mostly based in our HQ in Barcelona, Spain.

“Believe in life” is our motto, which engages our business with the social commitment to improve people’s health and lives all over the world. And that keeps us going and aiming for more. Our greatest asset is our highly skilled and professional team: young, committed, resourceful, and always ready to face new adventures and challenges.

## Sector

Pharmaceutical.

## Student's profile

### Studies

- Bachelor’s degree in Pharmacy, Chemistry, Chemical Engineering, Medicine.
- Master in Analytical or Organic Chemistry.
- Master in Pharmaceutical Industry or related subjects: Regulatory Affairs, Quality Assurance, Pharmaceutical Development, Project Management, Clinical, Pharmacovigilance or Intellectual Property.
- PhD in Pharmacy, Chemistry.

### Requirements

Excellent level of English. Creative, dynamic, committed, methodical, highly responsible and organized, accurate and strong attention to detail, with good communication and interpersonal skills.



Geociències Barcelona  
(GEO3BCN-CSIC)

Carrer Lluís Solé i Sabarís S/N  
08024 Barcelona

## Contacte

Lara Expósito  
Tel. +34 934 095 410  
comunicacion@geo3bcn.csic.es

## Presentació

Geociències Barcelona – CSIC (GEO3BCN-CSIC) és un centre d'investigació en Ciències de la Terra amb projecció internacional. Nostre principal missió és avançar en l'estudi i la compressió del Sistema Terra.

La nostre recerca gira al voltant de 3 grans eixos:

- Georecursos
- Geodinàmica global
- Georiscos i canvi global

Estem formant la propera generació de dones i homes investigadors i tècnics, tant del sector públic com privat. T'hi apuntes?

## Especialització sectorial

Investigació en Ciències de la Terra.

## Perfil de l'estudiant

### Estudis

Geologia, Física, Química, Ciències Ambientals, Biologia, Enginyeria, Informàtica, Matemàtics...

### Requisits

- Interès en la investigació en Ciències de la Terra/Geociències.
- Estudiants i personal investigador jove amb interès a desenvolupar una carrera dins d'un centre de recerca multidisciplinari.
- La llengua franca és l'anglès.
- Busquem gent amb iniciativa i amb ganes d'aprendre tècniques noves a la frontera del coneixement.

GeoNumerics S.L.

Avda. Carl Friedrich Gauss, 11  
(PMT)

Castelldefels (Spain)

## Contact

Marta Agudo

Tel. +34 931 700 047

marta.agudo@geonumerics.com



## Presentation

GeoNumerics is a small company of expert geomaticians of various scientific, technical and management backgrounds. Its mission is to develop state-of-the-art geomatic technology. We provide consultancy services, markets software components and conduct research-and-development (R&D) projects. We focus on the needs and technology of high precision kinematic surveying; sensor orientation and calibration, trajectory determination and their integration. We have long experience in cooperation with diverse partners (various expertise, types, countries) and customers (private, public, competitive projects, grants).

We value: scientific and technical excellence, consistency and detail, reliability and commitment, creativity and innovation, honesty, teamwork, trust and respect.

## Sector

GeoNumerics is a R&D-intensive company in geomatics.

## Student's profile

### Studies

Geomatics, Mathematics, Physics, Engineering, IT Systems, Computer Science.

### Requirements

English, programming C/C++, LaTeX, teamwork.

GEOPLANNING, ESTUDIS  
GEOTÈCNICS, S.L.  
Avinguda de Can Noguera 11,  
Nave 1  
Abrera (Barcelona)

**Contacte**  
M<sup>a</sup> Carmen Narváez García  
Tel. 626 619 575  
mc.narvaez@geoplanning.es



## Presentación

Empresa fundada en el año 2001. Con centros ubicados en Abrera (Barcelona) y Lleida. Somos especialistas en Ingeniería geotécnica, exploración minería, sondeos y cimentaciones, somos pioneros en tecnología Sonic de perforación. Disponemos de dos laboratorios acreditados, dónde realizamos ensayos de suelos y rocas, además también ofrecemos servicios de control de calidad en el sector de la construcción.

Contamos con amplia experiencia en proyectos geotécnicos de obra civil, edificación, minería o medio ambiente que ponemos a disposición de nuestros clientes, detectando sus necesidades y garantizando un trabajo serio, comprometido y eficaz. A lo largo de todos los años de actividad que llevamos en activo, en Geoplanning hemos logrado desarrollar centenares de obras y proyectos, tanto de gran envergadura como de menor relieve. Realizamos proyectos tanto a nivel nacional como internacional. Poniendo a disposición de nuestros clientes los medios técnicos más avanzados del momento y la experiencia y profesionalidad de toda nuestra plantilla.

## Especialización sectorial

Estudios geotécnicos para obra civil y edificación, explotación minera, sondeos y perforaciones, micropilotes, laboratorios, ensayos y control de calidad, estudios de contaminación y topografía.

## Perfil del estudiante

### Estudios

Licenciatura en Geología.  
Licenciatura en Ingeniería Geológica.  
Grado en Geología.  
Doble grado en Geología y ciencias ambientales.  
O equivalentes.

### Requisitos

Actitud responsable y comprometida, con capacidad de motivación tanto extrínseca como o intrínseca, eficiente y profesional, Flexibilidad/adaptabilidad, Trabajo en equipo.

GLOBALANT: CONSULTORÍA  
ESTRATÉGICA  
Paseo de la Castellana 95  
28046 Madrid

**Contacto**  
Silvia López Pérez  
silvia.lopez@globant.com



## Presentación

Somos una consultora estratégica especializada en el sector financiero.

Contamos con más de 15 años de experiencia en el asesoramiento al Top Management de entidades financieras líderes a nivel nacional e internacional.

Somos un equipo de profesionales que creemos en un modelo de negocio altamente especializado, consolidándonos como una de las firmas de consultoría de referencia dentro del sector financiero.

Estamos situados en Madrid y Barcelona.

## Especialización sectorial

Consultoría.

## Perfil del estudiante

### Estudios

Física. Matemáticas. Ingeniería. Informática...

### Requisitos

- Buena capacidad analítica y de resolución de problemas.
- Alta capacidad de trabajo en equipo.
- Alto grado de compromiso.
- Habilidades de liderazgo y comunicación.
- Capacidad para generar y mantener engagement de valor con clientes.
- Capacidad de organización y gestión de deadlines.
- Buen nivel de programación.
- Conocimientos de Python, R y SAS / Oracle.
- Valorables conocimientos de modelización y Machine/Deep Learning.
- Alto nivel de inglés. Se valorarán otros idiomas (portugués, francés, italiano...).

GRIFOLS S.A.  
Barcelona – Sant Cugat

## Contact

Paulina Segura Oñate  
paulina.segura@grifols.com  
Global Employer Branding Manager  
HR Talent & Organization  
(+34) 935 710 268 / (+34) 670 923 655

## Presentation

Grifols is a leading global healthcare company that develops medicines derived from plasma and other innovative biotech solutions to enable millions of patients around the world to lead more rewarding lives.

## Sector

Biotechnology, Pharmaceutical.

## Student's profile

### Studies

All.

### Requirements

English (Advanced level).

Full time availability.

Possibility of an internship agreement.

GMS Management Solutions  
S.L.  
Plaza Pablo Ruiz Picasso 1  
Torre Picasso  
28020 Madrid

**Contacto**  
Pilar Pereda Gutiérrez  
Tel. 911 830 800  
recursos.humanos@msspain.  
com



## Presentación

Management Solutions es una firma internacional de consultoría centrada en el asesoramiento de negocio, finanzas, riesgos, organización, tecnología y procesos, tanto en sus componentes funcionales como en la implantación de sus tecnologías relacionadas.

Contamos actualmente con un equipo multidisciplinar (funcional, matemático, técnico y de integración de sistemas) de más de 3.200 profesionales, que desarrolla su actividad a través de 40 oficinas (17 en Europa, 19 en América, 2 en Asia, 1 en África y 1 en Oceanía), desde donde atendemos de manera recurrente a clientes que operan en más de 50 países de cinco continentes (Europa, América, Asia, África y Oceanía).

## Especialización sectorial

Consultoría de negocio.

## Perfil del estudiante

### Estudios

#### Consultor Data Science:

Recién titulados o estudiantes de último curso de Grado en Matemáticas, Físicas, Estadística, Econometría, Ingeniería u

otros estudios con fuerte componente cuantitativo. La acreditación de un Máster se tendrá en cuenta en las condiciones económicas.

#### Consultor nuevas tecnologías y transformación digital:

Recién titulados o estudiantes de último curso de Grado en Informática, Ingeniería de Software, Telecomunicaciones u otras titulaciones de perfil tecnológico. La acreditación de un Máster se tendrá en cuenta en las condiciones económicas.

### Requisitos

#### Consultor Data Science:

- Valorable conocimiento de técnicas de modelización (logit, GLM, series temporales, árboles de decisión, clustering, etc.), lenguajes de programación estadística (SAS, R, Python, Matlab, etc.) y herramientas y plataformas de big data (Hadoop, MongoDB, Cassandra, Pig, Hive, etc.)
- Valorable la realización de estudios específicos de postgrado, en especial Data Science, Finanzas Cuantitativas u otros relacionados.
- Nivel de inglés avanzado.

#### Consultor nuevas tecnologías y transformación digital:

- Nivel de inglés avanzado.
- Manejo avanzado de lenguajes de programación, BBDD y técnicas de ingeniería de software.



## SERVICIOS PROFESIONALES DE CONSULTORÍA

Síguenos en: [in](#) [t](#) [f](#) [i](#) [v](#)

**Management Solutions** es una firma internacional de consultoría de negocio centrada en el asesoramiento de negocio, finanzas, riesgos, organización, tecnología y procesos. Desarrollamos nuestra actividad a través de **41 oficinas**, 17 en Europa, 20 en América, 2 en Asia, 1 en África, y 1 en Oceanía con un equipo multidisciplinar de más de **3.300 profesionales**.

Ofrecemos trabajar en los proyectos de consultoría más relevantes del sector, para las mayores compañías líderes en sus respectivos mercados, junto al top management empresarial, con un extraordinario equipo de profesionales, cuyos valores y cultura corporativa son una referencia en el sector, con un plan de carrera claramente definido y un plan de formación que comienza con el "Máster en Consultoría de Negocio Management Solutions - ICADE Business School".

Si quieres formar parte de una Firma líder, accede a la aplicación de envío de CV a través de nuestra web: [www.managementsolutions.com](http://www.managementsolutions.com).



HAMAMATSU PHOTONICS  
Carrer Argenters 4  
08290 Cerdanyola

**Contacto**  
David Castrillo  
Tel. 667 675 337  
dcastrillo@hamamatsu.es

**HAMAMATSU**  
PHOTON IS OUR BUSINESS

## Presentación

Hamamatsu Photonics es un grupo japonés fundado en 1953 y con oficina en España desde 1991. La actividad consiste en el I+D, producción y venta de avanzados componentes e instrumentos basados en la tecnología fotónica.

El cliente hacia el que se enfoca son los fabricantes de equipos, que pueden ser tanto médicos como industriales.

También dispone de algunos equipos especializados para investigación académica en los dominios de la física. Y es reconocido proveedor tanto del CERN como de otros proyectos en física de partículas.

## Especialización sectorial

Electrónica (Fotónica).

## Perfil del estudiante

### Estudios

FISICA o INGENIERÍA ELECTRÓNICA.

### Requisitos

INGLÉS, EMPÁTICO, DISPONIBILIDAD PARA VIAJAR, CARNET DE CONDUCIR.

Laboratorios HARTMANN, S.A.  
Carrer Carrasco i Formiguera 48  
08302 Mataró (Barcelona)

**Contacto**  
Pau Villà  
TEL. 937 417 100  
pau.villa@hartmann.info



## Presentació

HARTMANN Espanya pertany al GRUP HARTMANN, companyia multinacional alemanya especialitzada en el sector salut i focalitzada en la gestió de ferides, gestió de la incontinència, la prevenció d'infeccions i l'àrea quirúrgica, que compta amb més de 200 anys d'història.

La companyia, fundada en 1818 per Ludwig von Hartmann i amb seu central en Heidenheim (Alemanya) té actualment filials en tots els continents i presència en més de 35 països amb xarxes comercials i plantes de producció pròpies. Compta amb una plantilla de més de 11.000 col·laboradors/as a tot el món, generant unes vendes l'any 2021 de 2.3 milions d'euros amb un creixement orgànic del 14,6% i un EBITDA de 292,4 milions d'euros.

HARTMANN Espanya està format per Laboratorios HARTMANN SA, responsable de la distribució i comercialització de productes sanitaris com ara Sterillium® i Foliodress Masks®, així com solucions personalitzades per al client; PAUL HARTMANN SA, Centre de desenvolupament i producció mundial d'apòsits adhesius com ara les emblemàtiques Tiritas® i Cosmopor®; i PAUL HARTMANN Iberia SA, Centre de desenvolupament i producció d'absorbents per a incontinència adulta sota la marca Lindor®.

## Especialització sectorial

Medical Devices.

## Perfil de l'estudiant

### Estudis

- Estudiants de grau y màster
- Especialitat Enginyeria: Biomèdica, Química, Industrial i Materials.
  - Especialitat Business: ADE, Màrqueting, Empresarials i Econòmiques.
  - Especialitat Ciències: Farmàcia i Química.
  - Especialitat Màster: vinculat amb Business o especialitat tècnica.

### Requisits

Actitud positiva i de millora continua, passió i ganes de treballar en un entorn dinàmic.  
Grau o màster especialitzat en els camps esmentats.  
Experiència laboral segons la posició.  
Nivell d'anglès alt. Altres llengües es valoren positivament.

Hewlett Packard Enterprise  
Barcelona/Madrid

## Contact

Constanza Mendez  
Tel. +34 912 154 826  
constanza.mendez@hpe.com



# Hewlett Packard Enterprise

## Presentation

Hewlett Packard Enterprise advances the way people live and work. We bring together the brightest minds to create breakthrough technology solutions, helping our customers make their mark on the world.

At HPE we believe in bold moves, the power of “Yes we can”, and being a force for good. Our work thrives on differences, fueling creativity to give our customers all they deserve. But our work is far from over. In fact, we continuously push for better. We empower our team members to make an impact on our business and in the world while fostering a culture that is unconditionally inclusive. Whether you’re looking for an internship or to start your professional career, at HPE you’ll be able to create and collaborate on projects that challenge and inspire you.

## Sector

Technology consultancy.

## Student's profile

### Studies

Bachelor and Master, Business/Management and IT/Technology oriented.

### Requirements

Preferred Skills: Fluent level of English, excellent communication and presentation skills, adaptability, learnability, High self-motivated, powerful and a team-player. International mindset.

Institut Català de Finances  
Gran Via de les Corts Catalanes,  
635  
Barcelona

**Contacte**  
Assís de Riba  
aderiba@icf.cat  
Irma López Parramon  
irma.lopez@icf.cat  
Tel. 933 428 410



## Presentació

Som l'entitat financera pública de Catalunya, fundada l'any 1985, propietat de la Generalitat de Catalunya. La nostra missió és impulsar i facilitar l'accés al finançament al teixit empresarial de Catalunya, per tal de contribuir al creixement de l'economia catalana, actuant com a complement del sector financer privat.

Financem start-ups, persones treballadores per compte propi, pimes, empreses i entitats a través de diferents solucions de finançament. Acompanyem el teixit empresarial en el seu desenvolupament i creixement, generant valor que repercuteix a tota la societat. Som una entitat oberta, propera, orgullosa de donar suport a les empreses mitjançant solucions flexibles, realistes, modernes i adaptades a les seves necessitats, amb solidesa i fiabilitat.

## Especialització sectorial

Financera.

## Perfil de l'estudiant

### Estudis

Estudiant de Grau en Física a partir del 2n any.

### Requisits

#### Coneixements:

No cal experiència prèvia, tot i que es valorarà positivament.  
Coneixement avançat en Excel i Power Point. (Office 365)  
Nivell C de Català i Castellà.

#### Competències:

- Persona organitzada.
- Capacitat analítica i d'interpretació de les dades.
- Habilitats comunicatives.
- Informàtiques a nivell usuari.

Inetum Cataluña S.A.U.  
Barcelona

**Contacto**  
Dayanna Flores  
Tel. +34 616 447 717  
dayanna-lisette.flores@inetum.com



## Presentació

Sobre Inetum, Positive digital flow Inetum.

Inetum és una companyia de TI àgil que proporciona serveis i solucions digitals i un grup global que ajuda companyies i institucions a aprofitar al màxim el flow digital.

En un context de moviment continu, en què les necessitats i els usos es reinventen constantment, el grup Inetum es compromet amb tots aquests actors a innovar, continuar adaptant-se i mantenir-se a l'avantguarda.

Amb el seu perfil multiexpert, Inetum ofereix als clients una combinació única de proximitat, organització sectorial i solucions d'última generació. Present a més de 27 països, el Grup té prop de 27.000 empleats i el 2021 va generar uns ingressos de 2.200 milions d'euros.

<https://www.linkedin.com/company/inetum>  
<https://www.facebook.com/inetumESP>  
[https://www.instagram.com/inetum\\_es/](https://www.instagram.com/inetum_es/)  
[https://twitter.com/inetum\\_es](https://twitter.com/inetum_es)  
<https://www.youtube.com/c/Inetum>

## Especialització sectorial

Consultoria i tecnologia.

## Perfil de l'estudiant

### Estudis

- Enginyeria Biomèdica.
- Enginyeria Informàtica.
- Física.
- Enginyeria Electrònica de Telecomunicació.
- Matemàtiques.
- Bioinformàtica i Bioestadística.
- Bioinformàtica per a les Ciències de la Salut.
- Enginyeria Biomèdica.
- Intel·ligència artificial Matemàtica avançada.
- Medicaments, Salut i Sistema Sanitari.

### Requisits

Acabats de titular o en últim any, màster.  
Interès per desenvolupar-se al sector IT.  
Valorables anglès B2.  
Capacitat de treball en equip.



Inetum, líder de servicios y soluciones digitales, certificado **Top Employer Europa y España 2023**, recluta **7.000** nuevos talentos en **27** países, 2.000 de ellos en España.

[inetum.com](https://inetum.com)



Institut de Bioenginyeria de Catalunya (IBEC)  
Baldiri Reixac, 10-12  
08028 Barcelona

## Contacte

Carolina Mari / Ciara Boter  
Tel. 934 031 144 / 934 020 563  
jobs@ibecbarcelona.eu



## Presentació

L'Institut de Bioenginyeria de Catalunya (IBEC) és un centre de recerca interdisciplinària, guardonat amb el distintiu d'excel·lència Severo Ochoa, que porta a terme una recerca interdisciplinària d'excel·lència en les fronteres de l'enginyeria i les ciències de la vida per tal de generar nous coneixements mitjançant la unió de camps com la nanomedicina, la biofísica, la biotecnologia, l'enginyeria de teixits i les aplicacions de la tecnologia de la informació a la salut.

El coneixement que existeix en els grups de recerca de l'IBEC s'estructura en tres grans branques de coneixement: la nanomedicina, l'enginyeria cel·lular i tissular i les TIC per a la salut. Aquestes es posen al servei de la ciència i la societat per tal d'avançar en tres grans àrees d'aplicació: Bioenginyeria per a la medicina del futur, Bioenginyeria per a teràpies regeneratives i Bioenginyeria per l'envelliment actiu.

Actualment, l'Institut té 21 grups de recerca i un equip d'investigadors i serveis de suport de més de 350 persones provinents de 29 països diferents. La seva ubicació al Parc Científic de Barcelona, en un entorn biomèdic molt estimulant, li permet treballar de manera estreta amb

organismes públics i privats interessats en les aplicacions biomèdiques de la nanotecnologia.

[www.ibecbarcelona.eu](http://www.ibecbarcelona.eu)

## Especialització sectorial

R+D en Bioenginyeria i Nanomedicina.

## Perfil de l'estudiant

### Estudis

Estudiants de Grau o Màster en Física, Química, Biologia, Enginyeria Electrònica, Enginyeria Biomèdica, Nanociència i Nanotecnologia, Farmàcia, Microbiologia, etc.

### Requisits

Nivell alt d'anglès. Capacitat d'organització, treball en equip, flexibilitat i iniciativa.

Institut de Biomedicina de  
la Universitat de Barcelona  
(IBUB)  
Facultat de Biologia  
Av. Diagonal 643  
Edif. Prevosti

**Contact**  
Gemma Moreno  
Tel. 934 021 523  
ibub@ub.edu



## Presentation

The Institute of Biomedicine of the University of Barcelona (IBUB) is a transversal research unit formed by more than 40 groups from the faculties of Biology, Chemistry and Pharmacy and Food Sciences and has about 150 staff researchers, besides other scholars and technical staff.

The IBUB was created in 2006 with the aim of identifying, beyond the traditional academic structures, a set of laboratories with complementary scientific activity, capable of generating synergies, in the field of medicinal chemistry, pharmacology, human molecular genetics, metabolism and cellular plasticity, favoring a drug discovery orientation along with various omics laboratories, focused on system biology approaches.

For more information:  
<http://www.ub.edu/ibub/>

## Sector

At IBUB we work to generate knowledge of biological systems using an integrative approach to identify targets in therapy and the design of bioactive molecules with therapeutic potential.

To generate advances in the quality of life of the community and public health, promoting it at an international level and in a framework based on sustainability and high ethical standards.

To act as a quality center for training in biomedical research.

## Student's profile

### Studies

Higher studies in the fields of Biochemistry, Biomedical Sciences, Biotechnology, Pharmacy, Chemistry, Biology, Medicine, Bioinformatics, Food Science and Technology.

We offer undergraduate and master's degree internships, doctoral and postdoctoral research and scientific and technical laboratory work.

### Requirements

Motivation and interest in developing your training and research career in one of our programs: Metabolism and Cellular Plasticity, Human Genetics and Diseases or Drug and Target Discovery. We value good academic records and good level of English.



Institut de Ciència dels  
Materials de Barcelona  
(ICMAB-CSIC)  
Carrer dels Til·lers, s/n  
Campus de la UAB  
08193 Bellaterra (Barcelona)

**Contact**  
Alfonso del Rey  
Knowledge Transfer Officer  
Tel. 935 801 853  
adelrey@icmab.es  
info@icmab.es



## Presentation

The Institute of Materials Science of Barcelona (ICMAB-CSIC) is a Severo Ochoa Centre of Excellence research center at Campus UAB focused on basic and applied research in Materials Science and Nanotechnology. Our fields of application include energy, electronics and health.

Our center hosts more than 60 scientific researchers, 50 postdoctoral fellows and 120 PhD researchers which, together with the visiting researchers, scientific technicians and undergraduate and master students, create a motivated and talented group of people capable of exploring smart and functional materials for a better future.

We are a center open to new ideas and projects, always focused in our mission, which is to generate knowledge in the Materials Science and Nanotechnology areas and to transfer it to the society.

Please visit our website [icmab.es](http://icmab.es) and follow us on Twitter, Instagram, Facebook, LinkedIn and Youtube for more updates, activities and job offers.

## Sector

At ICMAB we are focused on the synthesis, simulation and characterization of nanomaterials for the energy, electronics and health sectors.

Our four pillars are: research, development & innovation, training and career progression, technology transfer, and communication & outreach.

## Student's profile

### Studies

Higher Education in the fields of Physics, Chemistry, Materials Science, Nanoscience & Nanotechnology, Biochemistry, Chemical Engineering, Electronic Engineering, Biology, etc. are welcome.

We offer undergraduate and master-internships, doctoral and postdoctoral research and scientific & technical lab work.

### Requirements

Motivated, creative and proactive people, willing to work in group and capable of solving problems. English is the basic language in a scientific environment, both written and spoken. Catalan and Spanish are a plus.

Institut de Ciències del  
Cosmos de la Universitat de  
Barcelona

**Contacte**  
Míriam Gutiérrez Ayora  
Tel. 600 504 405  
miriamg@icc.uib.edu



## Presentació

L'Institut de Ciències del Cosmos de la Universitat de Barcelona (ICCUB) és un centre interdisciplinari dedicat a la investigació fonamental en els camps de la cosmologia, l'astrofísica i la física de partícules. A més, l'institut té un fort programa tecnològic gràcies a la seva participació en col·laboracions internacionals en astronomia observacional i experimental de física de partícules. L'Institut es va crear el 2006 com a instrument de la Universitat de Barcelona per al suport actiu de la investigació en astrofísica teòrica i física de partícules, prestant especial atenció a la seva sinèrgia amb la cosmologia, per promoure la física experimental i el desenvolupament d'instruments, permetent una participació significativa en grans col·laboracions internacionals i per atreure personal científic altament qualificat.

L'ICCUB ha experimentat un important creixement, convertint-se en una institució consolidada amb més de 77 científics a llarg termini, 20 enginyers i 78 investigadors post doctorals i estudiants de doctorat.

### ACREDITACIÓ MARÍA DE MAEZTU

L'any 2014, el Govern espanyol va escollir l'ICCUB com a centre d'excel·

lència María de Maeztu i va revalidar la seva acreditació al 2020. Els instituts seleccionats destaquen per l'impacte internacional de les seves contribucions científiques, el seu poder innovador i la seva forta relació amb l'entorn social i econòmic. Aquest premi contribueix a reforçar encara més la contribució científica de l'ICCUB.

## Perfil de l'estudiant

### Estudis

Estudiants de Grau i de Màster.

### Requisits

Interès per les línies de recerca de l'Institut:

Cosmology and Large Scale Structure, Experimental Particle Physics, Galaxy Structure and Evolution, Gravitation and Cosmology, Gravitational Waves, Hadronic, nuclear and atomic physics, High Energy Astrophysics, Particle Physics Phenomenology, Quantum Field Theory and String Theory, Quantum Technologies, Star Formation.

Institut de Ciències del Mar  
– CSIC  
Passeig Marítim de la  
Barceloneta 37-49  
08003 Barcelona, Spain  
<https://www.icm.csic.es/en>

## Contact

Maria Yubero Gómez & Stefano Marinelli  
Talent Development Officers  
Oficina de Suport a la Recerca  
Tel. +34 932 309 500 (ext. 445845)  
[talent-osr@icm.csic.es](mailto:talent-osr@icm.csic.es)



## Presentation

The Institut de Ciències del Mar (ICM) is the fourth largest research institute of the Spanish National Research Council (CSIC) and the largest dedicated to marine research. Under the motto “Ocean Science for a Healthy Planet,” the ICM conducts frontier research and foster both knowledge and technology transfer on topics related to ocean and climate interactions, conservation and sustainable use of marine life and ecosystems, and impact mitigation of natural and anthropogenic hazards. In-depth knowledge, determined action, and coordinated management are essential to confronting these global challenges, thereby driving sustainable development of humankind. In 2020, the ICM was awarded with the Severo Ochoa Centre of Excellence accreditation, further promoting ICM’s leadership role in marine research in Spain with a relevant commitment to generating societal impact.

## Sector

Research and Development in Marine Sciences.

## Student’s profile

### Studies

Biology, Marine Sciences, Chemistry, Pharmacy, Physics, Biochemistry, Chemical Engineering, Computer Sciences, Environmental Sciences, Mathematics, Engineering, Geology and related disciplines.

### Undergraduate students:

- Bachelor Final Project (Treball Final de Grau).
- Undergraduate Internships (Pràctiques curriculars i extracurriculars).

### Graduate students:

- Master Final Project (Treball Final de Màster).
- JAE INTRO Master Projects Fellowship programme.
- JAE INTRO SOMdM Master Projects Fellowship programme.
- JAE INTRO ICU Master Projects Fellowship programme.
- ICM PhD Fellowship programme.

### Requirements

Outstanding academic records. Good level of written and spoken English. Motivation for research. Team working skills. Initiative. Detailed information about each of our programs, positions and open projects can be found here:  
<https://www.icm.csic.es/en/job-offers>.

The Institute of  
Photonic Sciences  
Av. Carl Friedrich Gauss 3  
08860 Castelldefels  
(Barcelona, SPAIN)

**Contact**  
ICFO – Human Resources and  
Education  
Tel. +34 935 534 002  
jobs@icfo.eu  
<http://www.icfo.eu>



## Presentation

ICFO, member of The Barcelona Institute of Science and Technology, is a research center located in a specially designed, 18.000 m<sup>2</sup>-building situated in the Mediterranean Technology Park in the metropolitan area of Barcelona. It currently hosts more than 450 people, including research group leaders, post-doctoral researchers, PhD students, research engineers, and staff. ICFOians are organized in 24 research groups working in 80 state-of-the-art research laboratories, equipped with the latest experimental facilities and supported by a range of cutting-edge facilities for nanofabrication, characterization, imaging and engineering.

## Sector

Research and Development.

## Student's profile

### Studies

We offer opportunities for personal and professional growth to exceptional students, scientists, technicians and future stakeholders in the academic and industrial worlds. With this in mind, ICFO has

a broad range of tailor-made career development programs, created for specific target audiences. At the undergraduate and postgraduate level, these include:

- At university level, we offer competitive fellowships to accomplish Final Degree Projects / Masters' Theses or to participate in a research stay.
- Graduates, interested in starting a research career in a photonics-related field at a top European institution, may apply for our very competitive fellowships to join our international, focused 4-1/2 year PhD program, with an emphasis on intensive research-based training.

### Requirements

Relevant academic backgrounds for our programs include any of the scientific disciplines related to optics and photonics and their applications, such as Physics, Engineering, Mathematics, Chemistry and Biology.

Detailed information about each of our programs, the positions and/ or projects available, eligibility criteria and conditions, as well as the required application material and deadlines, can be found in the corresponding calls published (while open for applications) at <http://jobs.icfo.eu>

Institut de Microelectrònica de Barcelona (IMB-CNM, CSIC)  
Carrer dels Til·lers, s.n.  
Campus UAB  
08193 Cerdanyola del Vallès

**Contact**  
Sabela Rey Cao  
Tel. +34 935 947 700  
Ext: 435469  
comunicacio.imb-cnm@imb-cnm.csic.es



## Presentació

L'Institut de Microelectrònica de Barcelona (IMB-CNM, CSIC) és el centre d'investigació més gran d'Espanya dedicat a la recerca i desenvolupament de micro i nano tecnologies per aplicacions en dispositius electrònics i microsistemes i amb unes capacitats úniques de tecnologia de silici. Pertany al Consell Superior d'Investigacions Científiques (CSIC) des de la seva fundació el 1985.

L'institut té com a objectiu contribuir a l'avanç del coneixement i al desenvolupament econòmic i social de la societat, així com a la formació de personal investigador i enginyer. La investigació que du a terme és multidisciplinària i acull personal amb formacions molt diverses en el camp de les ciències (des de les enginyeries, la física i la química fins a la medicina).

## Sector

Investigació.

## Perfil de l'estudiant

### Studis

Estudis superiors en Graus i Màsters científics, en els camps d'Enginyeria Electrònica, de Telecomunicació, Física, Química, Ciències Biomèdiques, Enginyeria Biomèdica, etc. Oferim l' oportunitat de fer el TFG o el TFM a les nostres instal·lacions i amb la guia del nostre personal investigador. Oferim regularment places de doctorat i postdoctorat, així com contractes d'enginyeria de suport a la recerca. Mitjançant el disseny i fabricació de circuits integrats i microsistemes, i la investigació en tecnologies emergents, la nostra activitat incideix en l'evolució de la micro i nanoelectrònica i té aplicació en salut i medi ambient, energia i mobilitat, i en instrumentació per la frontera de la física i seguretat civil. La informació detallada de les ofertes actives es pot trobar al lloc web <https://www.imb-cnm.csic.es/ca/linstitut/carrera-investigadora/>

### Requisits

Persones amb iniciativa, creativitat, un bon domini de l'anglès, i que es trobin còmodes en entorns de treball en equip i multidisciplinaris.

Institut de Nanociència i  
Nanotecnologia Universitat  
de Barcelona  
Universitat de Barcelona

**Contact**  
in2ub@ub.edu/  
www.ub.edu/in2ub/



## Presentation

The main goal of the Institute of Nanoscience and Nanotechnology of the University of Barcelona (IN2UB) is to coordinate and enhance multidisciplinary research among groups from the Faculties of Chemistry, Physics, Pharmacy, Biology, Earth Science and Medicine working at the nanoscale, combining basic and applied research to a wide range of fields, such as biomedicine and biotechnology, information technologies, energy production and storage, materials science, quantum technology or catalysis.

The IN2UB wants to contribute to the progress of science, while spurring industrial excellence. In this sense, several spin-off are now led by IN2UB researchers. Finally, all members of the IN2UB are strongly involved in teaching duties, the most important are the Master and the Doctoral Program in Nanoscience and Nanotechnology.

Excellence in Research and Education are our strong commitments with the society.

## Sector

R&D in Nanoscience and Nanotechnology.  
Research Areas:

- 1 Modeling, Simulation and Nanoscopic Methods (NanoMet).
- 2 Nanobioscience, Nanobiomechanics and BioNanotechnology (NanoBio).
- 3 Nanopharmaceutics and Nanomedicine (NanoPharmaMed).
- 4 Nanomagnetism and Spintronics (NanoMagnetics).
- 5 Nanoelectronics, Nano-optics and Nanophotonics (NanoPhotoElectro).
- 6 Nanostructured materials (NanosMat).
- 7 Nanoenergy: Production and Storage (NanoEnergy).

## Student's profile

### Studies

Master Students or Degrees on Physics, Chemistry, Pharmacy, Biology, Medicine, Geology, Engineering or Nanoscience.

### Requirements

Language: English

Abilities and personal skills: Capability to team working, capacity for analysis and synthesis, organized and willing to collaborate in the field of nanoscience and nanotechnology.

Institut de Química Teòrica i  
Computacional  
Carrer Martí i Franquès, 1-11  
08028 Barcelona

**Contact**  
Aïda Valverde  
Tel. 934 039 886  
aida.valverde@ub.edu



Institut de Química Teòrica  
i Computacional  
UNIVERSITAT DE BARCELONA



## Presentation

The IQTC is a consolidated research institute of the University of Barcelona specialized in the theoretical and computational modelling of chemical processes, materials and biological systems. In 2018 IQTC received the achievement of Unit of Excellence by the Science and Innovation Minister, titled that was renewed in 2022.

Since its creation in 2007, IQTC has been working on cutting-edge research intending to develop and efficiently use computational methods in chemistry and physics to solve problems in a wide number of fields, from applications in molecular systems to problems related to the environment and energy, to computational materials science and systems of interest in biology, such as drug design and enzyme catalysis.

## Sector

Computational chemistry, physics, biology, RTD and innovation, computer simulation and programming.

## Student's profile

### Studies

Bachelor's degree in Chemistry, Physics, Biology, Pharmacy and similar, to take a master's degree organized by the IQTC. Master's degree in Computational Chemistry and related subjects to start a PhD with one of its research groups.

### Requirements

Good CV, motivation and interest in research.  
A good level of English will also be valued.

Fundació Institut de Recerca  
Biomèdica (IRB BARCELONA)  
Baldiri Reixac 10  
08028 Barcelona, Spain

**Contact**  
Alba Echarte  
Tel. 934 031 120  
phd@irbbarcelona.org



## Presentation

We are a biomedical research centre that works to achieve a society free of diseases.

Our mission is to carry out multidisciplinary research of excellence to offer pioneering solutions to unresolved medical needs in cancer and other diseases linked to ageing.

Our research results reach patients through technology transfer, which is accomplished by establishing collaborations with the pharmaceutical industry and the main hospitals.

## Sector

Biomedical research

## Student's profile

### Studies

Undergraduate students (from third year of the Bachelor) and Master students in the fields of biology, biomedicine, chemistry, physics, statistics, mathematics, pharmacy, structural biology, computational sciences, bioinformatics or other related areas.

### Requirements

Good knowledge of English; minimum BSc average grade of 7/10; knowledge of statistics or programming in the field of biology, chemistry or medicine.



Josep Carreras Leukaemia  
Research Institute (IJC)  
IC BUILDING, Ctra. de Can  
Ruti, Camí de les Escoles s/n  
08916 Badalona

**Contact**  
Human resources Unit  
Tel. 935 572 800  
rrhh@carrerasresearch.org



## Presentation

The Josep Carreras Leukaemia Research Institute is a centre without precedent which, through the work and rigour of researchers from around the world, employs the most innovative technologies to gain the upper hand against this disease. That leukaemia will one day be a totally curable disease is now something that lies in all our hands.

The vision of the Josep Carreras Leukaemia Research Institute is to be a world-class reference and excellent research multilocation that contributes to the improvement of results, and the cure of patients affected by leukaemia and other malignant hemopathies, through innovation, sustainability, social responsibility, talent, and professional experience.

IJC is an Equal Opportunity Employer and all qualified applicants are considered for employment without regard to race, colour, religion, age, sex, sexual orientation, gender identity, nationality or ethnic origin. We offer attractive conditions and benefits to attract and retain the brightest talent.

## Sector

Research and Development in life sciences.

## Student's profile

### Studies

We are open to receive applications from students and recent graduates (Bachelor's Degree/Master/PhD) in: Biology, Bioinformatics, Biomedicine, Life Science, Medicine, and any other related discipline.

### Requirements

Good level of English, Open-minded, Creativity, Enthusiasm to learn and Team player attitude.



**Josep Carreras**  
LEUKAEMIA  
Research Institute

Monographic Institute  
dedicated to research on  
**haematological malignancies**



**Multicampus Institute**  
with the goal to ensure that  
**leukemia** is a curable disease

Physically integrated into  
the **healthcare, teaching**  
**and research** areas



*Our fight will endure until there's a cure*



[www.carrerasresearch.org](http://www.carrerasresearch.org)



@CarrerasIJC



@institutjosepcarreras



Asociación para el Desarrollo de la Ingeniería del Conocimiento (ADIC)

Calle Francisco Tomás y Valiente 11, Edificio B, 5º planta  
EPS – UAM Cantoblanco.

28049 Madrid

## Contacto

rrhh@iic.uam.es

Tel. 914 972 323

[www.iic.uam.es](http://www.iic.uam.es)

## Presentación

En el Instituto de Ingeniería del Conocimiento (IIC) te ofrecemos más de 30 años de experiencia en análisis Big Data e Inteligencia Artificial en un entorno idóneo para innovar.

Contaremos contigo desde el principio. Te integrarás enseguida en un equipo joven y dinámico, que trabaja conectado diariamente. Colaborarás con diferentes perfiles y áreas, aportando tu punto de vista y conocimientos. Aprenderás de tus compañer@s y compartirás tu talento con ell@s, fomentando la iniciativa y el trabajo en equipo para conseguir mejores resultados.

## Especialización sectorial

Tecnología de la Información, Data Analytics e Inteligencia Artificial.

## Perfil del estudiante

### Estudios

Ingenier@s informátic@s, matemátic@s, lingüístas, programadores, psicómetras, telecomunicaciones, Data Engineer, Data Scientist, entre otros muchos perfiles.

Más información en

<https://www.iic.uam.es/empleo-iic/>

# Una oportunidad para innovar y desarrollar tu talento tecnológico

El Instituto de Ingeniería del Conocimiento (IIC) es un centro de I+D+i, ubicado en la Universidad Autónoma de Madrid, pionero en Inteligencia Artificial y experto en análisis de datos y tecnologías Big Data.

**¡Únete a nuestro equipo!, buscamos:**



#### **PERSONAS INNOVADORAS**

Combinamos investigación y desarrollo en proyectos útiles para la sociedad.



#### **GANAS DE APRENDER**

Nos gustan las personas con iniciativa, motivación e inquietud.



#### **TRABAJO EN EQUIPO**

Trabajarás en un equipo multidisciplinar con gran variedad de perfiles.





## Presentació

EL UB Institute of Complex Systems (UBICS), és un institut de recerca interdisciplinari de la Universitat de Barcelona que va ser creat al 2016. L'UBICS està format per més de 60 sèniors i joves investigadors. En l'Institut treballen junts físics, matemàtics, neurocientífics, psicòlegs, historiadors, lingüistes i científics computacionals per fomentar l'avanç de la recerca en un ampli rang de disciplines.

L'UBICS engloba des dels conceptes més bàsics dels sistemes complexos fins les aplicacions del nou coneixement de frontera entre la matèria, la vida i les ciències socials.

Els sistemes complexos es distingeixen pel seu comportament global emergent i no-trivial, resultat de l'evolució microscòpica d'un nombre considerable d'unitats que interactuen entre elles. Expressat amb altres paraules: l'estudi dels sistemes complexos busca entendre el comportament i les propietats del conjunt d'un sistema que no pot derivar-se de forma directa de l'estudi de les propietats de les seves parts de forma aïllada.

Aquesta és l'essència de la recerca dels sistemes complexos, on la naturalesa

pròpia de les unitats és poc rellevant. Les estratègies associades per abordar l'estudi d'un fenomen concret, aleshores, poden estar àmpliament compartides per un ampli conjunt de fenòmens propis de disciplines ben diverses. Fins i tot, podríem dir que la pròpia ciència de la complexitat neix com a fruit de la fusió de diferents disciplines i aproximacions sobre un mateix repte. Per tant, l'estudi dels sistemes complexos integra problemes i fusiona metodologies d'origens que poden ser molt diferents.

## Especialització sectorial

Investigació en el món dels sistemes complexos.

## Perfil de l'estudiant

### Estudis

Graduat-llicenciat i màster de carreres científiques.

isardSAT SL  
Carrer del Congrés 49-51  
08031 Barcelona

**Contact**  
Eliazar Lebrón  
Jobs@isardSAT.cat  
Tel. 933 505 508  
Jobs@lobelia.earth  
Tel. 936 558 232



## Presentation

isardSAT is an R&D enterprise with the mission to improve the knowledge of our planet Earth through Remote Sensing. isardSAT is a leading expert on satellite technologies, mission design, and proprietary algorithms' design and implementation for climate and environment applications.

In 2018, isardSAT created Lobelia, a pioneering company that develops insightful platforms grounded on scientific knowledge and radically new software technologies and paves the way toward a resilient society.

Lobelia works for the private and public sectors providing climate services, building on datasets from trusted providers as well as producing its own models and observational data records from satellites.

## Sector

Space, Research (RTD), Software, Algorithm development, Climate.

## Student's profile

### Studies

Physics, Electronic Engineering and Telecommunications, Mathematics, Computer Science. Graduate or postgraduate students.

### Requirements

Good level of English (written and oral)  
Interest in Earth Observation, Space Industry and Climate.  
Aptitude for problem-solving.

It will be beneficial to have:

- Knowledge of Python, MatLab, C++ or another coding language.
- Knowledge of Linux environment.
- Good grades in Signal Processing, Mathematics and Physics.
- Interest in remote sensing.

ITnow (a Kyndryl & Caixa-Bank Joint Venture)  
Carrer Numancia 164,  
3a planta  
08029 Barcelona

**Contacto**  
Anna Rius Trenchs  
Tel. 630 654 809  
arius@itnow.es



## Presentación

ITnow es una empresa que suma la experiencia de dos referentes internacionales en innovación que gestiona la infraestructura tecnológica de CaixaBank y sus empresas del Grupo. Es la suma de la experiencia, el talento y los recursos de KYNDRYL (mayor startup del mundo creada por IBM para su negocio de infraestructuras), y CaixaBank.

## Especialización sectorial

Tecnologías de la Información.

## Perfil del estudiante

### Estudios

¡Hola estudiante! ¡Gracias por visitar nuestro stand! Sin duda, una experiencia totalmente novedosa para todos/as. ¿Qué te interesa? Debes saber que tenemos 10 plazas para incorporar a perfiles junior sin experiencia a lo largo del año 2023.

Los perfiles que seleccionaremos corresponden a recién titulados/as relacionados con los siguientes estudios (¡Si! Aunque tengas dudas, te aseguramos que los perfiles de Ciencias son totalmente válidos para empresas IT. Nuestra experiencia, ¡lo avala!):

- Informática.
- Doble Grado en Informática - Matemáticas.
- Grado en Matemáticas.
- Doble Grado en Matemáticas - ADE / Doble Grado Física - Matemáticas.
- Grado en Física.
- Inteligencia Artificial.

### Requisitos

En ITnow la experiencia NO es imprescindible para las posiciones Junior de reciente incorporación (Programa ITeens de 2 años de duración). Te contamos algunos de los proyectos en los que podrías participar:

- MultiCloud: Hybrid Cloud, Blockchain, Paas, Caas, Bluemix.
- Telecomunicaciones.
- Mobility.
- Cognitive / IA – Machine Learning.
- Tecnología y Bases de Datos.
- Desarrollo y Automatización de Herramientas y más.

¿Qué valoraremos de ti? Tu esfuerzo, tu perseverancia, la superación del error, el saber “compartir” tus ideas, todo... en un entorno de aprendizaje continuo ¿te identificas?

¡Muchas gracias y nos vemos en nuestro stand.

iVascular, S.L.

Camí de Can Ubach 11

Pol. Ind. Les Fallulles

08620 Sant Vicenç dels Horts

(Barcelona)

## Contacto

Marilyn Otero

Tel. 681 187 344

rrhh@ivascular.global



## Presentación

iVascular es una empresa de rápido crecimiento fundada en 2010 en Barcelona (España) nos dedicamos al diseño, fabricación, producción y comercialización de dispositivos médicos para el tratamiento de enfermedades cardio y neurovasculares.

El equipo que puso en marcha iVascular posee más de 30 años de experiencia en el campo de los dispositivos vasculares, siendo responsables de la obtención de una de las primeras marcas CE para un stent liberador de fármaco hace más de 20 años.

## Especialización sectorial

Industria química, medical device.

## Perfil del estudiante

### Estudios

Estudiantes de último año o titulados en cualquier titulación de:

Grado Ciencias Biomédicas/ Ingeniería Biomédica.

Grado/Ingeniería Química.

Ingeniería Electrónica de Telecomunicación.

### Requisitos

Nivel alto de inglés, valorándose también el conocimiento de otros idiomas.

Motivación, ganas de aprender.

Proactividad y capacidad de resolución.



## KPMG

Paseo de la Castellana 259 C  
28046 Madrid

## Contacto

Para los CV:  
<https://carreras.kpmg.es/>



## Presentación

KPMG es una red global de firmas de servicios profesionales que ofrece servicios de auditoría, asesoramiento legal y financiero. Contamos con oficinas en España entre ellas: Barcelona, Madrid, Mallorca, C. Valenciana.

¿Eres únic@? Entonces eres KPMG Originals. Un modo de entender la vida y tu profesión diferente desde donde marcar la diferencia. Un modo de crecer en un ambiente profesional que busca cambiar las cosas, transformar las empresas y la sociedad.

**Nuestros pilares: Come as you are, Thrive with us, Do work that matters, Make your mark, Learn for a lifetime.**

**Valor añadido:** Equipo, formación, 31 vacaciones, flexibilidad, oportunidades internacionales...

## Especialización sectorial

Consultoría, Auditoría, legal y financiero, contando con todas las áreas la parte tecnológica como Audit KTIA, Ciberseguridad, Tecnología, Lighthouse, entre otras áreas especializadas en STEM.

## Perfil del estudiante

### Estudios

Estudios de Grado STEM o Máster STEM (Ciencias, Tecnología, Ingenierías o Matemáticas), con interés por el mundo IT y las nuevas tecnologías.

### Requisitos

- Nivel avanzado de Inglés y nativo de Castellano.
- Personas acostumbradas a trabajar en equipo, extrovertida, con capacidad de comunicación, análisis y organización. Con iniciativa, espíritu crítico y ganas de aprender. Con capacidad para gestionar equipos.
- Con interés en las nuevas tecnologías.



# Marca la diferencia siendo tú mismo

Entra a formar parte de KPMG Originals®



GRUP MÚTUA DELS  
ENGINEYERS  
Via Laietana 39  
08003 Barcelona

**Contacte**  
Berta Aznar  
Tel. 932 954 300  
Tel. 687 869 592  
inspirit@mutua-enginyers.com

## Presentació

Grup La Mútua, amb més de 60 anys d'experiència en el sector assegurador i d'estalvi, proporciona un servei integral a enginyers/es, empreses, emprenedors/es, associacions i col·lectius tècnics.

La Mútua dels Enginyers t'acompanya durant tota la teva vida personal i professional. Sota la marca **Inspirit Mutua**, crea i ofereix productes específics per als joves fins a 34 anys, proporcionant un sistema de previsió social complet a titulats i emprenedors.

La Mútua dels Enginyers, amb **Inspirit Mutua**, recolzem als i a les estudiants d'enginyeria de Catalunya des de fa més de 25 anys. L'objectiu és acompanyar-te durant els teus estudis i, posteriorment, durant la teva vida laboral i personal. Per aquest motiu, t'oferim un conjunt ampli de serveis i productes creats pensant en tu.

## Especialització sectorial

### Per al teu impuls professional

- Per a la teva feina com a enginyer
  - Alternativa al Regim Especial de Treballadors Autònoms amb paquets de prestacions a mida.
  - Ampliació Responsabilitat Civil Pro-

fessional.

- Assegurances per al teu negoci (D&O, riscos cibernètics...).
- Per als teus projectes
  - Acceleració startups.
  - *Coworking*.
  - Digitalització de negocis.

### Per a la teva vida personal

- Targeta Inspirit Mutua: assistència en viatge amb despeses mèdiques, repatriació il·limitada, despeses mèdiques originades per esports d'aventura, assistència legal 24 hores, elaboració de currículum en anglès i descomptes en el lloguer de vehicles, cultura, moda, oci i restauració.
- Club Inspirit: descomptes en roba, tecnologia, benzina, viatges... entre altres, on et podràs registrar de forma gratuïta amb el codi: INSPIRIT.

### Per a tu

- Assegurança de vida, renda d'invalidesa, accidents, baixa laboral, dependència, despeses quirúrgiques i renda d'estudis.
- Assegurança mèdica Inspirit Salut.
- Assegurança de cotxes, motos, bicicletes, patinets, llar...
- Assegurança ERASMUS.

### Per als teus estalvis

- Plans de pensions i de previsió assegurats.
- Plans d'estalvi i fons d'inversió.

LABIANA PHARMACEUTICALS / LABIANA LIFE SCIENCES  
Carrer Casanova 27-31

**Contacto**  
Carina Dominici  
Tel. 661 390 299  
carina.dominici@labiana.com



## Presentación

Desde su fundación en el año 1958, LABIANA se ha posicionado como una empresa líder en la fabricación de productos farmacológicos para la salud humana y animal.

LABIANA cuenta con dos plantas de fabricación en Corbera de Llobregat y Terrassa y con sedes internacionales en Serbia, gracias a la adquisición en 2019 de la empresa Veterinarski Zavod Subotica, especializada en productos biológicos para la salud animal, y en Turquía, gracias a la adquisición de la empresa local Zoleant.

LABIANA hoy en día es una empresa en continuo crecimiento, que cotiza en la Bolsa española, con un porfolio de productos propios que comercializa en más de 150 países y con más de 300 clientes en el ámbito de la fabricación de medicamentos para terceros.

## Especialización sectorial

Fabricación y desarrollo de productos farmacéuticos.

## Perfil del estudiante

**Estudios**  
Farmacéuticos, químicos y biólogos.

**Requisitos**  
Estudiantes de último curso, con capacidad de trabajo en equipo, proactividad y habilidades analíticas.

LABORATORIO DR. OLIVER  
RODÉS

## Contacte

Dr. Antoni Borrell

Tel. 934 785 678

antonio.borrell@oliver-rodes.com



## Presentació

El Laboratorio Dr. Oliver Rodés es va fundar al 1902. Inicialment feia anàlisis de tot tipus, i amb els anys es va especialitzar en l'anàlisi d'aigües.

El Laboratori està acreditat segons Norma ISO 17025 i realitza anàlisi d'aigües de tot tipus: aigües envasades, aigües de consum, aigües purificades per a la indústria farmacèutica, aigües de procés per a la indústria alimentària, etc.

El Laboratori també està especialitzat en consultoria i formació en temes d'aigua.

També disposem d'un segell de qualitat pel qual certifiquem que algunes empreses treballen amb un nivell molt elevat de qualitat en base a la nostra experiència.

Tenim clients a nivell nacional i internacional i participem en comitès tècnics de diferents associacions nacionals i europees.

En resum, un referent en el món de l'aigua.

## Especialització sectorial

Anàlisi i consultoria d'aigües.

## Perfil de l'estudiant

### Estudis

Estudiant de farmàcia, química o biologia (3er o 4t), Grau en farmàcia, química o biologia.

### Requisits

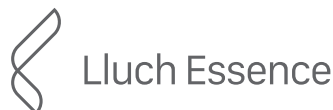
Anglès nivell mig. Francès valorable.

Es valorarà capacitat analítica per resolució de problemes.

Valorable experiència en entorn google.

Lluch Essence SLU  
Carrer Lo Gaiter 160  
08820 El Prat de Llobregat  
(Barcelona)

**Contacto**  
Eva Padró Alonso  
Tel. +34 608 094 739  
eva.padro@lluche.com



## Presentación

LLUCH ESSENCE es una empresa familiar dedicada a la comercialización y distribución de aceites esenciales y productos químicos aromáticos, con más de 70 años suministrando a la industria alimentaria y de perfumería, actuando como agente y distribuidor de productos líderes en el mercado tanto nacional como internacional.

La sede central de nuestra empresa se encuentra en El Prat de Llobregat (Barcelona) y dispone de unas amplias instalaciones con más de 19.000 m<sup>2</sup> distribuidos en oficinas, laboratorio y almacén. También contamos con Filiales en Colombia, México y Singapur, y dos HUBS en India y China.

Además, contamos con un portfolio de más de 4.000 referencias que suministramos a más de 750 clientes.

## Especialización sectorial

Industria química.

## Perfil del estudiante

### Estudios

Ingeniería química, Química, ADE o comercio internacional.

### Requisitos

Nivel de inglés avanzado.

Acondicionamiento Terrasense  
Carrer de la Innovació 2  
08225 Terrassa (Barcelona)

**Contacto**  
Sara Lain  
Tel. 937 882 300  
slain@leitat.org



## Presentación

Fundada en 1906, Leitat es una de las entidades de referencia a nivel estatal y europeo en la gestión de tecnologías.

Cuenta con un equipo de más de 500 profesionales, experto en investigación aplicada, servicios técnicos y gestión de iniciativas tecnológicas y de innovación.

Leitat aporta valor social, industrial, económico y sostenible, ofreciendo soluciones integrales en múltiples sectores y ámbitos: desarrollo de nuevos materiales, producción eco-sostenible, sistemas de prevención de salud laboral, revalorización de residuos y aprovechamiento de recursos naturales, interconectividad y digitalización de la industria, energía verde y maximización de la eficiencia energética.

Leitat es una de las principales entidades participantes del programa Horizon2020 de la Unión Europea.

## Especialización sectorial

I+D+i.

## Perfil del estudiante

### Estudios

- Grados de Química, Ingeniería de Materiales, Ingeniería Química, Física, Telecomunicaciones, Biología, Farmacia, Biotecnología, Ciencias Ambientales, Ciencias Biomédicas.
- Máster de Electroquímica, Ingeniería Ambiental, Ingeniería Química, Química Analítica, Química de Materiales Aplicada, Química Orgánica, Electroquímica, Energías renovables y sostenibilidad energética, Fotónica, Ingeniería Biomédica, Nanociencia y Nanotecnología, Microbiología Avanzada, Investigación desarrollo y control de medicamentos.

### Requisitos

- Idiomas: catalán y castellano. Inglés nivel medio.
- Pack Office.
- Competencias: Honestidad e integridad, Innovación, Positividad, Profesionalidad, Resiliencia.

McKinsey & Company  
Calle de Sagasta 33  
28004 Madrid

**Contacto**  
Laura Mallada Otal  
Equipo de Recruiting  
Tel. 913 465 800  
laura\_mallada@mckinsey.com



## Presentación

En McKinsey España llevamos más de 40 años ayudando a empresas del sector público y privado a transformar el modo en que trabajan para acelerar un crecimiento sostenible e inclusivo.

Desde nuestras sedes en Madrid y Barcelona, atendemos las necesidades de muchas de las grandes empresas españolas, entre ellas más de la mitad de las sociedades que componen el Índice Iberia (IBEX) 35. Nuestros consultores prestan sus servicios a un amplio abanico de clientes de múltiples sectores: bienes de consumo, energía, servicios financieros y telecomunicaciones, ayudándoles a resolver problemas organizativos, estratégicos y tecnológicos.

## Especialización sectorial

Consultoría.

## Perfil del estudiante

### Estudios

Cualquier titulación.

### Requisitos

Estudiantes de penúltimo y último año de Grado o Máster.



Indra Soluciones Tecnologías  
de la Información SL  
Alcobendas, Madrid

## Contacto

Cristina Soriano Moris  
Tel. 659 839 334  
minsaituniversity@minsait.com

minsait

An Indra company

## Presentación

Somos una empresa líder en consultoría de transformación digital y Tecnologías de la Información en España y Latinoamérica.

Minsait presenta un alto grado de especialización y conocimiento sectorial, complementado con su alta capacidad para integrar el mundo core con el mundo digital, su liderazgo en innovación y en transformación digital y su flexibilidad.

Enfoca su oferta en propuestas de valor de alto impacto, basadas en soluciones end-to-end, con una notable segmentación, lo que le permite alcanzar impactos tangibles para sus clientes en cada industria bajo un enfoque transformacional.

Sus capacidades y su liderazgo se muestran en su oferta de productos, bajo la denominación Onesait, y su oferta transversal de servicios.

## Especialización sectorial

Consultoría IT, Programación, software, IA, Big Data.

## Perfil del estudiante

### Estudios

Últimos años de carrera o recién titulados.

### Requisitos

Inglés B2, ganas de aprender y crecer en una compañía pionera.

# MOBILE KNOWLEDGE



Avant Studio Projectos S.L.  
Rambla de Catalunya 57-59  
Barcelona

**Contact**  
Chantal Martínez Estibal

## Presentation

MobileKnowledge is your ideal engineering partner for any specific support in connection with your NFC, UWB, Secure IoT and Functional Safety developments.

We provide consultancy, design and development services for HW systems, embedded FW, mobile phone applications and secure cloud solutions, leveraging on smart, connected and secure technologies.

We are the only worldwide company offering a wide range of application oriented UWB evaluation and development tools for IoT, using standardized UWB technology from NXP Semiconductors, enabling all kinds of use cases with precise, secure and accurate positioning data of objects in real time.

## Sector

Electronics, software, computer programming.

## Student's profile

### Studies

Master's Degree in Computer Science, Telecommunications, Electronics engineering or similar.

### Requirements

Show interest and understanding of wireless connectivity technologies. Excellent level of English language, both written and spoken.

Proven ability to work both independently and in a team environment with co-operative attitude, and handle multiple high priority tasks during peak product cycles.

Knowledge of Smart Card technology.

Understanding of Cryptography and Security for embedded systems.

Knowledge of embedded software and microprocessor hardware architecture.

Knowledge of UWB technology and IEEE 802.15.4a/tz standard.

Knowledge and programming experience with wireless connectivity technologies such as Bluetooth, UWB and NFC.

Programming experience in Android and/or iOS, back-end systems, web applications.

Clear and confident communicator.

Self-motivation and discipline. Result oriented.



**Monolithic Power Spain**  
5808 Lake Washington Blvd.  
NE, Kirkland, WA 98033

**Contact**  
Camila Serrano  
Tel. +34 932 207 190  
camila.serrano@monolithicpower.  
com

## Presentation

### Who we are

We are creative thinkers. We break boundaries. We take technology to new levels. As a leading international semiconductor company, Monolithic Power Systems (MPS) creates cutting-edge solutions to improve the quality of life with green, easy-to-use products.

### What we do

We make power design fun! With our innovative proprietary technology processes, we thrive on re-imagining and re-defining the possibilities of high-performance power solutions in industrial applications, telecom infrastructures, cloud computing, automotive, and consumer applications.

## Sector

As the fastest-growing semiconductor company, MPS provides small, highly energy-efficient, easy-to-use power solutions for systems found in:

- Gaming.
- AI.
- Computing.
- Automotive.
- Medical.
- Telecom.
- Consumer Electronics.

## Student's profile

### Studies

We are open to considering applications from **Bachelor, MSc and PhD graduates** from any discipline related to **micro-electronic engineering**.

We have internships opportunities for you to join our **Design Engineering Team** as well as our **Applications team**:

- For our **Design Engineering team**, we are looking for students/graduates focused on **analog or digital integrated design**. Candidates must show a strong knowledge base of analog or digital integrated design concepts covered during the studies.
- For our **Applications team** we are looking for someone with passion for hardware and good knowledge of power electronics.

**Besides core subjects, optional ones of strong interest are:**

- Integrated analog design.
- Micro and nanotechnology.
- Automotive electronics and electric car.



## Power Semiconductors

- ✓ Highly Efficient Power Conversion
- ✓ Superior Power Density
- ✓ Ultra-Compact Power Devices
- ✓ Thousands of Product Solutions
- ✓ Expert Engineering Resources

Learn what sets MPS apart as  
the fastest-growing  
semiconductor company

[Apply now!](#)



MONTANA COLORS, S.L.

Po. Ind. Pla de les Vives

Carrer Anaïs, num.6

08295 Sant Vicenç de Castellet

## Contacte

Miriam Ramos. Tel. 650 436 582

miriam@montanacolors.com

Ainhoa Muñoz. Tel. 686 319 286

ainhoam@montanacolors.com



## Presentació

Montana Colors és una marca de fabricació i distribució de pintura d'aerosol, especialitzada en productes per a la indústria del graffiti, art urbà i belles arts.

Els esprais de Montana porten colors intensos i duradors, i la seva àmplia gamma permet trobar el to perfecte per a qualsevol projecte.

També ofereix una gran varietat de pintures acríliques, marcadors i retoladors que es poden utilitzar per a crear obres en parets i façanes, així com en llenç, paper, fusta, etc.

En general, les pintures en aerosol de Montana Colors són una excel·lent opció per a qualsevol persona interessada en l'art i la creativitat. Amb una àmplia gamma de colors i una qualitat superior, les opcions són infinites.

## Especialització sectorial

Química, aerosols de pintura, spray de graffiti i belles arts.

## Perfil de l'estudiant

### Estudis

Química, enginyeria química, enginyeria mecànica, administració d'empreses, màrqueting.

### Requisits

Tenir molta energia i estar obert/a a nous reptes.

Proactivitat i flexibilitat.

Català i castellà bilingüe.

Valorable nivell B2 d'anglès.

Nestlé España SA y Nestlé  
Global Services  
Carrer Clara Campoamor 2  
08950 Esplugues de Llobregat  
Barcelona, España

## Contacto

Andrea Molina Higuera  
Tel. +34 680 245 582  
Andrea.Molina@es.nestle.com



## Presentación

Nestlé es una empresa líder en el sector de Gran Consumo, presente en más de 190 países. Desde su fundación en 1866, Nestlé se ha enfocado en ofrecer productos y servicios de alta calidad, satisfaciendo las necesidades y expectativas de los consumidores y generando un impacto positivo en las comunidades donde opera.

En Nestlé, trabajamos para mejorar la calidad de vida y contribuir a un futuro más saludable, ofreciendo una amplia variedad de productos y marcas reconocidas a nivel mundial.

En la feria de 2023, presentamos distintas ofertas de empleo en áreas como Demand Supply Planning, Marketing & Communications, Ingeniería de Software, Operaciones de Análisis y Economía.

¡Únete a nuestro equipo y juntos construiremos un futuro mejor!

## Especialización sectorial

Los puestos ofertados abarcan diferentes áreas, incluyendo Planificación de Demanda y Suministro, Marketing y Comunicaciones, Ingeniería de Software, Operaciones Analíticas, Data Science y Análisis de Datos, y Costing.

## Perfil del estudiante

### Estudios

Demand Supply Planning Trainee: Formación en Ingeniería Industrial, Administración de empresas, Economía o similar.

Marketing & Communications Interns: Academic background in Communication, Digital Marketing, Media or Journalism.

Software Engineer: Bachelor's degree in IT, software engineering, computer science or equivalent.

Analytics Operations Coordinator: Academic Background Computer Science or Engineering and/or Data Analytics.

Technical Specialist Intern – Data Science and Analytics: Degree program in computer science, engineering, mathematics, or a related field, with a focus on data science or analytics.

Costing Intern: Academic background in Economics, Business Administration, etc.

### Requisitos

Firma de convenio con institución académica, fluidez en inglés y NIE del estudiante vigente durante todo el periodo de prácticas.

Novartis Pharmaceuticals AG  
Basel, Switzerland  
Office in Barcelona

**Contact**  
bcn.digitalfinance@novartis.  
com



## Presentation

2023 is an exciting year for Novartis as we accelerate our growth in the digital space.

The Barcelona Digital Finance hub is a startup within Novartis, which crafts finance business partnering solutions demonstrating innovation and talent. Artificial intelligence and predictive analytics are reshaping the function and this new team will be a differentiator, encouraging new ideas. To add even greater value for the business we need to have the right people with the right capacities in the right location. We need ground-breaking innovation, customer-orientation and focus on bringing the best services and solutions to the business – both globally and locally – to support Finance. We are looking for early talent with experience in consulting or business partnering who are eager to make a difference.

The hub offers a real opportunity to develop in a highly fast-paced, multicultural, technology-driven environment where collaboration and innovation are at the heart of who we are and what we do.

## Sector

Pharmaceutical – AI/ML.

## Student's profile

### Studies

Degree in Mathematics, Statistics, Computer Science, Physics or in a quantitative field.

### Requirements

Academic experience in a multidisciplinary data & analytics environment or in research.

Experience in predictive modelling and large data analysis.

Experience in statistical/analytics tools such as R, Matlab, Python or big data technologies for machine learning.

A track record of innovating through machine learning, data bases and statistical algorithms and their applications. Hands on experience with data mining, its concepts, techniques and implementation.



NicePeopleAtWork, S.L.  
Carrer Roc Boronat 23  
08005 Barcelona

**Contact**  
Judit Cartanya  
Tel. +34 931 222 111  
judit.cartanya@nicepeopleatwork.com

## Presentation

NPAW is the leading video intelligence company helping online streaming services grow.

A global leader in its space, NPAW has over a decade of experience developing groundbreaking and scalable analytics solutions to optimize full service performance and user engagement to build media experiences that maximize revenue.

Its suite of integrated analytics provides advanced, correlated visibility of platform performance, audience behavior and navigation, advertising and content efficiency in real-time to support data-driven decisions.

NPAW serves more than 150 video-based services and processes over 100 billion plays per year worldwide. Established in 2008 by co-founders of video streaming service Rakuten TV. NPAW has offices in Barcelona and New York with teams throughout the world.

For more information visit  
[www.npaw.com](http://www.npaw.com)

## Sector

SaaS Data Analytics. Big Data & Business Intelligence.

## Student's profile

### Studies

Bachelors or Masters degree in Computer Sciences Mathematics, Engineering or a related subject.

### Requirements

- Passionate about technology, always looking for solutions to solve engineering problems.
- Not afraid of learning new things such as other programming languages, different technologies.
- Self efficient and results oriented person.
- Can do attitude, commitment and pride in what you do.
- Good level of English.



NTT DATA Spain, S.L.U.  
Madrid

## Contacto

Mireia Calvo Fernández  
Tel. 934 947 700  
Mireia.calvofernandez@nttdata.  
com

## Presentación

Si te preguntas quién somos, aquí tienes una breve presentación:

NTT DATA somos todas las personas que la formamos, una empresa multinacional líder en el mercado de las nuevas tecnologías. Un equipo de más de 139.000 profesionales, donde tan diverso cómo diversos son los 50 países en los que estamos presentes y los diferentes sectores en los que desarrollamos nuestra actividad; telecomunicaciones, entidades financieras, industria, seguros, energía, administración pública y sanidad.

¿Nuestra misión? Ofrecer soluciones tecnológicas, de negocio, estrategia, desarrollo y mantenimiento de aplicaciones, siendo un referente en consultoría. Todo gracias a la colaboración entre equipos, la calidad humana de nuestra gente y a que no nos conformamos con lo establecido, buscamos siempre la innovación que nos acerca al futuro.

Nuestra esencia nos ha llevado a la vanguardia de la tecnología, a romper paradigmas y a brindar las soluciones que realmente se corresponden a las necesidades de cada cliente. Nuestro talento nos ha hecho poder decir con

orgullo que somos una de las 6 empresas TOP de tecnologías en el mundo.

## Especialización sectorial

Consultoría Tecnológica.

## Perfil del estudiante

### Estudios

Estudiantes de Ingenierías Informática, Telecomunicaciones, Matemáticas, Física.

### Requisitos

Valorable inglés. Estudiantes de tercer y cuarto curso con posibilidad de realizar convenio de prácticas. Motivación por entrar en el mundo de la consultoría, pasión por la tecnología y con ganas de aprender y formarse.

PAL Robotics SL  
Carrer Pujades 77-79, 7-7  
08005 Barcelona

**Contacto**  
Andrea Jiménez  
Tel. 934 145 347  
recruit@pal-robotics.com



## Presentación

PAL Robotics se fundó en 2004, cuando un grupo de ingenieros desarrolló el primer robot humanoide en Europa capaz de andar, sentarse y jugar al ajedrez: REEM-A.

Nuestras líneas de investigación y desarrollo están enfocadas a crear productos y servicios robóticos que pueden llegar a ser parte integral de nuestra vida diaria. Nuestros robots humanoides y de servicio están diseñados por personas y para las personas, con el fin de proveer soluciones fiables que puedan mejorar las condiciones de trabajo de nuestros clientes, así como su calidad de vida.

Entre las soluciones robóticas que ofrecemos se encuentran módulos de actuación, brazos robóticos, bases móviles, al igual que otras orientadas a la robótica (navegación autónoma, manipulación, percepción...). Por otra parte, todos los sistemas han sido diseñados e implementados por la compañía, desde el punto de vista de software, electrónico y mecánico.

Nuestra competencia se reduce a menos de 15 empresas; Un claro ejemplo de esto es el sector de la robótica bípeda humanoide, donde los competidores principales con los que nos encontramos son las

plataformas robóticas más avanzadas de empresas como Boston Dynamics, Honda o NASA.

## Especialización sectorial

Investigación y desarrollo, ingeniería informática, ingeniería electrónica.

## Perfil del estudiante

### Estudios

Ingeniería informática, ingeniería electrónica, telecomunicaciones, ingeniería de control.

### Requisitos

Inglés y español fluidos, 3r-4º curso, proactividad y capacidad de trabajo en equipo. Conocimientos de programación (C++, Python), ROS | comunicación (EtherCAT, CAN, etc.), PCBs, motor control...

PERVASIVE TECHNOLOGIES,  
S.L.  
Carrer de Saragossa 118,  
Local  
08006 Barcelona

**Contacto**  
Núria Perich  
Tel. 676 673 475  
n.perich@pervasive-tech.com



## Presentación

Pervasive Technologies es una empresa innovadora especializada en la construcción de soluciones predictivas para el sector Industrial y del Retail, mediante el uso de tecnologías de Inteligencia Artificial, Machine Learning y Deep Learning. El principal ámbito de actuación es la creación de Soluciones de Inteligencia Artificial añadiendo estas tecnologías a sus vídeos e imágenes disponibles.

Nuestras soluciones permiten clasificar, localizar y detectar, mejorando la seguridad y la eficiencia de su negocio y la industria con la automatización impulsada por IA. Por lo tanto, ayudamos a las empresas a acelerar el tiempo de comercialización de sus productos, así como a abordar sus desafiantes y complejas evoluciones e implementaciones.

Contamos con una sólida red de socios encabezada por Google, NVIDIA y AD-LINK Technologies.

## Especialización sectorial

Inteligencia Artificial aplicada a la Industria.

## Perfil del estudiante

### Estudios

Grado, Master o Doctorado Física, Matemáticas o Telecomunicaciones.

### Requisitos

Inglés, Castellano, Catalán.



POWERNET I, S.L.  
Carrer Gaspar Fàbregas 81, 1ª  
Pol. Industrial El Gallo  
08950 Esplugues de Llobregat  
Barcelona

**Contacto**  
Manuel Guzmán Alejo (BCN)  
Tel. 629 810 203  
mguzman@powernet.es  
Esther García Ruiz (MAD)  
Tel. 916 573 290 - egarcia@powernet.es

## Presentación

Somos Powernet, una compañía de Ingeniería y Telecomunicaciones que llevamos más de 30 años ofreciendo soluciones globales de Telecomunicaciones y Sistemas TIC: Ingeniería, Mantenimiento y Monitorización, Operación Data Centers, Tecnologías de la Información y Comunicaciones.

Como podéis ver en nuestra página web, <https://www.powernet.es/>, contamos con el respaldo de una amplia cartera de clientes de todos los sectores (Educativo, Farmacéutico, Seguros, Sanidad, Medios de Comunicación, Industria, Retail, Logística, Banca) y por ello les brindamos la excelencia con las mejores soluciones posibles a la medida de sus necesidades.

- **Operación Data Center**  
Somos especialistas en la operación de entornos Data Center. Nuestro equipo acumula años de experiencia llevando los servicios gestionados de Monitorización 24h (DCIM, RF Code, BMS), y gestión de infraestructura IT (AIM) de los principales CPD.
- **Tecnologías de la Información y Comunicaciones:**  
Ofreciendo servicios con alto nivel de especialización y conocimiento, no

sólo para la definición y el diseño, sino también para el análisis de la situación actual, así como para llevar a cabo una migración compleja, identificando los puntos más vulnerables de la infraestructura, y corrigiéndolos. También ayudamos a mejorar la infraestructura de networking (wired & Wireless) para facilitar la conectividad de las diferentes aplicaciones para cada negocio.

## Especialización sectorial

Telecomunicaciones y sistemas IT, Data center.

## Perfil del estudiante

### Estudios

Estudiantes de Ingeniería Electrónica de Telecomunicaciones/ Ingeniería Informática.

### Requisitos

Buena actitud, predisposición al aprendizaje, trabajo en equipo.

PreZero España  
Calle Albarracín 44  
28037 Madrid

**Contacto**  
Andrea Rico Ripoll  
Tel. 932 479 100  
arico@prezero.es



## Presentación

En **PreZero España** ofrecemos soluciones de última generación en **servicios urbanos esenciales, tratamiento de residuos y economía circular.**

Somos la división medioambiental del Grupo internacional **Schwarz**, que también incluye las empresas **Lidl** y **Kaufland**, así como **Schwarz Produktion**, con más de 550.000 empleados y presencia en 33 países.

En **PreZero** hemos sido galardonados con la certificación **TOP Employer 2023**, que nos reconoce como una de las **mejores compañías para trabajar en España.** Participamos activamente en la transición hacia una economía circular a través de soluciones innovadoras para la reducción, reutilización y el reciclaje de residuos.

Una nueva forma de pensar para un futuro más limpio.

## Especialización sectorial

Servicios medioambientales.

## Perfil del estudiante

### Estudios

Grado o Máster en Bioquímica, Ingeniería Química, Ciencias Ambientales, Química, Ingeniería de Materiales.

### Requisitos

Actitud proactiva, innovación, colaboración, organización, comunicación, trabajo en equipo, orientación a resultados, flexibilidad y polivalencia.

PricewaterhouseCoopers, S.L.  
Principales oficinas, Madrid,  
Barcelona, Bilbao (20 oficinas  
en España)

## Contacto

Lucero Méndez Castro  
Tels. 686 681 081 / 932 532 566  
lucero.mendez.castro@pwc.com



## Presentación

El propósito y los valores son importantes para nosotros. **Nuestro propósito es generar confianza en la sociedad y resolver problemas importantes.**

Para ello mantenemos unos valores que definen cómo hacemos las cosas (con integridad, trabajando juntos, reinventando lo posible.....) y resaltan la importancia de las **personas como nuestro mayor activo**. En un mundo en el que nos enfrentamos a los retos de la disrupción tecnológica, habilidades como la creatividad, la atención al detalle, la agilidad, el trabajo en equipo y el liderazgo son **claves para asegurar la calidad y dar respuesta a las necesidades de los clientes**, cumpliendo así con nuestro propósito.

Por eso creemos firmemente en el **talento joven**. Si te motivan los retos, eres ágil en tu forma de pensar, tienes capacidad de adaptación al mundo cambiante, te entusiasma la tecnología, y estás dispuesto a trabajar con compromiso y marcando la diferencia, queremos conocerte. A través del **aprendizaje continuo**, te brindamos una etapa llena de oportunidades de desarrollo profesional y personal.

## Especialización sectorial

El propósito de PwC es generar confianza en la sociedad y resolver problemas importantes. Somos una red de firmas presente en 156 países con más de 295.000 profesionales comprometidos en ofrecer servicios de calidad en auditoría, asesoramiento fiscal y legal, consultoría y transacciones.

## Perfil del estudiante

### Estudios

Graduados en Física, Ingeniería Química, Ingeniería Electrónica y de Telecomunicación, Ingeniería Informática, Ingeniería de Materiales, Ciencias Ambientales, Matemáticas.

### Requisitos

Buscamos personas capaces, flexibles y con disposición para contribuir al crecimiento y cambio de nuestra organización. Imprescindible inglés nivel avanzado.

# QILIMANJARO

QILIMANJARO QUANTUM  
TECH  
Passeig de Gràcia 58, 4-2  
08007 Barcelona

**Contact**  
Alicia Labián  
Tel. 676 683 876  
alicia.labian@qilimanjaro.tech,



## Presentació

Qilimanjaro proveeix el mercat amb aplicacions pràctiques de computació quàntica en una escala de temps menor que la dels ordenadores quàntics digitals, per mitjà d'un model de computació quàntica diferent però complementari: el model analògic.

Qilimanjaro crea un annealer quàntic coherent accessible via el núvol, per a córrer aplicacions reals com tasques d'optimització en logística, finances o en el sector de l'energia, entre altres, així com la simulació quàntica de processos químics i físics, molt presents en les indústries de materials o d'investigació farmacèutica. El seu objectiu és proveir els clients amb solucions més ràpides, més precises i més sostenibles als seus problemes de computació.

## Especialització sectorial

Computació quàntica (hardware, software i algorítmica).

## Perfil de l'estudiant

### Estudis

Estem oberts a rebre aplicacions d'estudiants i graduats recents amb BSc, MSc o PhD en:

Física, Física i Matemàtiques, Enginyeria física, Fotònica, Nanotecnologia, Enginyeria informàtica o Intel·ligència Artificial.

### Requisits

Coneixement en els camps de mecànica quàntica, física atòmica, electronica, programació, òptica quàntica, superconductivitat.

Obligatori bon nivell d'anglès.

S'espera gran entusiasme en el món de la quàntica.



Are you Creative, Quantum  
Focused and Curious about  
the Quantum Revolution?

**Be part of it!**

---

At Qilimanjaro Quantum Tech, we are  
always looking for talent to join our  
full-stack team

---

We offer  
**INTERNSHIPS & SUMMER STAYS**  
Hardware, Software and Theory

Send your CV and motivation letter to  
**[qilimanjaro@qilimanjaro.tech](mailto:qilimanjaro@qilimanjaro.tech)**

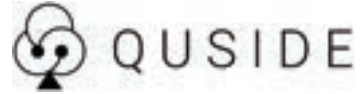
Accelerate your quantum future with 

**[www.qilimanjaro.tech/careers](http://www.qilimanjaro.tech/careers)**



Quside Technologies S.L.  
Carrer Eteve Terradas 1,  
of. 304  
08860 Castelldefels

**Contact**  
Angela Casapia  
For candidates:  
careers@quside.com



## Presentation

At Quside, we design and manufacture innovative quantum technology for all connected devices. Using our proprietary quantum random number generator, we provide the security and performance that is required to build the next generation of encryption technologies. A new class of products and infrastructure with unprecedented future-proven security guarantees. Our mission is to make sure that secure communications keep being a commodity in the years to come.

We want to have a positive impact in the future of the quantum industry by delivering real products today. We will help you bring out your best self in a top talented team. We welcome and care about diverse perspectives. Quside will guide and support you to see your career grow with us. We are human beings above all, we seek for understanding, we are flexible.

## Sector

Quantum Technology, cybersecurity, electronics, photonics.

## Student's profile

### Studies

- Enginyeria Electrònica de Telecomunicació.
- Enginyeria Informàtica.
- Física.
- Ciència i Tecnologia Quàntiques.
- Data Science.
- Fotònica.
- Intel·ligència artificial.  
Modelització computacional en física, química i bioquímica.

### Requirements

- Advanced English.
- Spanish.
- Bachelor on Engineering or Physics.
- Enthusiastic.
- Flair of learning.
- Desire to continually improve.
- Proactive.
- Team player.





ROCHE DIAGNOSTICS, S.L.  
Basel, Switzerland

**Contact**  
Juliana Osorio  
Tel. 662 410 845  
juliana.osorio@roche.com

## Presentation

Roche is the world's largest biotech company, with truly differentiated medicines in oncology, immunology, infectious diseases, ophthalmology and diseases of the central nervous system. Roche is also the world leader in in vitro diagnostics and tissue-based cancer diagnostics, and a frontrunner in diabetes management. In recent years, Roche has invested in genomic profiling and real-world data partnerships and has become an industry-leading partner for medical insights.

In Spain we have two global IT hubs, one in Madrid that focuses on global infrastructure and informatics and the second one in Barcelona, for software development. We look constantly for Digital and Tech talents that can help us create new solutions that serve our patients and customers.

## Sector

Biotechnology.

## Student's profile

### Studies

All IT related backgrounds interested in working in software development, engineering or informatics solutions in global teams. Healthcare and business oriented professionals interested in R&D, field engineering or commercial operations.

### Requirements

Recent graduates with no more than 3 years since graduation.

Advanced English is required for all our roles as we work in a global organization.

Ability to learn, adapt to new environments, challenge the status - quo and be curious about the way we use technology to create innovative solutions for our employees and patients.



## Jumpstart your career with Roche in Barcelona

Are you a recent graduate in the field of STEM (Science, Technology, Engineering and Mathematics) and at an early stage of your career? A match made in heaven: join one of our Graduate Programs in Barcelona!

### - START TECH Program -

We are looking for recent graduates in informatics or engineering to join our Software Hub in Barcelona. Start-Tech offers you the opportunity to apply to develop your passion in different areas with a common goal of connecting technology and health. Work with a purpose & leave your mark!

### - On the Roche Program -

Are you a hands-on kind of person looking to give a boost to your professional career in the technical field of the health sector? Join our Diagnostics team and learn how to support clients in the field. Bring your technical engineering background and open-minded mentality to the table, the rest is on us.

Check out your opportunities!  
[careers.roche.com](https://careers.roche.com)

## Sandoz

Pol. Mas Puigverd, s/n  
Sector, 19-20  
08389 Barcelona

## Contacto

Michelle Plotkin  
Tel. +34 610 272 963  
michelle.plotkin@novartis.com



## Presentación

Nuestro propósito a largo plazo es convertirnos en la compañía de genéricos y biosimilares más valorada a nivel mundial.

A través de nuestro trabajo, llegamos a 500 millones de pacientes. ¡Queremos ir por más!

A través de nuestros valores y comportamientos basados en la Integridad y la Inclusión, queremos asegurarnos de que todos nuestros asociados puedan contribuir su máximo para acercarnos a nuestro propósito.

Contamos con dos plantas de producción en Palafolls y Les Franqueses del Vallés, con más de 300 colaboradores. Apostamos por la formación continua a través de una cultura enfocada en el trabajo en equipo y el aprendizaje continuo.

## Especialización sectorial

Industria Química/Farmacéutica

## Perfil del estudiante

### Estudios

Graduados en carreras de Ciencias (Farmacia, Biología, Biotecnología, entre otras), carreras de Ingeniería (Industrial, de la Organización o afines) y Másters relacionados.

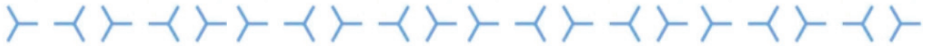
### Requisitos

- Movilidad propia para acceder a las plantas.
- No alérgico a la penicilina.
- Trabajo en equipo & colaboración.
- Actitud para aprender continuamente.
- Motivación por conocer cómo funciona la industria farmacéutica.
- Inglés nivel intermedio o avanzado.



# SANDOZ

**When we feel that we belong,  
we can make our greatest  
contribution**



**KICK START YOUR  
DEVELOPMENT JOURNEY**

***Join us!***





SAS Institute S.A.U.

Laura Barber - Tel. 638 398 722

[laura.barber@sas.com](mailto:laura.barber@sas.com)

## Contacto

Recursos Humanos: Andreina

Orta - Tel. 645 856 962

[andreina.orta@sas.com](mailto:andreina.orta@sas.com)

Academics:

Adriana Rojas

Tel. 658 940 351

[adriana.rojas@sas.com](mailto:adriana.rojas@sas.com)

## Presentación

SAS es una empresa de data analytics, un partner estratégico para aquellas organizaciones que necesitan extraer valor de sus datos.

Con una amplia variedad de soluciones analíticas y conocimiento especializado por industria, ayudamos a nuestros clientes a obtener conocimiento relevante a partir de sus datos para dar sentido a la información clave para la toma de decisiones que afectan al negocio, identificar lo que funciona y lo que no, tomar decisiones inteligentes promoviendo los cambios deseados.

## Especialización sectorial

Tecnologías de la Información. Proveedor de Software.

## Perfil del estudiante

### Estudios

Ingenierías (todas). Matemáticas. Estadística. Ciencias Actuariales. Otras carreras científicas con formación en datos, estadística y programas informáticos.

### Requisitos

Buen dominio del inglés. Conocimientos en programación son valorados. Curiosidad, ganas de aprender.

# Who is SAS?

SAS is the world's leader in analytics.  
But what does that mean, exactly?

It means we turn huge amounts of complex data into knowledge you can use. And for more than four decades, we've been doing it better than anyone.

With SAS, you can apply the most advanced analytics, business intelligence, data management and AI solutions to your toughest business problems.

Technology has changed.  
And so have we.

The SAS® Platform integrates with open source technologies.

- ✓ Programming languages such as Python and R.
- ✓ Data frameworks such as Hadoop.
- ✓ Changing physical and virtual hardware environments.
- ✓ Can deploy in all major clouds.

## What does SAS do?

We empower and inspire our customers with the most trusted analytics.

Analysts rank SAS as a leader in:



ANALYTICS



MACHINE  
LEARNING



BIG DATA



DATA SCIENCE  
PLATFORMS



REAL-TIME  
MARKETING



DATA  
INTEGRATION



DATA  
QUALITY



FRAUD  
DETECTION



RISK  
MANAGEMENT



STREAMING  
ANALYTICS



RETAIL  
ANALYTICS



TEXT  
ANALYTICS

92 of the top 100 companies  
ON THE 2018 FORTUNE 1000 LIST  
ARE SAS CUSTOMERS.

Consistently recognized  
as a  
WORLD-CLASS WORKPLACE  
IN TECHNOLOGY  
and a  
BEST PLACE TO WORK  
FOR GIVING BACK

Learn more about the world's analytics leader at [sas.com/about](https://sas.com/about).





Schneider Electric

Bac de Roda 52, Edificio A,  
08019 Barcelona

## Contacto

Catarina Malheiro

Tel. +34 667 6416 231

catarina.malheiro@se.com

Life Is On

Schneider  
Electric

## Presentación

En Schneider Electric somos el partner digital líder en sostenibilidad y eficiencia, estamos presentes en más de 110 países y contamos con un equipo talentoso y disruptivo de más de 137.000 personas. Nuestro objetivo es que todos seamos capaces de aprovechar al máximo nuestra energía y recursos, uniendo progreso y sostenibilidad para todo el mundo.

Se parte de proyectos internacionales en los que impulsarás la transformación digital mediante el Big Data, IA, IOT y demás tecnologías de referencia que permitan una gestión integrada de edificios, viviendas, centros de datos, industrias y ciudades.

¡Reinventa el futuro y únete a nuestra #SEGreatPeople!

## Especialización sectorial

Tecnológico / Eléctrico.

## Perfil del estudiante

### Estudios

Ingeniería en Informática.  
Data Analysis & Big Data.  
Matemáticas.  
Inteligencia Artificial.

### Requisitos

Estamos en busca de jóvenes talentos disruptivos e innovadores que tengan las siguientes capacidades o habilidades:

- Creatividad.
- Flexibilidad.
- Pensamiento analítico.
- Facilidad para trabajar en equipo y cocrear soluciones a retos clave de la industria.
- Conocimiento de los softwares relacionados con su campo de expertise.
- Nivel intermedio – avanzado de inglés.

Life Is On

Schneider  
Electric

# SCHNEIDER TRAINEE PROGRAM

El primer y único programa de prácticas en España que combina la experiencia de una multinacional con el dinamismo de una startup.



#### A tu medida

Prácticas remuneradas con horario flexible



#### Experiencia Global

Contacto con partners y clientes de todo el mundo



#### Trainees' Academy

Workshops y formación complementaria



#### #SEGreatPeople

Diviértete y aprende bajo un ambiente inclusivo




¿ASUMES EL RETO?

## INSCRÍBETE YA

Reinventa las ciudades del futuro y lleva tu creatividad e innovación a otro nivel



 [schneiderelectric\\_careers\\_eu](https://www.instagram.com/schneiderelectric_careers_eu)

 [SchneiderElectricES](https://www.facebook.com/SchneiderElectricES)

 [Schneider Electric](https://www.linkedin.com/company/schneider-electric)

SEMIDYNAMICS TECHNOLOGY SERVICES, S.L.  
Barcelona

**Contact**  
Susana Palomar  
Tel. 648 10 32 91  
susana.palomar@semidynamics.com



## Presentation

Founded in 2016 in Barcelona, Semidynamics Technology Services is an SME specialized in the design of RISC-V microprocessors, for both ASIC and FPGA solutions.

The company, as a provider of semiconductor intellectual property, aims to become a market leader in RISC-V IP cores for machine learning and artificial intelligence applications.

The development team at Semidynamics has many industry experts who have successfully taped-out chips in many different technologies.

Semidynamics has extensive experience in vector unit design, high-speed cache design, coherency protocols, machine learning specialized instructions, high bandwidth memory controllers, etc. Further, Semidynamics has capabilities in both front-end and back-end design, covering the design cycle from architecture, through RTL implementation, verification, synthesis and place&route.

Semidynamics is also proud to be a partner of the European Processor Initiative (EPI), with the aim of designing and implementing a roadmap for a new family

of low-power European processors for extreme-scale computing, Big Data and a wide range of emerging applications.

## Sector

Semiconductors, electronic, computer architecture.

## Student's profile

### Studies

Computing science degree, Electronics degree. Double grade Computer Science with Mathematics or Physics.

### Requirements

Englis B2/C1. Curious, Autonomous.

Servei d'Atenció a l'Estudiant  
(Universitat de Barcelona)  
Carrer Adolf Florensa 8  
08028 Barcelona

**Contacte**  
Àngels Ibáñez  
Tel. 934 031 104  
sae.orientacio@ub.edu



### Presentació

El Servei d'Atenció a l'Estudiant (SAE) es crea l'any 2008 per atendre d'una manera personalitzada el futur alumnat, estudiants, estudiants amb necessitats educatives especials, temporals i interculturals. L'objectiu principal del SAE és generar un espai especialitzat per facilitar-los la informació, l'orientació, l'assessorament, el suport i l'ajut necessaris durant tot el període d'aprenentatge i procés d'inserció professional, així com per aconseguir que tots els estudiants puguin conèixer les orientacions generals de la política universitària de la Universitat de Barcelona.

### Especialització sectorial

Ensenyament superior.

SINCROMED, S.L.  
Carrer Mercuri 10  
08940 Cornellà de Llobregat  
Barcelona

**Contacto**  
Patricia Mir Oti  
Tel. +34 639 526 734  
pmir@sincromed.es



## Presentación

Sincromed es una compañía de desarrollo de medicamentos y complementos alimenticios que ofrece a sus clientes todas las fases necesarias para la puesta en el mercado desde la formulación galénica, enfoque regulatorio, selección de las materias primas adecuadas, desarrollo analítico, y estabildades, todo bajo un estricto control de calidad.

## Especialización sectorial

Sector farmacéutico.

## Perfil del estudiante

### Estudios

Farmacia, bioquímica, química, biología.

### Requisitos

El candidato ideal de Sincromed quiere trabajar en una empresa en la que pueda crear fórmulas que acaben en el mercado de prevención de la salud y de alimentación que contribuyan al bienestar de las personas, en un ambiente dinámico y exigente en el que pueda trabajar en equipo y en confianza.

## ¿Qué valora?

- **Flexibilidad:** Tengo flexibilidad para organizarme como quiera.
- **Confianza:** Hay confianza en el equipo, lo que se aprecia en positivo porque puedo crear las fórmulas siguiendo mi propia metodología y mi intuición, y porque puedo permitirme tener un día malo.
- **Autonomía:** Hacerme cargo de un proyecto desde la interlocución inicial con el cliente, para entender qué expectativas tiene, hasta la entrega de los resultados.
- **Crecimiento y variedad:** Los proyectos son interesantes, la variedad de los proyectos y el interés que suscitan.
- **Talento:** He tenido la suerte de encontrarme con personas que tienen una formación buena y capacidad técnica muy buena y en mi entorno tienen una calidad humana que es a tener en cuenta, muy buena calidad humana. Es un beneficio porque supone un apoyo.
- **Pasión por aprender.**
- **Vocación de servicio.**

Societat Catalana de Física  
Mèdica  
Hospital Duran i Reynals,  
planta 7  
Granvia de l'Hospitalet 199

**Contacte**  
Alberto Cano  
Tel. 932 483 491  
socfm@gmail.com



## Presentació

La física mèdica és una branca de la física que aplica els coneixements i mètodes d'aquesta a la medicina.

Es focalitza en els tractaments i procediments diagnòstics que impliquen l'ús de radiacions per garantir-ne la qualitat i la seguretat, com ara la radioteràpia, el radiodiagnòstic, la medicina nuclear i la protecció radiològica. Es realitza en serveis o unitats específiques dels hospitals, en empreses especialitzades, o en grups universitaris.

En l'àmbit hospitalari és necessària la especialitat en Radiofísica Hospitalària, que s'obté per via residència després de la superació d'una prova d'accés d'àmbit estatal.

## Especialització sectorial

Sanitat, Física Mèdica.

## Perfil de l'estudiant

### Estudis

Grau de Física.

### Requisits

Obtenció de l'especialitat de Radiofísica Hospitalària per treballar en un hospital. No és requisit per a l'àmbit empresarial.

# STARTUB

StartUB!  
Pascual i Vila

**Contacte**  
Anabel Úbeda  
Tel. 629 954 175  
startub@ub.edu



## Presentació

StartUB! és la unitat d'emprenedoria de la Universitat de Barcelona.

Promovem una cultura emprenedora inclusiva, sostenible i innovadora entre la comunitat de la UB.

La nostra missió és desenvolupar el potencial emprenedor de la comunitat UB a través de la formació en emprenedoria, el suport en la creació d'empreses i la recerca.

## Especialització sectorial

Tots.

## Perfil de l'estudiant

### Estudis

Tots.

### Requisits

Cap.

Sunhero Spain SLU  
Diagonola 532, Nivel 2  
Barcelona

**Contact**  
Enrique Gomez  
Tel. 653 569 462  
enrique@sunhero.com



## Presentation

### About us

Sunhero is a fast-growing solar PV startup, founded in Berlin, Germany operation in Spain. Our business strategy is a reflection of the team's commitment to do their part of the planet, and enable others to do so. At Sunhero, you will find a diverse team of doers, an entrepreneurial spirit, data-driven mentality and learning mindset.

### Our story

Solar promise is unlimited, clean, affordable. To ensure that our children inherit a healthy and beautiful planet, we create technology and infrastructure to accelerate global transition to green energy. Our mission is simple and bold: to make solar the smartest choice for people's homes.

We challenge beliefs that hold people aback: solar PV is too complex and too expensive. For that, we start with reimagining the value chain stack. Firmware. Marketing. Planning. Selling. Building. And then we innovate, design, create a complete new way for bringing sun to people's homes.

Our journey started in Spain. But we are out to make a real difference. Especially, in places where the sun shines bright, but not

every home is lit. It is no small task. But neither is reversing climate change. We are in this to do our part.

We founded Sunhero to stand up to global climate change. Our success depends on the impact of the team and a strong culture.

That's why we bring together our strengths, knowledge and diversity of backgrounds – so that householders and the planet can prosper from clean and sustainable energy.

## Student's profile

### Studies

We are open to receiving applications from students and recent graduates from: Environmental Sciences, Physics, Mathematics, Geology, Engineering, Computer Science, and related disciplines.

### Requirements

- Good level of spoken and written English.
- High motivation and enthusiasm to learn.
- Ability to work independently and as part of a team.
- Previous work experience would be highly appreciated but it is not mandatory.



SYNLAB DIAGNÓSTICOS  
GLOBALES S.A.U.  
Carrer Verge de Guadalupe 18  
08950 Esplugues de Llobregat

**Contacto**  
Sandra Yeste Vilafranca  
Tel. 603 426 993  
sandra.yeste@synlab.es



## Presentación

SYNLAB es una empresa multinacional alemana, con sede central en Múnich, y número 1 europeo en diagnóstico clínico:

- Más de 450 laboratorios en 44 países a nivel global, en 4 continentes.
- Más de 30.000 emplead@s incluyendo a más de 2.000 expertos médicos.
- Más de 600 millones de pruebas realizadas cada año para más de 100 millones de pacientes.
- Comprometidos en reducir nuestras emisiones y a ser una empresa neutra en carbono para 2025.
- >50% de nuestros laboratorios están acreditados con la normativa de máxima calidad local.
- Ofrecemos soluciones integrales en diagnóstico clínico.
- A través de una gama completa de pruebas innovadoras y fiables, SYNLAB impulsa la mejora del servicio de diagnóstico para pacientes, clientes, médicos y clínicas.

## Especialización sectorial

Sanidad Privada – Diagnóstico Clínico.

## Perfil del estudiante

### Estudios

Biología, Bioquímica, Ciencias biomédicas, Ingeniería Biomédica, Biomedicina, Biotecnología Molecular y Microbiología avanzada.

### Requisitos

Buscamos personal con actitud proactiva, capacidad resolutive, dinamismo, visión analítica y espíritu de equipo.

**¿TE GUSTARÍA DESARROLLARTE EN EMPRESA LÍDER EN DIAGNÓSTICO CLÍNICO? ¡ÚNETE AL EQUIPO SYNLAB!**

Más de 30.000 emplead@s en todo el mundo dan lo mejor de sí cada día para garantizar nuestro desarrollo continuo y la confianza de nuestros clientes. Estamos convencid@s que el éxito de la empresa es siempre un esfuerzo conjunto de toda la familia SYNLAB. Venimos de muchos países y culturas y hablamos más de 50 idiomas. La diversidad y la pasión son recursos importantes en SYNLAB: nos mantienen en movimiento, nos permiten adoptar nuevas perspectivas y son la clave para encontrar soluciones a las preguntas que nos plantea la vida. Son valores fundamentales SYNLAB. Cada día. Mundialmente. Y esto nos convierte en un empleador único.

**¿Te quieres unir a nuestro equipo?**





TECHNIP ENERGIES IBERIA  
SAU  
Cornellà de Llobregat  
Barcelona

**Contact**  
Noemí Cañellas  
Tel. 934 139 800  
es\_tpi-seleccion@technipenergies.  
com

## Presentation

Technip Energies is a world-leading engineering and technology company with more than 60 years of experience, focused on accelerating the energy transition.

We have the technologies, capabilities and experience to deliver value-added energy solutions to the needs of market and our clients, with a full range of services from the conceptual phases of projects through to plant commissioning. Our strategy focuses on Energy Transition processes such as Biofuels, Sustainable Chemistry, Circularity processes, as well as CO2 Capture and Utilization processes and Green Hydrogen.

We have offices in 34 countries and we are developing more than 450 projects thanks to a team of more than 15,000 professionals worldwide, of which more than 1,000 are in our offices in Spain, highly qualified to carry out all types of projects. Since 1972 we have had an operational center in Spain, whose headquarters are in Cornellà de Llobregat and we have offices in Tarragona, Madrid, Castellón, A Coruña, Huelva and Algeciras, in order to provide a service of proximity and maximum quality to all our clients.

If you are motivated by this transformation in the industry and wants to develop your talent to build a more sustainable future, contact us!

## Sector

Engineering.

## Student's profile

### Studies

Chemical Degree Engineering.

### Requirements

B2 English Certificate.

# Accelerating the Energy Transition for a better tomorrow



TECHMP  
ENERGIES

TEIDE REFRACTORY SOLUTIONS, S.L.  
Ctra. C-155 (Sabadell a Granollers), Km.11,1

**Contacte**  
Ferran Ferre  
Tel. 938 445 880  
lab@teide.es



## Presentació

Empresa líder en el sector refractari amb mes de 60 anys d'experiència, que busca la millora constant adaptant-se a les necessitats presents i futures dels nostres clients, amb una ampla gama de productes desenvolupats i dedicats a l'indústria ceràmica.

Avalats amb les certificacions de qualitat ISO 9001:2015 i la certificació en I+D+i UNE 166002:2014.

## Especialització sectorial

Refractari.

## Perfil de l'estudiant

### Estudis

Busquem dos perfils, amb carreres tècniques, Llicenciats de grau o últim any d'estudis.

Perfil 1- Tècnic de Laboratori.

Perfil 2- Inside Sales / Comercial.

### Requisits

Anglès obligatori i preferentment francès o alemany.

tekman Education  
Carrer Tanger 35  
08018 Barcelona

**Contacto**  
Lorena Ortega  
lorena.ortega@tekmaneducation.com



## Presentación

Somos una editorial experta en didáctica de las matemáticas y la lengua que nacimos en el 2010. Creamos programas educativos para transformar la educación desde las aulas, apostando por un aprendizaje manipulativo, emocionante y significativo. Desde Infantil hasta Secundaria, acompañamos a los maestros y profesores para transformar la enseñanza con todo lo necesario para planificar la docencia y llevar a cabo sus clases. ¡Es en el aula donde ocurre la magia!

tekman Education también somos una empresa internacional en continuo crecimiento, con presencia en escuelas de España, México, Chile, Argentina y Ecuador. Actualmente, más de 1 millón de alumnos aprenden con nuestros programas educativos. ¡Y seguimos creciendo!

## Especialización sectorial

Editorial educativa.

## Perfil del estudiante

### Estudios

Grado de matemáticas, informática, Data science.

### Requisitos

Proactivo, apertura al aprendizaje. Idiomas: catalán y castellano.

Termo Fluids S.L.  
Av. Jaquard 97  
E 08222 Terrassa, Barcelona,  
Spain

**Contact**  
Octavi Pavon Montoliu  
Tel. +34 667 304 781  
termofluids@termofluids.com



## Presentation

TERMO FLUIDS is focused on innovation, support and services in two main areas:

- CFD and multi-physics analysis and optimization, based on numerical simulations with advanced numerical methods and in-house HPC software tools.
- Development of high-efficiency thermal systems and equipments, aiming on innovation, technology, and business.

Our team is composed of highly-qualified multidisciplinary scientists, with the motivation of building bridges between the cutting-edge scientific research and the feasible, timely and cost-effective solution of industrial problems.

## Sector

Research & Development (R&D), Computational Fluid Dynamics (CFD), High Performance Computing (HPC) and development of high-efficiency thermal systems and equipments, aiming on innovation, technology, and business.

## Student's profile

### Studies

Graduates and non-graduates in physics, mathematics, chemistry, industrial engineering and aeronautical engineering.

### Requirements

Termo Fluids S.L requires candidates interested in mass & heat transfer, programming and numerical methods. At the same time, knowledge of the english language is mandatory. The knowledge of another languages will be positive taken into account.

FERROCARRIL METROPOLITÀ  
DE BARCELONA SA  
Carrer Seixanta 21-23  
08040 Barcelona

**Contacte**

Román Oscar Losada Vincent  
Tel. 932 987 415  
rolosada@tmb.cat

**Presentació**

Transports Metropolitans de Barcelona (TMB) és la denominació comuna de les empreses Ferrocarril Metropolità de Barcelona, SA, i Transports de Barcelona, SA, que gestionen les xarxes de metro i autobús de l'àrea metropolitana de Barcelona.

També inclou les empreses Projectes i Serveis de la Mobilitat, SA, que gestiona el telefèric de Montjuïc; Transports Metropolitans de Barcelona, SL, que gestiona productes tarifaris i altres serveis de transport, així com la Fundació TMB, que vetlla pel patrimoni històric de TMB i promou els valors del transport públic a través d'activitats socials i culturals.

**Especialització sectorial**

Enginyeries – Telecomunicacions – Autotomoció – Energètica – Medi Ambient i tot el que pugui estar relacionat amb el transport públic a la Ciutat de Barcelona.

**Perfil de l'estudiant****Estudis**

Enginyeries i Informàtica.

**Requisits**

Estudiants amb Capacitat d'aplicar els coneixements a la pràctica.  
Preocupació per la qualitat.  
Habilitats interpersonals.  
Capacitat d'anàlisi i síntesi.  
Coneixements bàsics en Ciberseguretat.



UVE Solutions  
Pl. de la Ciència 1  
Centre Tecnològic  
Edifici Impuls 1ª  
08242 Manresa (Barcelona)

**Contacto**  
Mireia Sala  
Tel. +34 938 749 466  
mireia.sala@uvesolutions.com



## Presentación

¿Te apasiona la tecnología y el BI? ¿Te gustaría ayudar a nuestros clientes a mejorar su estrategia para impulsar sus ventas? ¿Quieres formar parte de un proyecto innovador con un equipo joven, dinámico y en plena expansión? ¡Si es así, te estamos buscando!

### Sobre UVE Solutions

Con más de 10 años de especialización en el sector gran consumo, somos el partner tecnológico de empresas referentes en el sector alimentación y bebidas, gestionando proyectos en más de 20 países.

Guiamos la estrategia comercial de nuestros clientes proporcionándoles las tecnologías y data intelligence para impulsar sus ventas y mejorar su rendimiento en mercados fragmentados.

¿Quieres conocer más? Entra en nuestra web: <https://www.uvesolutions.com>

## Especialización sectorial

Consultoría Tecnológica.

## Perfil del estudiante

### Estudios

Ingeniería Informática, Matemáticas, Doble grado Matemáticas-Informática, Ingeniería Electrónica de Telecomunicación, Doble grado Matemáticas-ADE, Fundamentos de la Ciencia de Datos, Inteligencia Artificial y Matemáticas Avanzadas.

### Requisitos

- Ganas de aprender y desarrollar tu carrera profesional en un entorno tecnológico.
- Autonomía, proactividad, dinamismo y capacidad resolutiva.
- Conocimientos de programación.
- Conocimientos de SQL y bases de datos.
- Inglés avanzado (valorables otros idiomas).



Volkswagen Group Services  
Martorell (Barcelona)

**Contacto**  
comunicacion@volkswagen-  
groupservices.com



## Presentación

Volkswagen Group Services GmbH es una empresa del Grupo Volkswagen y ofrece servicios integrales altamente especializados a las diferentes marcas que componen el Grupo.

La compañía fue fundada en Alemania en el año 2001 y actualmente cuenta con plantilla que se compone de más de 12.000 empleados con sedes en 6 países. En España estamos representados en Barcelona, Madrid y Pamplona con más de 700 empleados.

Trabajamos de manera exclusiva para las compañías que componen el grupo y ofrecemos soluciones centradas en las áreas de Ingeniería, IT, Comercial y aquellas que tienen un importante componente de información estratégica para la compañía.

Estamos enfocados en proyectos y Servicios de carácter estratégico y nos componemos por profesionales altamente cualificados que puedan ofrecer un gran valor añadido y know-how al Grupo VW.

Nuestros proyectos y Servicios integrales se caracterizan también por su durabilidad en el tiempo y la posibilidad

de crecer profesionalmente tanto a nivel nacional, como internacional.

## Especialización sectorial

Sector automovilístico, informática e ingeniería.

## Perfil del estudiante

### Estudios

- Matemáticas.
- Ingeniería electrónica de telecomunicaciones.
- Ingeniería informática.
- Física.

### Requisitos

- Buen nivel de inglés.
- ¡Motivación y ganas de aprender!

# Take part of **VOLKSWAGEN**

GROUP SERVICES

» The future is Digital  
» The future is #VWGS



[linkedin.com/company/volkswagen-group-services-barcelona](https://www.linkedin.com/company/volkswagen-group-services-barcelona)

Win Systems Solutions, S.L.  
Sant Cugat del Vallès, Barce-  
lona

**Contact**  
Human Resources  
Tel. 935 308 049  
human.resources@winsysgroup.  
com



## Presentation

Win Systems is a provider of casino solutions for the global gaming industry. We have more than 25 years of experience and we are in more than 60 countries, being one of the main suppliers worldwide in the casino industry, which makes us competitive and a reference in technology for the gaming sector.

We are a multicultural company with more than 420 employees and 20 nationalities. At Win, you will find a place where you can develop your professional career in an international, dynamic and innovative environment.

Visit our web and get to know us better!  
<https://winsysgroup.com/en/>

## Sector

Information Technology Services IT.

## Student's profile

### Studies

All studies related on IT sector are welcome for us; having a master's degree is a plus. The most important thing for us, is that you are passionate about technology and development.

### Requirements

We are looking for new and young talents who want to join our team, are motivated to learn and to grow professionally and personally. Being fluent in English and Spanish is very important to be able to have a good performance in our international environment.

Zitro Laboratory SLU  
Ronda Maiols 23  
08192 Sant Quirze del Vallès

**Contacto**  
Recruiters:  
M<sup>a</sup>José Ballesteros y  
Ana Domènech  
(recruitment@zitrogames.com)



## Presentación

En ZITRO somos referentes en la industria del juego a nivel mundial. Desde su creación en 2007 no hemos parado de crecer y expandirnos por todo el mundo. ¿Nuestro secreto? Una apuesta constante en investigación, desarrollo, innovación tecnológica y el mejor equipo humano con el que trabajar codo con codo.

Contamos con más de 300 profesionales que trabajan en los conceptos más pioneros y vanguardistas en nuestro Hub tecnológico ubicado en Sant Quirze del Vallès, donde constantemente surgen nuevas creaciones.

Si te pica la curiosidad y quieres conocernos mejor, echa un vistazo:  
<https://zitrogames.com/es/>

## Especialización sectorial

Entretenimiento, juegos.

## Perfil del estudiante

### Estudios

Grado en matemáticas, física, ingeniería informática o master en estadística o matemática avanzada.

### Requisitos

Pensamos en estudiantes de cuarto curso o master y que estén cerca de graduarse o que busquen una empresa para realizar las practicas y sean un@s apasionados por los juegos.

Perfil proactivo, curioso y analítico que le encante el mundo de la estadística, las probabilidades y las teorías de juegos. Los alumnos de la rama informática deberán aportar conocimientos en lenguajes como c++, GDscript, java o javascript. Se valorará positivamente que hayan tenido contacto con motores gráficos. Ofrecemos tanto convenio de prácticas como proyecto laboral, siendo este de carácter estable.

---

## Empreses Premium



Endress+Hauser



Building a better working world



Monolithic Power Systems

