

Cursos 2018-2019 y 2019-2020

Muestra: 161 respuestas

Fecha: Enero 2022

Datos y cifras.

Egresados de los Másteres



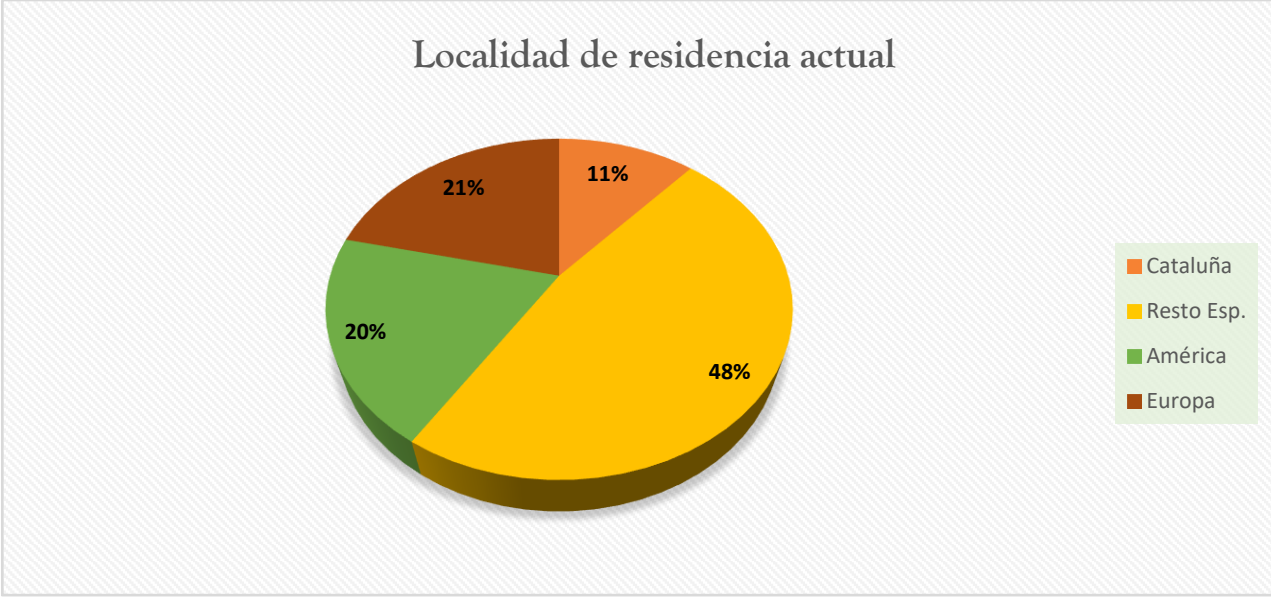
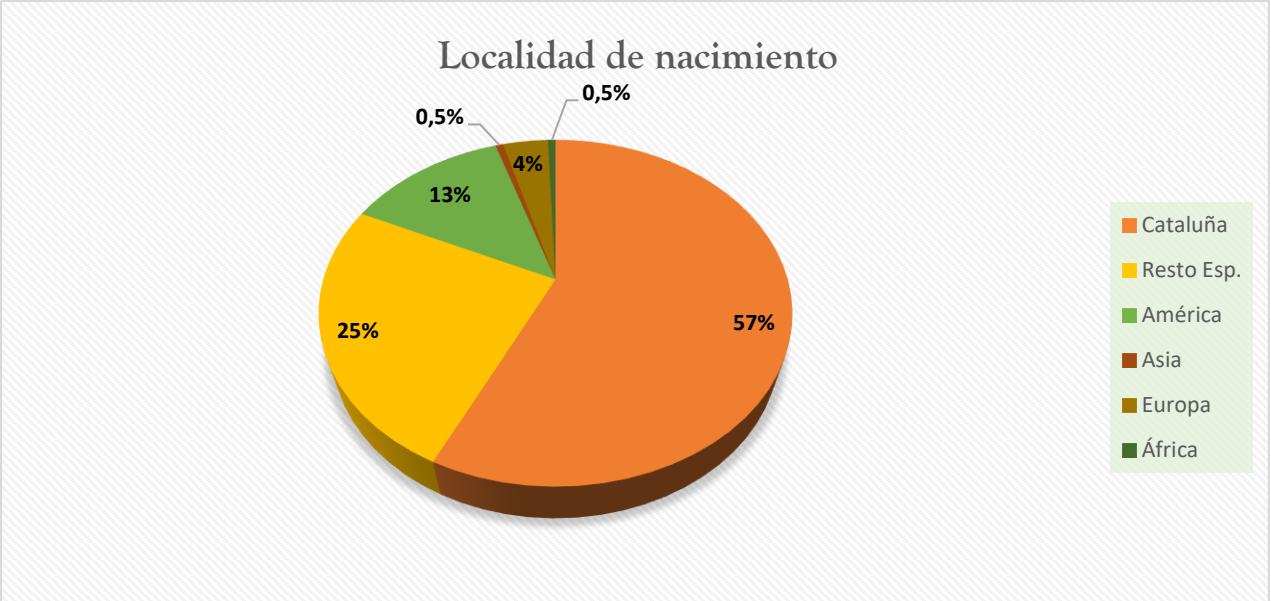
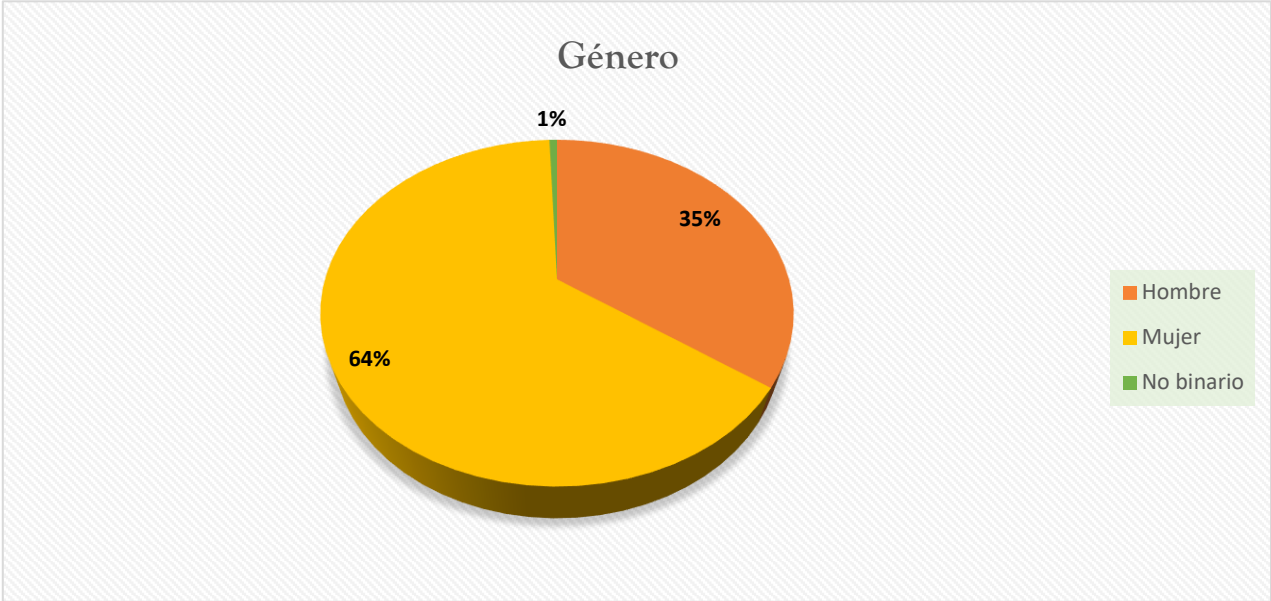
UNIVERSITAT DE
BARCELONA

Facultat de Biologia

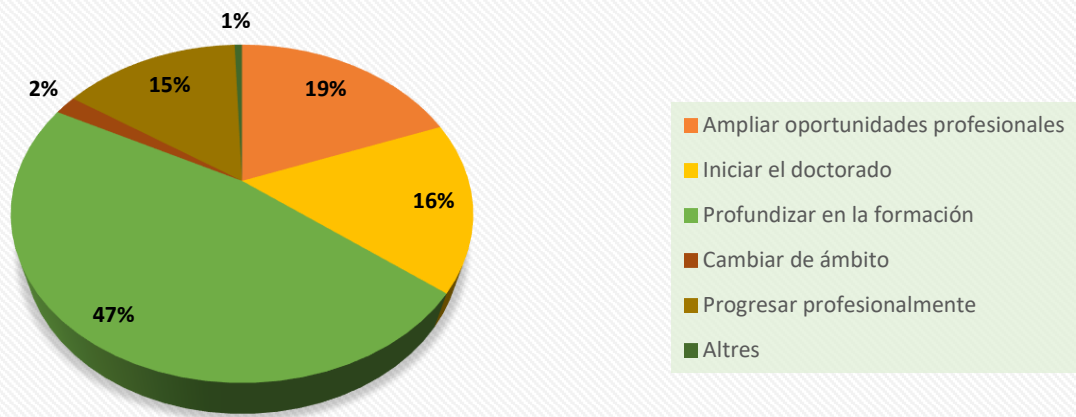
Informe de los resultados

Datos sociodemográficos	2
Datos cualitativos del máster	3
Datos laborales	6

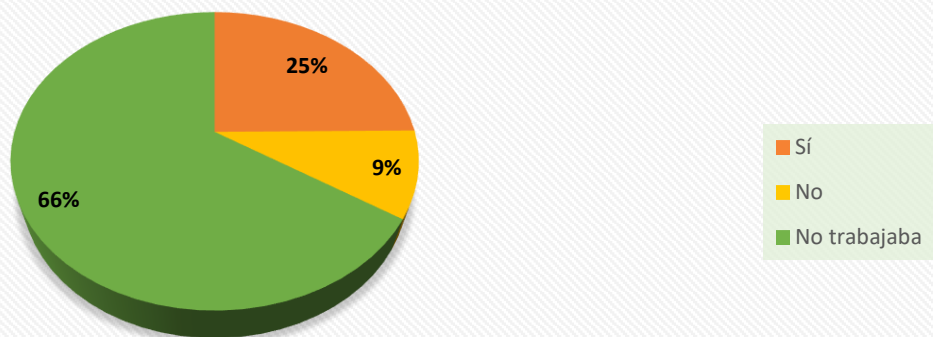
Datos sociodemográficos



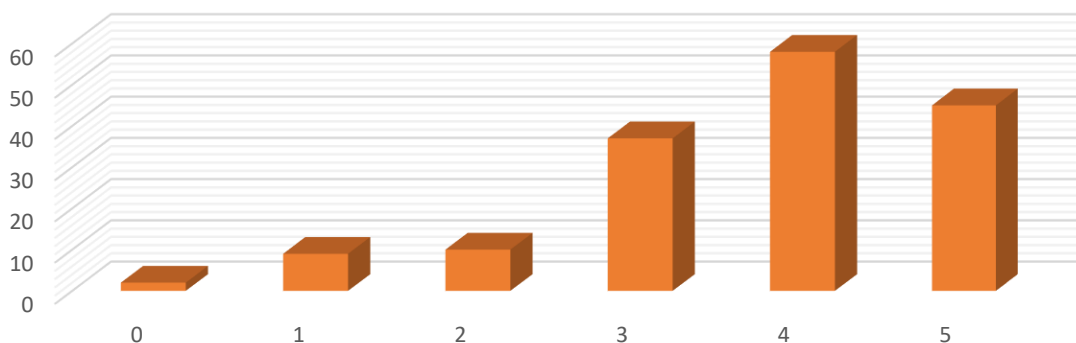
Principal motivo por el cual te matriculaste en el Máster



Si ya trabajabas cuando iniciaste el Máster, ¿los conocimientos y formación obtenidos en el Máster te han servido para mejorar tus expectativas laborales?

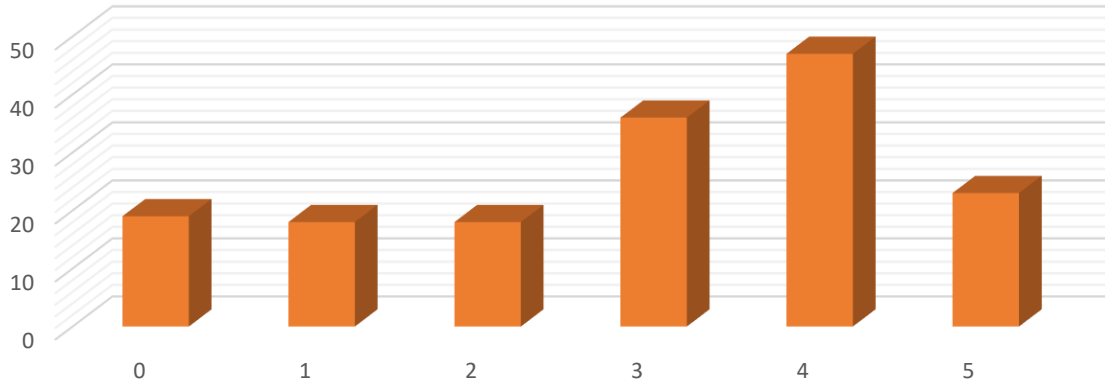


Los conocimientos adquiridos durante el Máster han ampliado conocimientos previos adquiridos durante el Grado o la Licenciatura. Del 0 al 5 (0 = muy en desacuerdo; 5 = muy de acuerdo).

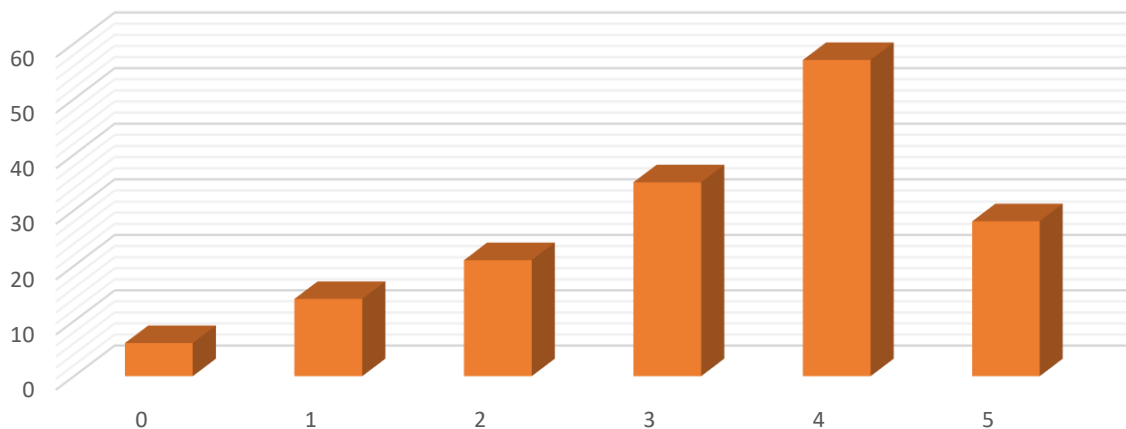


Datos cualitativos

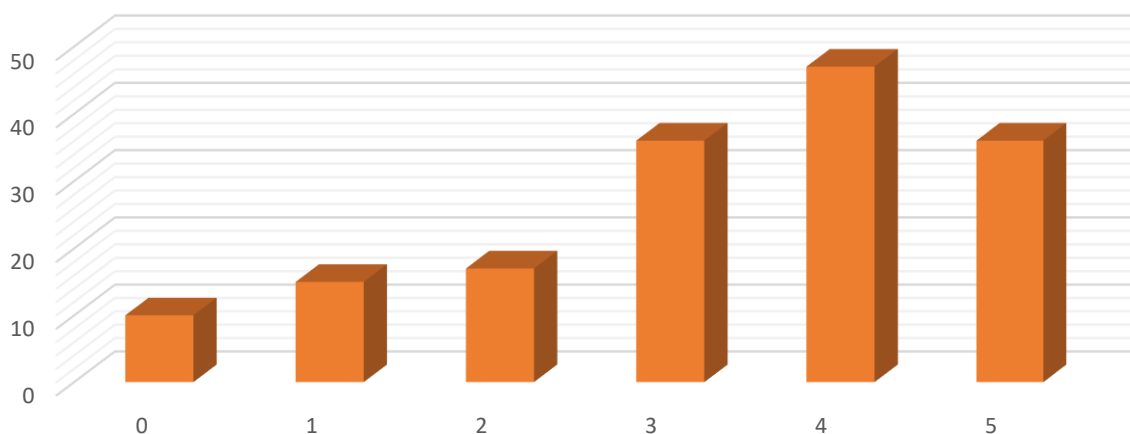
El Máster me ha preparado para mi futura inserción en el mundo laboral/profesional. Del 0 al 5 (0 = muy en desacuerdo; 5 = muy de acuerdo).



El Máster ha satisfecho mis expectativas. Del 0 al 5 (0 = muy en desacuerdo; 5 = muy de acuerdo).

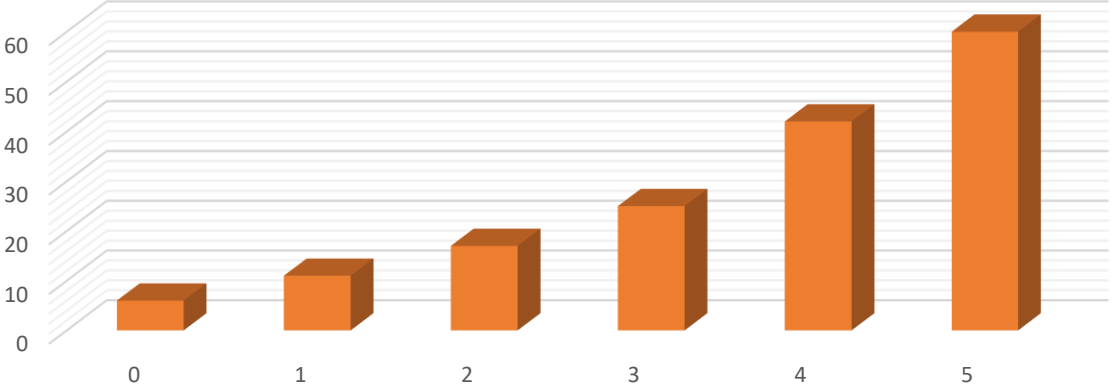


Recomendarías hacer este Máster a otros estudiantes. Del 0 al 5 (0 = muy en desacuerdo; 5 = muy de acuerdo).

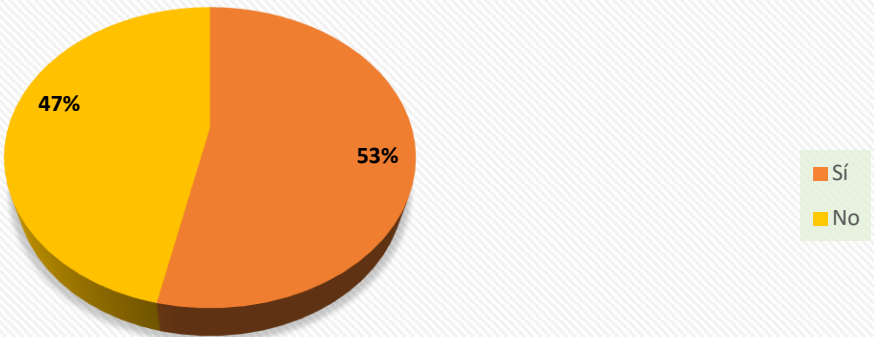


Datos cualitativos

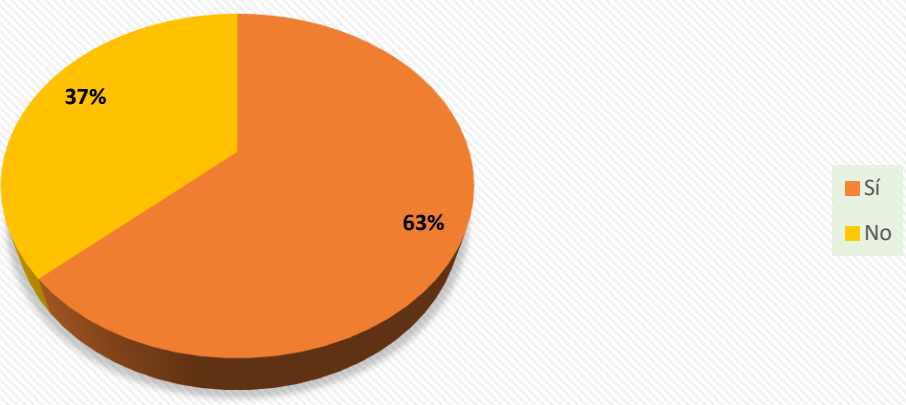
¿Cuál es el grado de satisfacción con el TFM que has realizado? Del 0 al 5 (0 = muy malo; 5 = muy bueno).



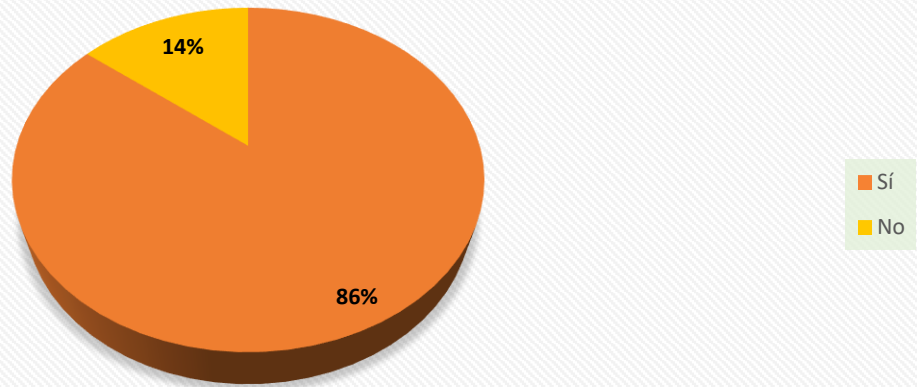
El TFM me ha facilitado la inserción en el mundo laboral/profesional aumentando las expectativas de obtener trabajo o mejorar el lugar de trabajo.



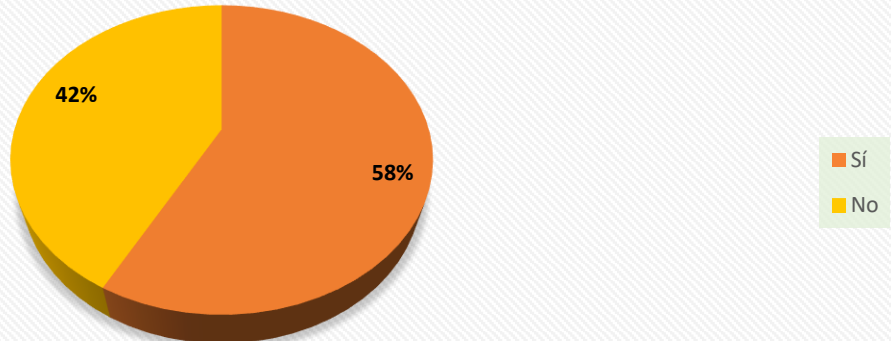
Si empezases de nuevo, ¿volverías a escoger el mismo Máster?



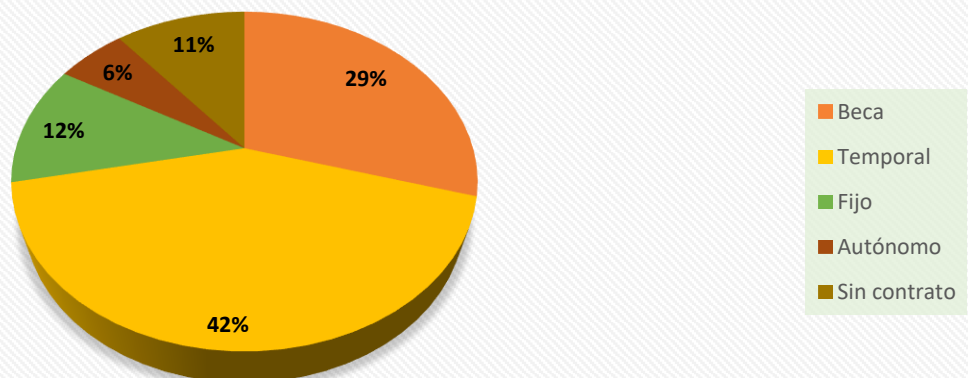
¿Actualmente trabajas?



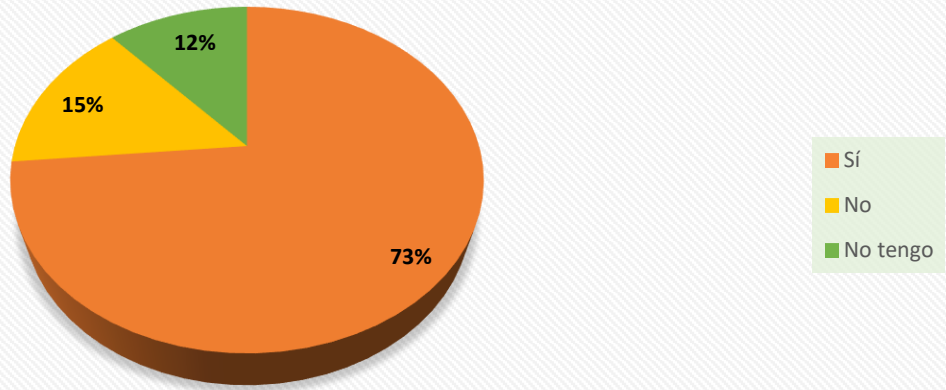
¿Tu actual o última ocupación tiene relación con los conocimientos adquiridos en el Máster?



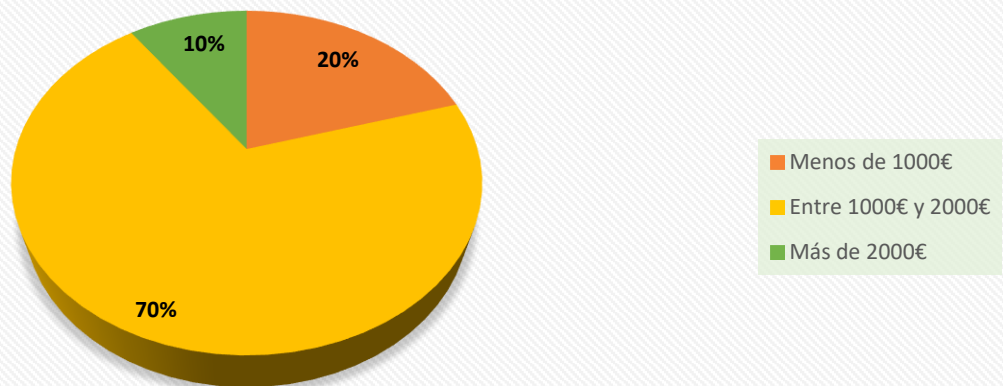
¿Qué tipo de contrato tienes actualmente?



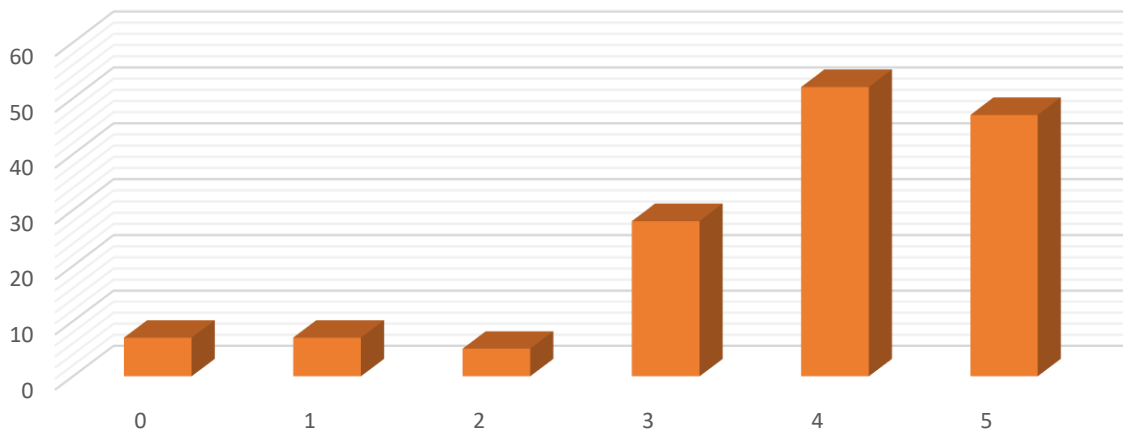
¿Tu contrato es a tiempo completo?



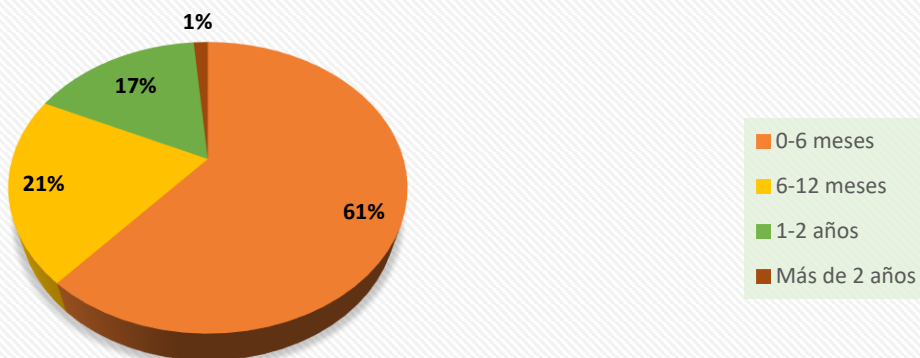
¿Cuál es tu ingreso bruto mensual?



Puntúa del 0 al 5 el grado de satisfacción que tienes con el trabajo actual, siendo 0 el mínimo y 5 el máximo.



¿Cuánto tiempo has tardado en encontrar trabajo desde que acabaste el Máster? (El doctorado se entiende como un trabajo).



¿Qué tipo de trabajo realizas en la actualidad?

