

Dret

MÒDUL ASSIGNATURA

1r semestre

2n semestre

MÒDUL PROFESSORAT

1r semestre

2n semestre

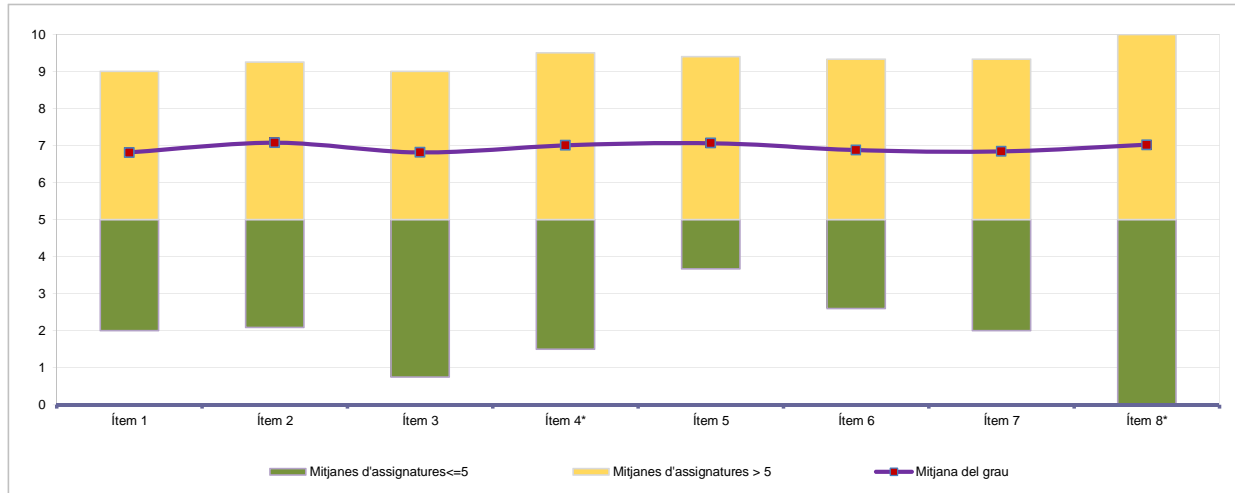
Curs 2011 - 2012

1r semestre

Alumnat matriculat en els grups participants: 8.991
 Nombre d'enquestes emplenades: 1.609

Percentatge de resposta 17,90%

Mitjana del grau i mitjana mínima i màxima de les assignatures amb resposta en l'enquesta



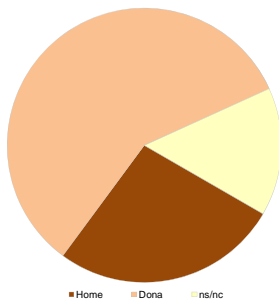
* Aquests ítems no sempre tenen resposta atès que són ítems condicionals

Taula de freqüències de les respostes (%)

	Escala de valoració											Mitjana	Desviació	
	nc	0	1	2	3	4	5	6	7	8	9			10
1 En general, estic satisfet/a amb l'assignatura	n 0	56	29	43	47	61	151	212	298	279	214	219	6,81	2,50
	% ---	3,5	1,8	2,7	2,9	3,8	9,4	13,2	18,5	17,3	13,3	13,6		
2 El pla docent de l'assignatura és clar, complet i precís	n 10	39	30	31	33	58	152	205	257	294	253	247	7,07	2,39
	% 0,6	2,4	1,9	1,9	2,1	3,6	9,4	12,7	16,0	18,3	15,7	15,4		
3 Les activitats formatives (classes magistrals, exercicis, seminaris, etc.) han estat adequades per aprofitar l'assignatura	n 25	53	41	40	53	71	149	191	252	265	237	232	6,81	2,59
	% 1,6	3,3	2,5	2,5	3,3	4,4	9,3	11,9	15,7	16,5	14,7	14,4		
4 (En cas que n'hàgiu fet) Les pràctiques han estat adequades per aprofitar l'assignatura	n 214	63	21	29	27	58	130	138	224	247	224	234	7,00	2,60
	% 13,3	3,9	1,3	1,8	1,7	3,6	8,1	8,6	13,9	15,4	13,9	14,5		
5 Els espais i equipaments han estat els adients per a les activitats dutes a terme	n 23	37	31	27	29	51	179	208	255	283	221	265	7,07	2,38
	% 1,4	2,3	1,9	1,7	1,8	3,2	11,1	12,9	15,8	17,6	13,7	16,5		
6 El volum de feina exigit ha estat proporcional als crèdits de l'assignatura	n 17	51	32	35	39	66	170	185	274	291	227	222	6,88	2,48
	% 1,1	3,2	2,0	2,2	2,4	4,1	10,6	11,5	17,0	18,1	14,1	13,8		
7 Les activitats d'avaluació han estat les adequades	n 57	69	24	33	46	70	145	181	262	266	224	232	6,84	2,59
	% 3,5	4,3	1,5	2,1	2,9	4,4	9,0	11,2	16,3	16,5	13,9	14,4		
8 (En cas d'haver tingut més d'un professor/a) La coordinació entre el professorat de l'assignatura ha estat adequada	n 742	51	12	15	25	22	89	86	120	129	132	186	7,02	2,78
	% 46,1	3,2	0,7	0,9	1,6	1,4	5,5	5,3	7,5	8,0	8,2	11,6		

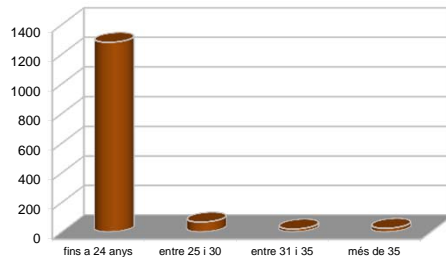
Resum de les dades identificadores de l'alumnat participant

SEXE



	Home	Dona	ns/nc
n	431	935	243
%	26,79%	58,11%	15,10%

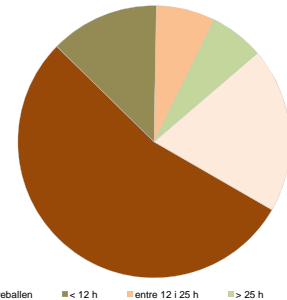
EDAT



	Fins a 24	entre 25 i 30	entre 31 i 35	més de 35	ns/nc
n	1.280	67	20	25	217
%	79,55%	4,16%	1,24%	1,55%	13,49%

Edat mitjana: 20,3 anys mínima: 0 anys
 màxima: 63 anys

TREBALL



	No treballen	< 12 h	entre 12 i 25 h	> 25 h	ns/nc
n	869	208	113	104	315
%	54,01%	12,93%	7,02%	6,46%	19,58%

Curs 2011 - 2012

2n semestre

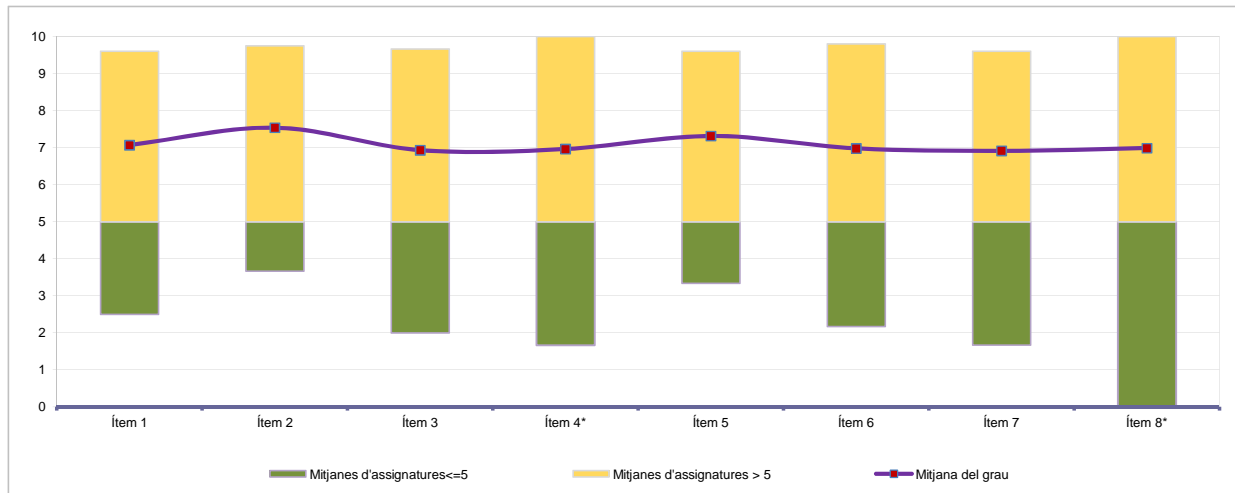
Alumnat matriculat en els grups participants amb informe: 8.704

Nombre d'enquestes emplenades: 1.267

Percentatge de resposta

14,56%

Mitjana del grau i mitjana mínima i màxima de les assignatures amb resposta en l'enquesta



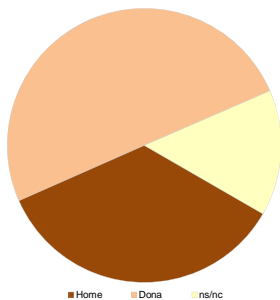
* Aquests ítems no sempre tenen resposta atès que són ítems condicionals

Taula de freqüències de les respostes (%)

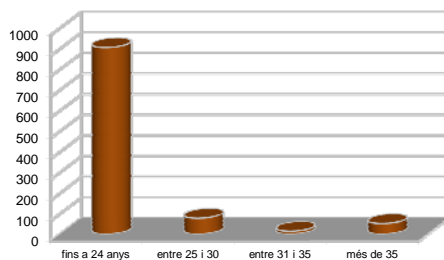
	Escala de valoració											Mitjana	Desviació	
	nc	0	1	2	3	4	5	6	7	8	9			10
1 En general, estic satisfet/a amb l'assignatura	n 4	50	16	23	30	34	115	141	210	252	189	203	7,07	2,49
	% 0,3	3,9	1,3	1,8	2,4	2,7	9,1	11,1	16,6	19,9	14,9	16,0		
2 El pla docent de l'assignatura és clar, complet i precís	n 7	32	12	11	23	42	109	98	167	250	236	280	7,54	2,34
	% 0,6	2,5	0,9	0,9	1,8	3,3	8,6	7,7	13,2	19,7	18,6	22,1		
3 Les activitats formatives (classes magistrals, exercicis, seminaris, etc.) han estat adequades per aprofitar l'assignatura	n 24	64	17	32	46	40	121	129	151	210	211	222	6,93	2,74
	% 1,9	5,1	1,3	2,5	3,6	3,2	9,6	10,2	11,9	16,6	16,7	17,5		
4 (En cas que n'hàgiu fet) Les pràctiques han estat adequades per aprofitar l'assignatura	n 129	72	18	24	26	35	95	118	148	203	195	204	6,96	2,79
	% 10,2	5,7	1,4	1,9	2,1	2,8	7,5	9,3	11,7	16,0	15,4	16,1		
5 Els espais i equipaments han estat els adients per a les activitats dutes a terme	n 19	29	20	19	17	28	127	125	208	241	203	231	7,31	2,33
	% 1,5	2,3	1,6	1,5	1,3	2,2	10,0	9,9	16,4	19,0	16,0	18,2		
6 El volum de feina exigida ha estat proporcional als crèdits de l'assignatura	n 10	65	25	30	29	47	112	113	152	255	219	210	6,98	2,72
	% 0,8	5,1	2,0	2,4	2,3	3,7	8,8	8,9	12,0	20,1	17,3	16,6		
7 Les activitats d'avaluació han estat les adequades	n 53	77	27	30	22	39	109	119	149	223	193	226	6,91	2,84
	% 4,2	6,1	2,1	2,4	1,7	3,1	8,6	9,4	11,8	17,6	15,2	17,8		
8 (En cas d'haver tingut més d'un professor/a) La coordinació entre el professorat de l'assignatura ha estat adequada	n 676	49	9	16	10	18	57	45	58	88	89	152	6,99	3,06
	% 53,4	3,9	0,7	1,3	0,8	1,4	4,5	3,6	4,6	6,9	7,0	12,0		

Resum de les dades identificadores de l'alumnat participant

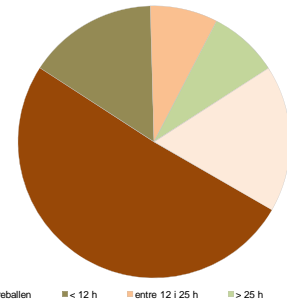
SEXE



EDAT



TREBALL



Edat mitjana: 21,9 anys
mínima: 18 anys
màxima: 63 anys

Curs 2011 - 2012

1r semestre

Alumnat matriculat en els grups participants: 10.733

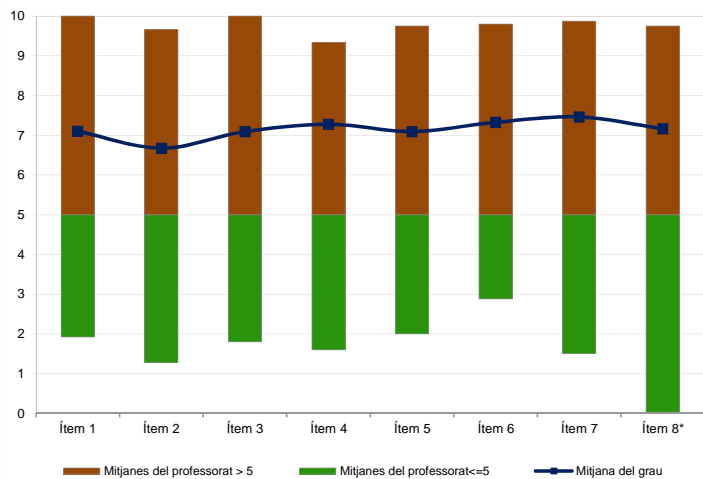
Nombre d'enquestes emplenades: 1.940

Percentatge de resposta

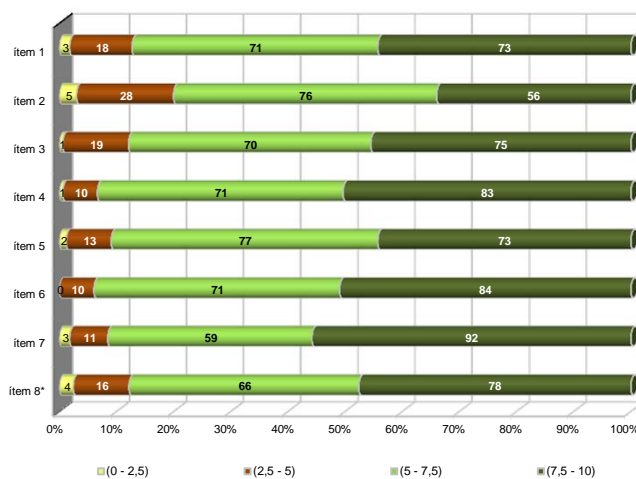
18,08%

Gràfics de mitjanes

Mitjana del grau i mitjana mínima i màxima del professorat participant en l'enquesta



Distribució per intervals de les puntuacions mitjanes del professorat del grau que ha participat en l'enquesta



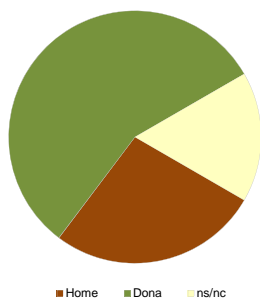
*Aquest ítem no sempre té resposta atès que és un ítem condicional

Taula de freqüències de les respostes (%)

		Escala de valoració											Mitjana	Desviació	
		nc	0	1	2	3	4	5	6	7	8	9			10
1	En general, estic satisfet/a amb l'activitat docent duta a terme pel professor/a de l'assignatura	n 5	84	33	42	53	69	134	214	288	319	320	379	7,10	2,65
		%	0,3	4,3	1,7	2,2	2,7	3,6	6,9	11,0	14,8	16,4	16,5	19,5	
2	La manera de desenvolupar l'activitat docent aconsegueix motivar l'alumnat	n 2	119	49	52	73	94	177	214	255	274	261	370	6,68	2,90
		%	0,1	6,1	2,5	2,7	3,8	4,8	9,1	11,0	13,1	14,1	13,5	19,1	
3	Transmet amb claredat els continguts de l'assignatura	n 9	84	43	38	51	68	157	197	277	314	286	416	7,09	2,70
		%	0,5	4,3	2,2	2,0	2,6	3,5	8,1	10,2	14,3	16,2	14,7	21,4	
4	L'activitat docent ha permès complir el programa de l'assignatura	n 13	59	32	34	42	48	183	196	272	338	320	403	7,28	2,50
		%	0,7	3,0	1,6	1,8	2,2	2,5	9,4	10,1	14,0	17,4	16,5	20,8	
5	Les activitats d'avaluació proposades pel professor/a han estat adequades a l'assignatura	n 45	89	25	35	46	62	163	182	301	341	288	363	7,09	2,62
		%	2,3	4,6	1,3	1,8	2,4	3,2	8,4	9,4	15,5	17,6	14,8	18,7	
6	El material d'estudi i de consulta proposat (bibliografia, documents, recursos didàctics, etc.) ha estat útil per a l'aprenentatge de l'assignatura	n 19	73	21	36	30	44	182	187	272	333	313	430	7,33	2,53
		%	1,0	3,8	1,1	1,9	1,5	2,3	9,4	9,6	14,0	17,2	16,1	22,2	
7	Manté un bon clima de comunicació i relació amb l'alumnat	n 13	92	27	30	41	45	137	147	258	284	312	554	7,46	2,70
		%	0,7	4,7	1,4	1,5	2,1	2,3	7,1	7,6	13,3	14,6	16,1	28,6	
8	(En cas que n'hàgiu fet) Les activitats proposades pel professor/a al Campus Virtual han estat útils en el procés d'aprenentatge de l'assignatura	n 469	87	19	19	22	39	140	120	231	242	234	318	7,16	2,71
		%	24,2	4,5	1,0	1,0	1,1	2,0	7,2	6,2	11,9	12,5	12,1	16,4	

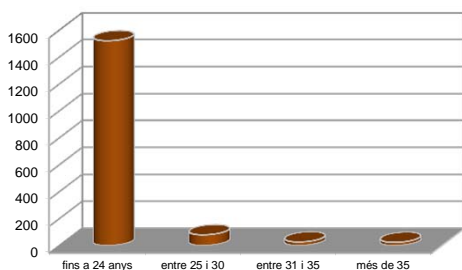
Resum de les dades identificadores de l'alumnat participant

SEXE



	Home	Dona	ns/nc
n	523	1.094	323
%	26,96%	56,39%	16,65%

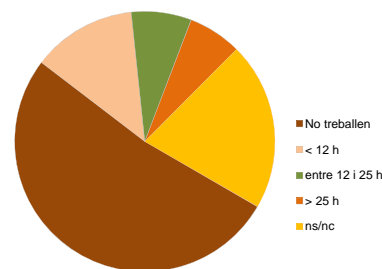
EDAT



	Fins a 24	entre 25 i 30	entre 31 i 35	més de 35	ns/nc
n	1.521	80	27	24	288
%	78,40%	4,12%	1,39%	1,24%	14,85%

Edat mitjana: 20,2 anys
mínima: 0 anys
màxima: 63 anys

TREBALL



	No treballen	< 12 h	entre 12 i 25 h	> 25 h	ns/nc
n	1.010	251	145	129	405
%	52,06%	12,94%	7,47%	6,65%	20,88%

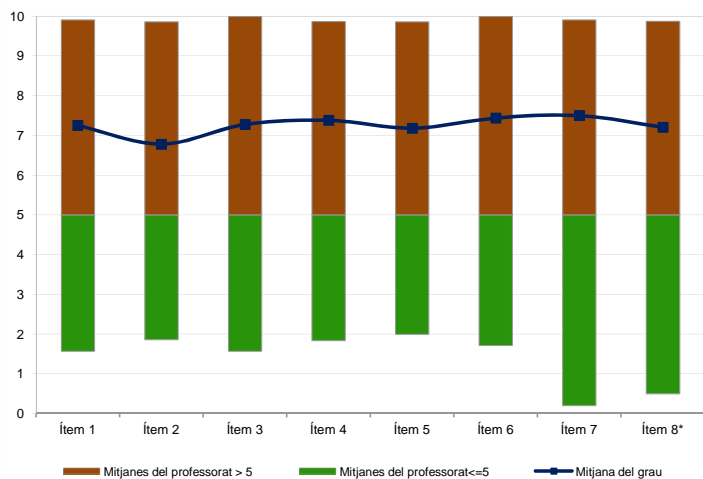
Curs 2011 - 2012
2n semestre

Alumnat matriculat en els grups participants amb informe: 9.977
Nombre d'enquestes emplenades: 1.567

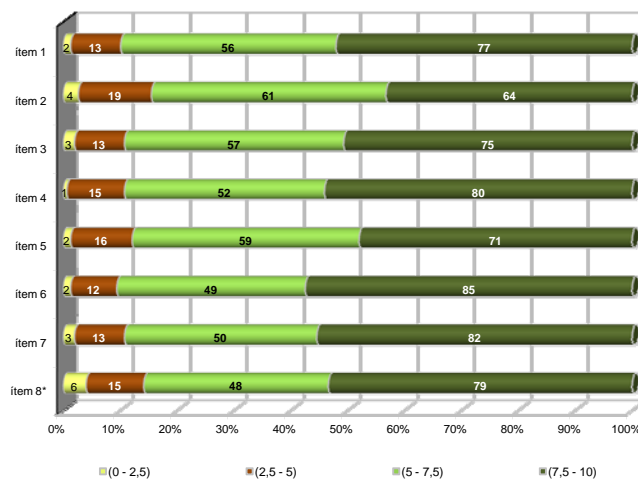
Percentatge de resposta: 15,71%

Gràfics de mitjanes

Mitjana del grau i mitjana mínima i màxima del professorat participant en l'enquesta



Distribució per intervals de les puntuacions mitjanes del professorat del grau que ha participat en l'enquesta



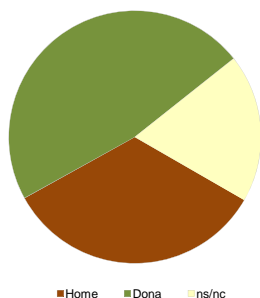
*Aquest ítem no sempre té resposta atès que és un ítem condicional

Taula de freqüències de les respostes (%)

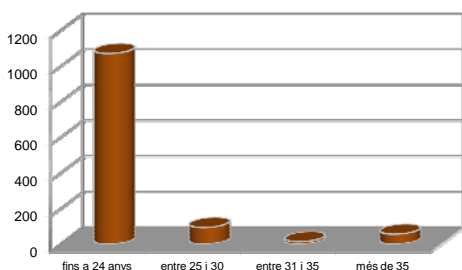
	nc	Escala de valoració										Mitjana	Desviació	
		0	1	2	3	4	5	6	7	8	9			10
1 En general, estic satisfet/a amb l'activitat docent duta a terme pel professor/a de l'assignatura	n 5	77	29	34	40	43	91	153	202	255	268	370	7,25	2,75
	%	0,3	4,9	1,9	2,2	2,6	2,7	5,8	9,8	12,9	16,3	17,1	23,6	
2 La manera de desenvolupar l'activitat docent aconsegueix motivar l'alumnat	n 6	95	51	41	51	80	113	145	220	207	232	326	6,78	2,96
	%	0,4	6,1	3,3	2,6	3,3	5,1	7,2	9,3	14,0	13,2	14,8	20,8	
3 Transmet amb claredat els continguts de l'assignatura	n 23	72	39	33	38	50	102	123	206	218	250	413	7,28	2,81
	%	1,5	4,6	2,5	2,1	2,4	3,2	6,5	7,8	13,1	13,9	16,0	26,4	
4 L'activitat docent ha permès complir el programa de l'assignatura	n 15	68	23	28	31	51	118	129	184	266	239	415	7,38	2,68
	%	1,0	4,3	1,5	1,8	2,0	3,3	7,5	8,2	11,7	17,0	15,3	26,5	
5 Les activitats d'avaluació proposades pel professor/a han estat adequades a l'assignatura	n 33	71	32	33	36	48	125	131	204	253	254	347	7,18	2,73
	%	2,1	4,5	2,0	2,1	2,3	3,1	8,0	8,4	13,0	16,1	16,2	22,1	
6 El material d'estudi i de consulta proposat (bibliografia, documents, recursos didàctics, etc.) ha estat útil per a l'aprenentatge de l'assignatura	n 28	67	25	27	36	28	100	128	197	272	264	395	7,44	2,65
	%	1,8	4,3	1,6	1,7	2,3	1,8	6,4	8,2	12,6	17,4	16,8	25,2	
7 Manté un bon clima de comunicació i relació amb l'alumnat	n 22	76	37	23	34	33	98	114	174	223	234	499	7,50	2,82
	%	1,4	4,9	2,4	1,5	2,2	2,1	6,3	7,3	11,1	14,2	14,9	31,8	
8 (En cas que n'hàgiu fet) Les activitats proposades pel professor/a al Campus Virtual han estat útils en el procés d'aprenentatge de l'assignatura	n 436	78	24	20	17	25	92	77	143	176	184	295	7,21	2,92
	%	27,8	5,0	1,5	1,3	1,1	1,6	5,9	4,9	9,1	11,2	11,7	18,8	

Resum de les dades identificadores de l'alumnat participant

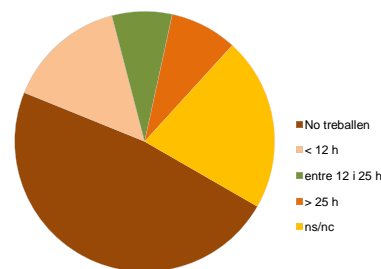
SEXE



EDAT



TREBALL



Home	Dona	ns/nc
n 527	742	298
% 33,63%	47,35%	19,02%

Fins a 24	entre 25 i 30	entre 31 i 35	més de 35	ns/nc
n 1.070	93	14	56	334
% 68,28%	5,93%	0,89%	3,57%	21,31%

No treballen	< 12 h	entre 12 i 25 h	> 25 h	ns/nc
n 749	232	117	131	338
% 47,80%	14,81%	7,47%	8,36%	21,57%

Edat mitjana: 21,8 anys
mínima: 18 anys
màxima: 63 anys