

ENQUESTA ALS ESTUDIANTS SOBRE ELS SERVEIS, LES ACTIVITATS I LES INSTAL·LACIONS DE LA UNIVERSITAT DE BARCELONA. 2018

ANÀLISI GLOBAL I PER TIPUS D'ESTUDI

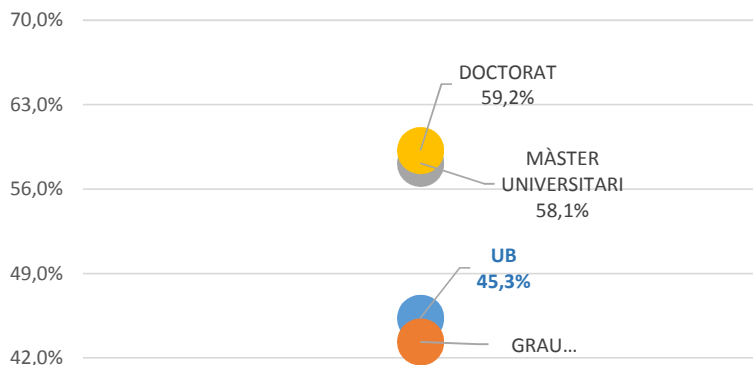
FITXA TÈCNICA

Població	Estudiants de grau, màster universitari i doctorat en el curs 2017-2018 (excepte els estudiants de nou ingrés de grau i màster universitari i els que tenen més de 180 crèdits superats en ensenyaments de grau) en el curs 2017-2018
Mètode d'enquesta	Qüestionari electrònic, dipositat a la Web UB
Comunicació amb els estudiants	Invitació a través de correu electrònic
Mostra	1.936 respostes (7,1 % de la població)
Nivell de confiança i error	Per a un nivell de confiança del 95%, l'error és del 2,15 %
Període de recollida de les dades	Del 26 d'abril al 10 de maig de 2018
Gestió de l'enquesta i tractament i elaboració dels informes	Gabinet Tècnic del Rectorat

POSICIÓ RELATIVA DE LA UB EN TERMES DE PRESTIGI, EN RELACIÓ AMB LA RESTA D'UNIVERSITATS

	UB		GRAU		MÀSTER UNIVERSITARI		DOCTORAT	
	N	%	N	%	N	%	N	%
És la líder	877	45,3%	733	43,3%	25	58,1%	119	59,2%
Ocupa una posició intermèdia	938	48,5%	843	49,8%	17	39,5%	78	38,8%
Ocupa una de les darreres posicions	78	4,0%	75	4,4%	1	2,3%	2	1,0%
ns/nc	43	2,2%	41	2,4%	0	0,0%	2	1,0%
Total	1.936	100%	1.692	100%	43	100%	201	100%

La UB és la líder



- El 48,5 % dels estudiants consideren que la UB ocupa una posició intermèdia.

- Els estudiants de doctorat i màster universitari són els que millor posicionen a la UB en termes de

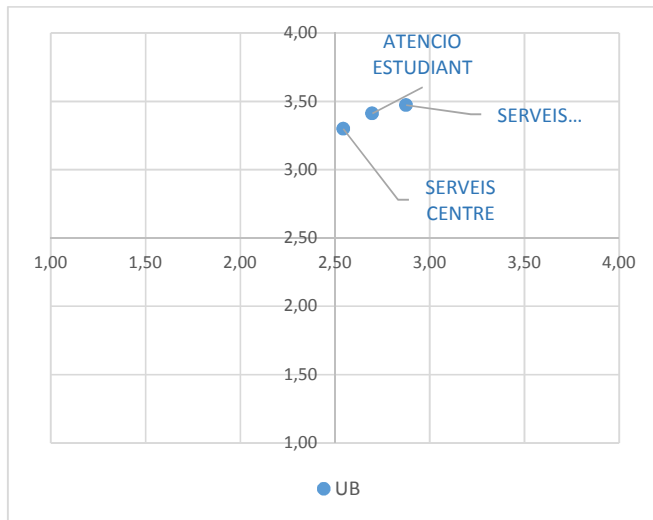
RESUM GLOBAL

VALORACIÓ I IMPORTÀNCIA MITJANA

(valors entre 1 i 4)

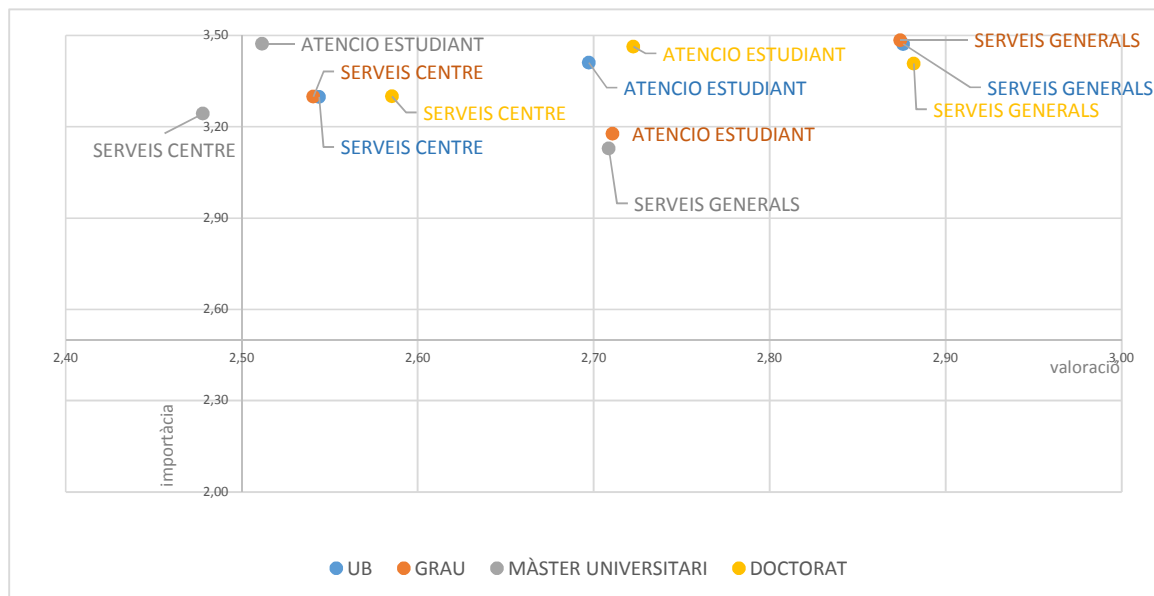
	UB		GRAU		MASTER UNIVERSITARI		DOCTORAT	
	VAL	IMP	VAL	IMP	VAL	IMP	VAL	IMP
SERVEIS I ACTIVITATS RELACIONATS AMB L'ATENCIÓ A L'ESTUDIANT	2,70	3,41	2,71	3,18	2,51	3,47	2,72	3,46
SERVEIS I INSTAL·LACIONS DEL CENTRE	2,54	3,30	2,54	3,30	2,48	3,24	2,59	3,30
SERVEIS GENERALS DE LA UB	2,88	3,47	2,87	3,48	2,71	3,13	2,88	3,41

MITJANES GLOBALES UB	2,71	3,39	2,71	3,32	2,57	3,28	2,73	3,39
----------------------	------	------	------	------	------	------	------	------



- Els serveis i instal·lacions de centre són els que obtenen valoracions més baixes, entorn al valor mitjà de 2,5 i són considerats els menys importants.

- Els serveis generals de la UB, amb 3,47, són els que puntuen amb una importància més elevada.



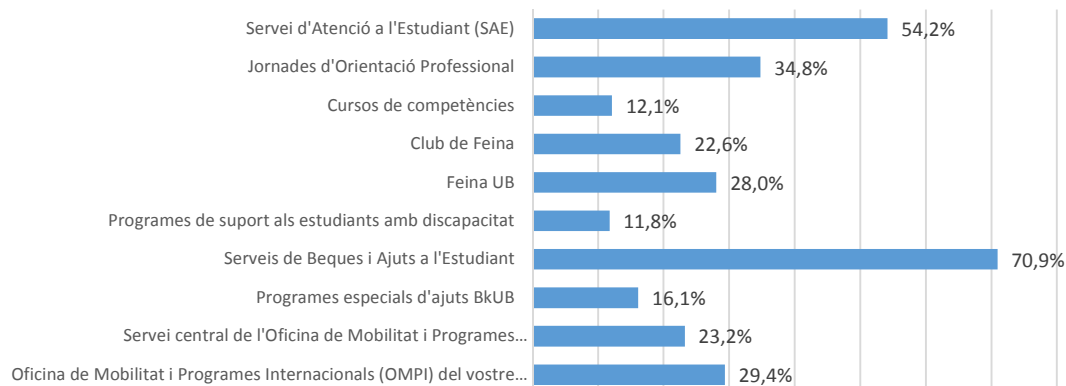
- Els estudiants de màster universitari són els que donen valoracions més baixes amb un comportament diferent de la resta d'estudiants

- Els serveis generals són els que es consideren més importants.

SERVEIS I ACTIVITATS RELACIONATS AMB L'ATENCIÓ A L'ESTUDIANT

Coneixement i, en cas afirmatiu, valoració i importància dels serveis i activitats relacionats amb l'atenció a l'est

CONEIX?	UB			GRAU			MÀSTER UNIVERSITARI			DOCTORAT		
	n	SI	%	n	SI	%	n	SI	%	n	SI	%
Servei d'Atenció a l'Estudiant (SAE)	1.894	1.026	54,2%	1.658	915	55,2%	194	89	45,9%	42	22	52,4%
Jornades d'Orientació Professional	1.884	655	34,8%	1.653	597	36,1%	40	10	25,0%	191	48	25,1%
Cursos de competències	1.881	228	12,1%	1.649	195	11,8%	41	2	4,9%	191	31	16,2%
Club de Feina	1.883	425	22,6%	1.652	387	23,4%	39	7	17,9%	192	31	16,1%
Feina UB	1.876	526	28,0%	1.645	466	28,3%	40	13	32,5%	191	47	24,6%
Programes de suport als estudiants amb discapacitat	1.870	220	11,8%	1.643	201	12,2%	40	4	10,0%	187	15	8,0%
Serveis de Beques i Ajuts a l'Estudiant	1.879	1.333	70,9%	1.644	1.177	71,6%	41	26	63,4%	194	130	67,0%
Programes especials d'ajuts BkUB	1.886	304	16,1%	1.654	285	17,2%	41	6	14,6%	191	13	6,8%
Servei central de l'Oficina de Mobilitat i Programes Internacionals (OMPI) (Pavelló Rosa)	1.877	436	23,2%	1.646	361	21,9%	41	13	31,7%	190	62	32,6%
Oficina de Mobilitat i Programes Internacionals (OMPI) del vostre centre	1.866	548	29,4%	188	48	25,5%	41	11	26,8%	1.637	489	29,9%

Coneixement dels serveis d'atenció a l'estudiant

- El Servei de Beques i Ajuts és el més conegut entre els estudiants enquestats (70,9 %).
- L'Oficina de Mobilitat i Programes Internacionals del centre és més coneguda que el servei central.
- Només el 11,8 % dels estudiants declara conèixer els programes de suport als estudiants amb

VALORACIÓ I IMPORTÀNCIA MITJANA

(valors entre 1 i 4)

	UB		GRAU		MÀSTER UNIVERSITÀ PI		DOCTORAT	
	VAL	IMP	VAL	IMP	VAL	IMP	VAL	IMP
Servei d'Atenció a l'Estudiant (SAE)	2,77	3,32	2,77	3,31	2,67	3,10	2,72	3,46
Jornades d'Orientació Professional	2,67	3,27	2,69	3,27	1,70	3,63	2,68	3,21
Cursos de competències	2,90	3,13	2,90	2,00	2,93	3,11	3,00	3,29
Club de Feina	2,65	3,15	2,70	2,00	2,24	3,14	3,40	3,21
Feina UB	2,57	3,35	2,60	3,33	2,25	3,50	2,42	3,50
Programes de suport als estudiants amb discapacitat	2,88	3,63	2,86	3,64	3,25	3,50	3,09	3,57
Serveis de Beques i Ajuts a l'Estudiant	2,56	3,75	2,58	3,73	2,29	3,85	2,47	3,84
Programes especials d'ajuts BkUB	2,61	3,63	2,63	3,63	2,67	3,83	2,20	3,60
Servei central de l'Oficina de Mobilitat i Programes Internacionals (OMPI) (Pavelló Rosa)	2,65	3,42	2,67	3,40	2,55	3,70	2,57	3,47
Oficina de Mobilitat i Programes Internacionals (OMPI) del vostre centre	2,71	3,45	2,71	3,45	2,57	3,38	2,68	3,47
MITJANES GLOBALES	2,70	3,41	2,71	3,18	2,51	3,47	2,72	3,46



- Tots els serveis d'Atenció a l'Estudiant presenten valoracions per sobre del 2,5 que és el valor mitjà.

- Beques i Ajuts a l'Estudiant i els programes especials d'ajuts BkUB presenten un dèficit entre la valoració i importància més elevada; són considerats els més importants però també són els pitjors valorats.

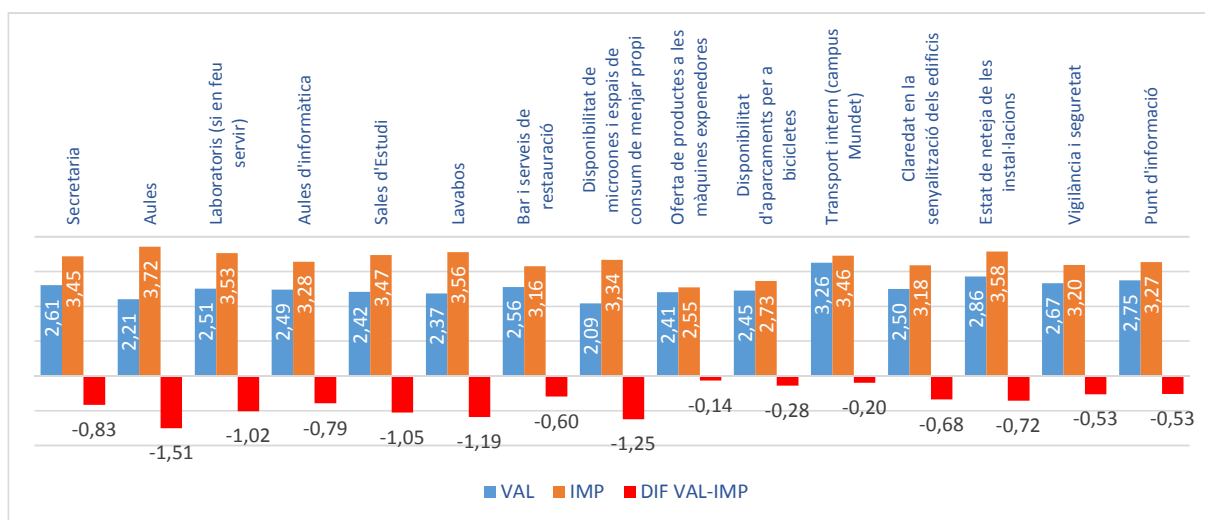
SERVEIS I INSTAL·LACIONS DEL CENTRE

Valoració global i importància dels serveis instal·lacions del centre

VALORACIÓ I IMPORTÀNCIA MITJANA

(valors entre 1 i 4)

	UB		GRAU		MAESTER UNIVERSITÀ PI		DOCTORAT	
	VAL	IMP	VAL	IMP	VAL	IMP	VAL	IMP
Secretaria	2,61	3,45	2,59	3,42	2,71	3,31	2,76	3,66
Aules	2,21	3,72	2,15	3,74	2,37	3,72	2,70	3,46
Laboratoris (si en feu servir)	2,51	3,53	2,53	3,52	2,56	3,44	2,33	3,63
Aules d'informàtica	2,49	3,28	2,48	3,27	2,42	3,37	2,55	3,34
Sales d'Estudi	2,42	3,47	2,43	3,49	2,06	3,46	2,38	3,36
Lavabos	2,37	3,56	2,39	3,57	2,07	3,46	2,32	3,48
Bar i serveis de restauració	2,56	3,16	2,58	3,18	2,55	2,97	2,40	3,06
Disponibilitat de microones i espais de consum de menjar propi	2,09	3,34	2,09	3,35	2,00	3,11	2,07	3,22
Oferta de productes a les màquines expendedores	2,41	2,55	2,42	2,57	2,22	2,42	2,30	2,32
Disponibilitat d'aparcaments per a bicicletes	2,45	2,73	2,46	2,70	2,30	2,95	2,46	3,04
Transport intern (campus Mundet)	3,26	3,46	3,22	3,43	3,22	3,43	3,54	3,66
Claredat en la senyalització dels edificis	2,50	3,18	2,50	3,19	2,49	2,97	2,53	3,11
Estat de neteja de les instal·lacions	2,86	3,58	2,87	3,59	2,78	3,41	2,80	3,50
Vigilància i seguretat	2,67	3,20	2,65	3,18	2,72	3,34	2,84	3,35
Punt d'informació	2,75	3,27	2,74	3,27	2,70	3,29	2,81	3,31
MITJANES GLOBALES	2,54	3,30	2,54	3,30	2,48	3,24	2,59	3,30



- Les aules presenten un diferència d'1,51 entre la valoració i la importància, el valor més elevat.
- El nou ítem de "Disponibilitat d'aparcaments per a bicicletes" presenta una valoració i una importància de 2,45 i 2,73 respectivament, el ajusta bastant la diferència entre ambdós valors.
- L'estat de la neteja, amb un valor de 2,86 és el millor valorat per tots els estudiats.

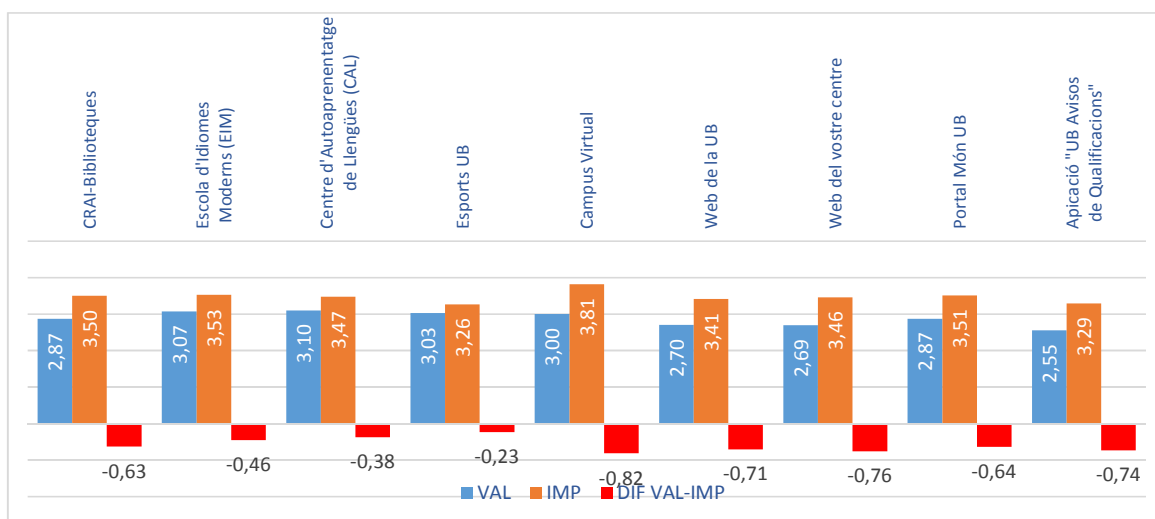
SERVEIS GENERALS DE LA UB

USUARIS?	UB			GRAU			MÀSTER UNIVERSITARI			DOCTORAT		
	n	SI	%	n	SI	%	n	SI	%	n	SI	%
CRAI-Biblioteques	1.910	1.488	77,9%	1.668	1.291	77,4%	42	42	100,0%	200	155	77,5%
Escola d'Idiomes Moderns (EIM)	1.874	240	12,8%	1.637	191	11,7%	41	5	12,2%	196	44	22,4%
Centre d'Autoaprenentatge de Llengües (CAL)	1.857	75	4,0%	1.622	54	3,3%	41	2	4,9%	194	19	9,8%
Esports UB	1.865	108	5,8%	1.630	93	5,7%	41	1	2,4%	194	14	7,2%

VALORACIÓ I IMPORTÀNCIA MITJANA

(valors entre 1 i 4)

	UB		GRAU		MÀSTER UNIVERSITARI		DOCTORAT	
	VAL	IMP	VAL	IMP	VAL	IMP	VAL	IMP
CRAI-Biblioteques	2,87	3,50	2,86	3,50	2,79	3,47	2,97	3,54
Escola d'Idiomes Moderns (EIM)	3,07	3,53	3,07	3,50	2,80	3,60	3,09	3,64
Centre d'Autoaprenentatge de Llengües (CAL)	3,10	3,47	3,06	3,50	2,50	3,00	3,26	3,44
Esports UB	3,03	3,26	2,97	3,29	3,00	1,00	3,43	3,21
Campus Virtual	3,00	3,81	3,03	3,85	2,93	3,71	2,72	3,52
Web de la UB	2,70	3,41	2,72	3,41	2,52	3,53	2,57	3,41
Web del vostre centre	2,69	3,46	2,72	3,47	2,53	3,26	2,50	3,40
Portal Món UB	2,87	3,51	2,89	3,52	2,86	3,37	2,73	3,43
Aplicació "UB Avisos de Qualificacions"	2,55	3,29	2,55	3,31	2,45	3,21	2,65	3,06
MITJANES GLOBALES	2,88	3,47	2,87	3,48	2,71	3,13	2,88	3,41

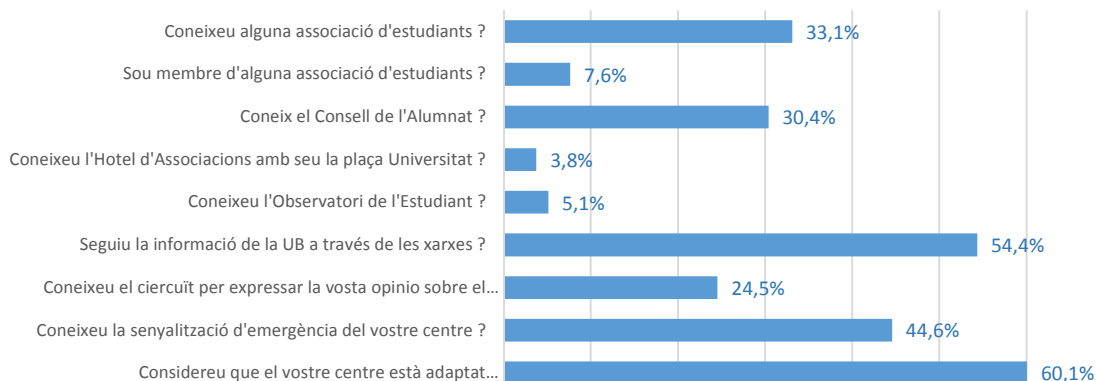


- Tots els serveis obtenen valoracions per sobre del 2,5 així com importàncies elevades entorn al 3,5.
- El Campus Virtual és el servei general considerat més important per la qual cosa el deficit respecte de la valoració és la més elevada.

ALTRES QÜESTIONS

	UB			GRAU			MÀSTER UNIVERSITARI			DOCTORAT		
	n	SI	%	n	SI	%	n	SI	%	n	SI	%
Coneixeu alguna associació d'estudiants ?	1.872	620	33,1%	1.632	571	35,0%	42	7	16,7%	198	42	21,2%
Sou membre d'alguna associació d'estudiants ?	1.870	143	7,6%	1.631	133	8,2%	42	0	0,0%	197	10	5,1%
Coneix el Consell de l'Alumnat ?	1.861	566	30,4%	1.624	518	31,9%	42	8	19,0%	195	40	20,5%
Coneixeu l'Hotel d'Associacions amb seu la plaça Universitat ?	1.863	70	3,8%	1.627	54	3,3%	41	0	0,0%	195	16	8,2%
Coneixeu l'Observatori de l'Estudiant ?	1.855	95	5,1%	1.617	75	4,6%	41	3	7,3%	197	17	8,6%
Seguiu la informació de la UB a través de les xarxes ?	1.867	1.015	54,4%	1.630	900	55,2%	42	26	61,9%	195	89	45,6%
Sobre el vostre centre												
Coneixeu el circuit per expressar la vostra opinió sobre el funcionament del vostre centre (queixes, suggeriments i dubtes) ?	1.870	459	24,5%	1.630	402	24,7%	42	11	26,2%	198	46	23,2%
Coneixeu la senyalització d'emergència del vostre centre ?	1.857	828	44,6%	1.619	683	42,2%	42	21	50,0%	196	124	63,3%
Considereu que el vostre centre està adaptat per a persones amb discapacitat / diversitat funcional?	1.858	1.116	60,1%	1.623	976	60,1%	41	26	63,4%	194	114	58,8%

Altres qüestions



- Destaca que el 60,1% dels estudiants consideren que el seu centre està adaptat per a les persones amb discapacitat/diversitat funcional.
- El 54,4 % dels estudiants segueix les informacions a través de xarxes socials.
- Tant l'Observatori de l'Estudiant com l'Hotel d'Associacions només declaren ser coneguts pel 3,8% i