

RESULTATS DE L'ENQUESTA ALS NOUS ESTUDIANTS DE GRAU. CURS 2020-2021

UNIVERSITAT DE BARCELONA

1. FITXA TÈCNICA

Població	Estudiants de grau de nou ingrés en el curs 2020-2021		
Mètode d'enquesta	Qüestionari electrònic mitjançant LimeSurvey		
Comunicació amb els estudiants	Invitació a través de correu electrònic		
Mostra	Respostes	3.643	Participació: 34,1%
Nivell de confiança i error	Error:	1,3%	Nivell confiança: 95 %
Període de recollida de les dades	Del 3 al 30 de novembre de 2020		
Gestió de l'enquesta, tractament i elaboració dels informes	Gabinet Tècnic del Rectorat		

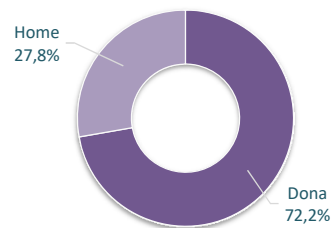
2. PARTICIPACIÓ PER FACULTATS

	Població*	Mostra*	Participació	Error mostral
TOTAL UB	10.694	3.643	34,1%	1,3%
Facultat de Belles Arts	403	112	27,8%	7,9%
Facultat de Biologia	518	217	41,9%	5,1%
Facultat de Ciències de la Terra	124	58	46,8%	9,4%
Facultat de Dret	1.382	361	26,1%	4,4%
Facultat de Farmàcia i Ciències de l'Alir	575	232	40,3%	5,0%
Facultat de Filologia i Comunicació	805	314	39,0%	4,3%
Facultat de Filosofia	206	77	37,4%	8,9%
Facultat de Física	346	108	31,2%	7,8%
Facultat de Geografia i Història	710	251	35,4%	5,0%
Facultat de Matemàtiques i Informàtica	332	107	32,2%	7,8%
Facultat de Medicina i Ciències de la Sa	962	406	42,2%	3,7%
Facultat de Psicologia	480	205	42,7%	5,2%
Facultat de Química	341	135	39,6%	6,6%
Facultat d'Economia i Empresa	1.831	462	25,2%	3,9%
Facultat d'Educació	1.605	571	35,6%	3,3%
Facultat d'Informació i Mitjans Audiovi:	217	58	26,7%	11,0%

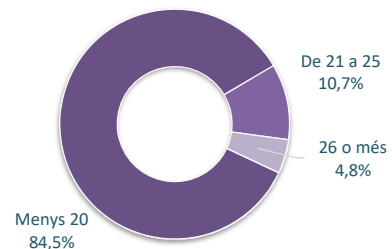
* El total no coincideix amb la suma de centres perquè els dobles itineraris que s'imparteixen en dos centres diferents s'han considerat en cadascú d'ells

3. DADES IDENTIFICATIVES

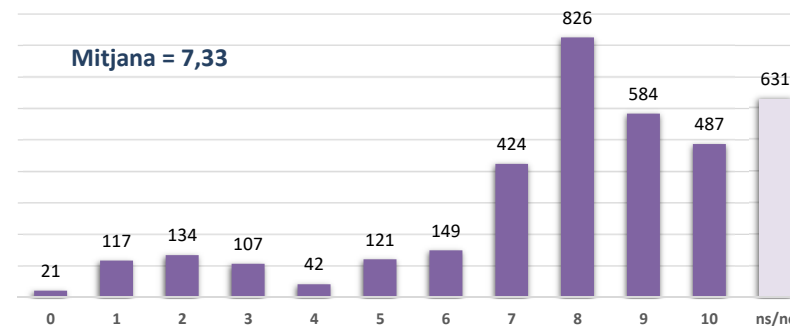
GÈNERE



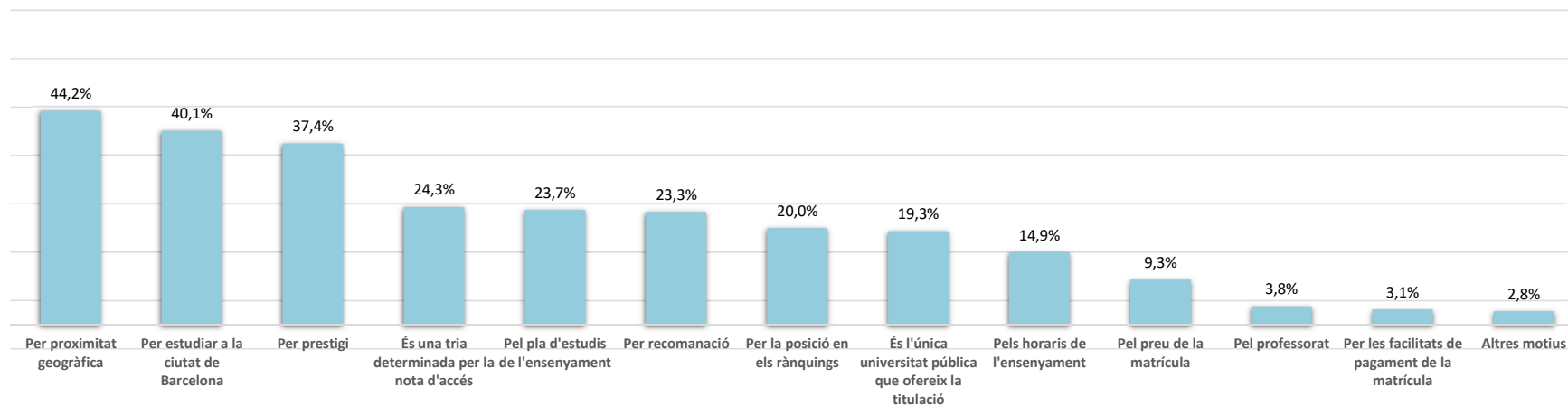
EDAT



4. LA UNIVERSITAT DE BARCELONA ÉS LA LÍDER (valoració entre 0 i 10)



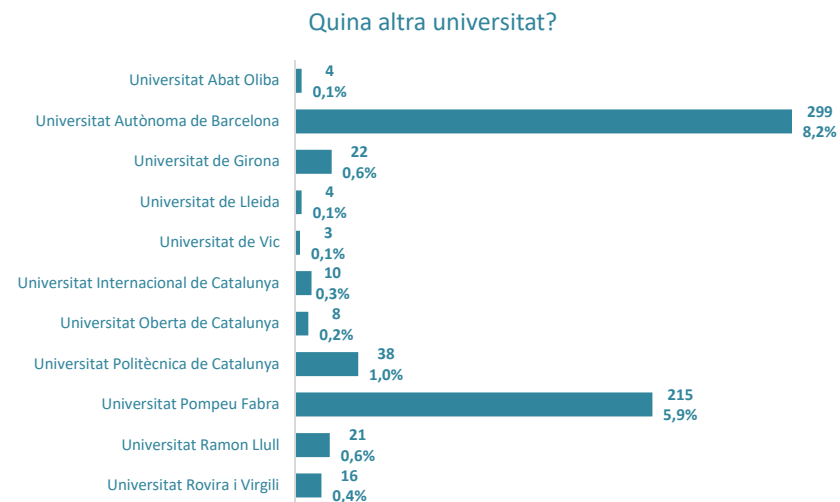
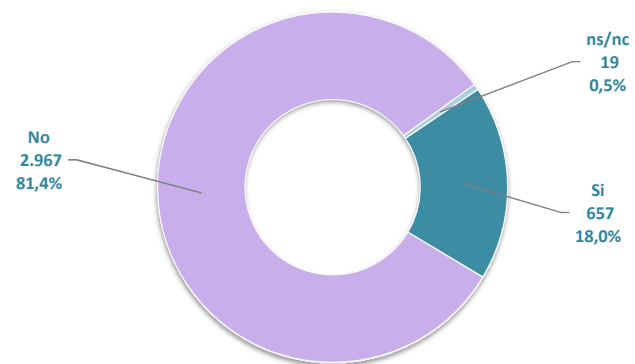
5. PER QUÈ VAU ESCOLLIR LA UNIVERSITAT DE BARCELONA?



Nota: Es podia marcar més d'una opció

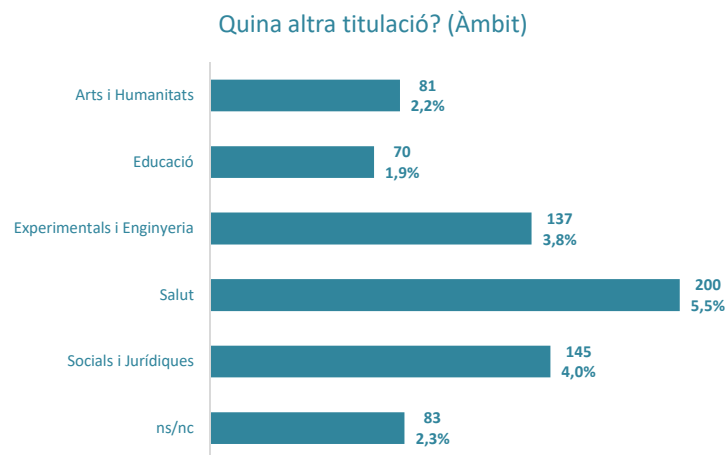
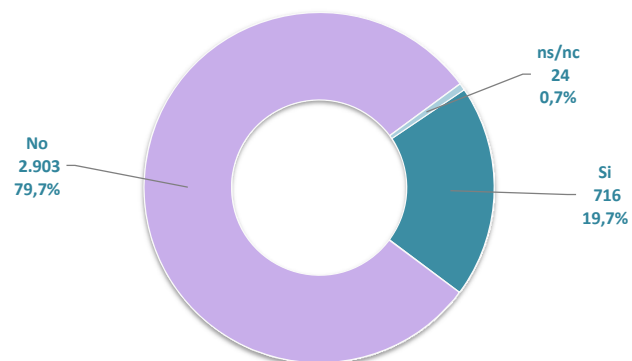
Altres motius: vegeu annex-1

6. HAURIEU PREFERIT CURSAR ELS ESTUDIS EN UNA ALTRA UNIVERSITAT CATALANA?



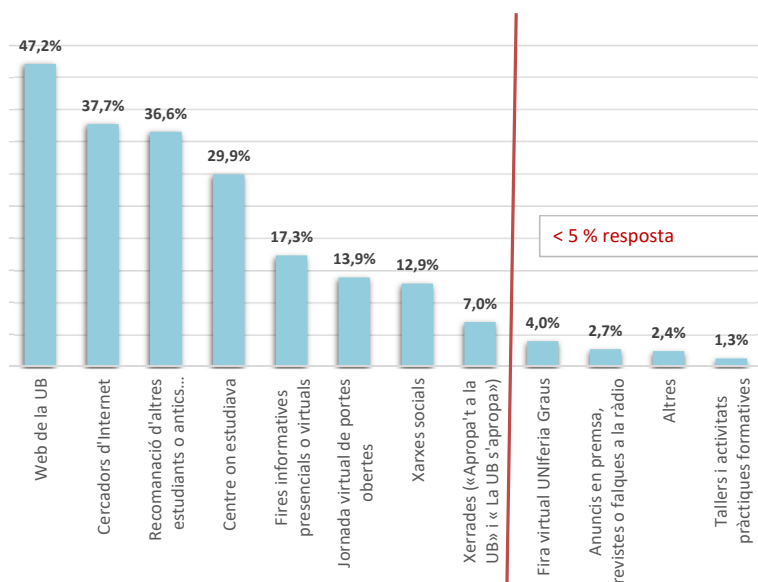
Motius per preferir una altra universitat: vegeu annex-2

7. HAURIEU PREFERIT CURSAR UNA ALTRA TITULACIÓ ?



Motius per preferir una altra titulació: vegeu annex-3

8. COM HEU CONEGUT LA NOSTRA OFERTA FORMATIVA?



Nota: Es podia marcar més d'una opció

Altres motius: vegeu annex-4

Comentaris generals: vegeu annex-5

9. VALORACIÓ DE LES ACTIVITATS DE BENVINGUDA

VALORACIÓ DE LES ACTIVITATS
(escala de 0 a 10)

