

RESULTATS DE L'ENQUESTA ALS NOUS ESTUDIANTS DE MÀSTER UNIVERSITARI. CURS 2020-2021
UNIVERSITAT DE BARCELONA
Facultat de Biologia

1. FITXA TÈCNICA

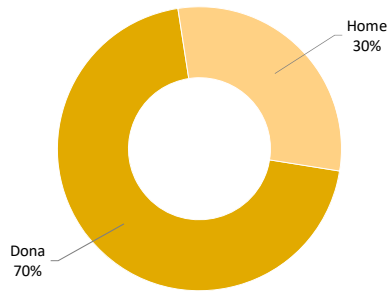
Població	Estudiants de màster universitari de nou ingrés en el curs 2021-2022		
Mètode d'enquesta	Qüestionari electrònic mitjançant LimeSurvey		
Comunicació amb els estudiants	Invitació a través de correu electrònic		
Mostra	Respostes:	117	Participació: 38,9%
Nivell de confiança i error	Error:	7,1%	Nivell confiança: 95 %
Període de recollida de les dades	Del 8 al 22 de novembre de 2021		
Gestió de l'enquesta, tractament i elaboració dels informes	Gabinet Tècnic del Rectorat		

2. PARTICIPACIÓ PER FACULTATS

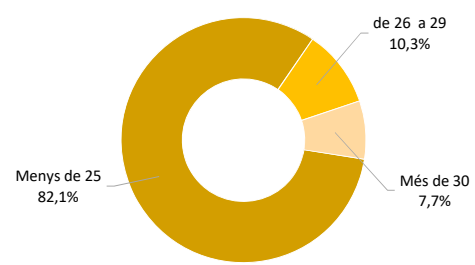
	Població	Mostra	Participació	Error mostral
Total UB	301	117	38,9%	7,1%
Agrobiologia Ambiental	17	9	52,9%	23,1%
Antropologia Biològica	27	11	40,7%	23,2%
Aqüicultura	7	1	14,3%	98,0%
Biodiversitat	19	13	68,4%	15,7%
Ecologia, Gestió i Restauració del Medi Natural	37	17	45,9%	17,7%
Fisiologia Integrativa	19	5	26,3%	38,7%
Genètica i Genòmica	40	16	40,0%	19,2%
Immunologia Avançada	36	12	33,3%	23,4%
Microbiologia Avançada	40	14	35,0%	21,4%
Neurociències	23	7	30,4%	31,6%
Oceanografia i Gestió del Medi Marí	36	12	33,3%	23,4%

3. DADES IDENTIFICATIVES

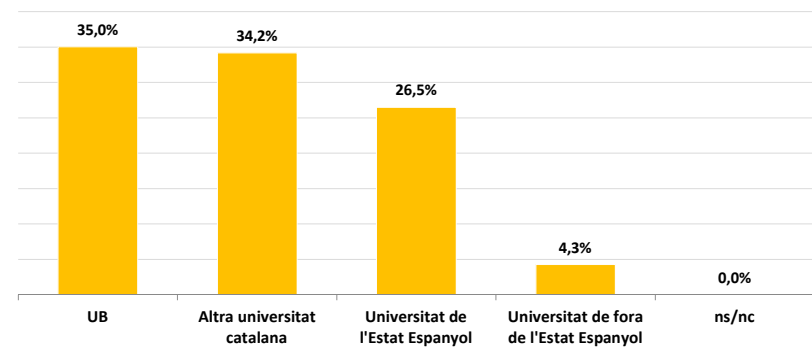
GÈNERE



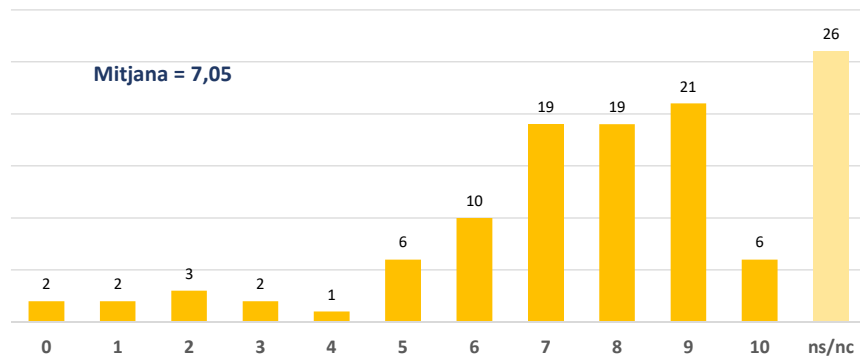
EDAT



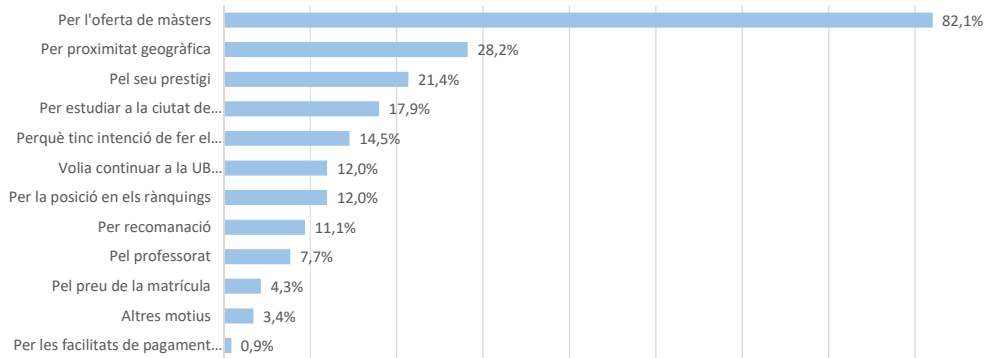
4. UNIVERSITAT DE PROCEDÈNCIA



5. LA UNIVERSITAT DE BARCELONA ÉS LA LÍDER (valoració entre 0 i 10)



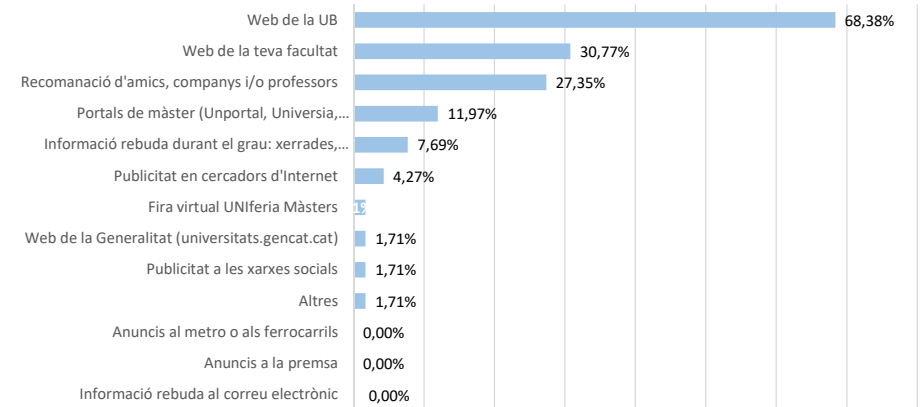
6. PER QUÈ VAU ESCOLLIR LA UNIVERSITAT DE BARCELONA?



Nota: Es podia marcar més d'una opció

Altres motius: vegeu annex-1

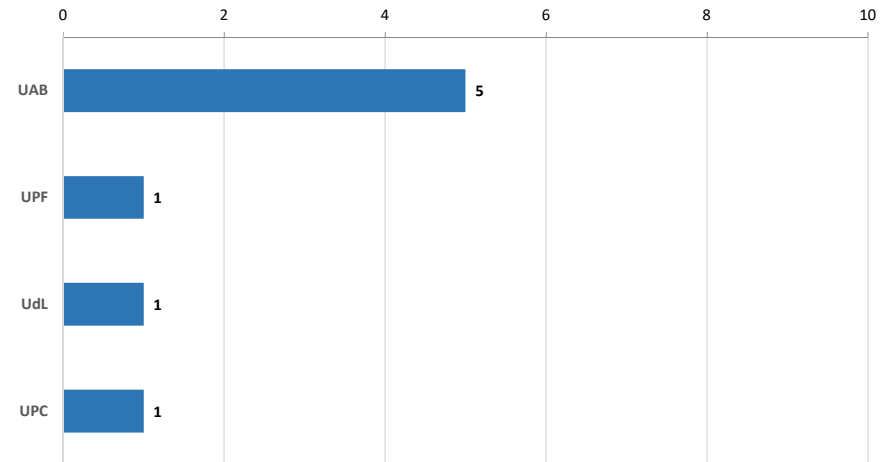
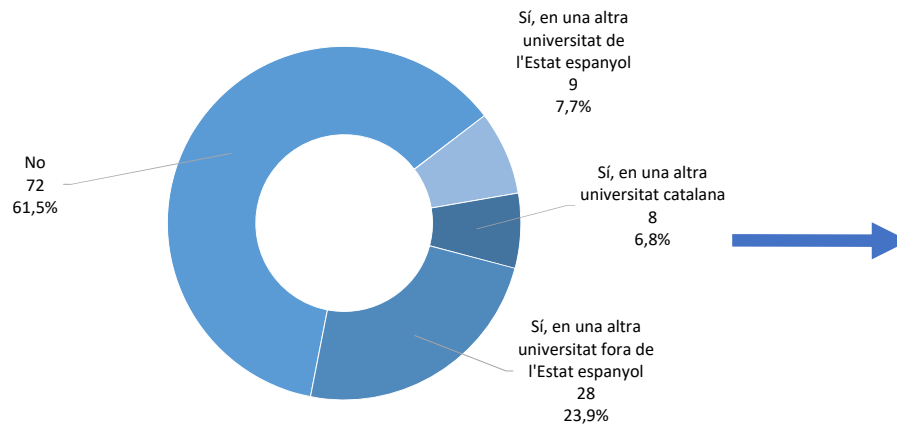
7. COM HEU CONEGUT LA NOSTRA OFERTA DE MÀSTERS ?



Nota: Es podia marcar més d'una opció

Altres motius: vegeu annex 2

8. HAURÍEU PREFERIT CURSAR ELS ESTUDIS EN UNA ALTRA UNIVERSITAT?



Motius preferència altra universitat: vegeu annex-3