

Ciències Ambientals

MÒDUL ASSIGNATURA

1r semestre

2n semestre

MÒDUL PROFESSORAT

1r semestre

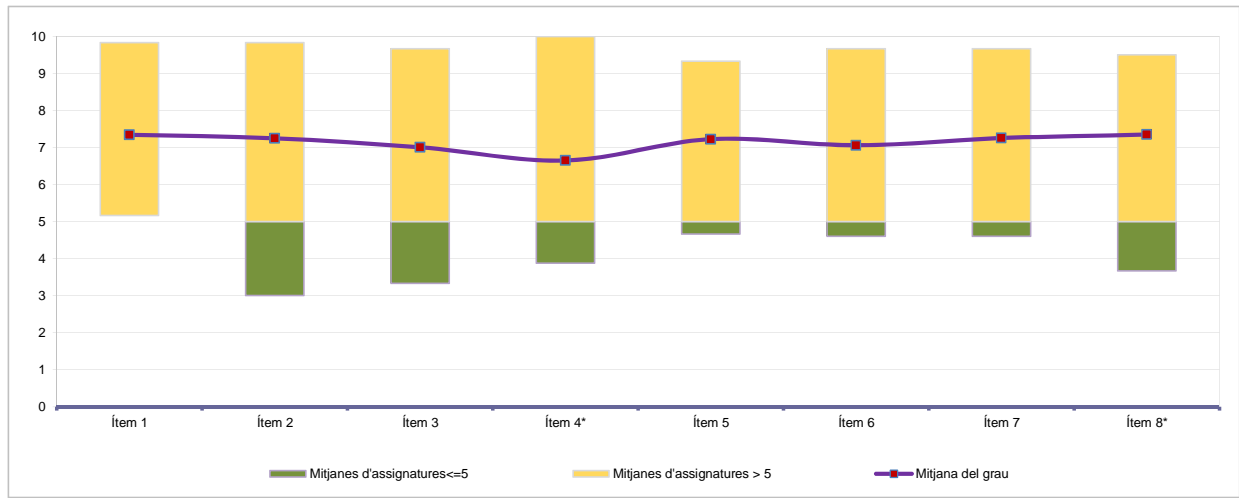
2n semestre

Curs 2013 - 2014
 1r semestre

Alumnat matriculat en els grups participants: 1.435
 Nombre d'enquestes emplenades: 130

Percentatge de resposta: 9,06%

Mitjana del grau i mitjana mínima i màxima de les assignatures amb resposta en l'enquesta



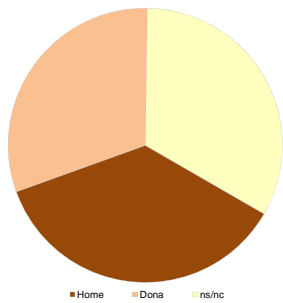
* Aquests ítems no sempre tenen resposta atès que són ítems condicionals

Taula de freqüències de les respostes (%)

	Escala de valoració											Mitjana	Desviació	
	nc	0	1	2	3	4	5	6	7	8	9			10
1 En general, estic satisfet/a amb l'assignatura	n 0	2	0	2	3	3	10	15	28	25	26	16	7,35	2,04
	% ---	1,5	---	1,5	2,3	2,3	7,7	11,5	21,5	19,2	20,0	12,3		
2 El pla docent de l'assignatura és clar, complet i precís	n 1	3	0	4	3	3	11	12	25	25	26	17	7,25	2,26
	% 0,8	2,3	---	3,1	2,3	2,3	8,5	9,2	19,2	19,2	20,0	13,1		
3 Les activitats formatives (classes magistrals, exercicis, seminaris, etc.) han estat adequades per aprofitar l'assignatura	n 0	3	0	6	3	1	16	13	23	29	25	11	7,01	2,26
	% ---	2,3	---	4,6	2,3	0,8	12,3	10,0	17,7	22,3	19,2	8,5		
4 (En cas que n'hàgiu fet) Les pràctiques han estat adequades per aprofitar l'assignatura	n 19	7	2	6	5	2	8	12	16	14	25	14	6,65	2,91
	% 14,6	5,4	1,5	4,6	3,8	1,5	6,2	9,2	12,3	10,8	19,2	10,8		
5 Els espais i equipaments han estat els adients per a les activitats dutes a terme	n 2	3	1	5	2	2	13	12	21	23	28	18	7,23	2,37
	% 1,5	2,3	0,8	3,8	1,5	1,5	10,0	9,2	16,2	17,7	21,5	13,8		
6 El volum de feina exigida ha estat proporcional als crèdits de l'assignatura	n 0	7	1	1	3	6	10	11	22	28	22	19	7,06	2,56
	% ---	5,4	0,8	0,8	2,3	4,6	7,7	8,5	16,9	21,5	16,9	14,6		
7 Les activitats d'avaluació han estat les adequades	n 0	5	2	1	2	5	6	11	27	30	22	19	7,25	2,39
	% ---	3,8	1,5	0,8	1,5	3,8	4,6	8,5	20,8	23,1	16,9	14,6		
8 (En cas d'haver tingut més d'un professor/a) La coordinació entre el professorat de l'assignatura ha estat adequada	n 24	3	3	0	3	2	12	4	17	21	22	19	7,35	2,47
	% 18,5	2,3	2,3	---	2,3	1,5	9,2	3,1	13,1	16,2	16,9	14,6		

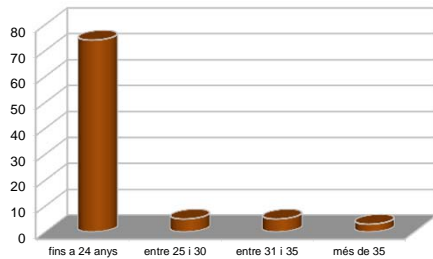
Resum de les dades identificadores de l'alumnat participant

SEXE



	Home	Dona	ns/nc
n	47	40	43
%	36,15%	30,77%	33,08%

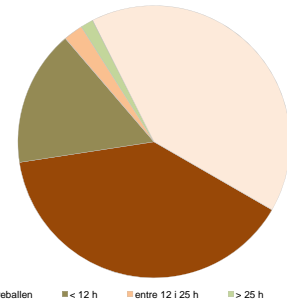
EDAT



	Fins a 24	entre 25 i 30	entre 31 i 35	més de 35	ns/nc
n	74	5	5	3	43
%	56,92%	3,85%	3,85%	2,31%	33,08%

Edat mitjana: 21,6 anys mínima: 18 anys
 màxima: 38 anys

TREBALL



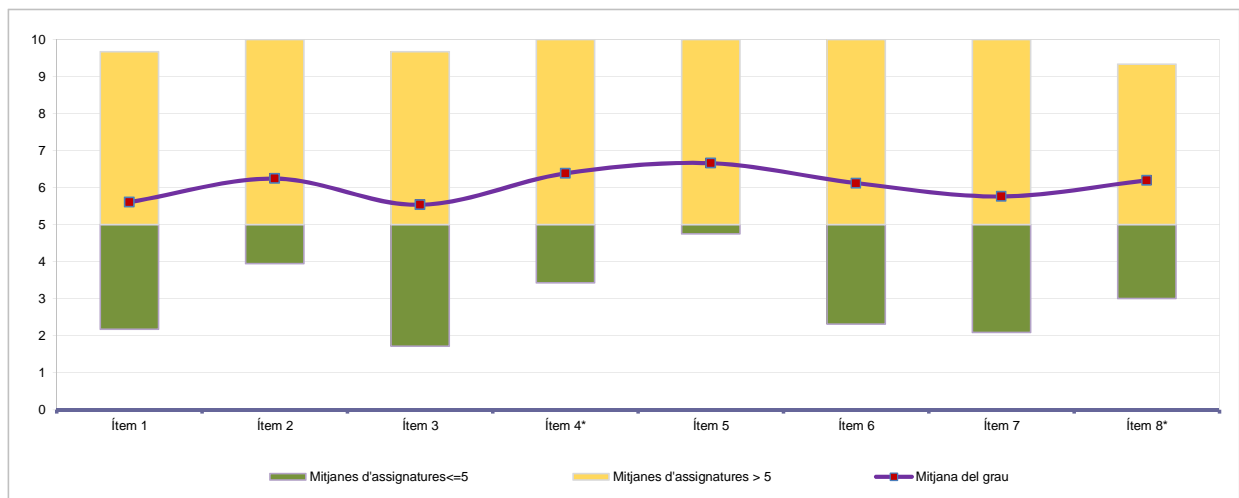
	No treballen	< 12 h	entre 12 i 25 h	> 25 h	ns/nc
n	51	21	3	2	53
%	39,23%	16,15%	2,31%	1,54%	40,77%

Curs 2013 - 2014
 2n semestre

Alumnat matriculat en els grups participants: 1.144
 Nombre d'enquestes emplenades: 149

Percentatge de resposta: 13,02%

Mitjana del grau i mitjana mínima i màxima de les assignatures amb resposta en l'enquesta



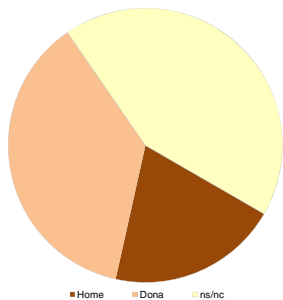
* Aquests ítems no sempre tenen resposta atès que són ítems condicionals

Taula de freqüències de les respostes (%)

	Escala de valoració											Mitjana	Desviació	
	nc	0	1	2	3	4	5	6	7	8	9			10
1 En general, estic satisfet/a amb l'assignatura	n 1	18	2	9	10	9	10	16	29	20	15	10	5,61	3,04
	% 0,7	12,1	1,3	6,0	6,7	6,0	6,7	10,7	19,5	13,4	10,1	6,7		
2 El pla docent de l'assignatura és clar, complet i precís	n 1	12	4	7	6	7	11	15	21	32	18	15	6,24	2,95
	% 0,7	8,1	2,7	4,7	4,0	4,7	7,4	10,1	14,1	21,5	12,1	10,1		
3 Les activitats formatives (classes magistrals, exercicis, seminaris, etc.) han estat adequades per aprofitar l'assignatura	n 3	19	7	16	4	4	10	12	21	22	14	17	5,53	3,38
	% 2,0	12,8	4,7	10,7	2,7	2,7	6,7	8,1	14,1	14,8	9,4	11,4		
4 (En cas que n'hàgiu fet) Les pràctiques han estat adequades per aprofitar l'assignatura	n 16	9	7	5	5	4	9	17	20	22	12	23	6,38	3,03
	% 10,7	6,0	4,7	3,4	3,4	2,7	6,0	11,4	13,4	14,8	8,1	15,4		
5 Els espais i equipaments han estat els adients per a les activitats dutes a terme	n 6	2	6	11	1	7	13	20	19	24	17	23	6,66	2,68
	% 4,0	1,3	4,0	7,4	0,7	4,7	8,7	13,4	12,8	16,1	11,4	15,4		
6 El volum de feina exigit ha estat proporcional als crèdits de l'assignatura	n 0	13	9	6	3	7	13	16	25	16	20	21	6,12	3,14
	% ---	8,7	6,0	4,0	2,0	4,7	8,7	10,7	16,8	10,7	13,4	14,1		
7 Les activitats d'avaluació han estat les adequades	n 8	18	3	8	7	4	20	11	23	15	11	21	5,76	3,23
	% 5,4	12,1	2,0	5,4	4,7	2,7	13,4	7,4	15,4	10,1	7,4	14,1		
8 (En cas d'haver tingut més d'un professor/a) La coordinació entre el professorat de l'assignatura ha estat adequada	n 37	8	4	4	3	4	18	14	14	19	7	17	6,20	2,90
	% 24,8	5,4	2,7	2,7	2,0	2,7	12,1	9,4	9,4	12,8	4,7	11,4		

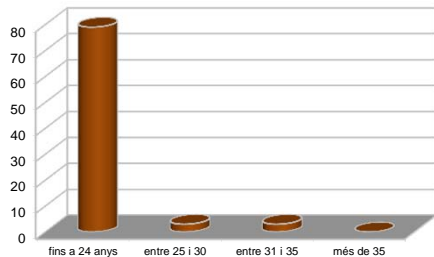
Resum de les dades identificadores de l'alumnat participant

SEXE



	Home	Dona	ns/nc
n	30	55	64
%	20,13%	36,91%	42,95%

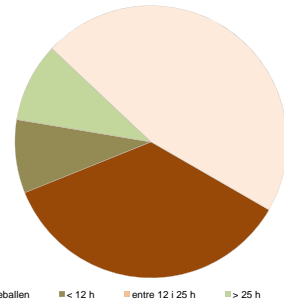
EDAT



	Fins a 24	entre 25 i 30	entre 31 i 35	més de 35	ns/nc
n	79	3	3	0	64
%	53,02%	2,01%	2,01%	0,00%	42,95%

Edat mitjana: 20,9 anys mínima: 19 anys
 màxima: 33 anys

TREBALL



	No treballen	< 12 h	entre 12 i 25 h	> 25 h	ns/nc
n	53	13	0	14	69
%	35,57%	8,72%	0,00%	9,40%	46,31%

Enquesta d'opinió sobre les assignatures de Grau
INFORME AGREGAT DEL PROFESSORAT DEL GRAU
CIÈNCIES AMBIENTALS

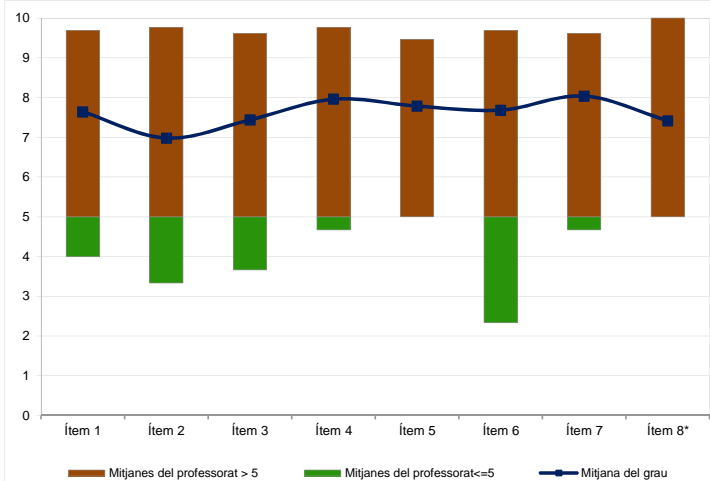
Curs 2013 - 2014
1r semestre

Alumnat matriculat en els grups participants: **1.641**
 Nombre d'enquestes emplenades: **157**

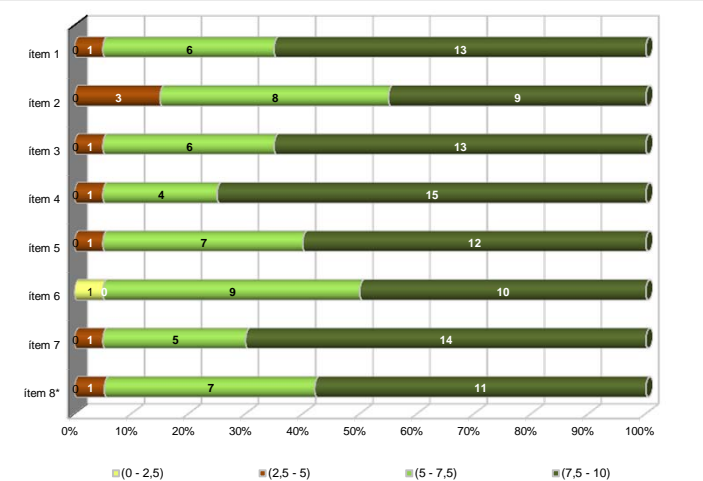
Percentatge de resposta: **9,57%**

Gràfics de mitjanes

Mitjana del grau i mitjana mínima i màxima del professorat participant en l'enquesta



Distribució per intervals de les puntuacions mitjanes del professorat del grau que ha participat en l'enquesta

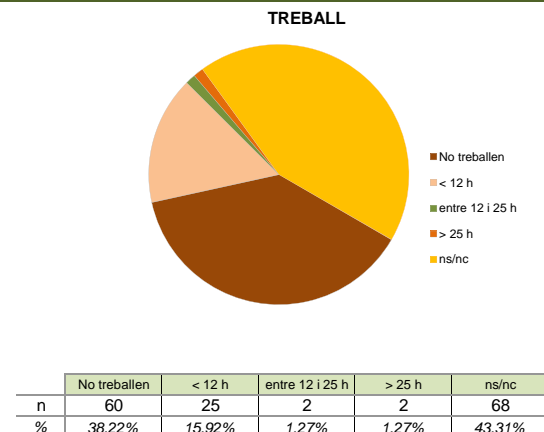
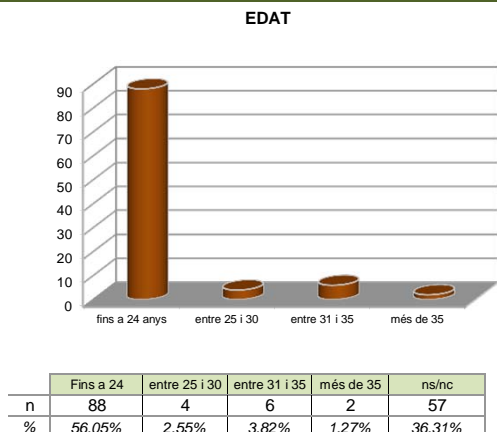
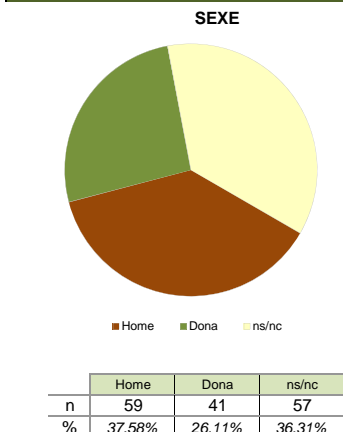


*Aquest ítem no sempre té resposta atès que és un ítem condicional

Taula de freqüències de les respostes (%)

	Escala de valoració											Mitjana	Desviació	
	nc	0	1	2	3	4	5	6	7	8	9			10
1 En general, estic satisfet/a amb l'activitat docent duta a terme pel professor/a de l'assignatura	n 0	4	0	5	4	5	7	12	18	27	41	34	7,64	2,40
	% ---	2,5	---	3,2	2,5	3,2	4,5	7,6	11,5	17,2	26,1	21,7		
2 La manera de desenvolupar l'activitat docent aconsegueix motivar l'alumnat	n 0	8	3	6	4	5	11	15	25	22	27	31	6,98	2,80
	% ---	5,1	1,9	3,8	2,5	3,2	7,0	9,6	15,9	14,0	17,2	19,7		
3 Transmet amb claredat els continguts de l'assignatura	n 2	6	2	4	5	3	8	9	26	20	40	32	7,44	2,61
	% 1,3	3,8	1,3	2,5	3,2	1,9	5,1	5,7	16,6	12,7	25,5	20,4		
4 L'activitat docent ha permès complir el programa de l'assignatura	n 6	2	1	1	3	4	9	7	16	34	37	37	7,96	2,10
	% 3,8	1,3	0,6	0,6	1,9	2,5	5,7	4,5	10,2	21,7	23,6	23,6		
5 Les activitats d'avaluació proposades pel professor/a han estat adequades a l'assignatura	n 7	2	1	0	3	4	9	11	25	31	32	32	7,79	2,04
	% 4,5	1,3	0,6	---	1,9	2,5	5,7	7,0	15,9	19,7	20,4	20,4		
6 El material d'estudi i de consulta proposat (bibliografia, documents, recursos didàctics, etc.) ha estat útil per a l'aprenentatge de l'assignatura	n 8	2	0	0	4	5	12	12	20	35	29	30	7,68	2,04
	% 5,1	1,3	---	---	2,5	3,2	7,6	7,6	12,7	22,3	18,5	19,1		
7 Manté un bon clima de comunicació i relació amb l'alumnat	n 4	4	1	1	3	3	9	3	20	20	47	42	8,04	2,28
	% 2,5	2,5	0,6	0,6	1,9	1,9	5,7	1,9	12,7	12,7	29,9	26,8		
8 (En cas que n'hàgiu fet) Les activitats proposades pel professor/a al Campus Virtual han estat útils en el procés d'aprenentatge de l'assignatura	n 32	4	0	0	4	4	10	8	25	25	24	21	7,42	2,26
	% 20,4	2,5	---	---	2,5	2,5	6,4	5,1	15,9	15,9	15,3	13,4		

Resum de les dades identificadores de l'alumnat participant



Edat mitjana: 21,4 anys mínima: 18 anys
 màxima: 38 anys

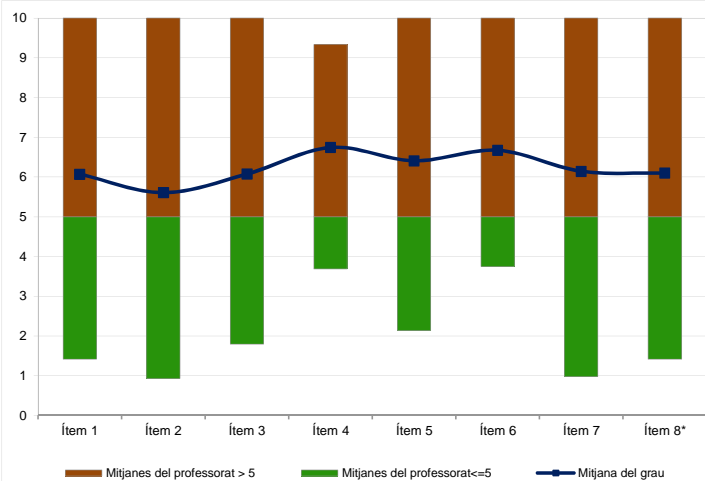
Curs 2013 - 2014
2n semestre

Alumnat matriculat en els grups participants: 2.005
Nombre d'enquestes emplenades: 237

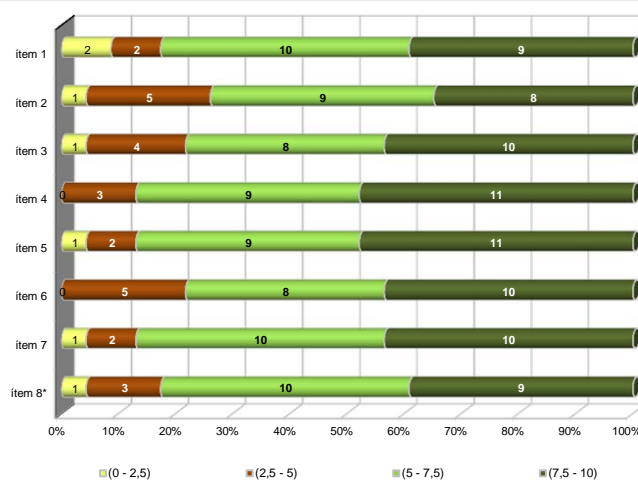
Percentatge de resposta: **11,82%**

Gràfics de mitjanes

Mitjana del grau i mitjana mínima i màxima del professorat participant en l'enquesta



Distribució per intervals de les puntuacions mitjanes del professorat del grau que ha participat en l'enquesta



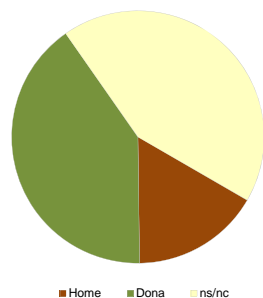
*Aquest ítem no sempre té resposta atès que és un ítem condicional

Taula de freqüències de les respostes (%)

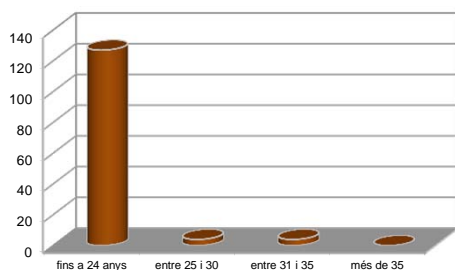
		Escala de valoració											Mitjana	Desviació	
		nc	0	1	2	3	4	5	6	7	8	9			10
1	En general, estic satisfet/a amb l'activitat docent duta a terme pel professor/a de l'assignatura	n 1	24	8	14	12	10	13	23	38	36	16	42	6,07	3,23
		%	0,4	10,1	3,4	5,9	5,1	4,2	5,5	9,7	16,0	15,2	6,8	17,7	
2	La manera de desenvolupar l'activitat docent aconsegueix motivar l'alumnat	n 0	41	12	7	10	6	26	19	27	26	22	41	5,61	3,55
		%	---	17,3	5,1	3,0	4,2	2,5	11,0	8,0	11,4	11,0	9,3	17,3	
3	Transmet amb claredat els continguts de l'assignatura	n 3	26	14	6	9	8	17	27	33	32	17	45	6,08	3,30
		%	1,3	11,0	5,9	2,5	3,8	3,4	7,2	11,4	13,9	13,5	7,2	19,0	
4	L'activitat docent ha permès complir el programa de l'assignatura	n 10	14	7	4	7	5	22	24	37	41	26	40	6,74	2,82
		%	4,2	5,9	3,0	1,7	3,0	2,1	9,3	10,1	15,6	17,3	11,0	16,9	
5	Les activitats d'avaluació proposades pel professor/a han estat adequades a l'assignatura	n 15	20	13	5	7	7	16	18	33	36	26	41	6,41	3,20
		%	6,3	8,4	5,5	2,1	3,0	3,0	6,8	7,6	13,9	15,2	11,0	17,3	
6	El material d'estudi i de consulta proposat (bibliografia, documents, recursos didàctics, etc.) ha estat útil per a l'aprenentatge de l'assignatura	n 16	16	6	7	12	4	18	23	22	41	27	45	6,67	3,04
		%	6,8	6,8	2,5	3,0	5,1	1,7	7,6	9,7	9,3	17,3	11,4	19,0	
7	Manté un bon clima de comunicació i relació amb l'alumnat	n 4	35	8	3	11	9	12	20	29	35	24	47	6,15	3,47
		%	1,7	14,8	3,4	1,3	4,6	3,8	5,1	8,4	12,2	14,8	10,1	19,8	
8	(En cas que n'hàgiu fet) Les activitats proposades pel professor/a al Campus Virtual han estat útils en el procés d'aprenentatge de l'assignatura	n 89	18	8	2	5	5	17	10	18	28	9	28	6,10	3,32
		%	37,6	7,6	3,4	0,8	2,1	2,1	7,2	4,2	7,6	11,8	3,8	11,8	

Resum de les dades identificadores de l'alumnat participant

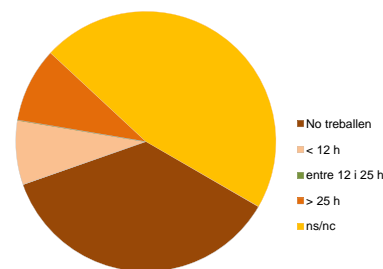
SEXE



EDAT



TREBALL



Home	Dona	ns/nc
n 39	96	102
% 16,46%	40,51%	43,04%

Fins a 24	entre 25 i 30	entre 31 i 35	més de 35	ns/nc
n 127	4	4	0	102
% 53,59%	1,69%	1,69%	0,00%	43,04%

No treballen	< 12 h	entre 12 i 25 h	> 25 h	ns/nc
n 86	19	0	22	110
% 36,29%	8,02%	0,00%	9,28%	46,41%

Edat mitjana: 20,7 anys mínima: 19 anys
màxima: 33 anys