

# Ciències Ambientals

## MÒDUL ASSIGNATURA

1r semestre

2n semestre

## MÒDUL PROFESSORAT

1r semestre

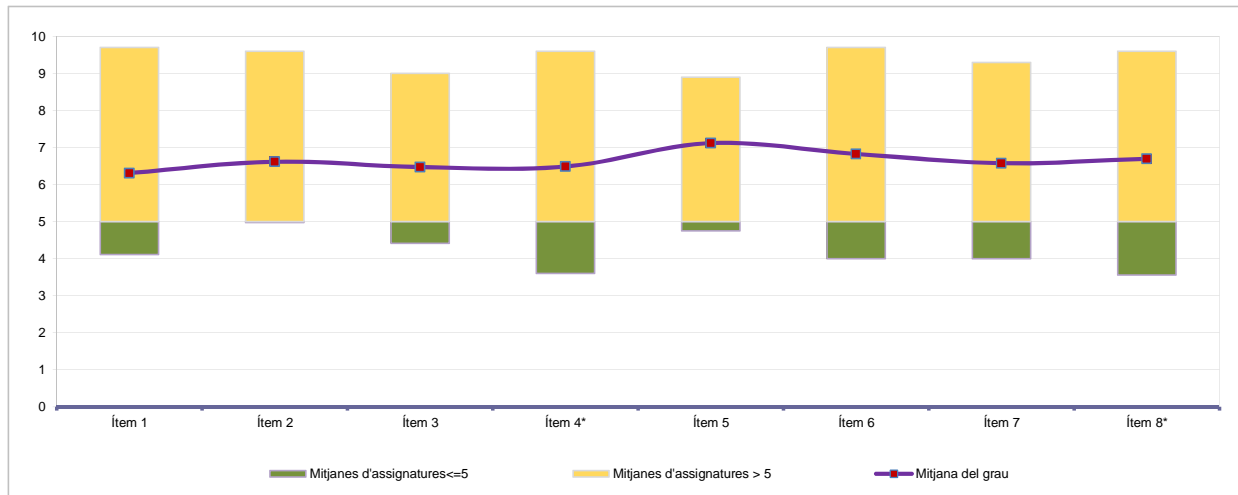
2n semestre

Curs 2012 - 2013  
 1r semestre

Alumnat matriculat en els grups participants amb informe: 1.405  
 Nombre d'enquestes emplenades: 236

Percentatge de resposta 16,80%

Mitjana del grau i mitjana mínima i màxima de les assignatures amb resposta en l'enquesta



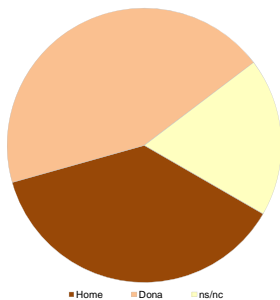
\* Aquests ítems no sempre tenen resposta atès que són ítems condicionals

Taula de freqüències de les respostes (%)

	Escala de valoració											Mitjana	Desviació	
	nc	0	1	2	3	4	5	6	7	8	9			10
1 En general, estic satisfet/a amb l'assignatura	n 1	6	8	8	12	12	28	40	37	40	24	20	6,31	2,48
2 El pla docent de l'assignatura és clar, complet i precís	n 0	2	5	12	12	14	31	22	36	43	32	27	6,62	2,46
3 Les activitats formatives (classes magistrals, exercicis, seminaris, etc.) han estat adequades per aprofitar l'assignatura	n 2	5	7	9	12	13	33	19	38	50	24	24	6,47	2,52
4 (En cas que n'hàgiu fet) Les pràctiques han estat adequades per aprofitar l'assignatura	n 44	8	6	10	7	10	28	13	21	39	19	31	6,48	2,83
5 Els espais i equipaments han estat els adients per a les activitats dutes a terme	n 5	5	2	2	3	5	31	28	45	47	34	29	7,12	2,14
6 El volum de feina exigit ha estat proporcional als crèdits de l'assignatura	n 1	3	9	6	6	7	30	33	36	42	29	34	6,83	2,44
7 Les activitats d'avaluació han estat les adequades	n 9	6	5	10	11	5	30	33	37	35	22	33	6,58	2,56
8 (En cas d'haver tingut més d'un professor/a) La coordinació entre el professorat de l'assignatura ha estat adequada	n 55	9	3	2	12	5	30	16	23	22	24	35	6,70	2,78

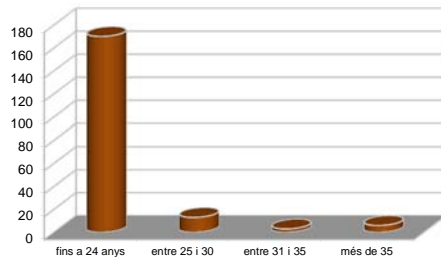
Resum de les dades identificadores de l'alumnat participant

SEXE



	Home	Dona	ns/nc
n	88	104	44
%	37,29%	44,07%	18,64%

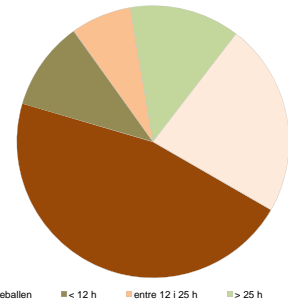
EDAT



	Fins a 24	entre 25 i 30	entre 31 i 35	més de 35	ns/nc
n	170	13	3	6	44
%	72,03%	5,51%	1,27%	2,54%	18,64%

Edat mitjana: 20,4 anys  
 mínima: 17 anys  
 màxima: 44 anys

TREBALL



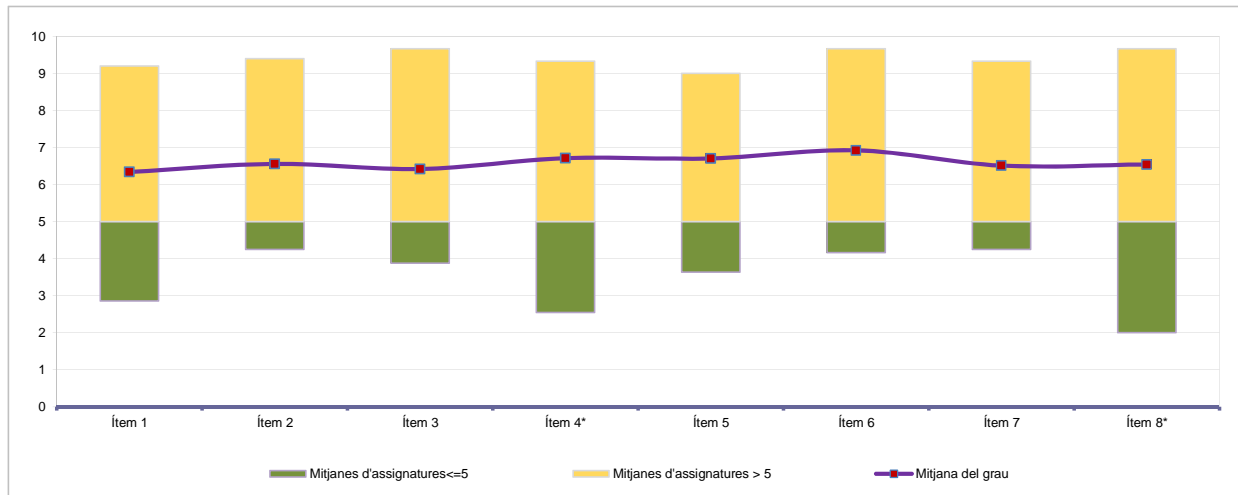
	No treballen	< 12 h	entre 12 i 25 h	> 25 h	ns/nc
n	109	25	17	31	54
%	46,19%	10,59%	7,20%	13,14%	22,88%

Curs 2012 - 2013  
 2n semestre

Alumnat matriculat en els grups participants amb informe: 1.502  
 Nombre d'enquestes emplenades: 134

Percentatge de resposta **8,92%**

Mitjana del grau i mitjana mínima i màxima de les assignatures amb resposta en l'enquesta



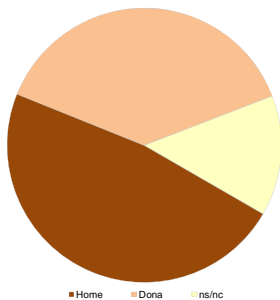
\* Aquests ítems no sempre tenen resposta atès que són ítems condicionals

Taula de freqüències de les respostes (%)

	Escala de valoració											Mitjana	Desviació	
	nc	0	1	2	3	4	5	6	7	8	9			10
1 En general, estic satisfet/a amb l'assignatura	n 1	7	2	4	8	11	11	17	19	23	19	12	6,34	2,69
	% 0,7	5,2	1,5	3,0	6,0	8,2	8,2	12,7	14,2	17,2	14,2	9,0		
2 El pla docent de l'assignatura és clar, complet i precís	n 0	6	1	2	5	10	12	25	21	20	18	14	6,56	2,48
	% ---	4,5	0,7	1,5	3,7	7,5	9,0	18,7	15,7	14,9	13,4	10,4		
3 Les activitats formatives (classes magistrals, exercicis, seminaris, etc.) han estat adequades per aprofitar l'assignatura	n 1	7	2	6	5	7	16	17	21	17	18	17	6,42	2,73
	% 0,7	5,2	1,5	4,5	3,7	5,2	11,9	12,7	15,7	12,7	13,4	12,7		
4 (En cas que n'hàgiu fet) Les pràctiques han estat adequades per aprofitar l'assignatura	n 5	4	4	4	9	7	9	10	22	19	22	19	6,71	2,74
	% 3,7	3,0	3,0	3,0	6,7	5,2	6,7	7,5	16,4	14,2	16,4	14,2		
5 Els espais i equipaments han estat els adients per a les activitats dutes a terme	n 1	6	4	1	1	11	20	9	22	19	21	19	6,71	2,65
	% 0,7	4,5	3,0	0,7	0,7	8,2	14,9	6,7	16,4	14,2	15,7	14,2		
6 El volum de feina exigit ha estat proporcional als crèdits de l'assignatura	n 2	5	1	1	4	7	13	16	24	25	18	18	6,92	2,41
	% 1,5	3,7	0,7	0,7	3,0	5,2	9,7	11,9	17,9	18,7	13,4	13,4		
7 Les activitats d'avaluació han estat les adequades	n 1	10	1	4	3	9	14	9	24	27	16	16	6,51	2,78
	% 0,7	7,5	0,7	3,0	2,2	6,7	10,4	6,7	17,9	20,1	11,9	11,9		
8 (En cas d'haver tingut més d'un professor/a) La coordinació entre el professorat de l'assignatura ha estat adequada	n 29	5	0	5	2	11	13	9	15	15	17	13	6,54	2,67
	% 21,6	3,7	---	3,7	1,5	8,2	9,7	6,7	11,2	11,2	12,7	9,7		

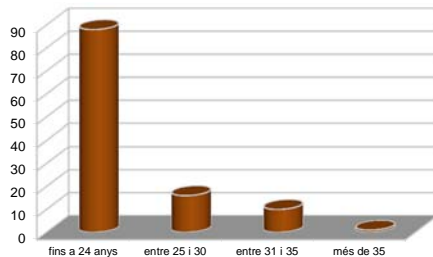
Resum de les dades identificadores de l'alumnat participant

SEXE



	Home	Dona	ns/nc
n	64	51	19
%	47,76%	38,06%	14,18%

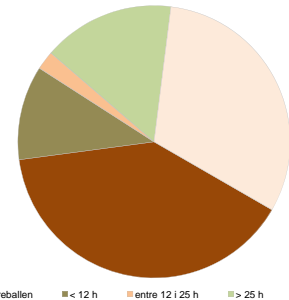
EDAT



	Fins a 24	entre 25 i 30	entre 31 i 35	més de 35	ns/nc
n	88	16	10	1	19
%	65,67%	11,94%	7,46%	0,75%	14,18%

Edat mitjana: 22,3 anys      mínima: 18 anys  
 màxima: 43 anys

TREBALL



	No treballen	< 12 h	entre 12 i 25 h	> 25 h	ns/nc
n	53	15	3	21	42
%	39,55%	11,19%	2,24%	15,67%	31,34%

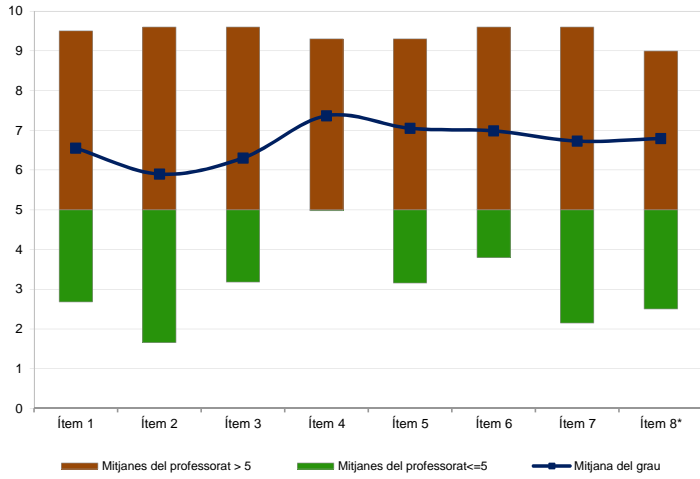
Curs 2012 - 2013  
1r semestre

Alumnat matriculat en els grups participants amb informe: 2.379  
Nombre d'enquestes emplenades: 367

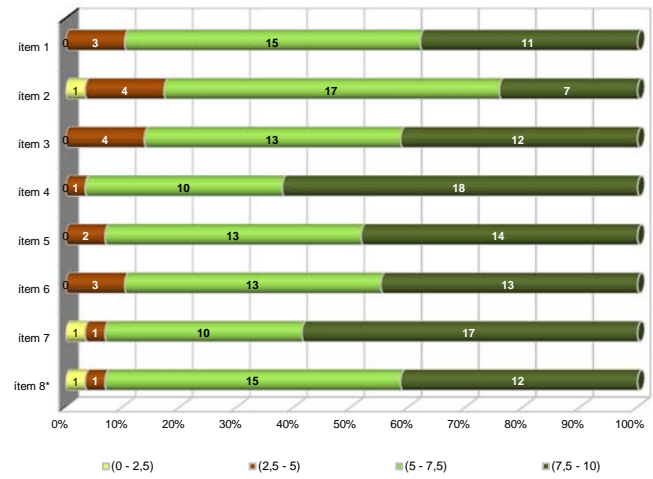
Percentatge de resposta: 15,43%

Gràfics de mitjanes

Mitjana del grau i mitjana mínima i màxima del professorat participant en l'enquesta



Distribució per intervals de les puntuacions mitjanes del professorat del grau que ha participat en l'enquesta



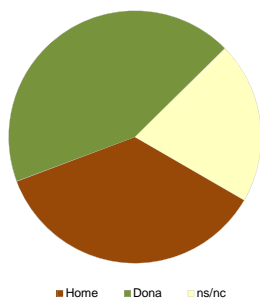
\*Aquest ítem no sempre té resposta atès que és un ítem condicional

Taula de freqüències de les respostes (%)

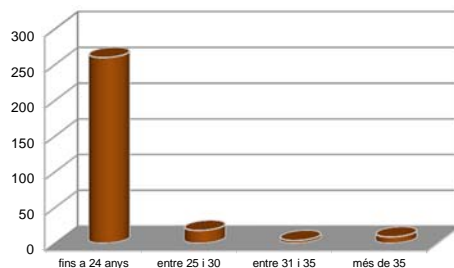
	Escala de valoració											Mitjana	Desviació	
	nc	0	1	2	3	4	5	6	7	8	9			10
1 En general, estic satisfet/a amb l'activitat docent duta a terme pel professor/a de l'assignatura	n 0	17	12	11	17	15	31	47	63	54	51	49	6,55	2,74
	% ---	4,6	3,3	3,0	4,6	4,1	8,4	12,8	17,2	14,7	13,9	13,4		
2 La manera de desenvolupar l'activitat docent aconsegueix motivar l'alumnat	n 0	41	11	13	18	17	46	40	51	40	41	49	5,90	3,13
	% ---	11,2	3,0	3,5	4,9	4,6	12,5	10,9	13,9	10,9	11,2	13,4		
3 Transmet amb claredat els continguts de l'assignatura	n 0	20	10	16	18	22	47	36	55	44	49	50	6,30	2,84
	% ---	5,4	2,7	4,4	4,9	6,0	12,8	9,8	15,0	12,0	13,4	13,6		
4 L'activitat docent ha permès complir el programa de l'assignatura	n 14	7	4	5	5	6	38	39	58	65	62	64	7,37	2,25
	% 3,8	1,9	1,1	1,4	1,4	1,6	10,4	10,6	15,8	17,7	16,9	17,4		
5 Les activitats d'avaluació proposades pel professor/a han estat adequades a l'assignatura	n 6	13	6	9	11	13	31	29	67	66	50	66	7,05	2,57
	% 1,6	3,5	1,6	2,5	3,0	3,5	8,4	7,9	18,3	18,0	13,6	18,0		
6 El material d'estudi i de consulta proposat (bibliografia, documents, recursos didàctics, etc.) ha estat útil per a l'aprenentatge de l'assignatura	n 9	9	7	7	11	17	41	40	56	52	54	64	6,99	2,51
	% 2,5	2,5	1,9	1,9	3,0	4,6	11,2	10,9	15,3	14,2	14,7	17,4		
7 Manté un bon clima de comunicació i relació amb l'alumnat	n 2	29	15	8	13	7	37	28	41	47	58	82	6,73	3,14
	% 0,5	7,9	4,1	2,2	3,5	1,9	10,1	7,6	11,2	12,8	15,8	22,3		
8 (En cas que n'hàgiu fet) Les activitats proposades pel professor/a al Campus Virtual han estat útils en el procés d'aprenentatge de l'assignatura	n 121	17	1	9	4	3	31	24	47	31	37	42	6,80	2,77
	% 33,0	4,6	0,3	2,5	1,1	0,8	8,4	6,5	12,8	8,4	10,1	11,4		

Resum de les dades identificadores de l'alumnat participant

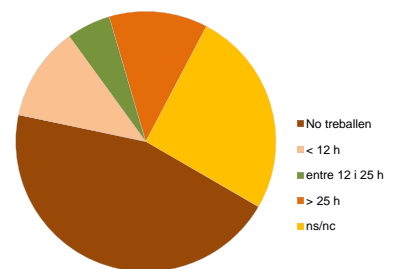
SEXE



EDAT



TREBALL



	Home	Dona	ns/nc
n	132	159	76
%	35,97%	43,32%	20,71%

	Fins a 24	entre 25 i 30	entre 31 i 35	més de 35	ns/nc
n	260	18	4	9	76
%	70,84%	4,90%	1,09%	2,45%	20,71%

	No treballen	< 12 h	entre 12 i 25 h	> 25 h	ns/nc
n	165	43	20	45	94
%	44,96%	11,72%	5,45%	12,26%	25,61%

Edat mitjana: 20,3 anys  
mínima: 17 anys  
màxima: 44 anys

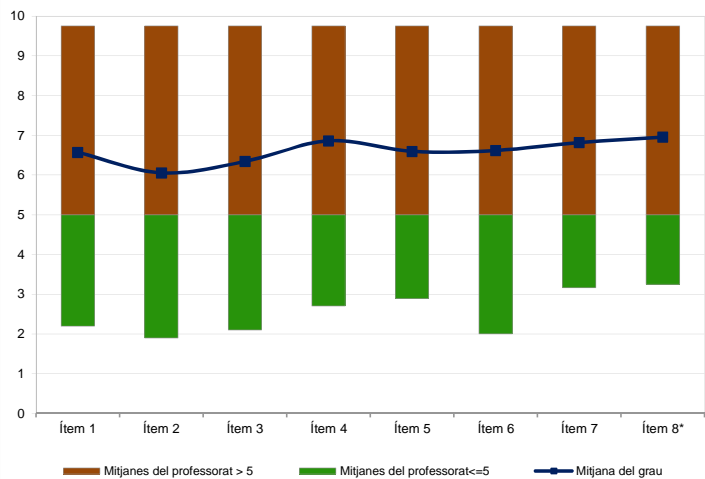
Curs 2012 - 2013  
**2n semestre**

Alumnat matriculat en els grups participants amb informe: 2.205  
 Nombre d'enquestes emplenades: 162

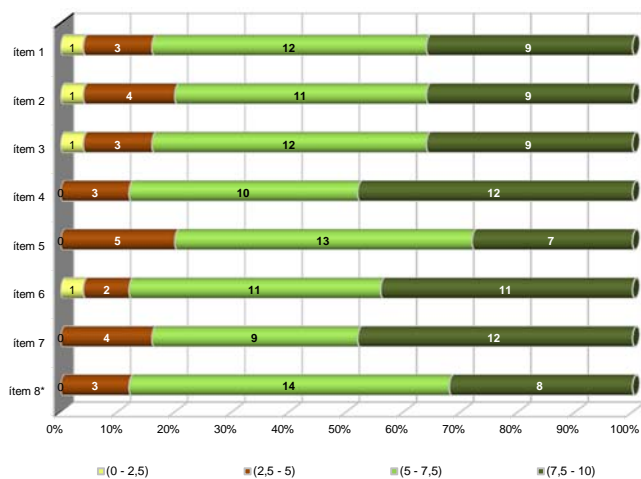
Percentatge de resposta: **7,35%**

**Gràfics de mitjanes**

**Mitjana del grau i mitjana mínima i màxima del professorat participant en l'enquesta**



**Distribució per intervals de les puntuacions mitjanes del professorat del grau que ha participat en l'enquesta**



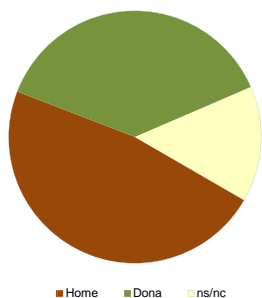
\*Aquest ítem no sempre té resposta atès que és un ítem condicional

**Taula de freqüències de les respostes (%)**

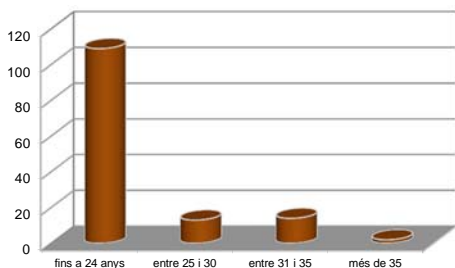
		Escala de valoració											Mitjana	Desviació	
		nc	0	1	2	3	4	5	6	7	8	9			10
1	En general, estic satisfet/a amb l'activitat docent duta a terme pel professor/a de l'assignatura	n 1	9	5	3	5	9	22	17	15	30	21	25	6,57	2,82
		% 0,6	5,6	3,1	1,9	3,1	5,6	13,6	10,5	9,3	18,5	13,0	15,4		
2	La manera de desenvolupar l'activitat docent aconsegueix motivar l'alumnat	n 0	16	5	4	7	13	20	15	20	15	25	22	6,06	3,11
		% ---	9,9	3,1	2,5	4,3	8,0	12,3	9,3	12,3	9,3	15,4	13,6		
3	Transmet amb claredat els continguts de l'assignatura	n 1	15	2	6	2	11	18	22	14	22	29	20	6,34	2,99
		% 0,6	9,3	1,2	3,7	1,2	6,8	11,1	13,6	8,6	13,6	17,9	12,3		
4	L'activitat docent ha permès complir el programa de l'assignatura	n 1	6	4	2	4	6	24	20	20	23	23	29	6,86	2,62
		% 0,6	3,7	2,5	1,2	2,5	3,7	14,8	12,3	12,3	14,2	14,2	17,9		
5	Les activitats d'avaluació proposades pel professor/a han estat adequades a l'assignatura	n 6	9	3	1	7	7	21	23	19	16	29	21	6,60	2,73
		% 3,7	5,6	1,9	0,6	4,3	4,3	13,0	14,2	11,7	9,9	17,9	13,0		
6	El material d'estudi i de consulta proposat (bibliografia, documents, recursos didàctics, etc.) ha estat útil per a l'aprenentatge de l'assignatura	n 7	12	3	3	4	7	18	17	21	19	24	27	6,62	2,93
		% 4,3	7,4	1,9	1,9	2,5	4,3	11,1	10,5	13,0	11,7	14,8	16,7		
7	Manté un bon clima de comunicació i relació amb l'alumnat	n 1	10	5	2	4	10	12	16	19	27	28	28	6,82	2,88
		% 0,6	6,2	3,1	1,2	2,5	6,2	7,4	9,9	11,7	16,7	17,3	17,3		
8	(En cas que n'hàgiu fet) Les activitats proposades pel professor/a al Campus Virtual han estat útils en el procés d'aprenentatge de l'assignatura	n 47	6	3	1	1	6	15	9	15	18	20	21	6,96	2,74
		% 29,0	3,7	1,9	0,6	0,6	3,7	9,3	5,6	9,3	11,1	12,3	13,0		

**Resum de les dades identificadores de l'alumnat participant**

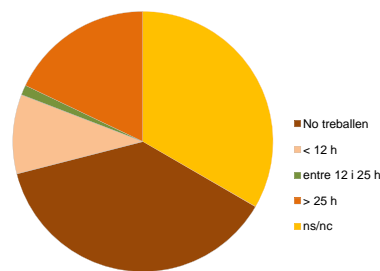
**SEXE**



**EDAT**



**TREBALL**



Home	Dona	ns/nc
n 77	61	24
% 47,53%	37,65%	14,81%

Fins a 24	entre 25 i 30	entre 31 i 35	més de 35	ns/nc
n 109	13	14	2	24
% 67,28%	8,02%	8,64%	1,23%	14,81%

No treballen	< 12 h	entre 12 i 25 h	> 25 h	ns/nc
n 61	16	2	29	54
% 37,65%	9,88%	1,23%	17,90%	33,33%

Edat mitjana: 22,0 anys      mínima: 18 anys  
 màxima: 43 anys