

Ciències Ambientals

MÒDUL ASSIGNATURA

1r semestre

2n semestre

MÒDUL PROFESSORAT

1r semestre

2n semestre

Curs 2011 - 2012

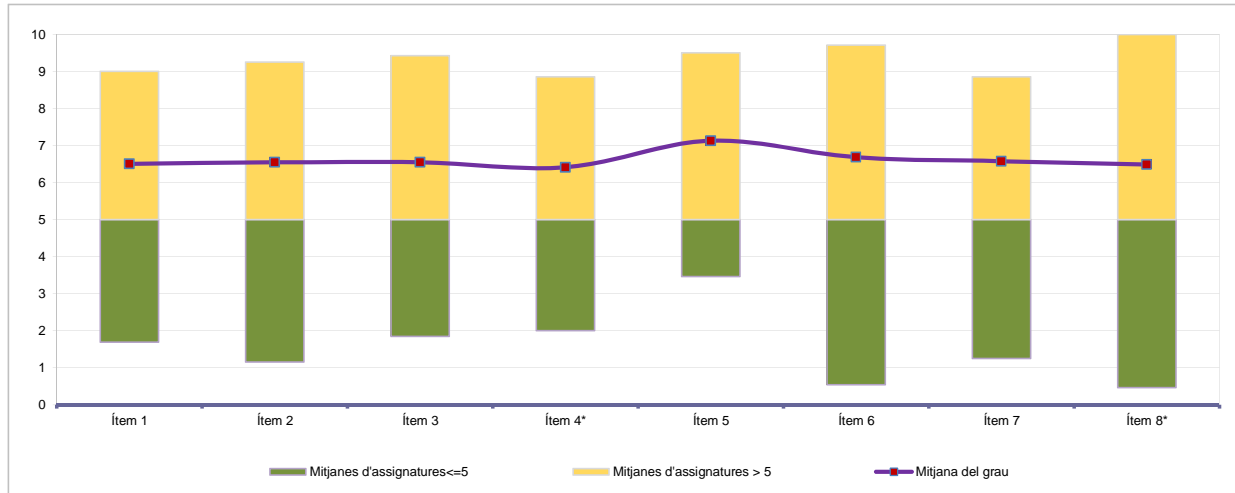
1r semestre

Alumnat matriculat en els grups participants: 1.404
 Nombre d'enquestes emplenades: 337

Percentatge de resposta

24,00%

Mitjana del grau i mitjana mínima i màxima de les assignatures amb resposta en l'enquesta



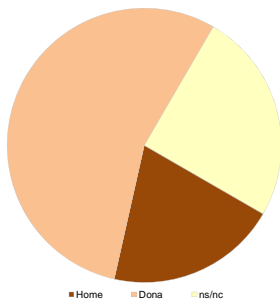
* Aquests ítems no sempre tenen resposta atès que són ítems condicionals

Taula de freqüències de les respostes (%)

	Escala de valoració											Mitjana	Desviació	
	nc	0	1	2	3	4	5	6	7	8	9			10
1 En general, estic satisfet/a amb l'assignatura	n 0	6	11	12	11	18	42	46	61	56	48	26	6,51	2,40
	% ---	1,8	3,3	3,6	3,3	5,3	12,5	13,6	18,1	16,6	14,2	7,7		
2 El pla docent de l'assignatura és clar, complet i precís	n 0	10	6	19	14	17	34	43	56	48	52	38	6,55	2,60
	% ---	3,0	1,8	5,6	4,2	5,0	10,1	12,8	16,6	14,2	15,4	11,3		
3 Les activitats formatives (classes magistrals, exercicis, seminaris, etc.) han estat adequades per aprofitar l'assignatura	n 2	8	11	17	22	10	29	37	60	57	40	44	6,55	2,65
	% 0,6	2,4	3,3	5,0	6,5	3,0	8,6	11,0	17,8	16,9	11,9	13,1		
4 (En cas que n'hàgiu fet) Les pràctiques han estat adequades per aprofitar l'assignatura	n 90	14	10	11	13	12	15	29	30	41	42	30	6,41	2,94
	% 26,7	4,2	3,0	3,3	3,9	3,6	4,5	8,6	8,9	12,2	12,5	8,9		
5 Els espais i equipaments han estat els adients per a les activitats dutes a terme	n 6	8	3	8	8	9	27	37	70	58	60	43	7,13	2,29
	% 1,8	2,4	0,9	2,4	2,4	2,7	8,0	11,0	20,8	17,2	17,8	12,8		
6 El volum de feina exigit ha estat proporcional als crèdits de l'assignatura	n 2	17	7	12	9	12	33	36	51	67	51	40	6,68	2,68
	% 0,6	5,0	2,1	3,6	2,7	3,6	9,8	10,7	15,1	19,9	15,1	11,9		
7 Les activitats d'avaluació han estat les adequades	n 15	8	16	6	12	19	34	34	52	64	42	35	6,58	2,58
	% 4,5	2,4	4,7	1,8	3,6	5,6	10,1	10,1	15,4	19,0	12,5	10,4		
8 (En cas d'haver tingut més d'un professor/a) La coordinació entre el professorat de l'assignatura ha estat adequada	n 117	18	8	3	7	9	21	22	31	37	33	31	6,49	2,97
	% 34,7	5,3	2,4	0,9	2,1	2,7	6,2	6,5	9,2	11,0	9,8	9,2		

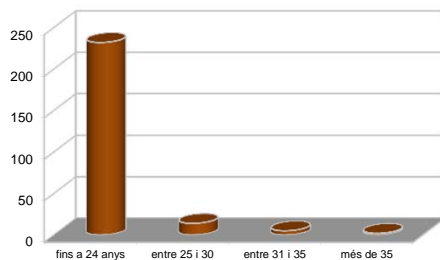
Resum de les dades identificadores de l'alumnat participant

SEXE



	Home	Dona	ns/nc
n	68	185	84
%	20,18%	54,90%	24,93%

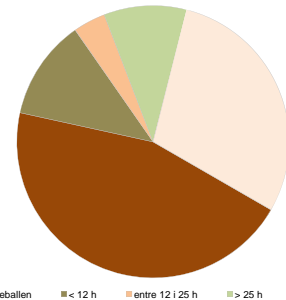
EDAT



	Fins a 24	entre 25 i 30	entre 31 i 35	més de 35	ns/nc
n	232	14	5	2	84
%	68,84%	4,15%	1,48%	0,59%	24,93%

Edat mitjana: 20,3 anys
 mínima: 18 anys
 màxima: 43 anys

TREBALL



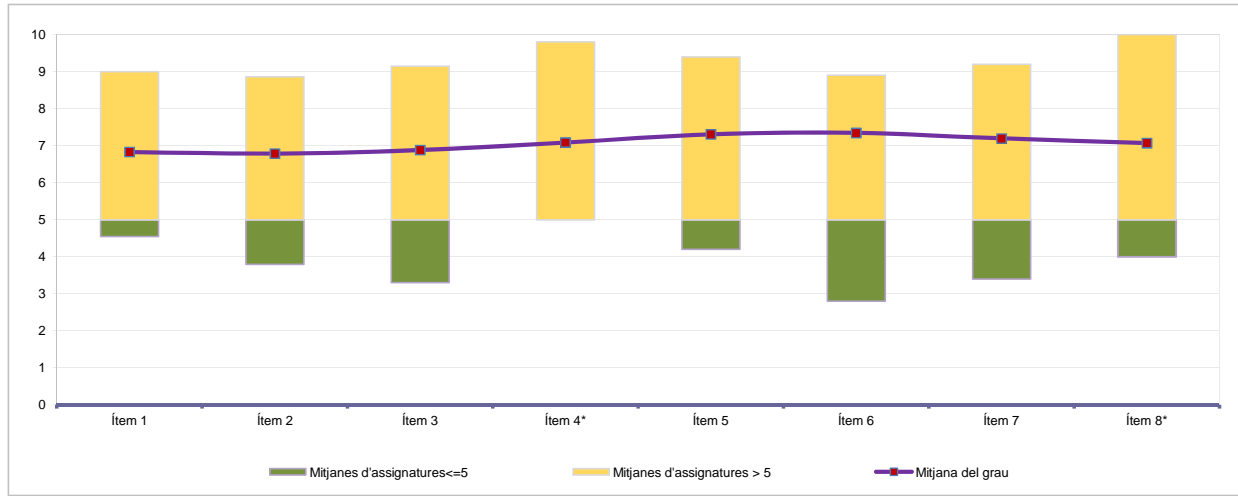
	No treballen	< 12 h	entre 12 i 25 h	> 25 h	ns/nc
n	152	40	13	33	99
%	45,10%	11,87%	3,86%	9,79%	29,38%

Curs 2011 - 2012
 2n semestre

Alumnat matriculat en els grups participants amb informe: 1.458
 Nombre d'enquestes emplenades: 290

Percentatge de resposta 19,89%

Mitjana del grau i mitjana mínima i màxima de les assignatures amb resposta en l'enquesta



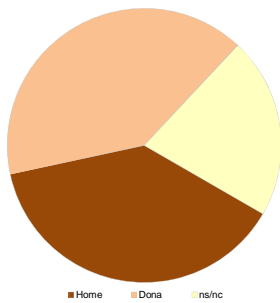
* Aquests ítems no sempre tenen resposta atès que són ítems condicionals

Taula de freqüències de les respostes (%)

	Escala de valoració											Mitjana	Desviació	
	nc	0	1	2	3	4	5	6	7	8	9			10
1 En general, estic satisfet/a amb l'assignatura	n 2	6	5	7	8	15	28	29	61	68	31	30	6,83	2,29
2 El pla docent de l'assignatura és clar, complet i precís	n 1	11	3	10	9	10	24	38	55	57	38	34	6,79	2,48
3 Les activitats formatives (classes magistrals, exercicis, seminaris, etc.) han estat adequades per aprofitar l'assignatura	n 5	9	2	9	12	12	23	32	56	51	40	39	6,88	2,46
4 (En cas que n'hàgiu fet) Les pràctiques han estat adequades per aprofitar l'assignatura	n 15	9	3	10	6	13	20	28	46	45	45	50	7,08	2,56
5 Els espais i equipaments han estat els adients per a les activitats dutes a terme	n 5	7	2	1	0	7	29	40	52	63	43	41	7,31	2,09
6 El volum de feina exigida ha estat proporcional als crèdits de l'assignatura	n 4	5	6	6	8	5	19	26	50	61	51	49	7,34	2,34
7 Les activitats d'avaluació han estat les adequades	n 12	8	1	5	7	6	28	39	37	59	41	47	7,19	2,33
8 (En cas d'haver tingut més d'un professor/a) La coordinació entre el professorat de l'assignatura ha estat adequada	n 73	9	5	2	3	3	30	19	40	33	34	39	7,07	2,55

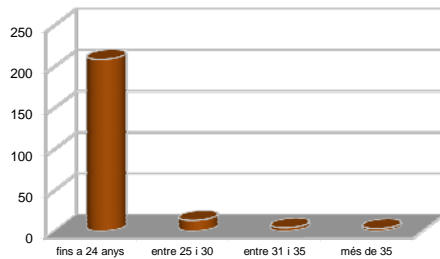
Resum de les dades identificadores de l'alumnat participant

SEXE



	Home	Dona	ns/nc
n	111	117	62
%	38,28%	40,34%	21,38%

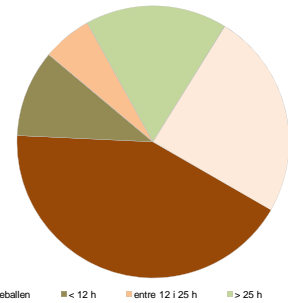
EDAT



	Fins a 24	entre 25 i 30	entre 31 i 35	més de 35	ns/nc
n	208	13	4	3	62
%	71,72%	4,48%	1,38%	1,03%	21,38%

Edat mitjana: 21,2 anys
 mínima: 18 anys
 màxima: 43 anys

TREBALL



	No treballen	< 12 h	entre 12 i 25 h	> 25 h	ns/nc
n	123	30	17	49	71
%	42,41%	10,34%	5,86%	16,90%	24,48%

Curs 2011 - 2012

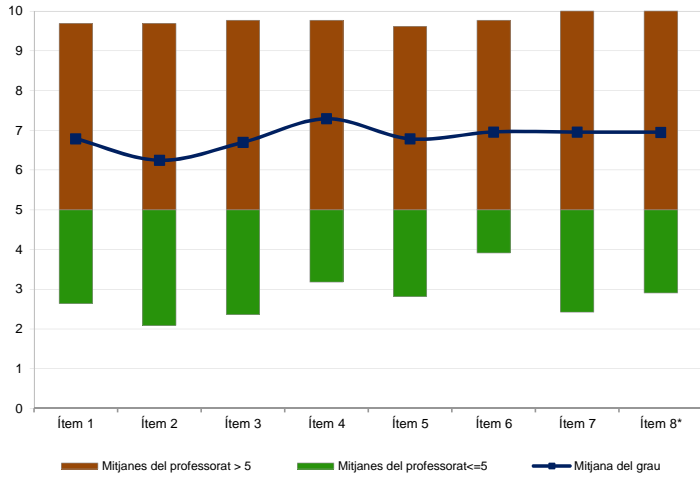
1r semestre

Alumnat matriculat en els grups participants: 2.339
 Nombre d'enquestes emplenades: 483

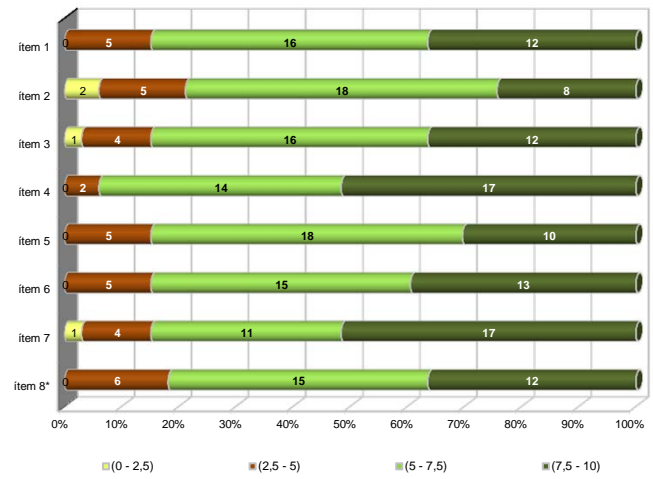
Percentatge de resposta: **20,65%**

Gràfics de mitjanes

Mitjana del grau i mitjana mínima i màxima del professorat participant en l'enquesta



Distribució per intervals de les puntuacions mitjanes del professorat del grau que ha participat en l'enquesta



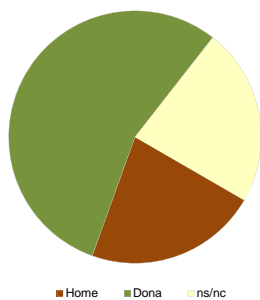
*Aquest ítem no sempre té resposta atès que és un ítem condicional

Taula de freqüències de les respostes (%)

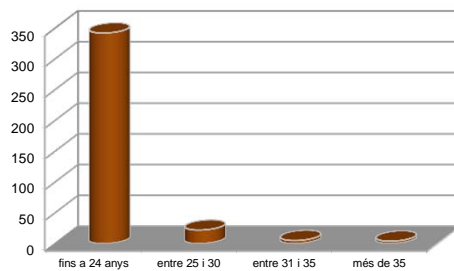
		Escala de valoració											Mitjana	Desviació	
		nc	0	1	2	3	4	5	6	7	8	9			10
1	En general, estic satisfet/a amb l'activitat docent duta a terme pel professor/a de l'assignatura	n 0	15	14	21	17	14	41	63	75	75	72	76	6,79	2,66
		% ---	3,1	2,9	4,3	3,5	2,9	8,5	13,0	15,5	15,5	14,9	15,7		
2	La manera de desenvolupar l'activitat docent aconsegueix motivar l'alumnat	n 1	32	21	14	32	30	38	54	70	59	51	81	6,24	3,02
		% 0,2	6,6	4,3	2,9	6,6	6,2	7,9	11,2	14,5	12,2	10,6	16,8		
3	Transmet amb claredat els continguts de l'assignatura	n 3	17	18	19	27	15	36	55	75	68	61	89	6,70	2,81
		% 0,6	3,5	3,7	3,9	5,6	3,1	7,5	11,4	15,5	14,1	12,6	18,4		
4	L'activitat docent ha permès complir el programa de l'assignatura	n 10	6	5	12	8	19	52	36	87	84	77	87	7,29	2,28
		% 2,1	1,2	1,0	2,5	1,7	3,9	10,8	7,5	18,0	17,4	15,9	18,0		
5	Les activitats d'avaluació proposades pel professor/a han estat adequades a l'assignatura	n 13	13	13	17	19	20	39	58	78	67	80	66	6,79	2,61
		% 2,7	2,7	2,7	3,5	3,9	4,1	8,1	12,0	16,1	13,9	16,6	13,7		
6	El material d'estudi i de consulta proposat (bibliografia, documents, recursos didàctics, etc.) ha estat útil per a l'aprenentatge de l'assignatura	n 14	10	11	15	14	12	46	53	83	90	66	69	6,96	2,45
		% 2,9	2,1	2,3	3,1	2,9	2,5	9,5	11,0	17,2	18,6	13,7	14,3		
7	Manté un bon clima de comunicació i relació amb l'alumnat	n 1	24	21	16	17	14	35	37	58	69	73	118	6,95	3,00
		% 0,2	5,0	4,3	3,3	3,5	2,9	7,2	7,7	12,0	14,3	15,1	24,4		
8	(En cas que n'hàgiu fet) Les activitats proposades pel professor/a al Campus Virtual han estat útils en el procés d'aprenentatge de l'assignatura	n 158	15	8	8	7	6	32	41	59	32	55	62	6,95	2,70
		% 32,7	3,1	1,7	1,7	1,4	1,2	6,6	8,5	12,2	6,6	11,4	12,8		

Resum de les dades identificadores de l'alumnat participant

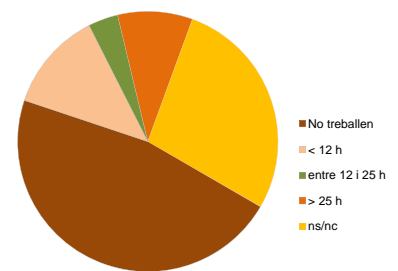
SEXE



EDAT



TREBALL



	Home	Dona	ns/nc
n	107	266	110
%	22,15%	55,07%	22,77%

	Fins a 24	entre 25 i 30	entre 31 i 35	més de 35	ns/nc
n	342	22	5	4	110
%	70,81%	4,55%	1,04%	0,83%	22,77%

	No treballen	< 12 h	entre 12 i 25 h	> 25 h	ns/nc
n	226	60	18	45	134
%	46,79%	12,42%	3,73%	9,32%	27,74%

Edat mitjana: 20,2 anys
 mínima: 18 anys
 màxima: 43 anys

Curs 2011 - 2012

2n semestre

Alumnat matriculat en els grups participants amb informe: 2.359

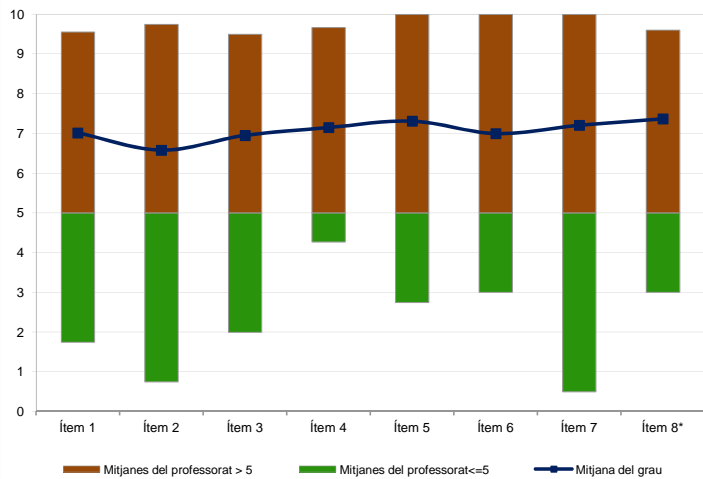
Nombre d'enquestes emplenades: 400

Percentatge de resposta

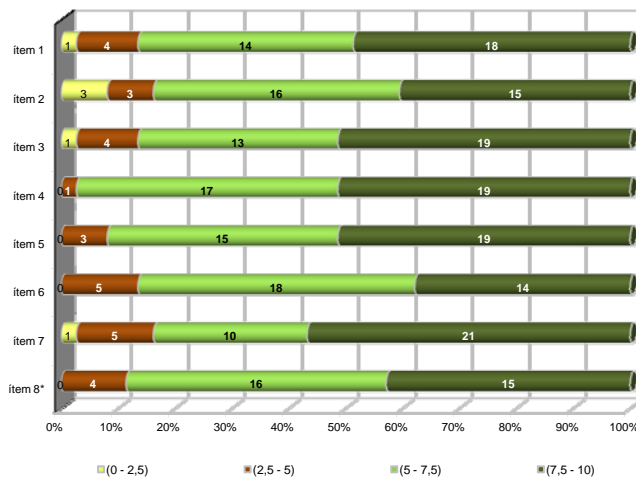
16,96%

Gràfics de mitjanes

Mitjana del grau i mitjana mínima i màxima del professorat participant en l'enquesta



Distribució per intervals de les puntuacions mitjanes del professorat del grau que ha participat en l'enquesta



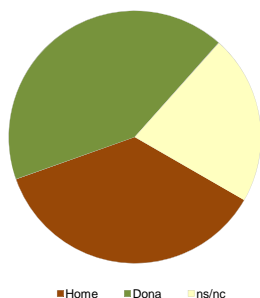
*Aquest ítem no sempre té resposta atès que és un ítem condicional

Taula de freqüències de les respostes (%)

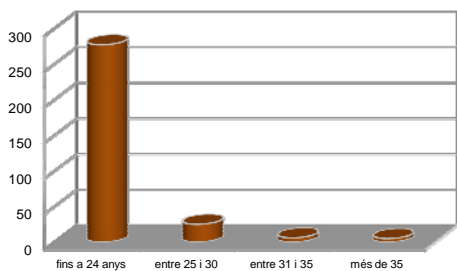
		Escala de valoració											Mitjana	Desviació	
		nc	0	1	2	3	4	5	6	7	8	9			10
1	En general, estic satisfet/a amb l'activitat docent duta a terme pel professor/a de l'assignatura	n 0	13	12	11	9	16	37	48	50	58	66	80	7,02	2,68
		% ---	3,3	3,0	2,8	2,3	4,0	9,3	12,0	12,5	14,5	16,5	20,0		
2	La manera de desenvolupar l'activitat docent aconsegueix motivar l'alumnat	n 1	27	15	18	10	14	40	43	50	46	48	88	6,58	3,07
		% 0,3	6,8	3,8	4,5	2,5	3,5	10,0	10,8	12,5	11,5	12,0	22,0		
3	Transmet amb claredat els continguts de l'assignatura	n 1	20	11	16	11	15	28	42	52	50	59	95	6,95	2,91
		% 0,3	5,0	2,8	4,0	2,8	3,8	7,0	10,5	13,0	12,5	14,8	23,8		
4	L'activitat docent ha permès complir el programa de l'assignatura	n 4	11	4	11	11	14	34	51	65	52	62	81	7,15	2,50
		% 1,0	2,8	1,0	2,8	2,8	3,5	8,5	12,8	16,3	13,0	15,5	20,3		
5	Les activitats d'avaluació proposades pel professor/a han estat adequades a l'assignatura	n 20	14	7	4	5	11	38	41	52	59	58	91	7,31	2,56
		% 5,0	3,5	1,8	1,0	1,3	2,8	9,5	10,3	13,0	14,8	14,5	22,8		
6	El material d'estudi i de consulta proposat (bibliografia, documents, recursos didàctics, etc.) ha estat útil per a l'aprenentatge de l'assignatura	n 14	18	5	6	7	14	53	37	65	45	55	81	7,00	2,64
		% 3,5	4,5	1,3	1,5	1,8	3,5	13,3	9,3	16,3	11,3	13,8	20,3		
7	Manté un bon clima de comunicació i relació amb l'alumnat	n 3	19	14	8	9	13	31	41	38	51	54	119	7,20	2,92
		% 0,8	4,8	3,5	2,0	2,3	3,3	7,8	10,3	9,5	12,8	13,5	29,8		
8	(En cas que n'hàgiu fet) Les activitats proposades pel professor/a al Campus Virtual han estat útils en el procés d'aprenentatge de l'assignatura	n 117	11	6	4	5	7	24	27	42	36	46	75	7,37	2,65
		% 29,3	2,8	1,5	1,0	1,3	1,8	6,0	6,8	10,5	9,0	11,5	18,8		

Resum de les dades identificadores de l'alumnat participant

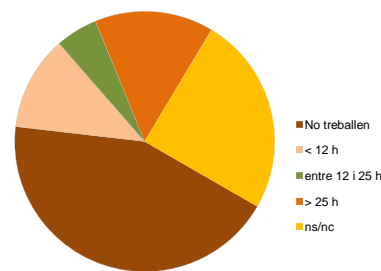
SEXE



EDAT



TREBALL



Edat mitjana: 21,5 anys
 mínima: 18 anys
 màxima: 43 anys