

Ciències Biomèdiques

MÒDUL ASSIGNATURA

1r semestre

2n semestre

MÒDUL PROFESSORAT

1r semestre

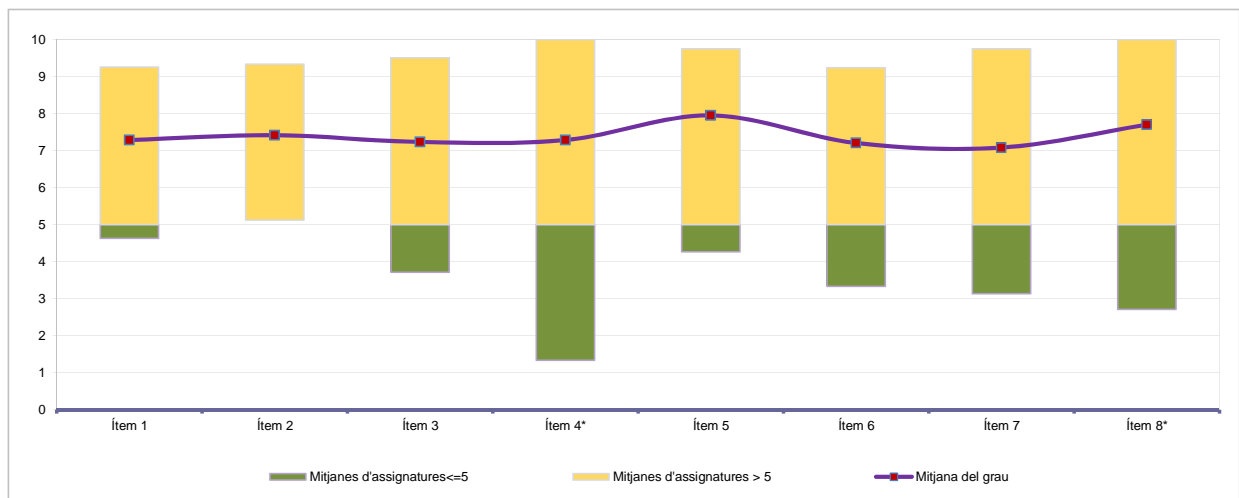
2n semestre

Curs 2013 - 2014
1r semestre

Alumnat matriculat en els grups participants: **2.245**
 Nombre d'enquestes emplenades: **433**

Percentatge de resposta **19,29%**

Mitjana del grau i mitjana mínima i màxima de les assignatures amb resposta en l'enquesta



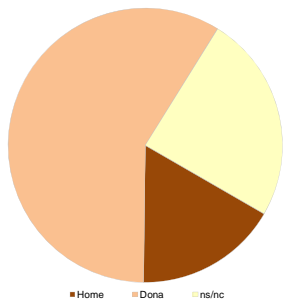
* Aquests ítems no sempre tenen resposta atès que són ítems condicionals

Taula de freqüències de les respostes (%)

	Escala de valoració											Mitjana	Desviació	
	nc	0	1	2	3	4	5	6	7	8	9			10
1 En general, estic satisfet/a amb l'assignatura	n 1	2	6	5	9	15	27	51	97	105	66	49	7,28	1,96
2 El pla docent de l'assignatura és clar, complet i precís	n 2	5	4	7	3	13	26	45	97	95	83	53	7,41	1,99
3 Les activitats formatives (classes magistrals, exercicis, seminaris, etc.) han estat adequades per aprofitar l'assignatura	n 4	5	6	6	9	15	41	44	83	94	65	61	7,23	2,15
4 (En cas que n'hàgiu fet) Les pràctiques han estat adequades per aprofitar l'assignatura	n 113	7	7	5	9	10	29	31	47	56	51	68	7,28	2,47
5 Els espais i equipaments han estat els adients per a les activitats dutes a terme	n 8	2	5	4	2	5	21	18	83	103	99	83	7,95	1,83
6 El volum de feina exigit ha estat proporcional als crèdits de l'assignatura	n 2	6	11	14	7	19	24	37	81	92	77	63	7,20	2,37
7 Les activitats d'avaluació han estat les adequades	n 5	9	12	11	13	12	36	41	67	87	82	58	7,08	2,46
8 (En cas d'haver tingut més d'un professor/a) La coordinació entre el professorat de l'assignatura ha estat adequada	n 96	4	4	2	2	11	18	29	59	82	57	69	7,70	2,03

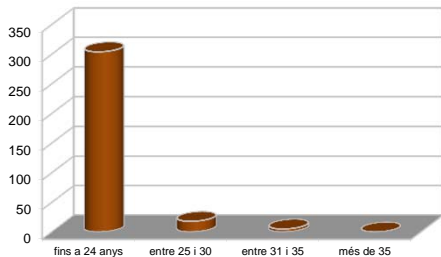
Resum de les dades identificadores de l'alumnat participant

SEXE



	Home	Dona	ns/nc
n	73	254	106
%	16,86%	58,66%	24,48%

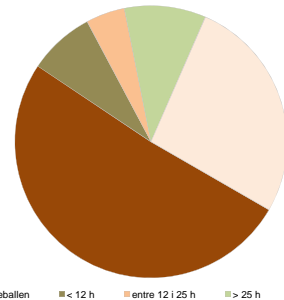
EDAT



	Fins a 24	entre 25 i 30	entre 31 i 35	més de 35	ns/nc
n	304	18	5	0	106
%	70,21%	4,16%	1,15%	0,00%	24,48%

Edat mitjana: 19,9 anys mínima: 17 anys
 màxima: 32 anys

TREBALL



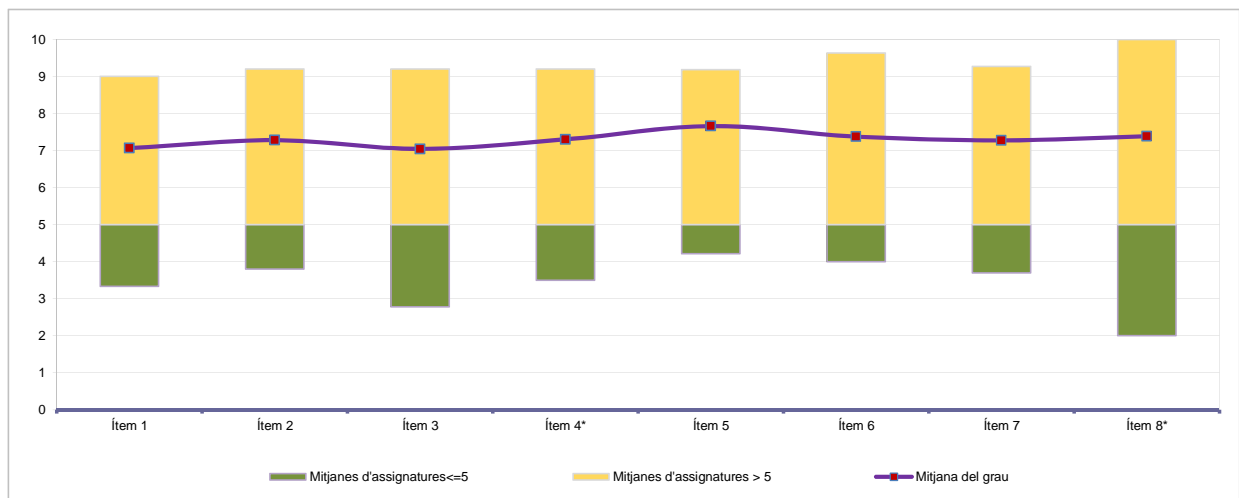
	No treballen	< 12 h	entre 12 i 25 h	> 25 h	ns/nc
n	221	34	20	42	116
%	51,04%	7,85%	4,62%	9,70%	26,79%

Curs 2013 - 2014
2n semestre

Alumnat matriculat en els grups participants: **1.777**
 Nombre d'enquestes emplenades: **253**

Percentatge de resposta **14,24%**

Mitjana del grau i mitjana mínima i màxima de les assignatures amb resposta en l'enquesta



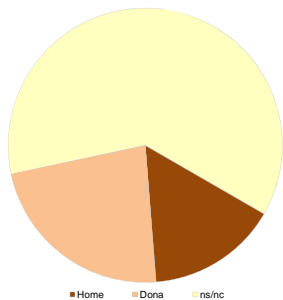
* Aquests ítems no sempre tenen resposta atès que són ítems condicionals

Taula de freqüències de les respostes (%)

	Escala de valoració											Mitjana	Desviació	
	nc	0	1	2	3	4	5	6	7	8	9			10
1 En general, estic satisfet/a amb l'assignatura	n 1	6	3	5	5	5	22	38	50	49	38	31	7,06	2,24
	% 0,4	2,4	1,2	2,0	2,0	2,0	8,7	15,0	19,8	19,4	15,0	12,3		
2 El pla docent de l'assignatura és clar, complet i precís	n 4	3	3	5	5	15	13	30	45	43	49	38	7,28	2,23
	% 1,6	1,2	1,2	2,0	2,0	5,9	5,1	11,9	17,8	17,0	19,4	15,0		
3 Les activitats formatives (classes magistrals, exercicis, seminaris, etc.) han estat adequades per aprofitar l'assignatura	n 1	5	4	12	7	9	17	25	48	42	47	36	7,04	2,47
	% 0,4	2,0	1,6	4,7	2,8	3,6	6,7	9,9	19,0	16,6	18,6	14,2		
4 (En cas que n'hàgiu fet) Les pràctiques han estat adequades per aprofitar l'assignatura	n 17	5	3	7	6	7	18	26	31	45	43	45	7,30	2,43
	% 6,7	2,0	1,2	2,8	2,4	2,8	7,1	10,3	12,3	17,8	17,0	17,8		
5 Els espais i equipaments han estat els adients per a les activitats dutes a terme	n 2	3	2	5	4	6	17	15	36	57	68	38	7,66	2,10
	% 0,8	1,2	0,8	2,0	1,6	2,4	6,7	5,9	14,2	22,5	26,9	15,0		
6 El volum de feina exigit ha estat proporcional als crèdits de l'assignatura	n 2	1	3	8	4	10	25	21	35	51	54	39	7,37	2,20
	% 0,8	0,4	1,2	3,2	1,6	4,0	9,9	8,3	13,8	20,2	21,3	15,4		
7 Les activitats d'avaluació han estat les adequades	n 5	5	4	4	4	11	18	31	34	46	56	35	7,27	2,31
	% 2,0	2,0	1,6	1,6	1,6	4,3	7,1	12,3	13,4	18,2	22,1	13,8		
8 (En cas d'haver tingut més d'un professor/a) La coordinació entre el professorat de l'assignatura ha estat adequada	n 68	7	3	5	3	6	15	16	20	25	40	45	7,39	2,67
	% 26,9	2,8	1,2	2,0	1,2	2,4	5,9	6,3	7,9	9,9	15,8	17,8		

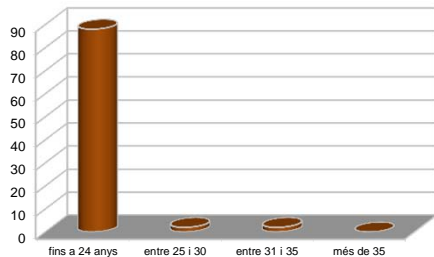
Resum de les dades identificadores de l'alumnat participant

SEXE



	Home	Dona	ns/nc
n	39	58	156
%	15,42%	22,92%	61,66%

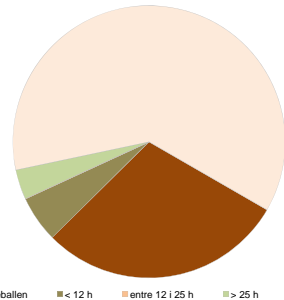
EDAT



	Fins a 24	entre 25 i 30	entre 31 i 35	més de 35	ns/nc
n	88	2	2	0	161
%	34,78%	0,79%	0,79%	0,00%	63,64%

Edat mitjana: 20,2 anys mínima: 18 anys
 màxima: 34 anys

TREBALL



	No treballen	< 12 h	entre 12 i 25 h	> 25 h	ns/nc
n	74	14	0	9	156
%	29,25%	5,53%	0,00%	3,56%	61,66%

Enquesta d'opinió sobre les assignatures de Grau
INFORME AGREGAT DEL PROFESSORAT del GRAU
CIÈNCIES BIOMÈDIQUES

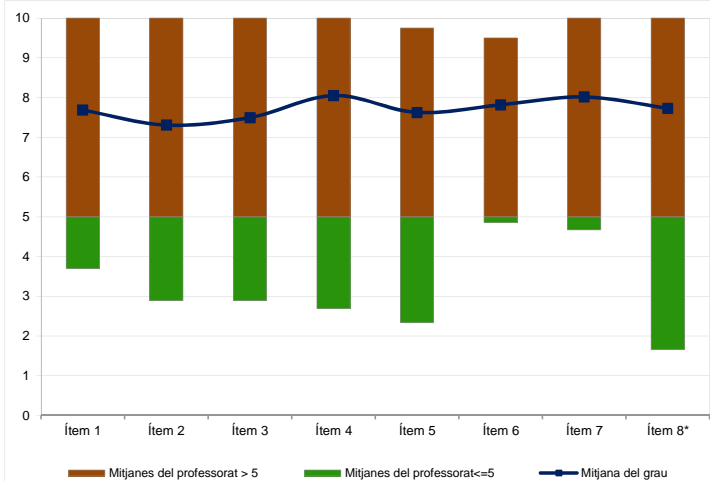
Curs 2013 - 2014
1r semestre

Alumnat matriculat en els grups participants: **4.328**
 Nombre d'enquestes emplenades: **734**

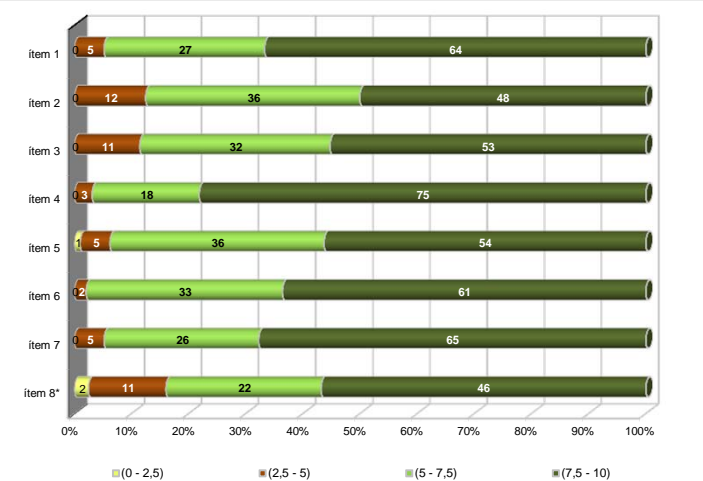
Percentatge de resposta: **16,96%**

Gràfics de mitjanes

Mitjana del grau i mitjana mínima i màxima del professorat participant en l'enquesta



Distribució per intervals de les puntuacions mitjanes del professorat del grau que ha participat en l'enquesta

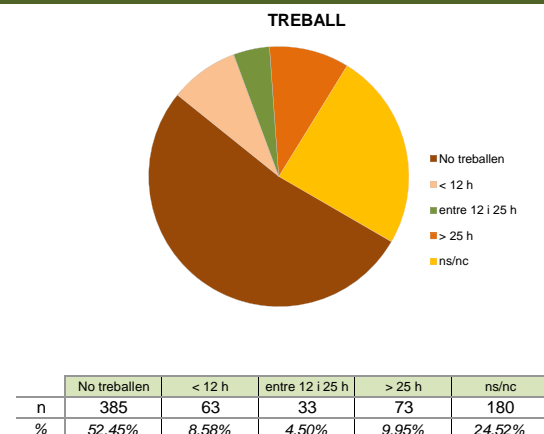
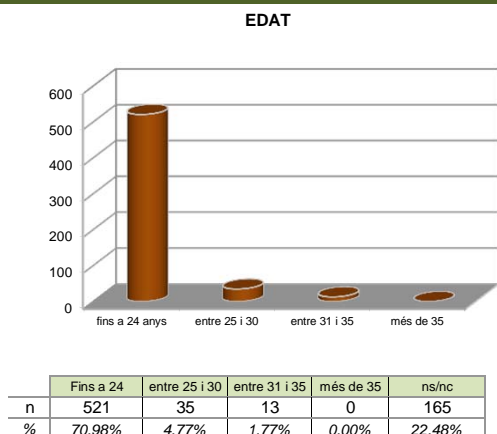
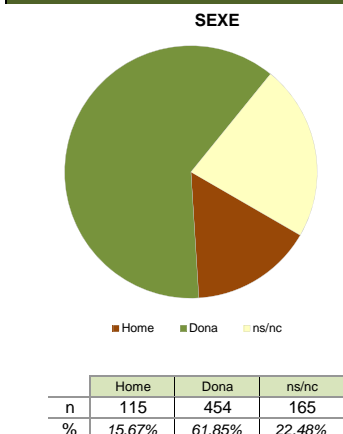


*Aquest ítem no sempre té resposta atès que és un ítem condicional

Taula de freqüències de les respostes (%)

		Escala de valoració											Mitjana	Desviació	
		nc	0	1	2	3	4	5	6	7	8	9			10
1	En general, estic satisfet/a amb l'activitat docent duta a terme pel professor/a de l'assignatura	n 1	9	7	13	12	20	44	50	116	159	149	154	7,69	2,16
		% 0,1	1,2	1,0	1,8	1,6	2,7	6,0	6,8	15,8	21,7	20,3	21,0		
2	La manera de desenvolupar l'activitat docent aconsegueix motivar l'alumnat	n 0	14	15	16	19	29	49	73	127	124	100	168	7,31	2,46
		% ---	1,9	2,0	2,2	2,6	4,0	6,7	9,9	17,3	16,9	13,6	22,9		
3	Transmet amb claredat els continguts de l'assignatura	n 0	11	18	11	19	24	42	69	104	138	127	171	7,50	2,40
		% ---	1,5	2,5	1,5	2,6	3,3	5,7	9,4	14,2	18,8	17,3	23,3		
4	L'activitat docent ha permès complir el programa de l'assignatura	n 6	7	5	11	12	15	25	47	83	166	148	209	8,05	2,07
		% 0,8	1,0	0,7	1,5	1,6	2,0	3,4	6,4	11,3	22,6	20,2	28,5		
5	Les activitats d'avaluació proposades pel professor/a han estat adequades a l'assignatura	n 53	9	10	13	12	15	43	65	93	139	127	155	7,63	2,26
		% 7,2	1,2	1,4	1,8	1,6	2,0	5,9	8,9	12,7	18,9	17,3	21,1		
6	El material d'estudi i de consulta proposat (bibliografia, documents, recursos didàctics, etc.) ha estat útil per a l'aprenentatge de l'assignatura	n 50	8	4	10	9	12	44	48	102	163	118	166	7,82	2,07
		% 6,8	1,1	0,5	1,4	1,2	1,6	6,0	6,5	13,9	22,2	16,1	22,6		
7	Manté un bon clima de comunicació i relació amb l'alumnat	n 4	2	11	9	13	17	45	49	76	138	139	231	8,02	2,14
		% 0,5	0,3	1,5	1,2	1,8	2,3	6,1	6,7	10,4	18,8	18,9	31,5		
8	(En cas que n'hàgiu fet) Les activitats proposades pel professor/a al Campus Virtual han estat útils en el procés d'aprenentatge de l'assignatura	n 432	2	6	2	3	8	25	21	51	58	48	78	7,73	2,15
		% 58,9	0,3	0,8	0,3	0,4	1,1	3,4	2,9	6,9	7,9	6,5	10,6		

Resum de les dades identificadores de l'alumnat participant



Edat mitjana: 20,1 anys mínima: 17 anys
 màxima: 32 anys

Curs 2013 - 2014

2n semestre

Alumnat matriculat en els grups participants: 2.901

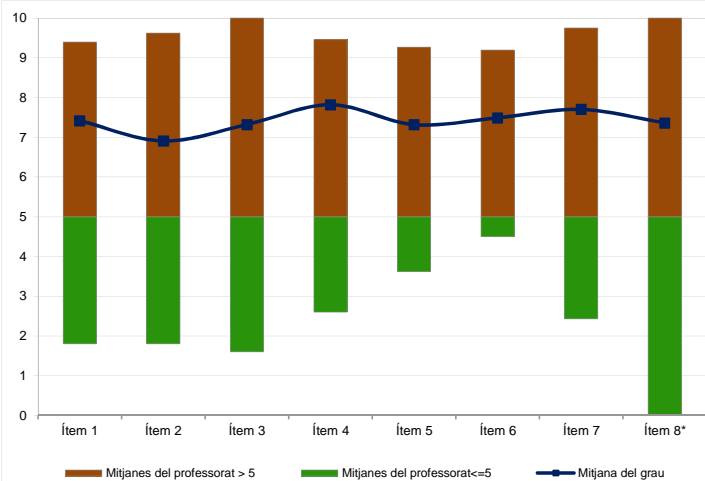
Nombre d'enquestes emplenades: 389

Percentatge de resposta

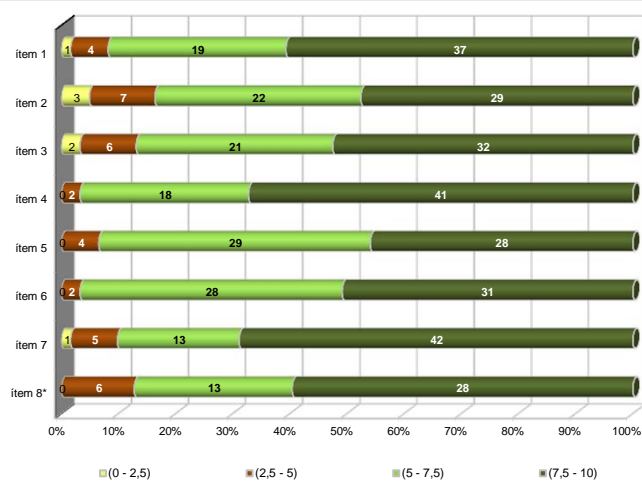
13,41%

Gràfics de mitjanes

Mitjana del grau i mitjana mínima i màxima del professorat participant en l'enquesta



Distribució per intervals de les puntuacions mitjanes del professorat del grau que ha participat en l'enquesta



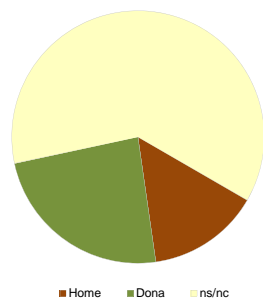
*Aquest ítem no sempre té resposta atès que és un ítem condicional

Taula de freqüències de les respostes (%)

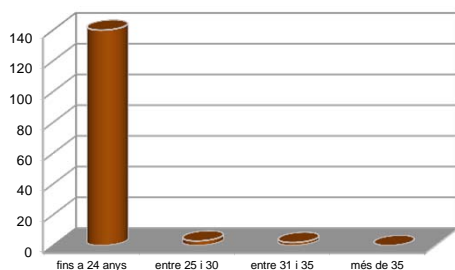
		Escala de valoració											Mitjana	Desviació	
		nc	0	1	2	3	4	5	6	7	8	9			10
1	En general, estic satisfet/a amb l'activitat docent duta a terme pel professor/a de l'assignatura	n 0	10	6	6	9	11	25	36	56	82	73	75	7,42	2,39
		% ---	2,6	1,5	1,5	2,3	2,8	6,4	9,3	14,4	21,1	18,8	19,3		
2	La manera de desenvolupar l'activitat docent aconsegueix motivar l'alumnat	n 1	19	9	10	8	20	34	33	58	69	59	69	6,91	2,74
		% 0,3	4,9	2,3	2,6	2,1	5,1	8,7	8,5	14,9	17,7	15,2	17,7		
3	Transmet amb claredat els continguts de l'assignatura	n 1	8	9	13	14	8	23	30	56	74	77	76	7,32	2,53
		% 0,3	2,1	2,3	3,3	3,6	2,1	5,9	7,7	14,4	19,0	19,8	19,5		
4	L'activitat docent ha permès complir el programa de l'assignatura	n 5	2	2	6	8	13	23	27	51	73	95	84	7,82	2,07
		% 1,3	0,5	0,5	1,5	2,1	3,3	5,9	6,9	13,1	18,8	24,4	21,6		
5	Les activitats d'avaluació proposades pel professor/a han estat adequades a l'assignatura	n 18	10	6	4	7	14	21	44	56	74	79	56	7,32	2,34
		% 4,6	2,6	1,5	1,0	1,8	3,6	5,4	11,3	14,4	19,0	20,3	14,4		
6	El material d'estudi i de consulta proposat (bibliografia, documents, recursos didàctics, etc.) ha estat útil per a l'aprenentatge de l'assignatura	n 25	7	4	3	8	11	28	27	65	64	90	57	7,49	2,21
		% 6,4	1,8	1,0	0,8	2,1	2,8	7,2	6,9	16,7	16,5	23,1	14,7		
7	Manté un bon clima de comunicació i relació amb l'alumnat	n 1	8	9	5	6	12	25	50	60	81	107		7,70	2,45
		% 0,3	2,1	2,3	1,3	1,5	3,1	6,4	6,4	12,9	15,4	20,8	27,5		
8	(En cas que n'hàgiu fet) Les activitats proposades pel professor/a al Campus Virtual han estat útils en el procés d'aprenentatge de l'assignatura	n 201	9	2	4	4	5	13	13	25	34	38	41	7,36	2,65
		% 51,7	2,3	0,5	1,0	1,0	1,3	3,3	3,3	6,4	8,7	9,8	10,5		

Resum de les dades identificadores de l'alumnat participant

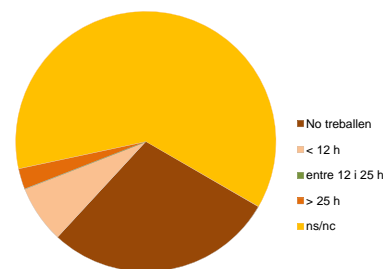
SEXE



EDAT



TREBALL



Home	Dona	ns/nc
n 56	93	240
% 14,40%	23,91%	61,70%

Fins a 24	entre 25 i 30	entre 31 i 35	més de 35	ns/nc
n 140	3	2	0	244
% 35,99%	0,77%	0,51%	0,00%	62,72%

No treballen	< 12 h	entre 12 i 25 h	> 25 h	ns/nc
n 111	28	0	10	240
% 28,53%	7,20%	0,00%	2,57%	61,70%

Edat mitjana: 20,3 anys
 mínima: 18 anys
 màxima: 34 anys