

# Ciències Biomèdiques

## MÒDUL ASSIGNATURA

1r semestre

2n semestre

## MÒDUL PROFESSORAT

1r semestre

2n semestre

Curs 2012 - 2013

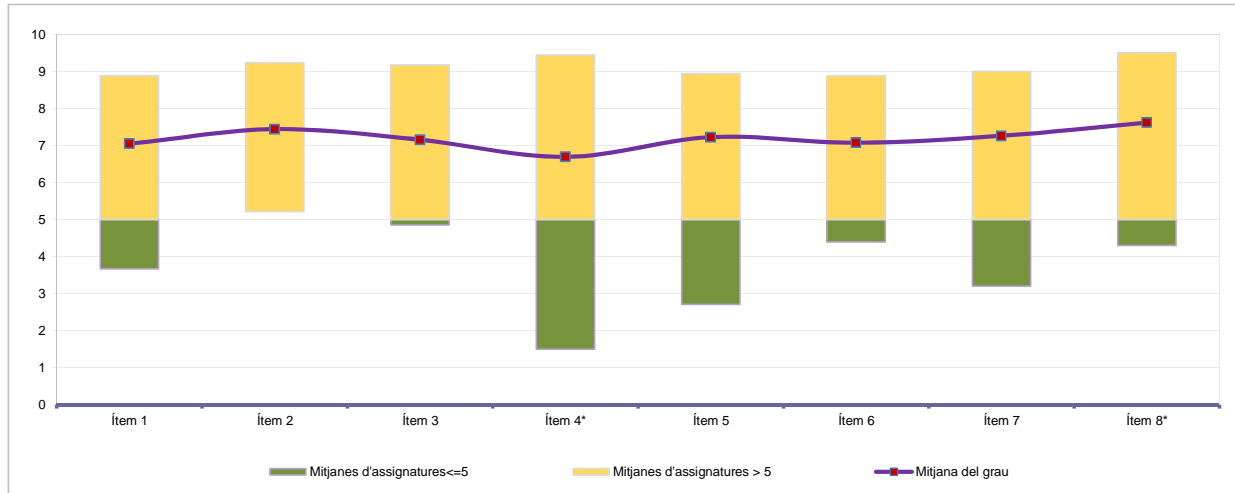
1r semestre

Alumnat matriculat en els grups participants amb informe: 1.477  
 Nombre d'enquestes emplenades: 296

Percentatge de resposta

20,04%

Mitjana del grau i mitjana mínima i màxima de les assignatures amb resposta en l'enquesta



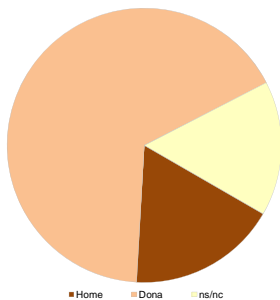
\* Aquests ítems no sempre tenen resposta atès que són ítems condicionals

Taula de freqüències de les respostes (%)

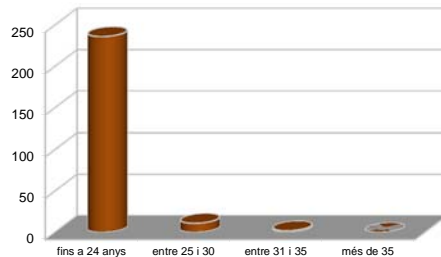
	Escala de valoració											Mitjana	Desviació	
	nc	0	1	2	3	4	5	6	7	8	9			10
1 En general, estic satisfet/a amb l'assignatura	n 1	6	2	8	2	16	19	37	56	77	54	18	7,05	2,11
	% 0,3	2,0	0,7	2,7	0,7	5,4	6,4	12,5	18,9	26,0	18,2	6,1		
2 El pla docent de l'assignatura és clar, complet i precís	n 5	1	1	2	6	10	28	29	56	62	59	37	7,44	1,89
	% 1,7	0,3	0,3	0,7	2,0	3,4	9,5	9,8	18,9	20,9	19,9	12,5		
3 Les activitats formatives (classes magistrals, exercicis, seminaris, etc.) han estat adequades per aprofitar l'assignatura	n 4	3	5	4	7	15	20	33	53	72	50	30	7,15	2,13
	% 1,4	1,0	1,7	1,4	2,4	5,1	6,8	11,1	17,9	24,3	16,9	10,1		
4 (En cas que n'hàgiu fet) Les pràctiques han estat adequades per aprofitar l'assignatura	n 62	9	11	8	12	11	18	18	29	37	48	33	6,69	2,87
	% 20,9	3,0	3,7	2,7	4,1	3,7	6,1	6,1	9,8	12,5	16,2	11,1		
5 Els espais i equipaments han estat els adients per a les activitats dutes a terme	n 9	1	9	3	6	13	28	24	41	72	58	32	7,23	2,19
	% 3,0	0,3	3,0	1,0	2,0	4,4	9,5	8,1	13,9	24,3	19,6	10,8		
6 El volum de feina exigit ha estat proporcional als crèdits de l'assignatura	n 1	5	14	9	7	10	13	21	48	73	67	28	7,07	2,50
	% 0,3	1,7	4,7	3,0	2,4	3,4	4,4	7,1	16,2	24,7	22,6	9,5		
7 Les activitats d'avaluació han estat les adequades	n 9	4	5	4	13	9	17	34	34	66	69	32	7,26	2,27
	% 3,0	1,4	1,7	1,4	4,4	3,0	5,7	11,5	11,5	22,3	23,3	10,8		
8 (En cas d'haver tingut més d'un professor/a) La coordinació entre el professorat de l'assignatura ha estat adequada	n 86	2	3	1	2	7	18	15	29	50	52	31	7,62	2,04
	% 29,1	0,7	1,0	0,3	0,7	2,4	6,1	5,1	9,8	16,9	17,6	10,5		

Resum de les dades identificadores de l'alumnat participant

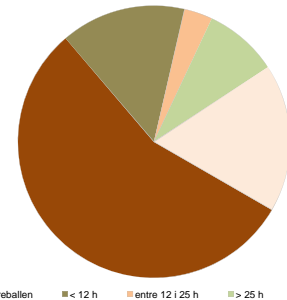
SEXE



EDAT



TREBALL



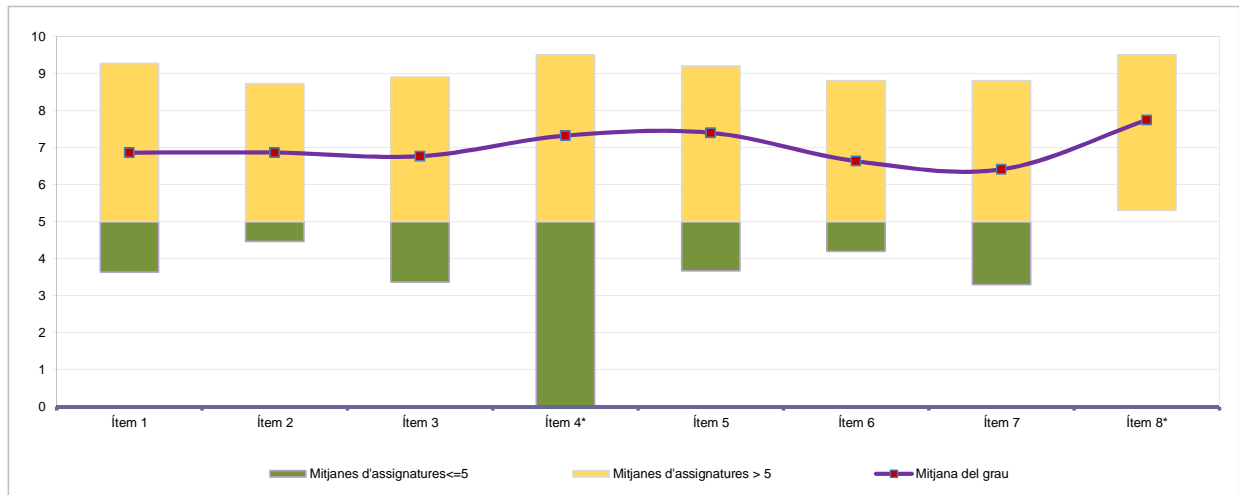
Edat mitjana: 20,8 anys      mínima: 18 anys  
 màxima: 32 anys

Curs 2012 - 2013  
 2n semestre

Alumnat matriculat en els grups participants amb informe: 1.142  
 Nombre d'enquestes emplenades: 274

Percentatge de resposta 23,99%

Mitjana del grau i mitjana mínima i màxima de les assignatures amb resposta en l'enquesta



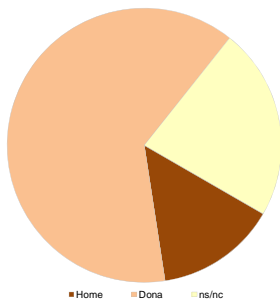
\* Aquests ítems no sempre tenen resposta atès que són ítems condicionals

Taula de freqüències de les respostes (%)

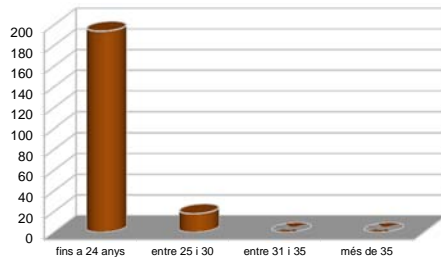
	Escala de valoració											Mitjana	Desviació	
	nc	0	1	2	3	4	5	6	7	8	9			10
1 En general, estic satisfet/a amb l'assignatura	n 0	4	9	4	10	12	23	29	51	67	47	18	6,86	2,28
	% ---	1,5	3,3	1,5	3,6	4,4	8,4	10,6	18,6	24,5	17,2	6,6		
2 El pla docent de l'assignatura és clar, complet i precís	n 2	7	7	5	7	13	20	30	55	65	38	25	6,86	2,35
	% 0,7	2,6	2,6	1,8	2,6	4,7	7,3	10,9	20,1	23,7	13,9	9,1		
3 Les activitats formatives (classes magistrals, exercicis, seminaris, etc.) han estat adequades per aprofitar l'assignatura	n 0	9	6	4	12	10	18	36	56	65	34	24	6,77	2,38
	% ---	3,3	2,2	1,5	4,4	3,6	6,6	13,1	20,4	23,7	12,4	8,8		
4 (En cas que n'hàgiu fet) Les pràctiques han estat adequades per aprofitar l'assignatura	n 50	2	5	5	7	8	11	22	37	48	48	31	7,32	2,27
	% 18,2	0,7	1,8	1,8	2,6	2,9	4,0	8,0	13,5	17,5	17,5	11,3		
5 Els espais i equipaments han estat els adients per a les activitats dutes a terme	n 5	3	6	3	6	11	20	17	31	80	63	29	7,40	2,19
	% 1,8	1,1	2,2	1,1	2,2	4,0	7,3	6,2	11,3	29,2	23,0	10,6		
6 El volum de feina exigit ha estat proporcional als crèdits de l'assignatura	n 4	6	7	6	10	16	33	28	41	63	46	14	6,63	2,36
	% 1,5	2,2	2,6	2,2	3,6	5,8	12,0	10,2	15,0	23,0	16,8	5,1		
7 Les activitats d'avaluació han estat les adequades	n 3	8	10	9	6	16	42	27	42	54	41	16	6,41	2,49
	% 1,1	2,9	3,6	3,3	2,2	5,8	15,3	9,9	15,3	19,7	15,0	5,8		
8 (En cas d'haver tingut més d'un professor/a) La coordinació entre el professorat de l'assignatura ha estat adequada	n 88	2	0	0	2	5	12	17	30	50	38	30	7,74	1,82
	% 32,1	0,7	---	---	0,7	1,8	4,4	6,2	10,9	18,2	13,9	10,9		

Resum de les dades identificadores de l'alumnat participant

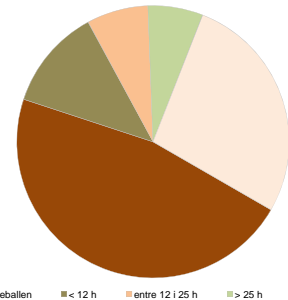
SEXE



EDAT



TREBALL



Home	Dona	ns/nc
n 39	173	62
% 14,23%	63,14%	22,63%

Fins a 24	entre 25 i 30	entre 31 i 35	més de 35	ns/nc
n 194	18	0	0	62
% 70,80%	6,57%	0,00%	0,00%	22,63%

No treballen	< 12 h	entre 12 i 25 h	> 25 h	ns/nc
n 128	33	20	18	75
% 46,72%	12,04%	7,30%	6,57%	27,37%

Edat mitjana: 21,1 anys      mínima: 19 anys  
 màxima: 29 anys

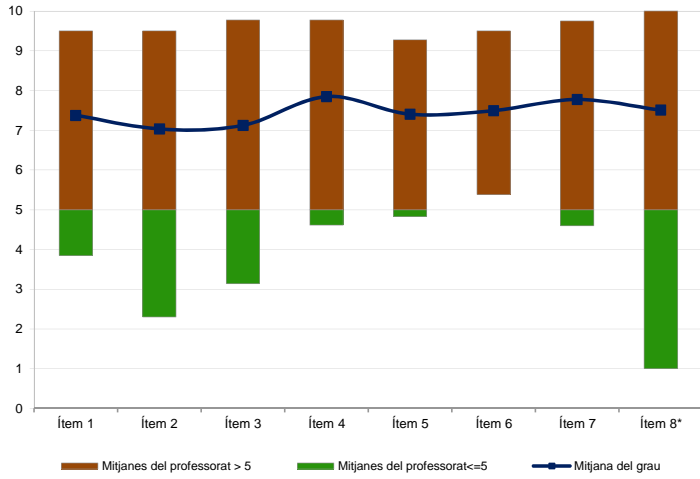
Curs 2012 - 2013  
**1r semestre**

Alumnat matriculat en els grups participants amb informe: **2.693**  
 Nombre d'enquestes emplenades: **473**

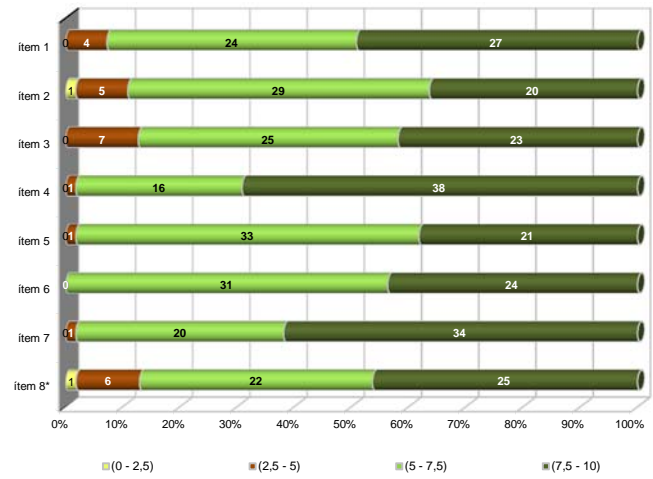
Percentatge de resposta **17,56%**

**Gràfics de mitjanes**

**Mitjana del grau i mitjana mínima i màxima del professorat participant en l'enquesta**



**Distribució per intervals de les puntuacions mitjanes del professorat del grau que ha participat en l'enquesta**



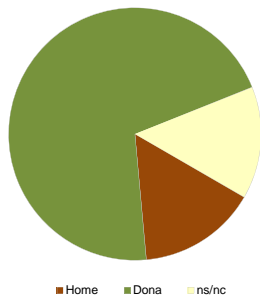
\*Aquest ítem no sempre té resposta atès que és un ítem condicional

**Taula de freqüències de les respostes (%)**

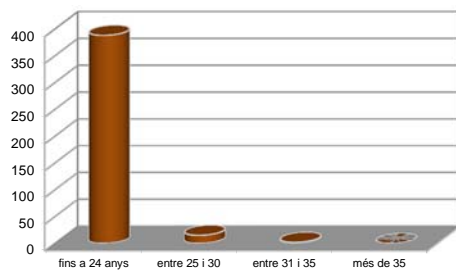
		Escala de valoració											Mitjana	Desviació	
		nc	0	1	2	3	4	5	6	7	8	9			10
1	En general, estic satisfet/a amb l'activitat docent duta a terme pel professor/a de l'assignatura	n 1	2	6	10	17	14	28	51	67	120	95	62	7,38	2,12
		% 0,2	0,4	1,3	2,1	3,6	3,0	5,9	10,8	14,2	25,4	20,1	13,1		
2	La manera de desenvolupar l'activitat docent aconsegueix motivar l'alumnat	n 1	7	7	16	16	21	30	70	63	93	96	53	7,03	2,34
		% 0,2	1,5	1,5	3,4	3,4	4,4	6,3	14,8	13,3	19,7	20,3	11,2		
3	Transmet amb claredat els continguts de l'assignatura	n 1	5	14	12	15	19	40	48	68	84	103	64	7,12	2,41
		% 0,2	1,1	3,0	2,5	3,2	4,0	8,5	10,1	14,4	17,8	21,8	13,5		
4	L'activitat docent ha permès complir el programa de l'assignatura	n 9	1	5	4	4	7	26	29	85	111	118	74	7,85	1,80
		% 1,9	0,2	1,1	0,8	0,8	1,5	5,5	6,1	18,0	23,5	24,9	15,6		
5	Les activitats d'avaluació proposades pel professor/a han estat adequades a l'assignatura	n 31	4	7	4	6	11	43	40	75	105	94	53	7,40	2,04
		% 6,6	0,8	1,5	0,8	1,3	2,3	9,1	8,5	15,9	22,2	19,9	11,2		
6	El material d'estudi i de consulta proposat (bibliografia, documents, recursos didàctics, etc.) ha estat útil per a l'aprenentatge de l'assignatura	n 57	1	3	7	4	10	36	46	61	109	95	44	7,50	1,87
		% 12,1	0,2	0,6	1,5	0,8	2,1	7,6	9,7	12,9	23,0	20,1	9,3		
7	Manté un bon clima de comunicació i relació amb l'alumnat	n 2	3	5	6	5	15	28	38	63	100	119	89	7,77	2,03
		% 0,4	0,6	1,1	1,3	1,1	3,2	5,9	8,0	13,3	21,1	25,2	18,8		
8	(En cas que n'hàgiu fet) Les activitats proposades pel professor/a al Campus Virtual han estat útils en el procés d'aprenentatge de l'assignatura	n 298	3	5	1	1	4	15	14	26	37	39	30	7,51	2,27
		% 63,0	0,6	1,1	0,2	0,2	0,8	3,2	3,0	5,5	7,8	8,2	6,3		

**Resum de les dades identificadores de l'alumnat participant**

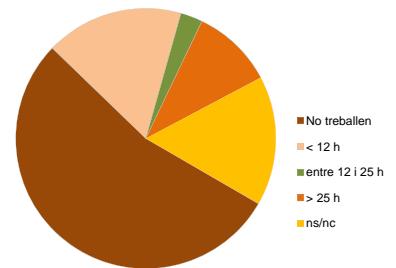
**SEXE**



**EDAT**



**TREBALL**



Home	Dona	ns/nc
n 72	333	68
% 15,22%	70,40%	14,38%

Fins a 24	entre 25 i 30	entre 31 i 35	més de 35	ns/nc
n 388	15	2	0	68
% 82,03%	3,17%	0,42%	0,00%	14,38%

No treballen	< 12 h	entre 12 i 25 h	> 25 h	ns/nc
n 255	81	13	48	76
% 53,91%	17,12%	2,75%	10,15%	16,07%

Edat mitjana: 20,7 anys      mínima: 18 anys  
 màxima: 32 anys

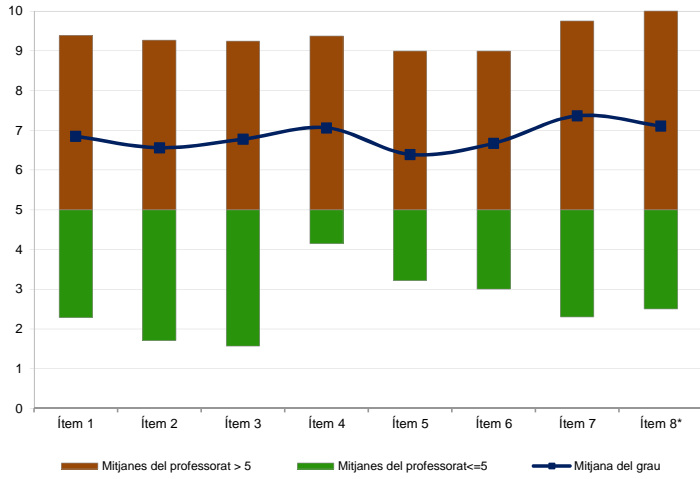
Curs 2012 - 2013  
**2n semestre**

Alumnat matriculat en els grups participants amb informe: **2.123**  
 Nombre d'enquestes emplenades: **478**

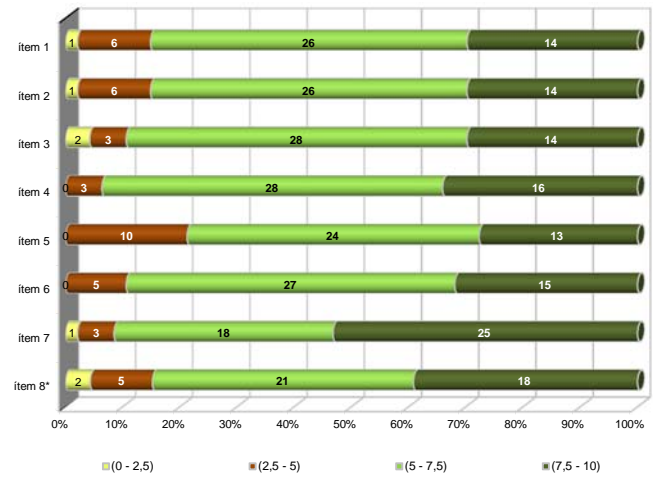
Percentatge de resposta **22,52%**

**Gràfics de mitjanes**

**Mitjana del grau i mitjana mínima i màxima del professorat participant en l'enquesta**



**Distribució per intervals de les puntuacions mitjanes del professorat del grau que ha participat en l'enquesta**



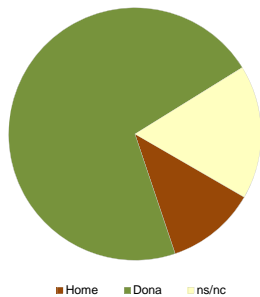
\*Aquest ítem no sempre té resposta atès que és un ítem condicional

**Taula de freqüències de les respostes (%)**

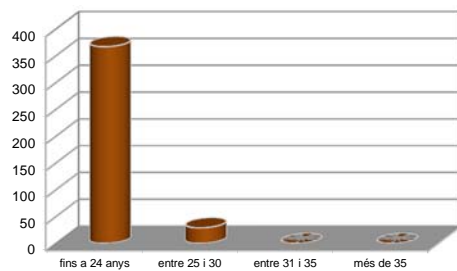
	Escala de valoració											Mitjana	Desviació	
	nc	0	1	2	3	4	5	6	7	8	9			10
1 En general, estic satisfet/a amb l'activitat docent duta a terme pel professor/a de l'assignatura	n 0	10	14	10	17	21	43	56	87	83	89	48	6,85	2,42
	% ---	2,1	2,9	2,1	3,6	4,4	9,0	11,7	18,2	17,4	18,6	10,0		
2 La manera de desenvolupar l'activitat docent aconsegueix motivar l'alumnat	n 1	14	17	17	23	30	43	52	82	60	81	58	6,56	2,67
	% 0,2	2,9	3,6	3,6	4,8	6,3	9,0	10,9	17,2	12,6	16,9	12,1		
3 Transmet amb claredat els continguts de l'assignatura	n 2	9	19	15	14	24	42	62	71	74	93	53	6,78	2,54
	% 0,4	1,9	4,0	3,1	2,9	5,0	8,8	13,0	14,9	15,5	19,5	11,1		
4 L'activitat docent ha permès complir el programa de l'assignatura	n 5	5	9	6	5	17	50	56	112	92	79	42	7,06	2,05
	% 1,0	1,0	1,9	1,3	1,0	3,6	10,5	11,7	23,4	19,2	16,5	8,8		
5 Les activitats d'avaluació proposades pel professor/a han estat adequades a l'assignatura	n 20	19	12	11	13	32	62	53	79	85	54	38	6,39	2,52
	% 4,2	4,0	2,5	2,3	2,7	6,7	13,0	11,1	16,5	17,8	11,3	7,9		
6 El material d'estudi i de consulta proposat (bibliografia, documents, recursos didàctics, etc.) ha estat útil per a l'aprenentatge de l'assignatura	n 40	8	12	17	9	20	62	50	83	60	71	46	6,67	2,43
	% 8,4	1,7	2,5	3,6	1,9	4,2	13,0	10,5	17,4	12,6	14,9	9,6		
7 Manté un bon clima de comunicació i relació amb l'alumnat	n 6	9	14	7	11	13	29	45	76	86	91	91	7,37	2,43
	% 1,3	1,9	2,9	1,5	2,3	2,7	6,1	9,4	15,9	18,0	19,0	19,0		
8 (En cas que n'hàgiu fet) Les activitats proposades pel professor/a al Campus Virtual han estat útils en el procés d'aprenentatge de l'assignatura	n 314	8	2	3	2	2	18	16	30	27	28	28	7,11	2,56
	% 65,7	1,7	0,4	0,6	0,4	0,4	3,8	3,3	6,3	5,6	5,9	5,9		

**Resum de les dades identificadores de l'alumnat participant**

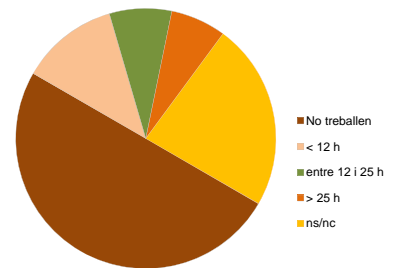
**SEXE**



**EDAT**



**TREBALL**



Home	Dona	ns/nc
n 55	341	82
% 11,51%	71,34%	17,15%

Fins a 24	entre 25 i 30	entre 31 i 35	més de 35	ns/nc
n 367	29	0	0	82
% 76,78%	6,07%	0,00%	0,00%	17,15%

No treballen	< 12 h	entre 12 i 25 h	> 25 h	ns/nc
n 239	58	37	33	111
% 50,00%	12,13%	7,74%	6,90%	23,22%

Edat mitjana: 21,1 anys      mínima: 19 anys  
 màxima: 28 anys