

Ciències Biomèdiques

MÒDUL ASSIGNATURA

1r semestre

2n semestre

MÒDUL PROFESSORAT

1r semestre

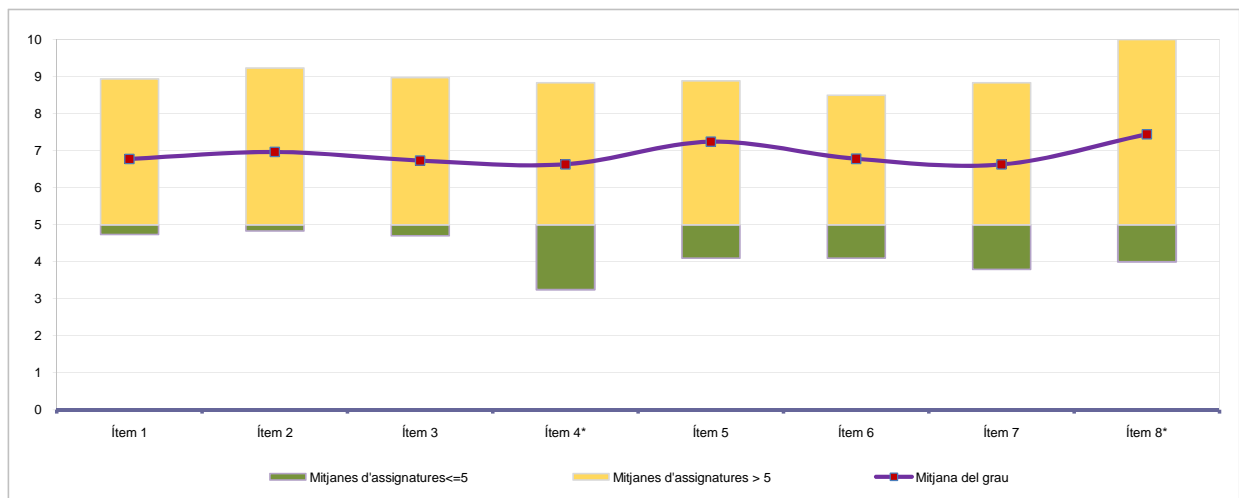
2n semestre

Curs 2010 - 2011
1r semestre

Alumnat matriculat en els grups participants: **1.553**
 Nombre d'enquestes emplenades: **568**

Percentatge de resposta **36,57%**

Mitjana del grau i mitjana mínima i màxima de les assignatures amb resposta en l'enquesta



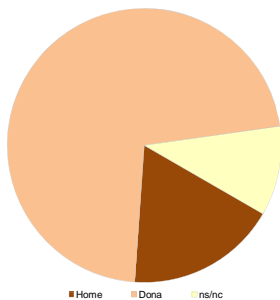
* Aquests ítems no sempre tenen resposta atès que són ítems condicionals

Taula de freqüències de les respostes (%)

	Escala de valoració											Mitjana	Desviació	
	nc	0	1	2	3	4	5	6	7	8	9			10
1 En general, estic satisfet/a amb l'assignatura	n 0	9	3	18	15	29	55	81	130	115	73	40	6,77	2,12
2 El pla docent de l'assignatura és clar, complet i precís	n 0	9	4	13	20	25	50	79	103	121	88	56	6,96	2,19
3 Les activitats formatives (classes magistrals, exercicis, seminaris, etc.) han estat adequades per aprofitar l'assignatura	n 4	7	10	18	22	28	54	80	110	108	83	44	6,73	2,25
4 (En cas que n'hàgiu fet) Les pràctiques han estat adequades per aprofitar l'assignatura	n 143	17	15	15	18	20	47	35	54	73	79	52	6,63	2,76
5 Els espais i equipaments han estat els adients per a les activitats dutes a terme	n 16	11	13	7	12	14	45	51	87	138	106	68	7,24	2,28
6 El volum de feina exigida ha estat proporcional als crèdits de l'assignatura	n 4	13	14	15	23	18	50	69	102	129	82	49	6,78	2,38
7 Les activitats d'avaluació han estat les adequades	n 28	19	19	12	17	22	66	44	91	133	70	47	6,62	2,53
8 (En cas d'haver tingut més d'un professor/a) La coordinació entre el professorat de l'assignatura ha estat adequada	n 159	13	5	6	9	7	35	30	58	84	81	81	7,44	2,43

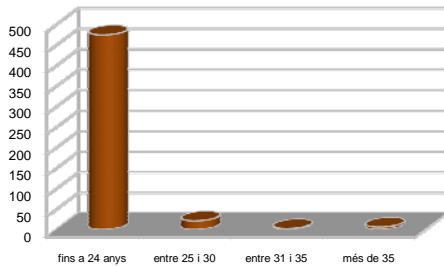
Resum de les dades identificadores de l'alumnat participant

SEXE



	Home	Dona	ns/nc
n	101	407	60
%	17,78%	71,65%	10,56%

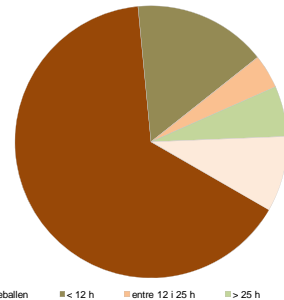
EDAT



	Fins a 24	entre 25 i 30	entre 31 i 35	més de 35	ns/nc
n	474	21	2	6	65
%	83,45%	3,70%	0,35%	1,06%	11,44%

Edat mitjana: 19,9 anys mínima: 17 anys
 màxima: 42 anys

TREBALL



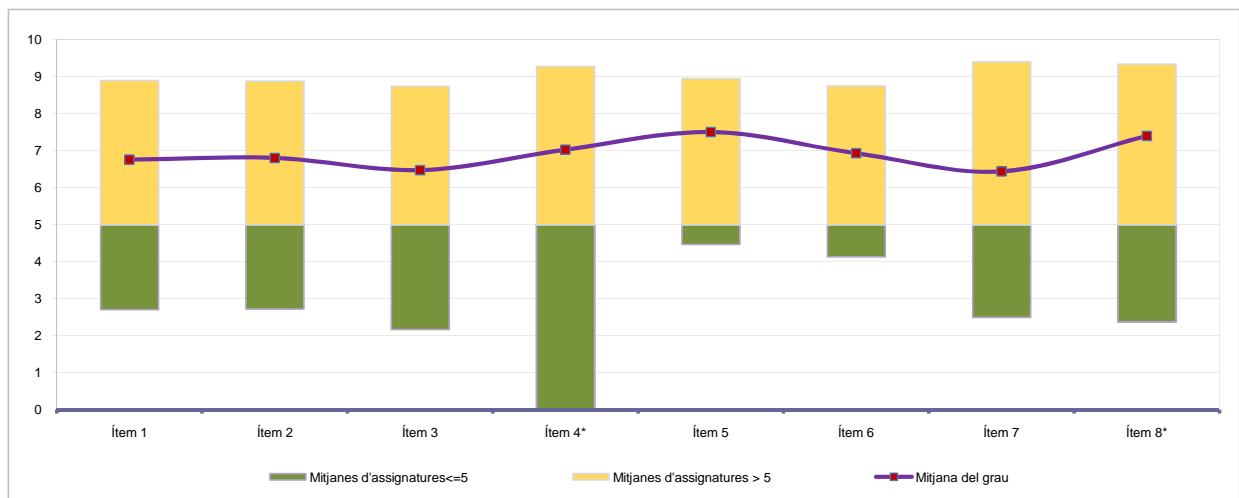
	No treballen	< 12 h	entre 12 i 25 h	> 25 h	ns/nc
n	370	90	23	34	51
%	65,14%	15,85%	4,05%	5,99%	8,98%

Curs 2010 - 2011
2n semestre

Alumnat matriculat en els grups participants: **1.497**
 Nombre d'enquestes emplenades: **456**

Percentatge de resposta **30,46%**

Mitjana del grau i mitjana mínima i màxima de les assignatures amb resposta en l'enquesta



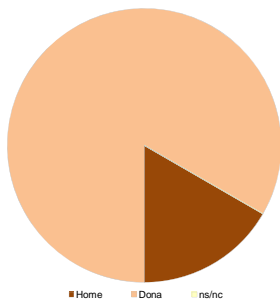
* Aquests ítems no sempre tenen resposta atès que són ítems condicionals

Taula de freqüències de les respostes (%)

	Escala de valoració											Mitjana	Desviació	
	nc	0	1	2	3	4	5	6	7	8	9			10
1 En general, estic satisfet/a amb l'assignatura	n 0	10	18	14	11	18	32	53	90	103	72	35	6,76	2,43
	% ---	2,2	3,9	3,1	2,4	3,9	7,0	11,6	19,7	22,6	15,8	7,7		
2 El pla docent de l'assignatura és clar, complet i precís	n 0	12	19	11	10	13	39	51	94	86	79	42	6,80	2,48
	% ---	2,6	4,2	2,4	2,2	2,9	8,6	11,2	20,6	18,9	17,3	9,2		
3 Les activitats formatives (classes magistrals, exercicis, seminaris, etc.) han estat adequades per aprofitar l'assignatura	n 0	16	26	12	10	15	41	65	85	85	68	33	6,47	2,60
	% ---	3,5	5,7	2,6	2,2	3,3	9,0	14,3	18,6	18,6	14,9	7,2		
4 (En cas que n'hàgiu fet) Les pràctiques han estat adequades per aprofitar l'assignatura	n 68	12	12	14	9	14	25	38	49	82	80	53	7,02	2,62
	% 14,9	2,6	2,6	3,1	2,0	3,1	5,5	8,3	10,7	18,0	17,5	11,6		
5 Els espais i equipaments han estat els adients per a les activitats dutes a terme	n 10	7	6	10	3	10	24	34	73	119	117	43	7,50	2,09
	% 2,2	1,5	1,3	2,2	0,7	2,2	5,3	7,5	16,0	26,1	25,7	9,4		
6 El volum de feina exigit ha estat proporcional als crèdits de l'assignatura	n 3	5	16	10	14	18	35	37	98	109	77	34	6,93	2,28
	% 0,7	1,1	3,5	2,2	3,1	3,9	7,7	8,1	21,5	23,9	16,9	7,5		
7 Les activitats d'avaluació han estat les adequades	n 19	24	23	18	16	10	39	43	60	90	67	47	6,44	2,89
	% 4,2	5,3	5,0	3,9	3,5	2,2	8,6	9,4	13,2	19,7	14,7	10,3		
8 (En cas d'haver tingut més d'un professor/a) La coordinació entre el professorat de l'assignatura ha estat adequada	n 164	8	13	1	4	4	25	17	38	60	77	45	7,39	2,51
	% 36,0	1,8	2,9	0,2	0,9	0,9	5,5	3,7	8,3	13,2	16,9	9,9		

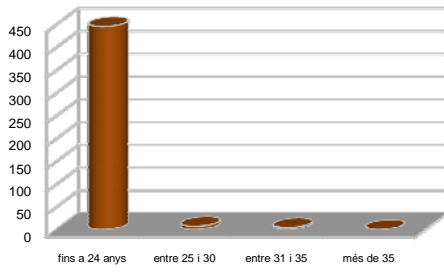
Resum de les dades identificadores de l'alumnat participant

SEXE



	Home	Dona	ns/nc
n	76	380	0
%	16,67%	83,33%	0,00%

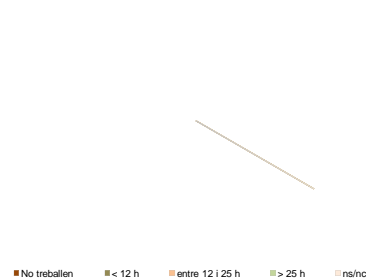
EDAT



	Fins a 24	entre 25 i 30	entre 31 i 35	més de 35	ns/nc
n	445	7	4	0	0
%	97,59%	1,54%	0,88%	0,00%	0,00%

Edat mitjana: 20,3 anys mínima: 18 anys
 màxima: 35 anys

TREBALL



	No treballen	< 12 h	entre 12 i 25 h	> 25 h	ns/nc
n	La informació sobre aquest ítem no es troba disponible				
%	La informació sobre aquest ítem no es troba disponible				

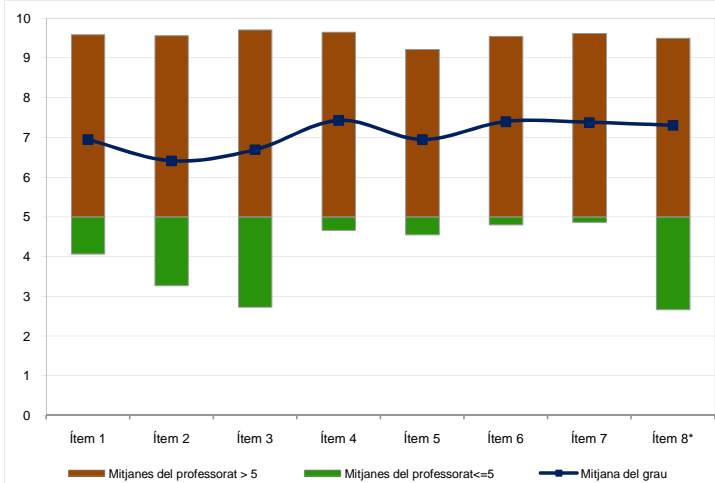
Curs 2010 - 2011
1r semestre

Alumnat matriculat en els grups participants: **2.630**
 Nombre d'enquestes emplenades: **832**

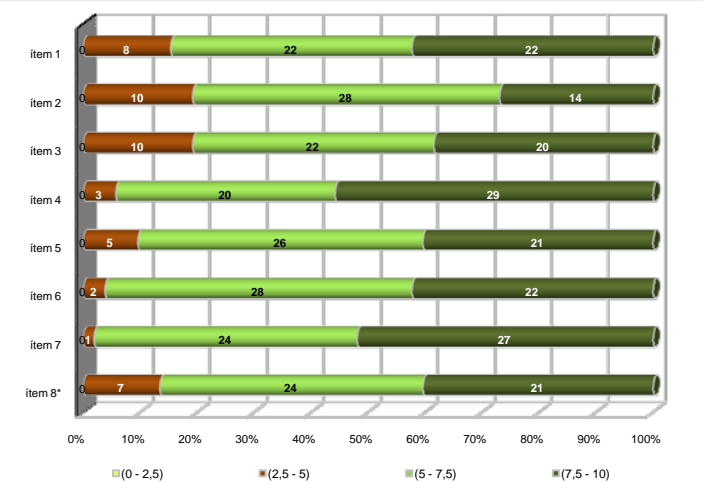
Percentatge de resposta: **31,63%**

Gràfics de mitjanes

Mitjana del grau i mitjana mínima i màxima del professorat participant en l'enquesta



Distribució per intervals de les puntuacions mitjanes del professorat del grau que ha participat en l'enquesta



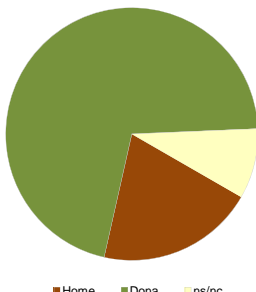
*Aquest ítem no sempre té resposta atès que és un ítem condicional

Taula de freqüències de les respostes (%)

		Escala de valoració											Mitjana	Desviació	
		nc	0	1	2	3	4	5	6	7	8	9			10
1	En general, estic satisfet/a amb l'activitat docent duta a terme pel professor/a de l'assignatura	n 3	11	18	23	27	43	55	109	148	170	137	88	6,94	2,31
		% 0,4	1,3	2,2	2,8	3,2	5,2	6,6	13,1	17,8	20,4	16,5	10,6		
2	La manera de desenvolupar l'activitat docent aconsegueix motivar l'alumnat	n 3	29	26	23	49	59	80	104	128	131	110	90	6,41	2,64
		% 0,4	3,5	3,1	2,8	5,9	7,1	9,6	12,5	15,4	15,7	13,2	10,8		
3	Transmet amb claredat els continguts de l'assignatura	n 3	26	29	24	36	48	63	87	137	142	132	105	6,69	2,65
		% 0,4	3,1	3,5	2,9	4,3	5,8	7,6	10,5	16,5	17,1	15,9	12,6		
4	L'activitat docent ha permès complir el programa de l'assignatura	n 9	9	17	10	18	20	79	71	132	163	149	155	7,43	2,25
		% 1,1	1,1	2,0	1,2	2,2	2,4	9,5	8,5	15,9	19,6	17,9	18,6		
5	Les activitats d'avaluació proposades pel professor/a han estat adequades a l'assignatura	n 50	19	20	13	24	27	82	82	144	139	137	95	6,95	2,41
		% 6,0	2,3	2,4	1,6	2,9	3,2	9,9	9,9	17,3	16,7	16,5	11,4		
6	El material d'estudi i de consulta proposat (bibliografia, documents, recursos didàctics, etc.) ha estat útil per a l'aprenentatge de l'assignatura	n 14	7	11	9	17	17	60	86	178	166	158	109	7,40	2,03
		% 1,7	0,8	1,3	1,1	2,0	2,0	7,2	10,3	21,4	20,0	19,0	13,1		
7	Manté un bon clima de comunicació i relació amb l'alumnat	n 4	15	18	4	21	29	60	78	147	152	151	153	7,38	2,31
		% 0,5	1,8	2,2	0,5	2,5	3,5	7,2	9,4	17,7	18,3	18,1	18,4		
8	(En cas que n'hàgiu fet) Les activitats proposades pel professor/a al Campus Virtual han estat útils en el procés d'aprenentatge de l'assignatura	n 333	11	11	7	8	15	37	43	98	99	87	83	7,30	2,33
		% 40,0	1,3	1,3	0,8	1,0	1,8	4,4	5,2	11,8	11,9	10,5	10,0		

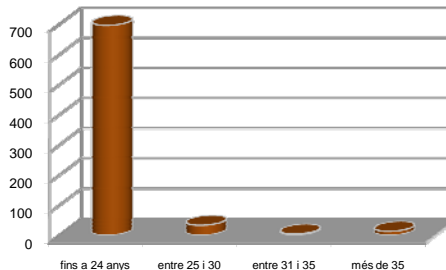
Resum de les dades identificadores de l'alumnat participant

SEXE



	Home	Dona	ns/nc
n	168	589	75
%	20,19%	70,79%	9,01%

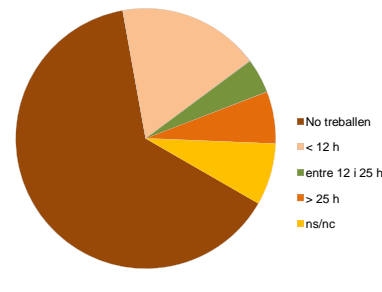
EDAT



	Fins a 24	entre 25 i 30	entre 31 i 35	més de 35	ns/nc
n	696	33	4	13	86
%	83,65%	3,97%	0,48%	1,56%	10,34%

Edat mitjana: 20,1 anys mínima: 17 anys
 màxima: 42 anys

TREBALL



	No treballen	< 12 h	entre 12 i 25 h	> 25 h	ns/nc
n	531	147	36	54	64
%	63,82%	17,67%	4,33%	6,49%	7,69%

Curs 2010 - 2011

2n semestre

Alumnat matriculat en els grups participants: 2.338

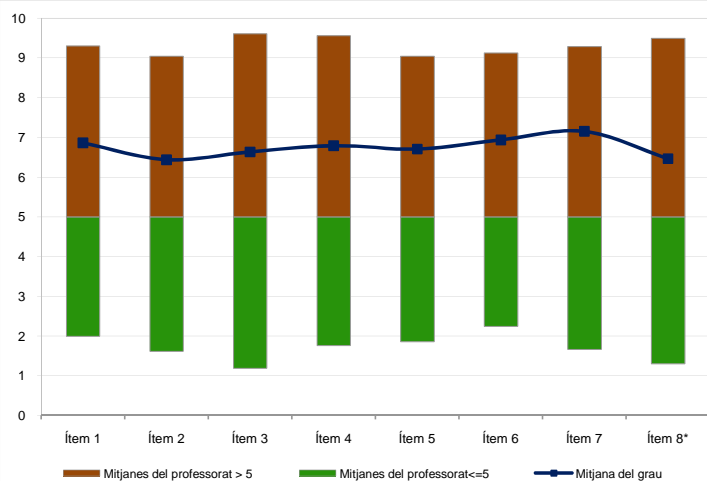
Nombre d'enquestes emplenades: 643

Percentatge de resposta

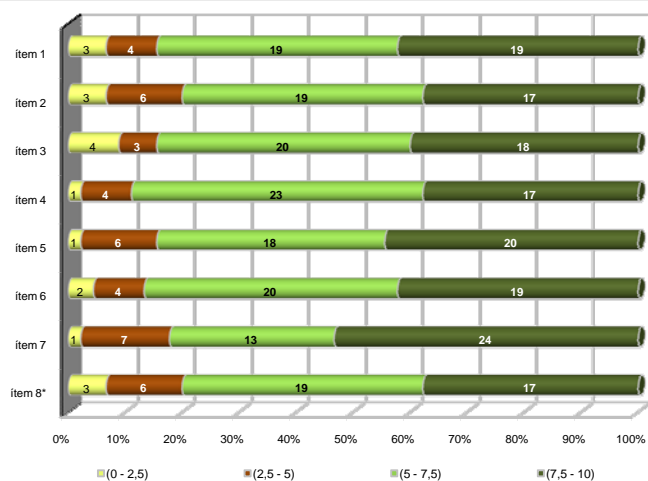
27,50%

Gràfics de mitjanes

Mitjana del grau i mitjana mínima i màxima del professorat participant en l'enquesta



Distribució per intervals de les puntuacions mitjanes del professorat del grau que ha participat en l'enquesta



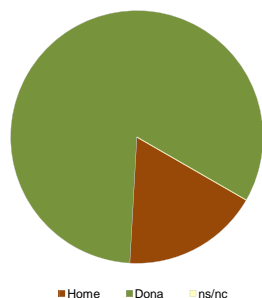
*Aquest ítem no sempre té resposta atès que és un ítem condicional

Taula de freqüències de les respostes (%)

		Escala de valoració											Mitjana	Desviació		
		nc	0	1	2	3	4	5	6	7	8	9			10	
1	En general, estic satisfet/a amb l'activitat docent duta a terme pel professor/a de l'assignatura	n	0	20	28	17	19	18	51	62	100	135	115	78	6,86	2,63
		%	---	3,1	4,4	2,6	3,0	2,8	7,9	9,6	15,6	21,0	17,9	12,1		
2	La manera de desenvolupar l'activitat docent aconsegueix motivar l'alumnat	n	3	28	34	23	21	29	64	68	91	112	101	69	6,44	2,80
		%	0,5	4,4	5,3	3,6	3,3	4,5	10,0	10,6	14,2	17,4	15,7	10,7		
3	Transmet amb claredat els continguts de l'assignatura	n	5	26	31	23	25	23	57	67	78	109	106	93	6,63	2,84
		%	0,8	4,0	4,8	3,6	3,9	3,6	8,9	10,4	12,1	17,0	16,5	14,5		
4	L'activitat docent ha permès complir el programa de l'assignatura	n	13	15	29	15	23	21	59	64	97	125	112	70	6,79	2,58
		%	2,0	2,3	4,5	2,3	3,6	3,3	9,2	10,0	15,1	19,4	17,4	10,9		
5	Les activitats d'avaluació proposades pel professor/a han estat adequades a l'assignatura	n	27	18	32	16	13	20	58	64	110	124	99	62	6,70	2,60
		%	4,2	2,8	5,0	2,5	2,0	3,1	9,0	10,0	17,1	19,3	15,4	9,6		
6	El material d'estudi i de consulta proposat (bibliografia, documents, recursos didàctics, etc.) ha estat útil per a l'aprenentatge de l'assignatura	n	33	15	18	16	15	18	61	59	105	127	105	71	6,94	2,46
		%	5,1	2,3	2,8	2,5	2,3	2,8	9,5	9,2	16,3	19,8	16,3	11,0		
7	Manté un bon clima de comunicació i relació amb l'alumnat	n	15	22	24	7	22	17	49	42	83	120	138	104	7,15	2,67
		%	2,3	3,4	3,7	1,1	3,4	2,6	7,6	6,5	12,9	18,7	21,5	16,2		
8	(En cas que n'hàgiu fet) Les activitats proposades pel professor/a al Campus Virtual han estat útils en el procés d'aprenentatge de l'assignatura	n	300	15	22	10	7	14	40	32	53	56	53	41	6,46	2,83
		%	46,7	2,3	3,4	1,6	1,1	2,2	6,2	5,0	8,2	8,7	8,2	6,4		

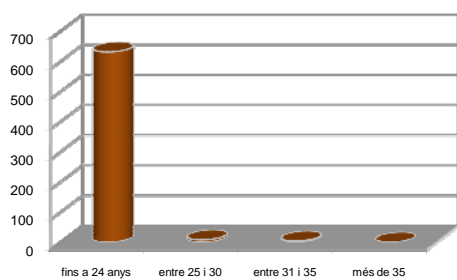
Resum de les dades identificadores de l'alumnat participant

SEXE



	Home	Dona	ns/nc
n	113	530	0
%	17,57%	82,43%	0,00%

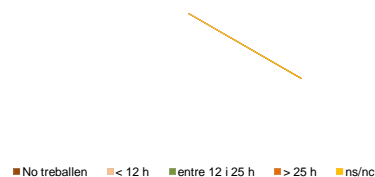
EDAT



	Fins a 24	entre 25 i 30	entre 31 i 35	més de 35	ns/nc
n	631	8	4	0	0
%	98,13%	1,24%	0,62%	0,00%	0,00%

Edat mitjana: 20,2 anys mínima: 18 anys
màxima: 35 anys

TREBALL



	No treballen	< 12 h	entre 12 i 25 h	> 25 h	ns/nc
n	La informació sobre aquest ítem no es troba disponible				
%	La informació sobre aquest ítem no es troba disponible				