

# **Biotecnologia**

## **MÒDUL ASSIGNATURA**

1r semestre

2n semestre

## **MÒDUL PROFESSORAT**

1r semestre

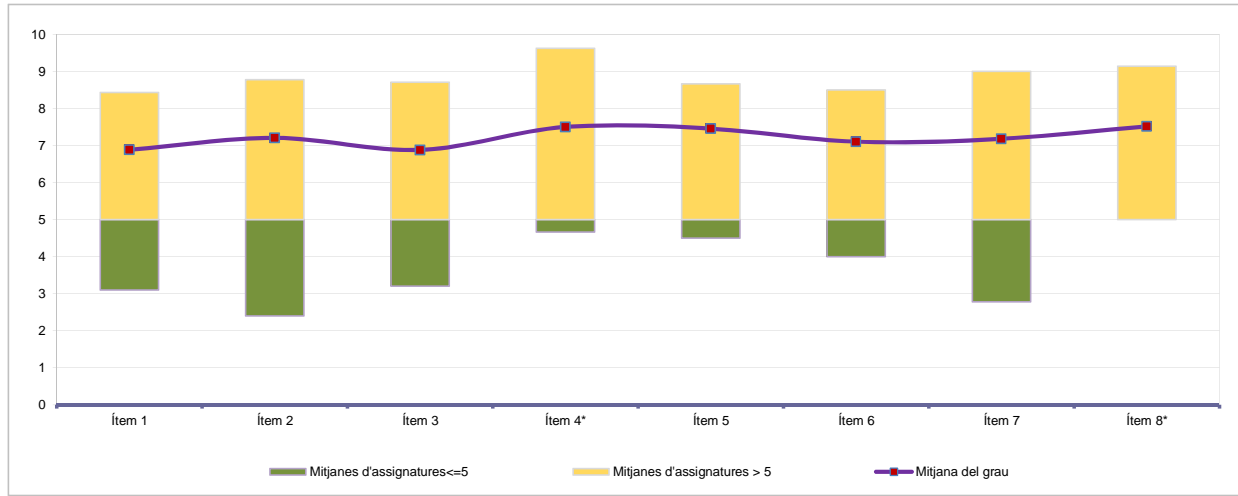
2n semestre

Curs 2012 - 2013  
 1r semestre

Alumnat matriculat en els grups participants amb informe: 1.536  
 Nombre d'enquestes emplenades: 421

Percentatge de resposta **27,41%**

Mitjana del grau i mitjana mínima i màxima de les assignatures amb resposta en l'enquesta



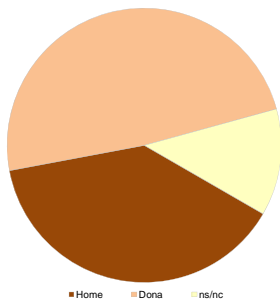
\* Aquests ítems no sempre tenen resposta atès que són ítems condicionals

Taula de freqüències de les respostes (%)

	Escala de valoració											Mitjana	Desviació	
	nc	0	1	2	3	4	5	6	7	8	9			10
1 En general, estic satisfet/a amb l'assignatura	n 1	6	6	12	13	20	37	55	93	69	65	44	6,89	2,25
2 El pla docent de l'assignatura és clar, complet i precís	n 5	4	10	7	13	13	37	45	69	80	75	63	7,21	2,29
3 Les activitats formatives (classes magistrals, exercicis, seminaris, etc.) han estat adequades per aprofitar l'assignatura	n 7	9	5	12	21	23	34	49	67	74	60	60	6,88	2,46
4 (En cas que n'hàgiu fet) Les pràctiques han estat adequades per aprofitar l'assignatura	n 133	6	2	2	6	10	25	33	45	43	45	71	7,50	2,30
5 Els espais i equipaments han estat els adients per a les activitats dutes a terme	n 10	3	6	11	8	11	32	34	71	79	85	71	7,45	2,21
6 El volum de feina exigida ha estat proporcional als crèdits de l'assignatura	n 13	6	13	8	11	15	26	56	61	85	67	60	7,10	2,39
7 Les activitats d'avaluació han estat les adequades	n 15	11	6	7	9	13	33	49	66	79	67	66	7,18	2,38
8 (En cas d'haver tingut més d'un professor/a) La coordinació entre el professorat de l'assignatura ha estat adequada	n 191	0	4	2	7	9	19	24	32	42	45	46	7,52	2,15

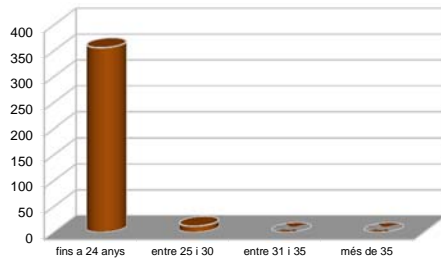
Resum de les dades identificadores de l'alumnat participant

SEXE



	Home	Dona	ns/nc
n	163	205	53
%	38,72%	48,69%	12,59%

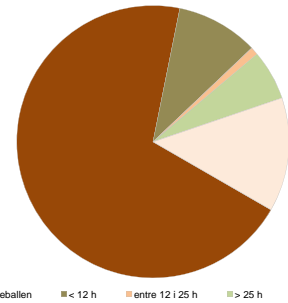
EDAT



	Fins a 24	entre 25 i 30	entre 31 i 35	més de 35	ns/nc
n	356	12	0	0	53
%	84,56%	2,85%	0,00%	0,00%	12,59%

Edat mitjana: 19,5 anys      mínima: 17 anys  
 màxima: 30 anys

TREBALL



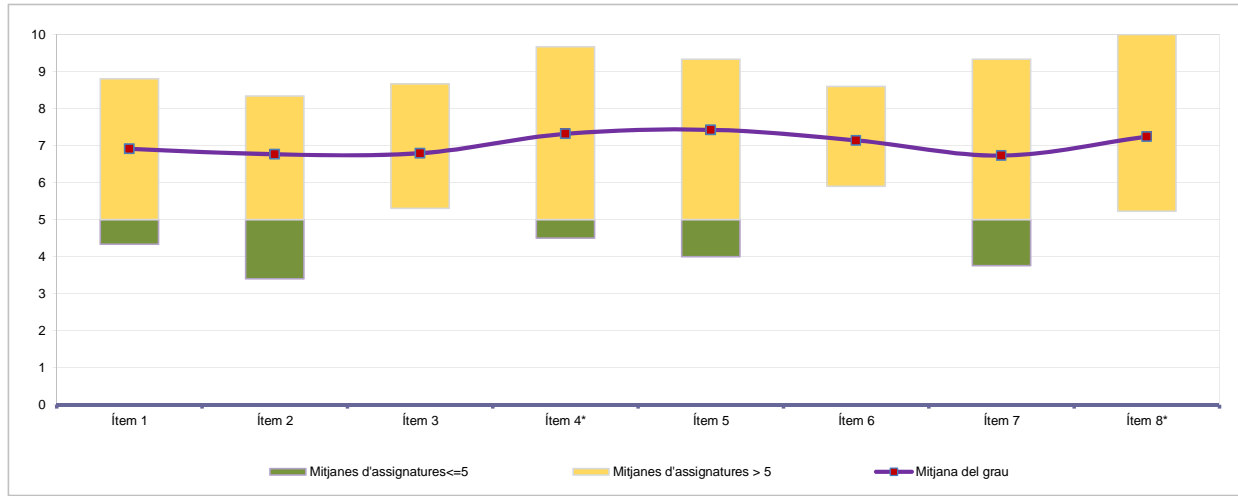
	No treballen	< 12 h	entre 12 i 25 h	> 25 h	ns/nc
n	294	41	4	25	57
%	69,83%	9,74%	0,95%	5,94%	13,54%

Curs 2012 - 2013  
**2n semestre**

Alumnat matriculat en els grups participants amb informe: **1.194**  
 Nombre d'enquestes emplenades: **159**

Percentatge de resposta **13,32%**

Mitjana del grau i mitjana mínima i màxima de les assignatures amb resposta en l'enquesta



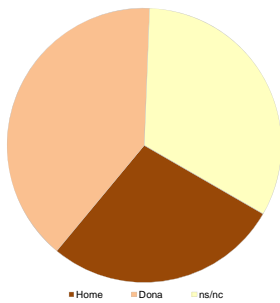
\* Aquests ítems no sempre tenen resposta atès que són ítems condicionals

Taula de freqüències de les respostes (%)

	Escala de valoració											Mitjana	Desviació	
	nc	0	1	2	3	4	5	6	7	8	9			10
1 En general, estic satisfet/a amb l'assignatura	n 1	6	0	3	4	6	14	22	26	39	26	12	6,91	2,28
	% 0,6	3,8	---	1,9	2,5	3,8	8,8	13,8	16,4	24,5	16,4	7,5		
2 El pla docent de l'assignatura és clar, complet i precís	n 1	4	3	6	6	6	13	19	29	33	24	15	6,77	2,43
	% 0,6	2,5	1,9	3,8	3,8	3,8	8,2	11,9	18,2	20,8	15,1	9,4		
3 Les activitats formatives (classes magistrals, exercicis, seminaris, etc.) han estat adequades per aprofitar l'assignatura	n 1	2	1	5	4	11	20	18	31	31	17	18	6,79	2,22
	% 0,6	1,3	0,6	3,1	2,5	6,9	12,6	11,3	19,5	19,5	10,7	11,3		
4 (En cas que n'hàgiu fet) Les pràctiques han estat adequades per aprofitar l'assignatura	n 10	4	2	2	3	5	15	15	19	31	21	32	7,32	2,43
	% 6,3	2,5	1,3	1,3	1,9	3,1	9,4	9,4	11,9	19,5	13,2	20,1		
5 Els espais i equipaments han estat els adients per a les activitats dutes a terme	n 1	1	2	2	4	4	16	17	24	31	29	28	7,42	2,15
	% 0,6	0,6	1,3	1,3	2,5	2,5	10,1	10,7	15,1	19,5	18,2	17,6		
6 El volum de feina exigit ha estat proporcional als crèdits de l'assignatura	n 2	2	1	2	5	6	19	20	17	38	31	16	7,14	2,14
	% 1,3	1,3	0,6	1,3	3,1	3,8	11,9	12,6	10,7	23,9	19,5	10,1		
7 Les activitats d'avaluació han estat les adequades	n 4	6	5	7	7	5	8	17	22	35	23	20	6,73	2,73
	% 2,5	3,8	3,1	4,4	4,4	3,1	5,0	10,7	13,8	22,0	14,5	12,6		
8 (En cas d'haver tingut més d'un professor/a) La coordinació entre el professorat de l'assignatura ha estat adequada	n 33	3	3	5	3	5	4	11	17	28	29	18	7,24	2,53
	% 20,8	1,9	1,9	3,1	1,9	3,1	2,5	6,9	10,7	17,6	18,2	11,3		

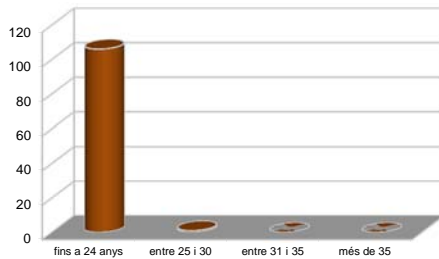
Resum de les dades identificadores de l'alumnat participant

SEXE



	Home	Dona	ns/nc
n	44	63	52
%	27,67%	39,62%	32,70%

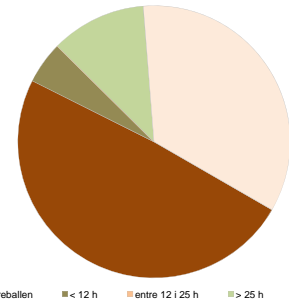
EDAT



	Fins a 24	entre 25 i 30	entre 31 i 35	més de 35	ns/nc
n	106	1	0	0	52
%	66,67%	0,63%	0,00%	0,00%	32,70%

Edat mitjana: 19,9 anys      mínima: 18 anys  
 màxima: 28 anys

TREBALL



	No treballen	< 12 h	entre 12 i 25 h	> 25 h	ns/nc
n	78	8	0	18	55
%	49,06%	5,03%	0,00%	11,32%	34,59%

Curs 2012 - 2013

1r semestre

Alumnat matriculat en els grups participants amb informe: 2.278

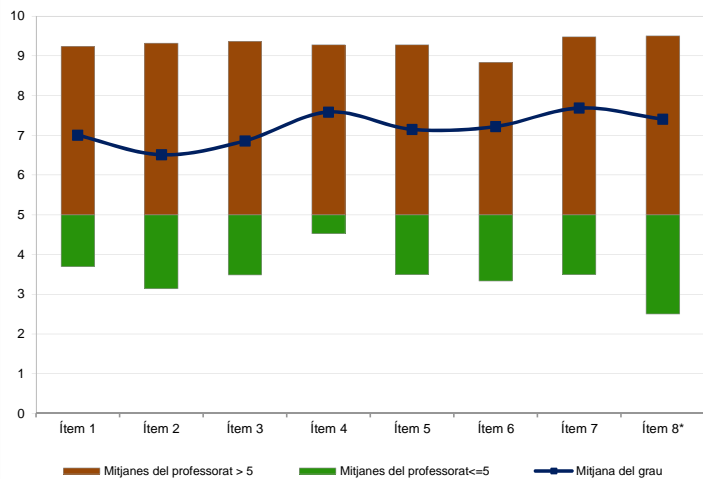
Nombre d'enquestes emplenades: 585

Percentatge de resposta

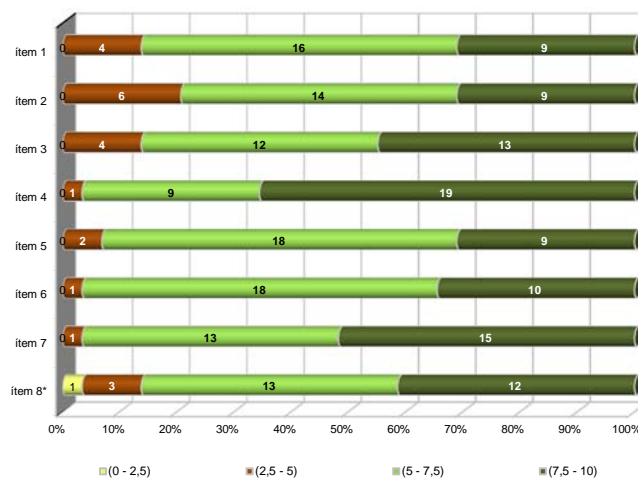
25,68%

Gràfics de mitjanes

Mitjana del grau i mitjana mínima i màxima del professorat participant en l'enquesta



Distribució per intervals de les puntuacions mitjanes del professorat del grau que ha participat en l'enquesta



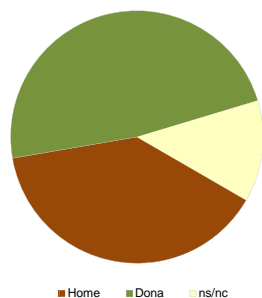
\*Aquest ítem no sempre té resposta atès que és un ítem condicional

Taula de freqüències de les respostes (%)

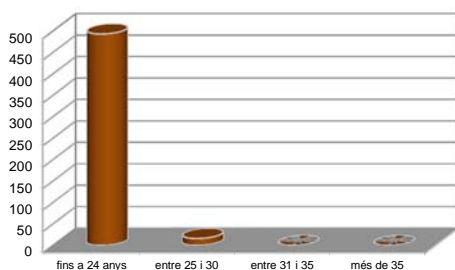
		Escala de valoració											Mitjana	Desviació	
		nc	0	1	2	3	4	5	6	7	8	9			10
1	En general, estic satisfet/a amb l'activitat docent duta a terme pel professor/a de l'assignatura	n 1	13	12	17	26	30	40	59	91	108	90	98	7,00	2,54
		%	0,2	2,2	2,1	2,9	4,4	5,1	6,8	10,1	15,6	18,5	15,4	16,8	
2	La manera de desenvolupar l'activitat docent aconsegueix motivar l'alumnat	n 8	32	19	30	24	31	41	56	84	78	91	91	6,51	2,95
		%	1,4	5,5	3,2	5,1	4,1	5,3	7,0	9,6	14,4	13,3	15,6	15,6	
3	Transmet amb claredat els continguts de l'assignatura	n 8	23	13	19	33	25	38	60	78	87	93	108	6,86	2,78
		%	1,4	3,9	2,2	3,2	5,6	4,3	6,5	10,3	13,3	14,9	15,9	18,5	
4	L'activitat docent ha permès complir el programa de l'assignatura	n 13	11	9	7	19	15	32	52	72	107	112	136	7,59	2,38
		%	2,2	1,9	1,5	1,2	3,2	2,6	5,5	8,9	12,3	18,3	19,1	23,2	
5	Les activitats d'avaluació proposades pel professor/a han estat adequades a l'assignatura	n 30	19	8	10	16	12	60	49	92	92	101	96	7,15	2,50
		%	5,1	3,2	1,4	1,7	2,7	2,1	10,3	8,4	15,7	15,7	17,3	16,4	
6	El material d'estudi i de consulta proposat (bibliografia, documents, recursos didàctics, etc.) ha estat útil per a l'aprenentatge de l'assignatura	n 39	11	7	11	15	8	70	52	86	96	95	95	7,22	2,35
		%	6,7	1,9	1,2	1,9	2,6	1,4	12,0	8,9	14,7	16,4	16,2	16,2	
7	Manté un bon clima de comunicació i relació amb l'alumnat	n 13	12	6	12	14	19	32	34	76	97	122	148	7,69	2,41
		%	2,2	2,1	1,0	2,1	2,4	3,2	5,5	5,8	13,0	16,6	20,9	25,3	
8	(En cas que n'hàgiu fet) Les activitats proposades pel professor/a al Campus Virtual han estat útils en el procés d'aprenentatge de l'assignatura	n 233	10	4	7	8	6	32	31	57	51	72	74	7,41	2,44
		%	39,8	1,7	0,7	1,2	1,4	1,0	5,5	5,3	9,7	8,7	12,3	12,6	

Resum de les dades identificadores de l'alumnat participant

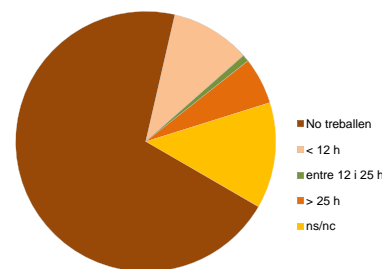
SEXE



EDAT



TREBALL



Home	Dona	ns/nc
n 228	281	76
% 38,97%	48,03%	12,99%

Fins a 24	entre 25 i 30	entre 31 i 35	més de 35	ns/nc
n 493	16	0	0	76
% 84,27%	2,74%	0,00%	0,00%	12,99%

No treballen	< 12 h	entre 12 i 25 h	> 25 h	ns/nc
n 411	58	5	34	77
% 70,26%	9,91%	0,85%	5,81%	13,16%

Edat mitjana: 19,5 anys  
 mínima: 17 anys  
 màxima: 30 anys

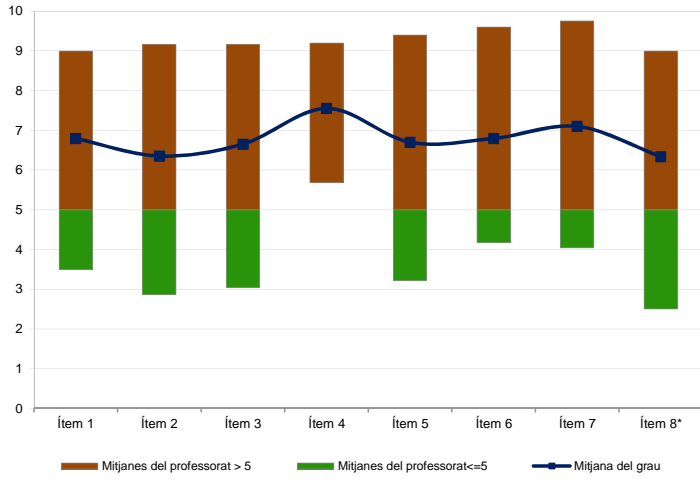
Curs 2012 - 2013  
**2n semestre**

Alumnat matriculat en els grups participants amb informe: **1.974**  
 Nombre d'enquestes emplenades: **286**

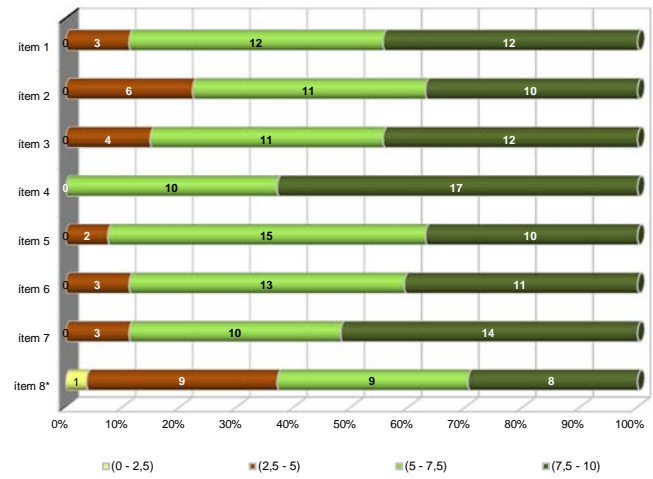
Percentatge de resposta **14,49%**

**Gràfics de mitjanes**

**Mitjana del grau i mitjana mínima i màxima del professorat participant en l'enquesta**



**Distribució per intervals de les puntuacions mitjanes del professorat del grau que ha participat en l'enquesta**



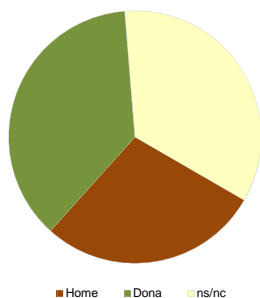
\*Aquest ítem no sempre té resposta atès que és un ítem condicional

**Taula de freqüències de les respostes (%)**

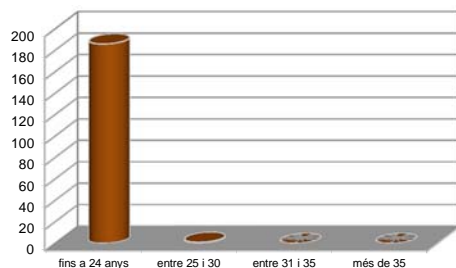
		Escala de valoració											Mitjana	Desviació	
		nc	0	1	2	3	4	5	6	7	8	9			10
1	En general, estic satisfet/a amb l'activitat docent duta a terme pel professor/a de l'assignatura	n 0	9	14	8	11	13	19	32	43	40	50	47	6,79	2,78
		% ---	3,1	4,9	2,8	3,8	4,5	6,6	11,2	15,0	14,0	17,5	16,4		
2	La manera de desenvolupar l'activitat docent aconsegueix motivar l'alumnat	n 0	20	13	11	9	22	17	34	36	40	34	50	6,35	3,06
		% ---	7,0	4,5	3,8	3,1	7,7	5,9	11,9	12,6	14,0	11,9	17,5		
3	Transmet amb claredat els continguts de l'assignatura	n 1	14	9	14	9	17	21	23	43	44	42	49	6,65	2,90
		% 0,3	4,9	3,1	4,9	3,1	5,9	7,3	8,0	15,0	15,4	14,7	17,1		
4	L'activitat docent ha permès complir el programa de l'assignatura	n 3	4	8	7	4	7	21	19	39	51	55	68	7,55	2,45
		% 1,0	1,4	2,8	2,4	1,4	2,4	7,3	6,6	13,6	17,8	19,2	23,8		
5	Les activitats d'avaluació proposades pel professor/a han estat adequades a l'assignatura	n 17	7	10	17	9	10	28	19	36	50	45	38	6,70	2,76
		% 5,9	2,4	3,5	5,9	3,1	3,5	9,8	6,6	12,6	17,5	15,7	13,3		
6	El material d'estudi i de consulta proposat (bibliografia, documents, recursos didàctics, etc.) ha estat útil per a l'aprenentatge de l'assignatura	n 14	6	10	11	8	9	29	29	47	41	40	42	6,79	2,61
		% 4,9	2,1	3,5	3,8	2,8	3,1	10,1	10,1	16,4	14,3	14,0	14,7		
7	Manté un bon clima de comunicació i relació amb l'alumnat	n 2	13	9	10	7	10	26	19	30	38	52	70	7,10	2,92
		% 0,7	4,5	3,1	3,5	2,4	3,5	9,1	6,6	10,5	13,3	18,2	24,5		
8	(En cas que n'hàgiu fet) Les activitats proposades pel professor/a al Campus Virtual han estat útils en el procés d'aprenentatge de l'assignatura	n 113	8	11	9	5	5	20	18	25	23	25	24	6,34	2,95
		% 39,5	2,8	3,8	3,1	1,7	1,7	7,0	6,3	8,7	8,0	8,7	8,4		

**Resum de les dades identificadores de l'alumnat participant**

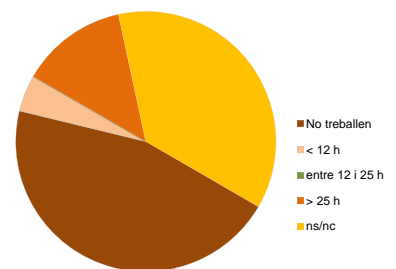
**SEXE**



**EDAT**



**TREBALL**



Home	Dona	ns/nc
n 81	106	99
% 28,32%	37,06%	34,62%

Fins a 24	entre 25 i 30	entre 31 i 35	més de 35	ns/nc
n 186	1	0	0	99
% 65,03%	0,35%	0,00%	0,00%	34,62%

No treballen	< 12 h	entre 12 i 25 h	> 25 h	ns/nc
n 130	13	0	38	105
% 45,45%	4,55%	0,00%	13,29%	36,71%

Edat mitjana: 20,0 anys      mínima: 18 anys  
 màxima: 28 anys