

Biotecnologia

MÒDUL ASSIGNATURA

1r semestre

2n semestre

MÒDUL PROFESSORAT

1r semestre

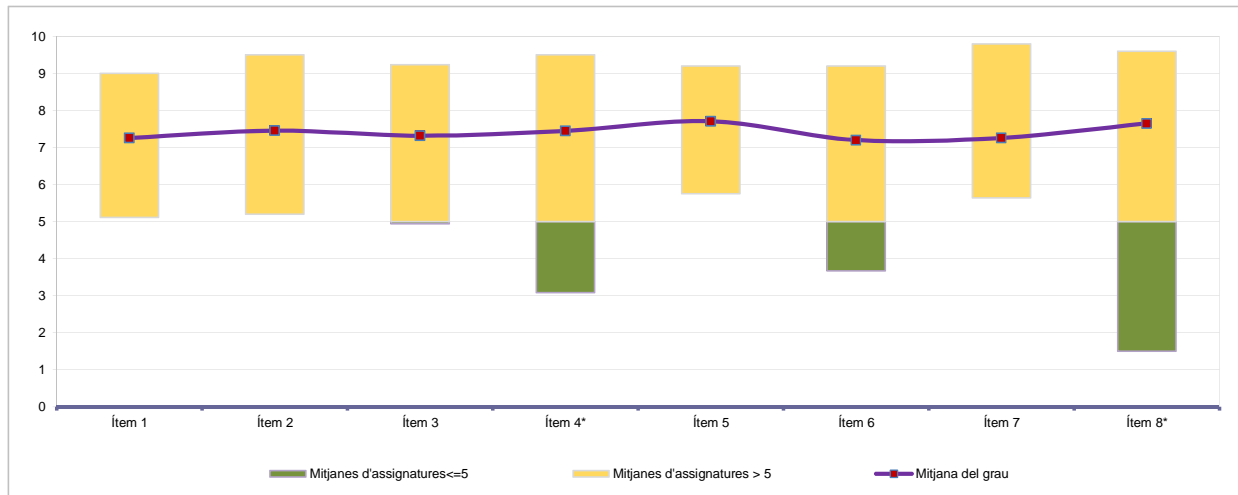
2n semestre

Curs 2011 - 2012
1r semestre

Alumnat matriculat en els grups participants: **1.324**
Nombre d'enquestes emplenades: **539**

Percentatge de resposta **40,71%**

Mitjana del grau i mitjana mínima i màxima de les assignatures amb resposta en l'enquesta



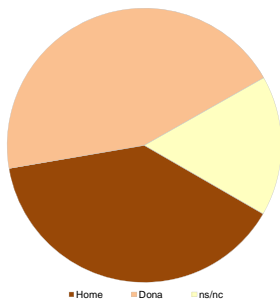
* Aquests ítems no sempre tenen resposta atès que són ítems condicionals

Taula de freqüències de les respostes (%)

	Escala de valoració											Mitjana	Desviació	
	nc	0	1	2	3	4	5	6	7	8	9			10
1 En general, estic satisfet/a amb l'assignatura	n 0	7	3	8	16	22	29	57	123	125	81	68	7,26	2,07
2 El pla docent de l'assignatura és clar, complet i precís	n 5	3	3	14	9	19	29	56	97	130	93	81	7,46	2,04
3 Les activitats formatives (classes magistrals, exercicis, seminaris, etc.) han estat adequades per aprofitar l'assignatura	n 7	7	10	11	11	16	35	62	87	115	91	87	7,32	2,26
4 (En cas que n'hàgiu fet) Les pràctiques han estat adequades per aprofitar l'assignatura	n 163	15	8	7	6	5	22	25	55	84	66	83	7,45	2,57
5 Els espais i equipaments han estat els adients per a les activitats dutes a terme	n 13	3	3	5	6	15	32	44	107	113	93	105	7,71	1,93
6 El volum de feina exigit ha estat proporcional als crèdits de l'assignatura	n 2	14	4	7	15	22	51	37	100	122	87	78	7,20	2,30
7 Les activitats d'avaluació han estat les adequades	n 22	15	3	8	19	21	31	38	99	114	84	85	7,26	2,36
8 (En cas d'haver tingut més d'un professor/a) La coordinació entre el professorat de l'assignatura ha estat adequada	n 224	3	1	8	9	9	20	17	54	65	60	69	7,65	2,18

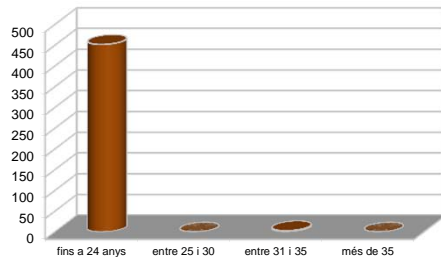
Resum de les dades identificadores de l'alumnat participant

SEXE



	Home	Dona	ns/nc
n	210	240	89
%	38,96%	44,53%	16,51%

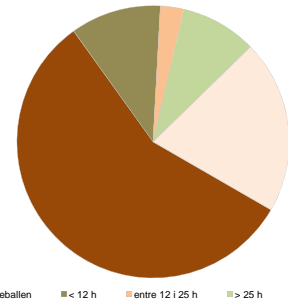
EDAT



	Fins a 24	entre 25 i 30	entre 31 i 35	més de 35	ns/nc
n	452	0	3	0	84
%	83,86%	0,00%	0,56%	0,00%	15,58%

Edat mitjana: 19,4 anys mínima: 0 anys
màxima: 32 anys

TREBALL



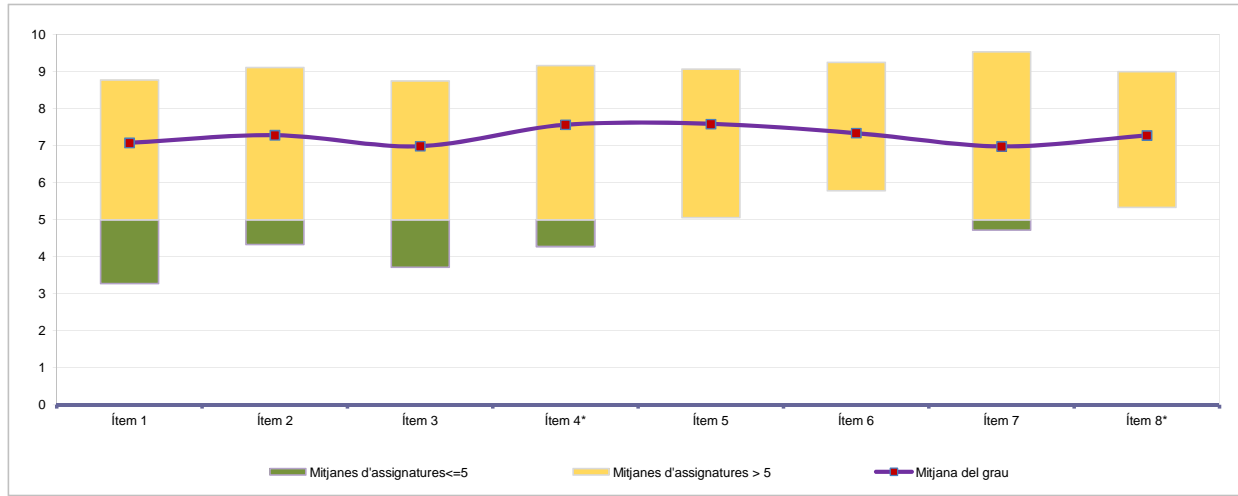
	No treballen	< 12 h	entre 12 i 25 h	> 25 h	ns/nc
n	306	58	15	49	111
%	56,77%	10,76%	2,78%	9,09%	20,59%

Curs 2011 - 2012
2n semestre

Alumnat matriculat en els grups participants amb informe: **1.280**
 Nombre d'enquestes emplenades: **281**

Percentatge de resposta **21,95%**

Mitjana del grau i mitjana mínima i màxima de les assignatures amb resposta en l'enquesta



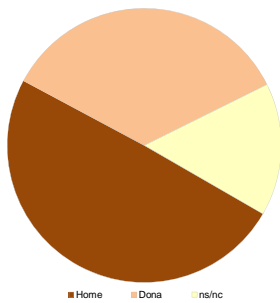
* Aquests ítems no sempre tenen resposta atès que són ítems condicionals

Taula de freqüències de les respostes (%)

	Escala de valoració											Mitjana	Desviació	
	nc	0	1	2	3	4	5	6	7	8	9			10
1 En general, estic satisfet/a amb l'assignatura	n 0	8	5	4	7	6	25	39	50	52	45	40	7,07	2,37
	% ---	2,8	1,8	1,4	2,5	2,1	8,9	13,9	17,8	18,5	16,0	14,2		
2 El pla docent de l'assignatura és clar, complet i precís	n 0	7	3	6	7	11	22	22	50	54	48	51	7,28	2,39
	% ---	2,5	1,1	2,1	2,5	3,9	7,8	7,8	17,8	19,2	17,1	18,1		
3 Les activitats formatives (classes magistrals, exercicis, seminaris, etc.) han estat adequades per aprofitar l'assignatura	n 0	9	6	8	8	12	25	28	45	50	39	51	6,99	2,60
	% ---	3,2	2,1	2,8	2,8	4,3	8,9	10,0	16,0	17,8	13,9	18,1		
4 (En cas que n'hàgiu fet) Les pràctiques han estat adequades per aprofitar l'assignatura	n 21	10	4	5	3	5	13	27	30	50	43	70	7,57	2,56
	% 7,5	3,6	1,4	1,8	1,1	1,8	4,6	9,6	10,7	17,8	15,3	24,9		
5 Els espais i equipaments han estat els adients per a les activitats dutes a terme	n 3	4	1	5	5	8	19	28	45	55	48	60	7,58	2,17
	% 1,1	1,4	0,4	1,8	1,8	2,8	6,8	10,0	16,0	19,6	17,1	21,4		
6 El volum de feina exigit ha estat proporcional als crèdits de l'assignatura	n 1	5	6	6	4	8	25	27	45	52	45	57	7,34	2,38
	% 0,4	1,8	2,1	2,1	1,4	2,8	8,9	9,6	16,0	18,5	16,0	20,3		
7 Les activitats d'avaluació han estat les adequades	n 3	10	5	13	8	11	24	23	41	52	30	61	6,98	2,73
	% 1,1	3,6	1,8	4,6	2,8	3,9	8,5	8,2	14,6	18,5	10,7	21,7		
8 (En cas d'haver tingut més d'un professor/a) La coordinació entre el professorat de l'assignatura ha estat adequada	n 70	5	4	4	4	7	22	21	26	39	37	42	7,27	2,46
	% 24,9	1,8	1,4	1,4	1,4	2,5	7,8	7,5	9,3	13,9	13,2	14,9		

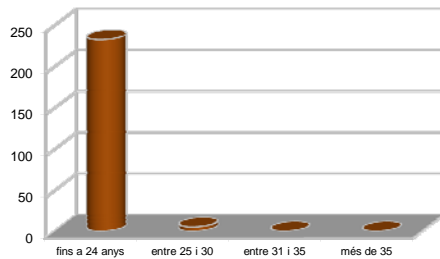
Resum de les dades identificadores de l'alumnat participant

SEXE



	Home	Dona	ns/nc
n	139	98	44
%	49,47%	34,88%	15,66%

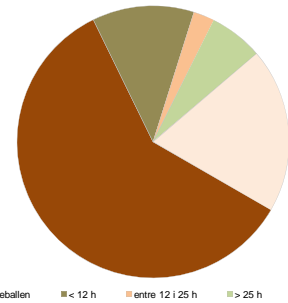
EDAT



	Fins a 24	entre 25 i 30	entre 31 i 35	més de 35	ns/nc
n	232	5	0	0	44
%	82,56%	1,78%	0,00%	0,00%	15,66%

Edat mitjana: 20,0 anys mínima: 18 anys
 màxima: 27 anys

TREBALL



	No treballen	< 12 h	entre 12 i 25 h	> 25 h	ns/nc
n	167	34	7	18	55
%	59,43%	12,10%	2,49%	6,41%	19,57%

Curs 2011 - 2012

1r semestre

Alumnat matriculat en els grups participants: 2.064

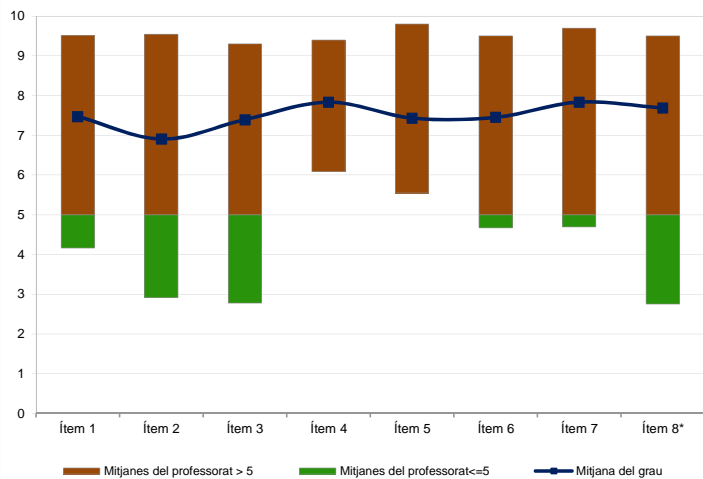
Nombre d'enquestes emplenades: 824

Percentatge de resposta

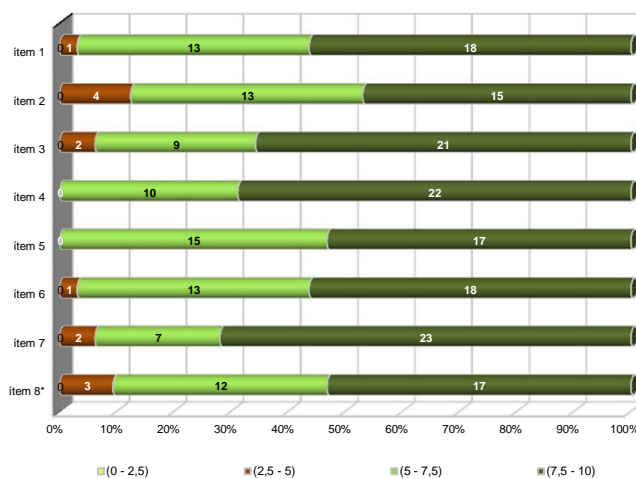
39,92%

Gràfics de mitjanes

Mitjana del grau i mitjana mínima i màxima del professorat participant en l'enquesta



Distribució per intervals de les puntuacions mitjanes del professorat del grau que ha participat en l'enquesta



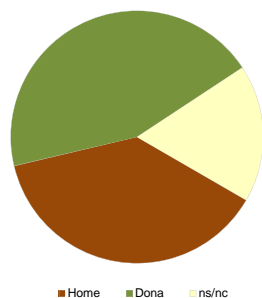
*Aquest ítem no sempre té resposta atès que és un ítem condicional

Taula de freqüències de les respostes (%)

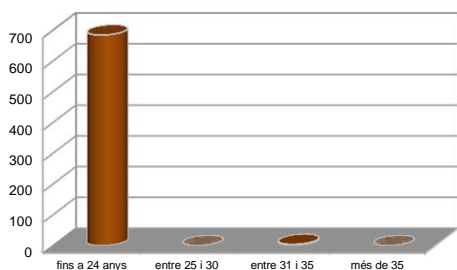
	Escala de valoració											Mitjana	Desviació	
	nc	0	1	2	3	4	5	6	7	8	9			10
1 En general, estic satisfet/a amb l'activitat docent duta a terme pel professor/a de l'assignatura	n 0	9	11	14	22	25	46	86	153	144	154	160	7,48	2,22
	% ---	1,1	1,3	1,7	2,7	3,0	5,6	10,4	18,6	17,5	18,7	19,4		
2 La manera de desenvolupar l'activitat docent aconsegueix motivar l'alumnat	n 0	32	19	26	28	33	65	95	130	118	126	152	6,91	2,70
	% ---	3,9	2,3	3,2	3,4	4,0	7,9	11,5	15,8	14,3	15,3	18,4		
3 Transmet amb claredat els continguts de l'assignatura	n 1	22	16	19	22	17	41	74	149	142	140	181	7,39	2,48
	% 0,1	2,7	1,9	2,3	2,7	2,1	5,0	9,0	18,1	17,2	17,0	22,0		
4 L'activitat docent ha permès complir el programa de l'assignatura	n 9	9	4	8	15	21	45	59	127	170	163	194	7,83	2,06
	% 1,1	1,1	0,5	1,0	1,8	2,5	5,5	7,2	15,4	20,6	19,8	23,5		
5 Les activitats d'avaluació proposades pel professor/a han estat adequades a l'assignatura	n 31	15	7	12	15	25	54	85	139	159	126	156	7,43	2,24
	% 3,8	1,8	0,8	1,5	1,8	3,0	6,6	10,3	16,9	19,3	15,3	18,9		
6 El material d'estudi i de consulta proposat (bibliografia, documents, recursos didàctics, etc.) ha estat útil per a l'aprenentatge de l'assignatura	n 37	12	12	9	12	31	62	77	133	140	137	162	7,45	2,26
	% 4,5	1,5	1,5	1,1	1,5	3,8	7,5	9,3	16,1	17,0	16,6	19,7		
7 Manté un bon clima de comunicació i relació amb l'alumnat	n 13	8	12	16	13	19	41	66	104	147	158	227	7,84	2,25
	% 1,6	1,0	1,5	1,9	1,6	2,3	5,0	8,0	12,6	17,8	19,2	27,5		
8 (En cas que n'hàgiu fet) Les activitats proposades pel professor/a al Campus Virtual han estat útils en el procés d'aprenentatge de l'assignatura	n 346	18	1	1	7	12	38	28	77	85	85	126	7,69	2,37
	% 42,0	2,2	0,1	0,1	0,8	1,5	4,6	3,4	9,3	10,3	10,3	15,3		

Resum de les dades identificadores de l'alumnat participant

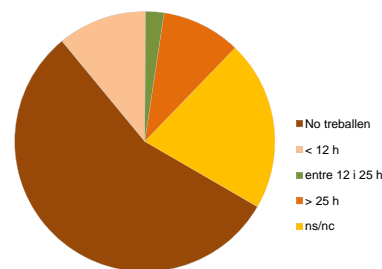
SEXE



EDAT



TREBALL



Home	Dona	ns/nc
n 313	366	145
% 37,99%	44,42%	17,60%

Fins a 24	entre 25 i 30	entre 31 i 35	més de 35	ns/nc
n 684	0	4	0	136
% 83,01%	0,00%	0,49%	0,00%	16,50%

No treballen	< 12 h	entre 12 i 25 h	> 25 h	ns/nc
n 459	91	19	81	174
% 55,70%	11,04%	2,31%	9,83%	21,12%

Edat mitjana: 19,5 anys
 mínima: 0 anys
 màxima: 32 anys

Curs 2011 - 2012

2n semestre

Alumnat matriculat en els grups participants amb informe: 2.080

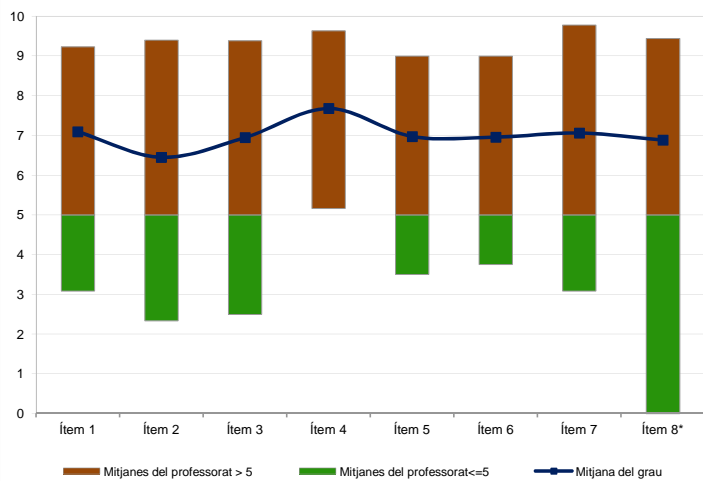
Nombre d'enquestes emplenades: 454

Percentatge de resposta

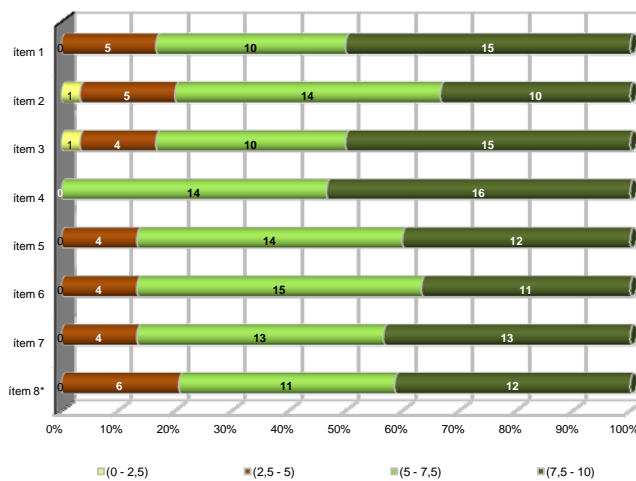
21,83%

Gràfics de mitjanes

Mitjana del grau i mitjana mínima i màxima del professorat participant en l'enquesta



Distribució per intervals de les puntuacions mitjanes del professorat del grau que ha participat en l'enquesta



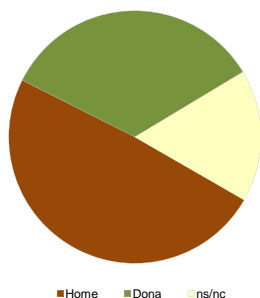
*Aquest ítem no sempre té resposta atès que és un ítem condicional

Taula de freqüències de les respostes (%)

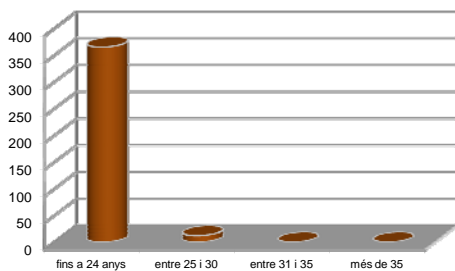
		Escala de valoració											Mitjana	Desviació	
		nc	0	1	2	3	4	5	6	7	8	9			10
1	En general, estic satisfet/a amb l'activitat docent duta a terme pel professor/a de l'assignatura	n 2	18	17	16	10	8	30	39	72	67	78	97	7,10	2,80
		% 0,4	4,0	3,7	3,5	2,2	1,8	6,6	8,6	15,9	14,8	17,2	21,4		
2	La manera de desenvolupar l'activitat docent aconsegueix motivar l'alumnat	n 2	34	23	15	12	22	46	40	47	59	73	81	6,45	3,13
		% 0,4	7,5	5,1	3,3	2,6	4,8	10,1	8,8	10,4	13,0	16,1	17,8		
3	Transmet amb claredat els continguts de l'assignatura	n 1	24	17	13	11	17	31	37	66	61	85	91	6,94	2,91
		% 0,2	5,3	3,7	2,9	2,4	3,7	6,8	8,1	14,5	13,4	18,7	20,0		
4	L'activitat docent ha permès complir el programa de l'assignatura	n 3	6	10	7	8	9	29	41	59	77	91	114	7,68	2,34
		% 0,7	1,3	2,2	1,5	1,8	2,0	6,4	9,0	13,0	17,0	20,0	25,1		
5	Les activitats d'avaluació proposades pel professor/a han estat adequades a l'assignatura	n 22	18	9	18	9	18	35	43	53	78	69	82	6,97	2,74
		% 4,8	4,0	2,0	4,0	2,0	4,0	7,7	9,5	11,7	17,2	15,2	18,1		
6	El material d'estudi i de consulta proposat (bibliografia, documents, recursos didàctics, etc.) ha estat útil per a l'aprenentatge de l'assignatura	n 19	13	13	18	14	19	37	39	57	72	64	89	6,96	2,74
		% 4,2	2,9	2,9	4,0	3,1	4,2	8,1	8,6	12,6	15,9	14,1	19,6		
7	Manté un bon clima de comunicació i relació amb l'alumnat	n 8	21	21	16	7	12	37	39	47	46	89	111	7,06	2,99
		% 1,8	4,6	4,6	3,5	1,5	2,6	8,1	8,6	10,4	10,1	19,6	24,4		
8	(En cas que n'hàgiu fet) Les activitats proposades pel professor/a al Campus Virtual han estat útils en el procés d'aprenentatge de l'assignatura	n 183	13	13	17	1	8	26	18	27	38	48	62	6,88	3,06
		% 40,3	2,9	2,9	3,7	0,2	1,8	5,7	4,0	5,9	8,4	10,6	13,7		

Resum de les dades identificadores de l'alumnat participant

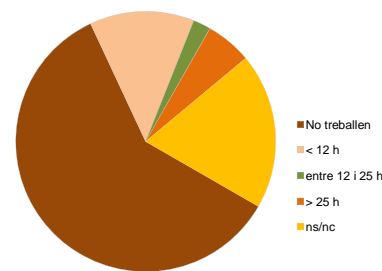
SEXE



EDAT



TREBALL



Home	Dona	ns/nc
n 223	154	77
% 49,12%	33,92%	16,96%

Fins a 24	entre 25 i 30	entre 31 i 35	més de 35	ns/nc
n 365	12	0	0	77
% 80,40%	2,64%	0,00%	0,00%	16,96%

No treballen	< 12 h	entre 12 i 25 h	> 25 h	ns/nc
n 271	59	10	26	88
% 59,69%	13,00%	2,20%	5,73%	19,38%

Edat mitjana: 20,3 anys
 mínima: 18 anys
 màxima: 27 anys