

Biotecnologia

MÒDUL ASSIGNATURA

1r semestre

2n semestre

MÒDUL PROFESSORAT

1r semestre

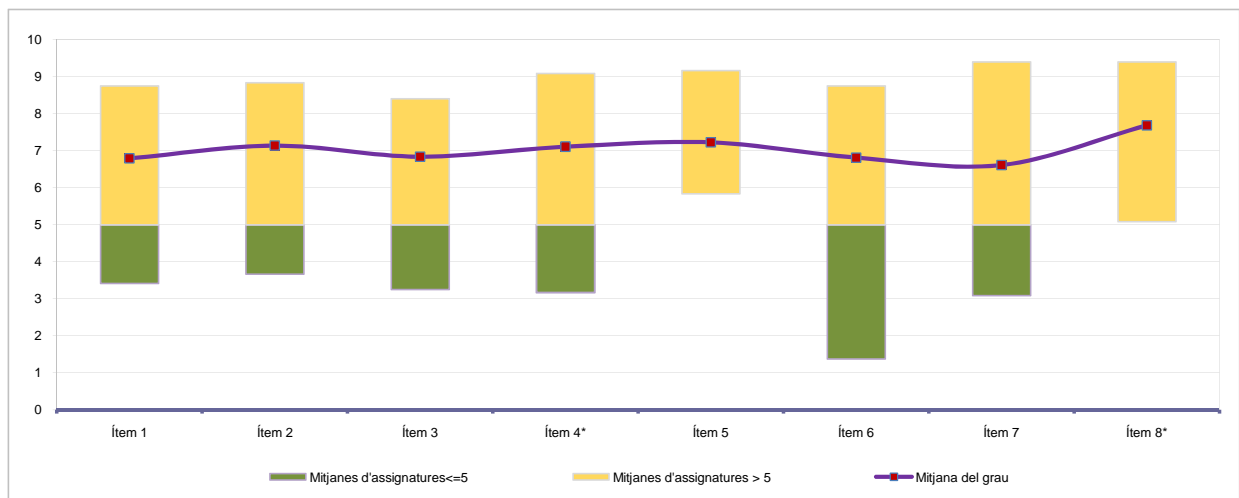
2n semestre

Curs 2010 - 2011
1r semestre

Alumnat matriculat en els grups participants: **1.039**
 Nombre d'enquestes emplenades: **275**

Percentatge de resposta **26,47%**

Mitjana del grau i mitjana mínima i màxima de les assignatures amb resposta en l'enquesta



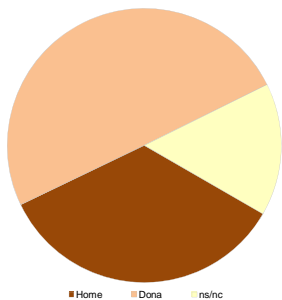
* Aquests ítems no sempre tenen resposta atès que són ítems condicionals

Taula de freqüències de les respostes (%)

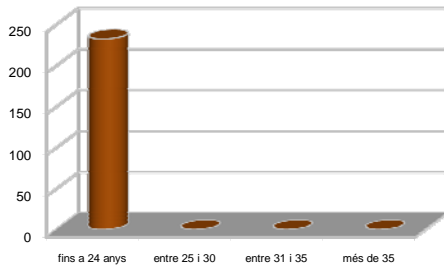
	Escala de valoració											Mitjana	Desviació	
	nc	0	1	2	3	4	5	6	7	8	9			10
1 En general, estic satisfet/a amb l'assignatura	n 0	8	0	9	11	15	26	26	56	64	34	26	6,79	2,32
	% ---	2,9	---	3,3	4,0	5,5	9,5	9,5	20,4	23,3	12,4	9,5		
2 El pla docent de l'assignatura és clar, complet i precís	n 0	5	2	6	9	12	18	35	45	64	44	35	7,13	2,24
	% ---	1,8	0,7	2,2	3,3	4,4	6,5	12,7	16,4	23,3	16,0	12,7		
3 Les activitats formatives (classes magistrals, exercicis, seminaris, etc.) han estat adequades per aprofitar l'assignatura	n 3	7	4	9	7	18	28	30	28	71	40	30	6,83	2,45
	% 1,1	2,5	1,5	3,3	2,5	6,5	10,2	10,9	10,2	25,8	14,5	10,9		
4 (En cas que n'hàgiu fet) Les pràctiques han estat adequades per aprofitar l'assignatura	n 86	9	4	2	5	5	19	17	19	45	30	34	7,11	2,65
	% 31,3	3,3	1,5	0,7	1,8	1,8	6,9	6,2	6,9	16,4	10,9	12,4		
5 Els espais i equipaments han estat els adients per a les activitats dutes a terme	n 5	5	3	2	3	13	27	35	44	53	45	40	7,22	2,19
	% 1,8	1,8	1,1	0,7	1,1	4,7	9,8	12,7	16,0	19,3	16,4	14,5		
6 El volum de feina exigida ha estat proporcional als crèdits de l'assignatura	n 1	12	7	5	5	11	25	29	45	70	34	31	6,81	2,53
	% 0,4	4,4	2,5	1,8	1,8	4,0	9,1	10,5	16,4	25,5	12,4	11,3		
7 Les activitats d'avaluació han estat les adequades	n 12	14	4	9	6	7	34	32	46	48	28	35	6,61	2,63
	% 4,4	5,1	1,5	3,3	2,2	2,5	12,4	11,6	16,7	17,5	10,2	12,7		
8 (En cas d'haver tingut més d'un professor/a) La coordinació entre el professorat de l'assignatura ha estat adequada	n 120	4	1	2	4	3	12	10	17	35	27	40	7,68	2,37
	% 43,6	1,5	0,4	0,7	1,5	1,1	4,4	3,6	6,2	12,7	9,8	14,5		

Resum de les dades identificadores de l'alumnat participant

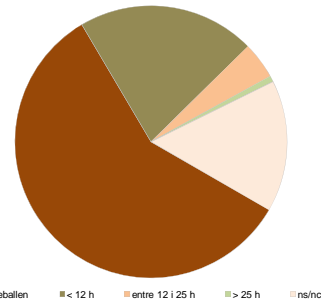
SEXE



EDAT



TREBALL



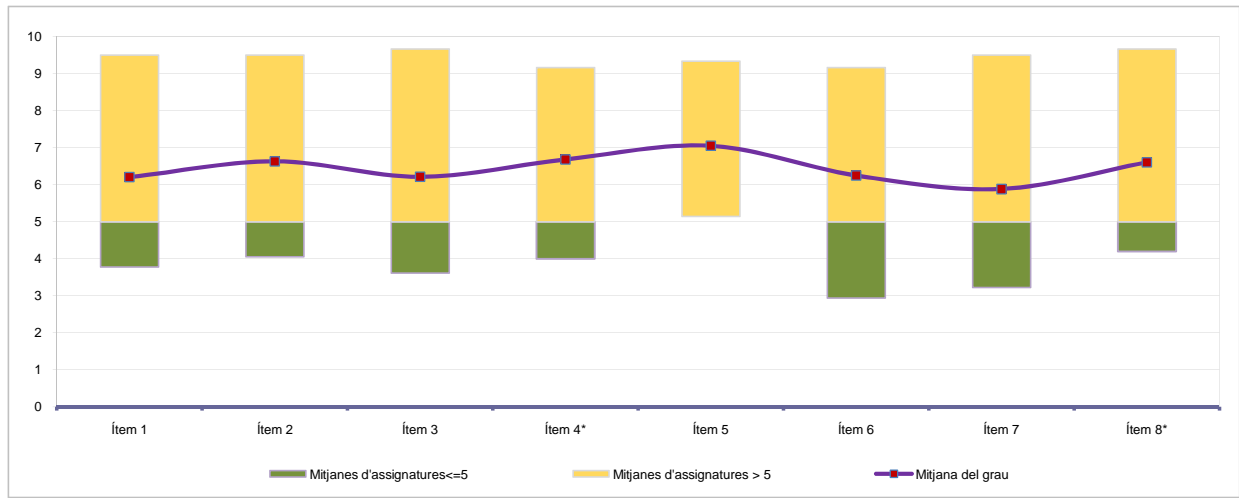
Edat mitjana: 19,0 anys mínima: 18 anys
 màxima: 23 anys

Curs 2010 - 2011
2n semestre

Alumnat matriculat en els grups participants: **1.060**
 Nombre d'enquestes emplenades: **251**

Percentatge de resposta **23,68%**

Mitjana del grau i mitjana mínima i màxima de les assignatures amb resposta en l'enquesta



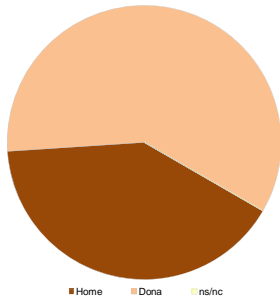
* Aquests ítems no sempre tenen resposta atès que són ítems condicionals

Taula de freqüències de les respostes (%)

	Escala de valoració											Mitjana	Desviació	
	nc	0	1	2	3	4	5	6	7	8	9			10
1 En general, estic satisfet/a amb l'assignatura	n 1	15	10	7	7	15	24	30	48	53	25	16	6,20	2,67
2 El pla docent de l'assignatura és clar, complet i precís	n 1	9	9	6	12	8	23	27	40	52	45	19	6,63	2,59
3 Les activitats formatives (classes magistrals, exercicis, seminaris, etc.) han estat adequades per aprofitar l'assignatura	n 2	12	16	9	11	12	22	24	37	55	32	19	6,21	2,83
4 (En cas que n'hàgiu fet) Les pràctiques han estat adequades per aprofitar l'assignatura	n 14	11	16	5	7	3	18	17	41	55	35	29	6,68	2,84
5 Els espais i equipaments han estat els adients per a les activitats dutes a terme	n 7	5	5	6	6	4	21	23	50	65	34	25	7,05	2,26
6 El volum de feina exigit ha estat proporcional als crèdits de l'assignatura	n 3	15	11	13	8	8	23	20	46	56	29	19	6,25	2,82
7 Les activitats d'avaluació han estat les adequades	n 2	18	21	10	8	16	20	27	36	39	31	23	5,88	3,06
8 (En cas d'haver tingut més d'un professor/a) La coordinació entre el professorat de l'assignatura ha estat adequada	n 68	9	7	4	8	4	22	15	31	36	22	25	6,60	2,75

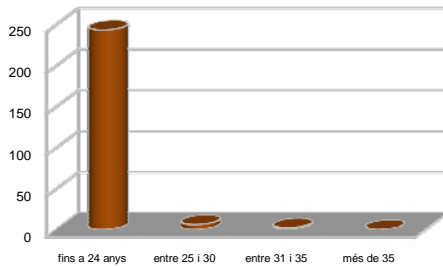
Resum de les dades identificadores de l'alumnat participant

SEXE



	Home	Dona	ns/nc
n	102	149	0
%	40,64%	59,36%	0,00%

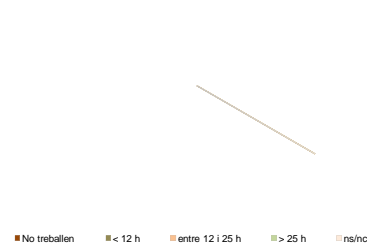
EDAT



	Fins a 24	entre 25 i 30	entre 31 i 35	més de 35	ns/nc
n	243	6	2	0	0
%	96,81%	2,39%	0,80%	0,00%	0,00%

Edat mitjana: 20,1 anys mínima: 18 anys
 màxima: 33 anys

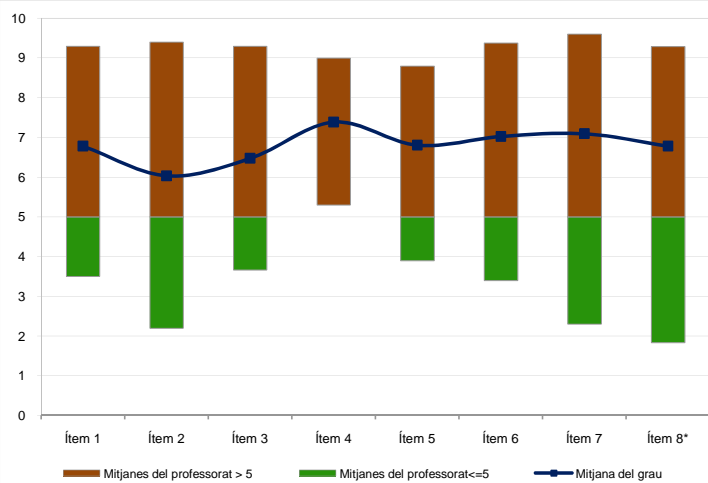
TREBALL



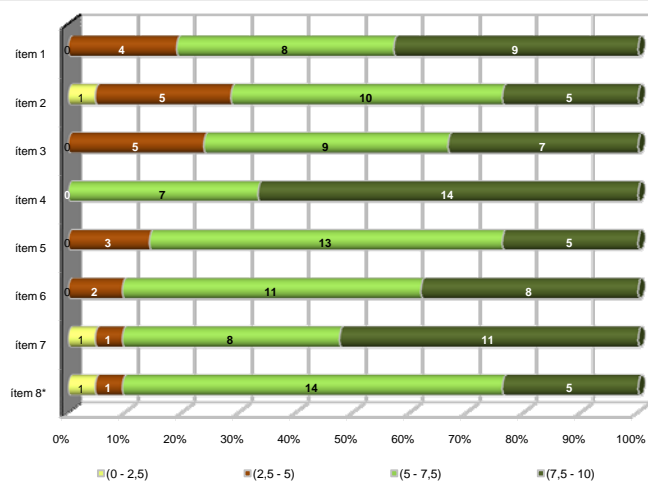
	No treballen	< 12 h	entre 12 i 25 h	> 25 h	ns/nc
n	La informació sobre aquest ítem no es troba disponible				
%	La informació sobre aquest ítem no es troba disponible				

Gràfics de mitjanes

Mitjana del grau i mitjana mínima i màxima del professorat participant en l'enquesta



Distribució per intervals de les puntuacions mitjanes del professorat del grau que ha participat en l'enquesta



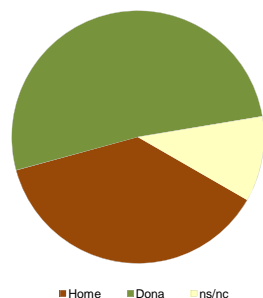
*Aquest ítem no sempre té resposta atès que és un ítem condicional

Taula de freqüències de les respostes (%)

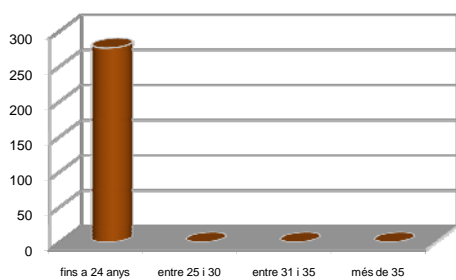
	Escala de valoració											Mitjana	Desviació	
	nc	0	1	2	3	4	5	6	7	8	9			10
1 En general, estic satisfet/a amb l'activitat docent duta a terme pel professor/a de l'assignatura	n 0	10	6	13	15	8	30	26	56	61	43	42	6,78	2,60
	% ---	3,2	1,9	4,2	4,8	2,6	9,7	8,4	18,1	19,7	13,9	13,5		
2 La manera de desenvolupar l'activitat docent aconsegueix motivar l'alumnat	n 0	24	10	17	16	20	27	34	50	37	36	39	6,04	3,00
	% ---	7,7	3,2	5,5	5,2	6,5	8,7	11,0	16,1	11,9	11,6	12,6		
3 Transmet amb claredat els continguts de l'assignatura	n 2	13	8	23	8	12	29	32	50	50	49	34	6,47	2,77
	% 0,6	4,2	2,6	7,4	2,6	3,9	9,4	10,3	16,1	16,1	15,8	11,0		
4 L'activitat docent ha permès complir el programa de l'assignatura	n 0	7	1	8	5	9	33	29	33	63	72	50	7,39	2,31
	% ---	2,3	0,3	2,6	1,6	2,9	10,6	9,4	10,6	20,3	23,2	16,1		
5 Les activitats d'avaluació proposades pel professor/a han estat adequades a l'assignatura	n 7	15	6	9	6	8	34	29	51	57	49	39	6,81	2,64
	% 2,3	4,8	1,9	2,9	1,9	2,6	11,0	9,4	16,5	18,4	15,8	12,6		
6 El material d'estudi i de consulta proposat (bibliografia, documents, recursos didàctics, etc.) ha estat útil per a l'aprenentatge de l'assignatura	n 7	13	1	9	6	7	40	27	46	56	49	49	7,02	2,53
	% 2,3	4,2	0,3	2,9	1,9	2,3	12,9	8,7	14,8	18,1	15,8	15,8		
7 Manté un bon clima de comunicació i relació amb l'alumnat	n 3	9	11	8	10	8	28	26	33	61	56	57	7,09	2,68
	% 1,0	2,9	3,5	2,6	3,2	2,6	9,0	8,4	10,6	19,7	18,1	18,4		
8 (En cas que n'hàgiu fet) Les activitats proposades pel professor/a al Campus Virtual han estat útils en el procés d'aprenentatge de l'assignatura	n 112	13	3	6	2	7	23	21	33	27	24	39	6,78	2,82
	% 36,1	4,2	1,0	1,9	0,6	2,3	7,4	6,8	10,6	8,7	7,7	12,6		

Resum de les dades identificadores de l'alumnat participant

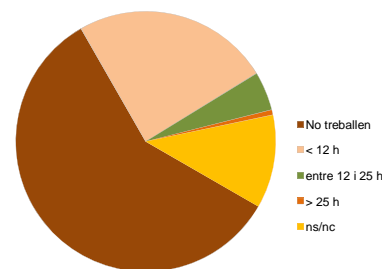
SEXE



EDAT



TREBALL



Home	Dona	ns/nc
n 116	160	34
% 37,42%	51,61%	10,97%

Fins a 24	entre 25 i 30	entre 31 i 35	més de 35	ns/nc
n 276	0	0	0	34
% 89,03%	0,00%	0,00%	0,00%	10,97%

No treballen	< 12 h	entre 12 i 25 h	> 25 h	ns/nc
n 181	76	15	2	36
% 58,39%	24,52%	4,84%	0,65%	11,61%

Edat mitjana: 19,2 anys
mínima: 18 anys
màxima: 23 anys

Curs 2010 - 2011

2n semestre

Alumnat matriculat en els grups participants: 1.747

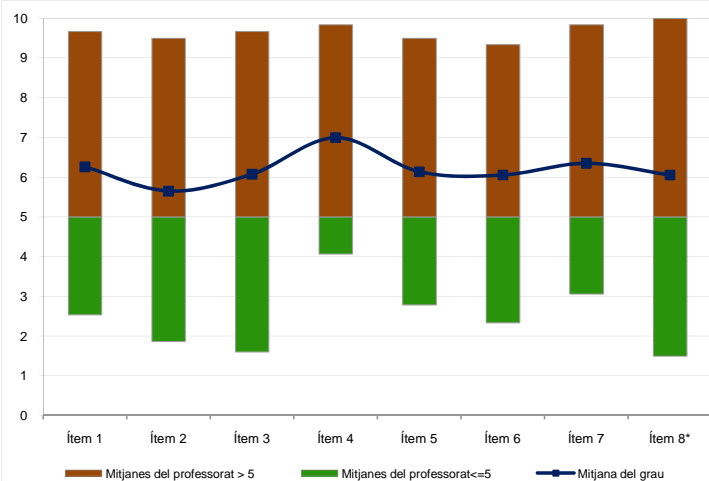
Nombre d'enquestes emplenades: 384

Percentatge de resposta

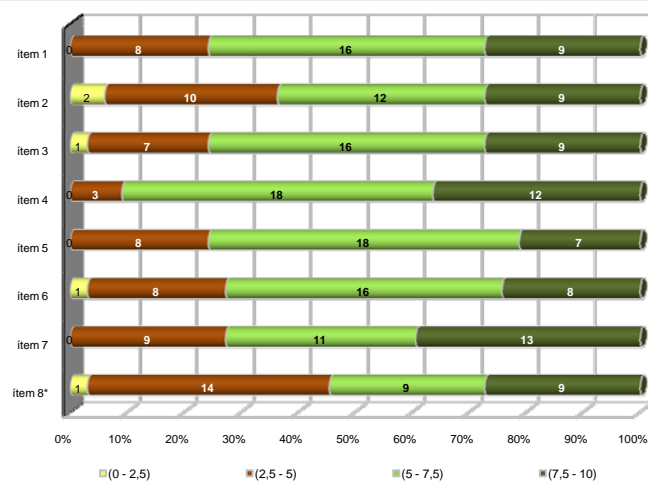
21,98%

Gràfics de mitjanes

Mitjana del grau i mitjana mínima i màxima del professorat participant en l'enquesta



Distribució per intervals de les puntuacions mitjanes del professorat del grau que ha participat en l'enquesta



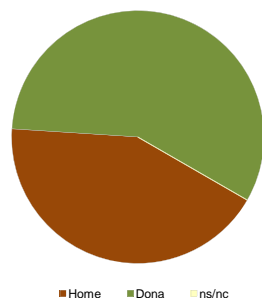
*Aquest ítem no sempre té resposta atès que és un ítem condicional

Taula de freqüències de les respostes (%)

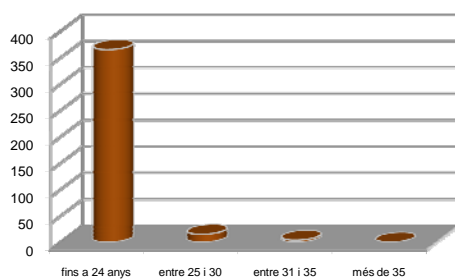
		Escala de valoració											Mitjana	Desviació	
		nc	0	1	2	3	4	5	6	7	8	9			10
1	En general, estic satisfet/a amb l'activitat docent duta a terme pel professor/a de l'assignatura	n 0	20	14	15	22	25	35	36	61	63	58	35	6,26	2,80
		% ---	5,2	3,6	3,9	5,7	6,5	9,1	9,4	15,9	16,4	15,1	9,1		
2	La manera de desenvolupar l'activitat docent aconsegueix motivar l'alumnat	n 0	30	33	20	25	25	22	34	64	54	43	34	5,65	3,12
		% ---	7,8	8,6	5,2	6,5	6,5	5,7	8,9	16,7	14,1	11,2	8,9		
3	Transmet amb claredat els continguts de l'assignatura	n 1	23	22	20	22	18	34	35	61	55	50	43	6,08	2,99
		% 0,3	6,0	5,7	5,2	5,7	4,7	8,9	9,1	15,9	14,3	13,0	11,2		
4	L'activitat docent ha permès complir el programa de l'assignatura	n 6	8	7	8	9	20	43	28	63	83	64	45	6,99	2,37
		% 1,6	2,1	1,8	2,1	2,3	5,2	11,2	7,3	16,4	21,6	16,7	11,7		
5	Les activitats d'avaluació proposades pel professor/a han estat adequades a l'assignatura	n 11	20	17	15	14	24	42	44	55	65	46	31	6,13	2,78
		% 2,9	5,2	4,4	3,9	3,6	6,3	10,9	11,5	14,3	16,9	12,0	8,1		
6	El material d'estudi i de consulta proposat (bibliografia, documents, recursos didàctics, etc.) ha estat útil per a l'aprenentatge de l'assignatura	n 10	20	17	16	19	16	54	44	51	59	49	29	6,05	2,78
		% 2,6	5,2	4,4	4,2	4,9	4,2	14,1	11,5	13,3	15,4	12,8	7,6		
7	Manté un bon clima de comunicació i relació amb l'alumnat	n 5	20	18	23	21	9	28	36	54	71	49	50	6,35	2,97
		% 1,3	5,2	4,7	6,0	5,5	2,3	7,3	9,4	14,1	18,5	12,8	13,0		
8	(En cas que n'hàgiu fet) Les activitats proposades pel professor/a al Campus Virtual han estat útils en el procés d'aprenentatge de l'assignatura	n 202	12	11	6	11	10	27	13	19	26	18	29	6,05	3,08
		% 52,6	3,1	2,9	1,6	2,9	2,6	7,0	3,4	4,9	6,8	4,7	7,6		

Resum de les dades identificadores de l'alumnat participant

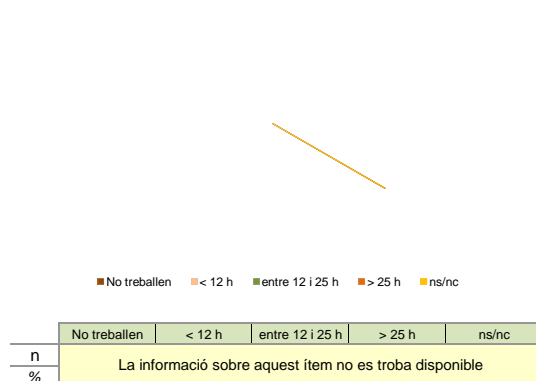
SEXE



EDAT



TREBALL



Edat mitjana: 20,4 anys
mínima: 18 anys
màxima: 33 anys