

# Bioquímica

## MÒDUL ASSIGNATURA

1r semestre

2n semestre

## MÒDUL PROFESSORAT

1r semestre

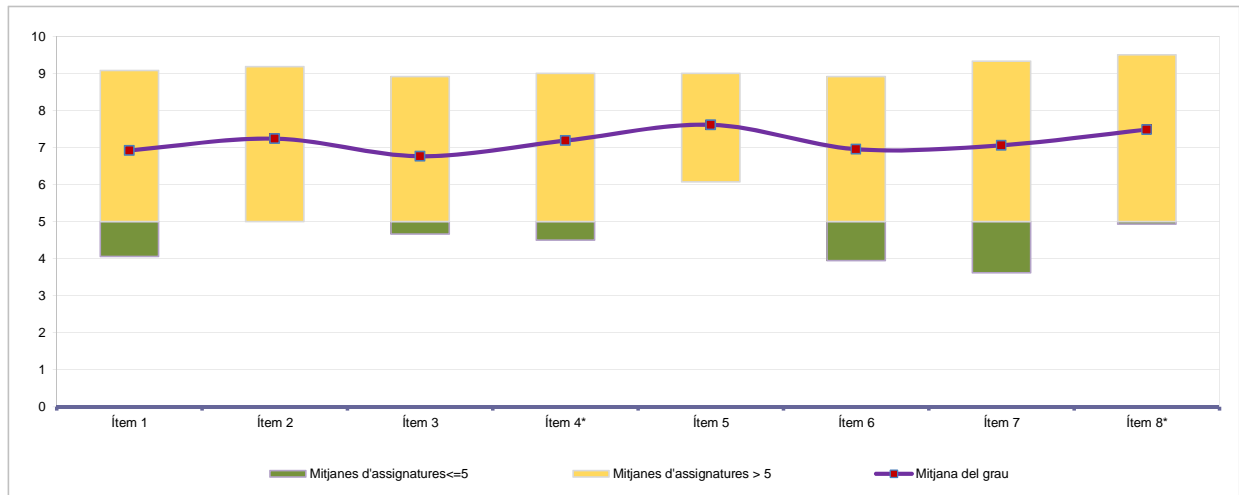
2n semestre

Curs 2013 - 2014  
**1r semestre**

Alumnat matriculat en els grups participants: **1.159**  
 Nombre d'enquestes emplenades: **301**

Percentatge de resposta **25,97%**

Mitjana del grau i mitjana mínima i màxima de les assignatures amb resposta en l'enquesta



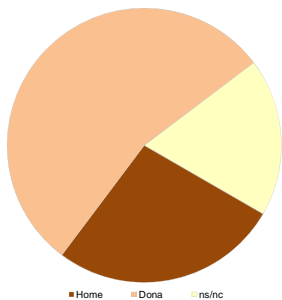
\* Aquests ítems no sempre tenen resposta atès que són ítems condicionals

Taula de freqüències de les respostes (%)

	Escala de valoració											Mitjana	Desviació	
	nc	0	1	2	3	4	5	6	7	8	9			10
1 En general, estic satisfet/a amb l'assignatura	n 1	9	3	9	8	7	21	29	75	71	48	20	6,92	2,25
2 El pla docent de l'assignatura és clar, complet i precís	n 7	3	1	5	9	15	29	22	54	62	60	34	7,24	2,12
3 Les activitats formatives (classes magistrals, exercicis, seminaris, etc.) han estat adequades per aprofitar l'assignatura	n 7	6	7	7	16	12	29	32	43	67	52	23	6,77	2,41
4 (En cas que n'hàgiu fet) Les pràctiques han estat adequades per aprofitar l'assignatura	n 125	3	1	4	6	4	19	16	25	44	36	18	7,19	2,20
5 Els espais i equipaments han estat els adients per a les activitats dutes a terme	n 10	2	2	4	4	6	27	18	37	87	68	36	7,62	1,94
6 El volum de feina exigit ha estat proporcional als crèdits de l'assignatura	n 2	10	9	8	9	11	21	22	49	64	68	28	6,96	2,56
7 Les activitats d'avaluació han estat les adequades	n 11	8	1	8	13	9	27	26	44	63	57	34	7,06	2,39
8 (En cas d'haver tingut més d'un professor/a) La coordinació entre el professorat de l'assignatura ha estat adequada	n 93	5	4	2	5	4	15	20	21	47	50	35	7,49	2,35

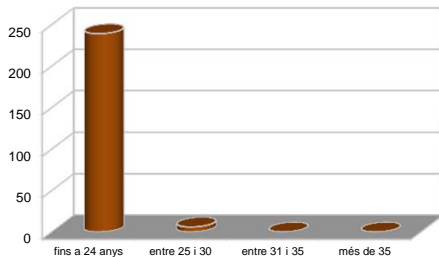
Resum de les dades identificadores de l'alumnat participant

SEXE



	Home	Dona	ns/nc
n	81	164	56
%	26,91%	54,49%	18,60%

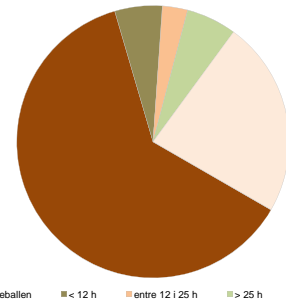
EDAT



	Fins a 24	entre 25 i 30	entre 31 i 35	més de 35	ns/nc
n	239	6	0	0	56
%	79,40%	1,99%	0,00%	0,00%	18,60%

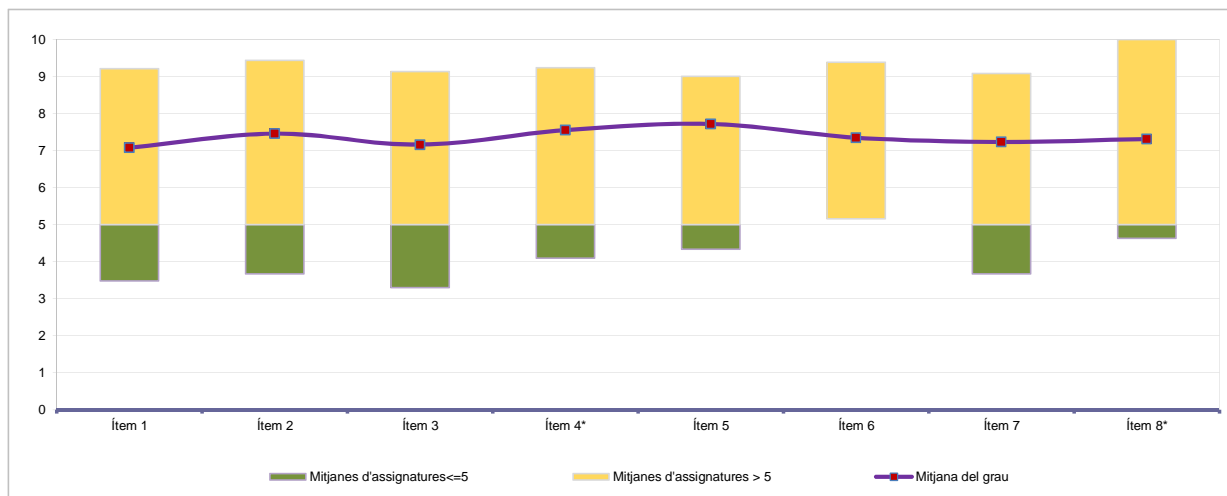
Edat mitjana: 19,9 anys      mínima: 17 anys  
 màxima: 26 anys

TREBALL



	No treballen	< 12 h	entre 12 i 25 h	> 25 h	ns/nc
n	187	17	9	18	70
%	62,13%	5,65%	2,99%	5,98%	23,26%

Mitjana del grau i mitjana mínima i màxima de les assignatures amb resposta en l'enquesta



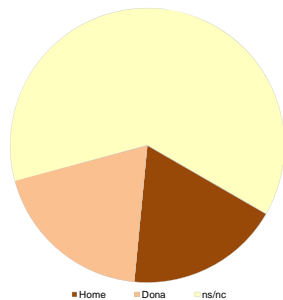
\* Aquests ítems no sempre tenen resposta atès que són ítems condicionals

Taula de freqüències de les respostes (%)

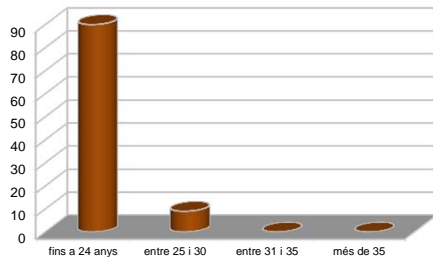
	Escala de valoració											Mitjana	Desviació	
	nc	0	1	2	3	4	5	6	7	8	9			10
1 En general, estic satisfet/a amb l'assignatura	n 2	8	4	5	9	9	18	22	50	64	38	35	7,07	2,40
	% 0,8	3,0	1,5	1,9	3,4	3,4	6,8	8,3	18,9	24,2	14,4	13,3		
2 El pla docent de l'assignatura és clar, complet i precís	n 6	4	5	6	6	5	15	22	40	59	50	46	7,46	2,31
	% 2,3	1,5	1,9	2,3	2,3	1,9	5,7	8,3	15,2	22,3	18,9	17,4		
3 Les activitats formatives (classes magistrals, exercicis, seminaris, etc.) han estat adequades per aprofitar l'assignatura	n 4	6	4	6	8	12	19	23	34	64	50	34	7,16	2,40
	% 1,5	2,3	1,5	2,3	3,0	4,5	7,2	8,7	12,9	24,2	18,9	12,9		
4 (En cas que n'hàgiu fet) Les pràctiques han estat adequades per aprofitar l'assignatura	n 59	4	6	5	4	7	12	10	26	38	44	49	7,55	2,54
	% 22,3	1,5	2,3	1,9	1,5	2,7	4,5	3,8	9,8	14,4	16,7	18,6		
5 Els espais i equipaments han estat els adients per a les activitats dutes a terme	n 8	3	3	3	5	10	17	18	30	55	51	61	7,72	2,22
	% 3,0	1,1	1,1	1,1	1,9	3,8	6,4	6,8	11,4	20,8	19,3	23,1		
6 El volum de feina exigit ha estat proporcional als crèdits de l'assignatura	n 2	4	5	4	6	10	20	21	32	72	52	36	7,35	2,26
	% 0,8	1,5	1,9	1,5	2,3	3,8	7,6	8,0	12,1	27,3	19,7	13,6		
7 Les activitats d'avaluació han estat les adequades	n 10	5	7	4	4	7	30	20	31	61	43	42	7,23	2,40
	% 3,8	1,9	2,7	1,5	1,5	2,7	11,4	7,6	11,7	23,1	16,3	15,9		
8 (En cas d'haver tingut més d'un professor/a) La coordinació entre el professorat de l'assignatura ha estat adequada	n 104	6	3	4	7	6	13	6	13	34	30	38	7,31	2,75
	% 39,4	2,3	1,1	1,5	2,7	2,3	4,9	2,3	4,9	12,9	11,4	14,4		

Resum de les dades identificadores de l'alumnat participant

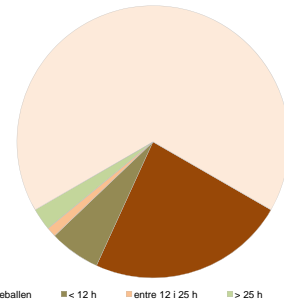
SEXE



EDAT



TREBALL



Home	Dona	ns/nc
n 48	51	165
% 18,18%	19,32%	62,50%

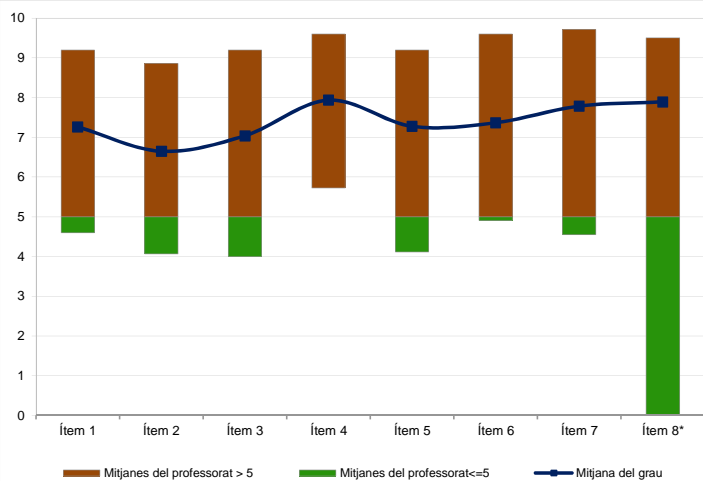
Fins a 24	entre 25 i 30	entre 31 i 35	més de 35	ns/nc
n 90	9	0	0	165
% 34,09%	3,41%	0,00%	0,00%	62,50%

No treballen	< 12 h	entre 12 i 25 h	> 25 h	ns/nc
n 62	16	3	7	176
% 23,48%	6,06%	1,14%	2,65%	66,67%

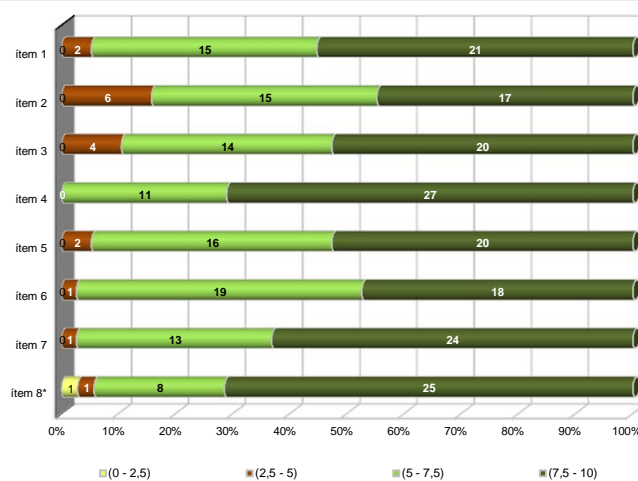
Edat mitjana: 20,4 anys      mínima: 18 anys  
 màxima: 29 anys

Gràfics de mitjanes

Mitjana del grau i mitjana mínima i màxima del professorat participant en l'enquesta



Distribució per intervals de les puntuacions mitjanes del professorat del grau que ha participat en l'enquesta



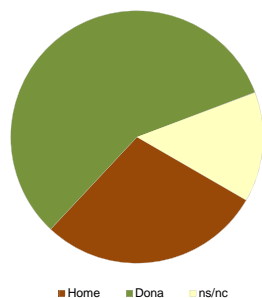
\*Aquest ítem no sempre té resposta atès que és un ítem condicional

Taula de freqüències de les respostes (%)

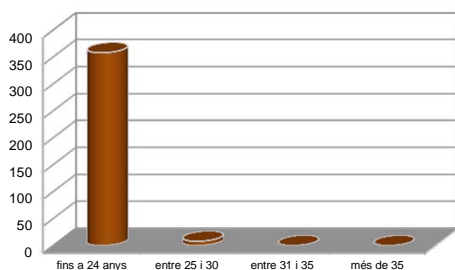
		Escala de valoració											Mitjana	Desviació	
		nc	0	1	2	3	4	5	6	7	8	9			10
1	En general, estic satisfet/a amb l'activitat docent duta a terme pel professor/a de l'assignatura	n 2	14	3	12	9	13	22	37	75	92	90	57	7,26	2,39
		% 0,5	3,3	0,7	2,8	2,1	3,1	5,2	8,7	17,6	21,6	21,1	13,4		
2	La manera de desenvolupar l'activitat docent aconsegueix motivar l'alumnat	n 2	24	1	12	16	25	36	61	61	66	75	47	6,65	2,63
		% 0,5	5,6	0,2	2,8	3,8	5,9	8,5	14,3	14,3	15,5	17,6	11,0		
3	Transmet amb claredat els continguts de l'assignatura	n 3	18	6	11	11	22	34	30	63	79	84	65	7,04	2,63
		% 0,7	4,2	1,4	2,6	2,6	5,2	8,0	7,0	14,8	18,5	19,7	15,3		
4	L'activitat docent ha permès complir el programa de l'assignatura	n 7	5	4	3	3	11	22	18	61	98	107	87	7,94	1,99
		% 1,6	1,2	0,9	0,7	0,7	2,6	5,2	4,2	14,3	23,0	25,1	20,4		
5	Les activitats d'avaluació proposades pel professor/a han estat adequades a l'assignatura	n 19	11	4	12	10	9	27	39	58	94	90	53	7,28	2,37
		% 4,5	2,6	0,9	2,8	2,3	2,1	6,3	9,2	13,6	22,1	21,1	12,4		
6	El material d'estudi i de consulta proposat (bibliografia, documents, recursos didàctics, etc.) ha estat útil per a l'aprenentatge de l'assignatura	n 48	6	2	6	6	9	37	34	79	70	75	54	7,37	2,11
		% 11,3	1,4	0,5	1,4	1,4	2,1	8,7	8,0	18,5	16,4	17,6	12,7		
7	Manté un bon clima de comunicació i relació amb l'alumnat	n 3	10	3	7	11	5	21	28	51	89	98	100	7,79	2,30
		% 0,7	2,3	0,7	1,6	2,6	1,2	4,9	6,6	12,0	20,9	23,0	23,5		
8	(En cas que n'hàgiu fet) Les activitats proposades pel professor/a al Campus Virtual han estat útils en el procés d'aprenentatge de l'assignatura	n 258	2	2	1	2	2	8	11	26	41	38	35	7,89	1,99
		% 60,6	0,5	0,5	0,2	0,5	0,5	1,9	2,6	6,1	9,6	8,9	8,2		

Resum de les dades identificadores de l'alumnat participant

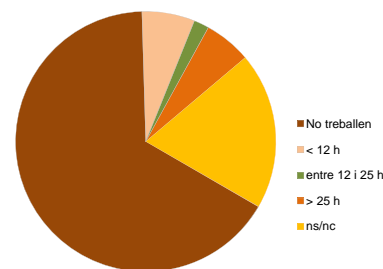
SEXE



EDAT



TREBALL



Home	Dona	ns/nc
n 122	244	60
% 28,64%	57,28%	14,08%

Fins a 24	entre 25 i 30	entre 31 i 35	més de 35	ns/nc
n 358	8	0	0	60
% 84,04%	1,88%	0,00%	0,00%	14,08%

No treballen	< 12 h	entre 12 i 25 h	> 25 h	ns/nc
n 282	28	8	25	83
% 66,20%	6,57%	1,88%	5,87%	19,48%

Edat mitjana: 19,9 anys  
mínima: 17 anys  
màxima: 26 anys

Curs 2013 - 2014

2n semestre

Alumnat matriculat en els grups participants: 1.537

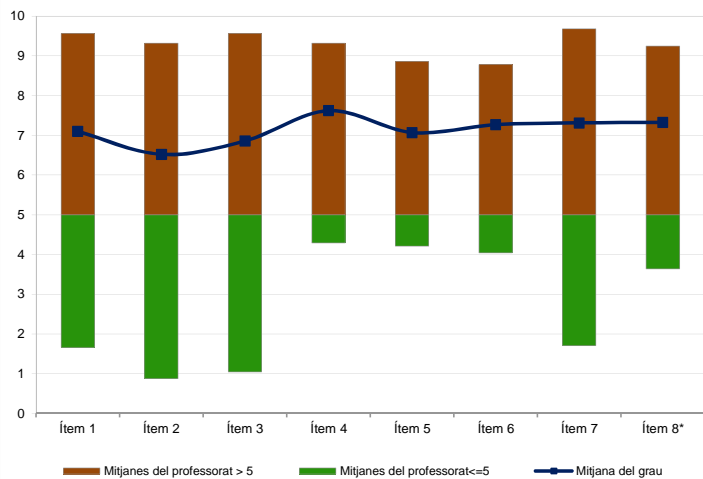
Nombre d'enquestes emplenades: 410

Percentatge de resposta

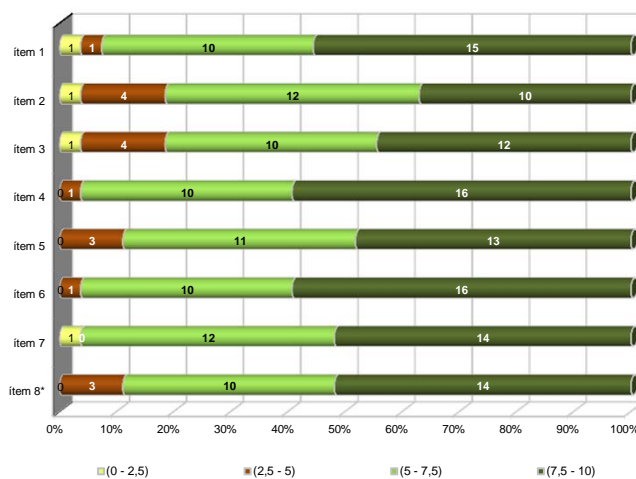
26,68%

Gràfics de mitjanes

Mitjana del grau i mitjana mínima i màxima del professorat participant en l'enquesta



Distribució per intervals de les puntuacions mitjanes del professorat del grau que ha participat en l'enquesta



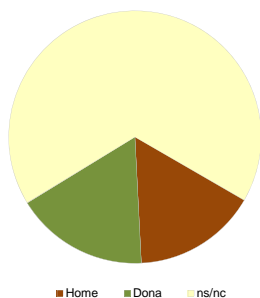
\*Aquest ítem no sempre té resposta atès que és un ítem condicional

Taula de freqüències de les respostes (%)

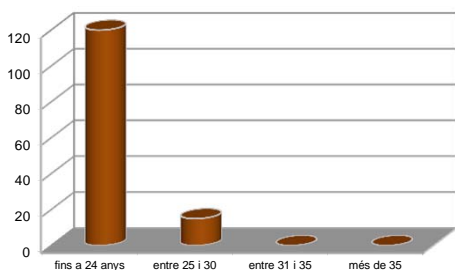
		Escala de valoració											Mitjana	Desviació	
		nc	0	1	2	3	4	5	6	7	8	9			10
1	En general, estic satisfet/a amb l'activitat docent duta a terme pel professor/a de l'assignatura	n 0	13	10	8	11	17	23	40	67	88	75	58	7,10	2,50
		% ---	3,2	2,4	2,0	2,7	4,1	5,6	9,8	16,3	21,5	18,3	14,1		
2	La manera de desenvolupar l'activitat docent aconsegueix motivar l'alumnat	n 0	23	12	14	16	30	29	45	54	64	70	53	6,52	2,85
		% ---	5,6	2,9	3,4	3,9	7,3	7,1	11,0	13,2	15,6	17,1	12,9		
3	Transmet amb claredat els continguts de l'assignatura	n 0	18	10	17	12	18	31	33	57	80	72	62	6,86	2,75
		% ---	4,4	2,4	4,1	2,9	4,4	7,6	8,0	13,9	19,5	17,6	15,1		
4	L'activitat docent ha permès complir el programa de l'assignatura	n 1	5	1	4	7	12	34	38	50	96	97	65	7,62	2,03
		% 0,2	1,2	0,2	1,0	1,7	2,9	8,3	9,3	12,2	23,4	23,7	15,9		
5	Les activitats d'avaluació proposades pel professor/a han estat adequades a l'assignatura	n 13	7	3	11	12	16	44	36	57	98	67	46	7,07	2,28
		% 3,2	1,7	0,7	2,7	2,9	3,9	10,7	8,8	13,9	23,9	16,3	11,2		
6	El material d'estudi i de consulta proposat (bibliografia, documents, recursos didàctics, etc.) ha estat útil per a l'aprenentatge de l'assignatura	n 35	3	4	9	13	10	38	39	46	92	67	54	7,27	2,21
		% 8,5	0,7	1,0	2,2	3,2	2,4	9,3	9,5	11,2	22,4	16,3	13,2		
7	Manté un bon clima de comunicació i relació amb l'alumnat	n 1	14	6	10	10	17	30	21	54	85	87	75	7,31	2,56
		% 0,2	3,4	1,5	2,4	2,4	4,1	7,3	5,1	13,2	20,7	21,2	18,3		
8	(En cas que n'hàgiu fet) Les activitats proposades pel professor/a al Campus Virtual han estat útils en el procés d'aprenentatge de l'assignatura	n 221	5	2	4	4	6	20	14	20	45	35	34	7,33	2,42
		% 53,9	1,2	0,5	1,0	1,0	1,5	4,9	3,4	4,9	11,0	8,5	8,3		

Resum de les dades identificadores de l'alumnat participant

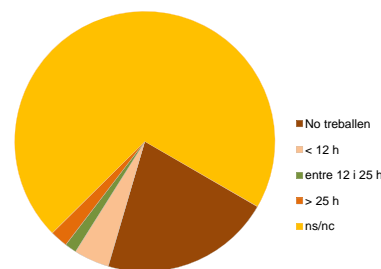
SEXE



EDAT



TREBALL



Home	Dona	ns/nc
n 65	70	275
% 15,85%	17,07%	67,07%

Fins a 24	entre 25 i 30	entre 31 i 35	més de 35	ns/nc
n 120	15	0	0	275
% 29,27%	3,66%	0,00%	0,00%	67,07%

No treballen	< 12 h	entre 12 i 25 h	> 25 h	ns/nc
n 87	18	6	9	290
% 21,22%	4,39%	1,46%	2,20%	70,73%

Edat mitjana: 20,7 anys      mínima: 18 anys  
màxima: 29 anys