

Bioquímica

MÒDUL ASSIGNATURA

1r semestre

2n semestre

MÒDUL PROFESSORAT

1r semestre

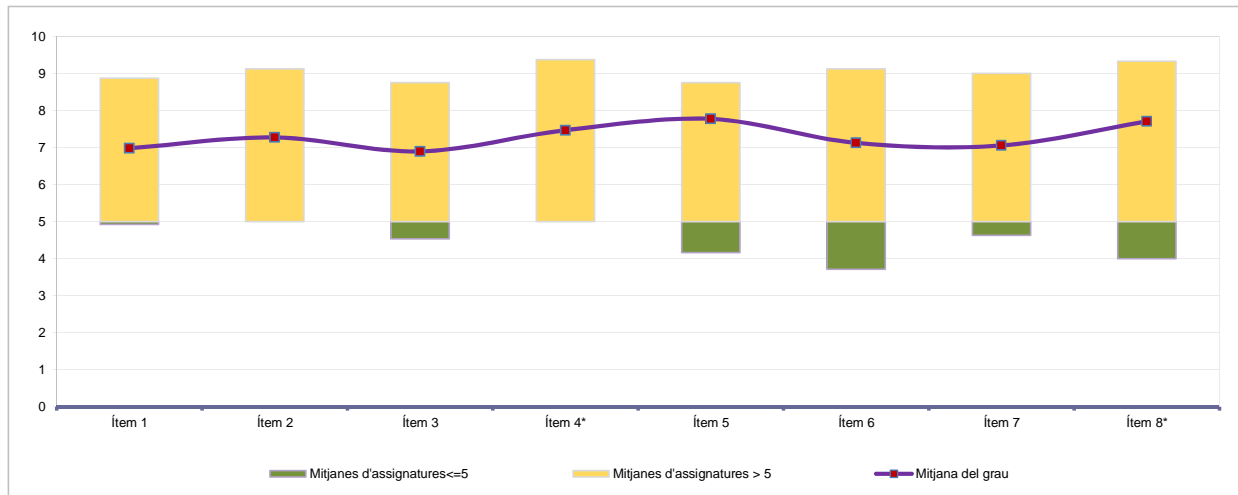
2n semestre

Curs 2012 - 2013
 1r semestre

Alumnat matriculat en els grups participants amb informe: 1.277
 Nombre d'enquestes emplenades: 332

Percentatge de resposta 26,00%

Mitjana del grau i mitjana mínima i màxima de les assignatures amb resposta en l'enquesta



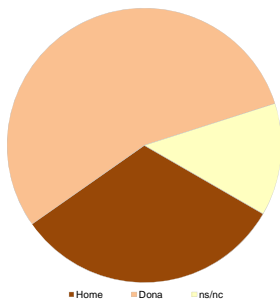
* Aquests ítems no sempre tenen resposta atès que són ítems condicionals

Taula de freqüències de les respostes (%)

	Escala de valoració											Mitjana	Desviació	
	nc	0	1	2	3	4	5	6	7	8	9			10
1 En general, estic satisfet/a amb l'assignatura	n 0	3	3	9	7	12	29	55	60	77	54	23	6,98	2,04
2 El pla docent de l'assignatura és clar, complet i precís	n 4	3	4	7	6	12	31	38	63	56	51	57	7,27	2,20
3 Les activitats formatives (classes magistrals, exercicis, seminaris, etc.) han estat adequades per aprofitar l'assignatura	n 4	6	5	6	9	20	35	37	54	72	53	31	6,90	2,27
4 (En cas que n'hàgiu fet) Les pràctiques han estat adequades per aprofitar l'assignatura	n 135	3	4	2	3	7	22	17	22	37	36	44	7,47	2,36
5 Els espais i equipaments han estat els adients per a les activitats dutes a terme	n 7	2	2	0	3	11	21	16	62	89	66	53	7,77	1,80
6 El volum de feina exigit ha estat proporcional als crèdits de l'assignatura	n 6	12	9	3	9	12	20	25	53	80	58	45	7,13	2,52
7 Les activitats d'avaluació han estat les adequades	n 17	8	6	11	6	12	30	29	50	55	65	43	7,06	2,48
8 (En cas d'haver tingut més d'un professor/a) La coordinació entre el professorat de l'assignatura ha estat adequada	n 123	4	2	5	4	0	10	19	33	40	49	43	7,70	2,23

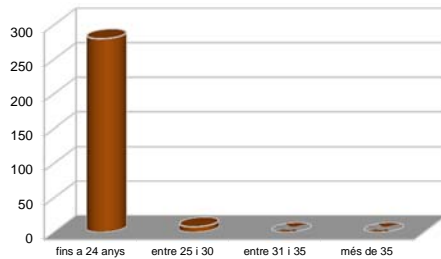
Resum de les dades identificadores de l'alumnat participant

SEXE



	Home	Dona	ns/nc
n	106	182	44
%	31,93%	54,82%	13,25%

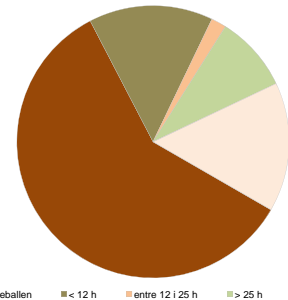
EDAT



	Fins a 24	entre 25 i 30	entre 31 i 35	més de 35	ns/nc
n	280	8	0	0	44
%	84,34%	2,41%	0,00%	0,00%	13,25%

Edat mitjana: 19,7 anys
 mínima: 17 anys
 màxima: 25 anys

TREBALL



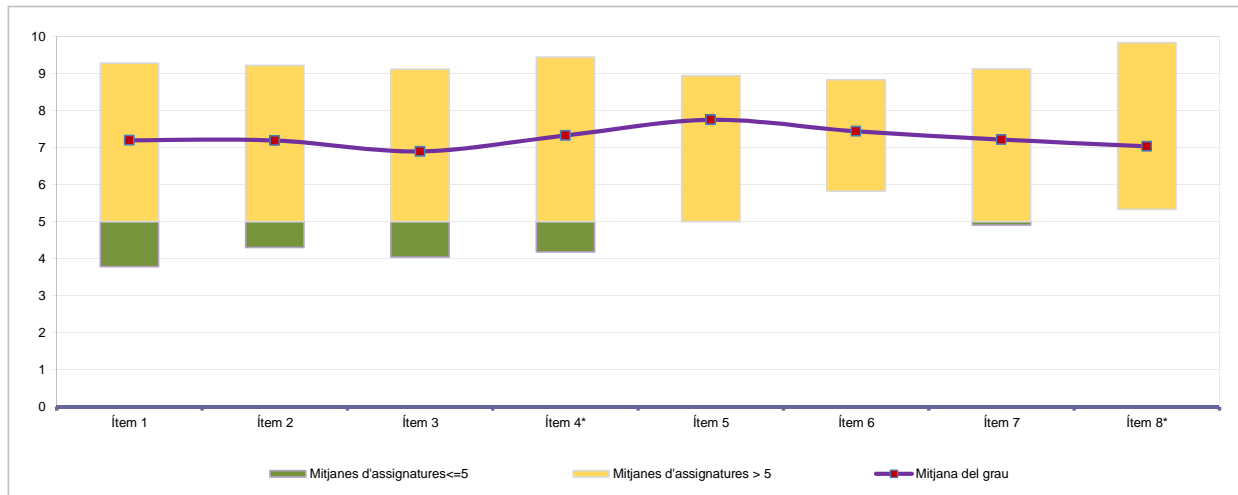
	No treballen	< 12 h	entre 12 i 25 h	> 25 h	ns/nc
n	196	49	6	30	51
%	59,04%	14,76%	1,81%	9,04%	15,36%

Curs 2012 - 2013
2n semestre

Alumnat matriculat en els grups participants amb informe: **1.022**
 Nombre d'enquestes emplenades: **225**

Percentatge de resposta **22,02%**

Mitjana del grau i mitjana mínima i màxima de les assignatures amb resposta en l'enquesta



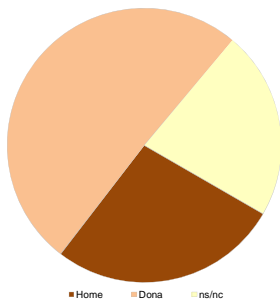
* Aquests ítems no sempre tenen resposta atès que són ítems condicionals

Taula de freqüències de les respostes (%)

	Escala de valoració											Mitjana	Desviació	
	nc	0	1	2	3	4	5	6	7	8	9			10
1 En general, estic satisfet/a amb l'assignatura	n 0	7	1	3	6	6	15	24	41	63	30	29	7,20	2,24
2 El pla docent de l'assignatura és clar, complet i precís	n 4	5	5	1	4	9	14	27	41	48	39	28	7,19	2,26
3 Les activitats formatives (classes magistrals, exercicis, seminaris, etc.) han estat adequades per aprofitar l'assignatura	n 4	8	4	4	5	10	23	18	47	41	33	28	6,90	2,47
4 (En cas que n'hàgiu fet) Les pràctiques han estat adequades per aprofitar l'assignatura	n 31	10	3	3	2	7	12	16	26	33	44	38	7,32	2,66
5 Els espais i equipaments han estat els adients per a les activitats dutes a terme	n 3	5	3	0	2	1	10	20	35	57	54	35	7,75	2,04
6 El volum de feina exigida ha estat proporcional als crèdits de l'assignatura	n 1	3	0	5	8	3	18	21	34	51	52	29	7,44	2,11
7 Les activitats d'avaluació han estat les adequades	n 11	5	3	4	6	5	23	25	23	44	43	33	7,21	2,39
8 (En cas d'haver tingut més d'un professor/a) La coordinació entre el professorat de l'assignatura ha estat adequada	n 86	6	2	1	5	5	18	8	19	27	28	20	7,04	2,57

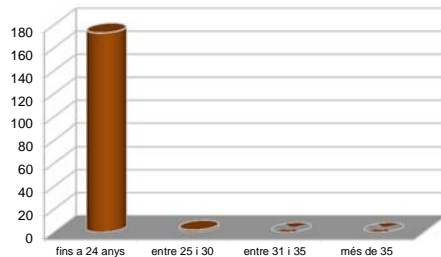
Resum de les dades identificadores de l'alumnat participant

SEXE



	Home	Dona	ns/nc
n	61	114	50
%	27,11%	50,67%	22,22%

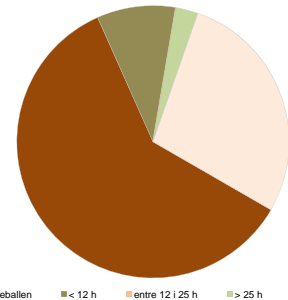
EDAT



	Fins a 24	entre 25 i 30	entre 31 i 35	més de 35	ns/nc
n	173	2	0	0	50
%	76,89%	0,89%	0,00%	0,00%	22,22%

Edat mitjana: 20,5 anys mínima: 18 anys
 màxima: 25 anys

TREBALL



	No treballen	< 12 h	entre 12 i 25 h	> 25 h	ns/nc
n	135	21	0	6	63
%	60,00%	9,33%	0,00%	2,67%	28,00%

Curs 2012 - 2013

1r semestre

Alumnat matriculat en els grups participants amb informe: 2.039

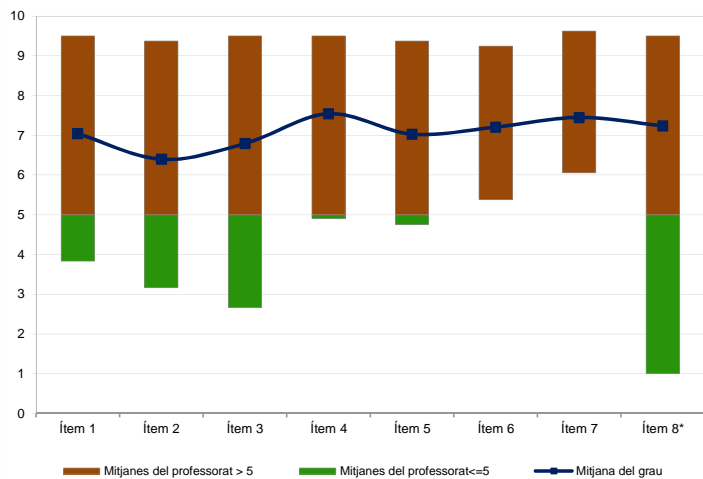
Nombre d'enquestes emplenades: 499

Percentatge de resposta

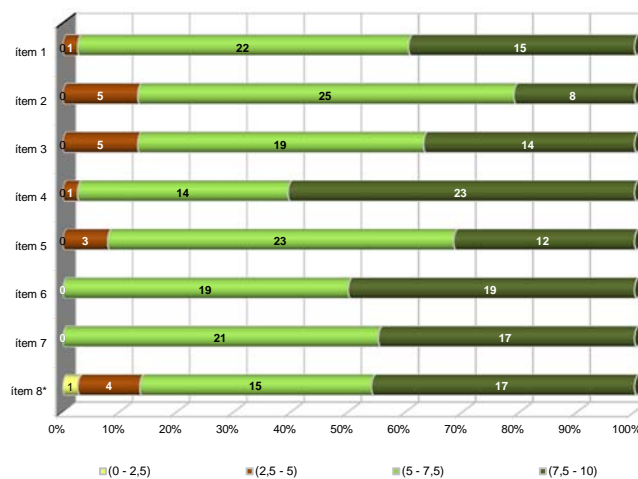
24,47%

Gràfics de mitjanes

Mitjana del grau i mitjana mínima i màxima del professorat participant en l'enquesta



Distribució per intervals de les puntuacions mitjanes del professorat del grau que ha participat en l'enquesta



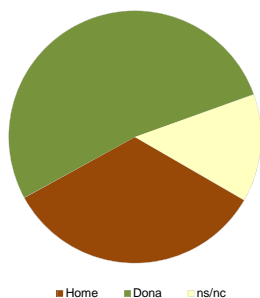
*Aquest ítem no sempre té resposta atès que és un ítem condicional

Taula de freqüències de les respostes (%)

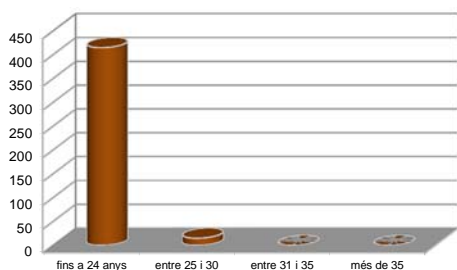
	Escala de valoració											Mitjana	Desviació	
	nc	0	1	2	3	4	5	6	7	8	9			10
1 En general, estic satisfet/a amb l'activitat docent duta a terme pel professor/a de l'assignatura	n 0	12	5	13	15	19	37	69	82	100	81	66	7,04	2,34
	% ---	2,4	1,0	2,6	3,0	3,8	7,4	13,8	16,4	20,0	16,2	13,2		
2 La manera de desenvolupar l'activitat docent aconsegueix motivar l'alumnat	n 0	22	9	21	28	32	55	51	70	90	72	49	6,40	2,68
	% ---	4,4	1,8	4,2	5,6	6,4	11,0	10,2	14,0	18,0	14,4	9,8		
3 Transmet amb claredat els continguts de l'assignatura	n 0	13	10	16	17	29	45	62	79	85	79	64	6,79	2,51
	% ---	2,6	2,0	3,2	3,4	5,8	9,0	12,4	15,8	17,0	15,8	12,8		
4 L'activitat docent ha permès complir el programa de l'assignatura	n 6	4	5	12	9	11	42	33	76	121	89	91	7,54	2,15
	% 1,2	0,8	1,0	2,4	1,8	2,2	8,4	6,6	15,2	24,2	17,8	18,2		
5 Les activitats d'avaluació proposades pel professor/a han estat adequades a l'assignatura	n 21	8	10	13	15	22	54	44	63	91	92	66	7,03	2,43
	% 4,2	1,6	2,0	2,6	3,0	4,4	10,8	8,8	12,6	18,2	18,4	13,2		
6 El material d'estudi i de consulta proposat (bibliografia, documents, recursos didàctics, etc.) ha estat útil per a l'aprenentatge de l'assignatura	n 20	9	4	12	16	18	53	42	66	82	101	76	7,21	2,38
	% 4,0	1,8	0,8	2,4	3,2	3,6	10,6	8,4	13,2	16,4	20,2	15,2		
7 Manté un bon clima de comunicació i relació amb l'alumnat	n 4	8	9	8	13	19	29	41	76	99	97	96	7,45	2,34
	% 0,8	1,6	1,8	1,6	2,6	3,8	5,8	8,2	15,2	19,8	19,4	19,2		
8 (En cas que n'hàgiu fet) Les activitats proposades pel professor/a al Campus Virtual han estat útils en el procés d'aprenentatge de l'assignatura	n 302	9	3	4	1	5	26	13	24	34	36	42	7,24	2,65
	% 60,5	1,8	0,6	0,8	0,2	1,0	5,2	2,6	4,8	6,8	7,2	8,4		

Resum de les dades identificadores de l'alumnat participant

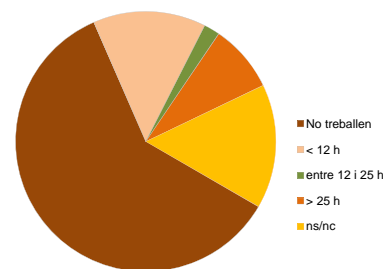
SEXE



EDAT



TREBALL



Home	Dona	ns/nc
n 168	262	69
% 33,67%	52,51%	13,83%

Fins a 24	entre 25 i 30	entre 31 i 35	més de 35	ns/nc
n 415	15	0	0	69
% 83,17%	3,01%	0,00%	0,00%	13,83%

No treballen	< 12 h	entre 12 i 25 h	> 25 h	ns/nc
n 300	70	10	42	77
% 60,12%	14,03%	2,00%	8,42%	15,43%

Edat mitjana: 19,9 anys mínima: 17 anys
 màxima: 25 anys

Curs 2012 - 2013

2n semestre

Alumnat matriculat en els grups participants amb informe: 1.590

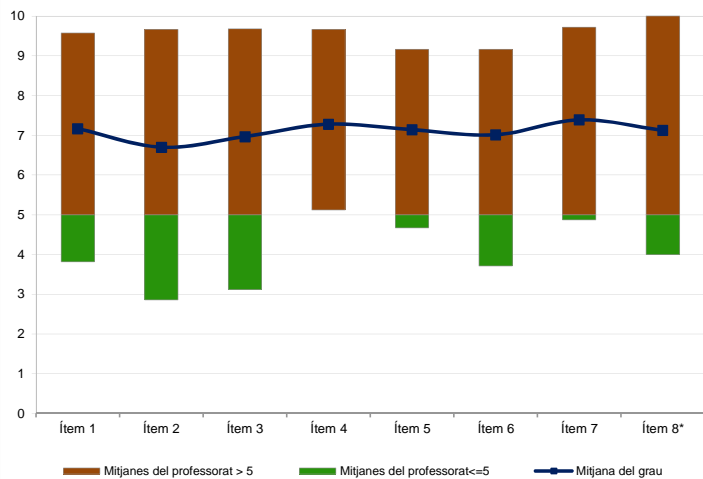
Nombre d'enquestes emplenades: 315

Percentatge de resposta

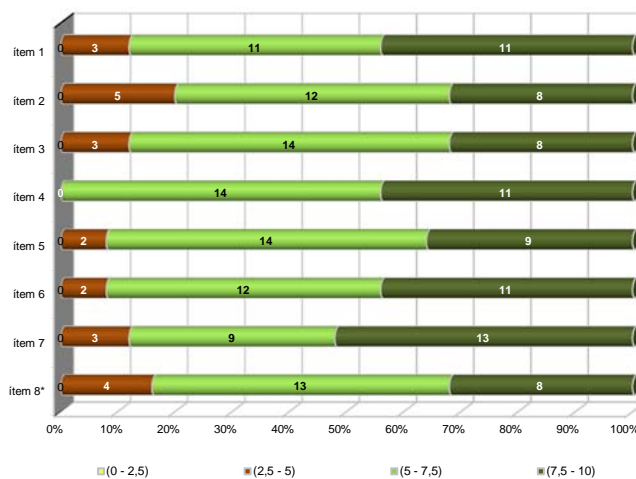
19,81%

Gràfics de mitjanes

Mitjana del grau i mitjana mínima i màxima del professorat participant en l'enquesta



Distribució per intervals de les puntuacions mitjanes del professorat del grau que ha participat en l'enquesta



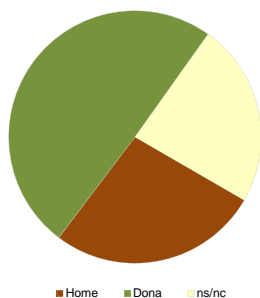
*Aquest ítem no sempre té resposta atès que és un ítem condicional

Taula de freqüències de les respostes (%)

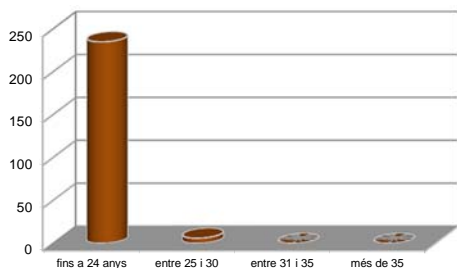
		Escala de valoració											Mitjana	Desviació	
		nc	0	1	2	3	4	5	6	7	8	9			10
1	En general, estic satisfet/a amb l'activitat docent duta a terme pel professor/a de l'assignatura	n 0	8	4	5	7	11	26	34	60	62	51	47	7,17	2,32
		% ---	2,5	1,3	1,6	2,2	3,5	8,3	10,8	19,0	19,7	16,2	14,9		
2	La manera de desenvolupar l'activitat docent aconsegueix motivar l'alumnat	n 0	16	8	3	11	13	37	45	47	39	44	52	6,70	2,70
		% ---	5,1	2,5	1,0	3,5	4,1	11,7	14,3	14,9	12,4	14,0	16,5		
3	Transmet amb claredat els continguts de l'assignatura	n 3	8	6	7	7	14	34	42	46	47	53	48	6,97	2,46
		% 1,0	2,5	1,9	2,2	2,2	4,4	10,8	13,3	14,6	14,9	16,8	15,2		
4	L'activitat docent ha permès complir el programa de l'assignatura	n 1	5	2	1	6	11	38	36	58	55	52	50	7,28	2,12
		% 0,3	1,6	0,6	0,3	1,9	3,5	12,1	11,4	18,4	17,5	16,5	15,9		
5	Les activitats d'avaluació proposades pel professor/a han estat adequades a l'assignatura	n 14	10	3	4	8	9	27	32	51	59	58	40	7,14	2,37
		% 4,4	3,2	1,0	1,3	2,5	2,9	8,6	10,2	16,2	18,7	18,4	12,7		
6	El material d'estudi i de consulta proposat (bibliografia, documents, recursos didàctics, etc.) ha estat útil per a l'aprenentatge de l'assignatura	n 26	9	1	7	8	10	35	29	48	56	45	41	7,01	2,39
		% 8,3	2,9	0,3	2,2	2,5	3,2	11,1	9,2	15,2	17,8	14,3	13,0		
7	Manté un bon clima de comunicació i relació amb l'alumnat	n 2	9	3	4	5	8	29	32	46	58	58	61	7,39	2,36
		% 0,6	2,9	1,0	1,3	1,6	2,5	9,2	10,2	14,6	18,4	18,4	19,4		
8	(En cas que n'hàgiu fet) Les activitats proposades pel professor/a al Campus Virtual han estat útils en el procés d'aprenentatge de l'assignatura	n 153	9	0	1	4	6	25	12	20	21	29	35	7,12	2,67
		% 48,6	2,9	---	0,3	1,3	1,9	7,9	3,8	6,3	6,7	9,2	11,1		

Resum de les dades identificadores de l'alumnat participant

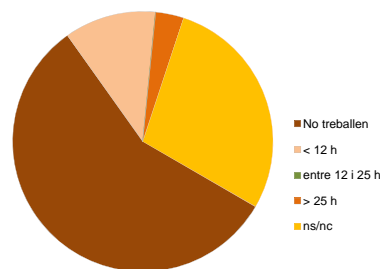
SEXE



EDAT



TREBALL



Home	Dona	ns/nc
n 85	156	74
% 26,98%	49,52%	23,49%

Fins a 24	entre 25 i 30	entre 31 i 35	més de 35	ns/nc
n 235	6	0	0	74
% 74,60%	1,90%	0,00%	0,00%	23,49%

No treballen	< 12 h	entre 12 i 25 h	> 25 h	ns/nc
n 179	36	0	11	89
% 56,83%	11,43%	0,00%	3,49%	28,25%

Edat mitjana: 20,6 anys
 mínima: 18 anys
 màxima: 25 anys