

Biologia

MÒDUL ASSIGNATURA

1r semestre

2n semestre

MÒDUL PROFESSORAT

1r semestre

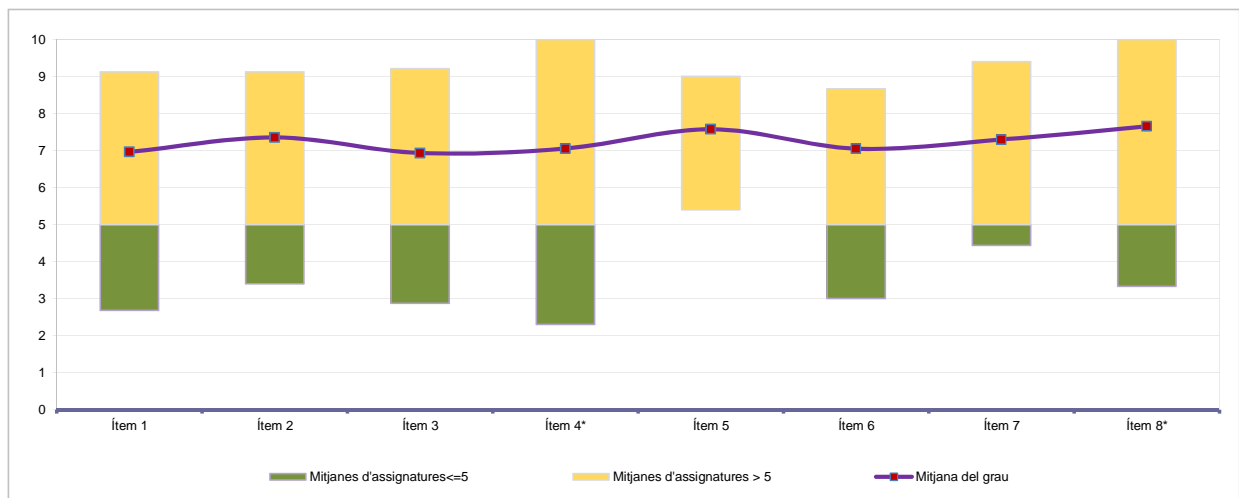
2n semestre

Curs 2013 - 2014
1r semestre

Alumnat matriculat en els grups participants: **2.286**
 Nombre d'enquestes emplenades: **363**

Percentatge de resposta **15,88%**

Mitjana del grau i mitjana mínima i màxima de les assignatures amb resposta en l'enquesta



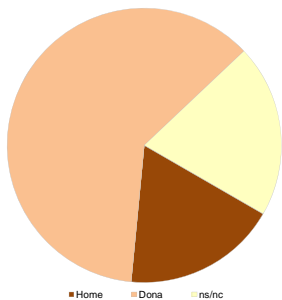
* Aquests ítems no sempre tenen resposta atès que són ítems condicionals

Taula de freqüències de les respostes (%)

	Escala de valoració											Mitjana	Desviació	
	nc	0	1	2	3	4	5	6	7	8	9			10
1 En general, estic satisfet/a amb l'assignatura	n 0	12	6	10	12	10	32	48	49	68	70	46	6,96	2,51
2 El pla docent de l'assignatura és clar, complet i precís	n 1	4	4	7	11	10	26	44	54	74	73	55	7,35	2,20
3 Les activitats formatives (classes magistrals, exercicis, seminaris, etc.) han estat adequades per aprofitar l'assignatura	n 5	10	9	7	13	16	28	45	53	62	71	44	6,93	2,50
4 (En cas que n'hàgiu fet) Les pràctiques han estat adequades per aprofitar l'assignatura	n 85	10	5	7	11	15	22	24	33	46	54	51	7,05	2,68
5 Els espais i equipaments han estat els adients per a les activitats dutes a terme	n 8	3	3	3	3	11	31	38	58	67	78	60	7,57	2,02
6 El volum de feina exigit ha estat proporcional als crèdits de l'assignatura	n 8	10	10	8	15	11	19	32	60	81	57	52	7,05	2,53
7 Les activitats d'avaluació han estat les adequades	n 25	6	4	4	9	8	33	30	62	73	58	51	7,30	2,21
8 (En cas d'haver tingut més d'un professor/a) La coordinació entre el professorat de l'assignatura ha estat adequada	n 90	5	3	5	6	11	20	19	26	49	63	66	7,66	2,39

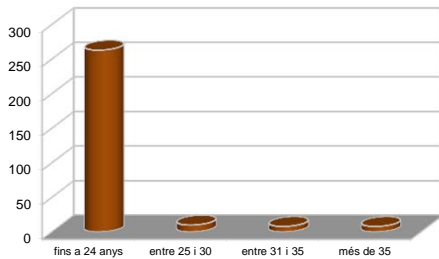
Resum de les dades identificadores de l'alumnat participant

SEXE



	Home	Dona	ns/nc
n	66	223	74
%	18,18%	61,43%	20,39%

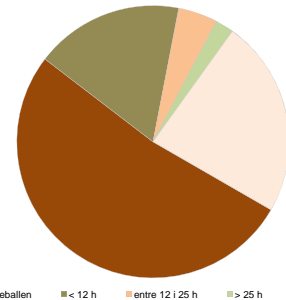
EDAT



	Fins a 24	entre 25 i 30	entre 31 i 35	més de 35	ns/nc
n	263	10	8	8	74
%	72,45%	2,75%	2,20%	2,20%	20,39%

Edat mitjana: 20,4 anys mínima: 17 anys
 màxima: 65 anys

TREBALL



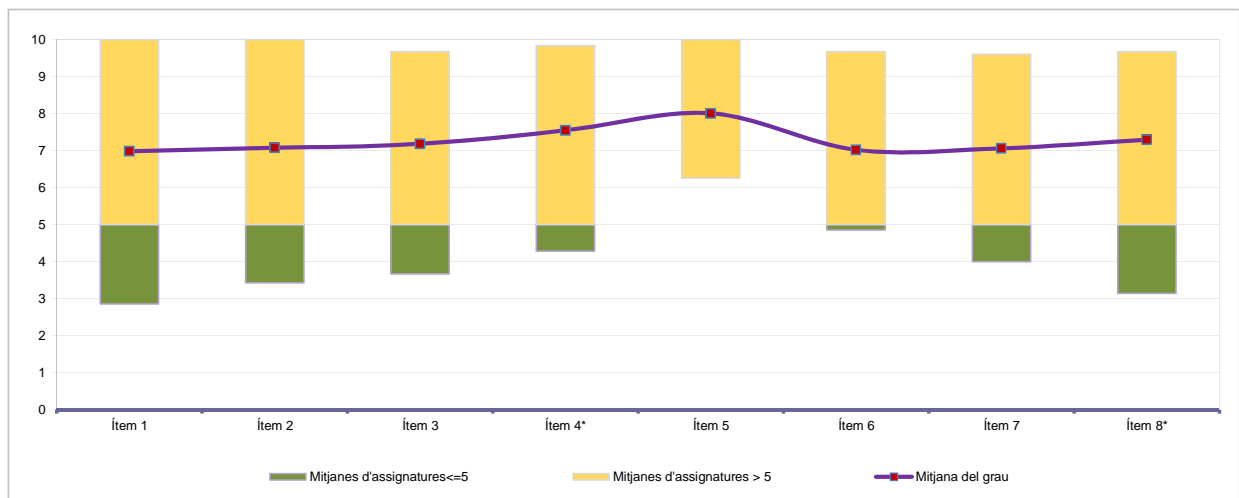
	No treballen	< 12 h	entre 12 i 25 h	> 25 h	ns/nc
n	189	64	17	8	85
%	52,07%	17,63%	4,68%	2,20%	23,42%

Curs 2013 - 2014
2n semestre

Alumnat matriculat en els grups participants: **2.391**
 Nombre d'enquestes emplenades: **208**

Percentatge de resposta **8,70%**

Mitjana del grau i mitjana mínima i màxima de les assignatures amb resposta en l'enquesta



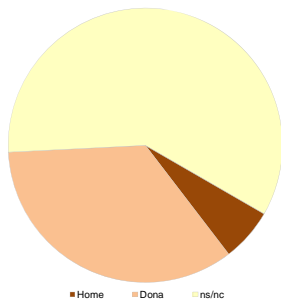
* Aquests ítems no sempre tenen resposta atès que són ítems condicionals

Taula de freqüències de les respostes (%)

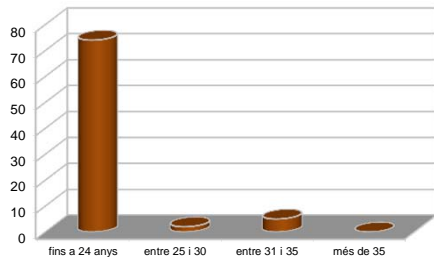
	Escala de valoració											Mitjana	Desviació	
	nc	0	1	2	3	4	5	6	7	8	9			10
1 En general, estic satisfet/a amb l'assignatura	n 0	9	7	1	5	3	24	15	40	41	32	31	6,98	2,59
2 El pla docent de l'assignatura és clar, complet i precís	n 0	6	4	3	7	8	11	30	34	41	32	32	7,08	2,43
3 Les activitats formatives (classes magistrals, exercicis, seminaris, etc.) han estat adequades per aprofitar l'assignatura	n 2	9	5	2	5	0	12	30	30	45	35	33	7,18	2,52
4 (En cas que n'hàgiu fet) Les pràctiques han estat adequades per aprofitar l'assignatura	n 10	9	2	3	5	2	10	16	32	33	31	55	7,55	2,60
5 Els espais i equipaments han estat els adients per a les activitats dutes a terme	n 2	2	0	3	0	4	10	16	28	48	49	46	8,00	1,87
6 El volum de feina exigit ha estat proporcional als crèdits de l'assignatura	n 1	8	3	5	3	7	17	26	32	44	34	28	7,02	2,48
7 Les activitats d'avaluació han estat les adequades	n 6	8	1	2	5	7	20	23	36	40	32	28	7,06	2,38
8 (En cas d'haver tingut més d'un professor/a) La coordinació entre el professorat de l'assignatura ha estat adequada	n 35	11	0	4	0	1	13	21	27	33	24	39	7,29	2,63

Resum de les dades identificadores de l'alumnat participant

SEXE

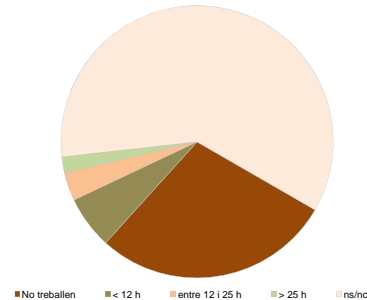


EDAT



Edat mitjana: 21,7 anys mínima: 18 anys
 màxima: 33 anys

TREBALL



No treballen	< 12 h	entre 12 i 25 h	> 25 h	ns/nc
n 59	13	7	4	125
% 28,37%	6,25%	3,37%	1,92%	60,10%

Curs 2013 - 2014

1r semestre

Alumnat matriculat en els grups participants: 3.416

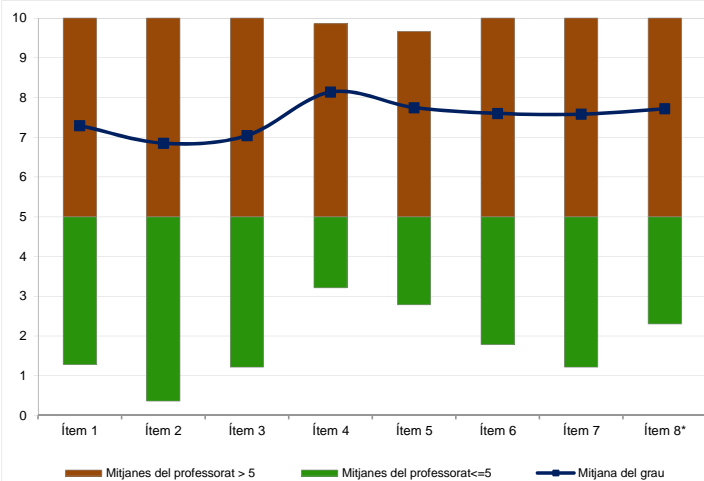
Nombre d'enquestes emplenades: 471

Percentatge de resposta

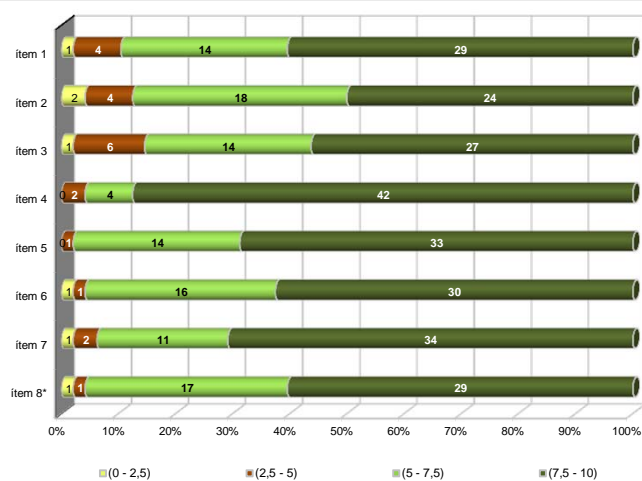
13,79%

Gràfics de mitjanes

Mitjana del grau i mitjana mínima i màxima del professorat participant en l'enquesta



Distribució per intervals de les puntuacions mitjanes del professorat del grau que ha participat en l'enquesta



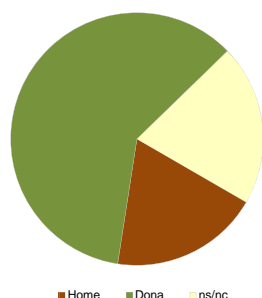
*Aquest ítem no sempre té resposta atès que és un ítem condicional

Taula de freqüències de les respostes (%)

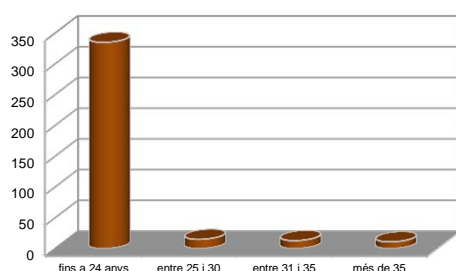
		Escala de valoració											Mitjana	Desviació	
		nc	0	1	2	3	4	5	6	7	8	9			10
1	En general, estic satisfet/a amb l'activitat docent duta a terme pel professor/a de l'assignatura	n 0	18	10	17	11	9	29	37	67	68	106	99	7,30	2,70
		% ---	3,8	2,1	3,6	2,3	1,9	6,2	7,9	14,2	14,4	22,5	21,0		
2	La manera de desenvolupar l'activitat docent aconsegueix motivar l'alumnat	n 0	42	13	12	6	16	27	54	52	61	83	105	6,85	3,11
		% ---	8,9	2,8	2,5	1,3	3,4	5,7	11,5	11,0	13,0	17,6	22,3		
3	Transmet amb claredat els continguts de l'assignatura	n 1	23	16	14	20	14	23	44	56	68	84	108	7,04	2,92
		% 0,2	4,9	3,4	3,0	4,2	3,0	4,9	9,3	11,9	14,4	17,8	22,9		
4	L'activitat docent ha permès complir el programa de l'assignatura	n 5	5	1	4	8	6	26	28	49	95	105	139	8,14	2,00
		% 1,1	1,1	0,2	0,8	1,7	1,3	5,5	5,9	10,4	20,2	22,3	29,5		
5	Les activitats d'avaluació proposades pel professor/a han estat adequades a l'assignatura	n 25	7	4	9	6	10	26	30	57	111	81	105	7,75	2,20
		% 5,3	1,5	0,8	1,9	1,3	2,1	5,5	6,4	12,1	23,6	17,2	22,3		
6	El material d'estudi i de consulta proposat (bibliografia, documents, recursos didàctics, etc.) ha estat útil per a l'aprenentatge de l'assignatura	n 19	12	7	7	7	9	35	32	47	103	91	102	7,60	2,40
		% 4,0	2,5	1,5	1,5	1,5	1,9	7,4	6,8	10,0	21,9	19,3	21,7		
7	Manté un bon clima de comunicació i relació amb l'alumnat	n 1	22	6	11	17	12	14	26	41	89	109	123	7,58	2,73
		% 0,2	4,7	1,3	2,3	3,6	2,5	3,0	5,5	8,7	18,9	23,1	26,1		
8	(En cas que n'hàgiu fet) Les activitats proposades pel professor/a al Campus Virtual han estat útils en el procés d'aprenentatge de l'assignatura	n 172	9	3	4	1	5	23	24	39	49	70	72	7,72	2,35
		% 36,5	1,9	0,6	0,8	0,2	1,1	4,9	5,1	8,3	10,4	14,9	15,3		

Resum de les dades identificadores de l'alumnat participant

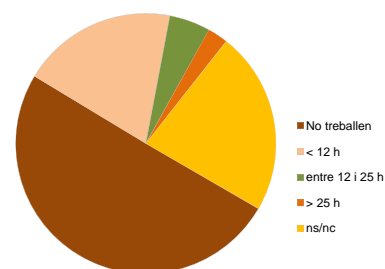
SEXE



EDAT



TREBALL



Home	Dona	ns/nc
n 90	284	97
% 19,11%	60,30%	20,59%

Fins a 24	entre 25 i 30	entre 31 i 35	més de 35	ns/nc
n 335	15	13	11	97
% 71,13%	3,18%	2,76%	2,34%	20,59%

No treballen	< 12 h	entre 12 i 25 h	> 25 h	ns/nc
n 237	91	24	12	107
% 50,32%	19,32%	5,10%	2,55%	22,72%

Edat mitjana: 20,6 anys
mínima: 17 anys
màxima: 65 anys

Curs 2013 - 2014

2n semestre

Alumnat matriculat en els grups participants: 3.273

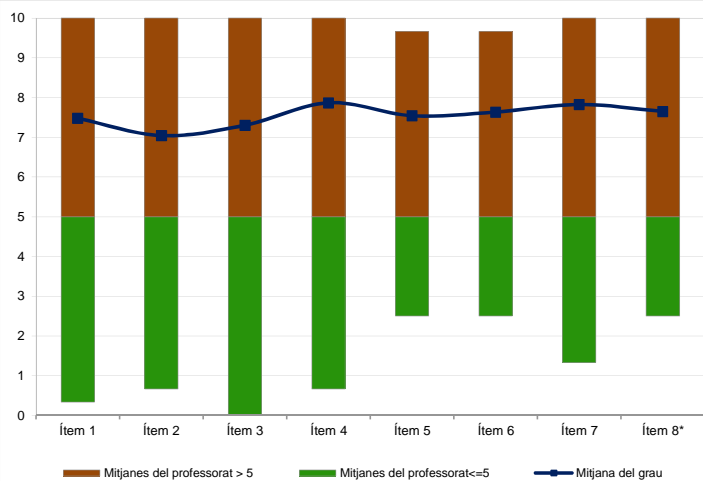
Nombre d'enquestes emplenades: 278

Percentatge de resposta

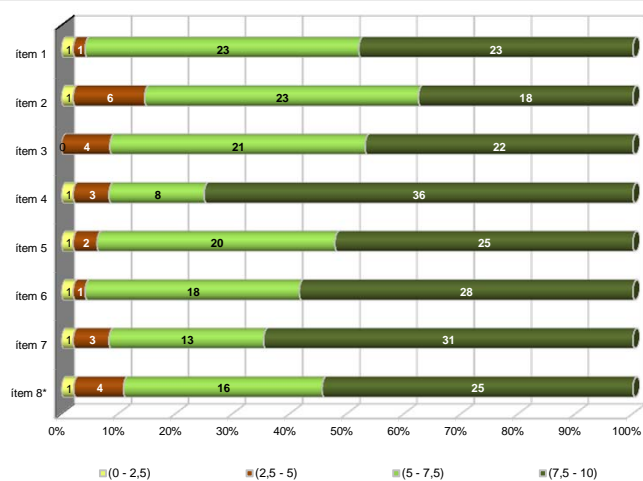
8,49%

Gràfics de mitjanes

Mitjana del grau i mitjana mínima i màxima del professorat participant en l'enquesta



Distribució per intervals de les puntuacions mitjanes del professorat del grau que ha participat en l'enquesta



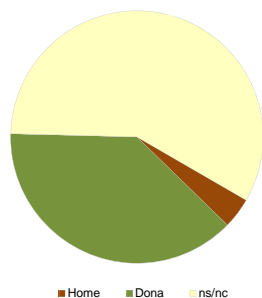
*Aquest ítem no sempre té resposta atès que és un ítem condicional

Taula de freqüències de les respostes (%)

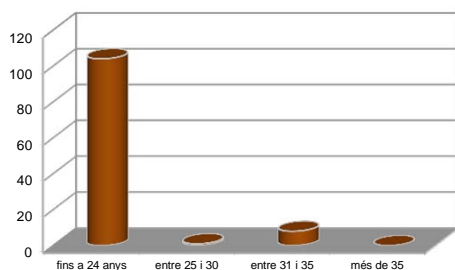
	Escala de valoració											Mitjana	Desviació	
	nc	0	1	2	3	4	5	6	7	8	9			10
1 En general, estic satisfet/a amb l'activitat docent duta a terme pel professor/a de l'assignatura	n 0	7	4	3	8	6	13	26	47	59	51	54	7,48	2,33
	% ---	2,5	1,4	1,1	2,9	2,2	4,7	9,4	16,9	21,2	18,3	19,4		
2 La manera de desenvolupar l'activitat docent aconsegueix motivar l'alumnat	n 0	14	6	7	4	14	20	26	43	39	49	56	7,04	2,76
	% ---	5,0	2,2	2,5	1,4	5,0	7,2	9,4	15,5	14,0	17,6	20,1		
3 Transmet amb claredat els continguts de l'assignatura	n 1	9	1	6	5	16	20	23	46	47	45	59	7,30	2,47
	% 0,4	3,2	0,4	2,2	1,8	5,8	7,2	8,3	16,5	16,9	16,2	21,2		
4 L'activitat docent ha permès complir el programa de l'assignatura	n 0	9	4	2	8	3	20	12	26	44	62	88	7,87	2,52
	% ---	3,2	1,4	0,7	2,9	1,1	7,2	4,3	9,4	15,8	22,3	31,7		
5 Les activitats d'avaluació proposades pel professor/a han estat adequades a l'assignatura	n 26	8	1	3	2	5	14	30	36	54	56	43	7,54	2,24
	% 9,4	2,9	0,4	1,1	0,7	1,8	5,0	10,8	12,9	19,4	20,1	15,5		
6 El material d'estudi i de consulta proposat (bibliografia, documents, recursos didàctics, etc.) ha estat útil per a l'aprenentatge de l'assignatura	n 9	5	2	9	1	6	19	14	44	56	58	55	7,64	2,27
	% 3,2	1,8	0,7	3,2	0,4	2,2	6,8	5,0	15,8	20,1	20,9	19,8		
7 Manté un bon clima de comunicació i relació amb l'alumnat	n 1	7	4	6	3	2	10	19	41	63	40	82	7,83	2,36
	% 0,4	2,5	1,4	2,2	1,1	0,7	3,6	6,8	14,7	22,7	14,4	29,5		
8 (En cas que n'hàgiu fet) Les activitats proposades pel professor/a al Campus Virtual han estat útils en el procés d'aprenentatge de l'assignatura	n 114	6	1	1	1	1	8	25	22	30	29	40	7,65	2,31
	% 41,0	2,2	0,4	0,4	0,4	0,4	2,9	9,0	7,9	10,8	10,4	14,4		

Resum de les dades identificadores de l'alumnat participant

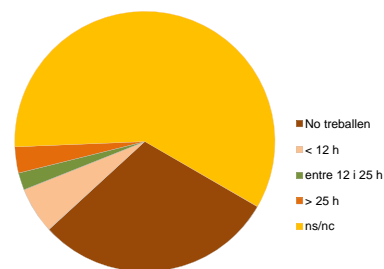
SEXE



EDAT



TREBALL



Home	Dona	ns/nc
n 11	106	161
% 3,96%	38,13%	57,91%

Fins a 24	entre 25 i 30	entre 31 i 35	més de 35	ns/nc
n 104	1	8	0	165
% 37,41%	0,36%	2,88%	0,00%	59,35%

No treballen	< 12 h	entre 12 i 25 h	> 25 h	ns/nc
n 83	16	6	9	164
% 29,86%	5,76%	2,16%	3,24%	58,99%

Edat mitjana: 21,7 anys
 mínima: 18 anys
 màxima: 32 anys