

Biologia

MÒDUL ASSIGNATURA

1r semestre

2n semestre

MÒDUL PROFESSORAT

1r semestre

2n semestre

Curs 2012 - 2013

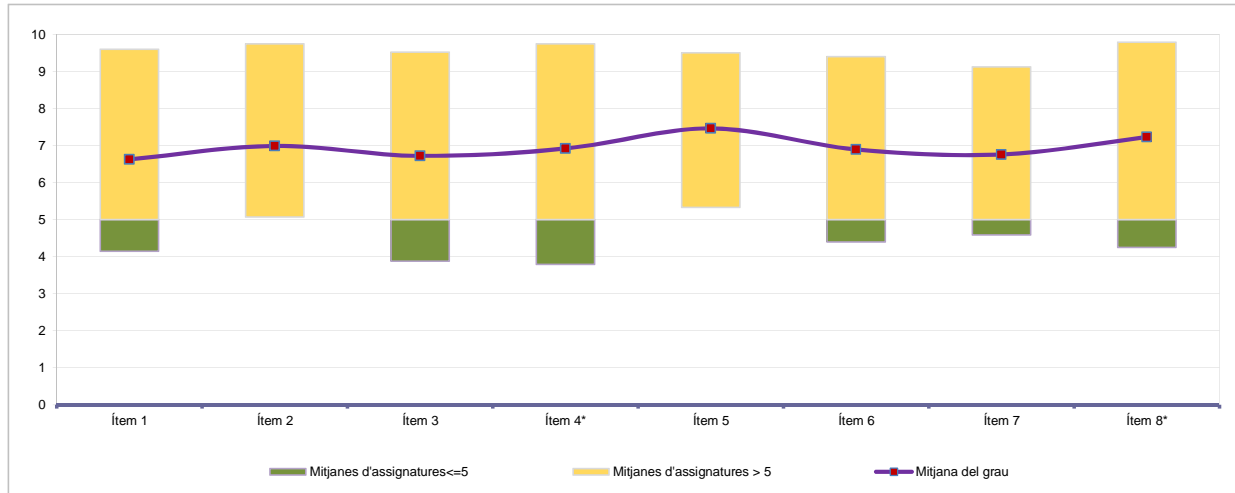
1r semestre

Alumnat matriculat en els grups participants amb informe: 2.533
 Nombre d'enquestes emplenades: 579

Percentatge de resposta

22,86%

Mitjana del grau i mitjana mínima i màxima de les assignatures amb resposta en l'enquesta



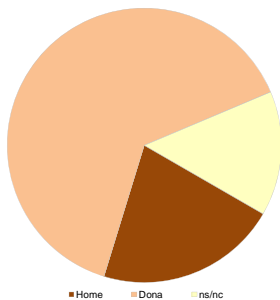
* Aquests ítems no sempre tenen resposta atès que són ítems condicionals

Taula de freqüències de les respostes (%)

	Escala de valoració											Mitjana	Desviació	
	nc	0	1	2	3	4	5	6	7	8	9			10
1 En general, estic satisfet/a amb l'assignatura	n 1	21	10	20	20	30	50	77	108	108	71	63	6,63	2,51
2 El pla docent de l'assignatura és clar, complet i precís	n 3	11	7	14	15	28	47	79	115	96	88	76	6,99	2,30
3 Les activitats formatives (classes magistrals, exercicis, seminaris, etc.) han estat adequades per aprofitar l'assignatura	n 5	15	6	18	28	30	58	62	109	114	67	67	6,72	2,42
4 (En cas que n'hàgiu fet) Les pràctiques han estat adequades per aprofitar l'assignatura	n 119	15	4	8	10	27	48	61	67	93	65	62	6,92	2,40
5 Els espais i equipaments han estat els adients per a les activitats dutes a terme	n 15	7	3	5	14	12	53	44	109	131	94	92	7,46	2,06
6 El volum de feina exigida ha estat proporcional als crèdits de l'assignatura	n 2	15	8	11	17	35	50	61	110	123	84	63	6,89	2,34
7 Les activitats d'avaluació han estat les adequades	n 21	11	7	17	32	23	65	70	84	98	85	66	6,76	2,42
8 (En cas d'haver tingut més d'un professor/a) La coordinació entre el professorat de l'assignatura ha estat adequada	n 131	11	5	11	13	18	42	46	59	70	89	84	7,23	2,47

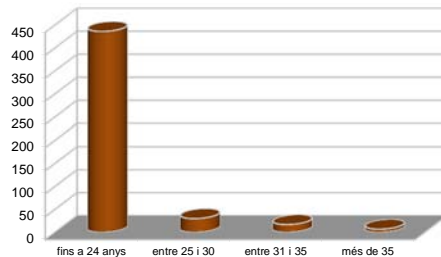
Resum de les dades identificadores de l'alumnat participant

SEXE



	Home	Dona	ns/nc
n	124	370	85
%	21,42%	63,90%	14,68%

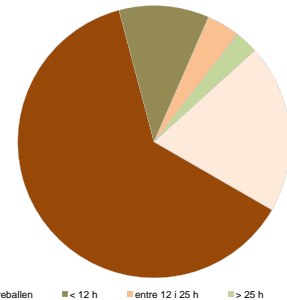
EDAT



	Fins a 24	entre 25 i 30	entre 31 i 35	més de 35	ns/nc
n	436	30	17	7	89
%	75,30%	5,18%	2,94%	1,21%	15,37%

Edat mitjana: 20,6 anys mínima: 17 anys
 màxima: 64 anys

TREBALL



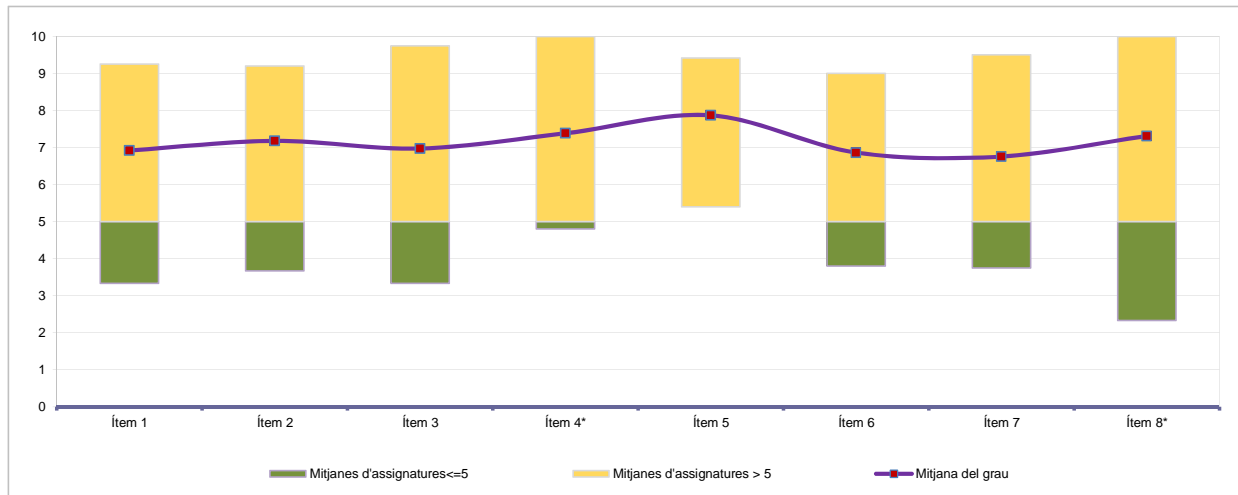
	No treballen	< 12 h	entre 12 i 25 h	> 25 h	ns/nc
n	362	62	23	16	116
%	62,52%	10,71%	3,97%	2,76%	20,03%

Curs 2012 - 2013
2n semestre

Alumnat matriculat en els grups participants amb informe: **2.796**
 Nombre d'enquestes emplenades: **350**

Percentatge de resposta **12,52%**

Mitjana del grau i mitjana mínima i màxima de les assignatures amb resposta en l'enquesta



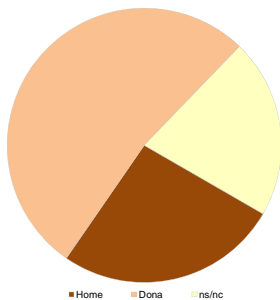
* Aquests ítems no sempre tenen resposta atès que són ítems condicionals

Taula de freqüències de les respostes (%)

	Escala de valoració											Mitjana	Desviació	
	nc	0	1	2	3	4	5	6	7	8	9			10
1 En general, estic satisfet/a amb l'assignatura	n 0	9	5	13	5	17	28	38	71	66	65	33	6,92	2,36
	% ---	2,6	1,4	3,7	1,4	4,9	8,0	10,9	20,3	18,9	18,6	9,4		
2 El pla docent de l'assignatura és clar, complet i precís	n 2	8	1	8	10	17	24	29	76	65	63	47	7,18	2,27
	% 0,6	2,3	0,3	2,3	2,9	4,9	6,9	8,3	21,7	18,6	18,0	13,4		
3 Les activitats formatives (classes magistrals, exercicis, seminaris, etc.) han estat adequades per aprofitar l'assignatura	n 5	10	3	12	14	12	33	32	59	58	65	47	6,97	2,49
	% 1,4	2,9	0,9	3,4	4,0	3,4	9,4	9,1	16,9	16,6	18,6	13,4		
4 (En cas que n'hàgiu fet) Les pràctiques han estat adequades per aprofitar l'assignatura	n 23	8	4	5	12	16	22	27	43	53	66	71	7,39	2,49
	% 6,6	2,3	1,1	1,4	3,4	4,6	6,3	7,7	12,3	15,1	18,9	20,3		
5 Els espais i equipaments han estat els adients per a les activitats dutes a terme	n 1	4	0	6	5	8	17	20	57	77	83	72	7,87	1,99
	% 0,3	1,1	---	1,7	1,4	2,3	4,9	5,7	16,3	22,0	23,7	20,6		
6 El volum de feina exigit ha estat proporcional als crèdits de l'assignatura	n 4	14	4	9	13	12	29	37	63	67	58	40	6,86	2,51
	% 1,1	4,0	1,1	2,6	3,7	3,4	8,3	10,6	18,0	19,1	16,6	11,4		
7 Les activitats d'avaluació han estat les adequades	n 11	14	3	11	15	24	25	27	50	83	46	41	6,76	2,59
	% 3,1	4,0	0,9	3,1	4,3	6,9	7,1	7,7	14,3	23,7	13,1	11,7		
8 (En cas d'haver tingut més d'un professor/a) La coordinació entre el professorat de l'assignatura ha estat adequada	n 84	9	1	9	8	9	16	26	32	52	50	54	7,31	2,54
	% 24,0	2,6	0,3	2,6	2,3	2,6	4,6	7,4	9,1	14,9	14,3	15,4		

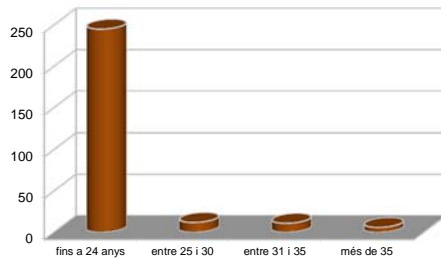
Resum de les dades identificadores de l'alumnat participant

SEXE



	Home	Dona	ns/nc
n	92	184	74
%	26,29%	52,57%	21,14%

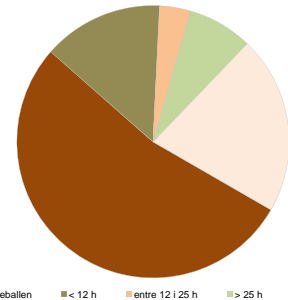
EDAT



	Fins a 24	entre 25 i 30	entre 31 i 35	més de 35	ns/nc
n	245	12	11	6	76
%	70,00%	3,43%	3,14%	1,71%	21,71%

Edat mitjana: 21,4 anys mínima: 18 anys
 màxima: 38 anys

TREBALL



	No treballen	< 12 h	entre 12 i 25 h	> 25 h	ns/nc
n	186	50	13	27	74
%	53,14%	14,29%	3,71%	7,71%	21,14%

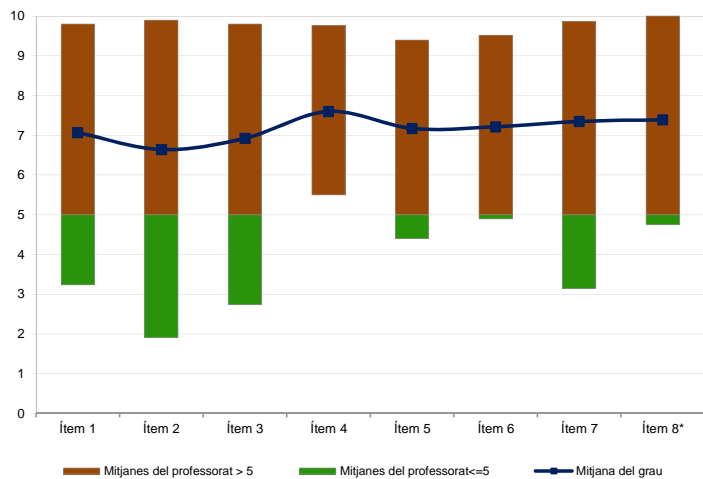
Curs 2012 - 2013
1r semestre

Alumnat matriculat en els grups participants amb informe: 3.858
Nombre d'enquestes emplenades: 813

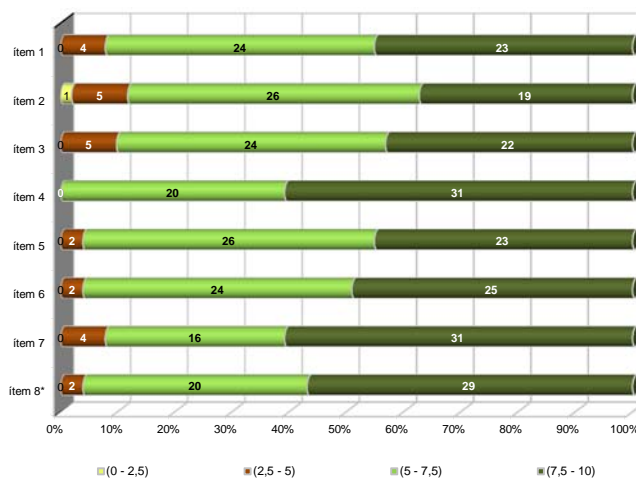
Percentatge de resposta: 21,07%

Gràfics de mitjanes

Mitjana del grau i mitjana mínima i màxima del professorat participant en l'enquesta



Distribució per intervals de les puntuacions mitjanes del professorat del grau que ha participat en l'enquesta



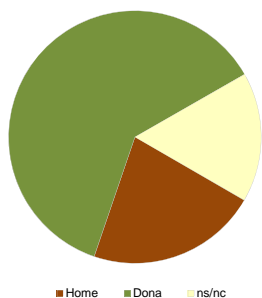
*Aquest ítem no sempre té resposta atès que és un ítem condicional

Taula de freqüències de les respostes (%)

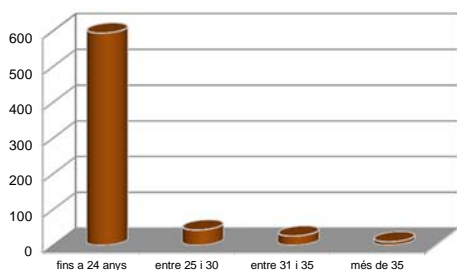
		Escala de valoració											Mitjana	Desviació	
		nc	0	1	2	3	4	5	6	7	8	9			10
1	En general, estic satisfet/a amb l'activitat docent duta a terme pel professor/a de l'assignatura	n 0	20	15	32	26	24	64	94	122	128	149	139	7,07	2,55
		% ---	2,5	1,8	3,9	3,2	3,0	7,9	11,6	15,0	15,7	18,3	17,1		
2	La manera de desenvolupar l'activitat docent aconsegueix motivar l'alumnat	n 1	47	31	24	28	42	60	90	111	112	120	147	6,64	2,94
		% 0,1	5,8	3,8	3,0	3,4	5,2	7,4	11,1	13,7	13,8	14,8	18,1		
3	Transmet amb claredat els continguts de l'assignatura	n 4	27	22	21	36	44	56	70	127	130	135	141	6,92	2,69
		% 0,5	3,3	2,7	2,6	4,4	5,4	6,9	8,6	15,6	16,0	16,6	17,3		
4	L'activitat docent ha permès complir el programa de l'assignatura	n 8	7	5	7	18	20	63	75	151	152	141	166	7,60	2,06
		% 1,0	0,9	0,6	0,9	2,2	2,5	7,7	9,2	18,6	18,7	17,3	20,4		
5	Les activitats d'avaluació proposades pel professor/a han estat adequades a l'assignatura	n 30	21	11	13	16	29	64	80	164	140	101	144	7,17	2,38
		% 3,7	2,6	1,4	1,6	2,0	3,6	7,9	9,8	20,2	17,2	12,4	17,7		
6	El material d'estudi i de consulta proposat (bibliografia, documents, recursos didàctics, etc.) ha estat útil per a l'aprenentatge de l'assignatura	n 20	22	9	14	16	33	73	74	133	160	107	152	7,21	2,41
		% 2,5	2,7	1,1	1,7	2,0	4,1	9,0	9,1	16,4	19,7	13,2	18,7		
7	Manté un bon clima de comunicació i relació amb l'alumnat	n 5	25	13	23	21	36	57	56	103	124	161	189	7,35	2,63
		% 0,6	3,1	1,6	2,8	2,6	4,4	7,0	6,9	12,7	15,3	19,8	23,2		
8	(En cas que n'hàgiu fet) Les activitats proposades pel professor/a al Campus Virtual han estat útils en el procés d'aprenentatge de l'assignatura	n 276	15	5	6	12	11	44	47	102	108	77	110	7,39	2,33
		% 33,9	1,8	0,6	0,7	1,5	1,4	5,4	5,8	12,5	13,3	9,5	13,5		

Resum de les dades identificadores de l'alumnat participant

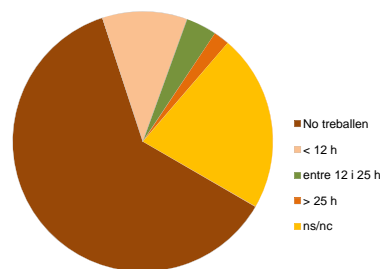
SEXE



EDAT



TREBALL



Home	Dona	ns/nc
n 178	500	135
% 21,89%	61,50%	16,61%

Fins a 24	entre 25 i 30	entre 31 i 35	més de 35	ns/nc
n 594	43	26	10	140
% 73,06%	5,29%	3,20%	1,23%	17,22%

No treballen	< 12 h	entre 12 i 25 h	> 25 h	ns/nc
n 501	86	31	16	179
% 61,62%	10,58%	3,81%	1,97%	22,02%

Edat mitjana: 20,7 anys mínima: 17 anys
màxima: 64 anys

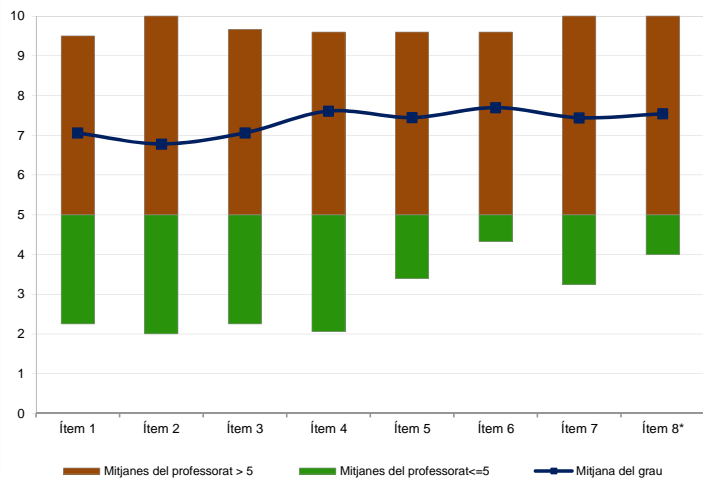
Curs 2012 - 2013
2n semestre

Alumnat matriculat en els grups participants amb informe: 3.929
Nombre d'enquestes emplenades: 474

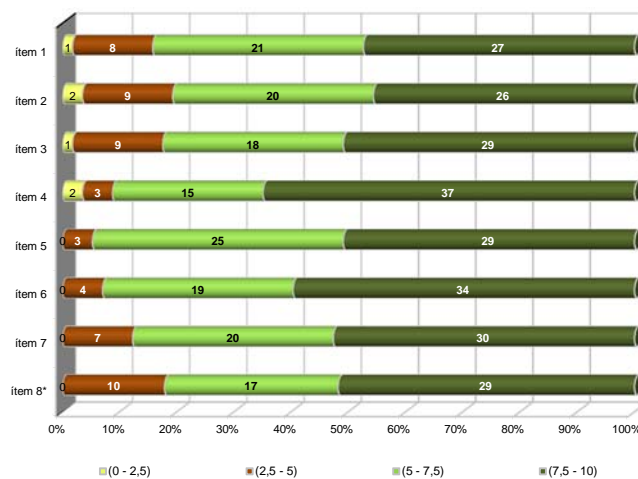
Percentatge de resposta: 12,06%

Gràfics de mitjanes

Mitjana del grau i mitjana mínima i màxima del professorat participant en l'enquesta



Distribució per intervals de les puntuacions mitjanes del professorat del grau que ha participat en l'enquesta



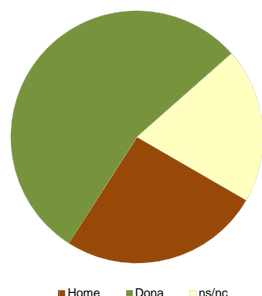
*Aquest ítem no sempre té resposta atès que és un ítem condicional

Taula de freqüències de les respostes (%)

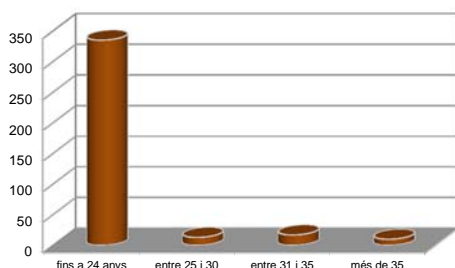
	Escala de valoració											Mitjana	Desviació	
	nc	0	1	2	3	4	5	6	7	8	9			10
1 En general, estic satisfet/a amb l'activitat docent duta a terme pel professor/a de l'assignatura	n 0	19	11	11	13	20	31	51	64	93	69	92	7,06	2,67
	% ---	4,0	2,3	2,3	2,7	4,2	6,5	10,8	13,5	19,6	14,6	19,4		
2 La manera de desenvolupar l'activitat docent aconsegueix motivar l'alumnat	n 0	28	10	19	11	25	43	40	62	78	59	99	6,78	2,91
	% ---	5,9	2,1	4,0	2,3	5,3	9,1	8,4	13,1	16,5	12,4	20,9		
3 Transmet amb claredat els continguts de l'assignatura	n 1	19	15	13	16	15	32	48	58	78	77	102	7,06	2,79
	% 0,2	4,0	3,2	2,7	3,4	3,2	6,8	10,1	12,2	16,5	16,2	21,5		
4 L'activitat docent ha permès complir el programa de l'assignatura	n 4	27	4	3	4	17	23	30	55	87	89	131	7,61	2,66
	% 0,8	5,7	0,8	0,6	0,8	3,6	4,9	6,3	11,6	18,4	18,8	27,6		
5 Les activitats d'avaluació proposades pel professor/a han estat adequades a l'assignatura	n 18	14	7	7	7	5	41	34	69	99	80	93	7,45	2,41
	% 3,8	3,0	1,5	1,5	1,5	1,1	8,6	7,2	14,6	20,9	16,9	19,6		
6 El material d'estudi i de consulta proposat (bibliografia, documents, recursos didàctics, etc.) ha estat útil per a l'aprenentatge de l'assignatura	n 9	10	4	7	10	14	23	41	61	89	84	122	7,70	2,33
	% 1,9	2,1	0,8	1,5	2,1	3,0	4,9	8,6	12,9	18,8	17,7	25,7		
7 Manté un bon clima de comunicació i relació amb l'alumnat	n 5	18	9	9	8	15	43	29	52	78	78	130	7,44	2,68
	% 1,1	3,8	1,9	1,9	1,7	3,2	9,1	6,1	11,0	16,5	16,5	27,4		
8 (En cas que n'hàgiu fet) Les activitats proposades pel professor/a al Campus Virtual han estat útils en el procés d'aprenentatge de l'assignatura	n 144	12	7	3	2	9	23	21	53	62	53	85	7,55	2,52
	% 30,4	2,5	1,5	0,6	0,4	1,9	4,9	4,4	11,2	13,1	11,2	17,9		

Resum de les dades identificadores de l'alumnat participant

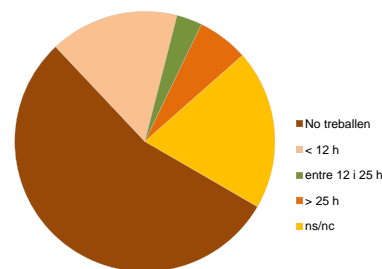
SEXE



EDAT



TREBALL



Home	Dona	ns/nc
n 122	258	94
% 25,74%	54,43%	19,83%

Fins a 24	entre 25 i 30	entre 31 i 35	més de 35	ns/nc
n 335	13	17	10	99
% 70,68%	2,74%	3,59%	2,11%	20,89%

No treballen	< 12 h	entre 12 i 25 h	> 25 h	ns/nc
n 259	76	15	30	94
% 54,64%	16,03%	3,16%	6,33%	19,83%

Edat mitjana: 21,4 anys
mínima: 18 anys
màxima: 38 anys