

Biologia

MÒDUL ASSIGNATURA

1r semestre

2n semestre

MÒDUL PROFESSORAT

1r semestre

2n semestre

Curs 2011 - 2012

1r semestre

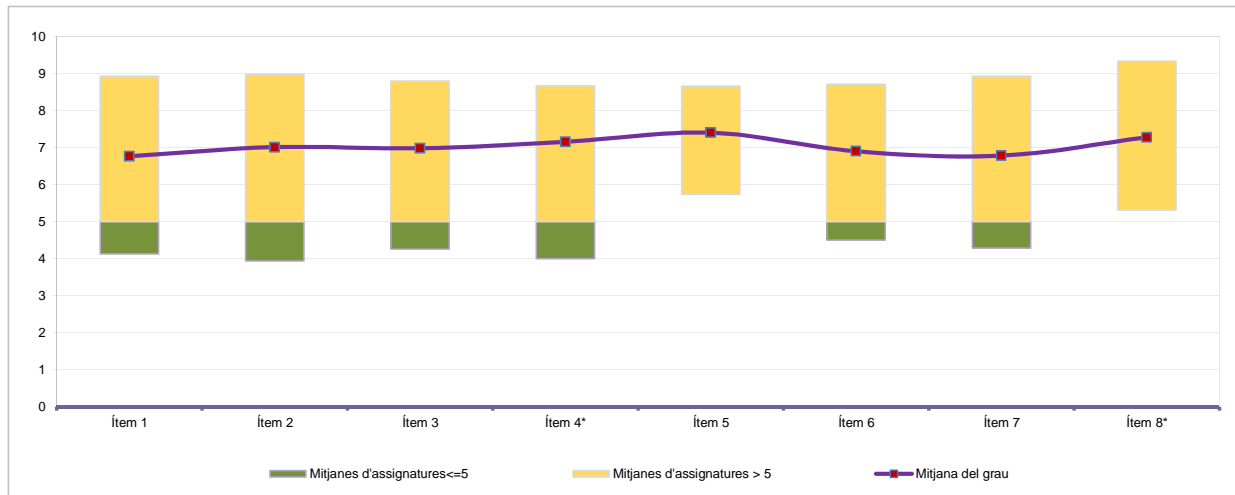
Alumnat matriculat en els grups participants: 2.495

Nombre d'enquestes emplenades: 717

Percentatge de resposta

28,74%

Mitjana del grau i mitjana mínima i màxima de les assignatures amb resposta en l'enquesta



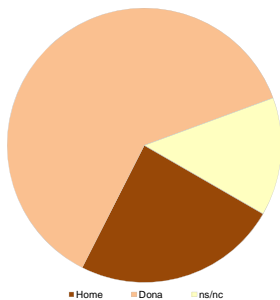
* Aquests ítems no sempre tenen resposta atès que són ítems condicionals

Taula de freqüències de les respostes (%)

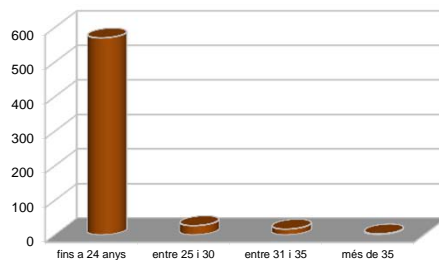
	Escala de valoració											Mitjana	Desviació	
	nc	0	1	2	3	4	5	6	7	8	9			10
1 En general, estic satisfet/a amb l'assignatura	n 0	23	10	27	23	29	64	85	129	146	108	73	6,77	2,46
	% ---	3,2	1,4	3,8	3,2	4,0	8,9	11,9	18,0	20,4	15,1	10,2		
2 El pla docent de l'assignatura és clar, complet i precís	n 2	15	11	16	18	37	57	83	129	138	132	79	7,01	2,32
	% 0,3	2,1	1,5	2,2	2,5	5,2	7,9	11,6	18,0	19,2	18,4	11,0		
3 Les activitats formatives (classes magistrals, exercicis, seminaris, etc.) han estat adequades per aprofitar l'assignatura	n 6	15	8	19	27	31	56	89	118	134	140	74	6,98	2,34
	% 0,8	2,1	1,1	2,6	3,8	4,3	7,8	12,4	16,5	18,7	19,5	10,3		
4 (En cas que n'hàgiu fet) Les pràctiques han estat adequades per aprofitar l'assignatura	n 144	16	8	9	13	19	52	62	90	113	118	73	7,15	2,36
	% 20,1	2,2	1,1	1,3	1,8	2,6	7,3	8,6	12,6	15,8	16,5	10,2		
5 Els espais i equipaments han estat els adients per a les activitats dutes a terme	n 15	12	7	14	11	18	50	78	104	152	166	90	7,40	2,18
	% 2,1	1,7	1,0	2,0	1,5	2,5	7,0	10,9	14,5	21,2	23,2	12,6		
6 El volum de feina exigit ha estat proporcional als crèdits de l'assignatura	n 8	18	17	16	21	36	61	70	118	151	133	68	6,90	2,42
	% 1,1	2,5	2,4	2,2	2,9	5,0	8,5	9,8	16,5	21,1	18,5	9,5		
7 Les activitats d'avaluació han estat les adequades	n 32	23	11	23	18	30	61	82	128	134	101	74	6,78	2,46
	% 4,5	3,2	1,5	3,2	2,5	4,2	8,5	11,4	17,9	18,7	14,1	10,3		
8 (En cas d'haver tingut més d'un professor/a) La coordinació entre el professorat de l'assignatura ha estat adequada	n 144	16	7	8	14	15	51	53	80	131	116	82	7,28	2,34
	% 20,1	2,2	1,0	1,1	2,0	2,1	7,1	7,4	11,2	18,3	16,2	11,4		

Resum de les dades identificadores de l'alumnat participant

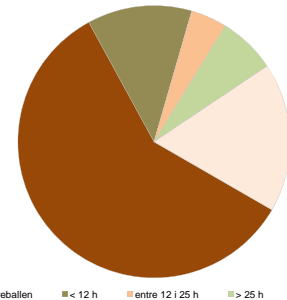
SEXE



EDAT



TREBALL



	Home	Dona	ns/nc
n	173	444	100
%	24,13%	61,92%	13,95%

	Fins a 24	entre 25 i 30	entre 31 i 35	més de 35	ns/nc
n	570	27	17	3	100
%	79,50%	3,77%	2,37%	0,42%	13,95%

	No treballen	< 12 h	entre 12 i 25 h	> 25 h	ns/nc
n	421	89	31	49	127
%	58,72%	12,41%	4,32%	6,83%	17,71%

Edat mitjana: 20,5 anys mínima: 17 anys
màxima: 37 anys

Curs 2011 - 2012

2n semestre

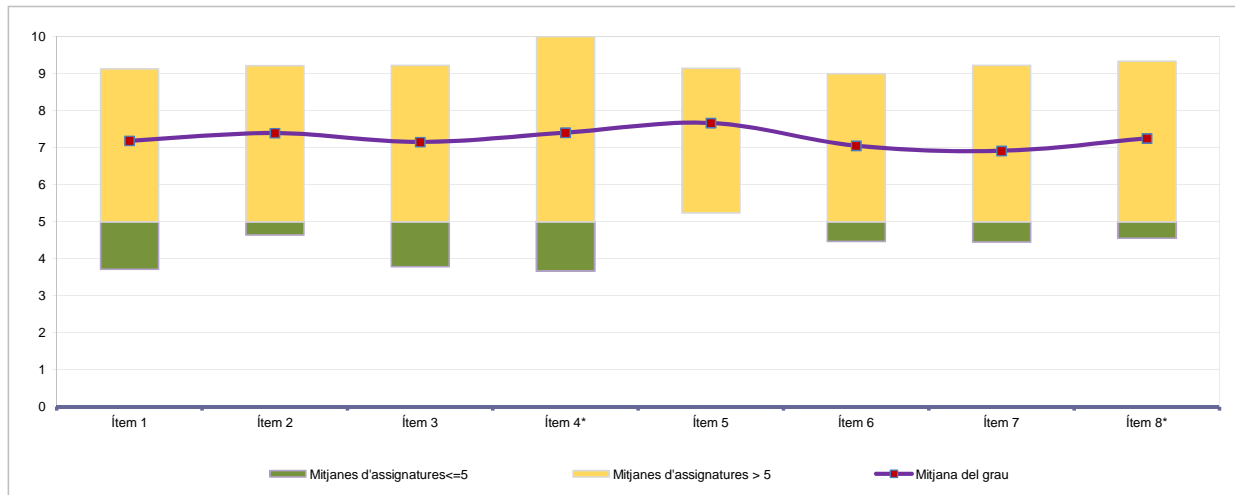
Alumnat matriculat en els grups participants amb informe: 2.692

Nombre d'enquestes emplenades: 595

Percentatge de resposta

22,10%

Mitjana del grau i mitjana mínima i màxima de les assignatures amb resposta en l'enquesta



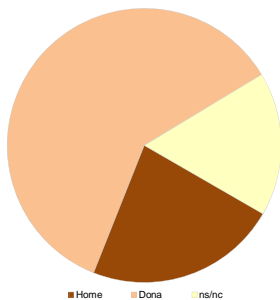
* Aquests ítems no sempre tenen resposta atès que són ítems condicionals

Taula de freqüències de les respostes (%)

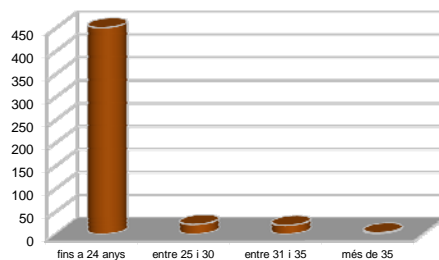
	Escala de valoració											Mitjana	Desviació	
	nc	0	1	2	3	4	5	6	7	8	9			10
1 En general, estic satisfet/a amb l'assignatura	n 2	17	5	11	11	18	55	51	106	142	102	75	7,18	2,29
%	0,3	2,9	0,8	1,8	1,8	3,0	9,2	8,6	17,8	23,9	17,1	12,6		
2 El pla docent de l'assignatura és clar, complet i precís	n 2	12	10	6	11	15	40	58	110	125	110	96	7,39	2,24
%	0,3	2,0	1,7	1,0	1,8	2,5	6,7	9,7	18,5	21,0	18,5	16,1		
3 Les activitats formatives (classes magistrals, exercicis, seminaris, etc.) han estat adequades per aprofitar l'assignatura	n 11	19	7	14	15	27	39	54	89	119	117	84	7,15	2,47
%	1,8	3,2	1,2	2,4	2,5	4,5	6,6	9,1	15,0	20,0	19,7	14,1		
4 (En cas que n'hàgiu fet) Les pràctiques han estat adequades per aprofitar l'assignatura	n 41	23	9	6	17	19	30	42	70	108	103	127	7,40	2,61
%	6,9	3,9	1,5	1,0	2,9	3,2	5,0	7,1	11,8	18,2	17,3	21,3		
5 Els espais i equipaments han estat els adients per a les activitats dutes a terme	n 8	12	1	4	11	18	33	47	91	136	128	106	7,66	2,10
%	1,3	2,0	0,2	0,7	1,8	3,0	5,5	7,9	15,3	22,9	21,5	17,8		
6 El volum de feina exigida ha estat proporcional als crèdits de l'assignatura	n 6	26	6	10	20	18	39	55	101	137	104	73	7,05	2,49
%	1,0	4,4	1,0	1,7	3,4	3,0	6,6	9,2	17,0	23,0	17,5	12,3		
7 Les activitats d'avaluació han estat les adequades	n 11	26	8	19	12	29	45	47	105	115	105	73	6,91	2,59
%	1,8	4,4	1,3	3,2	2,0	4,9	7,6	7,9	17,6	19,3	17,6	12,3		
8 (En cas d'haver tingut més d'un professor/a) La coordinació entre el professorat de l'assignatura ha estat adequada	n 137	21	5	7	9	14	32	44	69	84	91	82	7,25	2,56
%	23,0	3,5	0,8	1,2	1,5	2,4	5,4	7,4	11,6	14,1	15,3	13,8		

Resum de les dades identificadores de l'alumnat participant

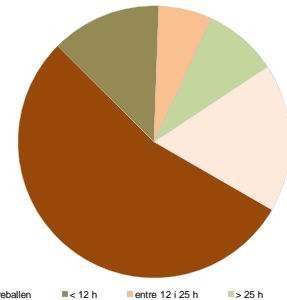
SEXE



EDAT



TREBALL



	Home	Dona	ns/nc
n	135	359	101
%	22,69%	60,34%	16,97%

	Fins a 24	entre 25 i 30	entre 31 i 35	més de 35	ns/nc
n	450	21	19	3	102
%	75,63%	3,53%	3,19%	0,50%	17,14%

	No treballen	< 12 h	entre 12 i 25 h	> 25 h	ns/nc
n	322	78	38	52	105
%	54,12%	13,11%	6,39%	8,74%	17,65%

Edat mitjana: 21,1 anys mínima: 18 anys
màxima: 36 anys

Curs 2011 - 2012

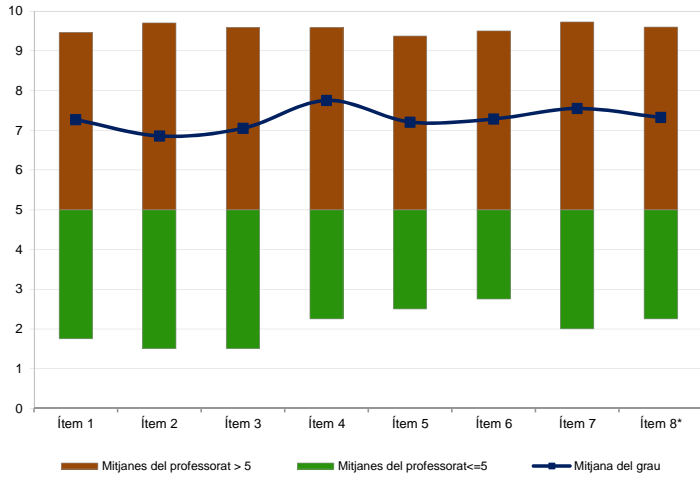
1r semestre

Alumnat matriculat en els grups participants: 4.110
Nombre d'enquestes emplenades: 1.021

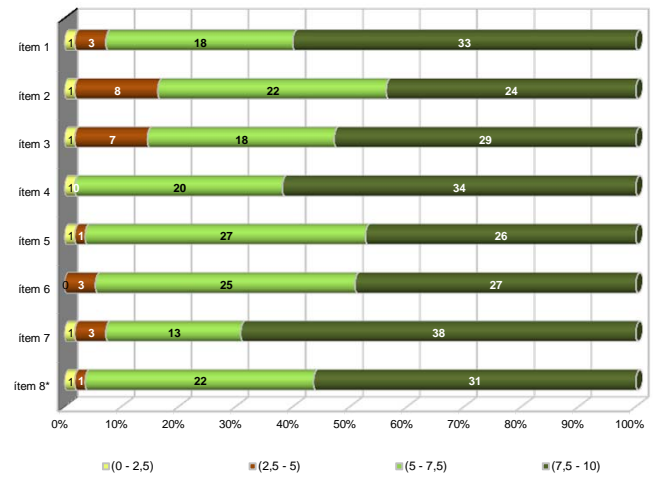
Percentatge de resposta: **24,84%**

Gràfics de mitjanes

Mitjana del grau i mitjana mínima i màxima del professorat participant en l'enquesta



Distribució per intervals de les puntuacions mitjanes del professorat del grau que ha participat en l'enquesta



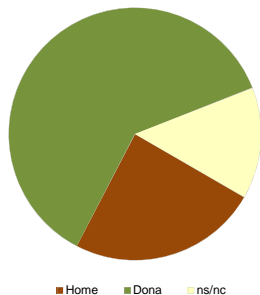
*Aquest ítem no sempre té resposta atès que és un ítem condicional

Taula de freqüències de les respostes (%)

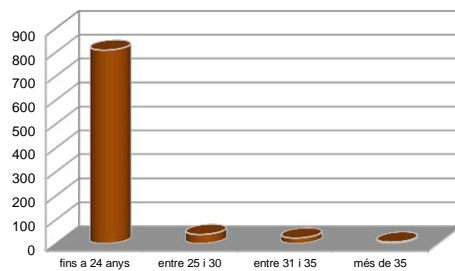
		Escala de valoració											Mitjana	Desviació	
		nc	0	1	2	3	4	5	6	7	8	9			10
1	En general, estic satisfet/a amb l'activitat docent duta a terme pel professor/a de l'assignatura	n 4	22	13	24	29	46	74	93	148	187	209	172	7,27	2,41
		% 0,4	2,2	1,3	2,4	2,8	4,5	7,2	9,1	14,5	18,3	20,5	16,8		
2	La manera de desenvolupar l'activitat docent aconsegueix motivar l'alumnat	n 6	47	24	26	44	54	73	104	130	162	167	184	6,86	2,79
		% 0,6	4,6	2,4	2,5	4,3	5,3	7,1	10,2	12,7	15,9	16,4	18,0		
3	Transmet amb claredat els continguts de l'assignatura	n 10	29	30	36	28	56	61	96	133	165	184	193	7,05	2,69
		% 1,0	2,8	2,9	3,5	2,7	5,5	6,0	9,4	13,0	16,2	18,0	18,9		
4	L'activitat docent ha permès complir el programa de l'assignatura	n 21	13	9	12	17	20	70	97	119	184	237	222	7,75	2,16
		% 2,1	1,3	0,9	1,2	1,7	2,0	6,9	9,5	11,7	18,0	23,2	21,7		
5	Les activitats d'avaluació proposades pel professor/a han estat adequades a l'assignatura	n 51	20	13	32	17	35	81	96	137	211	183	145	7,21	2,37
		% 5,0	2,0	1,3	3,1	1,7	3,4	7,9	9,4	13,4	20,7	17,9	14,2		
6	El material d'estudi i de consulta proposat (bibliografia, documents, recursos didàctics, etc.) ha estat útil per a l'aprenentatge de l'assignatura	n 37	26	15	10	19	38	82	110	132	200	188	164	7,29	2,36
		% 3,6	2,5	1,5	1,0	1,9	3,7	8,0	10,8	12,9	19,6	18,4	16,1		
7	Manté un bon clima de comunicació i relació amb l'alumnat	n 10	23	24	19	23	31	56	79	132	168	204	252	7,55	2,51
		% 1,0	2,3	2,4	1,9	2,3	3,0	5,5	7,7	12,9	16,5	20,0	24,7		
8	(En cas que n'hàgiu fet) Les activitats proposades pel professor/a al Campus Virtual han estat útils en el procés d'aprenentatge de l'assignatura	n 371	21	5	16	7	10	65	68	80	143	125	110	7,32	2,39
		% 36,3	2,1	0,5	1,6	0,7	1,0	6,4	6,7	7,8	14,0	12,2	10,8		

Resum de les dades identificadores de l'alumnat participant

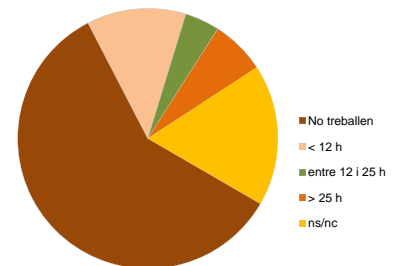
SEXE



EDAT



TREBALL



	Home	Dona	ns/nc
n	248	627	146
%	24,29%	61,41%	14,30%

	Fins a 24	entre 25 i 30	entre 31 i 35	més de 35	ns/nc
n	808	38	23	6	146
%	79,14%	3,72%	2,25%	0,59%	14,30%

	No treballen	< 12 h	entre 12 i 25 h	> 25 h	ns/nc
n	603	126	44	69	179
%	59,06%	12,34%	4,31%	6,76%	17,53%

Edat mitjana: 20,5 anys mínima: 17 anys
màxima: 37 anys

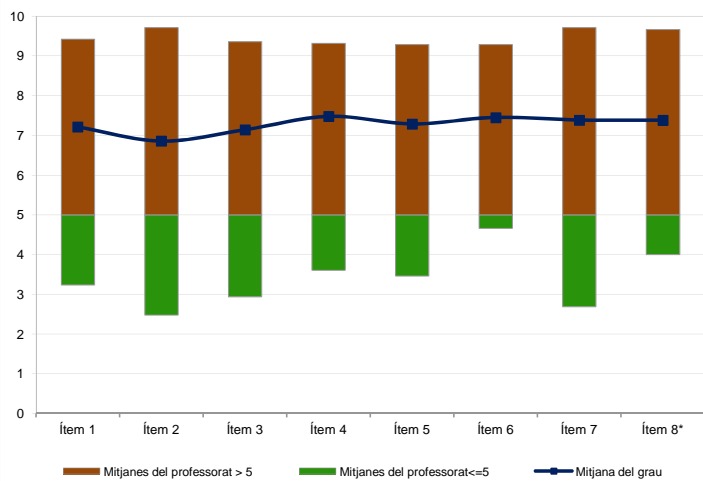
Curs 2011 - 2012
2n semestre

Alumnat matriculat en els grups participants amb informe: **4.118**
 Nombre d'enquestes emplenades: **879**

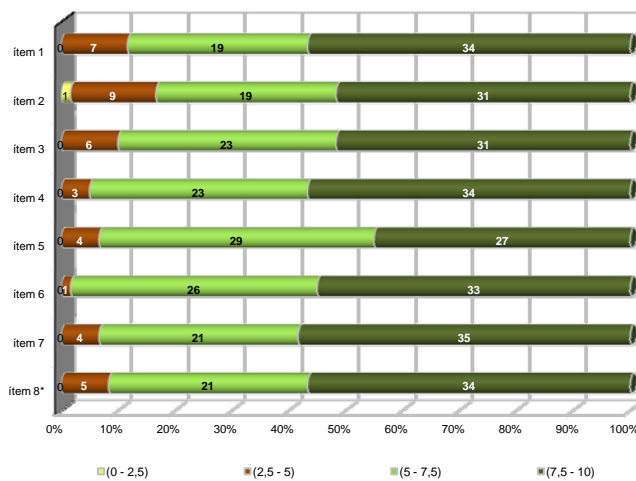
Percentatge de resposta **21,35%**

Gràfics de mitjanes

Mitjana del grau i mitjana mínima i màxima del professorat participant en l'enquesta



Distribució per intervals de les puntuacions mitjanes del professorat del grau que ha participat en l'enquesta



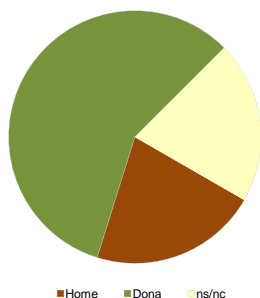
*Aquest ítem no sempre té resposta atès que és un ítem condicional

Taula de freqüències de les respostes (%)

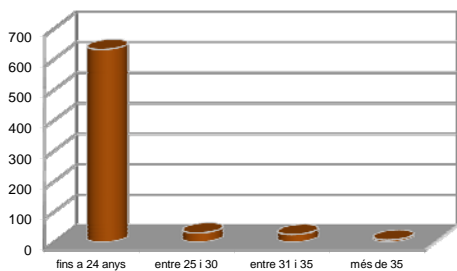
	nc	Escala de valoració										Mitjana	Desviació	
		0	1	2	3	4	5	6	7	8	9			10
1 En general, estic satisfet/a amb l'activitat docent duta a terme pel professor/a de l'assignatura	2	30	15	24	18	29	68	71	142	139	187	154	7,22	2,56
2 La manera de desenvolupar l'activitat docent aconsegueix motivar l'alumnat	1	48	14	31	29	44	68	86	120	124	148	166	6,86	2,83
3 Transmet amb claredat els continguts de l'assignatura	4	31	18	29	18	44	60	81	110	146	162	176	7,14	2,68
4 L'activitat docent ha permès complir el programa de l'assignatura	10	21	13	18	16	26	61	85	117	142	174	196	7,48	2,44
5 Les activitats d'avaluació proposades pel professor/a han estat adequades a l'assignatura	26	30	13	15	13	27	57	86	135	160	171	146	7,29	2,46
6 El material d'estudi i de consulta proposat (bibliografia, documents, recursos didàctics, etc.) ha estat útil per a l'aprenentatge de l'assignatura	17	26	9	12	9	24	55	76	148	185	161	157	7,45	2,32
7 Manté un bon clima de comunicació i relació amb l'alumnat	4	33	16	17	17	34	64	62	111	144	166	211	7,39	2,64
8 (En cas que n'hàgiu fet) Les activitats proposades pel professor/a al Campus Virtual han estat útils en el procés d'aprenentatge de l'assignatura	278	28	6	9	5	12	54	56	71	119	117	124	7,38	2,55

Resum de les dades identificadores de l'alumnat participant

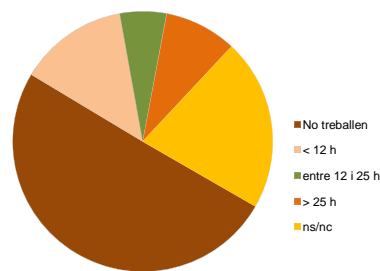
SEXE



EDAT



TREBALL



	Home	Dona	ns/nc
n	189	507	183
%	21,50%	57,68%	20,82%

	Fins a 24	entre 25 i 30	entre 31 i 35	més de 35	ns/nc
n	631	30	25	7	186
%	71,79%	3,41%	2,84%	0,80%	21,16%

	No treballen	< 12 h	entre 12 i 25 h	> 25 h	ns/nc
n	442	119	51	79	188
%	50,28%	13,54%	5,80%	8,99%	21,39%

Edat mitjana: 21,2 anys mínima: 18 anys
 màxima: 36 anys