



# LA RESTAURACIÓ D'ESP AIS MINERS

## les argiles, les graves i les sorres

3 crèdits

15, 16 i 17 de desembre

Màxim: 8 persones

Curs d'extensió universitària

Preu curs: 200 € (\*)

Taxa de matriculació: 20 €

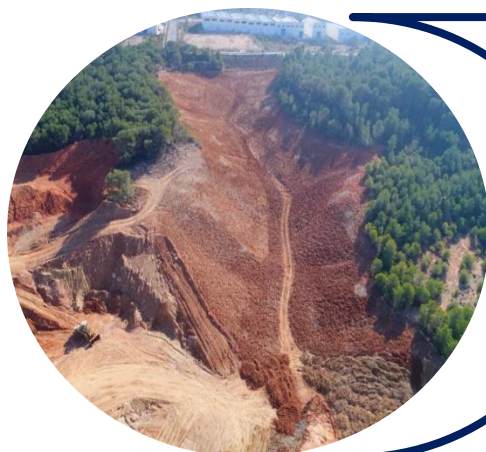
Matrícula: 20/10/2022-27/11/2022

Idioma: Català / castellà



### Dirigit a qui:

- Llicenciats, graduats i enginyers de les Ciències de la Vida i de la Terra i de disciplines afins (Biologia, Ciències Ambientals, Agronomia, Geologia, Enginyeria de Mines, Enginyeria Forestal, Geografia o Arquitectura Paisatgística)
- Docents que vulguin incorporar coneixements al seu àmbit educatiu
- A totes aquelles persones interessades per a conèixer les alternatives i resultats de la restauració d'espais miners



### Per què:

- Adquirir coneixements bàsics sobre l'explotació de recursos minerals i la seva distribució a Catalunya
- Observar in situ les diferents possibilitats de la restauració de pedreres i d'espais miners
- Observar i analitzar els diferents tractaments aplicats
- Aprendre a avaluar i comparar els resultats de la restauració a gran escala, dintre de cada context paisatgístic. Utilitzarem un indicador senzill



### Què, quan i com:

**15 desembre.** Anirem a les terres de l'Ebre i veurem diferents explotacions d'argila restaurades aplicant nous models morfològics. (9 h aproximadament)

**16 desembre.** Farem una ruta per Girona per visitar diferents graveres i sorreres restaurades segons objectius i usos diversos. (9 h aproximadament)

**17 desembre.** Visitarem restauracions orientades a ús recreatiu amb valors ecològics dintre el territori (8 h aproximadament)

**Visites lliures.** Informació al campus virtual per visitar antigues pedreres de Barcelona amb usos interessants

### Més informació

[https://www.ub.edu/web/ub/ca/estudis/oferta\\_formativa/extensions/fitxa/L/202211035/index.html](https://www.ub.edu/web/ub/ca/estudis/oferta_formativa/extensions/fitxa/L/202211035/index.html)

Matrícula on-line. Consultes matrícula: [ana.cuchi@ub.edu](mailto:ana.cuchi@ub.edu)

Consultes curs: [montsejorba@ub.edu](mailto:montsejorba@ub.edu)

**El preu inclou:** desplaçaments, visites a les restauracions, informació tècnica per experts i facultatius

Ajuntament de Campredó



Institut de Recerca de la Biodiversitat UNIVERSITAT DE BARCELONA



# LA RESTAURACIÓN DE ESPACIOS MINEROS

## las arcillas, las gravas y las arenas

3 créditos

15, 16 y 17 de diciembre

Máximo: 8 personas

Curso de extensión universitaria

Precio curso: 200 € (\*)

Tasa de matriculación: 20 €

Matrícula: 20/10/2022-27/11/2022

Idioma: Catalán / castellano



### **Dirigido a quién:**

- Licenciados, graduados e ingenieros de las Ciencias de la Vida y de la Tierra y de disciplinas afines (Biología, Ciencias Ambientales, Agronomía, Geología, Ingeniería de Minas, Ingeniería Forestal, Geografía o Arquitectura Paisajística)
- Docentes que deseen incorporar conocimientos a su ámbito educativo
- A todas aquellas personas interesadas en conocer las alternativas y resultados de la restauración de espacios mineros



### **Por qué:**

- Adquirir conocimientos básicos sobre la explotación de recursos minerales y su distribución en Cataluña
- Observar in situ las diferentes posibilidades de la restauración de canteras y de espacios mineros
- Observar y analizar los diferentes tratamientos aplicados
- Aprender a evaluar y comparar los resultados de la restauración a gran escala, dentro de cada contexto paisajístico. Utilizaremos un indicador sencillo



### **Qué, cuándo y cómo:**

**15 diciembre.** Iremos a les Terres de l'Ebre y veremos diferentes explotaciones de arcilla restauradas aplicando nuevos modelos morfológicos (8 h duración aproximadamente).

**16 diciembre.** Realizaremos una ruta por Gerona para visitar diferentes graveras restauradas según objetivos y usos diversos. (8 h aproximadamente)

**17 diciembre.** Visitaremos restauraciones orientadas a uso recreativo con valores ecológicos dentro del territorio (8 h aproximadamente)

**Visitas libres.** Información en el campus virtual para visitar antiguas canteras de Barcelona con usos interesantes

### **Más información**

[https://www.ub.edu/web/ub/ca/estudis/oferta\\_formativa/extensions/fitxa/L/202211035/index.html](https://www.ub.edu/web/ub/ca/estudis/oferta_formativa/extensions/fitxa/L/202211035/index.html)

Matrícula on-line. Consultas matrícula: [ana.cuchi@ub.edu](mailto:ana.cuchi@ub.edu)

Consultas curso: [montsejorba@ub.edu](mailto:montsejorba@ub.edu)

**El precio incluye:** desplazamientos, visitas a las restauraciones, información técnica por expertos y facultativos

Ajuntament



de Campredó

