

FACULTAT DE CIÈNCIES DE LA TERRA



PLA D'AUPROTECCIÓ DE L'EDIFICI DE LA FACULTAT CIÈNCIES DE LA TERRA
(Carrer de Martí i Franquès, s/n, 08028 Barcelona)

ACTUACIÓ DELS EVACUADORS I CONTROLADORS DELS PUNTS DE REUNIÓ
ACTUACIÓ DEL PROFESSORAT
ACTUACIÓ DEL PAS, PERSONAL EXTERN I ESTUDIANTS

El Pla d'Autoprotecció

La legislació vigent obliga als titulars de determinades activitats, a analitzar les possibles situacions d'emergència que poguessin esdevenir al lloc de treball i a adoptar mesures, establir criteris d'actuació i designar personal encarregat de posar-les en pràctica i comprovar periòdicament el seu correcte funcionament. D'acord amb aquesta obligació, es va redactar el Pla d'Autoprotecció (PAU) de la Facultat.

L'objectiu del present document es reiterar la informació ja facilitada a tots els que tenen funcions específiques en el Pla per que puguin dur-les a terme davant d'una emergència o bé durant el simulacre anual que obligatòriament s'ha de realitzar.

És aquest el cas de les persones que formen els **equips d'evacuadors i els controladors dels punts de reunió**, així com de **tot el PDI**, ja que el Pla d'Autoprotecció aprovat pel centre estableix, que a més a més del personal específic, tots els professors responsables de les aules o dependències similars formen part de l'equip d'Evacuadors si hi ha una emergència.

L'activitat més habitual com a membre de l'equip d'evacuadors o de controladors, es participar en els simulacres per verificar el correcte funcionament del pla. Es tracta d'una eina que ha d'ajudar a estar preparats per si calgués actuar en una emergència real. Des del punt de vista pràctic és necessari que tots els usuaris del centre coneguin les pautes d'actuació i adquireixin els automatismes adients per actuar en situacions imprevistes.

El present document, que no substitueix la obligació de fer la formació específica que es pugui planificar en coordinació amb la Facultat, recull la informació mínima necessària del PAU que considerem que heu de tenir per poder desenvolupar adientment la tasca i inclou el següent:

DOCUMENTACIÓ COMUNA PER A TOTS ELS USUARIS DE L'EDIFICI

- Directori de comunicacions
- Telèfons del personal d'emergència
- Plànols: Plànol d'ubicació dels punts de reunió PRE
Plànols de l'edifici amb les vies d'evacuació, sortides d'emergència i punts de reunió
- Fitxa 8 d'instruccions generals per tots els ocupants de l'edifici.

ANNEXOS. DOCUMENTACIÓ COMPLEMENTÀRIA PER A PERSONAL AMB FUNCIONS ESPECÍFIQUES

ANNEX 1: Destinat únicament a les persones que formen l'equip **d'evacuadors i a tots els professors** que poden trobar-se a les aules en una situació d'emergència. Fitxes 6/9 i el qüestionari de respostes per a l'evacuador/professor.

ANNEX 2: Destinat a persones que formen l'equip de **controladors** dels evacuadors escombra als Punts de Reunió. Fitxa 14 i qüestionari de resposta dels controladors dels evacuadors escombra als Punts de Reunió.

DIRECTORI DE COMUNICACIONS.

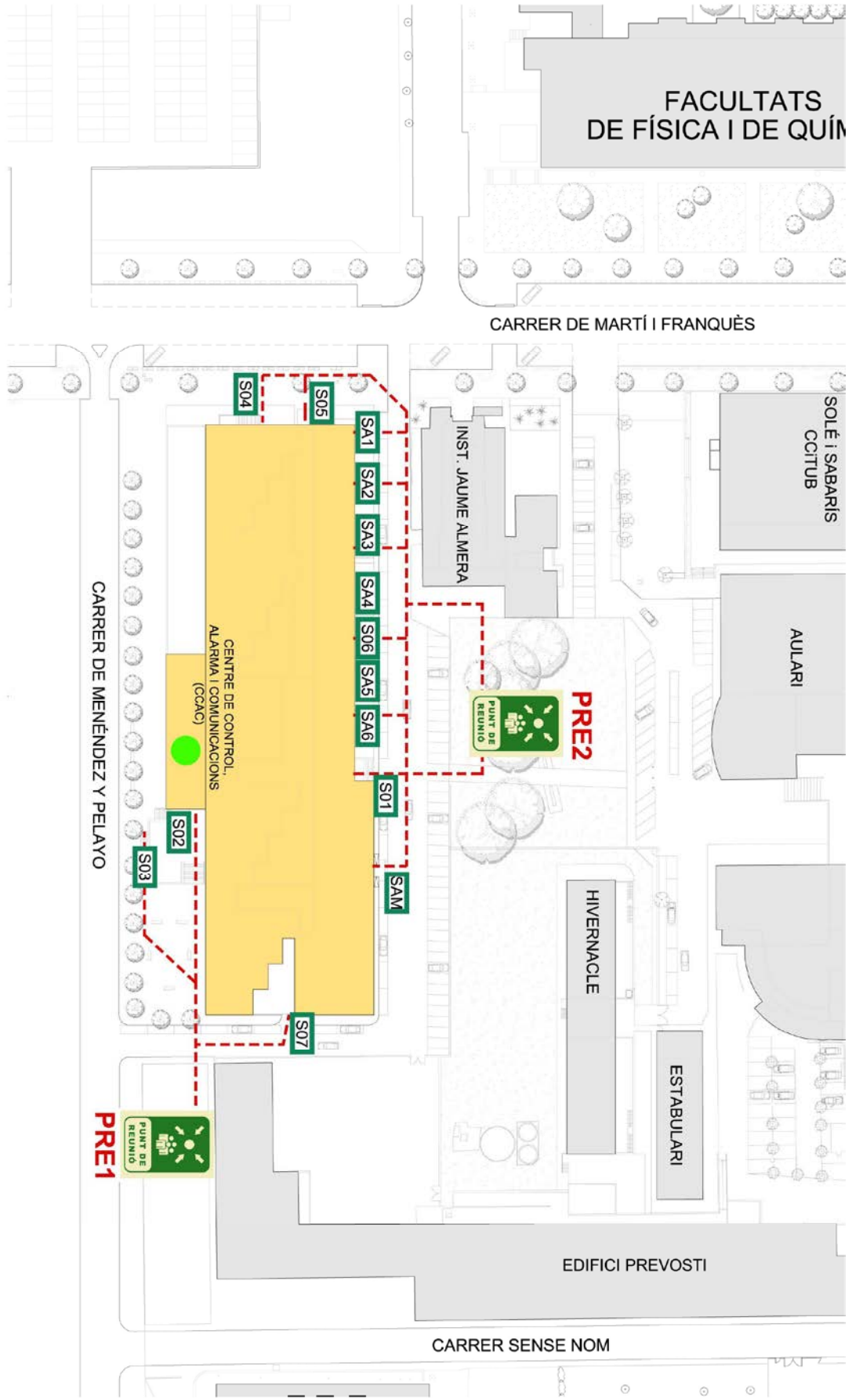
Telèfons d'emergències d'ajuda externa.

Mitjà	Telèfon 1	Telèfon 2
General emergències	112	
Bombers – 080		
Mossos d'Esquadra		93.495.97.00
Guàrdia Urbana		93.291.49.80
Ambulàncies – 061		
Protecció Civil	93.520.93.18	
CRA (Centre Receptor Alarmes Barcelona)	93.312.63.00 Fax: 93.312.63.60	
CECAT (Centre Coordinació Emergències Catalunya)	93.551.72.85 Fax: 93.551.72.86	
Informació Toxicològica	91.562.04.20	
OSSMA (Edifici Florensa)	Medicina del Treball 93.40. 24597	Oficina 93.40. 34503
Mútua Universal	900 203 203	
Empresa de vigilància a la UB i vehicles de rondes	Centre Control Pavelló Rosa "24 hores" 93.40. 35999 / 686.944.919 (11469) Cotxe E (dia): 626.376.189 Cotxe C (nits i festius): 626.376.169	

Telèfons del personal d'emergències de l'activitat.

CÀRRECS	Números de telèfon
Cap d'Emergència: Administradora de Centre Montserrat Gorris Galtés	Despatx - 93 40 21085 Mòbil - 618 768 188 Ibercom -11234
Cap d'Intervenció: Tècnic Logístic de Centre Juan José Alfonso López	Despatx - 93 40 29072 Mòbil - 696 985 958 Ibercom -11147
SUPLENTS I SUBSTITUTS	Números de telèfon
Cap d'Emergència: Albert Soler Gil (Degà)	Despatx -93.40 21345 Mòbil -619807810 Ibercom -11114
Eulàlia Masana Closa (Vicedegana)	Despatx 93 40 21372
Gemma Alias López (Vicedegana)	Despatx 93 40 21407
Alejandro Marcuello Pascual (Vicedegà)	Despatx 93 40 24273
Carles Martín Closas (Secretari)	Despatx 93 40 21381
Cap d'Intervenció: Matí: Fco. Javier Barcia Jiménez Albert Sales Roig Carles Mondejar Morales Tarda: M ^a Angeles Guillen García Andres Ciria Romero M ^a Jesus Gracia Callizo	93 40 21338
Centre de Control, Alarma i Comunicacions (CCAC)	Números de telèfon
Personal del Punt d'Informació	93 40 21338
ALTRES CÀRRECS	Números de telèfon
Directors del Pla d'Autoprotecció: Degà de la Facultat Albert Soler Gil	Despatx -93.40 21345 Mòbil -619807810 Ibercom -11114

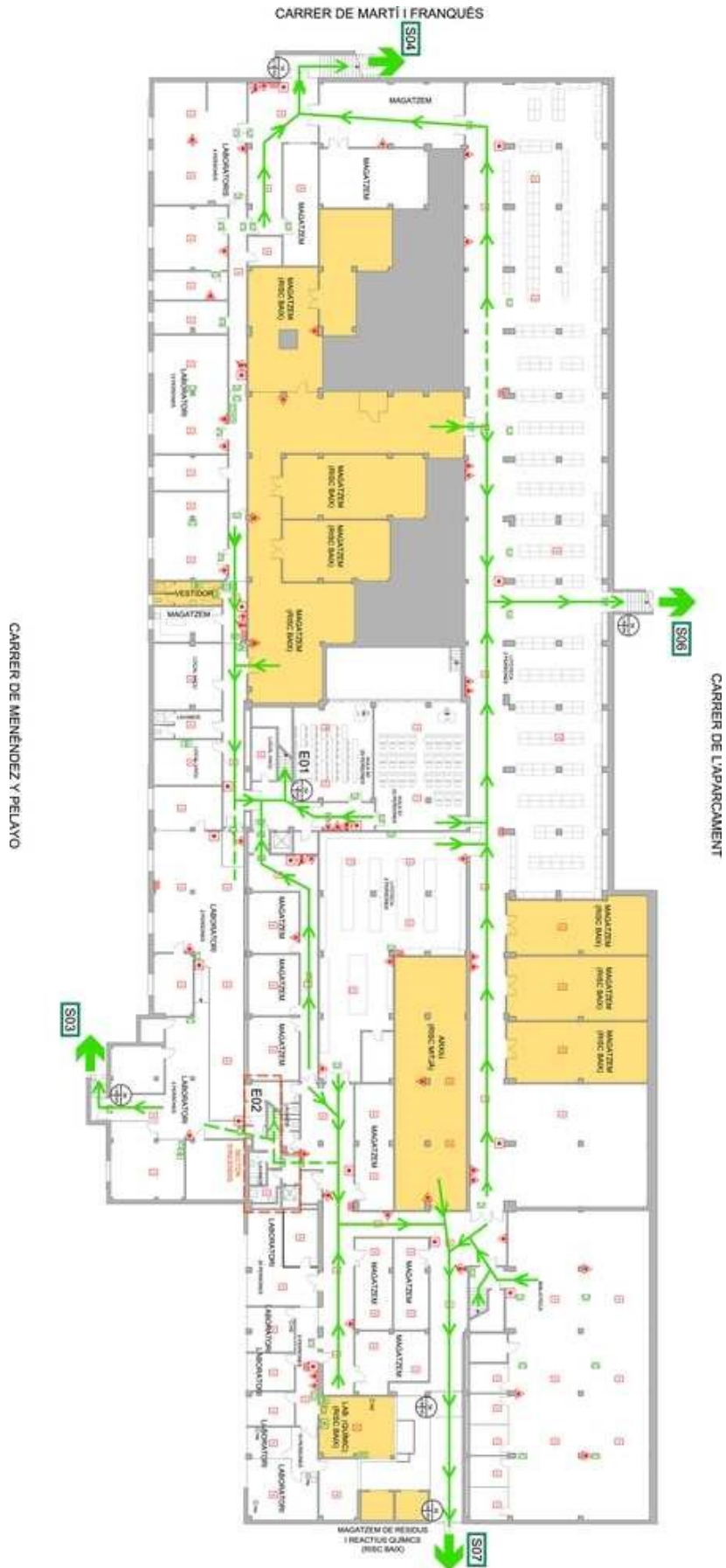
Plànol d'ubicació dels punts de reunió PRE i Plànols del les plantes



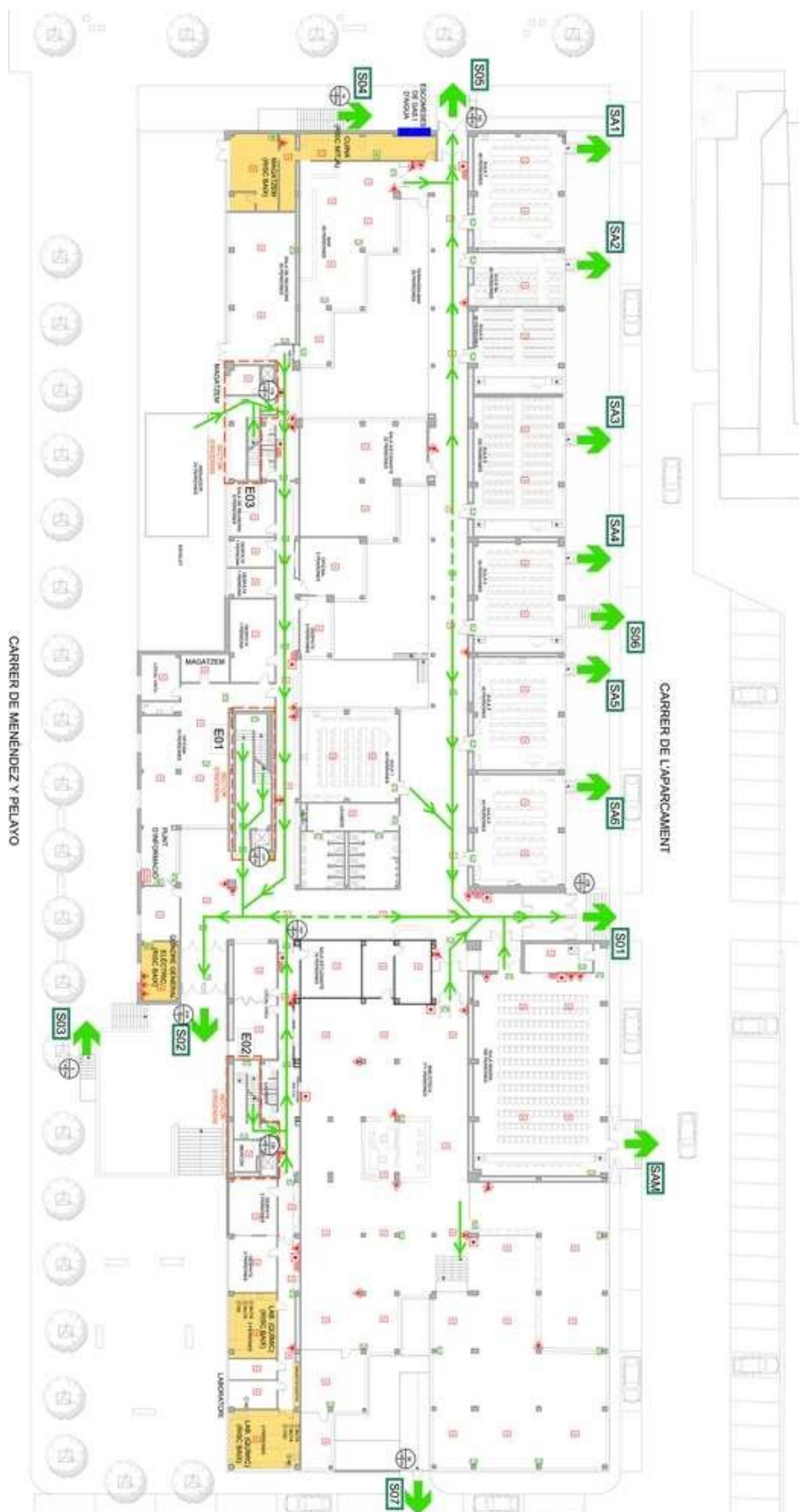
FACULTAT DE CIÈNCIES DE LA TERRA - CAMPUS DIAGONAL SUD
 EMPLAÇAMENT AMB EL CENTRE DE CONTROL, ALARMA I COMUNICACIONS (CCAC).
 ELS PUNTS DE REUNIÓ D'EMERGÈNCIA (PRE) I LES SORTIDES DE L'EDIFICI ASSIGNADES

ESC: 11/000
 OCTUBRE 2018

Planta Soterrani amb els locals de risc, vies d'evacuació i mitjans d'autoprotecció



Planta Baixa amb els locals de risc, vies d'evacuació i mitjans d'autoprotecció

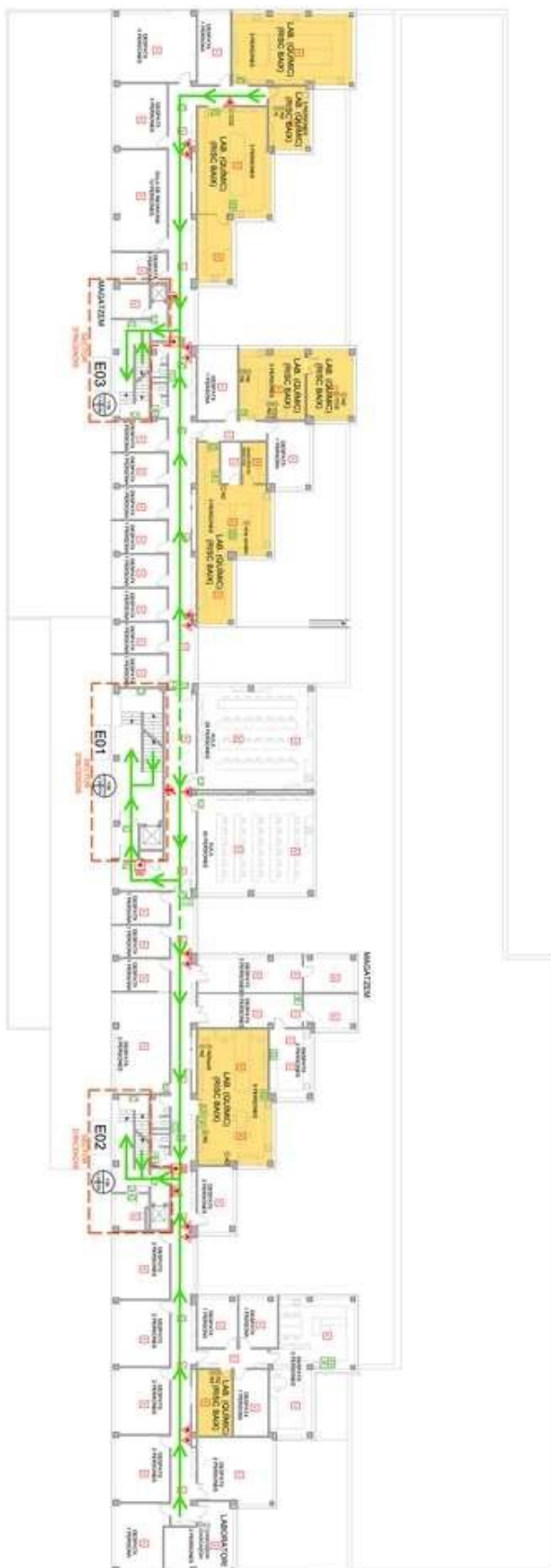


Planta Primera amb els locals de risc, vies d'evacuació i mitjans d'autoprotecció

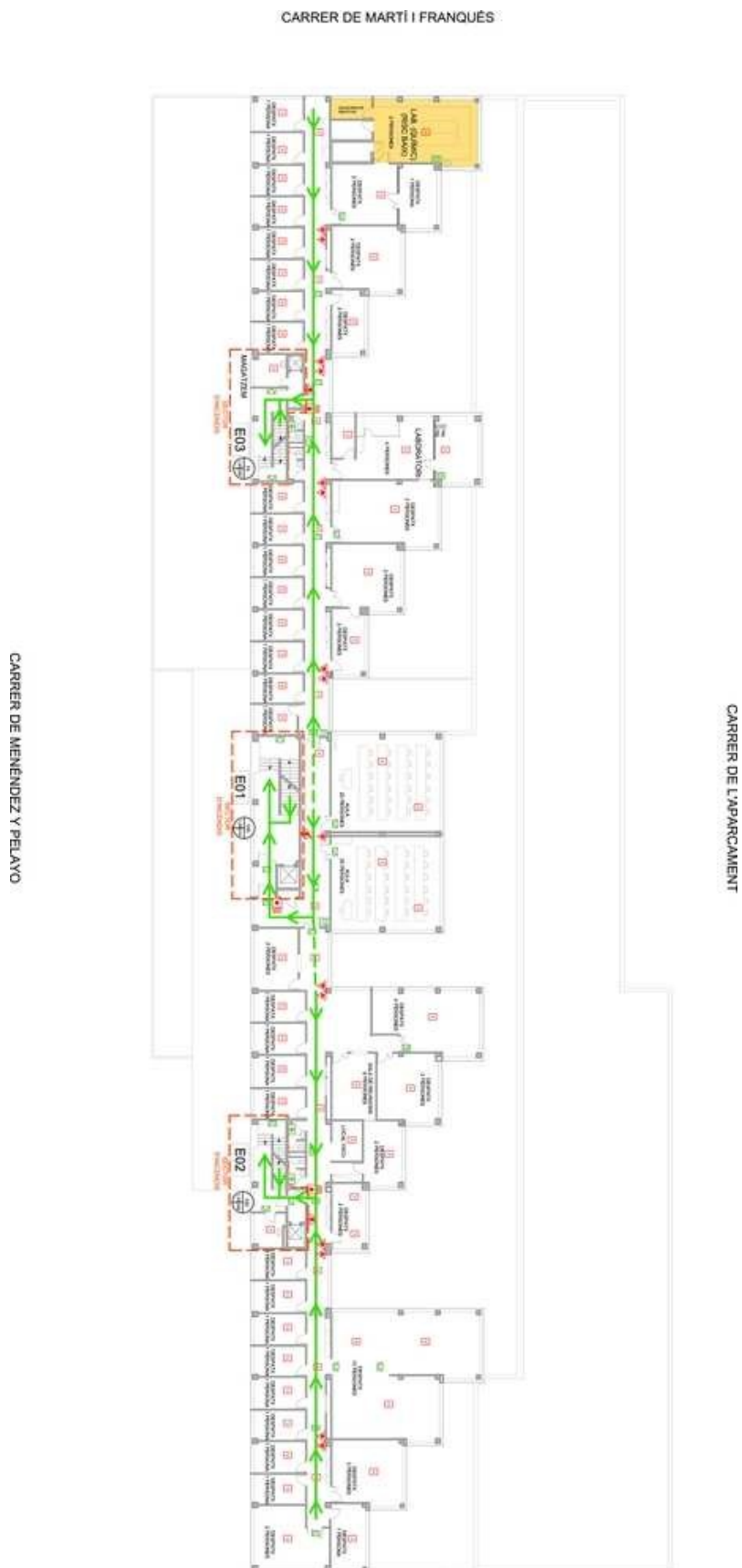
CARRER DE MARTI I FRANQUES

CARRER DE MENÉNDEZ Y PELAYO

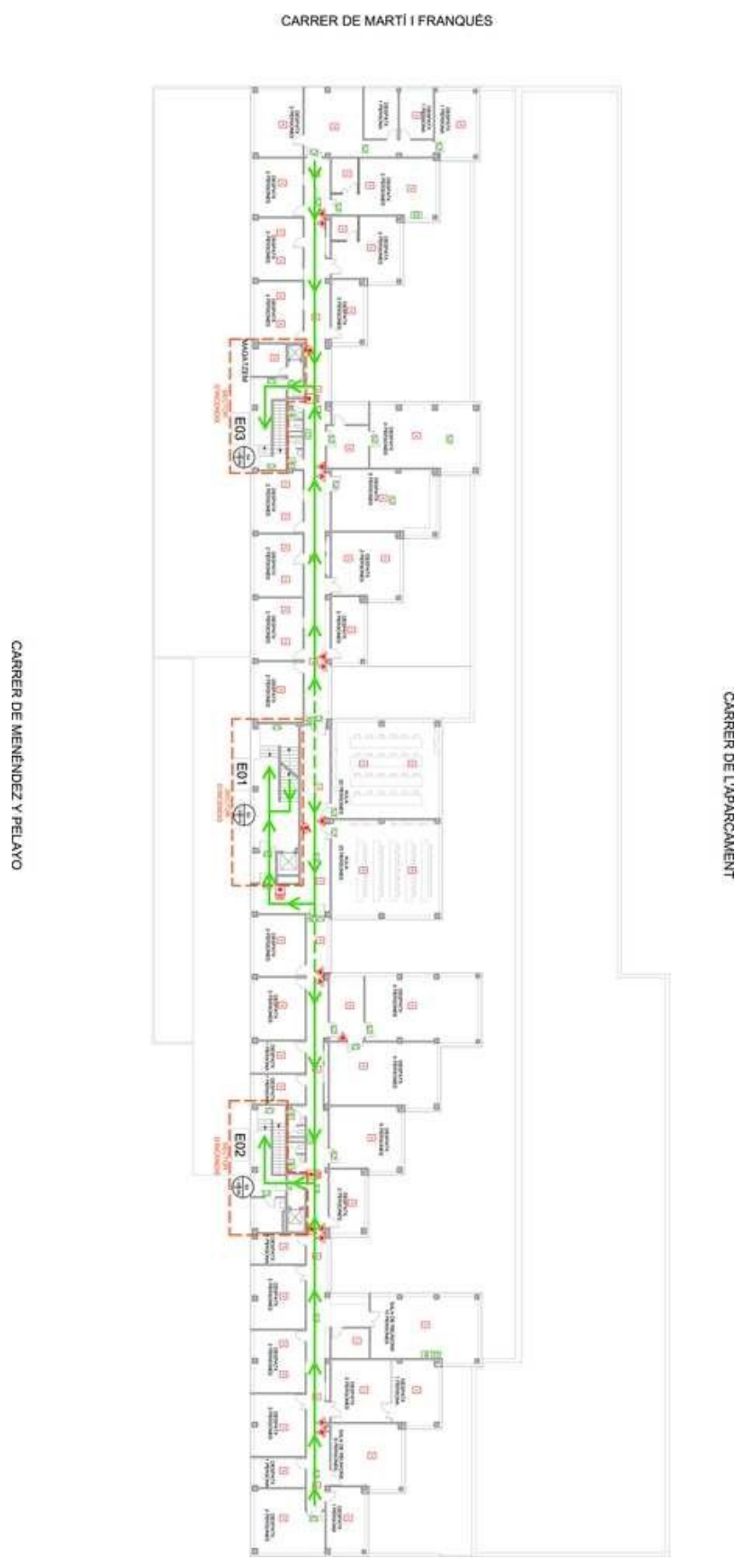
CARRER DE L'APARCAMENT



Planta Segona amb els locals de risc, vies d'evacuació i mitjans d'autoprotecció



Planta Tercera amb els locals de risc, vies d'evacuació i mitjans d'autoprotecció



Llegenda dels plànols

LLEGENDA SISTEMES D'EXTINCIÓ I DETECCIÓ D'INCENDIS

EXTINTOR DE POLS ABC	
EXTINTOR D'ANHÍDRID CARBÒNIC - CO ₂	
BOCA D'INCENDIS EQUIPADA	
POLSADOR D'ALARMA	
CENTRAL DETECCIÓ	
DETECTOR ÒPTIC	
COLUMNA SECA	
SIRENA D'ALARMA	
SISTEMA DE MEGAFONIA	

LLEGENDA RECORREGUTS D'EVACUACIÓ

ESCALA	
SORTIDA D'EDIFICI	
SITUACIÓ PLÀNOL SOU AQUÍ	
VIA I SENTIT D'EVACUACIÓ PRINCIPAL	
VIA D'EVACUACIÓ SECUNDÀRIA	

LLEGENDA INSTAL·LACIONS D'EMERGÈNCIA

RENTAULLS	
DUTXA D'EMERGÈNCIA	
MANTA APAGA FOCS	
EQUIP AUTÒNOM DE SALVAMENT	
MÀSCARA	
FARMACIOLA	
LLUM D'EMERGÈNCIA	

INSTRUCCIONS PER A QUI DETECTI UNA EMERGÈNCIA (ALUMNES / VISITES / PERSONAL PROPI / EXTERN)

La primera persona que detecti una emergència (foc, accident o qualsevol altra circumstància que requereixi una ràpida intervenció), haurà de realitzar les següents accions:

Intenti combatre l'emergència amb els mitjans que tingui disponibles i d'acord amb els seus coneixements però,

NO POSI MAI EN PERILL LA SEVA INTEGRITAT FÍSICA.

Si té qualsevol dubte sobre si podrà controlar fàcilment vostè mateix l'emergència, és preferible que prèviament intentar combatre l'emergència, doni avís de la següent manera:

Truqui per telèfon al Punt d'Informació: 93.40.21338 o dirigeixi's personalment al mateix si es troba a prop, per avisar de l'existència de l'emergència comunicant amb claredat: **el seu nom,**

**tipus d'emergència
lloc on succeeix l'emergència i
magnitud de la mateixa.**

Si no ha aconseguit contactar amb el Punt d'Informació, intenti fer-ho per qualsevol altre mitjà i sol·liciti ajuda a persones del seu voltant

En últim cas, activi un polsador d'alarma (**teniu en compte que el polsador pot activar les sirenes de l'edifici**).

En cas d'evacuació

- No utilitzi els ascensors sense l'autorització del Cap d'intervenció (CI).
- Ajudi a persones ferides o discapacitades.
- No us entretingueu recollint objectes personals, procedeixi amb rapidesa però sense córrer.
- Segueixi les indicacions dels evacuadors (normalment identificats amb una armilla de color groc).
- Si esteu sol abandoneu l'edifici seguint la via d'evacuació indicada pels senyals i plànols corresponents.
- Dirigiu-vos al Punt de Reunió d'Emergència (PRE) de l'exterior de l'edifici.

ANNEXOS

DOCUMENTACIÓ COMPLEMENTARIA PER A PERSONAL AMB FUNCIONS ESPECÍFIQUES

Annex 1. Documentació específica per als equips
d'evacuadors i tot el PDI

Annex 2. Documentació específica per als controladors
dels equips d'evacuadors

ANNEX 1

Les persones que formen l'equip **d'evacuadors i els professors** que es troben a les aules durant l'emergència han de dur a terme l'indicat a les FITXES 6-9 i empenar el qüestionari de respostes d'evacuador/professor

Fitxa
número

6

Equip d'Evacuació (EEv)



Els components de l'Equip d'Evacuació (EEv) han estat designats pel Director del Pla d'Autoprotecció entre el personal de l'edifici d'acord amb les característiques d'aquest (tipus de risc, ubicació, etc.).

S'han designat membres en els diferents torns de treball entre el personal disponible en cada cas, preferentment entre els voluntaris que s'han presentat, tenint en compte la ubicació del seu lloc de treball, de forma que es donin les millors condicions estratègiques per a dirigir l'evacuació.

Els seus membres seran formats i ensinistrats per tal de desenvolupar les seves funcions de la manera més eficient possible

- La seva actuació s'iniciarà en sentir l'alarma d'evacuació de l'edifici o en rebre ordres directes del Cap d'Intervenció (CI).

Actuaran de la manera següent:

- En sentir el senyal d'alarma o rebre ordres del CI, acudirà al seu lloc d'actuació per començar l'evacuació de l'àrea assignada, amb l'armilla posada, si disposa d'ella, el que facilitarà la seva identificació davant la resta de personal.
 - Una vegada al seu lloc, començarà a revisar amb celeritat les dependències de la zona informant al personal de la situació. Comunicarà al personal que tanqui totes les portes sense clau i que surti ràpidament seguint la via d'evacuació fins l'escala assignada.
 - Una vegada en l'escala assignada, continuarà l'evacuació per la via corresponent seguint la senyalització d'evacuació fins a l'exterior de l'edifici.
 - En el cas que hi hagi dos evacuadors per zona, un s'encarregarà de dirigir l'evacuació del personal per les vies corresponents a l'exterior i l'altre verificarà que no quedi cap persona a l'àrea assignada.
- Durant el procés d'evacuació, informarà a qualsevol persona que trobi en el seu camí que per motius de seguretat ha de sortir de l'edifici de manera immediata. El guiarà a la sortida/escala d'emergència més pròxima i l'informarà del que ha de fer.
 - Si troba a algun discapacitat, arbitrarà les decisions que consideri adients per que es procedeixi a la seva evacuació, demanant si cal la col·laboració d'altres persones. En cas de dificultat d'evacuació, ho comunicarà al CI perquè avaluï la situació i decideixi com evacuar-lo.
 - Una vegada evacuada l'àrea assignada, acudirà al Punt de Reunió i informarà de la situació de la seva zona al Control d'Escombres allà ubicat.

- Romandrà al Punt de Reunió fins que es comunicui la finalització de l'emergència o fins a rebre noves instruccions per part del Control d'Escombres.

Fitxa
número

9

INSTRUCCIONS PER AL PROFESSORAT

Tot el professorat i el personal que dugui a terme alguna activitat amb estudiants formarà part de l'equip d'evacuació. Si està impartint classes o tutelant alguna activitat li correspon dur a terme totes les actuacions pròpies de l'equip d'evacuació en relació als estudiants que hi son a la seva aula/taller/laboratori/etc., fins la seva evacuació. Per tant, cal que verifiqui, mitjançant el plànol que es pot trobar al vestíbul de planta, quina és la via de sortida corresponent.

Quan senti el senyal d'evacuació ha de dur a terme les accions següents:

- Indicar a l'alumnat quina és la via d'evacuació a seguir i el Punt de Reunió
- Tranquil·litzar als alumnes durant l'evacuació
- Organitzar l'evacuació dels alumnes amb dificultats
- No permetre demores
- Sortir l'últim de l'aula comprovant que no hi queda ningú
- Tancar les portes de l'aula
- No permetre retornar a l'aula
- Dirigir-se al Punt de Reunió
- Comunicar al control escombres l'evacuació completa de l'aula
- Romandre al Punt de Reunió fins que es comunicui la finalització de l'emergència

Qüestionari per al personal de l'equip d'evacuadors, i per a tots els professors que hi siguin a les aules/tallers/laboratoris en el cas d'una emergència



UNIVERSITAT DE
BARCELONA

Oficina de Seguretat,
Salut i Medi Ambient

SIMULACRE D'EMERGÈNCIA EDIFICI DE LA FACULTAT DE CIÈNCIES DE LA TERRA

Qüestionari per a l'evacuador/professor

1. Data

2. Planta i aula/departament/servei

3. On éreu quan ha sonat l'alarma?

4. S'ha sentit bé l'alarma? Sí No

5. Heu hagut de buscar algú? Sí No

En cas afirmatiu, indiqueu a qui, per què i on era

6. Queda algú per evacuar en la vostra zona? Sí No

En cas afirmatiu, per quin motiu?

7. Quan ha començat l'evacuació per la sortida corresponent, us heu hagut d'esperar perquè estava col·lapsada? Sí No

En cas afirmatiu, digueu quant de temps aproximadament i per què

8. Heu arribat fàcilment al vostre punt de reunió a l'exterior de l'edifici? Sí No

En cas negatiu, expliqueu-ne els motius

9. Indiqueu el nombre aproximat de persones evacuades de la vostra zona

10. Valoreu:

	Bona	Regular	Dolenta
▪ l'actitud del personal evacuat en indicar-los l'ordre d'evacuació	<input type="text"/>	<input type="text"/>	<input type="text"/>
▪ la fluïdesa de l'evacuació	<input type="text"/>	<input type="text"/>	<input type="text"/>
▪ l'actitud del vostre grup durant l'evacuació	<input type="text"/>	<input type="text"/>	<input type="text"/>

Utilitzeu el revers del full per detallar totes les observacions que considereu oportunes.

Nom i cognoms

Telèfon de contacte

Signatura

ANNEX 2

Les persones que formen l'equip de **controladors** dels evacuadors escombra, ubicats als Punts de Reunió (PR) han de dur a terme l'establert a la fitxa 14. El qüestionari de respostes dels controladors que li correspon segons el PR assignat, ha d'estar a la seva disposició immediatament, no l'ha d'imprimir en el moment del simulacre o de l'emergència.



Fitxa
número

14

Equip de Control dels evacuadors escombra als Punts de Reunió d'Emergència

Els components d'aquest Equip de Controladors dels evacuadors escombra han estat designats pel Director del Pla d'Autoprotecció entre el personal de l'edifici, d'acord amb les característiques d'aquest (tipus de risc, ubicació, etc.).

S'han designat en els diferents torns de treball entre el personal disponible en cada cas, preferentment entre els voluntaris que s'han presentat, tenint en compte la ubicació del seu lloc de treball, de forma que es donin les millors condicions estratègiques per controlar l'evacuació.

Els seus membres seran formats i ensinistrats per tal de desenvolupar les seves funcions de la manera més eficient possible

La seva actuació s'iniciarà en sentir l'alarma d'evacuació de l'edifici o en rebre ordres directes del Cap d'Intervenció (CI).

Actuaran de la manera següent:

- En sentir el senyal d'alarma o rebre ordres del CI, acudirà al PRE amb l'armilla de color taronja i amb el full de control corresponent, per controlar la sortida dels evacuadors de l'edifici.
- En aquest full, anotarà totes les incidències que els diferents evacuadors escombra l'informin i, quan finalitzi la sortida del personal de l'edifici acudirà al Centre de Control, Alarma i Comunicacions (CCAC) per informar de la situació.
- Es mantindrà en aquest lloc fins que finalitzi l'emergència. En aquest moment retornarà al PRE i informarà al personal allà ubicat que pot tornar a l'edifici o el que la Cap d'Emergència l'hagi comunicat al respecte.

El controlador de l'equip d'evacuadors ha d'imprimir el full 18 o 19 segons la ubicació del Punt de reunió que tingui assignat

Qüestionaris dels controladors dels evacuadors escombra als Punts de Reunió

SIMULACRE D'EMERGÈNCIA
FACULTAT DE CIÈNCIES DE LA TERRA
Qüestionari del controlador dels evacuadors escombres

PUNT DE REUNIÓ **1**

Lloc on s'ubica Esplanada a la part sud de l'edifici (al costat de l'ampliació de Biologia)

Sortides assignades S02 - S03 - S07

Marcar amb una creu quan es comuniqui

Planta	Dependència / Local	EVACUAT	Observacions
Soterrani	Simgeo		
	Aula S1		
	Aula S2		
	Laboratori docent S3		
	Laboratoris (XRF, salí, cosmogènics)		
	Magatzem Litoteca		
Baixa	Secretaria		
	Deganat		
	Sala de Reunions		
	Aula 8		
	Aula 9		
	Aula 10		
	Sala estudiants Màsters		
	Sec. de Cristal·lografia (Labs.) (Dept. MPGA)		
	Sala de Juntes		
1	Aula 11		
	Aula 12		
	Sec. de Geoquímica (Ala W) (Dept. MPGA)		
	Sec. de Cristal·lografia (Ala E) (Dept. MPGA)		
	Servei de Geoquímica (CCiT UB)		
2	Aula 22		
	Aula 21 Informàtica		
	Sec. de Geoquímica (Ala W)		
	Sec. de Geodinàmica (Ala E)		
3	Aula 31		
	Aula 32		
	Sec. d'Estratigrafia (1) (Ala W) (Dept. MPGA)		
	Sec. de Geodinàmica (Ala E)(Dept. DTO)		
	Sec. d'Estratigrafia (2) (Ala E) (Dept. DTO)		

Utilitzeu la part del darrere del full per a detallar totes les observacions que estimeu oportunes

Nom

Signatura

Data

SIMULACRE D'EMERGÈNCIA
FACULTAT DE CIÈNCIES DE LA TERRA
Qüestionari del controlador dels evacuadors escombres

PUNT DE REUNIÓ **2**

Lloc on s'ubica Esplanada a la part nord de l'edifici

Sortides assignades SA1 - SA2 - SA3 - SA4 - SA5 - SA6 - S01 - S04 - S05 - S06 - SAM

Marcar amb una
creu quan es
comuniqui

Planta	Dependència / Local	EVACUAT	Observacions
Soterrani	Servei de Làmina Prima		
	Litoteca de treball		
Baixa	Aula 1		
	Aula 2		
	Aula 3		
	Aula 4		
	Aula 5		
	Aula 6		
	Aula 6 a		
	Aula 7		
	Sala d'estudiants		
	Empresa de neteja		
	Biblioteca		
	Aula Magna		

Utilitzeu la part del darrere del full per a detallar totes les observacions que estimeu oportunes

Nom

Signatura

Data