

Geologia i Geofísica de Reservoirs

MÒDUL ASSIGNATURA

1r semestre

2n semestre

MÒDUL PROFESSORAT

1r semestre

2n semestre

Curs 2013 - 2014

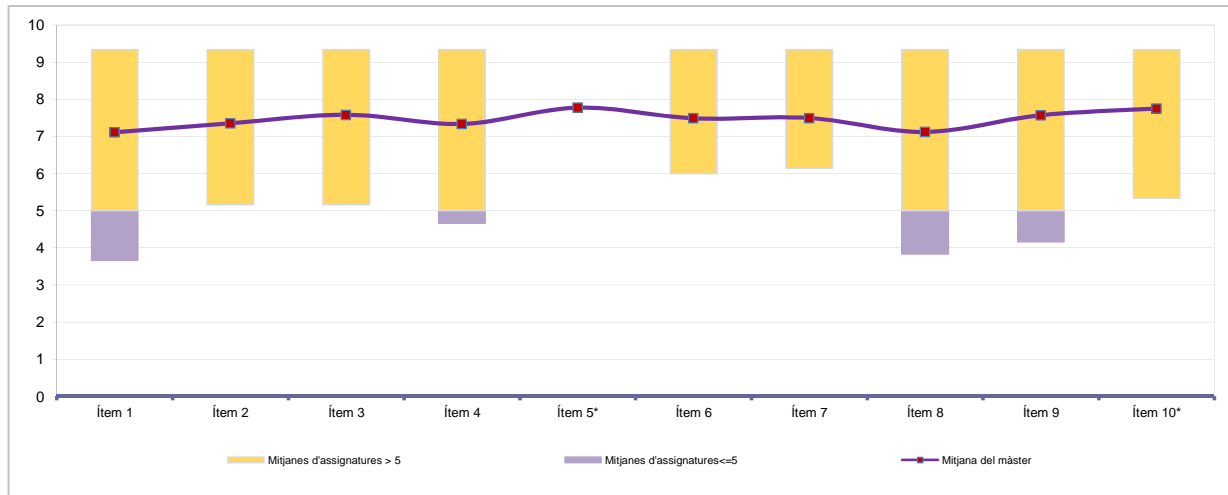
1r semestre

Alumnat matriculat en els grups participants: 212
 Nombre d'enquestes empenades: 74

Percentatge de resposta

34,91%

Mitjana del màster i mitjana mínima i màxima de les assignatures amb resposta en l'enquesta



*Aquests ítems no sempre tenen resposta atès que són ítems condicionals

Taula de freqüències de les respostes (%)

	Escala de valoració											Mitjana	Desviació	
	← Totalment en desacord					→ Totalment d'acord								
	nc	0	1	2	3	4	5	6	7	8	9			10
1 En general, estic satisfet/a amb l'assignatura	n 0	1	0	2	2	2	9	6	12	21	15	4	7,11	2,05
%	---	1,4	---	2,7	2,7	2,7	12,2	8,1	16,2	28,4	20,3	5,4		
2 El pla docent de l'assignatura (objectius, programa, calendari i criteris d'avaluació) ha estat explicat amb claredat a l'inici del curs	n 0	0	0	1	2	3	5	12	11	19	12	9	7,35	1,87
%	---	---	---	1,4	2,7	4,1	6,8	16,2	14,9	25,7	16,2	12,2		
3 Els continguts que s'hi han tractat estan actualitzats	n 0	0	0	2	1	0	4	13	10	18	18	8	7,58	1,78
%	---	---	---	2,7	1,4	---	5,4	17,6	13,5	24,3	24,3	10,8		
4 Les activitats formatives dutes a terme han estat adequades als continguts de l'assignatura	n 0	0	0	1	2	1	5	16	9	18	17	5	7,34	1,75
%	---	---	---	1,4	2,7	1,4	6,8	21,6	12,2	24,3	23,0	6,8		
5 (En cas que n'hàgiu fet) Les pràctiques dutes a terme han estat adequades als continguts de l'assignatura	n 8	0	0	0	0	1	3	10	11	19	15	7	7,77	1,43
%	10,8	---	---	---	---	1,4	4,1	13,5	14,9	25,7	20,3	9,5		
6 Els espais i equipaments han estat adients per a les activitats dutes a terme	n 0	1	0	0	3	2	2	11	13	16	18	8	7,49	1,95
%	---	1,4	---	---	4,1	2,7	2,7	14,9	17,6	21,6	24,3	10,8		
7 El volum de feina exigida ha estat proporcional als crèdits de l'assignatura	n 1	0	0	0	2	5	4	11	9	16	16	10	7,49	1,89
%	1,4	---	---	---	2,7	6,8	5,4	14,9	12,2	21,6	21,6	13,5		
8 Els procediments i els criteris d'avaluació s'han ajustat al desenvolupament de l'assignatura	n 0	1	1	0	5	2	3	9	17	16	13	7	7,12	2,14
%	---	1,4	1,4	---	6,8	2,7	4,1	12,2	23,0	21,6	17,6	9,5		
9 El pla docent s'ha complert satisfactòriament	n 2	2	0	0	1	1	3	11	11	16	18	9	7,57	2,03
%	2,7	2,7	---	---	1,4	1,4	4,1	14,9	14,9	21,6	24,3	12,2		
10 (En cas d'haver tingut més d'un professor) La coordinació entre els professors de l'assignatura ha estat adequada	n 6	2	1	0	1	1	1	6	8	21	16	11	7,75	2,17
%	8,1	2,7	1,4	---	1,4	1,4	1,4	8,1	10,8	28,4	21,6	14,9		

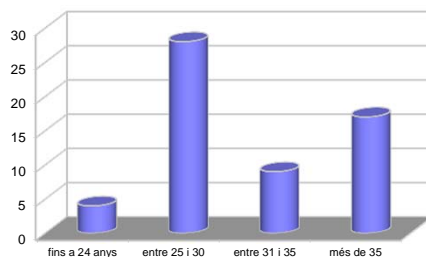
Resum de les dades identificadores de l'alumnat participant

SEXE



	Home	Dona	ns/nc
n	45	13	16
%	60,81%	17,57%	21,62%

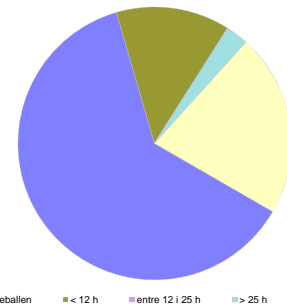
EDAT



	Fins a 24	entre 25 i 30	entre 31 i 35	més de 35	ns/nc
n	4	28	9	17	16
%	5,41%	37,84%	12,16%	22,97%	21,62%

Edat mitjana: 30,9 anys mínima: 23 anys
 màxima: 42 anys

TREBALL



	No treballen	< 12 h	entre 12 i 25 h	> 25 h	ns/nc
n	46	10	0	2	16
%	62,16%	13,51%	0,00%	2,70%	21,62%

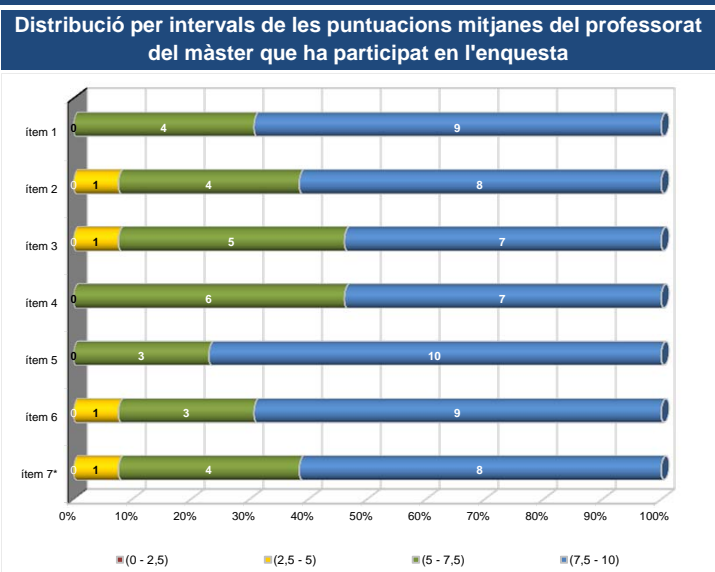
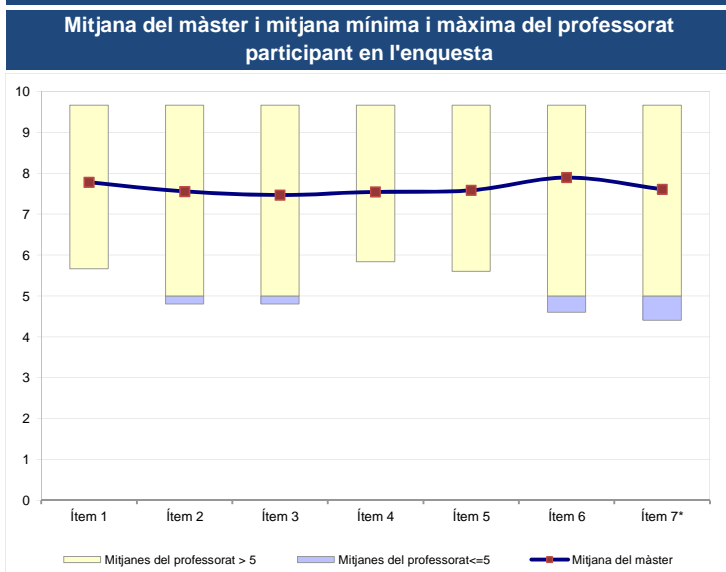
No s'ha elaborat l'informe agregat perquè no es disposava dels 3 informes mínims requerits per mòdul i semestre.

Curs 2013 - 2014
 1r semestre

Alumnat matriculat en els grups participants: 249
 Nombre d'enquestes emplenades: 77

Percentatge de resposta: **30,92%**

Gràfics de mitjanes



*Aquest ítem no sempre té resposta atès que és un ítem condicional

Taula de freqüències de les respostes (%)

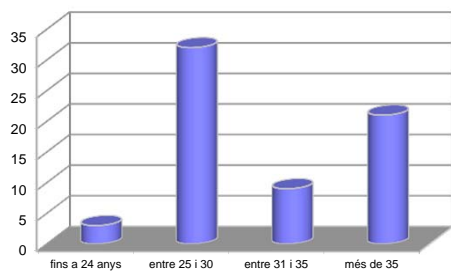
	nc	Escala de valoració											Mitjana	Desviació	
		Totalment en desacord → Totalment d'acord													
		0	1	2	3	4	5	6	7	8	9	10			
1 En general, estic satisfet/a amb l'activitat docent duta a terme pel/per la professor/a de l'assignatura	n	0	0	1	1	1	3	2	5	14	19	19	12	7,78	1,90
%	---	---	1,3	1,3	1,3	3,9	2,6	6,5	18,2	24,7	24,7	15,6			
2 La manera de desenvolupar l'activitat docent aconsegueix motivar l'alumnat	n	0	0	1	2	2	1	4	8	15	14	18	12	7,56	2,06
%	---	---	1,3	2,6	2,6	1,3	5,2	10,4	19,5	18,2	23,4	15,6			
3 Transmet amb claredat els continguts de l'assignatura	n	0	0	2	2	2	1	3	9	12	19	16	11	7,47	2,14
%	---	---	2,6	2,6	2,6	1,3	3,9	11,7	15,6	24,7	20,8	14,3			
4 La metodologia desenvolupada en l'assignatura ha estat adequada	n	0	0	1	1	2	2	4	9	13	16	19	10	7,55	1,97
%	---	---	1,3	1,3	2,6	2,6	5,2	11,7	16,9	20,8	24,7	13,0			
5 El material d'estudi i de consulta proposat (bibliografia, documents, recursos didàctics, etc.) ha estat útil per a l'aprenentatge de l'assignatura	n	0	0	1	0	2	2	3	12	14	14	18	11	7,58	1,88
%	---	---	1,3	---	2,6	2,6	3,9	15,6	18,2	18,2	23,4	14,3			
6 Manté un bon clima de comunicació amb l'alumnat i es mostra assequible per correu electrònic, campus virtual o personalment	n	0	1	1	0	2	1	4	4	15	14	14	21	7,90	2,12
%	---	1,3	1,3	---	2,6	1,3	5,2	5,2	19,5	18,2	18,2	27,3			
7 (En cas que n'hàgiu fet) Les activitats proposades pel professor/a al Campus Virtual han estat útils en el procés d'aprenentatge de l'assignatura	n	2	2	2	0	1	1	2	7	15	14	17	14	7,61	2,30
%	2,6	2,6	2,6	---	1,3	1,3	2,6	9,1	19,5	18,2	22,1	18,2			

Resum de les dades identificadores de l'alumnat participant

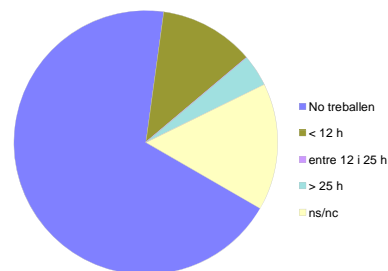
SEXE



EDAT



TREBALL



	Home	Dona	ns/nc
n	53	12	12
%	68,83%	15,58%	15,58%

	Fins a 24	entre 25 i 30	entre 31 i 35	més de 35	ns/nc
n	3	32	9	21	12
%	3,90%	41,56%	11,69%	27,27%	15,58%

	No treballen	< 12 h	entre 12 i 25 h	> 25 h	ns/nc
n	53	9	0	3	12
%	68,83%	11,69%	0,00%	3,90%	15,58%

Edat mitjana: 31,2 anys mínima: 23 anys
 màxima: 42 anys

No s'ha elaborat l'informe agregat perquè no es disposava dels 3 informes mínims requerits per mòdul i semestre.