



UNIVERSITAT DE
BARCELONA



UNIVERSITAT DE
BARCELONA

Facultat de Biologia

Facultat de Medicina i Ciències de la Salut

Grau de Ciències Biomèdiques

un grau, dos facultats, tres campus

Curs 2024-2025



Facultat de Biologia



Facultat de Medicina
i Ciències de la Salut



Ciències Biomèdiques

(Molecular Medicine / Biomedicine)

Facultat de Biologia

<https://www.ub.edu/portal/web/biologia/>

Cap d'estudis: Esther Esteban: mesteban@ub.edu)

Facultat de Medicina i Ciències de la Salut:

<https://www.ub.edu/portal/web/medicina-ciencies-salut/>

Cap d'estudis: Joan Blasi (blasi@ub.edu)

La Facultat

Els campus

Docència

Recerca

Mobilitat

Convocatòries i ajuts



CIÈNCIES BIOMÈDIQUES

Graus

Màsters universitaris

Doctorats

Màsters i postgraus propis

Altra oferta formativa

Tràmits administratius

Portals i intranets

- Món UB (estudiants)
- Intranet UB (PDI i PAS)
- Intranet de la Facultat
- Campus Virtual
- Campus Obert
- Alumní UB



Facultat de Medi...

UNITAT
D'AUDIOVISUALS
CAMPUS CLÍNIC

Novetats

Notícia

Avisos

Properes activitats

Totes

+ Totes les novetats i activitats

**Lliurament dels premis del concurs literari Lletres de Maig 2023**

Notícia | 05-07-2023

**La Universitat de Barcelona amplia la col·laboració amb una empresa britànica per investigar fàrmacs per tractar el càncer**

Notícia | 30-06-2023

**MÀSTERS
I POSTGRAUS**
Troba la teva especialització

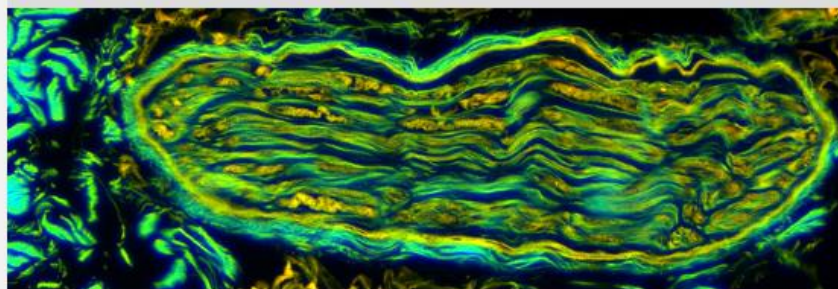
[La Facultat](#)[Els campus](#)[Docència](#)[Recerca](#)[Mobilitat](#)[Convocatòries i ajuts](#)[Inici](#) > [Docència](#) > [Graus](#) > [Ciències Biomèdiques](#)[< Ves enrere](#)

Informació per a l'estudiant – Grau en Ciències Biomèdiques

Informació del grau

- **Informació destacada**
- [Avaluació](#)
- [Beques i ajuts](#)
- [Calendari acadèmic](#)
- [Horaris de classe](#)
- [Itineraris, mencions i optativitat](#)
- [Mobilitat](#)
- [Organització i metodologia docent](#)
- [Pla d'acció tutorial](#)
- [Plans docents](#)

Informació destacada



Et donem la benvinguda al portal de gestió del teu ensenyament!

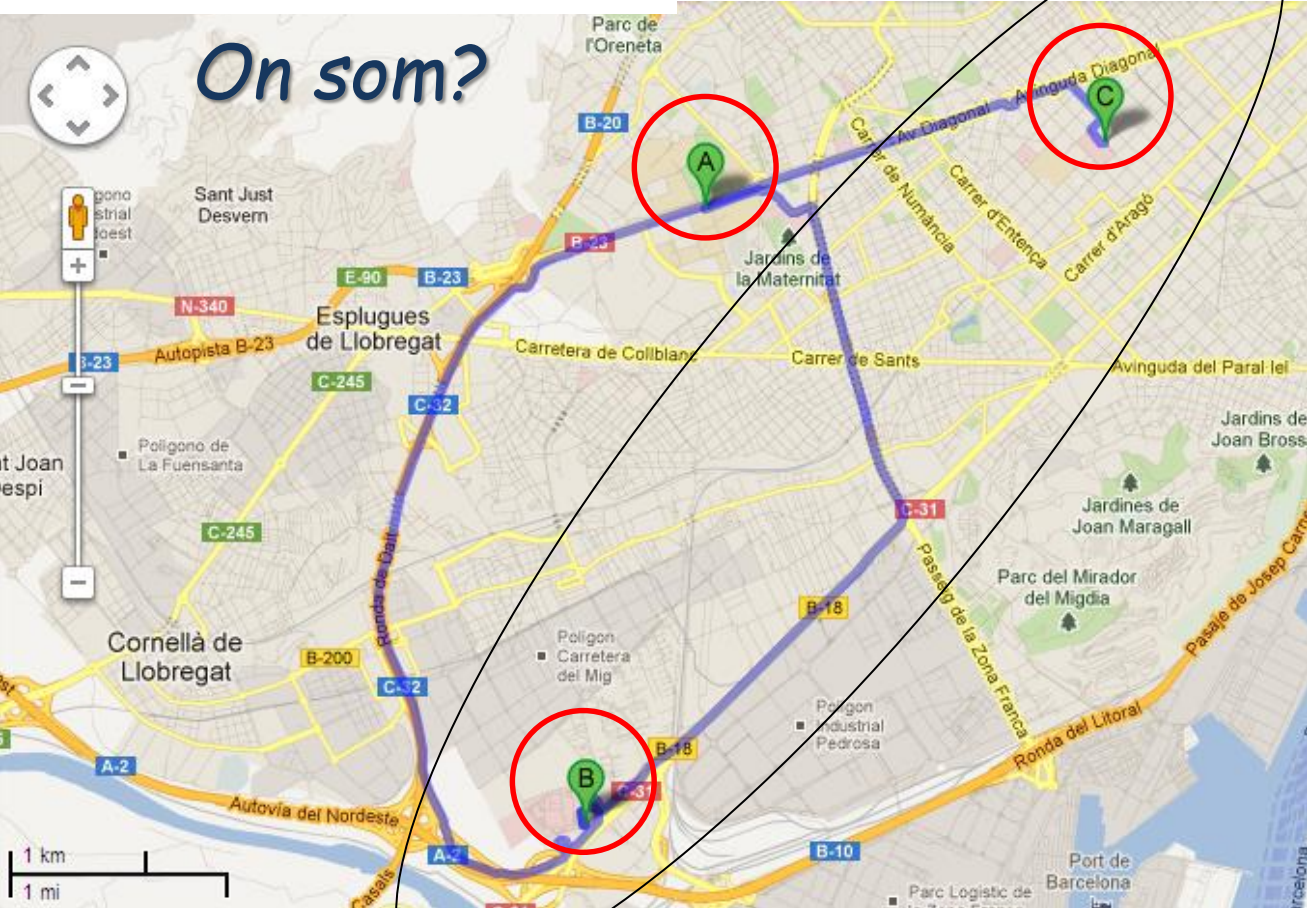
Comparteix-ho:



AQU Catalunya està inscrita a EQAR

Enllaços d'interès

- [Mon UB](#)
- [Campus Virtual](#)
- [Feina UB](#)
- [Servei d'Atenció a l'Estudiant](#)
- [Mobilitat Internacional](#)



A la facultat de Medicina i Ciències de la Salut, el grau de Ciències Biomèdiques s'imparteix en dos Campus: Bellvitge i Clínic.

Secretaria d'estudiants i Docència – Campus Bellvitge

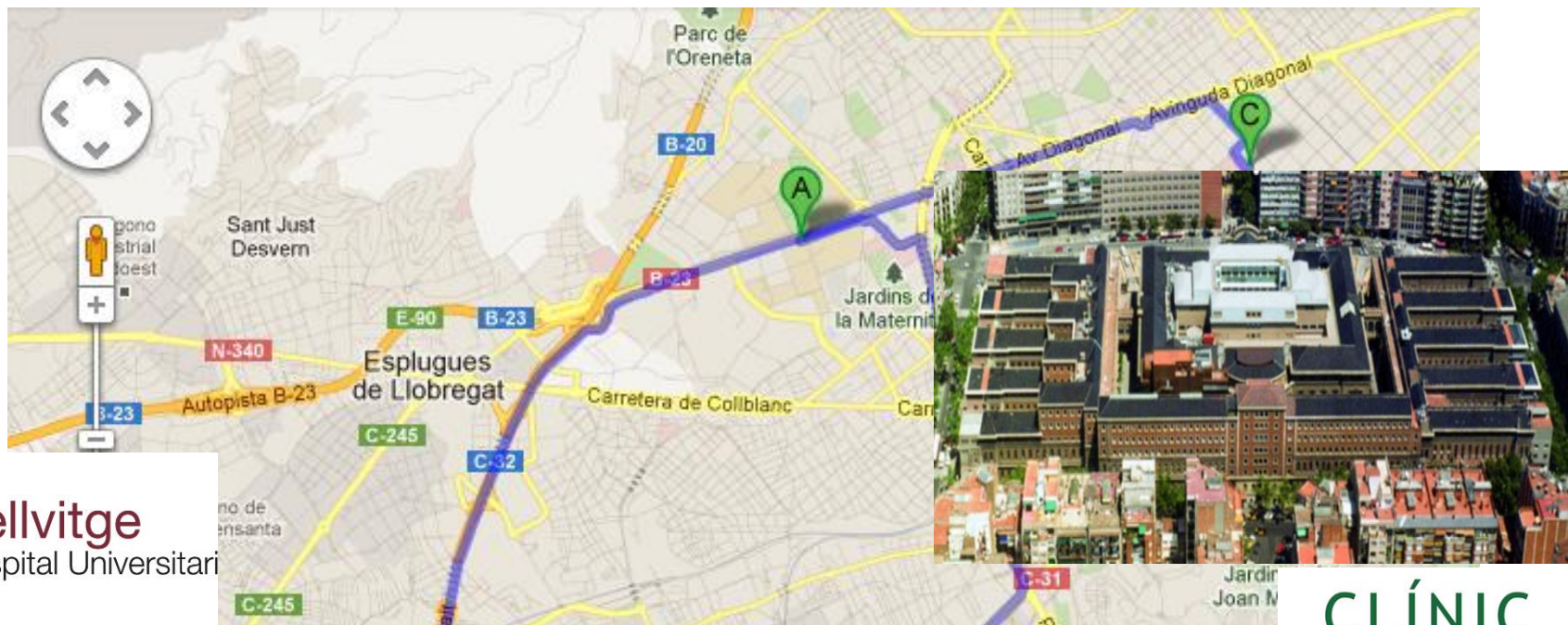
Campus de Ciències de la Salut de Bellvitge
1a planta del Pavelló de Govern
Carrer de la Feixa Llarga, s/n
08907 L'Hospitalet de Llobregat

Contacte:
Email: secretariabellvitge@ub.edu
Te. 93 402 42 92

Centres de Salut



UNIVERSITAT DE
BARCELONA



Bellvitge
Hospital Universitari



CLÍNIC
BARCELONA
Hospital Universitari



UNIVERSITAT DE
BARCELONA

Facultat de Medicina i Ciències de la Salut
Campus Bellvitge



Graus de :

- Medicina
- Odontologia
- Podologia
- Ciències Biomèdiques
- *Infermeria (Facultat d'Infermeria)*

Facultat de Medicina i Ciències de la Salut
Campus Clínic

Graus de :

- Medicina
- Enginyeria Biomèdica
- Ciències Biomèdiques
- *Infermeria (Facultat d'Infermeria)*



Transport públic: Campus Bellvitge final Línia 1 de Metro

Estació: Hospital de Bellvitge



Línies d'autobusos





Biblioteca



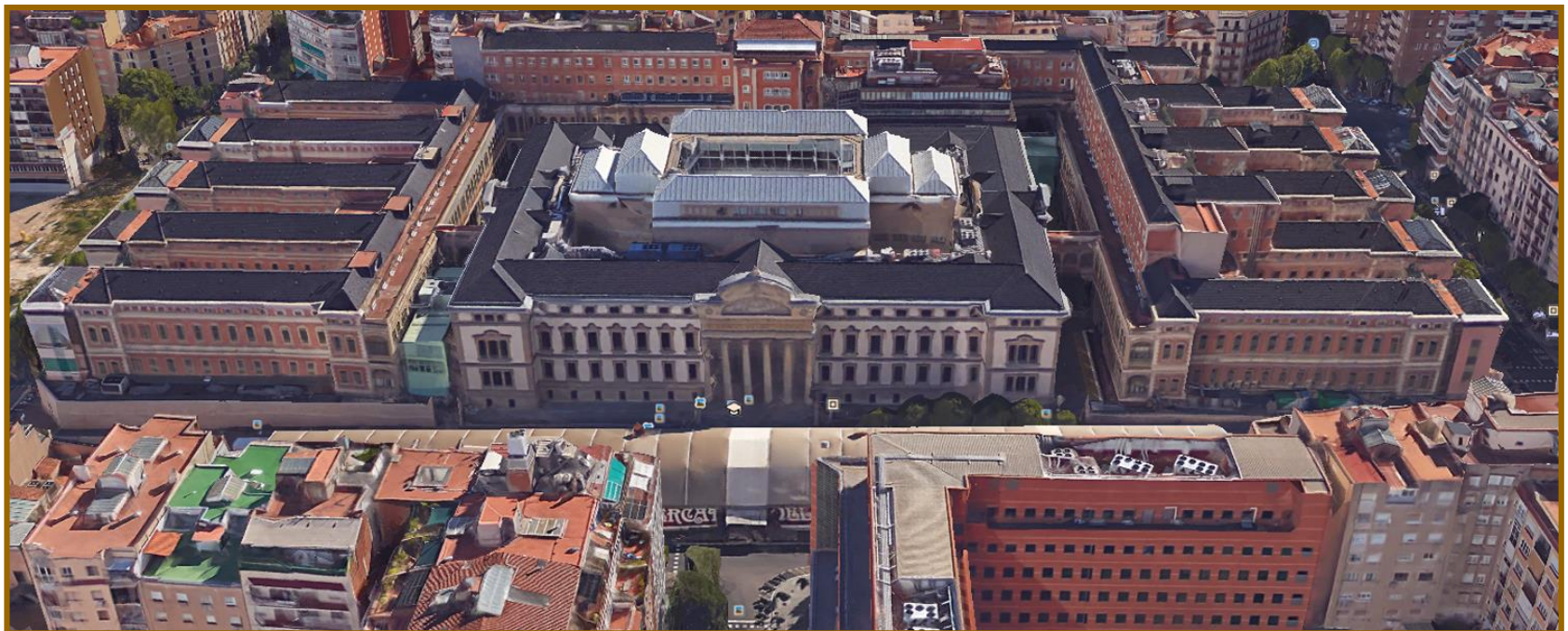
Sala de dissecció



Aularis



Facultat de Medicina i Ciències de la Salut – Campus Clínic



FACULTAT DE MEDICINA
I CIÈNCIES DE LA SALUT

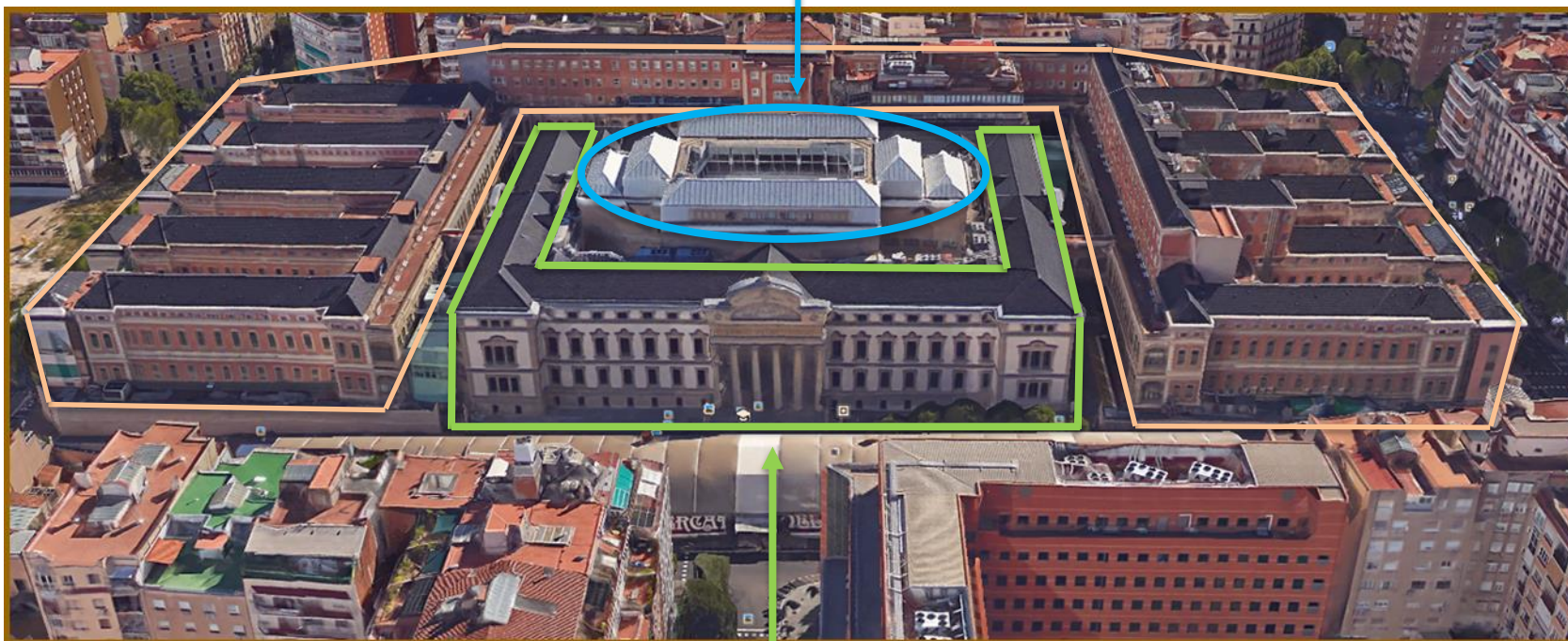
Nucli central



UNIVERSITAT DE
BARCELONA

HOSPITAL CLÍNIC

HOSPITAL CLÍNIC



Nucli perifèric

FACULTAT DE MEDICINA
I CIÈNCIES DE LA SALUT

Transport públic: Campus Clínic. Línia 5 de Metro

Estació: Hospital Clínic



UNIVERSITAT DE
BARCELONA



Facultat de Medicina i Ciències de la Salut – Campus Clínic



claustr



claustr



Paranimf



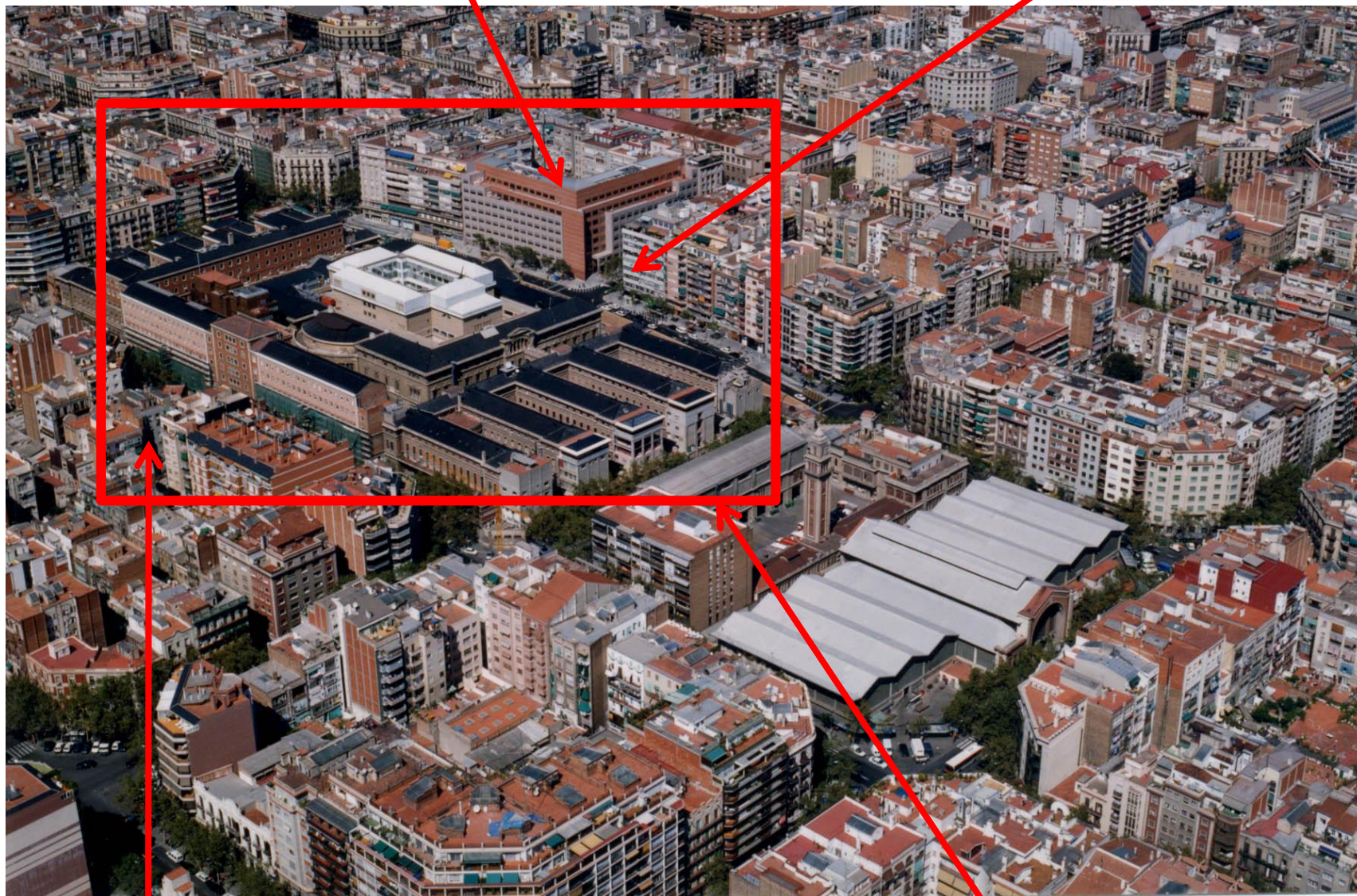
Biblioteca



Sala de dissecció

Institut d'Investigacions Biomèdiques
de Barcelona (IIBB, CSIC)

Institut de Salut Global (ISGlobal)



Centro Esther Koplowitz (CEK)

Institut d'Investigacions Biomèdiques
August Pi i Sunyer (IDIBAPS)



Ciències Biomèdiques

(Molecular Medicine / Biomedicine)

(Facultat de Medicina i Ciències de la Salut)

Pla d'estudis

Molecular i cel·lular

Fisiologia i integració

Patologia i anàlisi

Aprofundiment

1r any:

1r semestre 2n semestre

Biofísica Citologia

Química **Bioquímica**

Biologia: Introducció a la Biomedicina **Laboratori i Instrumentació Biomèdica**

Anatomia **Histologia i Organografia**

Matemàtiques: Aplicacions a la Biomedicina **Estadística**

2n any:

1r semestre 2n semestre

Biologia Cel·lular **Biologia Cel·lular de la Patologia**

Genètica Molecular **Genètica: Anàlisi Genètica**

Fisiologia Humana I **Microbiologia**

Fisiologia Humana II **Microbiologia Clínica**

Metabolisme **Nutrició**

3r any:

1r semestre 2n semestre

Neurobiologia **Farmacologia**

Endocrinologia Molecular i Senyalització Cel·lular **Immunologia**

Biologia del Desenvolupament **Biologia del Càncer**

Bases Genètiques de les Malalties **Fisiopatologia**

Psicobiologia **Patologia Molecular**

4rt any:

1r semestre 2n semestre

Disseny Experimental i Anàlisi de Dades **OT**

Bioquímica Analítica i Anàlisi Clínica **Pràcticum I**

Tècniques de Diagnòstic i d'Imatge **Pràcticum II**

Toxicologia i Salut Pública **TFG**

Estratègies Terapèutiques

Tipus d'assignatura **Crèdits ECTS**

Formació bàsica 66
Obligatòria 150
Optativa (OT) 12
Treball fi de Grau (TFG) 12
Crèdits totals 240

Campus Bellvitge

Campus Clínic

Assignatures de la matèria Biomedicina integrada

Horaris 1r de Ciències Biomèdiques

(Facultat de Medicina i Ciències de la Salut – Campus Bellvitge)



UNIVERSITAT DE
BARCELONA

Inici del curs: 16 de setembre.

MES	DIA	8,30 a 9	9 a 9,30	9,30 a 10	10 a 10,30	10,30 a 11	11 a 11,30	11,30 a 12	12 a 12,30,	12,30 a 13	13 a 13,30	13,30 a 14	14 a 14,30	14,30 a 15
set	11 dc													
set	12 dj													
set	13 dv													
set	14 ds													
set	15 dg													
set	16 dl		ANAT		MAT		MAT			ANAT PRACT G2	1			
set	17 dm		ANAT		QUIM		BIO-I			ANAT PRACT G3	1			
set	18 dc		ANAT		BIOF		BIO-I			ANAT PRACT G1	1			
set	19 dj		ANAT		MAT		MAT			ANAT PRACT G1	2			
set	20 dv		QUIM		BIOF		BIO-I			ANAT PRACT G2	2			
set	21 ds													
set	22 dg													
set	23 dl													
set	24 dm													
set	25 dc		QUIM		BIOF		BIO-I			BIOF PRACT ORD G1	1			
set	26 dj		ANAT		QUIM S1		BIO-I			ANAT PRACT G3	2			
set	27 dv		QUIM		BIOF		BIO-I			BIOF PRACT ORD G2	1			
set	28 ds													
set	29 dg													
set	30 dl		MAT		BIO-I		BIO-I			ANAT PRACT G3	3			
oct	1 dm		QUIM		QUIM		BIO-I			ANAT PRACT G1	3			
oct.	2 dc		ANAT		BIOF		BIO-I			ANAT PRACT G2	3			
										Tut1, 1A				
										BIOF PRACT G3	2			
oct.	3 dj		MAT		MAT		MAT			Tut1, 2A				
										BIOF PRACT G1	2			
oct.	4 dv		ANAT		BIOF		QUIM			Tut1, 3A				
										BIOF PRACT G2	2			

**Classes
presencials**

1 grup de teoria

2 grups de seminaris

3 grups de pràctiques

Sessions teòriques

Pràctiques



UNIVERSITAT DE
BARCELONA



UNIVERSITAT DE
BARCELONA

Facultat de Biologia

Facultat de Medicina i Ciències de la Salut

Grau de Ciències Biomèdiques

un grau, dos facultats, tres campus

Curs 2024-2025



Facultat de Biologia



Facultat de Medicina
i Ciències de la Salut