

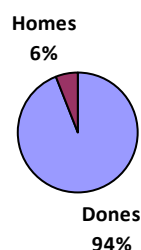
<b>Places ofertes</b>	<b>30</b>	
<b>Alumnes matriculats</b>	<b>17</b>	56,67% respecte el nombre de places 65,38% respecte alumnes preinscrits (peq040f)
<b>DEMANDA TOTAL</b>		
<b>Preinscrits als diferents màster</b>	<b>26</b>	86,67% respecte el nombre de places (peq040a)
Dels quals s'han matriculat	17	100,00% taxa matriculació amb preinscripció (peq040k)
Matriculats sense preins prèvia	0	-
<b>Sol·licituds d'automatrícules als diferents màsters:</b>	<b>17</b>	100,00% respecte el nombre de matriculats
Dels quals han finalitzat automatrícula	17	
Tutoritzades	0	
<b>Estudiants amb nacionalitat estrangera</b>	<b>1</b>	5,88% respecte als alumnes matriculats (peq080d)

**1. Dades personals dels alumnes matriculats a la UB**

Els alumnes són comptabilitzats un sol cop encara que estiguin matriculats a més d'un màster.

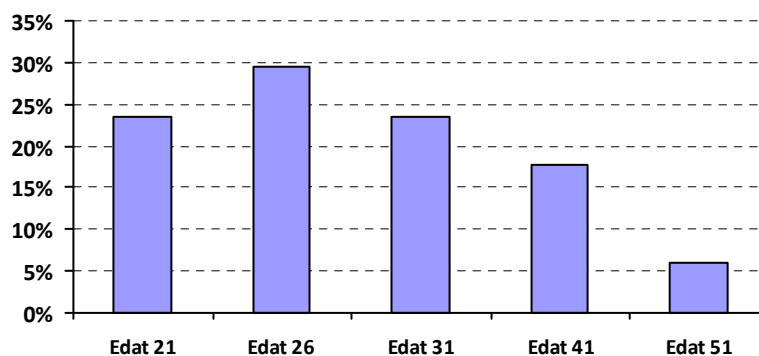
**1.1. Sexe**

Homes	1
Dones	16
	<hr/>
	17



**1.2. Edat**

Menys de 21 anys	0	-
Entre 21 i 25 anys	4	23,5%
Entre 26 i 30 anys	5	29,4%
Entre 31 i 35 anys	4	23,5%
Entre 36 i 40 anys	0	-
Entre 41 i 50 anys	3	17,6%
Entre 51 i 64 anys	1	5,9%
65 o més anys	0	-
No consta	0	-
	<hr/>	



*Matrícules efectuades a la UB fins el 28/2/2020*

**1.3 Nacionalitat alumnes estrangers**

Pròxim Orient i Orient Mitjà	1	100,00%
------------------------------	---	---------

---

1



**2. Dades acadèmiques dels alumnes matriculats a la UB**

**2.1. Crèdits matriculats**

Total crèdits matriculats: 1.020,00

mitjana per alumne: 60,00 %

Alumnes que matriculen 20 crèdits o més: 17

**2.2. Crèdits ordinaris matriculats**

Total crèdits matriculats: 1.020,00

mitjana per alumne: 60,00 %

Alumnes que necessiten realitzar crèdits d'anivellament: 0

# MATRÍCULA NOU ACCÉS ALS MÀSTERS UNIVERSITARIS OFERTS PER LA UB - CURS 2019-20

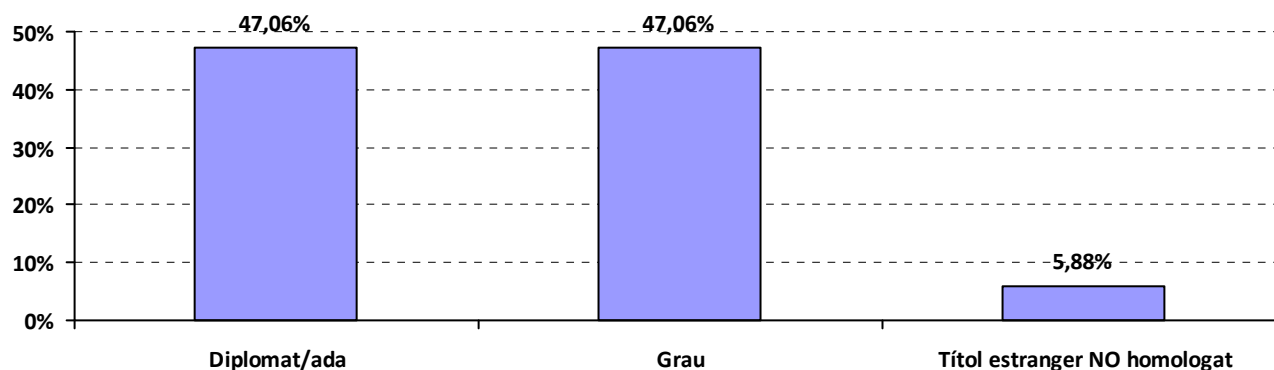
## Facultat de Medicina i Ciències de la Salut

### Metodologia de la Recerca Aplicada a les Cures Infermeres

Matrícules efectuades a la UB fins el 28/2/2020

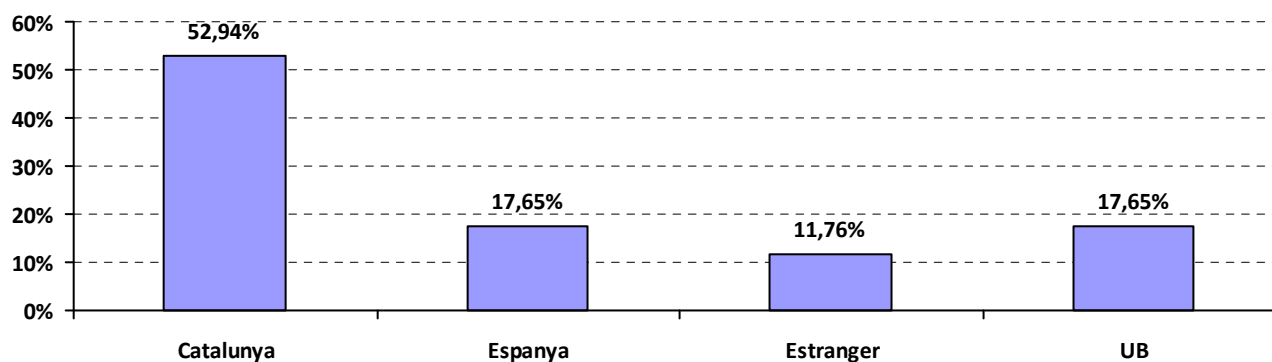
#### 2.3. Accés a l'ensenyament

			Mat. Ordinària		Preins. OOAU		Adapt. EEES	
Grau	8	47,06%	8	47,06%	0	-	0	-
Diplomat/ada	8	47,06%	8	47,06%	0	-	0	-
Títol estranger NO homologat	1	5,88%	1	5,88%	0	-	0	-
	<b>17</b>		<b>17</b>	<b>100,00%</b>	<b>0</b>	<b>-</b>	<b>0</b>	<b>-</b>



#### 2.4. Lloc de realització de la titulació d'accés

<b>UNIVERSITAT DE BARCELONA</b>	3	17,65%
Universitat de Barcelona	3	
<b>UNIVERSITATS CATALANES</b>	9	52,94%
UB/Centres adscrits	2	
Universitat Autònoma de Barcelona	3	
Universitat Pompeu Fabra	4	
<b>UNIVERSITATS DE LA RESTA D'ESPANYA</b>	3	17,65%
Universidad de Extremadura	1	
Universidad Europea de Valencia	1	
Universidade de Vigo	1	
<b>UNIVERSITATS I ALTRES CENTRES DE L'ESTRANGER</b>	2	11,76%
Universitats Estrangeres	2	



# MATRÍCULA NOU ACCÉS ALS MÀSTERS UNIVERSITARIS OFERTS PER LA UB - CURS 2019-20

## Facultat de Medicina i Ciències de la Salut

### Metodologia de la Recerca Aplicada a les Cures Infermeres

Matrícules efectuades a la UB fins el 28/2/2020

#### 2.5. Titulació d'accés

			Tipus titulació segons via d'accés					
			Dipl. o eq.		Llic. o eq.		Altres	
Infermeria	17	100,00%	8	47,06%	0	-	9	52,94%
	<b>17</b>		<b>8</b>	<b>47,06%</b>	<b>0</b>	<b>-</b>	<b>9</b>	<b>52,94%</b>