

# MATRÍCULA NOU ACCÉS ALS MÀSTERS UNIVERSITARIS OFERTS PER LA UB - CURS 2018-19

## Escola Universitària d'Infermeria

### Metodologia de la Recerca Aplicada a les Cures Infermeres

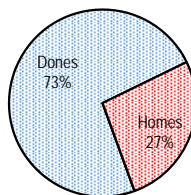
Matrícules efectuades a la UB fins el 28/2/2019

<b>Places ofertes:</b>	<b>30</b>	
<b>Alumnes matriculats:</b>	<b>15</b>	50,00% respecte el nombre de places 60,00% respecte alumnes preinscrits (peq040f)
<b>DEMADA TOTAL:</b>		
<b>Total alumnes preinscrits:</b>	<b>25</b>	83,33% respecte el nombre de places (peq040a)
Dels quals s'han matriculat	15	100,00% taxa matriculació amb preinscripció (peq040k)
Matriculats sense preinscripció prèvia	0	0,00%
<b>Total sol·licituds alumnes automatrícules:</b>	<b>15</b>	100,00% respecte el nombre de matriculats
Dels quals han finalitzat automatrícula	15	
Tutoritzades	0	
<b>No hi ha alumnes estrangers</b>	<b>-</b>	0,00%

### 1. Dades personals dels alumnes matriculats a la UB

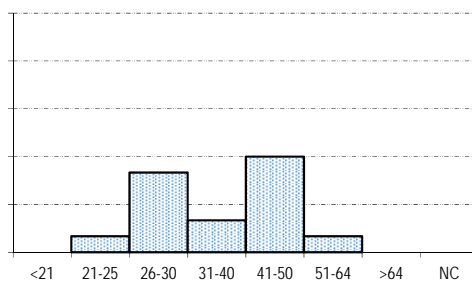
#### 1.1. Sexe

Dones	11	73,33%
Homes	4	26,67%
	15	



#### 1.2. Edat

Menys de 21 anys	0	0,00%
Entre 21 i 25 anys	1	6,67%
Entre 26 i 30 anys	5	33,33%
Entre 31 i 40 anys	2	13,33%
Entre 41 i 50 anys	6	40,00%
Entre 51 i 64 anys	1	6,67%
65 o més anys	0	0,00%
No consta	0	0,00%
	15	



#### 1.3. Nacionalitat alumnes estrangers:

No hi ha alumnes estrangers

# MATRÍCULA NOU ACCÉS ALS MÀSTERS UNIVERSITARIS OFERTS PER LA UB - CURS 2018-19

## Escola Universitària d'Infermeria

### Metodologia de la Recerca Aplicada a les Cures Infermeres

#### 2. Dades acadèmiques dels alumnes matriculats a la UB

##### 2.1. Crèdits matriculats

Total crèdits matriculats:	882,00
mitjana per alumne:	58,80
Alumnes que matriculen 20 crèdits o més:	15 100,00%

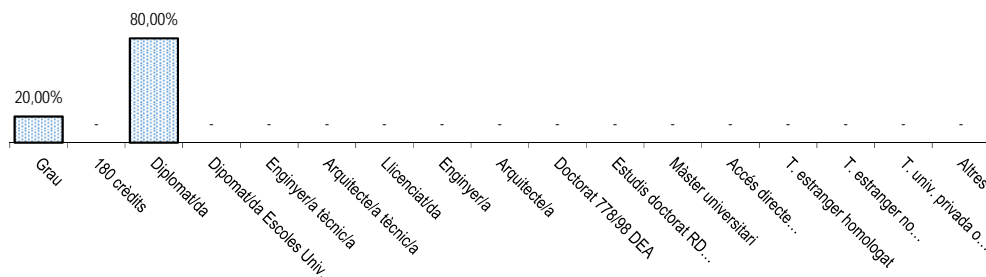
##### 2.2. Crèdits ordinaris matriculats

Total crèdits matriculats:	879,00
mitjana per alumne:	58,60

Alumnes que necessiten realitzar crèdits d'anivellament: 0

##### 2.3. Accés a l'ensenyament

Grau			Mat. Ordinària		Adapt. EEES	
	3	20,00%	3	100,00%	-	-
180 crèdits	-	-	-	-	-	-
Diplomat/da	12	80,00%	12	100,00%	-	-
Dipomat/da Escoles Univ.	-	-	-	-	-	-
Enginyer/a tècnic/a	-	-	-	-	-	-
Arquitecte/a tècnic/a	-	-	-	-	-	-
Llicenciat/da	-	-	-	-	-	-
Enginyer/a	-	-	-	-	-	-
Arquitecte/a	-	-	-	-	-	-
Doctorat 778/98 DEA	-	-	-	-	-	-
Estudis doctorat RD 778/1998	-	-	-	-	-	-
Màster universitari	-	-	-	-	-	-
Accés directe convalidació	-	-	-	-	-	-
T. estranger homologat	-	-	-	-	-	-
T. estranger no homologat	-	-	-	-	-	-
T. univ. privada o estrangera	-	-	-	-	-	-
Altres	-	-	-	-	-	-
	15		15	100,00%	-	-



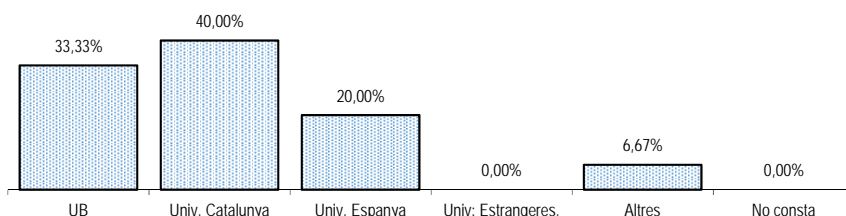
# MATRÍCULA NOU ACCÉS ALS MÀSTERS UNIVERSITARIS OFERTS PER LA UB - CURS 2018-19

## Escola Universitària d'Infermeria

### Metodologia de la Recerca Aplicada a les Cures Infermeres

#### 2.4. Lloc de realització de la titulació d'accés

UNIVERSITAT DE BARCELONA.....	5	33,33%
UNIVERSITATS CATALANES.....	6	40,00%
Universitat Autònoma de Barcelona	3	50,00%
Universitat Ramon Llull	3	50,00%
UNIVERSITATS DE LA RESTA D'ESPANYA.....	3	20,00%
Universidad de Granada	1	33,33%
Universidad de Jaén	1	33,33%
Universidad de Valladolid	1	33,33%
UNIVERSITATS I ALTRES CENTRES DE L'ESTRANGER.....	0	0,00%
Altres.....	1	6,67%
UB/Altres	1	16,67%
No consta.....	0	0,00%



#### 2.5. Titulació d'accés

	Tipus titulació segons via d'accés				
	Total	Dipl. o eq.	Llic. o eq.	Altres	
Infermeria	15	100,00%	12	-	3