

PREINSCRIPCIÓ DE MÀSTER DE NOU ACCÉS - CURS 2020: M2804 Medicina Translacional

Preinscripcions efectuades a la UB fins el 30/06/2020

Total preinscripcions:	76
Total sol·licitants:	76

Estat de les sol·licituds presentades per campanyes de preinscripció realitzades

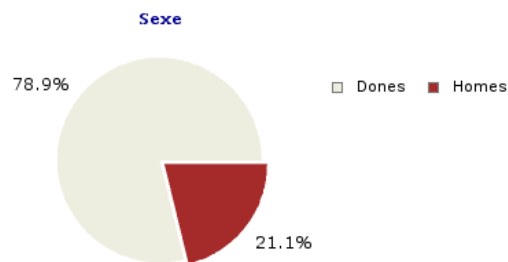
	Total		1		2		3		4		5	
Introduït per l'alumne	12	15.79 %	11	91.67 %	1	8.33 %		0 %		0 %		0 %
Vist i plau de secretaria	6	7.89 %	5	83.33 %	1	16.67 %		0 %		0 %		0 %
Acceptat al màster	58	76.32 %	58	100 %		0 %		0 %		0 %		0 %
	76		74	97.37 %	2	2.63 %	0	0 %	0	0 %	0	0 %

1. Dades personals dels alumnes matriculats a la UB

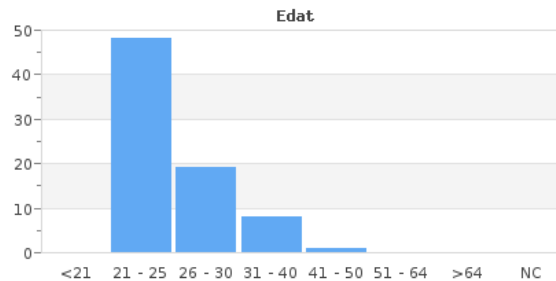
Els alumnes són comptabilitzats un sol cop encara que estiguin preinscrits a més d'un màster.

1.1. Sexe

Dones	60
Homes	16
Total	76


1.2. Edat

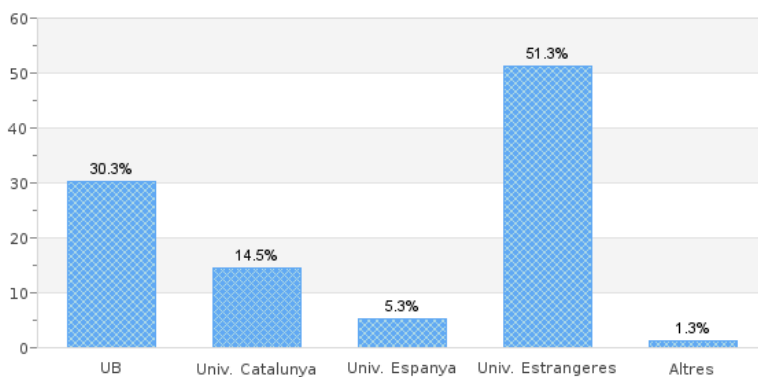
Menys de 21 anys	0
Entre 21 i 25 anys	48
Entre 26 i 30 anys	19
Entre 31 i 40 anys	8
Entre 41 i 50 anys	1
Entre 51 i 64 anys	0
65 o més anys	0
No consta	0
TOTAL	76


1.3. Nacionalitat alumnes estrangers

Europa Occidental	6	15 %
Europa de l'Est	3	7.5 %
Àfrica del Nord	1	2.5 %
Àfrica Occidental	2	5 %
Àfrica Central, Oriental i Austral	5	12.5 %
Amèrica del Nord	3	7.5 %
Amèrica Central i del Sud	5	12.5 %
Pròxim Orient i Orient Mitjà	2	5 %
Iran	8	20 %
Altres Països i Territoris d'Àsia	5	12.5 %
TOTAL	40	

2.1. Lloc de realització de la titulació d'accés

Universitat				
UNIVERSITAT DE BARCELONA			23	30.26 %
UNIVERSITATS CATALANES			11	14.47 %
Universitat Autònoma de Barcelona	7	63.64 %		
Universitat Ramon Llull	2	18.18 %		
Universitat Rovira i Virgili	2	18.18 %		
UNIVERSITATS DE LA RESTA D'ESPANYA			4	5.26 %
Euskal Herriko Unibertsitatea	1	25 %		
Universidad de Granada	2	50 %		
Universitat de València-Estudi General	1	25 %		
Altres			1	1.32 %
Altres	1	100 %		
UNIVERSITATS I ALTRES CENTRES DE L'ESTRANGER			39	51.32 %
Alemanya	3	7.69 %		
Andorra	1	2.56 %		
Argentina	1	2.56 %		
Bèlgica	2	5.13 %		
Benín	1	2.56 %		
Canadà	1	2.56 %		
Colòmbia	1	2.56 %		
Croàcia	1	2.56 %		
Cuba	1	2.56 %		
Equador	1	2.56 %		
Estats Units d'Amèrica	1	2.56 %		
Etiòpia	3	7.69 %		
Grècia	1	2.56 %		
Índia	1	2.56 %		
Iran	8	20.51 %		
Líban	1	2.56 %		
Mèxic	2	5.13 %		
Nigèria	1	2.56 %		
Països Baixos	1	2.56 %		
Pakistan	2	5.13 %		
Rússia	1	2.56 %		
Saint Vincent i les Grenadines	1	2.56 %		
Suïssa	1	2.56 %		
Turquia	1	2.56 %		
Ucraïna	1	2.56 %		
Unió dels Emirats Àrabs	1	2.56 %		
Vietnam	1	2.56 %		
Xina	1	2.56 %		



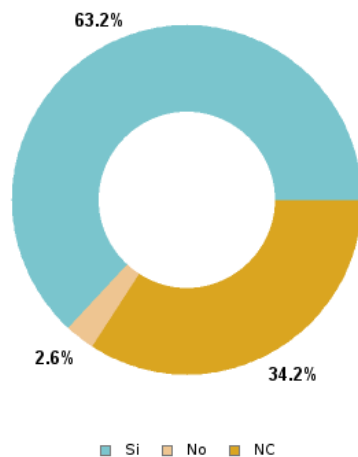
2.2 Estudis previs realitzats

	Total		1r cicle		Finalitzat		Nota		No finalitzat	
Administració d'Empreses i Gestió de la Innovació	1	1.32 %	1	100 %	0	0 %	0	0	0	0 %
Administració i Direcció d'Empreses/Publicitat i Relacions P	1	1.32 %	1	100 %	0	0 %	0	0	0	0 %
Altres estudis	13	17.11 %	1	7.69 %	8	61.54 %	6.42	4	30.77 %	
Bioenginyeria	1	1.32 %	0	0 %	1	100 %	8.7	0	0 %	
Biologia	8	10.53 %	0	0 %	4	50 %	6.55	4	50 %	
Bioquímica	4	5.26 %	0	0 %	0	0 %	0	4	100 %	
Bioquímica i Biologia Molecular	1	1.32 %	0	0 %	0	0 %	0	1	100 %	
Biotecnologia	12	15.79 %	0	0 %	5	41.67 %	5.95	7	58.33 %	
Ciències Biomèdiques	17	22.37 %	0	0 %	9	52.94 %	7.16	8	47.06 %	
Ciències Mèdiques Bàsiques	1	1.32 %	1	100 %	0	0 %	0	0	0 %	
Enginyeria Biomèdica	1	1.32 %	0	0 %	1	100 %	0	0	0 %	
Enginyeria Química	1	1.32 %	0	0 %	1	100 %	3.04	0	0 %	
Farmàcia	7	9.21 %	1	14.29 %	5	71.43 %	6.06	1	14.29 %	
Fisioteràpia	1	1.32 %	1	100 %	1	100 %	7.5	0	0 %	
Genètica	1	1.32 %	1	100 %	0	0 %	0	0	0 %	
Medicina	10	13.16 %	0	0 %	10	100 %	4.87	0	0 %	
Psicologia	1	1.32 %	0	0 %	1	100 %	0	0	0 %	
Química	1	1.32 %	0	0 %	1	100 %	0	0	0 %	

Tots els sol·licitants especifiquen estudis previs

3. Previsió de continuar amb el Doctorat**Previsió**

Si	48	63.16 %
No	2	2.63 %
NS / NC	26	34.21 %
Total	76	



4. Previsió de nº de crèdits matriculació proper curs**Crèdits**

<20	3	3.95 %
20 - 39	11	14.47 %
40 - 59	0	0 %
60 - 79	62	81.58 %
>=80	0	0 %
Total	76	

Gràfica Previsió de nº de crèdits matriculació proper curs