

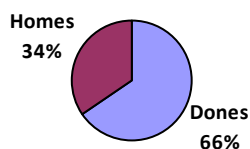
<b>Places ofertes</b>	<b>50</b>	
<b>Alumnes matriculats</b>	<b>29</b>	58,00% respecte el nombre de places 44,62% respecte alumnes preinscrits (peq040f)
<b>DEMANDA TOTAL</b>		
<b>Preinscrits als diferents màster</b>	<b>65</b>	130,00% respecte el nombre de places (peq040a)
Dels quals s'han matriculat	29	100,00% taxa matriculació amb preinscripció (peq040k)
Matriculats sense preins prèvia	0	-
<b>Sol·licituds d'automatrícules als diferents màsters:</b>	<b>29</b>	100,00% respecte el nombre de matriculats
Dels quals han finalitzat automatrícula	30	
Tutoritzades	29	
<b>Estudiants amb nacionalitat estrangera</b>	<b>17</b>	58,62% respecte als alumnes matriculats (peq080d)

**1. Dades personals dels alumnes matriculats a la UB**

Els alumnes són comptabilitzats un sol cop encara que estiguin matriculats a més d'un màster.

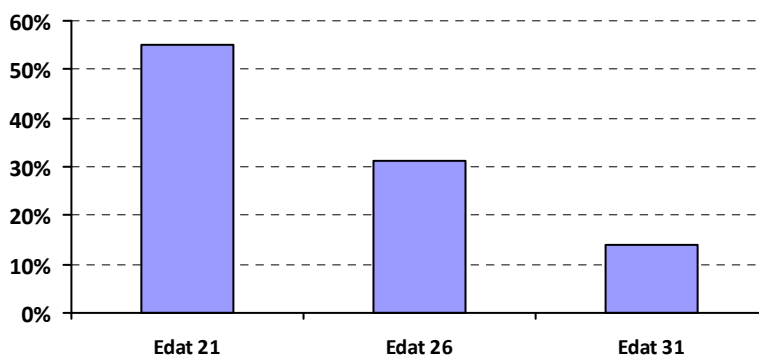
**1.1. Sexe**

Homes	10
Dones	19
<hr/>	
	29



**1.2. Edat**

Menys de 21 anys	0	-
Entre 21 i 25 anys	16	55,2%
Entre 26 i 30 anys	9	31,0%
Entre 31 i 35 anys	4	13,8%
Entre 36 i 40 anys	0	-
Entre 41 i 50 anys	0	-
Entre 51 i 64 anys	0	-
65 o més anys	0	-
No consta	0	-
<hr/>		



**Medicina Translacional**

*Matrícules efectuades a la UB fins el 28/2/2020*

**1.3 Nacionalitat alumnes estrangers**

Europa Occidental	3	17,65%
Europa de l'Est	1	5,88%
Àfrica Central, Oriental i Austral	1	5,88%
Amèrica Central i del Sud	3	17,65%
Pròxim Orient i Orient Mitjà	4	23,53%
Altres Països i Territoris d'Àsia	5	29,41%

---

17



**2. Dades acadèmiques dels alumnes matriculats a la UB**

**2.1. Crèdits matriculats**

Total crèdits matriculats: 1.652,00

mitjana per alumne: 56,97 %

Alumnes que matriculen 20 crèdits o més: 29

**2.2. Crèdits ordinaris matriculats**

Total crèdits matriculats: 1.652,00

mitjana per alumne: 56,97 %

Alumnes que necessiten realitzar crèdits d'anivellament: 0

# MATRÍCULA NOU ACCÉS ALS MÀSTERS UNIVERSITARIS OFERTS PER LA UB - CURS 2019-20

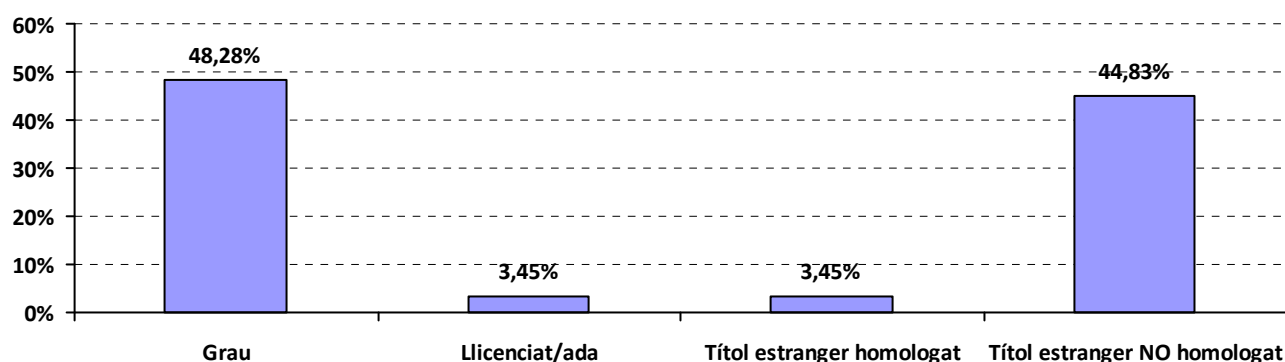
## Facultat de Medicina i Ciències de la Salut

### Medicina Translacional

Matrícules efectuades a la UB fins el 28/2/2020

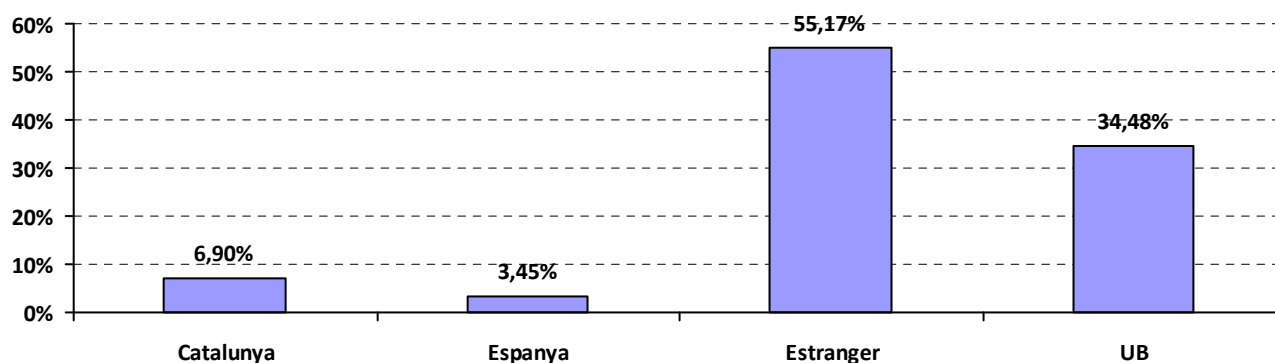
#### 2.3. Accés a l'ensenyament

			Mat. Ordinària		Preins. OOAU		Adapt. EEES	
Grau	14	48,28%	14	48,28%	0	-	0	-
Llicenciat/ada	1	3,45%	1	3,45%	0	-	0	-
Títol estranger homologat	1	3,45%	1	3,45%	0	-	0	-
Títol estranger NO homologat	13	44,83%	13	44,83%	0	-	0	-
	<b>29</b>		<b>29</b>	<b>100,00%</b>	<b>0</b>	<b>-</b>	<b>0</b>	<b>-</b>



#### 2.4. Lloc de realització de la titulació d'accés

<b>UNIVERSITAT DE BARCELONA</b>	10	34,48%
Universitat de Barcelona	10	
<b>UNIVERSITATS CATALANES</b>	2	6,9%
Universitat Autònoma de Barcelona	1	
Universitat de Vic	1	
<b>UNIVERSITATS DE LA RESTA D'ESPANYA</b>	1	3,45%
Universitat de València-Estudi General	1	
<b>UNIVERSITATS I ALTRES CENTRES DE L'ESTRANGER</b>	16	55,17%
Universitats Estrangeres	16	



# MATRÍCULA NOU ACCÉS ALS MÀSTERS UNIVERSITARIS OFERTS PER LA UB - CURS 2019-20

## Facultat de Medicina i Ciències de la Salut

### Medicina Translacional

Matrícules efectuades a la UB fins el 28/2/2020

#### 2.5. Titulació d'accés

			Tipus titulació segons via d'accés					
			Dipl. o eq.		Llic. o eq.		Altres	
Biologia	2	6,90%	0	-	0	-	2	6,90%
Bioquímica	1	3,45%	0	-	0	-	1	3,45%
Biotecnologia	2	6,90%	0	-	0	-	2	6,90%
Ciències Biomèdiques	7	24,14%	0	-	0	-	7	24,14%
Enginyeria Biomèdica	4	13,79%	0	-	0	-	4	13,79%
Farmàcia	1	3,45%	0	-	0	-	1	3,45%
Genètica	1	3,45%	0	-	0	-	1	3,45%
Medicina	6	20,69%	0	-	1	3,45%	5	17,24%
Microbiologia	2	6,90%	0	-	0	-	2	6,90%
Odontologia	3	10,34%	0	-	0	-	3	10,34%
	<b>29</b>		<b>0</b>	<b>-</b>	<b>1</b>	<b>3,45%</b>	<b>28</b>	<b>96,55%</b>