

MATRÍCULA NOU ACCÉS ALS MÀSTERS UNIVERSITARIS OFERTS PER LA UB - CURS 2018-19

Facultat de Medicina

Medicina Translacional

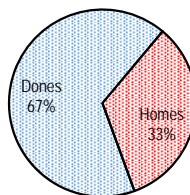
Matrícules efectuades a la UB fins el 28/2/2019

Places ofertes:	50	
Alumnes matriculats:	39	78,00% respecte el nombre de places 45,35% respecte alumnes preinscrits (peq040f)
DEMADA TOTAL:		
Total alumnes preinscrits:	86	172,00% respecte el nombre de places (peq040a)
Dels quals s'han matriculat	37	94,87% taxa matriculació amb preinscripció (peq040k)
Matriculats sense preinscripció prèvia	2	5,13%
Total sol·licituds alumnes automatrícules:	38	97,44% respecte el nombre de matriculats
Dels quals han finalitzat automatrícula	36	
Tutoritzades	36	
Estudiants amb nacionalitat estrangera	22	56,41% respecte als alumnes matriculats (peq080d)

1. Dades personals dels alumnes matriculats a la UB

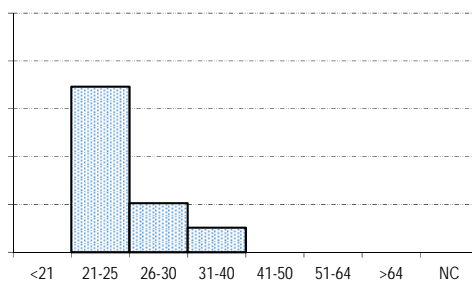
1.1. Sexe

Dones	26	66,67%
Homes	13	33,33%
	39	



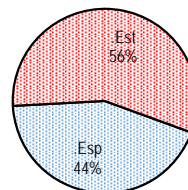
1.2. Edat

Menys de 21 anys	0	0,00%
Entre 21 i 25 anys	27	69,23%
Entre 26 i 30 anys	8	20,51%
Entre 31 i 40 anys	4	10,26%
Entre 41 i 50 anys	0	0,00%
Entre 51 i 64 anys	0	0,00%
65 o més anys	0	0,00%
No consta	0	0,00%
	39	



1.3. Nacionalitat alumnes estrangers:

Europa Occidental	3	13,64%
Àfrica Occidental	1	4,55%
Amèrica del Nord	2	9,09%
Amèrica Central i del Sud	9	40,91%
Iran	5	22,73%
Altres Països i Territoris d'Àsia	2	9,09%
	22	56,41%



MATRÍCULA NOU ACCÉS ALS MÀSTERS UNIVERSITARIS OFERTS PER LA UB - CURS 2018-19

Facultat de Medicina

Medicina Translacional

2. Dades acadèmiques dels alumnes matriculats a la UB

2.1. Crèdits matriculats

Total crèdits matriculats:	2.238,00		
mitjana per alumne:	57,38		
Alumnes que matriculen 20 crèdits o més:	39	100,00%	

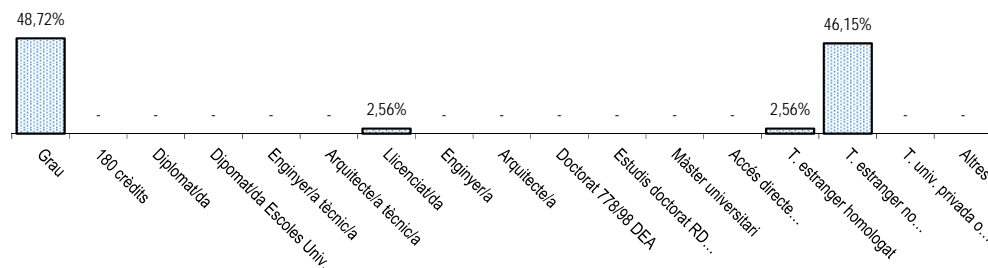
2.2. Crèdits ordinaris matriculats

Total crèdits matriculats:	2.238,00
mitjana per alumne:	57,38

Alumnes que necessiten realitzar crèdits d'anivellament: 0

2.3. Accés a l'ensenyament

Grau			Mat. Ordinària		Adapt. EEES	
	19	48,72%	19	100,00%	-	-
180 crèdits	-	-	-	-	-	-
Diplomat/da	-	-	-	-	-	-
Dipomat/da Escoles Univ.	-	-	-	-	-	-
Enginyer/a tècnic/a	-	-	-	-	-	-
Arquitecte/a tècnic/a	-	-	-	-	-	-
Llicenciat/da	1	2,56%	1	100,00%	-	-
Enginyer/a	-	-	-	-	-	-
Arquitecte/a	-	-	-	-	-	-
Doctorat 778/98 DEA	-	-	-	-	-	-
Estudis doctorat RD 778/1998	-	-	-	-	-	-
Màster universitari	-	-	-	-	-	-
Accés directe convalidació	-	-	-	-	-	-
T. estranger homologat	1	2,56%	1	100,00%	-	-
T. estranger no homologat	18	46,15%	18	100,00%	-	-
T. univ. privada o estrangera	-	-	-	-	-	-
Altres	-	-	-	-	-	-
	39		39	100,00%	-	-



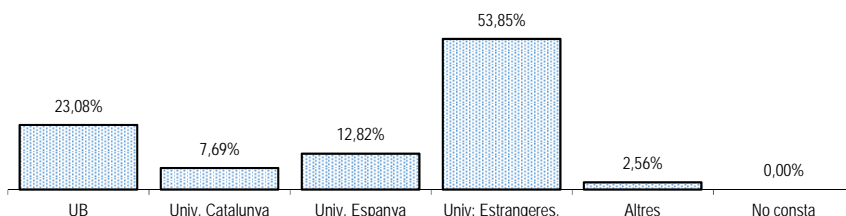
MATRÍCULA NOU ACCÉS ALS MÀSTERS UNIVERSITARIS OFERTS PER LA UB - CURS 2018-19

Facultat de Medicina

Medicina Translacional

2.4. Lloc de realització de la titulació d'accés

UNIVERSITAT DE BARCELONA.....	9	23,08%
UNIVERSITATS CATALANES.....	3	7,69%
Universitat de Girona	1	33,33%
Universitat Pompeu Fabra	1	33,33%
Universitat Rovira i Virgili	1	33,33%
UNIVERSITATS DE LA RESTA D'ESPANYA.....	5	12,82%
Euskal Herriko Unibersitatea	1	20,00%
Universidad de Granada	1	20,00%
Universidad de Salamanca	1	20,00%
Universitat Politècnica de València	2	40,00%
UNIVERSITATS I ALTRES CENTRES DE L'ESTRANGER.....	21	53,85%
Altres.....	1	2,56%
No consta.....	0	0,00%



2.5. Titulació d'accés

	Total		Tipus titulació segons via d'accés		
			Dipl. o eq.	Llic. o eq.	Altres
Biologia	3	7,69%	-	-	3
Biologia Humana	1	2,56%	-	-	1
Bioquímica	3	7,69%	-	-	3
Bioquímica i Biologia Molecular	2	5,13%	-	-	2
Biotecnologia	13	33,33%	-	-	13
Ciències Biomèdiques	6	15,38%	-	-	6
Genètica	1	2,56%	-	-	1
Medicina	7	17,95%	-	1	6
Química	1	2,56%	-	-	1
Veterinària	2	5,13%	-	-	2