

MATRÍCULA NOU ACCÉS ALS MÀSTERS UNIVERSITARIS OFERTS PER LA UB - CURS 2018-19

Facultat de Medicina

Biomedicina

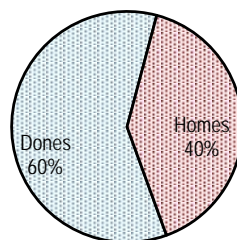
Matrícules efectuades a la UB fins el 28/2/2019

Places ofertes:	80	
Alumnes matriculats:	67	83,75% respecte el nombre de places 42,95% respecte alumnes preinscrits (peq040f)
DEMADA TOTAL:		
Total alumnes preinscrits:	156	195,00% respecte el nombre de places (peq040a)
Dels quals s'han matriculat	67	100,00% taxa matriculació amb preinscripció (peq040k)
Matriculats sense preinscripció prèvia	0	0,00%
Total sol·licituds alumnes automatrícules:	67	100,00% respecte el nombre de matriculats
Dels quals han finalitzat automatrícula	67	
Tutoritzades	0	
Estudiants amb nacionalitat estrangera	7	10,45% respecte als alumnes matriculats (peq080d)

1. Dades personals dels alumnes matriculats a la UB

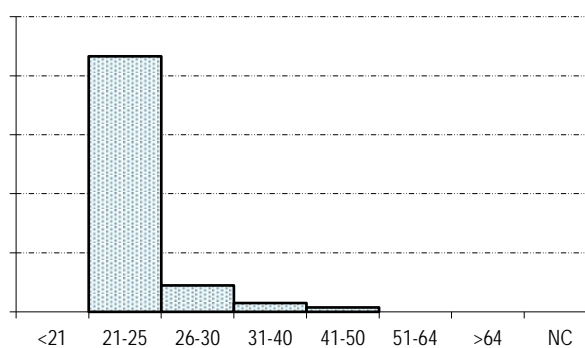
1.1. Sexe

Dones	40	59,70%
Homes	27	40,30%
	67	



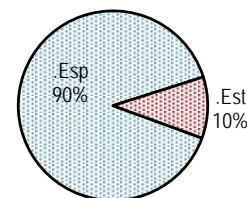
1.2. Edat

Menys de 21 anys	0	0,00%
Entre 21 i 25 anys	58	86,57%
Entre 26 i 30 anys	6	8,96%
Entre 31 i 40 anys	2	2,99%
Entre 41 i 50 anys	1	1,49%
Entre 51 i 64 anys	0	0,00%
65 o més anys	0	0,00%
No consta	0	0,00%
	67	



1.3. Nacionalitat alumnes estrangers:

Europa de l'Est	2	28,57%
Amèrica Central i del Sud	4	57,14%
Altres Països i Territoris d'Àsia	1	14,29%
	7	10,45%



MATRÍCULA NOU ACCÉS ALS MÀSTERS UNIVERSITARIS OFERTS PER LA UB - CURS 2018-19

Facultat de Medicina

Biomedicina

2. Dades acadèmiques dels alumnes matriculats a la UB

2.1. Crèdits matriculats

Total crèdits matriculats:	3.969,00		
mitjana per alumne:	59,24		
Alumnes que matriculen 20 crèdits o més:	67	100,00%	

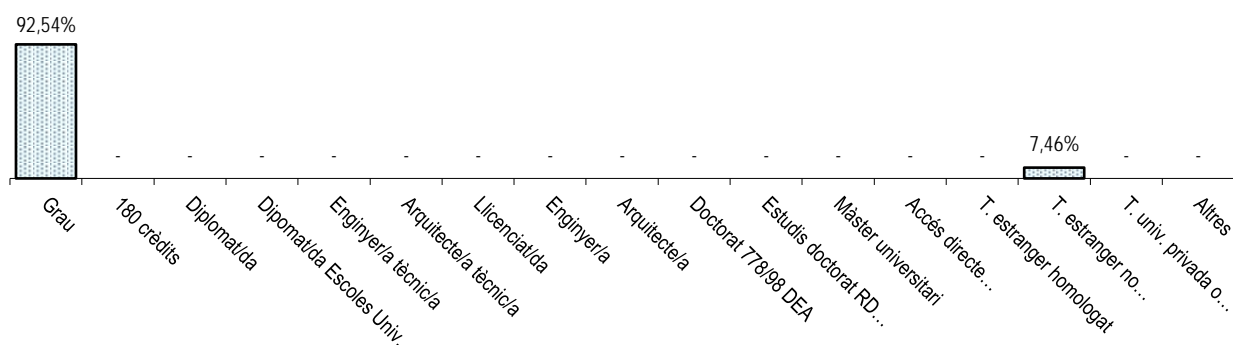
2.2. Crèdits ordinaris matriculats

Total crèdits matriculats:	3.957,00
mitjana per alumne:	59,06

Alumnes que necessiten realitzar crèdits d'anivellament: 0

2.3. Accés a l'ensenyament

			Mat. Ordinària		Adapt. EEES	
Grau	62	92,54%	62	100,00%	-	-
180 crèdits	-	-	-	-	-	-
Diplomat/da	-	-	-	-	-	-
Dipomat/da Escoles Univ.	-	-	-	-	-	-
Enginyer/a tècnic/a	-	-	-	-	-	-
Arquitecte/a tècnic/a	-	-	-	-	-	-
Llicenciat/da	-	-	-	-	-	-
Enginyer/a	-	-	-	-	-	-
Arquitecte/a	-	-	-	-	-	-
Doctorat 778/98 DEA	-	-	-	-	-	-
Estudis doctorat RD 778/1998	-	-	-	-	-	-
Màster universitari	-	-	-	-	-	-
Accés directe convalidació	-	-	-	-	-	-
T. estranger homologat	-	-	-	-	-	-
T. estranger no homologat	5	7,46%	5	100,00%	-	-
T. univ. privada o estrangera	-	-	-	-	-	-
Altres	-	-	-	-	-	-
	67		67	100,00%	-	-



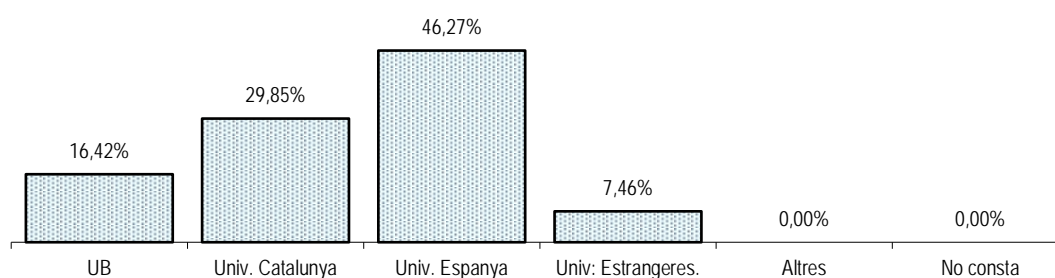
MATRÍCULA NOU ACCÉS ALS MÀSTERS UNIVERSITARIS OFERTS PER LA UB - CURS 2018-19

Facultat de Medicina

Biomedicina

2.4. Lloc de realització de la titulació d'accés

UNIVERSITAT DE BARCELONA.....	11	16,42%
UNIVERSITATS CATALANES.....	20	29,85%
Universitat Autònoma de Barcelona	7	35,00%
Universitat de Girona	1	5,00%
Universitat de Lleida	4	20,00%
Universitat Politècnica de Catalunya	1	5,00%
Universitat Pompeu Fabra	1	5,00%
Universitat Rovira i Virgili	6	30,00%
UNIVERSITATS DE LA RESTA D'ESPANYA.....	31	46,27%
Euskal Herriakako Unibersitatea	5	16,13%
Universidad Autónoma de Madrid	2	6,45%
Universidad Carlos III	1	3,23%
Universidad Católica de Valencia	1	3,23%
Universidad Complutense de Madrid	2	6,45%
Universidad de Alcalá de Henares	1	3,23%
Universidad de Castilla-La Mancha	1	3,23%
Universidad de León	2	6,45%
Universidad de Salamanca	1	3,23%
Universidad de Zaragoza	2	6,45%
Universidad Miguel Hernandez	2	6,45%
Universidade de Santiago de Compostela	1	3,23%
Universidade de Vigo	1	3,23%
Universitat de les Illes Balears	2	6,45%
Universitat de València-Estudi General	5	16,13%
Universitat Politècnica de València	2	6,45%
UNIVERSITATS I ALTRES CENTRES DE L'ESTRANGER.....	5	7,46%
Altres.....	0	0,00%
No consta.....	0	0,00%



MATRÍCULA NOU ACCÉS ALS MÀSTERS UNIVERSITARIS OFERTS PER LA UB - CURS 2018-19**Facultat de Medicina****Biomedicina****2.5. Titulació d'accés**

	Total		Tipus titulació segons via d'accés		
			Dipl. o eq.	Llic. o eq.	Altres
Altres	2	2,99%	-	-	2
Biologia	13	19,40%	-	-	13
Biologia Humana	2	2,99%	-	-	2
Bioquímica	7	10,45%	-	-	7
Bioquímica i Biologia Molecular	7	10,45%	-	-	7
Biotecnologia	19	28,36%	-	-	19
Ciències Biomèdiques	7	10,45%	-	-	7
Enginyeria Agrònoma	1	1,49%	-	-	1
Enginyeria Biomèdica	2	2,99%	-	-	2
Farmàcia	2	2,99%	-	-	2
Nutrició Humana i Dietètica	1	1,49%	-	-	1
Química	4	5,97%	-	-	4