

MATRÍCULA NOU ACCÉS ALS MÀSTERS UNIVERSITARIS OFERTS PER LA UB - CURS 2018-19

Escola Universitària d'Infermeria

Lideratge i Gestió dels Serveis d'Infermeria

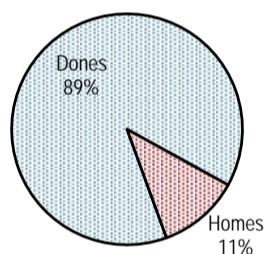
Matrícules efectuades a la UB fins el 28/2/2019

Places ofertes:	35	
Alumnes matriculats:	35	100,00% respecte el nombre de places 54,69% respecte alumnes preinscrits (peq040f)
DEMADA TOTAL:		
Total alumnes preinscrits:	64	182,86% respecte el nombre de places (peq040a)
Dels quals s'han matriculat	34	97,14% taxa matriculació amb preinscripció (peq040k)
Matriculats sense preinscripció prèvia	1	2,86%
Total sol·licituds alumnes automatrícules:	35	100,00% respecte el nombre de matriculats
Dels quals han finalitzat automatrícula	35	
Tutoritzades	0	
Estudiants amb nacionalitat estrangera	1	2,86% respecte als alumnes matriculats (peq080d)

1. Dades personals dels alumnes matriculats a la UB

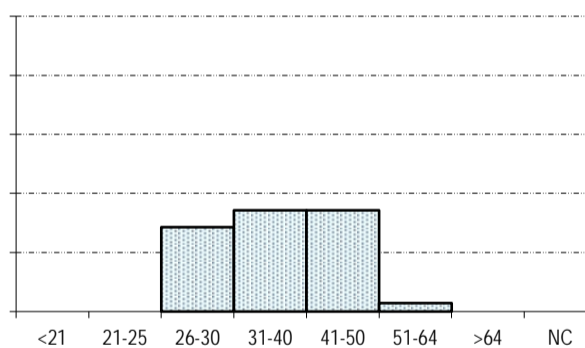
1.1. Sexe

Dones	31	88,57%
Homes	4	11,43%
	35	



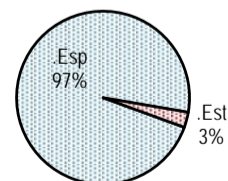
1.2. Edat

Menys de 21 anys	0	0,00%
Entre 21 i 25 anys	0	0,00%
Entre 26 i 30 anys	10	28,57%
Entre 31 i 40 anys	12	34,29%
Entre 41 i 50 anys	12	34,29%
Entre 51 i 64 anys	1	2,86%
65 o més anys	0	0,00%
No consta	0	0,00%
	35	



1.3. Nacionalitat alumnes estrangers:

Amèrica Central i del Sud	1	100,00%
	1	2,86%



MATRÍCULA NOU ACCÉS ALS MÀSTERS UNIVERSITARIS OFERTS PER LA UB - CURS 2018-19

Escola Universitària d'Infermeria

Lideratge i Gestió dels Serveis d'Infermeria

2. Dades acadèmiques dels alumnes matriculats a la UB

2.1. Crèdits matriculats

Total crèdits matriculats:	2.107,50		
mitjana per alumne:	60,21		
Alumnes que matriculen 20 crèdits o més:	35	100,00%	

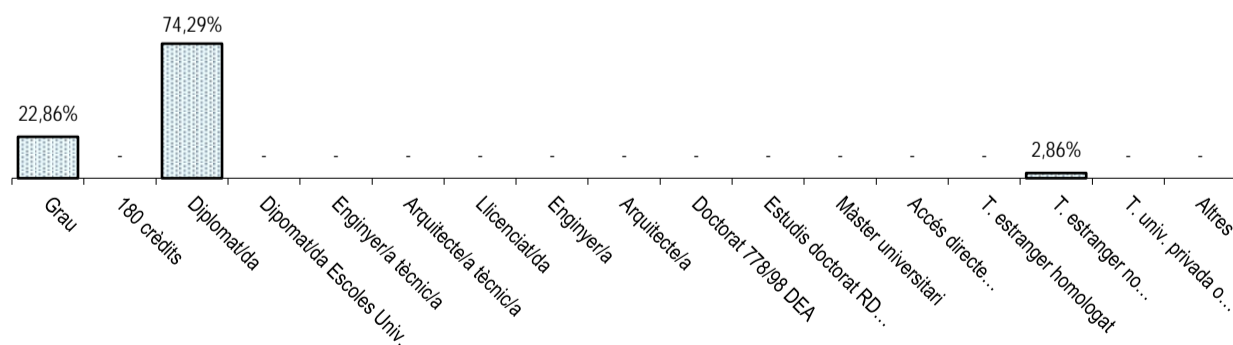
2.2. Crèdits ordinaris matriculats

Total crèdits matriculats:	2.097,50
mitjana per alumne:	59,93

Alumnes que necessiten realitzar crèdits d'anivellament: 0

2.3. Accés a l'ensenyament

			Mat. Ordinària		Adapt. EEES	
Grau	8	22,86%	8	100,00%	-	-
180 crèdits	-	-	-	-	-	-
Diplomat/da	26	74,29%	26	100,00%	-	-
Dipomat/da Escoles Univ.	-	-	-	-	-	-
Enginyer/a tècnic/a	-	-	-	-	-	-
Arquitecte/a tècnic/a	-	-	-	-	-	-
Llicenciat/da	-	-	-	-	-	-
Enginyer/a	-	-	-	-	-	-
Arquitecte/a	-	-	-	-	-	-
Doctorat 778/98 DEA	-	-	-	-	-	-
Estudis doctorat RD 778/1998	-	-	-	-	-	-
Màster universitari	-	-	-	-	-	-
Accés directe convalidació	-	-	-	-	-	-
T. estranger homologat	-	-	-	-	-	-
T. estranger no homologat	1	2,86%	1	100,00%	-	-
T. univ. privada o estrangera	-	-	-	-	-	-
Altres	-	-	-	-	-	-
	35		35	100,00%	-	-



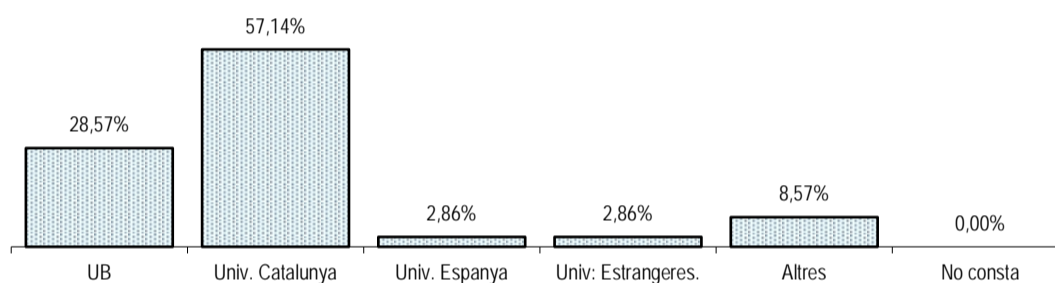
MATRÍCULA NOU ACCÉS ALS MÀSTERS UNIVERSITARIS OFERTS PER LA UB - CURS 2018-19

Escola Universitària d'Infermeria

Lideratge i Gestió dels Serveis d'Infermeria

2.4. Lloc de realització de la titulació d'accés

UNIVERSITAT DE BARCELONA.....	10	28,57%
UNIVERSITATS CATALANES.....	20	57,14%
Universitat Autònoma de Barcelona	11	55,00%
Universitat de Lleida	2	10,00%
Universitat de Vic	2	10,00%
Universitat Internacional de Catalunya	2	10,00%
Universitat Pompeu Fabra	3	15,00%
UNIVERSITATS DE LA RESTA D'ESPANYA.....	1	2,86%
Universidad de Múrcia	1	100,00%
UNIVERSITATS I ALTRES CENTRES DE L'ESTRANGER.....	1	2,86%
Altres.....	3	8,57%
UB/Altres	2	10,00%
No consta.....	0	0,00%



2.5. Titulació d'accés

	Total		Tipus titulació segons via d'accés		
			Dipl. o eq.	Llic. o eq.	Altres
Infermeria	35	100,00%	26	-	9