

## PREINSCRIPCIÓ DE MÀSTER DE NOU ACCÉS - CURS 2020: M280J Innovació i Emprenedoria en Nutrició, Malalties Cròniques i Envel·liment Saludable

Preinscripcions efectuades a la UB fins el 30/06/2020

Total preinscripcions: 28

Total sol·licitants: 28

### Estat de les sol·licituds presentades per campanyes de preinscripció realitzades

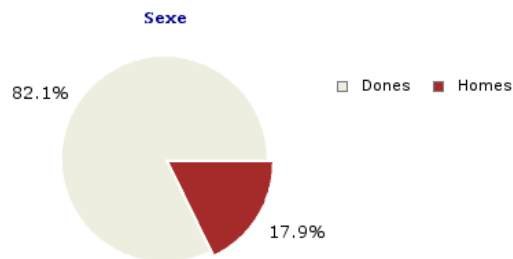
	Total		1		2		3		4		5	
Introduït per l'alumne	4	14.29 %	4	100 %		0 %		0 %		0 %		0 %
Renúncia de l'alumne	1	3.57 %	1	100 %		0 %		0 %		0 %		0 %
Acceptat al màster	23	82.14 %	23	100 %		0 %		0 %		0 %		0 %
	<b>28</b>		<b>28</b>	<b>100 %</b>	<b>0</b>	<b>0 %</b>	<b>0</b>	<b>0 %</b>	<b>0</b>	<b>0 %</b>	<b>0</b>	<b>0 %</b>

### 1. Dades personals dels alumnes matriculats a la UB

Els alumnes són comptabilitzats un sol cop encara que estiguin preinscrits a més d'un màster.

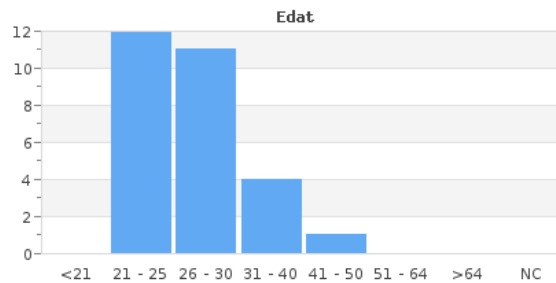
#### 1.1. Sexe

Dones	23
Homes	5
<b>Total</b>	<b>28</b>



#### 1.2. Edat

Menys de 21 anys	0
Entre 21 i 25 anys	12
Entre 26 i 30 anys	11
Entre 31 i 40 anys	4
Entre 41 i 50 anys	1
Entre 51 i 64 anys	0
65 o més anys	0
No consta	0
<b>TOTAL</b>	<b>28</b>

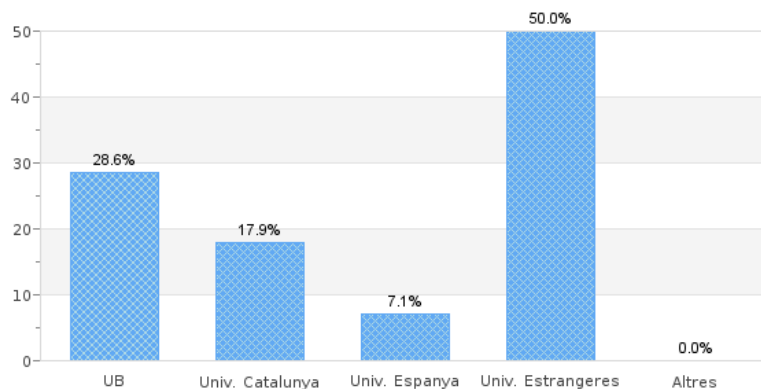


#### 1.3. Nacionalitat alumnes estrangers

Europa Occidental	2	16.67 %
Àfrica del Nord	1	8.33 %
Amèrica Central i del Sud	7	58.33 %
Altres Països i Territoris d'Àsia	2	16.67 %
<b>TOTAL</b>	<b>12</b>	

**2.1. Lloc de realització de la titulació d'accés**

Universitat				
<b>UNIVERSITAT DE BARCELONA</b>			<b>8</b>	<b>28.57 %</b>
<b>UNIVERSITATS CATALANES</b>			<b>5</b>	<b>17.86 %</b>
Universitat Autònoma de Barcelona	2	40 %		
Universitat Oberta de Catalunya	1	20 %		
Universitat Rovira i Virgili	2	40 %		
<b>UNIVERSITATS DE LA RESTA D'ESPANYA</b>			<b>2</b>	<b>7.14 %</b>
Universidad de Castilla-La Mancha	1	50 %		
Universidad de Navarra	1	50 %		
<b>Altres</b>				<b>0 %</b>
<b>UNIVERSITATS I ALTRES CENTRES DE L'ESTRANGER</b>			<b>14</b>	<b>50 %</b>
Algèria	1	7.14 %		
Argentina	1	7.14 %		
Canadà	1	7.14 %		
Colòmbia	1	7.14 %		
Cuba	1	7.14 %		
Equador	1	7.14 %		
Estats Units d'Amèrica	1	7.14 %		
Índia	1	7.14 %		
Mèxic	3	21.43 %		
Panamà	1	7.14 %		
Xile	1	7.14 %		
Xina	1	7.14 %		

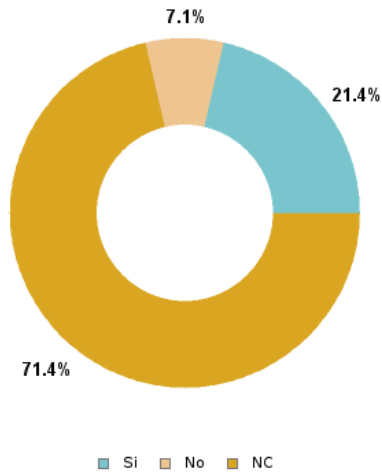
**2.2 Estudis previs realitzats**

	Total		1r cicle		Finalitzat		Nota	No finalitzat	
Administració i Direcció d'Empreses	1	3.57 %	0	0 %	1	100 %	6.6	0	0 %
Altres estudis	5	17.86 %	0	0 %	5	100 %	8.26	0	0 %
Biologia	1	3.57 %	0	0 %	0	0 %	0	1	100 %
Bioquímica	1	3.57 %	0	0 %	0	0 %	0	1	100 %
Ciència i Tecnologia dels Aliments	1	3.57 %	0	0 %	1	100 %	6.5	0	0 %
Ciències Biomèdiques	1	3.57 %	0	0 %	0	0 %	0	1	100 %
Dietètica i Alimentació Humana	1	3.57 %	0	0 %	1	100 %	7.42	0	0 %
Enginyeria Alimentària	1	3.57 %	0	0 %	1	100 %	6.92	0	0 %
Farmàcia	2	7.14 %	0	0 %	0	0 %	0	2	100 %
Infermeria	1	3.57 %	0	0 %	1	100 %	6.68	0	0 %
Medicina	3	10.71 %	0	0 %	3	100 %	6.51	0	0 %
Nanociències i Nanotecnologia	1	3.57 %	0	0 %	1	100 %	7.3	0	0 %
Nutrició Humana i Dietètica	12	42.86 %	0	0 %	7	58.33 %	6.73	5	41.67 %
Relacions Laborals i Ocupació	1	3.57 %	0	0 %	0	0 %	0	1	100 %
Seguretat i Control de Riscos	1	3.57 %	0	0 %	1	100 %	9.18	0	0 %

**Tots els sol·licitants especifiquen estudis previs**

**3. Previsió de continuar amb el Doctorat****Previsió**

<b>Si</b>	6	21.43 %
<b>No</b>	2	7.14 %
<b>NS / NC</b>	20	71.43 %
<b>Total</b>	<b>28</b>	

**4. Previsió de nº de crèdits matriculació proper curs****Crèdits**

<b>&lt;20</b>	0	0 %
<b>20 - 39</b>	3	10.71 %
<b>40 - 59</b>	0	0 %
<b>60 - 79</b>	19	67.86 %
<b>&gt;=80</b>	6	21.43 %
<b>Total</b>	<b>28</b>	

**Gràfica Previsió de nº de crèdits matriculació proper curs**