

<b>Places ofertes</b>	<b>40</b>	
<b>Alumnes matriculats</b>	<b>12</b>	30,00% respecte el nombre de places 36,36% respecte alumnes preinscrits (peq040f)
<b>DEMANDA TOTAL</b>		
<b>Preinscrits als diferents màster</b>	<b>33</b>	82,50% respecte el nombre de places (peq040a)
Dels quals s'han matriculat	12	100,00% taxa matriculació amb preinscripció (peq040k)
Matriculats sense preins prèvia	0	-
<b>Sol·licituds d'automatrícules als diferents màsters:</b>	<b>12</b>	100,00% respecte el nombre de matriculats
Dels quals han finalitzat automatrícula	13	
Tutoritzades	12	
<b>Estudiants amb nacionalitat estrangera</b>	<b>3</b>	25,00% respecte als alumnes matriculats (peq080d)

**1. Dades personals dels alumnes matriculats a la UB**

Els alumnes són comptabilitzats un sol cop encara que estiguin matriculats a més d'un màster.

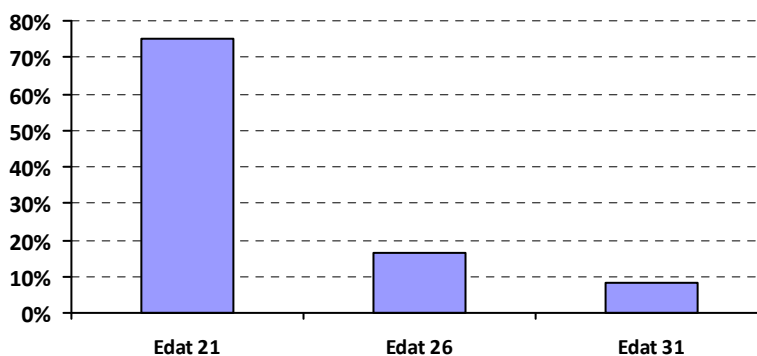
**1.1. Sexe**

Homes	5
Dones	7
<hr/>	
	12



**1.2. Edat**

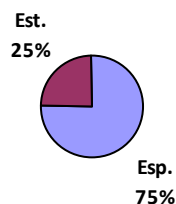
Menys de 21 anys	0	-
Entre 21 i 25 anys	9	75,0%
Entre 26 i 30 anys	2	16,7%
Entre 31 i 35 anys	1	8,3%
Entre 36 i 40 anys	0	-
Entre 41 i 50 anys	0	-
Entre 51 i 64 anys	0	-
65 o més anys	0	-
No consta	0	-
<hr/>		



*Matrícules efectuades a la UB fins el 28/2/2020*

**1.3 Nacionalitat alumnes estrangers**

Amèrica Central i del Sud	2	66,67%
Altres Països i Territoris d'Àsia	1	33,33%
<hr/>		
	3	



**2. Dades acadèmiques dels alumnes matriculats a la UB**

**2.1. Crèdits matriculats**

Total crèdits matriculats:	720,00	
mitjana per alumne:	60,00 %	
Alumnes que matriculen 20 crèdits o més:		12

**2.2. Crèdits ordinaris matriculats**

Total crèdits matriculats:	720,00	
mitjana per alumne:	60,00 %	
Alumnes que necessiten realitzar crèdits d'anivellament:		0

# MATRÍCULA NOU ACCÉS ALS MÀSTERS UNIVERSITARIS OFERTS PER LA UB - CURS 2019-20

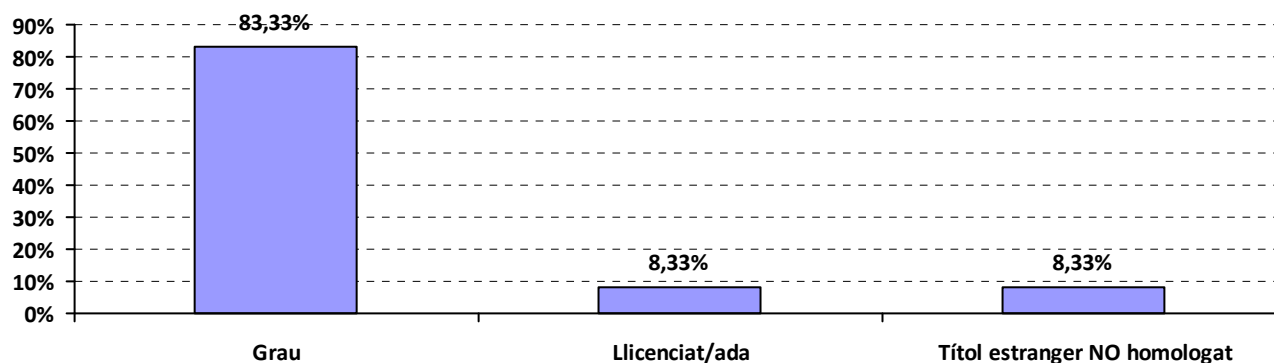
## Facultat de Medicina i Ciències de la Salut

### Innovació i Emprenedoria en Nutrició, Malalties Cròniques i Envel·liment Saludable

Matrícules efectuades a la UB fins el 28/2/2020

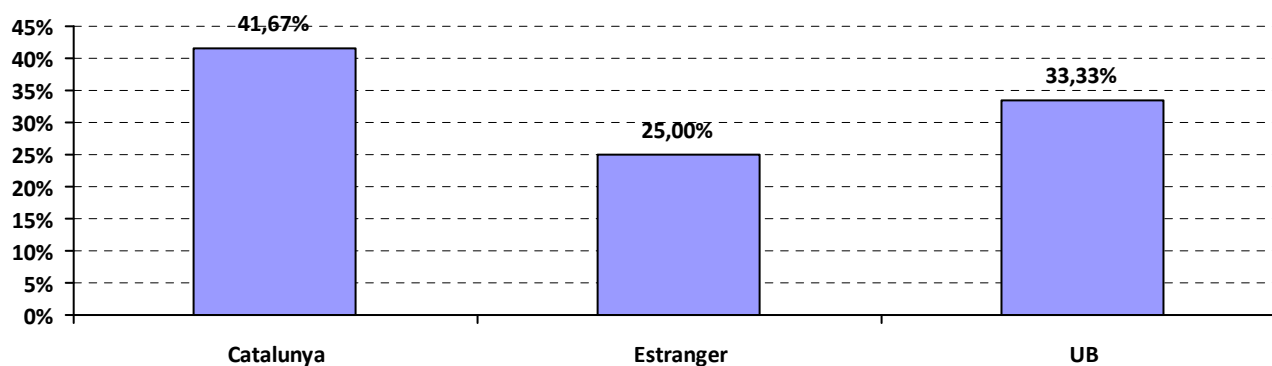
#### 2.3. Accés a l'ensenyament

			Mat. Ordinària		Preins. OOAU		Adapt. EEES	
Grau	10	83,33%	10	83,33%	0	-	0	-
Llicenciat/ada	1	8,33%	1	8,33%	0	-	0	-
Títol estranger NO homologat	1	8,33%	1	8,33%	0	-	0	-
	<b>12</b>		<b>12</b>	<b>100,00%</b>	<b>0</b>	<b>-</b>	<b>0</b>	<b>-</b>



#### 2.4. Lloc de realització de la titulació d'accés

<b>UNIVERSITAT DE BARCELONA</b>	4	33,33%
Universitat de Barcelona	4	
<b>UNIVERSITATS CATALANES</b>	5	41,67%
Universitat Autònoma de Barcelona	2	
Universitat de Lleida	1	
Universitat Rovira i Virgili	2	
<b>UNIVERSITATS I ALTRES CENTRES DE L'ESTRANGER</b>	3	25,00%
Universitats Estrangeres	3	



**MATRÍCULA NOU ACCÉS ALS MÀSTERS UNIVERSITARIS OFERTS PER LA UB - CURS 2019-20****Facultat de Medicina i Ciències de la Salut****Innovació i Emprenedoria en Nutrició, Malalties Cròniques i Envel·liment Saludable***Matrícules efectuades a la UB fins el 28/2/2020***2.5. Titulació d'accés**

			Tipus titulació segons via d'accés					
			Dipl. o eq.		Llic. o eq.		Altres	
Biologia	1	8,33%	0	-	1	8,33%	0	-
Bioquímica	1	8,33%	0	-	0	-	1	8,33%
Ciència i Tecnologia dels Aliments	1	8,33%	0	-	0	-	1	8,33%
Farmàcia	3	25,00%	0	-	0	-	3	25,00%
Nutrició Humana i Dietètica	6	50,00%	0	-	0	-	6	50,00%
	<b>12</b>		<b>0</b>	<b>-</b>	<b>1</b>	<b>8,33%</b>	<b>11</b>	<b>91,67%</b>