

# MATRÍCULA NOU ACCÉS ALS MÀSTERS UNIVERSITARIS OFERTS PER LA UB - CURS 2018-19

## Facultat de Medicina i Ciències de la Salut

### Innovació i Emprenedoria en Nutrició, Malalties Cròniques i Envel·liment Saludable

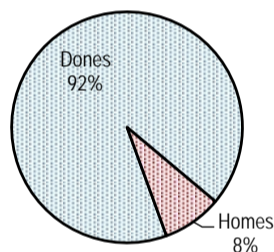
Matrícules efectuades a la UB fins el 28/2/2019

<b>Places ofertes:</b>	<b>40</b>	
<b>Alumnes matriculats:</b>	<b>12</b>	30,00% respecte el nombre de places 32,43% respecte alumnes preinscrits (peq040f)
<b>DEMADA TOTAL:</b>		
<b>Total alumnes preinscrits:</b>	<b>37</b>	92,50% respecte el nombre de places (peq040a)
Dels quals s'han matriculat	11	91,67% taxa matriculació amb preinscripció (peq040k)
Matriculats sense preinscripció prèvia	1	8,33%
<b>Total sol·licituds alumnes automatrícules:</b>	<b>12</b>	100,00% respecte el nombre de matriculats
Dels quals han finalitzat automatrícula	11	
Tutoritzades	10	
<b>Estudiants amb nacionalitat estrangera</b>	<b>7</b>	58,33% respecte als alumnes matriculats (peq080d)

## 1. Dades personals dels alumnes matriculats a la UB

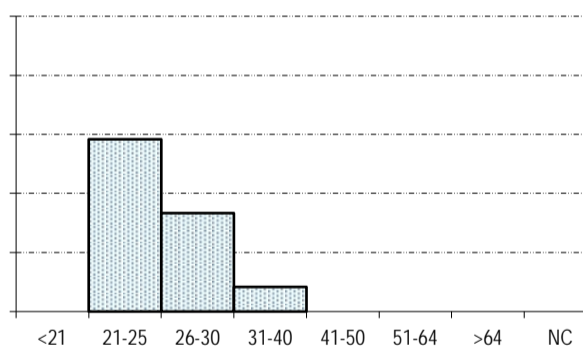
### 1.1. Sexe

Dones	11	91,67%
Homes	1	8,33%
	12	



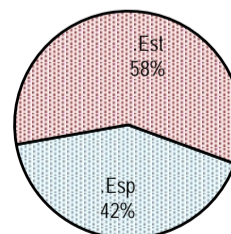
### 1.2. Edat

Menys de 21 anys	0	0,00%
Entre 21 i 25 anys	7	58,33%
Entre 26 i 30 anys	4	33,33%
Entre 31 i 40 anys	1	8,33%
Entre 41 i 50 anys	0	0,00%
Entre 51 i 64 anys	0	0,00%
65 o més anys	0	0,00%
No consta	0	0,00%
	12	



### 1.3. Nacionalitat alumnes estrangers:

Europa Occidental	1	14,29%
Europa de l'Est	1	14,29%
Amèrica del Nord	1	14,29%
Amèrica Central i del Sud	3	42,86%
Altres Països i Territoris d'Àsia	1	14,29%
	7	58,33%



# MATRÍCULA NOU ACCÉS ALS MÀSTERS UNIVERSITARIS OFERTS PER LA UB - CURS 2018-19

Facultat de Medicina i Ciències de la Salut

Innovació i Emprenedoria en Nutrició, Malalties Cròniques i Envel·liment Saludable

## 2. Dades acadèmiques dels alumnes matriculats a la UB

### 2.1. Crèdits matriculats

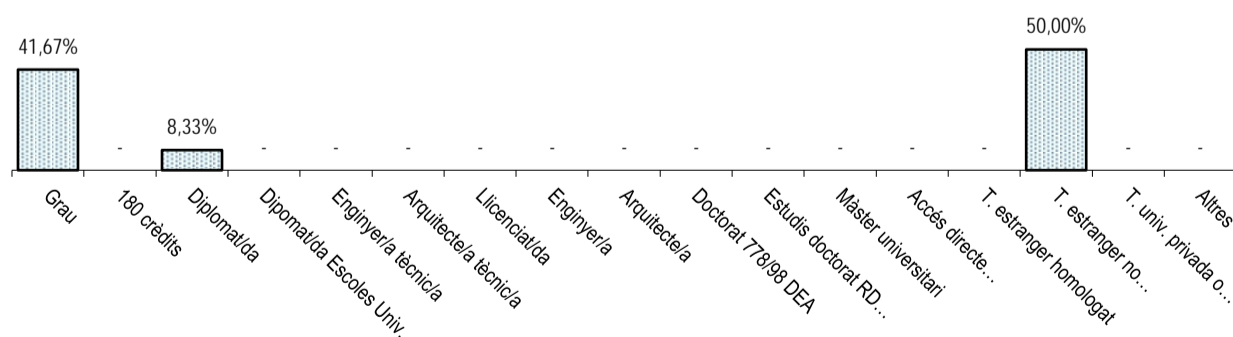
Total crèdits matriculats:	714,00		
mitjana per alumne:	59,50		
Alumnes que matriculen 20 crèdits o més:	12	100,00%	

### 2.2. Crèdits ordinaris matriculats

Total crèdits matriculats:	714,00		
mitjana per alumne:	59,50		
Alumnes que necessiten realitzar crèdits d'anivellament:	0		

### 2.3. Accés a l'ensenyament

			Mat. Ordinària		Adapt. EEES	
Grau	5	41,67%	5	100,00%	-	-
180 crèdits	-	-	-	-	-	-
Diplomat/da	1	8,33%	1	100,00%	-	-
Dipomat/da Escoles Univ.	-	-	-	-	-	-
Enginyer/a tècnic/a	-	-	-	-	-	-
Arquitecte/a tècnic/a	-	-	-	-	-	-
Llicenciat/da	-	-	-	-	-	-
Enginyer/a	-	-	-	-	-	-
Arquitecte/a	-	-	-	-	-	-
Doctorat 778/98 DEA	-	-	-	-	-	-
Estudis doctorat RD 778/1998	-	-	-	-	-	-
Màster universitari	-	-	-	-	-	-
Accés directe convalidació	-	-	-	-	-	-
T. estranger homologat	-	-	-	-	-	-
T. estranger no homologat	6	50,00%	6	100,00%	-	-
T. univ. privada o estrangera	-	-	-	-	-	-
Altres	-	-	-	-	-	-
	12		12	100,00%	-	-



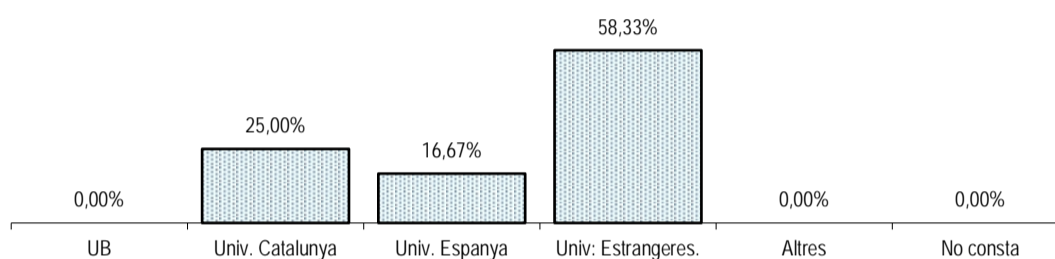
# MATRÍCULA NOU ACCÉS ALS MÀSTERS UNIVERSITARIS OFERTS PER LA UB - CURS 2018-19

## Facultat de Medicina i Ciències de la Salut

### Innovació i Emprenedoria en Nutrició, Malalties Cròniques i Envel·liment Saludable

#### 2.4. Lloc de realització de la titulació d'accés

UNIVERSITAT DE BARCELONA.....	0	0,00%
UNIVERSITATS CATALANES.....	3	25,00%
Universitat Autònoma de Barcelona	2	66,67%
Universitat Rovira i Virgili	1	33,33%
UNIVERSITATS DE LA RESTA D'ESPANYA.....	2	16,67%
Universidad de Navarra	1	50,00%
Universitat de València-Estudi General	1	50,00%
UNIVERSITATS I ALTRES CENTRES DE L'ESTRANGER.....	7	58,33%
Altres.....	0	0,00%
No consta.....	0	0,00%



#### 2.5. Titulació d'accés

	Total		Tipus titulació segons via d'accés		
			Dipl. o eq.	Llic. o eq.	Altres
Altres	1	8,33%	-	-	1
Biologia	1	8,33%	-	-	1
Biotecnologia	1	8,33%	-	-	1
Dietètica i Alimentació Humana	1	8,33%	-	-	1
Farmàcia	1	8,33%	-	-	1
Infermeria	1	8,33%	1	-	-
Medicina	1	8,33%	-	-	1
Nutrició Humana i Dietètica	3	25,00%	-	-	3
Odontologia	1	8,33%	-	-	1
Psicologia	1	8,33%	-	-	1