

MATRÍCULA NOU ACCÉS ALS MÀSTERS UNIVERSITARIS OFERTS PER LA UB - CURS 2018-19

Facultat de Medicina i Ciències de la Salut

Innovació i Emprenedoria en Enginyeria Biomèdica

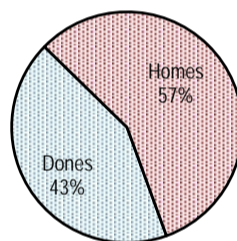
Matrícules efectuades a la UB fins el 28/2/2019

Places ofertes:	25	
Alumnes matriculats:	21	84,00% respecte el nombre de places 42,86% respecte alumnes preinscrits (peq040f)
DEMADA TOTAL:		
Total alumnes preinscrits:	49	196,00% respecte el nombre de places (peq040a)
Dels quals s'han matriculat	21	100,00% taxa matriculació amb preinscripció (peq040k)
Matriculats sense preinscripció prèvia	0	0,00%
Total sol·licituds alumnes automatrícules:	21	100,00% respecte el nombre de matriculats
Dels quals han finalitzat automatrícula	21	
Tutoritzades	21	
Estudiants amb nacionalitat estrangera	2	9,52% respecte als alumnes matriculats (peq080d)

1. Dades personals dels alumnes matriculats a la UB

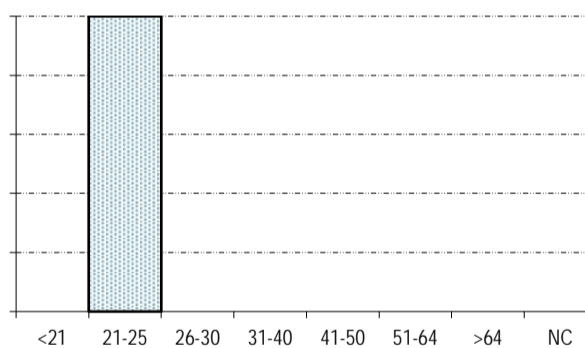
1.1. Sexe

Dones	9	42,86%
Homes	12	57,14%
	21	



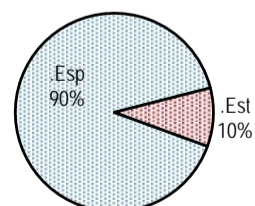
1.2. Edat

Menys de 21 anys	0	0,00%
Entre 21 i 25 anys	21	100,00%
Entre 26 i 30 anys	0	0,00%
Entre 31 i 40 anys	0	0,00%
Entre 41 i 50 anys	0	0,00%
Entre 51 i 64 anys	0	0,00%
65 o més anys	0	0,00%
No consta	0	0,00%
	21	



1.3. Nacionalitat alumnes estrangers:

Amèrica Central i del Sud	2	100,00%
	2	9,52%



MATRÍCULA NOU ACCÉS ALS MÀSTERS UNIVERSITARIS OFERTS PER LA UB - CURS 2018-19

Facultat de Medicina i Ciències de la Salut

Innovació i Emprenedoria en Enginyeria Biomèdica

2. Dades acadèmiques dels alumnes matriculats a la UB

2.1. Crèdits matriculats

Total crèdits matriculats:	1.179,00		
mitjana per alumne:	56,14		
Alumnes que matriculen 20 crèdits o més:	21	100,00%	

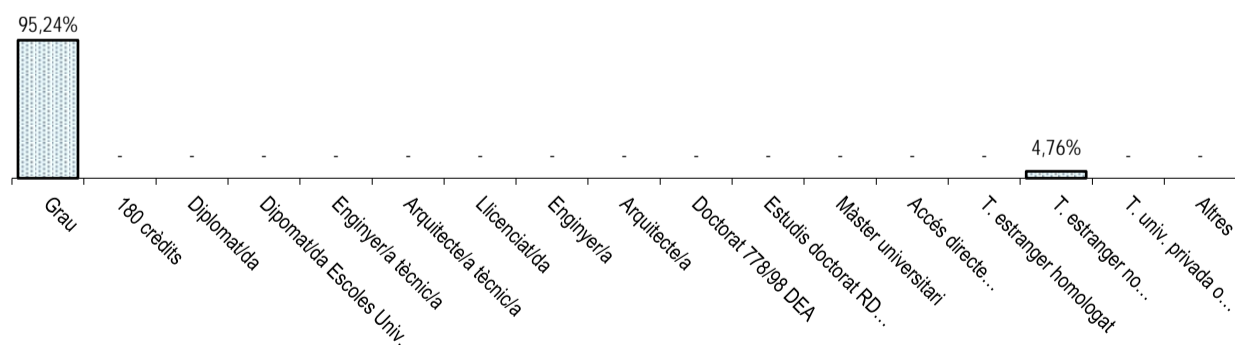
2.2. Crèdits ordinaris matriculats

Total crèdits matriculats:	1.179,00
mitjana per alumne:	56,14

Alumnes que necessiten realitzar crèdits d'anivellament: 0

2.3. Accés a l'ensenyament

			Mat. Ordinària		Adapt. EEES	
Grau	20	95,24%	20	100,00%	-	-
180 crèdits	-	-	-	-	-	-
Diplomat/da	-	-	-	-	-	-
Dipomat/da Escoles Univ.	-	-	-	-	-	-
Enginyer/a tècnic/a	-	-	-	-	-	-
Arquitecte/a tècnic/a	-	-	-	-	-	-
Llicenciat/da	-	-	-	-	-	-
Enginyer/a	-	-	-	-	-	-
Arquitecte/a	-	-	-	-	-	-
Doctorat 778/98 DEA	-	-	-	-	-	-
Estudis doctorat RD 778/1998	-	-	-	-	-	-
Màster universitari	-	-	-	-	-	-
Accés directe convalidació	-	-	-	-	-	-
T. estranger homologat	-	-	-	-	-	-
T. estranger no homologat	1	4,76%	1	100,00%	-	-
T. univ. privada o estrangera	-	-	-	-	-	-
Altres	-	-	-	-	-	-
	21		21	100,00%	-	-



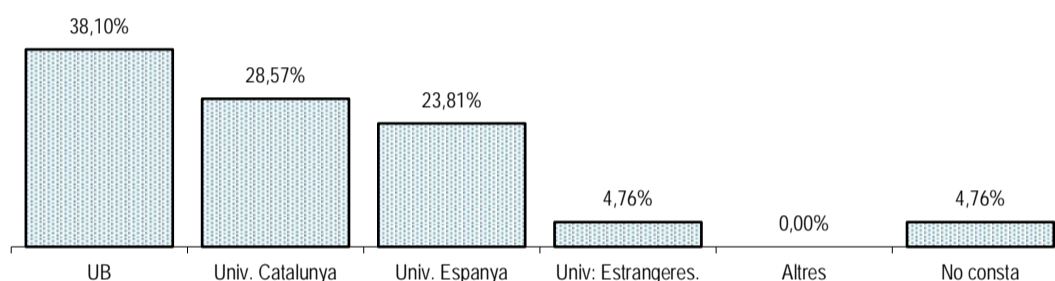
MATRÍCULA NOU ACCÉS ALS MÀSTERS UNIVERSITARIS OFERTS PER LA UB - CURS 2018-19

Facultat de Medicina i Ciències de la Salut

Innovació i Emprenedoria en Enginyeria Biomèdica

2.4. Lloc de realització de la titulació d'accés

UNIVERSITAT DE BARCELONA.....	8	38,10%
UNIVERSITATS CATALANES.....	6	28,57%
Universitat Autònoma de Barcelona	1	16,67%
Universitat Politècnica de Catalunya	2	33,33%
Universitat Pompeu Fabra	3	50,00%
UNIVERSITATS DE LA RESTA D'ESPANYA.....	5	23,81%
Mondragon Universitate	1	20,00%
Universidad Carlos III	2	40,00%
Universidad de Málaga	1	20,00%
Universidad Pablo de Olavide	1	20,00%
UNIVERSITATS I ALTRES CENTRES DE L'ESTRANGER.....	1	4,76%
Altres.....	0	0,00%
No consta.....	1	4,76%



2.5. Titulació d'accés

			Tipus titulació segons via d'accés		
			Dipl. o eq.	Llic. o eq.	Altres
		Total			
Biotecnologia	1	4,76%	-	-	1
Enginyeria Biomèdica	18	85,71%	-	-	18
Física	1	4,76%	-	-	1
No Consta	1	4,76%	-	-	1