

# MATRÍCULA NOU ACCÉS ALS MÀSTERS UNIVERSITARIS OFERTS PER LA UB - CURS 2018-19

## Facultat de Medicina i Ciències de la Salut

### Infermeria de Pràctica Clínica Avançada

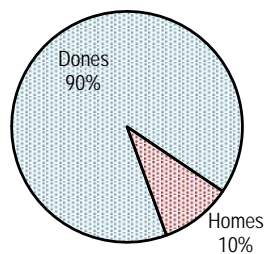
Matrícules efectuades a la UB fins el 28/2/2019

<b>Places ofertes:</b>	<b>40</b>	
<b>Alumnes matriculats:</b>	<b>20</b>	50,00% respecte el nombre de places 43,48% respecte alumnes preinscrits (peq040f)
<b>DEMADA TOTAL:</b>		
<b>Total alumnes preinscrits:</b>	<b>46</b>	115,00% respecte el nombre de places (peq040a)
Dels quals s'han matriculat	20	100,00% taxa matriculació amb preinscripció (peq040k)
Matriculats sense preinscripció prèvia	0	0,00%
<b>Total sol·licituds alumnes automatrícules:</b>	<b>20</b>	100,00% respecte el nombre de matriculats
Dels quals han finalitzat automatrícula	20	
Tutoritzades	0	
<b>Estudiants amb nacionalitat estrangera</b>	<b>4</b>	20,00% respecte als alumnes matriculats (peq080d)

## 1. Dades personals dels alumnes matriculats a la UB

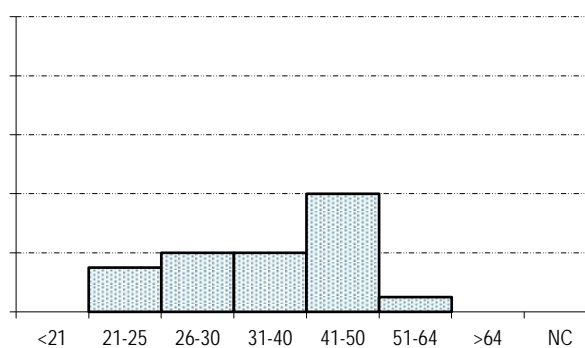
### 1.1. Sexe

Dones	18	90,00%
Homes	2	10,00%
	20	



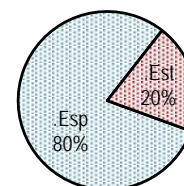
### 1.2. Edat

Menys de 21 anys	0	0,00%
Entre 21 i 25 anys	3	15,00%
Entre 26 i 30 anys	4	20,00%
Entre 31 i 40 anys	4	20,00%
Entre 41 i 50 anys	8	40,00%
Entre 51 i 64 anys	1	5,00%
65 o més anys	0	0,00%
No consta	0	0,00%
	20	



### 1.3. Nacionalitat alumnes estrangers:

<b>Amèrica Central i del Sud</b>	3	75,00%
<b>Altres Països i Territoris d'Àsia</b>	1	25,00%
	4	20,00%



# MATRÍCULA NOU ACCÉS ALS MÀSTERS UNIVERSITARIS OFERTS PER LA UB - CURS 2018-19

Facultat de Medicina i Ciències de la Salut

Infermeria de Pràctica Clínica Avançada

## 2. Dades acadèmiques dels alumnes matriculats a la UB

### 2.1. Crèdits matriculats

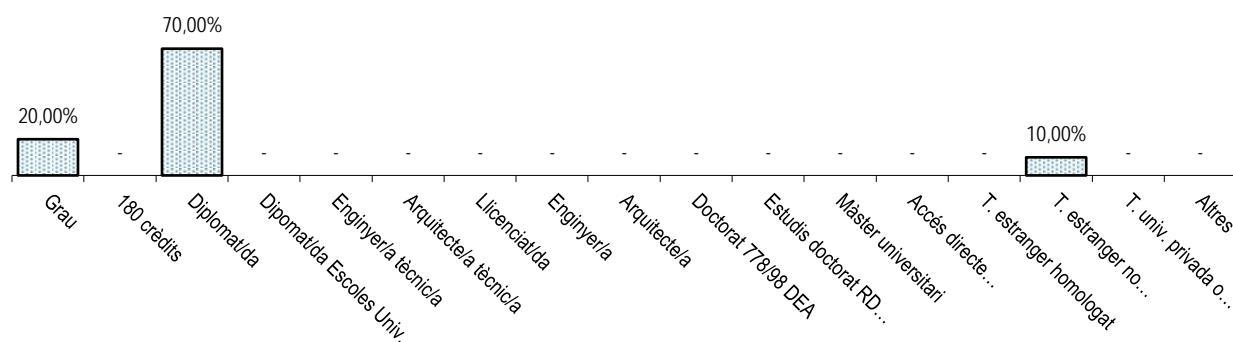
Total crèdits matriculats:	1.134,00		
mitjana per alumne:	56,70		
Alumnes que matriculen 20 crèdits o més:	20	100,00%	

### 2.2. Crèdits ordinaris matriculats

Total crèdits matriculats:	1.125,00		
mitjana per alumne:	56,25		
Alumnes que necessiten realitzar crèdits d'anivellament:	0		

### 2.3. Accés a l'ensenyament

			Mat. Ordinària		Adapt. EEES	
Grau	4	20,00%	4	100,00%	-	-
180 crèdits	-	-	-	-	-	-
Diplomat/da	14	70,00%	14	100,00%	-	-
Dipomat/da Escoles Univ.	-	-	-	-	-	-
Enginyer/a tècnic/a	-	-	-	-	-	-
Arquitecte/a tècnic/a	-	-	-	-	-	-
Llicenciat/da	-	-	-	-	-	-
Enginyer/a	-	-	-	-	-	-
Arquitecte/a	-	-	-	-	-	-
Doctorat 778/98 DEA	-	-	-	-	-	-
Estudis doctorat RD 778/1998	-	-	-	-	-	-
Màster universitari	-	-	-	-	-	-
Accés directe convalidació	-	-	-	-	-	-
T. estranger homologat	-	-	-	-	-	-
T. estranger no homologat	2	10,00%	2	100,00%	-	-
T. univ. privada o estrangera	-	-	-	-	-	-
Altres	-	-	-	-	-	-
	20		20	100,00%	-	-



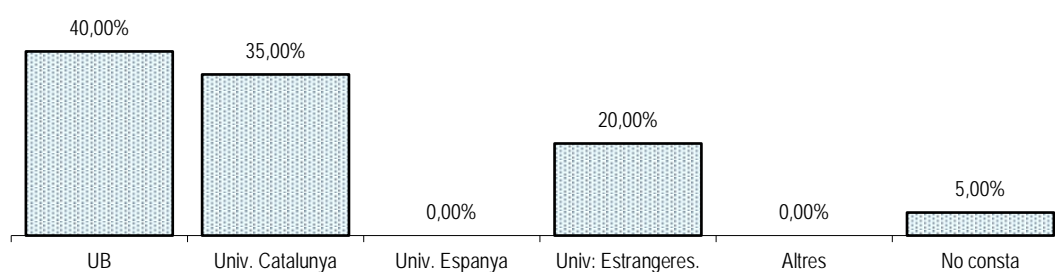
# MATRÍCULA NOU ACCÉS ALS MÀSTERS UNIVERSITARIS OFERTS PER LA UB - CURS 2018-19

## Facultat de Medicina i Ciències de la Salut

### Infermeria de Pràctica Clínica Avançada

#### 2.4. Lloc de realització de la titulació d'accés

UNIVERSITAT DE BARCELONA.....	8	40,00%
UNIVERSITATS CATALANES.....	7	35,00%
Universitat Autònoma de Barcelona	4	57,14%
Universitat Internacional de Catalunya	1	14,29%
Universitat Pompeu Fabra	1	14,29%
Universitat Rovira i Virgili	1	14,29%
UNIVERSITATS DE LA RESTA D'ESPANYA.....	0	0,00%
UNIVERSITATS I ALTRES CENTRES DE L'ESTRANGER.....	4	20,00%
Altres.....	0	0,00%
No consta.....	1	5,00%



#### 2.5. Titulació d'accés

	Total		Tipus titulació segons via d'accés		
			Dipl. o eq.	Llic. o eq.	Altres
Farmàcia	1	5,00%	1	-	-
Infermeria	19	95,00%	13	-	6