

# MATRÍCULA NOU ACCÉS ALS MÀSTERS UNIVERSITARIS OFERTS PER LA UB - CURS 2018-19

## Facultat de Medicina

### Bases per a l'Atenció i Educació de les Persones amb Diabetis

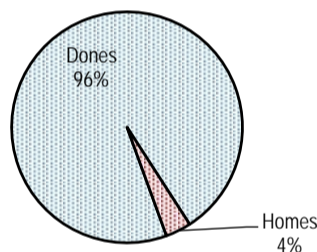
Matrícules efectuades a la UB fins el 28/2/2019

<b>Places ofertes:</b>	<b>30</b>	
<b>Alumnes matriculats:</b>	<b>28</b>	93,33% respecte el nombre de places 44,44% respecte alumnes preinscrits (peq040f)
<b>DEMADA TOTAL:</b>		
<b>Total alumnes preinscrits:</b>	<b>63</b>	210,00% respecte el nombre de places (peq040a)
Dels quals s'han matriculat	28	100,00% taxa matriculació amb preinscripció (peq040k)
Matriculats sense preinscripció prèvia	0	0,00%
<b>Total sol·licituds alumnes automatrícules:</b>	<b>28</b>	100,00% respecte el nombre de matriculats
Dels quals han finalitzat automatrícula	28	
Tutoritzades	25	
<b>Estudiants amb nacionalitat estrangera</b>	<b>3</b>	10,71% respecte als alumnes matriculats (peq080d)

## 1. Dades personals dels alumnes matriculats a la UB

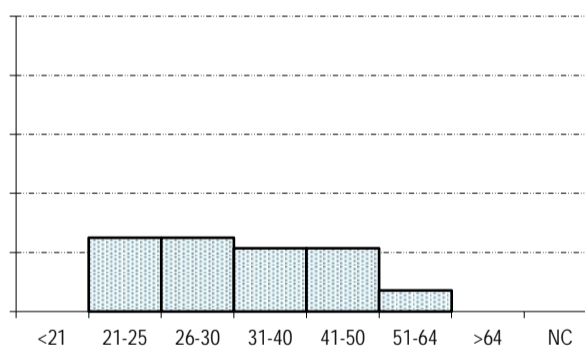
### 1.1. Sexe

Dones	27	96,43%
Homes	1	3,57%
	28	



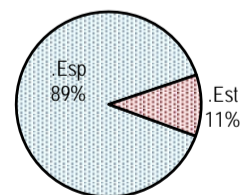
### 1.2. Edat

Menys de 21 anys	0	0,00%
Entre 21 i 25 anys	7	25,00%
Entre 26 i 30 anys	7	25,00%
Entre 31 i 40 anys	6	21,43%
Entre 41 i 50 anys	6	21,43%
Entre 51 i 64 anys	2	7,14%
65 o més anys	0	0,00%
No consta	0	0,00%
	28	



### 1.3. Nacionalitat alumnes estrangers:

Àfrica del Nord	2	66,67%
Amèrica Central i del Sud	1	33,33%
	3	10,71%



# MATRÍCULA NOU ACCÉS ALS MÀSTERS UNIVERSITARIS OFERTS PER LA UB - CURS 2018-19

## Facultat de Medicina

### Bases per a l'Atenció i Educació de les Persones amb Diabetis

#### 2. Dades acadèmiques dels alumnes matriculats a la UB

##### 2.1. Crèdits matriculats

Total crèdits matriculats:	1.632,00		
mitjana per alumne:	58,29		
Alumnes que matriculen 20 crèdits o més:	28	100,00%	

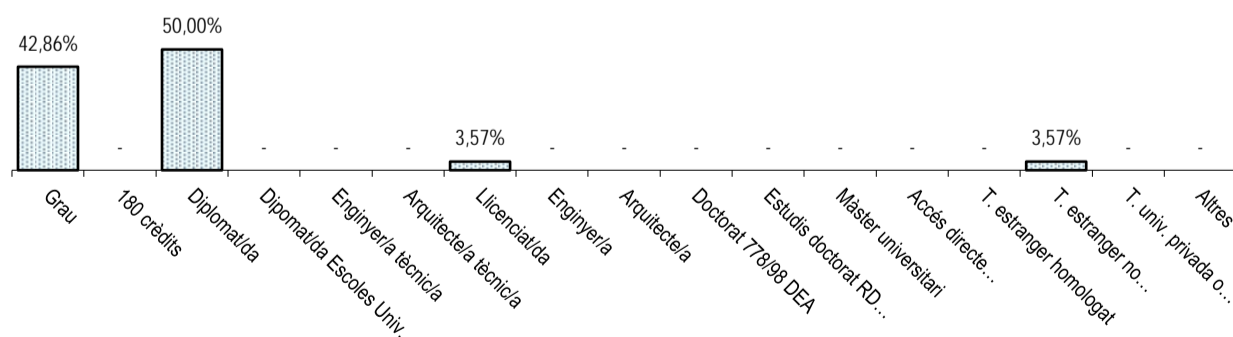
##### 2.2. Crèdits ordinaris matriculats

Total crèdits matriculats:	1.592,00
mitjana per alumne:	56,86

Alumnes que necessiten realitzar crèdits d'anivellament: 0

##### 2.3. Accés a l'ensenyament

			Mat. Ordinària		Adapt. EEES	
Grau	12	42,86%	12	100,00%	-	-
180 crèdits	-	-	-	-	-	-
Diplomat/da	14	50,00%	14	100,00%	-	-
Dipomat/da Escoles Univ.	-	-	-	-	-	-
Enginyer/a tècnic/a	-	-	-	-	-	-
Arquitecte/a tècnic/a	-	-	-	-	-	-
Llicenciat/da	1	3,57%	1	100,00%	-	-
Enginyer/a	-	-	-	-	-	-
Arquitecte/a	-	-	-	-	-	-
Doctorat 778/98 DEA	-	-	-	-	-	-
Estudis doctorat RD 778/1998	-	-	-	-	-	-
Màster universitari	-	-	-	-	-	-
Accés directe convalidació	-	-	-	-	-	-
T. estranger homologat	-	-	-	-	-	-
T. estranger no homologat	1	3,57%	1	100,00%	-	-
T. univ. privada o estrangera	-	-	-	-	-	-
Altres	-	-	-	-	-	-
	28		28	100,00%	-	-



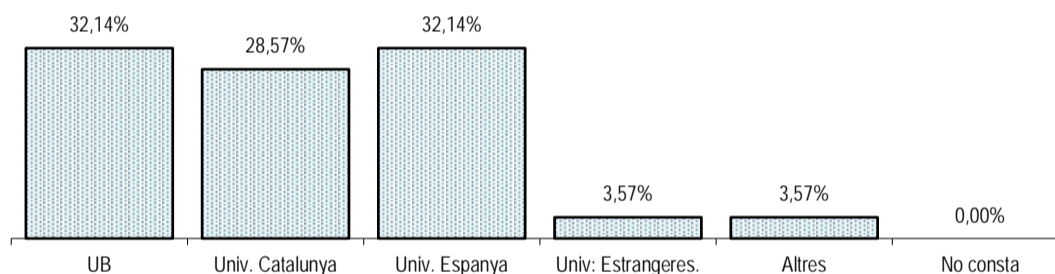
# MATRÍCULA NOU ACCÉS ALS MÀSTERS UNIVERSITARIS OFERTS PER LA UB - CURS 2018-19

## Facultat de Medicina

### Bases per a l'Atenció i Educació de les Persones amb Diabetis

#### 2.4. Lloc de realització de la titulació d'accés

UNIVERSITAT DE BARCELONA.....	9	32,14%
UNIVERSITATS CATALANES.....	8	28,57%
Universitat Autònoma de Barcelona	5	62,50%
Universitat de Girona	1	12,50%
Universitat Ramon Llull	1	12,50%
Universitat Rovira i Virgili	1	12,50%
UNIVERSITATS DE LA RESTA D'ESPANYA.....	9	32,14%
Nafarroako Unibersitate Publikoa	1	11,11%
Universidad Complutense de Madrid	1	11,11%
Universidad de la Laguna	1	11,11%
Universidad de Málaga	1	11,11%
Universidad de Navarra	1	11,11%
Universidad de Oviedo	1	11,11%
Universidad de Salamanca	1	11,11%
Universidad de Zaragoza	1	11,11%
Universitat de València-Estudi General	1	11,11%
UNIVERSITATS I ALTRES CENTRES DE L'ESTRANGER.....	1	3,57%
Altres.....	1	3,57%
No consta.....	0	0,00%



#### 2.5. Titulació d'accés

	Tipus titulació segons via d'accés			
	Total	Dipl. o eq.	Llic. o eq.	Altres
Filosofia	1	3,57%	-	1
Infermeria	21	75,00%	13	8
Nutrició Humana i Dietètica	2	7,14%	1	1
Podologia	3	10,71%	-	3
Psicologia	1	3,57%	-	1