



L'exclusió de la participació ciutadana d'una població de gent gran i diversa: característiques, experiències i implicacions en polítiques

Noves perspectives sobre la participació ciutadana durant la vellesa

Jornada de disseminació de resultats

Sala Brigades Internacionals - Rambla Santa Mònica, 10, Barcelona
Unió General de Treballadores i Treballadors de Catalunya

Dijous 13 d'Octubre de 2022

Objectius i descripció de la Jornada

Aquesta jornada té l'objectiu d'examinar les característiques de l'exclusió de la participació ciutadana durant la vellesa i les experiències d'exclusió viscudes per les persones grans.

A través d'aquesta jornada busquem posar en valor la contribució de les persones grans en l'àmbit de la participació ciutadana, donar visibilitat a situacions d'inclusió i d'exclusió per mitjà de les seves pròpies experiències i identificar com, quan i per què es produeix (o no) la participació ciutadana.

La jornada present també abordarà la rellevància de la participació ciutadana durant la vellesa i els riscos de l'exclusió ciutadana en aquesta etapa vital. Així mateix, es mostrarà un avançament dels resultats preliminars, tant a nivell quantitatiu, com qualitatiu del projecte CIVEX, constituint-se aquesta com la primera de dues jornades de disseminació dels resultats.

Sobre el projecte CIVEX

CIVEX (*Exclusion from civic engagement of a diverse older population: Features, experiences and policy implications* – L'exclusió de la participació ciutadana d'una població de gent gran i diversa: característiques, experiències i implicacions en polítiques) és un projecte d'investigació ampli i interdisciplinari finançat per la Iniciativa de Programació Conjunta (*Joint Programming Initiative o JPI*): “*More Years, Better Lives*”.

CIVEX busca explorar les característiques de l'exclusió multidimensional de la participació ciutadana durant la vellesa, i les experiències d'exclusió viscudes per les persones grans. Així mateix, aquest projecte pretén identificar polítiques basades en l'evidència, dirigides a abordar l'exclusió de les persones grans de les activitats ciutadanes.

CIVEX inclou equips de recerca de cinc països europeus: Bèlgica, Espanya, Finlàndia, Regne Unit i Suècia. D'aquesta forma es pretén examinar diferents règims d'estat del benestar i contextos culturals. CIVEX compta amb la col·laboració de diferents entitats relacionades amb la participació ciutadana de les persones grans. A Espanya, aquesta entitat és la Unió de Jubilats i Pensionistes de la Unió General de Treballadores i Treballadors de Catalunya.

Per a accedir a més informació sobre el projecte CIVEX, es pot visitar: www.civex.eu
https://twitter.com/civex_mybl

Noves perspectives sobre la participació ciutadana durant la vellesa

Jornada de disseminació de resultats

Sala Brigades Internacionals - Rambla Santa Mònica, 10, Barcelona
Unió General de Treballadores i Treballadors de Catalunya

Dijous 13 d'Octubre de 2022

-
- 9.00 – 9.20 **Registre d'assistència**
- 9.20 – 9.40 **Benvinguda**
Camil Ros – *Unió General de Treballadores i Treballadors de Catalunya, Espanya*
Rodrigo Serrat – *Universitat de Barcelona, Espanya*
- 9.40 – 10.00 **Riscos de l'exclusió social durant la vellesa**
Thomas Scharf – *Universitat de Newcastle, Regne Unit*
- 10.00 – 10.20 **Preguntes i respostes**
- 10.20 – 10.40 **Què és i per què és important la participació ciutadana a la vellesa?**
Rodrigo Serrat – *Universitat de Barcelona, Espanya*
- 10.40 – 11.00 **Preguntes i respostes**
- 11.00 – 11.20 **De la teoria a la pràctica: Participació i reivindicació**
Manuel Becerra – *Unió de Jubilats i Pensionistes de la Unió General de Treballadores i Treballadors de Catalunya, Espanya*
- 11.20 – 11.40 **Preguntes i respostes**
- 11.40 – 12.10 **Pausa para cafè**
- 12.10 – 12.30 **En quines activitats de participació ciutadana s'impliquen les persones grans a Europa? Resultats preliminars de l'estudi quantitatiu de CIVEX**
Marina Näsman – *Universitat Åbo Akademi, Finlàndia*
Toon Vercauteren – *Universitat Lliure de Brussel·les, Bèlgica*

12.30 – 12.50 **Preguntes i respostes**

12.50 – 13.10 **Participació ciutadana durant la vellesa: què ens suggereixen les entrevistes qualitatives?**

Bas Dikmans - *Universitat Lliure de Brussel·les, Bèlgica*

Inma Peiró – *Universitat de Barcelona, Espanya*

13.10 – 13.30 **Preguntes i respostes**

Biografies dels ponents



Camil Ros té estudis d'Administratiu. Amb 14 anys s'inicia en els moviments socials i la política, fent assemblees durant les vagues d'estudiants de mitjans dels anys 80. En 1996 va entrar en el sindicat com a cofundador de l'Avalot - Joves de la Unió General dels Treballadors (UGT) de Catalunya. Entre 1998 i 2008 va ser Secretari General de la UGT de les Comarques Gironines. A partir de 2008 entra a formar part del Secretariat Nacional de la UGT de Catalunya, com a Secretari de Política Sectorial i des del 2009 com a Secretari de Política Sindical i coordinador de l'Àrea Externa. Des de l'any 2016 és Secretari General de la UGT de Catalunya.

Rodrigo Serrat és Professor en el Departament de Cognició, Desenvolupament i Psicologia de l'Educació de la Universitat de Barcelona. La seva activitat investigadora se centra en la participació ciutadana durant la vellesa, amb especial enfocament en la diversitat i inclusió de les persones grans en diferents contextos, com organitzacions polítiques i de voluntariat, grups d'interès i residències de gent gran. Des del 2021 és Editor Associat de la revista *Ageing & Society* (revista oficial de la Societat Britànica de Gerontologia). És el director del projecte europeu CIVEX.



Thomas Scharf és Professor de Gerontologia Social de la Universitat de Newcastle, Regne Unit i Codirector del Centre “Envel·liment i Desigualtat” de la mateixa universitat. La seva investigació abasta els camps de la gerontologia social i la política social, en particular els temes relatius a l’envelliment i desigualtat, inclusió i exclusió social durant la vellesa, envelliment i política social, i contextos de l’envelliment. Va ser escollit membre de l’Acadèmia de Ciències Socials del Regne Unit el 2009 en reconeixement al seu significatiu treball en l’àmbit de l’envelliment.



Manuel Becerra és Llicenciat en Geografia i Història per la Universitat de Barcelona. Fins a la jubilació, desenvolupà la seva activitat professional principal en el sector financer. Entre 2011-2013 va ser Secretari de Política Social, Estudis i Documentació de la UJP-UGT de Catalunya. Entre 2014-2018 va ser voluntariat als Cercles de Suport i Responsabilitat d’Institucions Penitenciàries (Conselleria de Justícia, Generalitat de Catalunya) entre d’altres. Al 2015 passa a ser Conseller de Persones grans, Edatisme i Soledat no desitjada, pel Districte de Les Corts, Ajuntament de Barcelona. Entre 2018-2020 va ser Secretari de Política social de la UJP-UGT de Catalunya i des del 2020 és Secretari General de la UJP-UGT de Catalunya. La jubilació i l’envelliment poden suposar, per a les persones grans, la reducció d’algunes capacitats físiques, sensorials o cognitives, però, en cap cas, la pèrdua de drets individuals o col·lectius, sent la nostra responsabilitat el defensar-los.



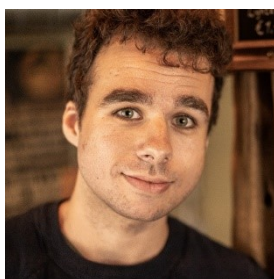


Marina Näsman és una investigadora post-doctoral en Política Social a la Facultat d'Estudis d'Educació i Benestar de la Universitat Åbo Akademi, Finlàndia. La seva tesi doctoral va tractar el tema del benestar durant la vellesa avançada, les diferències d'edat i canvis al llarg del temps. Ha treballat en projectes sobre inclusió social durant la vellesa, inclusió social i benestar subjectiu des de la perspectiva d'una minoria lingüística, i benestar i soledat dels receptors d'atenció en domicili.

Toon Vercauteren és Màster en Ciències de l'Educació en Adults per la Universitat Lliure de Brussel·les, Bèlgica, i és estudiant del Programa de Doctorat en Psicologia i Ciències de l'Educació de la mateixa universitat. La seva investigació se centra en l'estudi quantitatiu comparatiu de dades secundàries de bases de dades, com per exemple SHARE (Enquesta de Salut, Envel·liment i Jubilació a Europa), ELSA (Estudi Anglès Longitudinal sobre Envel·liment), etc., sobre l'exclusió multidimensional de la participació cívica durant la vellesa a nivell micro, meso i macro.



Bas Dikmans és Màster en Estudis Llatinoamericans per la Universitat d'Amsterdam, Països Baixos, i Màster en Cultures i Ciències Evolutives per la Universitat Catòlica de Lovaina, Bèlgica. Actualment és estudiant del Programa de Doctorat en Psicologia i Ciències de l'Educació de la Universitat Lliure de Brussel·les, Bèlgica. La seva investigació s'enfoca en l'exclusió social de la participació ciutadana d'una població de gent gran i diversa que resideixen en barris socialment desafavorit de Brussel·les. És un investigador qualitatiu centrat en el curs de vida de les persones, així com en mètodes d'investigació participatius i etnogràfics.



Inma Peiró es Llicenciada en Psicologia, Màster en Psicogerontologia per la Universitat de Barcelona, i actualment és estudiant del Programa de Doctorat en Psicologia Social i de les Organitzacions de la Universitat de Barcelona. La seva investigació s'enfoca en la participació ciutadana a l'entorn de les residències de persones grans, per a identificar experiències reals de participació i d'exclusió, així com idees de millora de cara a les polítiques residencials i de l'àmbit de l'administració pública en quant al foment de la participació i reducció de les situacions o factors d'exclusió de la mateixa.

