

ENTITATS PARTICIPANTS

- Àrea de Salut Mental. Consorci Sanitari de l'Anoia. Hospital d'Igualada
- CIBER Fisiopatologia Obesitat i Nutrició, ISCIII, Barcelona
- Consell de l'Audiovisual de Catalunya
- Departament de Psicobiologia i de Metodologia de les Ciències de la Salut. Universitat Autònoma de Barcelona (UAB).
- Departament de Psicologia Clínica i de la Salut. Facultat de Psicologia. Universitat Autònoma de Barcelona (UAB).
- Departament de Psiquiatria i Medicina Legal. Facultat de Medicina (UAB).
- Hospital Nostra Senyora de Meritxell. Andorra.
- Institut Clínic de Psiquiatria i Psicologia. Hospital Clínic (UB)
- Institut de Neurociències (UAB)
- Institut de Recerca en Qualitat de Vida. Departament de Psicologia. Universitat de Girona.
- Institut de Recerca Vall d'Hebron (UAB).
- Institut d'Investigació Biomèdica de Bellvitge (IDIBELL) (UB).
- Institut Global d'Atenció Integral del Neurodesenvolupament (IGAIN).
- Institut Mar d'Investigacions Mèdiques (IMIM)-PSMar (UAB).
- Servei de Psiquiatria, Salut Mental i Addiccions. Hospital de Santa Maria de Lleida. Universitat de Lleida.
- Servei de Psiquiatria, Hospital Universitari de Bellvitge (UB)
- Servei de Psiquiatria, Psicologia i Medicina Psicosomàtica. Hospital Universitari Dexeus. Barcelona (UAB).
- Servei de Psiquiatria i Psicologia. Consorci Sanitari de Terrassa.
- Servei de Psiquiatria. Hospital Universitari Vall d'Hebron (UAB).
- Servei de Psiquiatria. Hospital de la Santa Creu i Sant Pau. Barcelona. (UAB)
- Servei de Salut Mental. Corporació Sanitària Parc Taulí. Sabadell. (UAB).
- Unitat de Cirurgia Bariàtrica. Hospital Universitari de Bellvitge-IDIBELL (UB).
- Unitat de Recerca amb Resonància Magnètica de l'Hospital del Mar-Parc de Recerca Biomèdica de Barcelona (PRBB)
- Unitat de Teràpia de Conducta. Facultat de Psicologia (UB).
- Unitat de TLP. Hospital de la Santa Creu i Sant Pau. (UAB).
- Xarxa Assistencial Universitària de Manresa (Althaia).

DIRECCIÓ-COORDINACIÓ

- Societat Catalana de Psiquiatria i Salut Mental (Acadèmia de Ciències Mèdiques de Catalunya i de Balears)
- Servei de Psiquiatria. Hospital de St. Pau. Barcelona
- Servei de Psiquiatria, Psicologia i Medicina Psicosomàtica. Hospital Universitari Dexeus. Barcelona

RECOLZA



Societat Catalana de Recerca i Teràpia del Comportament



Sociedad Española de Salud Mental Perinatal



CORE (Comunitat Recerca Estratègica) Salut Mental



Editorial Siglantana

SECRETARIA

Servei de Psiquiatria, Psicologia i Medicina Psicosomàtica. HOSPITAL UNIVERSITARI DEXEUS

Sras. Rebeca Sáez i Àgueda Milá
Tel.: 93.205.85.11 / 93.546.01.11 (de 12-14 h i de 17-19 h)
Fax: 93.205.85.12
E-mail: psiquiatria.dex@quiron.es
C/ Sabino Arana 5-19, 3ª planta. Barcelona

INSCRIPCIONS

Estudiants de grau, postgrau, MIRs i PIRs	50 €
Membres de la Societat organitzadora i Societats col·laboradores	60 €
No membres	70 €

(Dinar i esmorzar inclosos en la inscripció)
Inscripció on line en www.psicodex.com

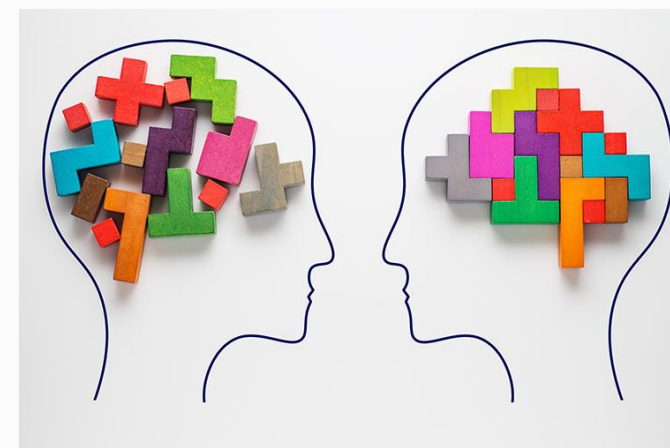
ES LLIURARAN CERTIFICATS D'ASSISTÈNCIA ON-LINE
INSCRIPCIONS LIMITADES

Activitat en procés d'acreditació pel Consell Català de la Formació Mèdica Continuada - Comissió de Formació Continuada del Sistema Nacional de Salut

AUDITORI NOVARTIS FARMACEUTICA S.A
C/ Gran Via Corts Catalanes 764
BARCELONA



TERÀPIA DEL COMPORTAMENT I MEDICINA CONDUCTUAL EN LA PRÀCTICA CLÍNICA XXXIV Jornada



Dijous 11 d'abril de 2019

Coordinadors:
E. ÁLVAREZ **JM FARRÉ**



PROGRAMA

8,15-8,45h Lliurament de documentació

8,45 h Acte Inaugural de la Jornada

Salutacions: Drs. E. Álvarez (H. U. Sant Pau) i JM Farré (H. U. Dexeus)

Inauguració: Dr. N. Cardoner. President de la S. Catalana de Psiquiatria i Salut Mental

PART I PONÈNCIA MARC

Apostes esportives: Un nou fenomen en el joc?

Coordinadors: M. Agulló i A. Orobitg

Moderadora: S. Jiménez Murcia

Discussora: I. Tolosa

09,00 h **Introducció.** S. Jiménez Murcia

09,05 h **Percepció social i apostes esportives: Una relació complexa?** . H. López González

09,25 h **Publicitat de les apostes esportives en els mitjans audiovisuals.** C. Figueras

09,45 h **Característiques clíniques i resposta al tractament associades a les apostes esportives.** N. Aragay Vicente

COMUNICACIÓ A LA TAULA

10,05 h **Trastorn de joc per internet (Adicció a les noves tecnologies).** L. Mor, A. Cebrià

10,20 h *Discussió*

10,40 h *Descans/Esmorzar*



PART II TAULA DEBAT

Regulació emocional

Coordinador: J. Soler

Moderador: JM. Peri

Discussor: J.A. Monreal

11,05 h **Avaluació ecològica momentània de l'autolesió no suïcida.**
L. Briones, D. Vega

11,25 h **Efectes de l'Ayahuasca en la regulació emocional en individus amb trets límits de personalitat.** *E. Clave, J.C. Pascual, A. Yapkuoz, A. Franquesa, J. Riba, M. Valle, J. Soler, E. Álvarez*

11,45 h **Prevenió de recaigudes basat en Mindfulness per adiccions comportamentals.** *M. Sancho, S. Costa, J. Trujols, N. Mallorquí, J. Pérez de los Cobos*

12,05 h *Discussió*

PART III COMUNICACIONS

Moderadora: E. Amarfil

Discussora: N. Fort

12,25 h **Avaluació Neuropsicològica i abordatge del SAF.** E. Castell, Z. Nieto, C. Jacas, N. Gómez, R. Vidal

12,40 h **Potenciació de la reserva cognitiva en fills de pacients amb trastorn bipolar.** L. Montejo, B. Solé, A. Martínez-Arán, E. Vieta, C. Torrent

12,55 h **Condicionament de la por en població infantojuvenil amb problemes de conducta.** A. Ivanova, D. Torrents, B. Molinuevo, M. Monguillot, M. Corrales, A. Bonillo, E. Martínez-Membrives, JA Ramos-Quiroga, R. Torrubia

13,10 h **Expressivitat emocional en nens amb Trastorn de l'Espectre Autista.** M. Torrents, S. Grau, A. García-Caballero, L. Valenzuela, M. Estévez

13,25 h **Importància de l'atenció precoç en TEA.** G. Rovira, A. Betriu, MJ Martín, A. Hervás

13,40 h *Discussió*

14,30 h *Dinar*



PART IV COMUNICACIONS

Moderadora: K. Gunnard

Discussora: C. Saldaña

15,45 h **Ortorèxia nerviosa: Què es i com s'avalua.** A. Navarro, S. Bauer, A. Fusté, A. Andrés, C. Saldaña

16,00 h **Actituds i creences negatives cap a l'obesitat.** S. Macho, J. Ruíz, C. Varela, C. Saldaña

16,15 h **Adicció al menjar i reducció de pes prèvia a la cirurgia bariàtrica.** J. Sánchez-González, I. Sánchez, Z. Agüera, M. Lozano, G. Casalé, S. Rivas, M. De Gracia, T. Mena, C. Vintro, T. Steward, R. Granero, M. Gómez-Peña, L. Moragas, S. Jiménez-Murcia, F. Fernández-Aranda, i Equip Unitat Cirurgia Bariàtrica HUB

16,30 h **A propòsit d'un cas: un recorregut del DSM-5.** L. Pijuan, J. Grau, M. Sanchez, I. Ramos, A. Cabestany

16,45 h *Discussió*

PART V COMUNICACIONS

Moderadora: R. Raich

Discussora: E. Baillès

17,05 h **Sexualitat i fibromiàlgia.** *C. Elcacho, L. Arenas, C. Díaz, D. Fuentes, L. Bosa, S. Gallart*

17,20 h **Efectes de la estimulació corporal vibrotàctil en l'alleujament dels símptomes en la Fibromiàlgia: un assaig controlat aleatori.** *J. Deus, D. Ramos-López, L. Blanco-Hinojo, G. Pujol, H. Ortiz, G. Martínez-Vilella, J. Blanch, J. Monfort, J. Pujol*

17,35 h **Programa interdisciplinari per a la millora de variables psicològiques en pacients amb angina de pit.** L. Gawron, S. González-Simarro

17,50 h *Discussió*



PART VI COMUNICACIONS

Moderadora: G. Parramón

Discussor: B. Farré-Sender

18,10 h **Psicologia d'interconsulta i enllaç: dades descriptives, incidència i prevalència de trastorns psicològics i psiquiàtrics en població atesa en HVH durant anys 2017 i 2018.** A. Beneria

18,25 h **Personalitat, estratègies d'afrontament i qualitat de vida en càncer de mama.** A. Palazón, I. Tolosa, B. Farré-Sender, S. Viteri, M. González, G. Lasheras, JM Farré

18,40 h **Qualitat de vida en un col·lectiu d'origen immigrant atès en atenció primària.** *C. Regata, M. Planes, ME Gras*

18,55 h **Aplicació d'un programa breu de teràpia cognitiva basada en mindfulness en pacients ambulatoris d'alta complexitat.** L. Vila, Y. Martínez, MJ Creus, E. Durall, A. Autet

19,10 h *Discussió*

PART VII SESSIÓ DE CLOENDA

Presideix: Dra. Gracia Lasheras. Presidenta de MARES

Coordinadora de la Sessió: H. Domínguez-Cagnon

19,35 h **LLiurament del premi a la millor comunicació**

Presidents del Jurat: *R. Torrubia i M. Agulló*

Secretari del Jurat: *J. Almeda*

Diploma d'Honor de la XXXIV Jornada al Prof. Dr. Jordi Obiols.

Glosa: Prof. **Dra. Susanna Subirà**

Cloenda a càrrec del DrJordi Cid, President de la Societat Catalana de Recerca i Teràpia del Comportament (S.C.R.I.T.C)