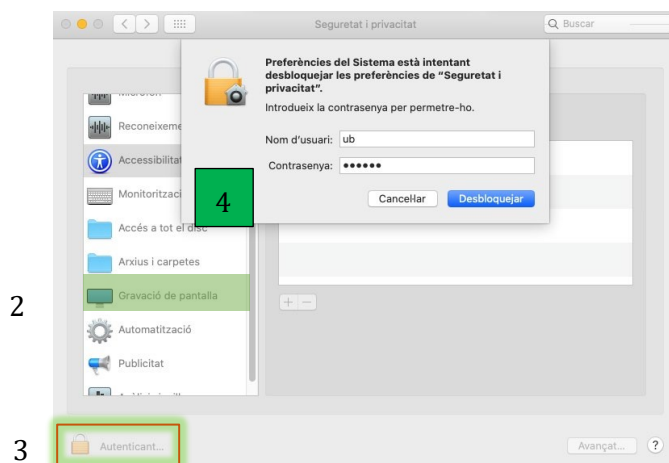


## CONTROL REMOT EN EQUIPS MAC

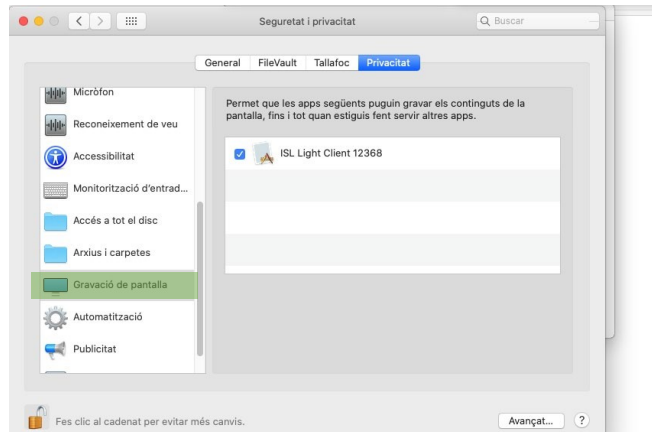
- 1- Accedir a [remot.ub.edu](http://remot.ub.edu) i introduir el codi de sessió facilitat pel tècnic
- 2- Descarreguem el .zip i l'executem
- 3- Introduïm la contrasenya d'administrar de l'equip.
- 4- Per compartir la pantalla anem a **Preferencias de Sistema** → **Seguretat i Privacitat**



- 5- Anem a la pestanya de **Privacitat** (la última opció), a les opcions triem **Gravació de pantalla**, premem el **candau** i tornem a introduir la contrasenya de l'administrador .

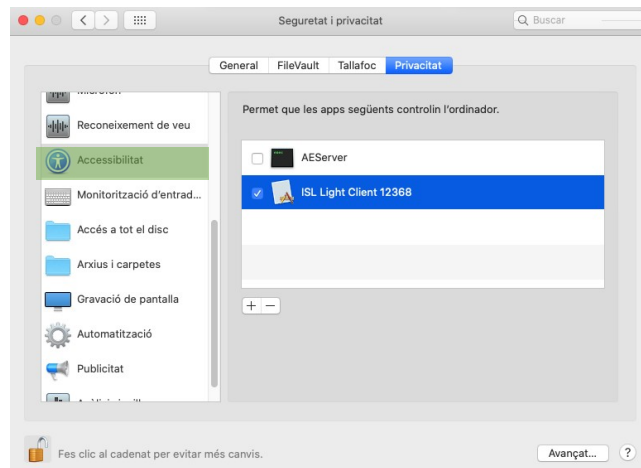


## 6- Marquem el ISL LIGHT Client



7- Anem a la finestra d'ISL Light i li donem STOP (Pausar) i START (reprenem el remot)

8- Tornem a la finestra de Seguretat i Privacitat, seleccionem **Accessibilitat** i marquem **ISL LIGHT Client**.



**Recomanem l'ús del navegador Safari.**