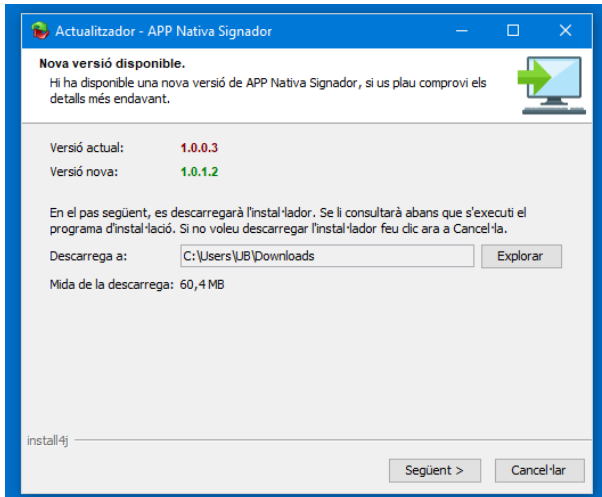
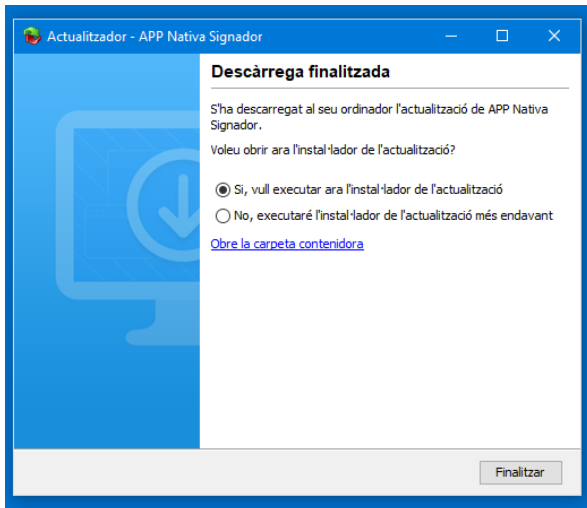


Guia per actualitzar el Signador APP Nativa (SignaSuite UB)

L'actualitzador de la nova versió de l'APP Nativa Signador salta de manera automàtica en arrencar l'ordinador. Quan aparegui hem de polsar el botó **Següent** per descarregar l'instal·lador.

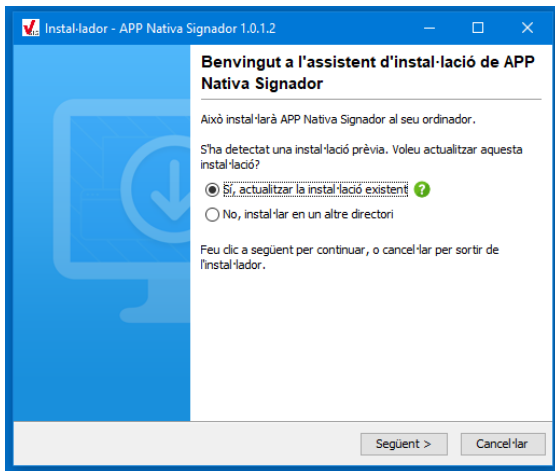


Després hem de confirmar si desitgem fer la instal·lació. Està marcat per defecte executar-la ara, però podem posposar-la per un altre moment seleccionant **No**.

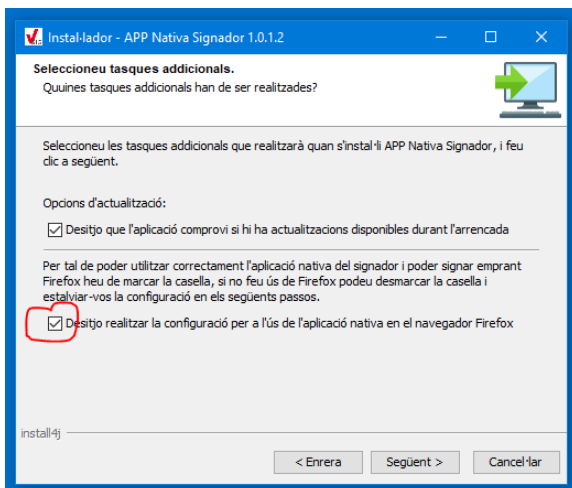


Després ens demana si volem actualitzar la instal·lació existent o posar-la en un altre directori, deixem marcada l'actualització existent.

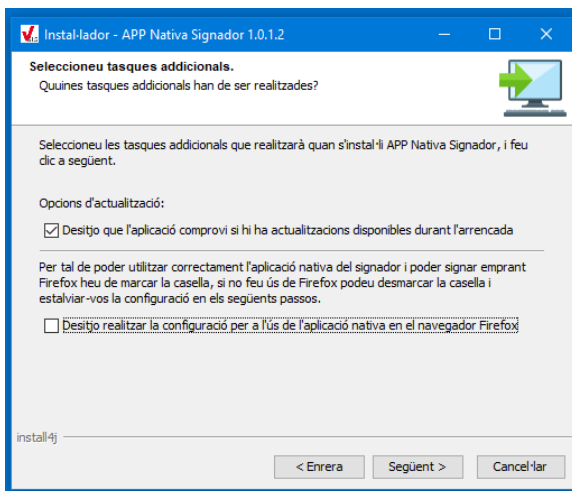
Guia per actualitzar el Signador APP Nativa (SignaSuite UB)



! En la següent pantalla ens avisa que va a fer l'actualització del navegador Firefox, **l'instal·lador és per Firefox de 64 bits, i en la majoria d'ordinadors està instal·lat el Firefox de 32**. Encara que ve marcat per defecte la instal·lació de Firefox:



Nosaltres la **desmarcarem**, tal com es mostra a la següent imatge:





Guia per actualitzar el Signador APP Nativa (SignaSuite UB)

A partir d'aquest pas ja comença la instal·lació i en terminar, arrenca el navegador per defecte mostrant la pàgina de l'AOC per fer una prova de funcionament. Si polsem sobre el botó **Iniciar test...**

VALID ES A

Estem validant l'aplicació nativa...

Pas 1

Instal·lar certificat

Perquè funcioni l'aplicació nativa és obligatori que instal·li el certificat en el seu navegador.

Per instal·lar-lo en el magatzem de **Firefox** segueix els [següents passos](#)

En el cas de **Windows** li apareixerà un popup per acceptar la instal·lació del certificat, en cas que no, segueix els [següents passos](#)

En el cas de **Mac OS X** segueix els [següents passos](#)

Pas 2

Validar instal·lació

Un cop hagi instal·lat el certificat, inicia el test per validar la instal·lació de l'aplicació.

Iniciar test...

Si tot ha anat correctament sortirà la següent pantalla:

Estem validant l'aplicació nativa...

Pas 1

Instal·lar certificat

Perquè funcioni l'aplicació nativa és obligatori que instal·li el certificat en el seu navegador.

Per instal·lar-lo en el magatzem de **Firefox** segueix els [següents passos](#)

En el cas de **Windows** li apareixerà un popup per acceptar la instal·lació del certificat, en cas que no, segueix els [següents passos](#)

En el cas de **Mac OS X** segueix els [següents passos](#)

Pas 2

Resultat del test

La app nativa està funcionant. ✕

Versió nativa: 1.0.1.2
Versió applet: APPLLET JNLP VERSIO 2.8.5
Versió apsa: APSA VERSIO 1.5.2

els drets reservats Suport | Accessibilitat

Ja hem finalitzat l'actualització!