

# DETECCIÓ DE NECESSITATS FORMATIVES DEL PERSONAL DOCENT I INVESTIGADOR DE LA UNIVERSITAT DE BARCELONA

## Informe de resultats

ABRIL 2019

# Objectiu d'aquest estudi

Conèixer les necessitats formatives en docència, recerca, gestió i desenvolupament personal expressades pel Personal docent i investigador (PDI) de la UB

Aquestes dades ajudaran a ajustar l'oferta formativa de l'Institut de Desenvolupament Professional (IDP-ICE).

El model d'enquesta de detecció de necessitats formatives del PDI de la Universitat de Barcelona (realitzada al novembre de 2018) es pot consultar en [aquest enllaç](#).

# Questionari

S'estructura en els següents apartats:

✓ **Dades sociodemogràfiques**

Facultat de procedència, categoria professional, anys d'experiència docent, sexe i edat.

✓ **Formació en docència, Formació en recerca, Formació en gestió, Desenvolupament personal i professional**

Aquests quatre apartats consten d'una part quantitativa i una altra de qualitativa. A la quantitativa es demana al professorat que valori el seu grau d'interès a formar-se en diferents temàtiques. A la part qualitativa s'ofereix l'opció d'ampliar les temàtiques no recollides prèviament.

✓ **Aspectes generals de la formació**

Modalitat de formació, horaris de preferència, difusió de les activitats, valoració de la formació rebuda i possibles millores.

# Mostra

El qüestionari es va adreçar a la totalitat del PDI de la UB (5.489). Van respondre'l 1.118 persones (20,37 %). Es tracta d'un mostratge no probabilístic accidental.

La taxa de resposta és més alta entre el PDI permanent, 24,49 %, que entre el PDI no estable, 15,07 %.

Taula 1. Caracterització de la mostra. Respostes al qüestionari en relació a les dades generals de PDI UB, segons facultat.

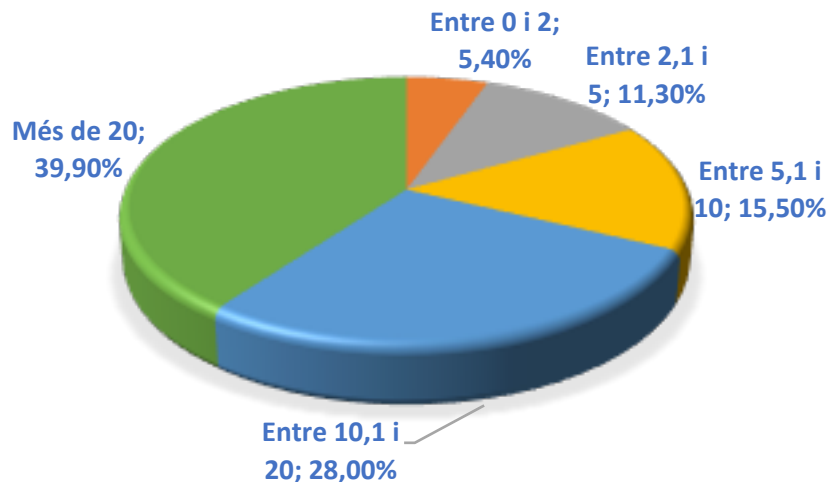
Facultat	Respostes qüestionari		Dades professorat UB	
	Nombre respostes	% respostes al qüestionari	Nombre total PDI facultat	% respostes PDI facultat
Belles Arts	28	2,50 %	197	14,21 %
Biblioteconomia i Documentació	21	1,88 %	74	28,38 %
Biologia	76	6,80 %	338	22,49 %
Ciències de la Terra	29	2,59 %	89	32,58 %
Dret	71	6,35 %	392	18,11 %
Economia i Empresa	130	11,63 %	581	22,38 %
Educació	141	12,61 %	603	23,38 %
Farmàcia i Ciències de l'Alimentació	65	5,81 %	334	19,46 %
Filologia	73	6,53 %	295	24,75 %
Filosofia	17	1,52 %	65	26,15 %
Física	45	4,03 %	217	20,74 %
Geografia i Història	71	6,35 %	257	27,63 %
Matemàtiques i Informàtica	16	1,43 %	102	15,69 %
Medicina i Ciències de la Salut - Medicina	98	8,76 %	968	10,02 %
Medicina i Ciències de la Salut - Infermeria	61	5,46 %	310	19,68 %
Medicina i Ciències de la Salut - Odontologia	27	2,42 %	159	16,98 %
Psicologia	73	6,53 %	281	25,98 %
Química	67	5,99 %	232	28,88 %
No informació	9	0,81 %		
<b>TOTAL</b>	<b>1118</b>	<b>100%</b>	<b>5489</b>	<b>20,37 %</b>

Taula 2. Caracterització de la mostra. Respostes al qüestionari en relació a les dades generals de PDI UB, segons categoria professional.

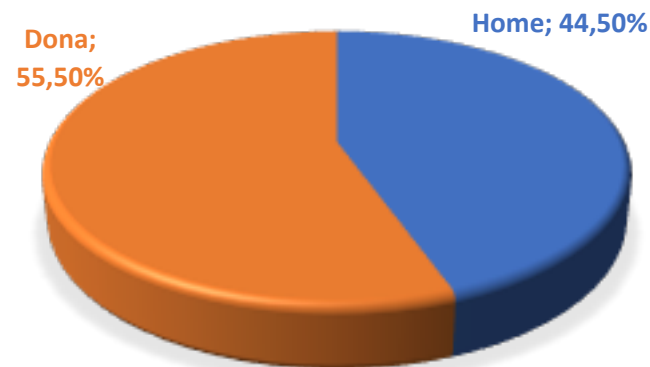
Categoria professional	Respostes qüestionari		Dades professorat UB	
	Nombre respostes	% respostes al qüestionari	PDI	% respostes PDI per categoria
Catedràtic d'universitat	92	8,3 %	512	17,97 %
Catedràtic d'escola universitària	5	0,5 %	17	29,41 %
Titular d'universitat	271	24,5 %	1107	24,48 %
Titular d'escola universitària	28	2,5 %	134	20,90 %
Agregat	197	17,8 %	484	40,70 %
Col·laborador	23	2,1 %	90	25,56 %
Lector	47	4,2 %	120	39,17 %
Investigador postdoctoral	3	0,3 %	162	1,85 %
Associat	425	38,4 %	2876	14,78 %
Investigador en formació FPI, FPU...	1	0,1 %	---	---
Emèrit	1	0,1 %	175	0,57 %
Altres	14	1,3 %	---	---
<b>TOTAL</b>	<b>1107</b>	<b>100 %</b>	<b>5677</b>	<b>19,50 %</b>
No resposta	11	1 %		

	Mínim	Màxim	Mitjana	Desviació estàndard
Edat n = 1068	24 anys	72 anys	48,8 anys	9,6 anys

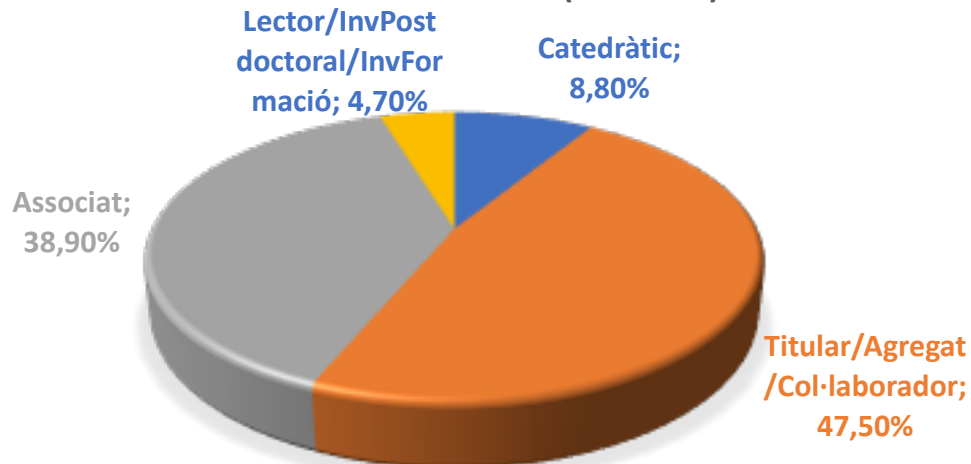
ANYS EXPERIÈNCIA DOCENT (N = 1101)



SEXE (N = 1109)

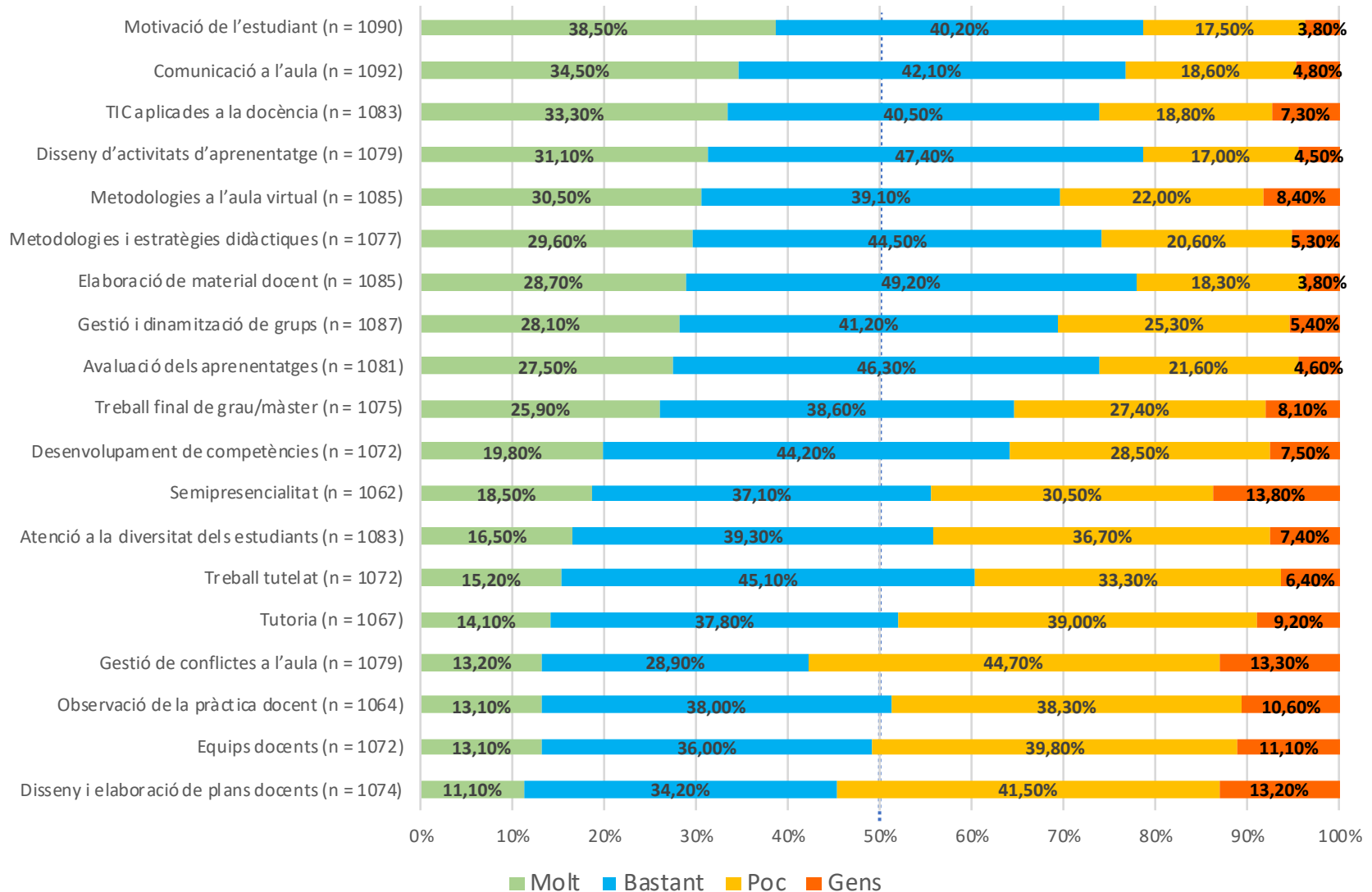


CATEGORIA PROFESSIONAL (N = 1092)



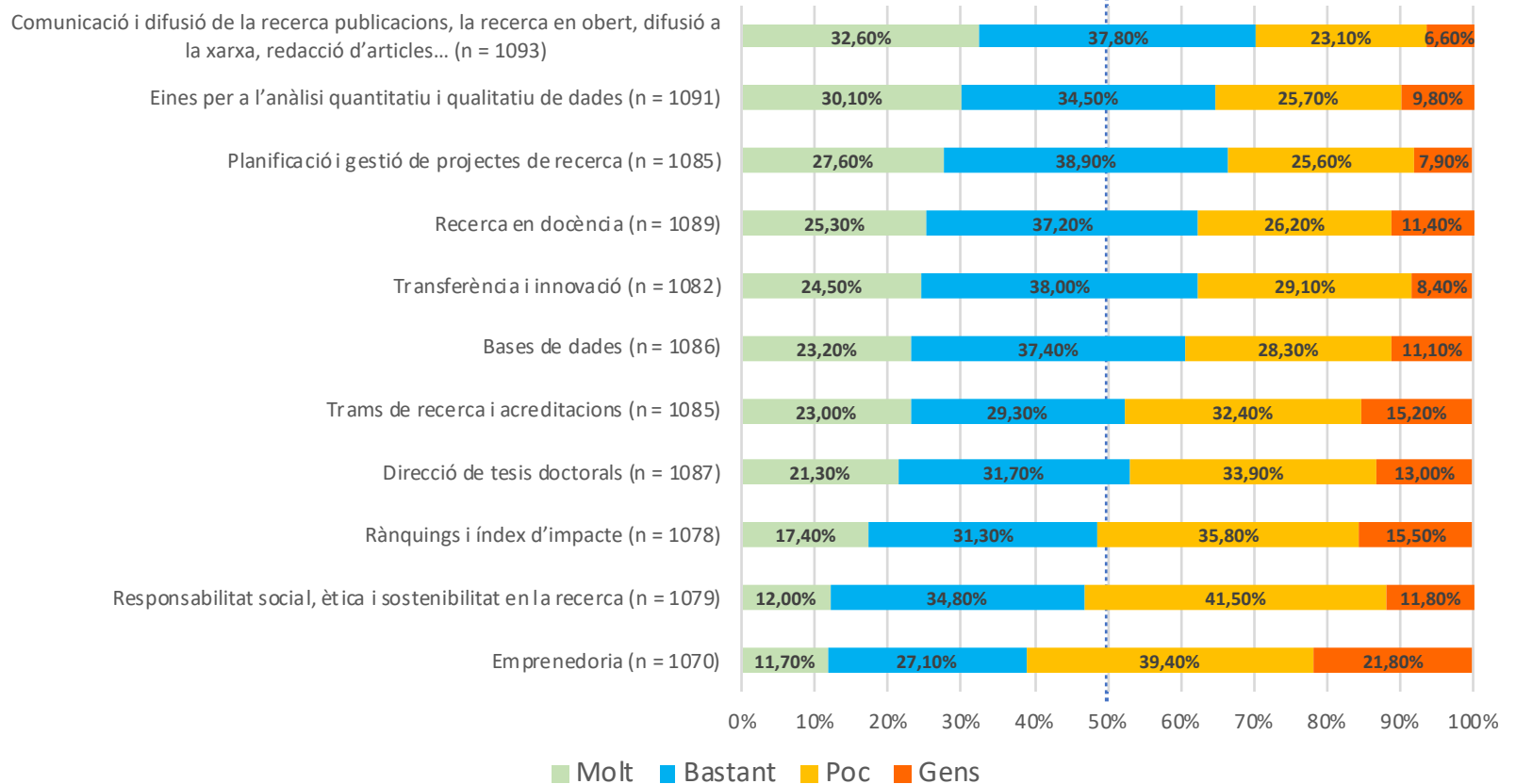
# Gràfic 4. Grau d'interès en formar-se a temàtiques de DOCÈNCIA.

Grau d'interès a formar-se en temàtiques de ...



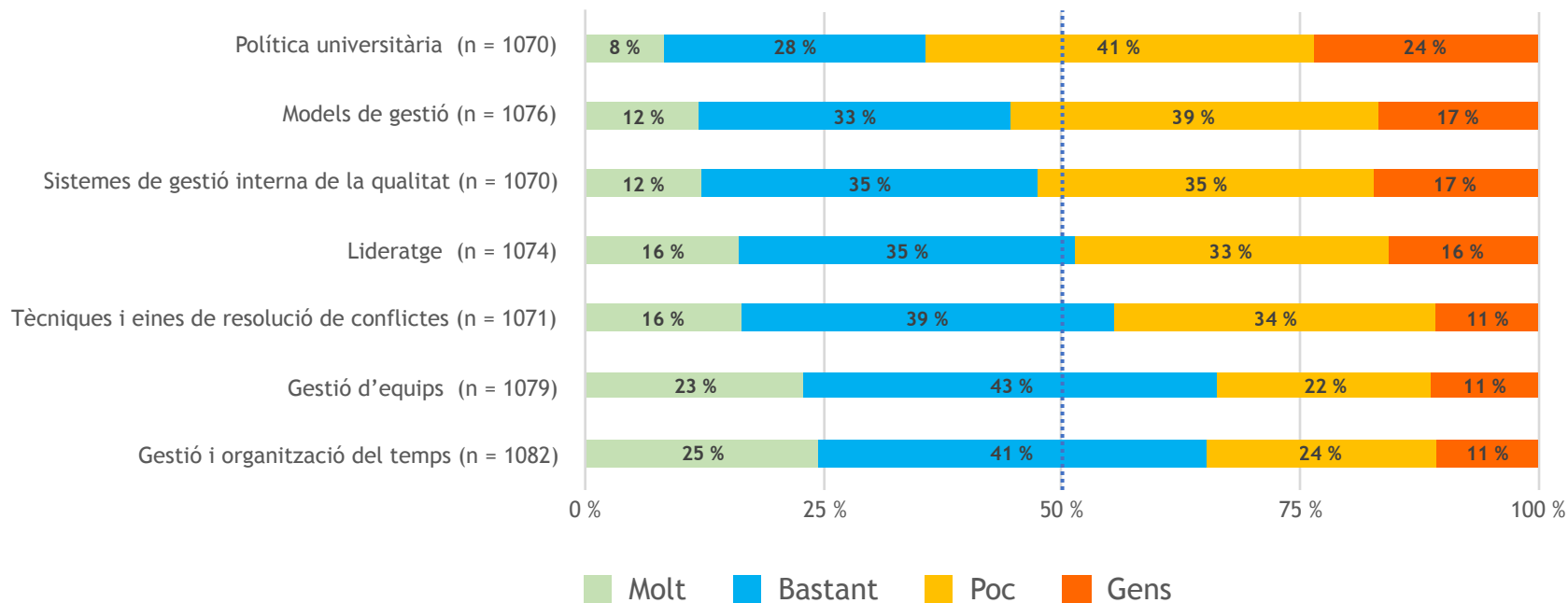


## Grau d'interès a formar-se en temàtiques de ...

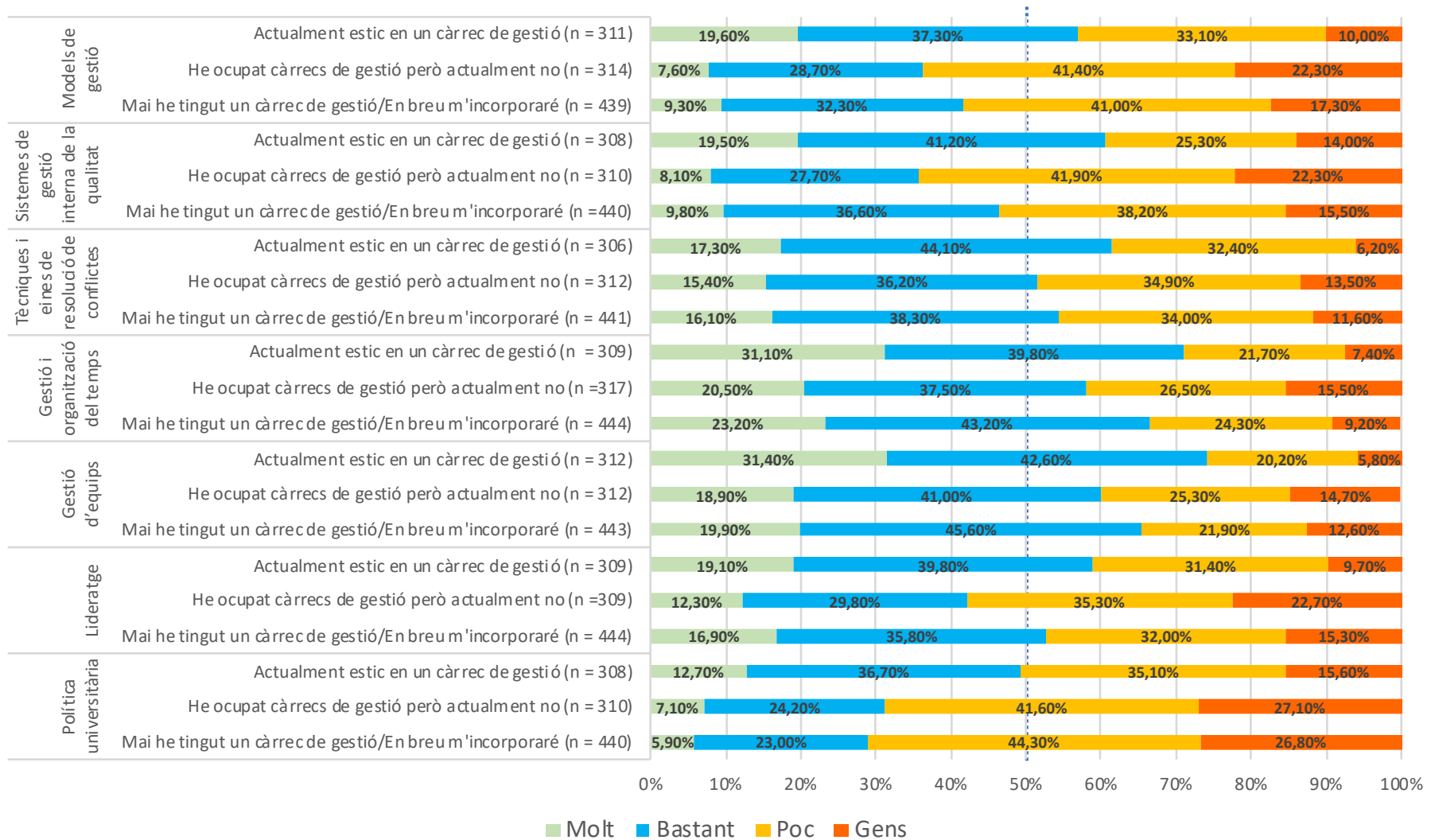


## Gràfic 6. Grau d'interès a formar-se en temàtiques de GESTIÓ.

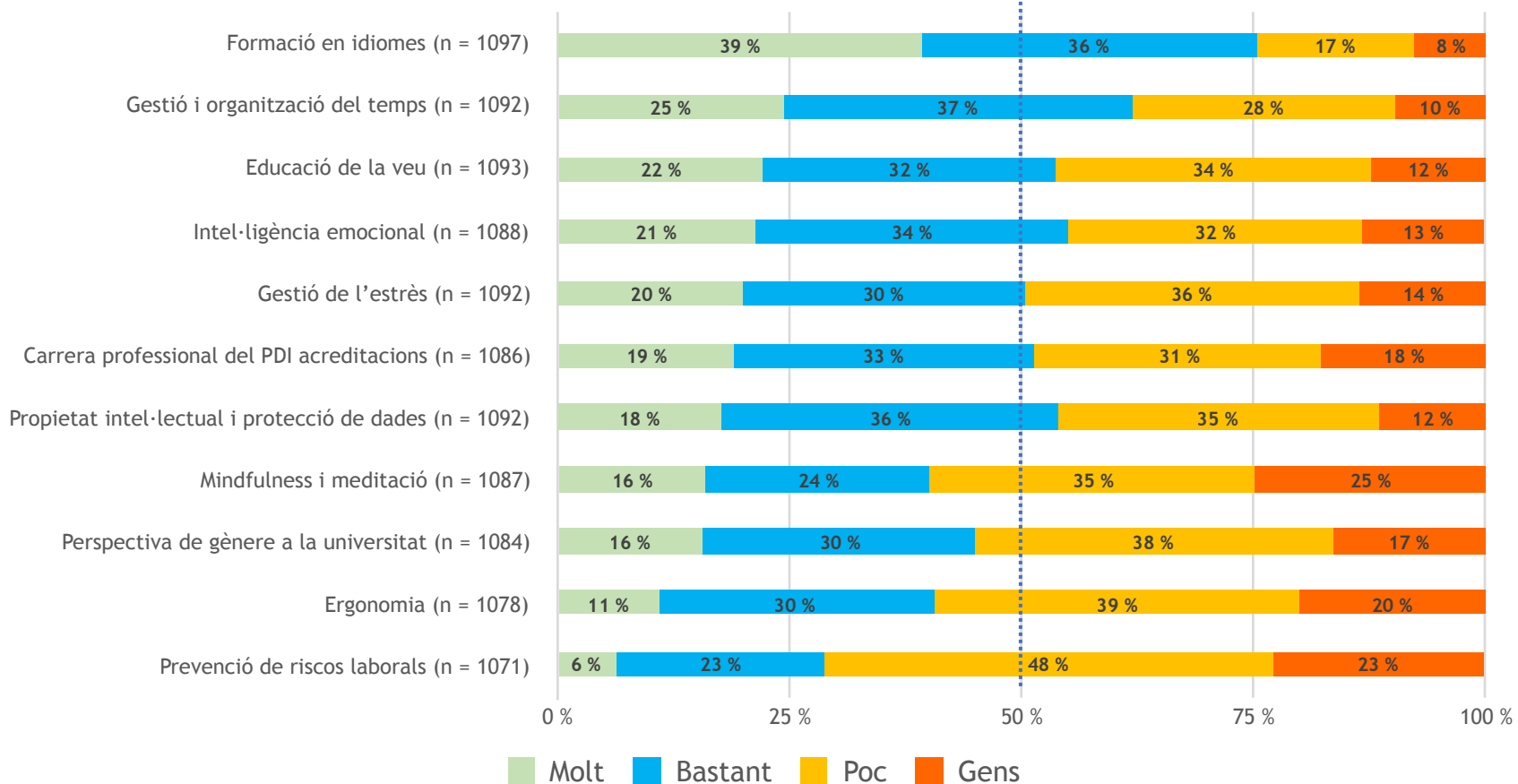
### Grau d'interès a formar-se en...



### Grau d'interès a formar-se en... (segons experiència en gestió universitària)



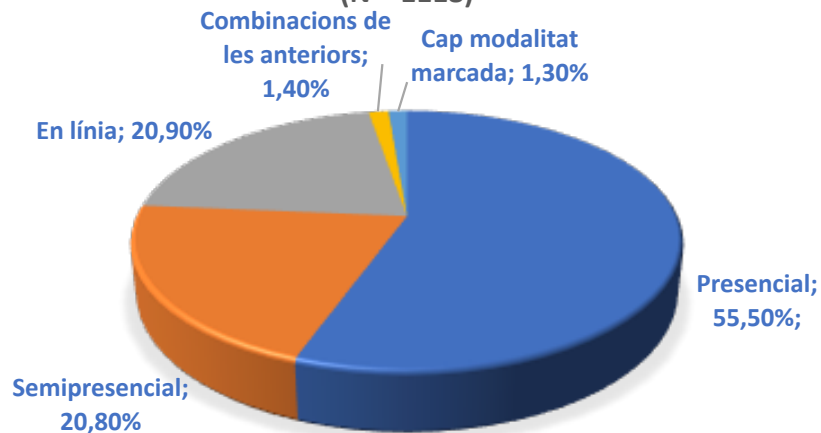
Grau d'interès a formar-se en...



## Aspectes generals de la formació

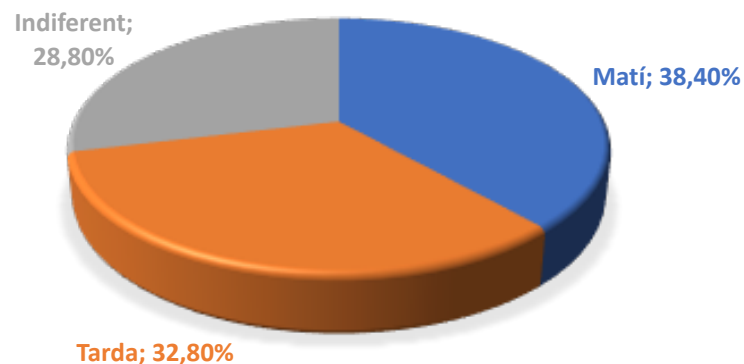
MODALITAT DE FORMACIÓ PREFERIDA EN PRIMER LLOC

(N = 1118)



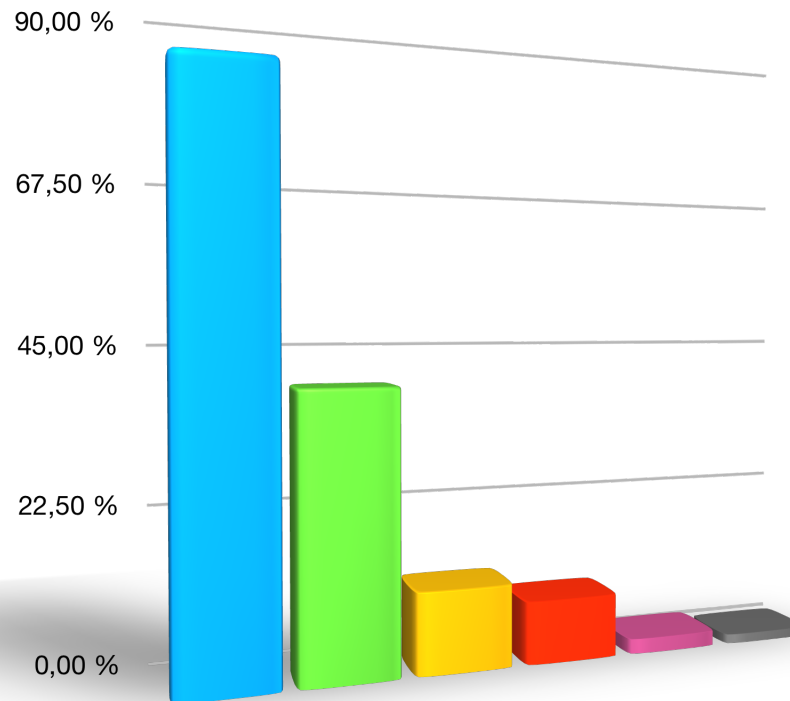
HORARI PREFERIT PER FER FORMACIÓ PRESENCIAL

(N = 1064)



## Gràfic 11. Canals utilitzats per rebre informació de l'oferta formativa de l'IDP-ICE.

Canals a través dels quals es rep informació sobre l'oferta formativa que organitza l'IDP-ICE (n = 1118)



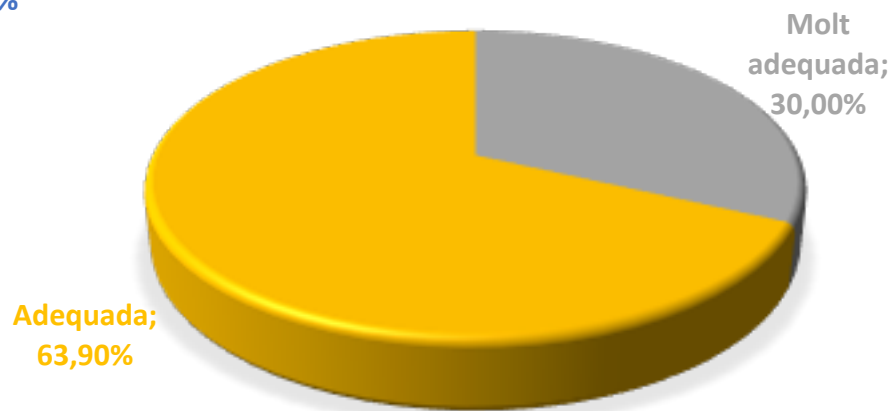
- Correu electrònic del coordinador de formació del vostre centre o missatge de la Facultat
- Intranet de la UB
- Comentaris d'altres companys
- Consulta regular al web de l'IDP-ICE
- Twitter de l'IDP-ICE
- Altres

NOTA: Es podia marcar més d'una casella i el percentatge és l'acumulat de totes les opcions i supera el 100% en total

**HA FET FORMACIÓ AMB L'IDP-ICE EN ELS ÚLTIMS 3 ANYS?**  
(N =1107)



**VALORACIÓ DE LA FORMACIÓ REBUDA (N = 764)**



# Preguntes obertes del qüestionari (dimensió qualitativa)

Les dades qualitatives recollides al qüestionari matisen les temàtiques, aporten idees o informació sobre propostes formatives relacionades amb la docència, recerca i gestió, que varien segons la tipologia de PDI. L'IDP-ICE les considerarà a l'hora de configurar la seva oferta formativa i us donem les gràcies per l'alta participació i la dedicació en complimentar-la.

En l'elaboració d'aquest informe han participat: Xavier M Triadó Ivern; Teresa Pagès Costas; Maribel Però Cebollero; Marta Sabariego Puig; Juan Antonio Amador Campos; Rosa Sayós Santigosa; Evangelina González Fernández i Lourdes Marzo Ruiz.

Barcelona, abril de 2018



Codi de registre: 1904260762199

Data de registre: Apr 26, 2019 2:21 PM UTC,