



# FAQS PRE-GLOBAL UB MOBILITY 2023-24

[ub.edu/mobilitatinternacional](https://ub.edu/mobilitatinternacional)



UNIVERSITAT DE  
BARCELONA

150  
ANYS



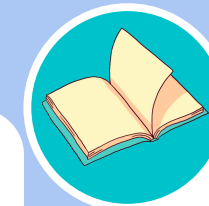
EDIFICI  
HISTÒRIC



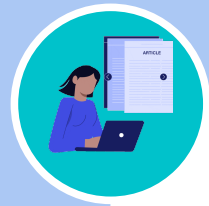
**PER QUÈ FER UNA MOBILITAT GLOBAL UB MOBILITY?**



**QUINES UNIVERSITATS PUC SOL·LICITAR?**



**EL MEU ENSENYAMENT ESTÀ EXCLÒS?**



**PUC FER LES PRÀCTIQUES I TFG?**



**COM SÉ QUINA UNIVERSITAT IMPARTEIX EL MEU GRAU?**



**COM HE DE FER LA SOL·LICITUD A LA UB?**



**QUÈ ÉS EL DEA? I QUANTS CRÈDITS NECESSITO MATRICULAR?**



**QUIN CERTIFICAT DE NIVELL D'IDIOMA NECESSITO?**



**TOTES LES UNIVERSITATS TENEN EL MATEIX CALENDARI ACADÈMIC QUE A LA UB?**



**SI M'HAN ADJUDICAT UNA PLAÇA, QUE HE DE FER?**



**QUINS AJUTS ECONÒMICS PUC DEMANAR?**



**QUINES SÓN LES EXPERIÈNCIES DELS ESTUDIANTS?**



**TENS MÉS DUBTES?**

**CLICA SOBRE CADA PREGUNTA PER ANAR DIRECTAMENT A LA DIAPOSITIVA!**



# PER QUÈ FER UNA MOBILITAT GLOBAL UB MOBILITY?



*motius*

- ✓ Viuràs l'experiència de la teva vida!
- ✓ Enriquiràs el teu CV
- ✓ Creixeràs a nivell acadèmic i personal
- ✓ Afrontaràs nous reptes
- ✓ Milloraràs el teu nivell d'idioma
- ✓ Obriràs la teva ment
- ✓ Apostaràs pel teu futur laboral
- ✓ No pagaràs matrícula a la universitat de destí

## OBJECTIUS

- Millorar idioma
- Anar a una de les millors universitats del món.
- Assistir a les sessions informatives



## NOTES

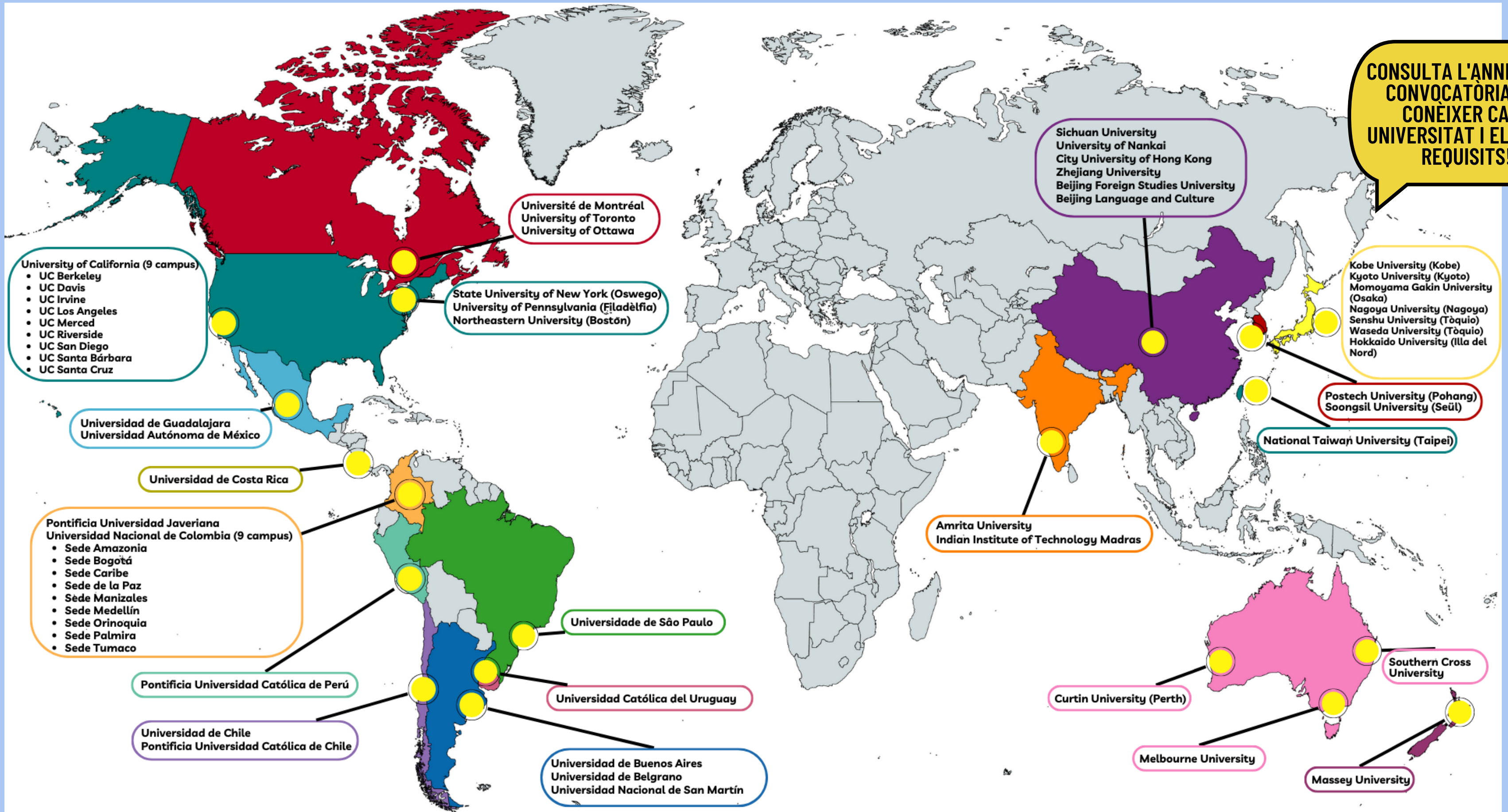
No oblidar-me de fer la sol·licitud el dia 7 de novembre de 2022







# QUINES UNIVERSITATS PUC SOL·LICITAR?



CONSULTA L'ANNEX A LA CONVOCATÒRIA PER CONÈIXER CADA UNIVERSITAT I ELS SEUS REQUISITS!





# EL MEU ENSENYAMENT ESTÀ EXCLÒS?



## TOTES LES FACULTATS PODEN PARTICIPAR?

Assegura't a **l'annex** de la convocatòria **si el teu ensenyament està exclòs** per a alguna universitat.

**ATENCIÓ:** Els estudiants de la **Facultat de Medicina i Ciències de la Salut (excepte el grau en Ciències Biomèdiques, que es gestiona des de la Facultat de Biologia)** i els dels **Centres adscrits NO** poden participar en aquest programa.

Consulta si la teva Facultat té convenis fora d'Europa en el marc del programa **GLOBAL FACULTY UB**

## PODEN HAVER REQUISITS ESPECÍFICS A LA UNIVERSITAT DE DESTÍ?

**Sí**, has de consultar **l'annex** a la convocatòria: hi ha una columna en què podràs comprovar si hi ha un requisit de nota mínima d'expedient o restriccions en algun Grau.





# PUC FER LES PRÀCTIQUES I TFG?



## PUC FER PRÀCTIQUES?

No. Són estades d'**estudis** (per matricular i cursar assignatures).

## PUC CONVALIDAR-ME EL TFG?

Ho has de consultar a l'ORI de la teva Facultat. Tingues en compte que no s'assignarà cap tutor/a i no es permeten les estades d'investigació. Si l'ORI et permet la convalidació, s'haurà de convalidar amb una assignatura de la universitat de destí.







# COM SÉ QUINA UNIVERSITAT IMPARTEIX EL MEU GRAU?



## COM SÉ QUINA UNIVERSITAT IMPARTEIX EL MEU ENSENYAMENT?

Has de consultar l'Annex a la convocatòria a la columna que enllaça amb l'oferta acadèmica de la universitat i cercar si s'imparteix el teu ensenyament.

## SI TINC DUBTES SOBRE LA CONVALIDACIÓ D'ASSIGNATURES, A QUI EM DIRIGEIXO?

Si tens dubtes sobre la convalidació d'assignatures, t'has de dirigir a l'ORI de la teva Facultat.





# COM PUC FER UNA SOL·LICITUD GLOBAL UB MOBILITY AMB EL MOBILITY-ONLINE SOP?



**Recorda** que has de tenir **superats 60 ECTS per grau o 30 ECTS per màster**

## 1

### QUIN ÉS EL NOMBRE MÀXIM D'UNIVERSITATS QUE PUC SOL·LICITAR?

Pots sol·licitar fins a **3 Universitats** on t'agradaria fer l'intercanvi!

## 2

### QUIN ÉS L'ENLLAÇ PER FER UNA SOL·LICITUD AL MOBILITY-ONLINE SOP?

Aquí pots trobar l'enllaç. Trobaràs un document d'ajuda que t'ajudarà a fer la sol·licitud.

**ATENCIÓ:** Abans de fer la sol·licitud llegeix atentament la convocatòria i l'annex.

## 3

### QUINA DOCUMENTACIÓ HE D'ADJUNTAR A LA SOL·LICITUD?

- Document d'Equivalència Acadèmica (DEA)
- Acreditació del nivell d'idioma, si s'escau.
- Currículum Vitae (CV).
- Acreditació de discapacitat reconeguda i qualificada legalment d'un grau igual o superior al 33%, si s'escau.

Consultar  
**"BASE IV. Procés de sol·licitud i documentació"**  
de la convocatòria

## 4

### HE FET CORRECTAMENT LA SOL·LICITUD?

Si has enviat correctament la sol·licitud rebràs una **confirmació** a l'adreça electrònica que indiquis.







# QUÈ ÉS EL DEA?



El DEA és el **Document d'Equivalència Acadèmica**. Serveix per saber quines assignatures vols matricular a la UB i quines proposes cursar a la universitat de destí amb la corresponent equivalència acadèmica. **Un programa d'estudis clarament definit** servirà per veure quines possibilitats acadèmiques **tens de fer l'estada en aquesta/es universitats en les quals demanes plaça**.

## QUANTS CRÈDITS ECTS NECESSITO CURSAR A L'ALTRA UNIVERSITAT?

Fora de la UE no s'utilitza el sistema de crèdits ECTS. Per saber a quants crèdits o assignatures equival un ECTS, consulta el **document d'Equivalència Acadèmica** de crèdits amb universitats Global UB Mobility. Segons la normativa de mobilitat internacional UB és **obligatori** matricular-se entre **23 i 30 ECTS per estades semestrals** o entre **46 i 60 ECTS per estades anuals** a la UB i cursar l'equivalent a la universitat de destí.

## COM PUC OMLIR EL DEA?

- 1 Consulta l'oferta acadèmica (veure Annex a la convocatòria).
- 2 Consulta el document d'Equivalència acadèmica.
- 3 Completa el DEA amb una proposta d'assignatures (plantilla a la nostra pàgina web)
- 4 Contacta amb el Responsable acadèmic i/o tutor de la teva Facultat perquè et doni el vistiplau.
- 5 Presenta un DEA per cada universitat que sol·licites.



# PLANTILLA DEA

## DOCUMENT D'EQUIVALÈNCIA ACADÈMICA (curs 2023-2024)

**Cognoms:** \_\_\_\_\_ **Nom:** \_\_\_\_\_ **DNI/passaport:** \_\_\_\_\_  
**Centre a la UB:** \_\_\_\_\_ **Ensenyament a la UB:** \_\_\_\_\_  
**Tutor/a al centre de la UB (si n'hi ha):** \_\_\_\_\_  
**Universitat de destinació (codi i nom):** \_\_\_\_\_ **País:** \_\_\_\_\_  
**Centre a la universitat de destinació:** \_\_\_\_\_  
**Data de l'inici de l'estada:** \_\_\_\_\_ **i data del final de l'estada:** \_\_\_\_\_  
**Semestre:** \_\_\_\_\_

**Recorda** que has de fer un DEA per universitat sol·licitada!

Omplir **TOTES** les dades sol·licitades.

Omplir **assignatures UB** que voldràs convalidar

Hauràs de mirar la **oferta acadèmica** de cada universitat a **l'annex** de la convocatòria i el **document d'equivalència** de cada universitat.

Nom de l'assignatura a la universitat de destinació (en l'idioma original)	Període d'estudi*	Crèdits	Nom de l'assignatura a la UB	Tipus**	Codi UB	Període d'estudi*	Crèdits

\* 0 (anual); 1 (1r semestre); 2 (2n semestre).  
 \*\* Especifiqueu-hi: **OBL** = obligatòria; **OPT** = optativa.

Estudiant:	Responsable d'Internacionals del centre:	Cap d'estudis de l'ensenyament / coordinador/a del màster oficial, si escau <sup>1</sup> :	Tutor/a, si escau <sup>1</sup> :
<sup>2</sup> Signatura:	<sup>2</sup> Signatura i segell:	<sup>1</sup> Signatura:	<sup>1</sup> Signatura:

**OBLIGATORI**

**OBLIGATORI**  
 Contacta l'**oficina de Relacions Internacionals (ORI)** de la teva Facultat.

<sup>1</sup>Només en el cas que el centre ho hagi decidit així.  
<sup>2</sup>Camp obligatori per la validesa del document





# QUIN NIVELL D'IDIOMA NECESSITO PER A CADA UNIVERSITAT?



## HI HA ALGUN REQUISIT D'IDIOMA? QUINS SÓN ELS CERTIFICATS D'IDIOMA ACCEPTATS?

Sí. Trobaràs un **quadre-resum** dels requisits lingüístics de cada universitat a la nostra pàgina web.  
En el document tindràs accés a l'enllaç de la pàgina web de la universitat de destí i un esquema amb les titulacions i puntuacions requerides.

**ATENCIÓ:**  
Sempre prevaldrà la informació de la universitat de destí.

## SI APLICO A DIFERENTS UNIVERSITATS, QUIN CERTIFICAT D'IDIOMA HE D'ENTREGAR?

Hauràs d'entregar aquell certificat d'idioma vàlid per **cada** universitat que sol·licites.  
Si entregues 2 certificats, prevaldrà aquell **més recent**.

## FA ANYS QUE TINC UN CERTIFICAT DE NIVELL D'IDIOMA, ÉS VÀLID?

Algunes universitats **no** accepten certificats de nivell d'idiomes **més antics de 2 anys** (a comptar des de la sol·licitud d'acceptació a la universitat de destí).



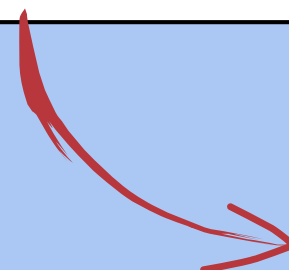


# TOTES LES UNIVERSITATS TENEN EL MATEIX CALENDARI ACADÈMIC QUE A LA UB?



**EL CALENDARI ACADÈMIC DE LA UNIVERSITAT DE DESTÍ SEMPRE COINCIDEIX AMB EL DE LA UNIVERSITAT DE BARCELONA?**

No, a l'Annex de la convocatòria hi ha les dates aproximades del calendari acadèmic de cada universitat.



**ATENCIÓ:** Tingues en compte el calendari acadèmic de les universitats que sol·licites, per tal de valorar quin semestre sol·licites la mobilitat i que no se't solapin els exàmens de la UB amb l'inici de l'estada a l'altra universitat.







# SI M'HAN ADJUDICAT UNA PLAÇA, QUE HE DE FER?



## SI LA UB M'ADJUDICA LA PLAÇA, IMPLICA L'ACCEPTACIÓ AUTOMÀTICA A LA UNIVERSITAT DE DESTÍ?

No. En cas que la UB t'adjudiqui una plaça de mobilitat i l'acceptis, posteriorment t'indicarem el procés de sol·licitud a la universitat de destinació.

## QUAN PUC COMENÇAR A GESTIONAR VOLS, ALLOTJAMENT, ETC.?

Un cop t'hauem indicat el procés de sol·licitud a la universitat de destí i, posteriorment, aquesta t'envii la carta d'acceptació, es quan podràs gestionar-ho tot.

## PUC PARLAR AMB ELS ESTUDIANTS QUE PRÈVIAMENT HAN MARXAT DE MOBILITAT?

Facilitarem el contacte únicament a aquells estudiants que hagin estat acceptats a una plaça. Si vols conèixer l'experiència dels estudiants, pots consultar-ho aquí.

## L'ACCEPTACIÓ D'UNA PLAÇA DE MOBILITAT IMPLICA OBTENIR UN FINANÇAMENT DIRECTE?

No, consulta l'apartat "AJUTS ECONÒMICS" de la nostra [pàgina web](#) per saber a quins ajuts econòmics pots aplicar. La possibilitat d'optar a aquests ajuts, no implica la concessió automàtica.





# QUINS AJUTS ECONÒMICS PUC DEMANAR?



Erasmus+

Erasmus+  
fora UE

GLOBAL  
FACULTY UB

GLOBAL  
UB MOBILITY

## FINANÇAMENT COMISSIÓ EUROPEA



## Beca MOBINT-MIF Generalitat de Catalunya \* (Acreditar un nivell B2 anglès, francès, italià o alemany)

**MOVE & LEARN!**



## BECAS SANTANDER ERASMUS\*



PENDENT CONFIRMACIÓ



## Becas Santander Estudis - MOBILITAT INTERNACIONAL\*



PENDENT CONFIRMACIÓ



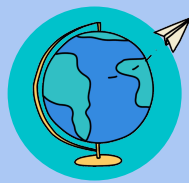
No cal sol·licitar

Si cal sol·licitar

No aplicable

\*la possibilitat d'optar a aquests ajuts no implica la concessió automàtica





# LES EXPERIÈNCIES DELS ESTUDIANTS DE GLOBAL UB MOBILITY



**CLICA AQUÍ PER  
DESCOBRIR-LES  
TOTES!**







# TENS MÉS DUBTES?



## Contacta amb nosaltres:



**global.ub@ub.edu**



**ub.edu/mobilitatinternacional**



**c/Adolf Florensa, 8, pl. 1a**







**FES UNA SOL·LICITUD DEL  
PROGRAMA GLOBAL UB MOBILITY**

**DEL 7 AL 22 DE NOVEMBRE DE 2022**

**(AMBDÓS INCLOSOS)**

 [ub.edu/mobilitatinternacional](https://ub.edu/mobilitatinternacional)



UNIVERSITAT DE  
BARCELONA

150  
ANYS



EDIFICI  
HISTÒRIC