

# La Universitat de Barcelona en xifres

Octubre de 2023



UNIVERSITAT DE  
BARCELONA



EDIFICI  
HISTÒRIC



## UNIVERSITAT DE BARCELONA

Fundada l'any 1450, la Universitat de Barcelona (UB) ha commemorat durant el curs 2022-2023 el cent cinquantè aniversari del primer curs acadèmic que es va inaugurar a l'emblemàtic Edifici Històric. Obra de l'arquitecte Elies Rogent, va donar pas a l'assentament definitiu de la UB a la ciutat.

Referent educatiu, científic i de pensament a escala nacional i internacional, la Universitat de Barcelona desenvolupa l'activitat acadèmica i de recerca sobre la base de la qualitat i la innovació constants, amb una adaptació permanent als reptes globals —com la irrupció de la intel·ligència artificial.

El lideratge de la UB és reconegut per nombroses institucions externes internacionals. És considerada una de les dues-centes millors universitats del món en els rànquings globals més influents i, des del 2010, és l'única a l'Estat espanyol que forma part de la prestigiosa Lliga d'Universitats de Recerca Europees (LERU).

L'àmplia i completa oferta formativa que ofereix arriba a més de 60.000 estudiants cada any. En l'àmbit de la recerca, la UB també continua assolint uns resultats extraordinaris, amb més de 230 milions d'euros de fons captats i 7.599 publicacions científiques.

La Universitat assumeix i integra els objectius de desenvolupament sostenible (ODS) i l'Agenda 2030: a més de la inclusió de competències transversals en matèria de gènere i emergència climàtica, materialitza una recerca basada en la responsabilitat social i la ciència oberta.

Tot seguit trobareu les xifres que sintetitzen l'activitat que la UB ha dut a terme al llarg del curs acadèmic 2022-2023 en els àmbits acadèmic, de recerca i transferència, i d'internacionalització, així com les dades sobre la seva estructura i les activitats i els serveis que ofereix.



Joan Guàrdia Olmos  
Rector

## OFERTA ACADÈMICA

**73** graus

**16** itineraris d'estudis simultanis

**172** màsters universitaris

**47** programes de doctorat

**372** màsters de formació permanent

**178** diplomes d'especialització

**139** cursos i diplomes superiors universitaris

**136** cursos d'expert

**131** cursos d'extensió universitària

**802** cursos de formació continuada (IL3)

**1** títol propi

**12** graus, **13** màsters universitaris i **1** doctorat impartits en **centres adscrits**

**13** màsters universitaris **Erasmus Mundus**



● ● ● Per al **curs 2023-2024** s'ha aprovat una oferta de **73** graus, **16** itineraris d'estudis simultanis, **171** màsters universitaris i **47** programes de doctorat.

● ● ● El **curs 2023-2024**, han triat la UB com a **primera opció** 17.514 estudiants, el 31% del total de sol·licituds en primera preferència de les universitats públiques catalanes. Amb una oferta de 10.883 places, la **taxa de demanda** de la UB se situa en 1,6.

## ESTUDIANTS

**41.095** estudiants de **grau**

**5.523** estudiants de **màster universitari**

**4.990** **investigadors en formació**

**10.644<sup>1</sup>** estudiants de **postgrau**

<sup>1</sup> Dades provisionals.

● **16** facultats

**60** departaments i **1** unitat de formació i recerca

**16** biblioteques

**10** centres adscrits

**661.821 m<sup>2</sup>** de superfície construïda

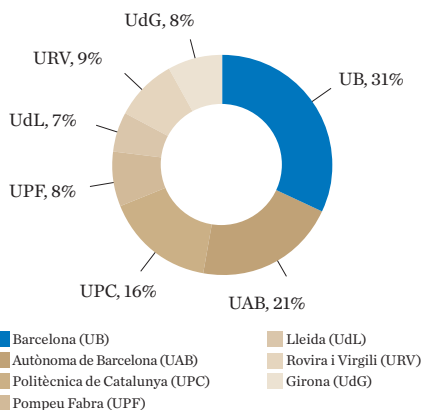
**485.663.213 €** de pressupost

**253.442.817 €** de fons de recerca captats

**6.328** docents i investigadors

**2.370** membres del personal d'administració i serveis

## ESTUDIANTS DE GRAU AL SISTEMA UNIVERSITARI PÚBLIC I PRESENCIAL DE CATALUNYA



● ● ● L'any 2023 s'ha creat la nova **Facultat d'Infermeria**, que entrarà en funcionament el curs 2023-2024.

Dades del curs 2022-2023.

Algunes dades d'aquest document estan pendents de tancament definitiu.

●●● Els **nous estudiants**, en una escala de l'1 al 10, valoren el **lideratge** de la UB en **7,76** en el cas dels graus i **7,54** en els màsters universitaris.

●●● Segons l'estudi d'inserció laboral de l'AQU del 2023, la **taxa d'ocupació** dels graduats és del **89,6%**, del **92,0%** en el cas dels titulats de màster, i del **96,8%** en els doctors; per a les **dones**, la taxa coincideix en els graus i els màsters, mentre que és del 97,8% per a les doctores.

## ESTUDIANTS

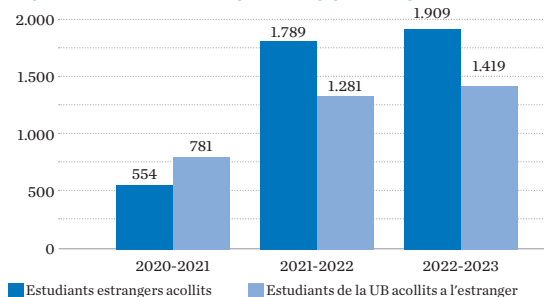
	2020-2021	2021-2022	2022-2023	% de dones
Estudiants nous de grau	10.002	10.083	10.174	65,8
Estudiants de grau	41.390	41.563	41.095	64,8
Estudiants equivalents a temps complet de grau	36.006	36.372	35.993	65,6
Titulats de grau	7.319	7.244	nd <sup>2</sup>	nd <sup>2</sup>
Estudiants nous de màster universitari	2.957	3.650	3.573	62,0
Estudiants de màster universitari	4.776	5.318	5.523	63,6
Estudiants equivalents a temps complet de màster universitari	3.408	4.026	4.032	62,8
Titulats de màster universitari	2.742	2.854	nd <sup>2</sup>	nd <sup>2</sup>
Estudiants a distància de grau i màster universitari <sup>1</sup>	1.422	768	152	42,8
Estudiants de centres adscrits (graus i màsters universitaris)	4.309	4.245	4.194	56,1
Estudiants de màsters propis, cursos d'especialització/postgrau i cursos d'expert	9.179	9.924	9.867 <sup>3</sup>	71,4
Estudiants d'extensió universitària	12.193	741	748 <sup>3</sup>	59,2
Estudiants de formació continuada (IL3)	17.674	14.998	16.586	61,0
Estudiants de pràctiques no curriculars (graus i màsters universitaris)	2.660	2.819	nd <sup>2</sup>	nd <sup>2</sup>

<sup>1</sup> A través del centre adscrit UNIBA/BCH. <sup>2</sup> Dades no disponibles. <sup>3</sup> Dades provisionals.

## FORMACIÓ COMPLEMENTÀRIA

		% de dones
Escola d'Idiomes Moderns	2.885	68,1
Estudis Hispànics	2.064	59,2
Universitat de l'Experiència	1.768	65,6
Cursos d'estiu - Els Juliolis	693	68,0
Gaudir UB	3.869	62,0

## MOBILITAT EN EL MARC DE PROGRAMES



## ALTRES ESTUDIANTS

		% de dones
Serveis Lingüístics: cursos de català	1.460	65,8
Institut de Desenvolupament Professional (IDP-ICE)	15.188	69,1
Aules d'Extensió Universitària per a la Gent Gran	3.183	75,0

## INTERNACIONALITZACIÓ

Convenis amb universitats i altres institucions estrangeres	2.623 <sup>1</sup>
Projectes Erasmus+ actius	72
Nacionalitats dels estudiants	131 <sup>1</sup>
Estudiants de nacionalitat estrangera	10.408 <sup>1</sup>
PDI de nacionalitat estrangera	448

<sup>1</sup> Dades provisionals.

## INNOVACIÓ, AVALUACIÓ I MILLORA DOCENTS

Grups consolidats d'innovació docent	97
Projectes de millora i innovació docent actius	118
Membres de la UB implicats en projectes d'innovació docent reconeguts	856
PDI presentat a la convocatòria d'avaluació docent	499
% de PDI que es forma a l'IDP-ICE	82,6

●●● La Universitat de Barcelona és una de les millors universitats del món segons l'**Academic Ranking of World Universities (ARWU)**: en l'edició del 2023 se situa en el lloc **201è**.

## FACULTATS

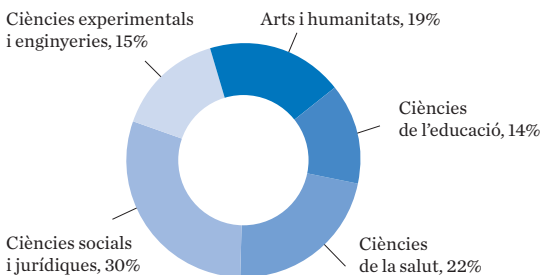
Facultats	Graus					Màsters universitaris <sup>2</sup>				PDI
	Oferta d'ensenyaments <sup>1</sup>	Estudiants nous	Total d'estudiants	Estudiants equivalents a temps complet	Titulats (2021-2022)	Oferta d'ensenyaments	Estudiants nous	Total d'estudiants	Titulats (2021-2022)	Personal docent i investigador
<b>Facultats</b>	<b>61</b>	<b>10.174</b>	<b>41.095</b>	<b>35.993</b>	<b>7.244</b>	<b>159</b>	<b>3.573</b>	<b>5.523</b>	<b>2.854</b>	<b>6.328</b>
Belles Arts	3	414	1.511	1.350	266	5	33	77	46	224
Biologia	6	511	1.935	1.779	435	16	353	434	304	389
Ciències de la Terra	2	117	411	371	73	4	42	58	38	105
Dret	6	1.271	5.241	4.470	881	12	294	538	229	448
Economia i Empresa	5	1.585	6.645	5.841	1.054	18	379	607	252	646
Educació	5	1.446	5.803	5.148	1.190	14	642	851	554	658
Farmàcia i Ciències de l'Alimentació	3	538	2.486	2.258	445	7	168	187	167	388
Filologia i Comunicació	11	812	2.828	2.576	440	9	165	314	118	342
Filosofia	1	205	715	561	76	6	80	139	62	74
Física	2	233	1.141	905	199	13	221	306	168	287
Geografia i Història	5	744	2.732	2.206	379	12	278	573	224	287
Informació i Mitjans Audiovisuals	2	149	584	465	94	6	82	132	45	76
Matemàtiques i Informàtica	2	236	1.154	848	202	3	44	58	34	120
Medicina i Ciències de la Salut	6	1.087	4.352	4.200	871	12	342	476	268	1.696
Psicologia	1	480	2.092	1.787	403	10	231	426	180	323
Química	3	346	1.465	1.229	236	11	158	221	165	265
% de dones	—	65,8	64,8	65,6	67,7	—	62,0	63,6	61,3	48,8
<b>Centres adscrits a la UB<sup>3</sup></b>	<b>12</b>	<b>1.103</b>	<b>3.838</b>	<b>3.552</b>	<b>983</b>	<b>13</b>	<b>322</b>	<b>508</b>	<b>709</b>	<b>358</b>

<sup>1</sup> Inclou l'ensenyament propi en Investigació Privada, de la Facultat de Dret, i el grau en Ciències Biomèdiques, de les facultats de Biologia i de Medicina i Ciències de la Salut.

<sup>2</sup> Inclou el màster de la CHARM-EU i els estudiants que hi estan inscrits.

<sup>3</sup> Inclou els estudiants del centre adscrit UNIBA/BCH.

## ESTUDIANTS DE GRAU I MÀSTER UNIVERSITARI, PER ÀMBIT



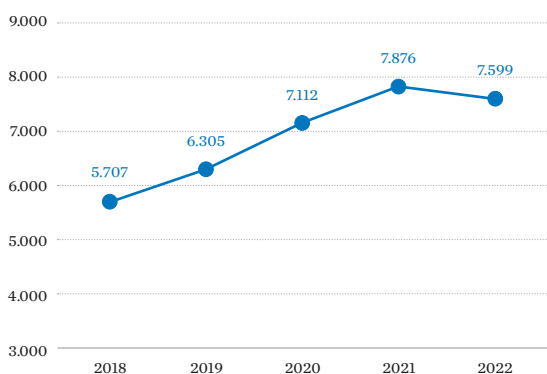
●●● Els estudiants de grau **valoren el seu professorat** amb un **7,69** i els de màster universitari, amb un **8,15**.

## FONS DE RECERCA CAPTATS EN CONVOCATÒRIES COMPETITIVES I NO COMPETITIVES

	2020	2021	2022
<b>Fons totals</b> (milers d'euros)	<b>139.837</b>	<b>191.918</b>	<b>253.443</b>
Projectes de recerca	38.800	47.551	90.857
Accions complementàries	126	54	70
Ajuts per a recursos humans	12.822	26.730	34.680
Altres ajuts	6.282	4.586	8.683
Infraestructures	—	20.177	44
Convenis de recerca	772	1.346	2.995
Contractes de recerca de la Fundació Bosch i Gimpera (FBG) i altres	10.945	10.653	11.923
Serveis dels Centres Científics i Tecnològics (CCiTUB) a institucions externes	2.626	2.890	2.843
Fons captats per investigadors de la UB en altres institucions participades <sup>1</sup>	67.464	77.931	101.348

<sup>1</sup> Institut d'Investigacions Biomèdiques August Pi i Sunyer (IDIBAPS), Institut d'Investigació Biomèdica de Bellvitge (IDIBELL), Institut de Bioenginyeria de Catalunya (IBEC), Institut de Recerca en Energia de Catalunya (IREC), Institut de Recerca Biomèdica (IRB), Centre de Recerca Ecològica i Aplicacions Forestals (CREAF), Institut d'Estudis Espacials de Catalunya (IEEC), Institut de Salut Global de Barcelona (ISGlobal), Institut d'Economia de Barcelona (IEB), Institut de Recerca contra la Leucèmia Josep Carreras (IJC) i Institut de Recerca Sant Joan de Déu (IRSJD).

## PUBLICACIONS CIENTÍFIQUES INDEXADES (WoS)



## RECERCA

Projectes de recerca actius	1.111
Projectes del programa Horitzó 2020 i Horizon Europe	50
Projectes concedits pel Consell Europeu de Recerca	10
Grups de recerca consolidats	232

## ESTRUCTURES DE RECERCA

Instituts de recerca propis	16
Instituts de recerca amb participació de la UB	10
Instituts universitaris de recerca propis	2
Centres de recerca propis	5
Observatoris i centres de documentació	14

## DOCTORAT

	2020-21	2021-22	2022-23
Investigadors en formació	4.816	5.007	4.990
% de dones investigadores en formació	57,6	56,2	57,2
Projectes en programes de doctorat industrial	14	17	20
Tesis doctorals lligides	754	672	632 <sup>1</sup>

<sup>1</sup> Dades provisionals.

## EMPREDORIA

Projectes incubats en StartUB!	58
Empreses emergents ( <i>start-ups</i> ) creades	8
Persones formades en innovació i empredoria	1.232

## TRANSFERÈNCIA DE TECNOLOGIA I CONEIXEMENT

Contractes de l'FBG	737
Contractes de llicència signats	17
Empreses derivades de la recerca ( <i>spin-offs</i> )	2
Patents sol·licitades	87
Comunicacions d'invençions	50

## PERSONAL DE RECERCA

		% de dones
Ràtio de PDI integrat en recerca / PDI equivalent a jornada completa	72,2	
Professorat integrat en recerca	2.440	45,8
Investigadors sènior <sup>1</sup>	123	40,7
Investigadors júnior <sup>2</sup>	134	40,3
Investigadors postdoctorals <sup>3</sup>	222	53,2
Investigadors predoctorals en formació	627	50,7
Tècnics i auxiliars de recerca	415	57,1
Investigadors de l'FBG	310	56,1
Tècnics i auxiliars de l'FBG	111	63,1

<sup>1</sup> S'hi inclouen investigadors CIBER, ICREA, Ramón y Cajal i altres.

<sup>2</sup> S'hi inclouen investigadors SECTI, María Zambrano, Beatriu de Pinós, Juan de la Cierva i altres.

<sup>3</sup> S'hi inclouen investigadors Margarita Salas i altres.

●●● El **Parc Científic de Barcelona** és un referent europeu en recerca, transferència tecnològica i innovació en ciències de la vida, amb més de 100.000 m<sup>2</sup> construïts, 126 entitats instal·lades i 3.447 professionals del sector de la salut.

## PERSONAL DOCENT I INVESTIGADOR

		% de dones
<b>Total de PDI</b>	<b>6.328</b>	<b>48,8</b>
Catedràtics d'universitat	467	30,6
Catedràtics d'escola universitària	7	57,1
Titulars d'universitat	669	43,8
Titulars d'escola universitària	64	48,4
Catedràtics laborals	104	34,6
Professors agregats	720	51,1
Professors lectors	447	51,5
Professors col·laboradors permanents	53	60,4
Associats	2.444	51,2
Associats mèdics	910	55,1
Investigadors	343	47,2
Professors visitants	25	64,0
Professors emèrits	75	22,7
PDI amb vinculació permanent <sup>1</sup>	2.084	43,5
PDI equivalent a temps complet	4.111	48,4
PDI equivalent a jornada completa	3.380	47,5

<sup>1</sup> Inclou el PDI funcionari (catedràtics i titulars), el PDI agregat, el PDI col·laborador permanent i el PDI catedràtic laboral.

## SERVEIS

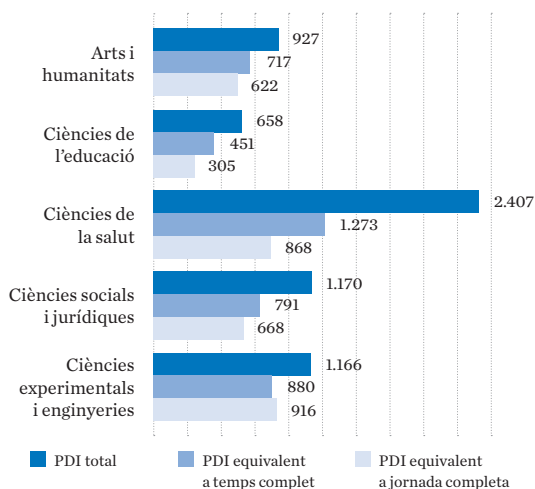
### CRAI-BIBLIOTECA

Biblioteques	16
Fons de monografies i revistes en paper	1.731.506
Fons audiovisuals i altre material digital	387.192
Préstecs	327.134
Punts de lectura	6.574
Usuaris d'Esports UB	19.084
Becaris de col·laboració en serveis i centres	388
Participants en accions d'orientació laboral	8.681
Socis d'Alumni UB	8.070
Beneficiaris directes d'activitats de la Fundació Solidaritat UB	9.384

### ACTIVITATS CULTURALS

Participants en visites guiades	4.729
Concerts programats en el Cicle de Música	16
Col·leccions en el Museu Virtual de la UB	21

## PDI PER ÀMBIT



● ● ● Amb motiu de la commemoració del **150è aniversari de l'Edifici Històric** s'han dut a terme activitats diverses, com ara exposicions, concerts, homenatges, conferències, concursos..., a més de la creació de productes de marxandatge específic.

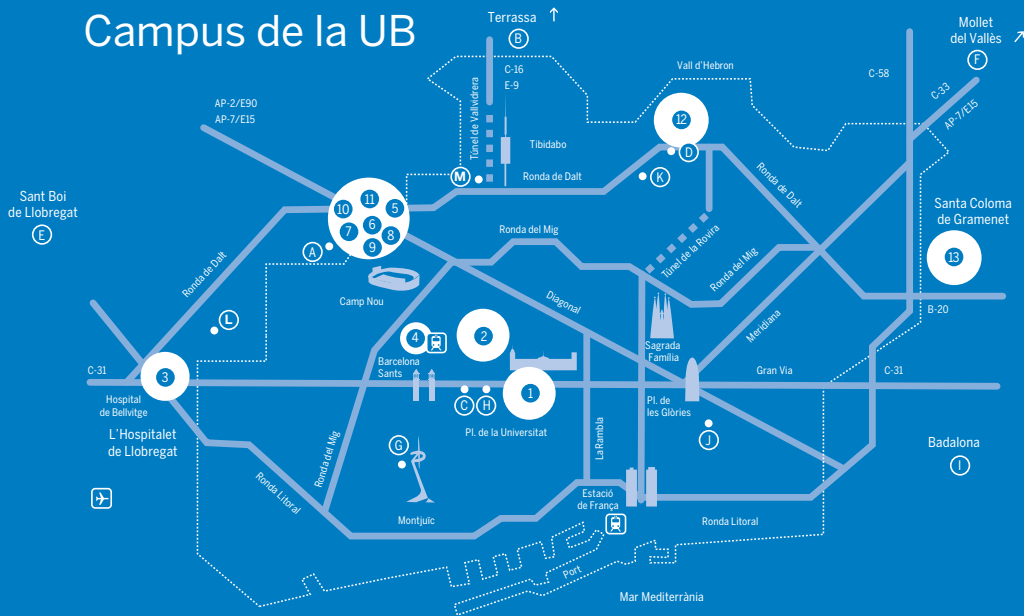
## PERSONAL D'ADMINISTRACIÓ I SERVEIS

		% de dones
<b>Total de PAS</b>	<b>2.370</b>	<b>63,8</b>
PAS funcionari	1.111	77,2
PAS laboral	1.259	52,0
Ràtio de PAS/PDI	0,37	
Ràtio de PAS/PDI equivalent a temps complet	0,58	

## PRESSUPOST

Ingressos (milers d'euros)	485.663
Cap. 3. Taxes i altres ingressos	91.740
Cap. 4. Transferències corrents	335.132
Cap. 5. Ingressos patrimonials	13.336
Cap. 6. Alienacions de béns reals	8.060
Cap. 7. Transferències de capital	37.396
Despeses (milers d'euros)	485.663
Cap. 1. Despeses de personal	330.550
Cap. 2. Compra de béns i serveis	96.867
Cap. 3. Despeses financeres	1.532
Cap. 4. Transferències corrents	5.760
Cap. 6. Inversions reals	47.634
Cap. 9. Passius financers	3.321

# Campus de la UB



- 1** Campus Plaça Universitat i Campus Raval
- Estudis Hispànics
  - Facultat de Filologia i Comunicació
  - Facultat de Filosofia
  - Facultat de Geografia i Història
  - Facultat de Matemàtiques i Informàtica
  - Rectorat, Gerència i serveis generals

- 2** Campus Clínic August Pi i Sunyer
- Facultat d'Infermeria
  - Facultat de Medicina i Ciències de la Salut
  - Hospital Clínic de Barcelona

- 3** Campus Bellvitge
- Facultat d'Infermeria
  - Facultat de Medicina i Ciències de la Salut
  - Hospital Universitari de Bellvitge

- 4** Campus Sants
- Facultat d'Informació i Mitjans Audiovisuals
  - Serveis generals

- 5** Campus Diagonal Portal del Coneixement
- Facultat de Dret
  - Facultat d'Economia i Empresa
- 6** Centres Científics i Tecnològics
- Facultat de Belles Arts
  - Facultat de Biologia
  - Facultat de Ciències de la Terra
  - Facultat de Farmàcia i Ciències de l'Alimentació
  - Facultat de Física
  - Facultat de Química
- 7** Parc Científic de Barcelona
- 8** Col·legi Major Penyafort-Montserrat
- Residència Universitària Yugo Aleu
- 9** Pavelló Rosa (serveis generals)
- 10** Esports
- 11** Servei d'Atenció a l'Estudiant (SAE)

- 12** Campus Mundet
- Facultat d'Educació
  - Facultat de Psicologia
  - Institut de Desenvolupament Professional (IDP-ICE)

- 13** Campus de l'Alimentació de Torribera
- Facultat de Farmàcia i Ciències de l'Alimentació

- A** ■ Escola de Noves Tecnologies Interactives (ENTI)
- B** ■ Escola Superior de Cinema i Audiovisuals de Catalunya (ESCAC)
- C** ■ Escola Superior de Relacions Públiques (ESRP)
- D** ■ Escola Universitària d'Hostaleria i Turisme
- E** ■ Campus Docent Sant Joan de Déu
- F** ■ Institut de Seguretat Pública de Catalunya (ISPC)
- G** ■ Institut Nacional d'Educació Física de Catalunya (INEFC)
- H** ■ Alumni
- Escola de Doctorat
  - Escola d'Idiomes Moderns (EIM)
- I** ■ Centre Cultural El Carme
- J** ■ Institut de Formació Contínua (IL3)
- K** ■ Centre d'Estudis Històrics Internacionals (CEHI)
- L** ■ Centre Universitari Internacional de Barcelona (UNIBA) – Hub Culinari de Barcelona (BCH)
- M** ■ Centre d'Estudis Internacionals (CEI)
- Claustre de Doctors
  - Finca Pedro i Pons
  - Sindicatura de Greuges

Gran Via de les Corts Catalanes, 585  
08007 Barcelona  
Tel.: 934 021 100  
www.ub.edu



UNIVERSITAT DE  
BARCELONA

Membre de la



Fundadora de la



Excel·lència  
internacional

