

# Gestió Cultural

## MÒDUL ASSIGNATURA

1r semestre

2n semestre

## MÒDUL PROFESSORAT

1r semestre

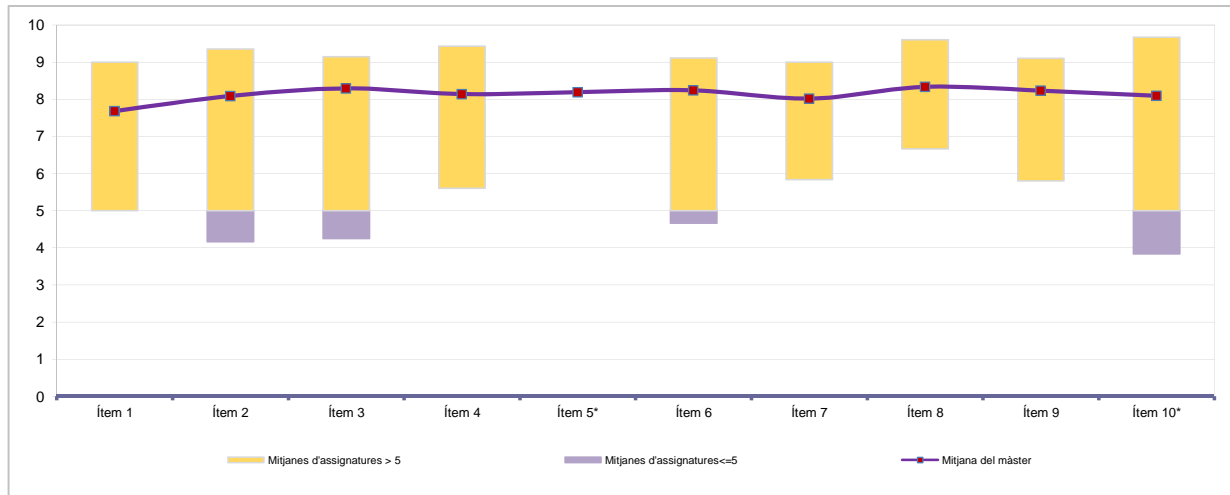
2n semestre

Curs 2013 - 2014  
1r semestre

Alumnat matriculat en els grups participants: 198  
Nombre d'enquestes empenades: 103

Percentatge de resposta 52,02%

Mitjana del màster i mitjana mínima i màxima de les assignatures amb resposta en l'enquesta



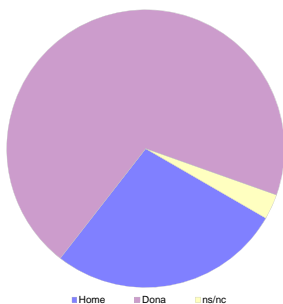
\*Aquests ítems no sempre tenen resposta atès que són ítems condicionals

Taula de freqüències de les respostes (%)

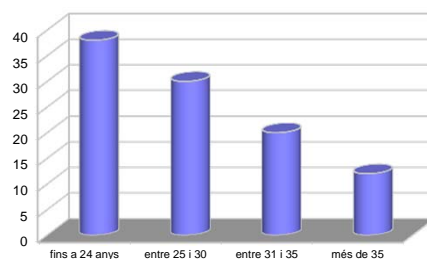
	Escala de valoració											Mitjana	Desviació	
	Totalment en desacord					Totalment d'acord								
	nc	0	1	2	3	4	5	6	7	8	9			10
1 En general, estic satisfet/a amb l'assignatura	n 2	0	1	1	5	3	4	7	17	21	23	19	7,68	2,07
%	1,9	---	1,0	1,0	4,9	2,9	3,9	6,8	16,5	20,4	22,3	18,4		
2 El pla docent de l'assignatura (objectius, programa, calendari i criteris d'avaluació) ha estat explicat amb claredat a l'inici del curs	n 0	0	2	1	1	2	5	5	11	24	26	26	8,09	1,97
%	---	---	1,9	1,0	1,0	1,9	4,9	4,9	10,7	23,3	25,2	25,2		
3 Els continguts que s'hi han tractat estan actualitzats	n 0	1	0	1	1	0	4	4	9	32	24	27	8,29	1,74
%	---	1,0	---	1,0	1,0	---	3,9	3,9	8,7	31,1	23,3	26,2		
4 Les activitats formatives dutes a terme han estat adequades als continguts de l'assignatura	n 3	0	1	1	2	1	3	5	13	24	27	23	8,14	1,82
%	2,9	---	1,0	1,0	1,9	1,0	2,9	4,9	12,6	23,3	26,2	22,3		
5 (En cas que n'hàgiu fet) Les pràctiques dutes a terme han estat adequades als continguts de l'assignatura	n 35	0	1	2	0	0	3	2	10	14	17	19	8,19	1,96
%	34,0	---	1,0	1,9	---	---	2,9	1,9	9,7	13,6	16,5	18,4		
6 Els espais i equipaments han estat adients per a les activitats dutes a terme	n 2	1	0	1	0	0	4	2	18	31	16	28	8,24	1,69
%	1,9	1,0	---	1,0	---	---	3,9	1,9	17,5	30,1	15,5	27,2		
7 El volum de feina exigida ha estat proporcional als crèdits de l'assignatura	n 1	0	1	3	1	1	4	5	14	25	24	24	8,02	1,96
%	1,0	---	1,0	2,9	1,0	1,0	3,9	4,9	13,6	24,3	23,3	23,3		
8 Els procediments i els criteris d'avaluació s'han ajustat al desenvolupament de l'assignatura	n 1	0	0	3	0	0	2	4	12	27	30	24	8,33	1,63
%	1,0	---	---	2,9	---	---	1,9	3,9	11,7	26,2	29,1	23,3		
9 El pla docent s'ha complert satisfactòriament	n 4	0	1	2	0	1	1	4	13	31	22	24	8,23	1,71
%	3,9	---	1,0	1,9	---	1,0	1,0	3,9	12,6	30,1	21,4	23,3		
10 (En cas d'haver tingut més d'un professor) La coordinació entre els professors de l'assignatura ha estat adequada	n 59	2	0	0	0	2	4	0	2	9	8	17	8,09	2,52
%	57,3	1,9	---	---	---	1,9	3,9	---	1,9	8,7	7,8	16,5		

Resum de les dades identificadores de l'alumnat participant

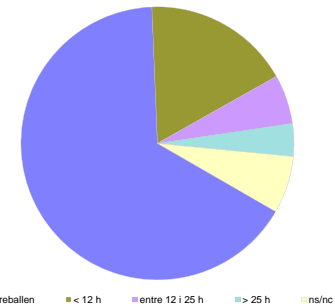
SEXE



EDAT



TREBALL



	Home	Dona	ns/nc
n	28	72	3
%	27,18%	69,90%	2,91%

	Fins a 24 anys	entre 25 i 30	entre 31 i 35	més de 35	ns/nc
n	38	30	20	12	3
%	36,89%	29,13%	19,42%	11,65%	2,91%

	No treballen	< 12 h	entre 12 i 25 h	> 25 h	ns/nc
n	68	18	6	4	7
%	66,02%	17,48%	5,83%	3,88%	6,80%

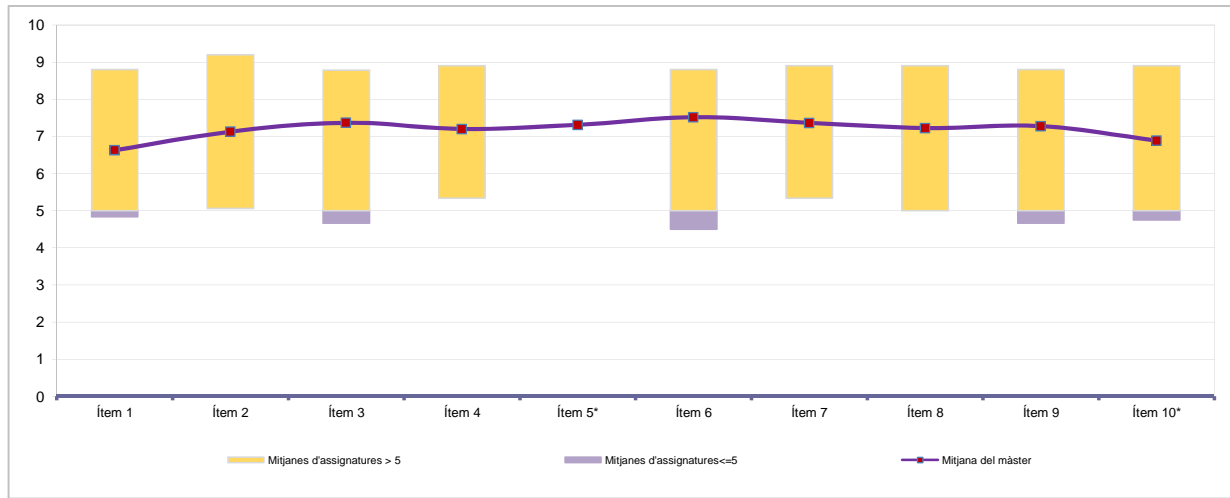
Edat mitjana: 27,9 anys      mínima: 22 anys  
màxima: 40 anys

Curs 2013 - 2014  
2n semestre

Alumnat matriculat en els grups participants: 188  
Nombre d'enquestes empenades: 87

Percentatge de resposta 46,28%

Mitjana del màster i mitjana mínima i màxima de les assignatures amb resposta en l'enquesta



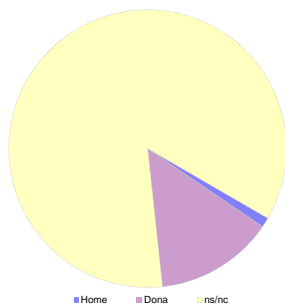
\*Aquests ítems no sempre tenen resposta atès que són ítems condicionals

Taula de freqüències de les respostes (%)

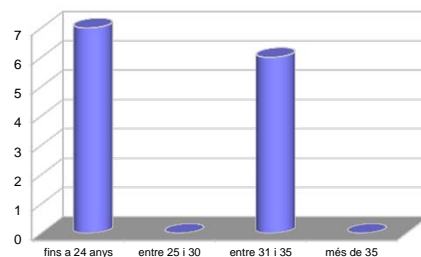
	Escala de valoració											Mitjana	Desviació	
	nc	0	1	2	3	4	5	6	7	8	9			10
1 En general, estic satisfet/a amb l'assignatura	n 1	1	3	2	1	6	10	12	16	18	12	5	6,63	2,24
2 El pla docent de l'assignatura (objectius, programa, calendari i criteris d'avaluació) ha estat explicat amb claredat a l'inici del curs	n 0	0	1	2	1	6	7	9	22	15	15	9	7,13	2,01
3 Els continguts que s'hi han tractat estan actualitzats	n 0	0	1	3	0	1	7	5	26	20	17	7	7,37	1,84
4 Les activitats formatives dutes a terme han estat adequades als continguts de l'assignatura	n 2	0	1	2	0	4	8	10	16	24	13	7	7,20	1,89
5 (En cas que n'hàgiu fet) Les pràctiques dutes a terme han estat adequades als continguts de l'assignatura	n 26	0	1	1	0	1	6	5	15	17	12	3	7,31	1,76
6 Els espais i equipaments han estat adients per a les activitats dutes a terme	n 0	0	1	0	2	2	7	6	17	26	19	7	7,52	1,74
7 El volum de feina exigida ha estat proporcional als crèdits de l'assignatura	n 2	0	1	3	2	1	6	5	19	22	20	6	7,36	1,97
8 Els procediments i els criteris d'avaluació s'han ajustat al desenvolupament de l'assignatura	n 3	0	2	1	2	3	6	11	17	16	18	8	7,23	2,04
9 El pla docent s'ha complert satisfactòriament	n 0	0	1	2	1	1	7	13	19	18	19	6	7,28	1,85
10 (En cas d'haver tingut més d'un professor) La coordinació entre els professors de l'assignatura ha estat adequada	n 15	1	2	2	1	3	7	10	17	9	11	9	6,89	2,33

Resum de les dades identificadores de l'alumnat participant

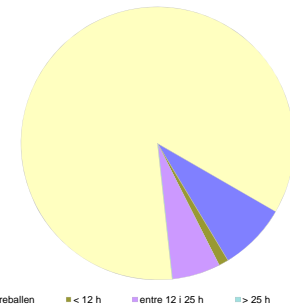
SEXE



EDAT



TREBALL



Edat mitjana: 27,2 anys mínima: 22 anys  
màxima: 34 anys

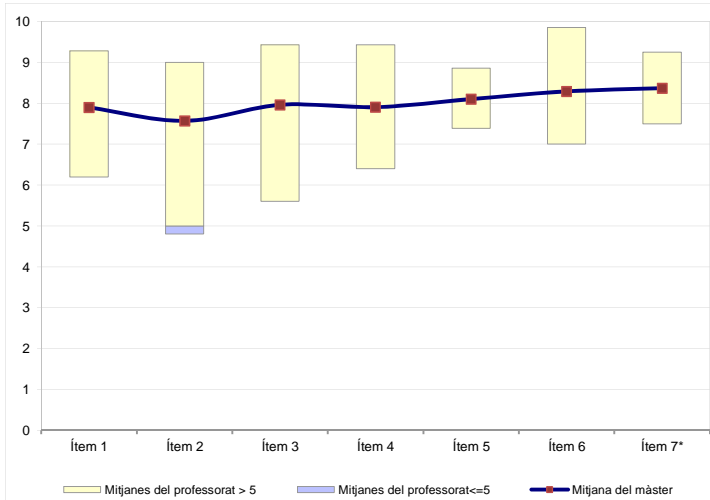
Curs 2013 - 2014  
**1r semestre**

Alumnat matriculat en els grups participants: **207**  
 Nombre d'enquestes emplenades: **107**

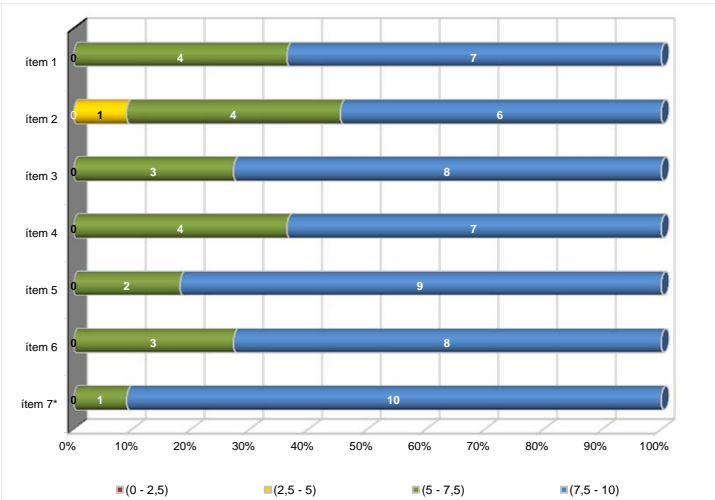
Percentatge de resposta: **51,69%**

**Gràfics de mitjanes**

**Mitjana del màster i mitjana mínima i màxima del professorat participant en l'enquesta**



**Distribució per intervals de les puntuacions mitjanes del professorat del màster que ha participat en l'enquesta**



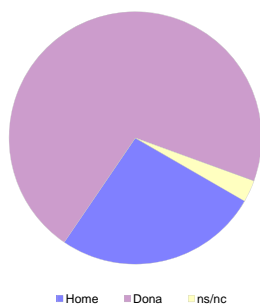
\*Aquest ítem no sempre té resposta atès que és un ítem condicional

**Taula de freqüències de les respostes (%)**

	nc	Escala de valoració										Mitjana	Desviació	
		0	1	2	3	4	5	6	7	8	9			10
1 En general, estic satisfet/a amb l'activitat docent duta a terme pel/per la professor/a de l'assignatura	n 0	0	1	2	1	1	7	8	16	27	18	26	7,90	1,93
2 La manera de desenvolupar l'activitat docent aconsegueix motivar l'alumnat	n 0	0	2	1	3	6	10	3	20	19	17	26	7,57	2,23
3 Transmet amb claredat els continguts de l'assignatura	n 1	1	1	1	0	3	5	6	21	18	23	27	7,96	1,99
4 La metodologia desenvolupada en l'assignatura ha estat adequada	n 0	0	1	1	1	3	4	9	24	16	22	26	7,91	1,89
5 El material d'estudi i de consulta proposat (bibliografia, documents, recursos didàctics, etc.) ha estat útil per a l'aprenentatge de l'assignatura	n 1	1	0	0	0	4	6	7	14	23	21	30	8,10	1,86
6 Manté un bon clima de comunicació amb l'alumnat i es mostra assequible per correu electrònic, campus virtual o personalment	n 1	0	0	0	2	2	8	2	13	24	20	35	8,29	1,76
7 (En cas que n'hàgiu fet) Les activitats proposades pel professor/a al Campus Virtual han estat útils en el procés d'aprenentatge de l'assignatura	n 31	0	0	0	1	2	2	5	5	23	14	24	8,37	1,63

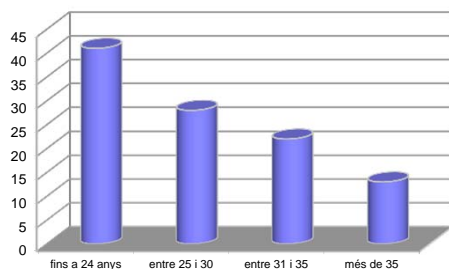
**Resum de les dades identificadores de l'alumnat participant**

**SEXE**



	Home	Dona	ns/nc
n	28	76	3
%	26,17%	71,03%	2,80%

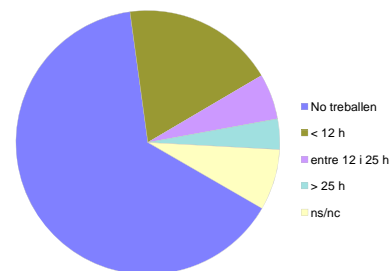
**EDAT**



	Fins a 24	entre 25 i 30	entre 31 i 35	més de 35	ns/nc
n	41	28	22	13	3
%	38,32%	26,17%	20,56%	12,15%	2,80%

Edat mitjana: 28,0 anys      mínima: 22 anys  
 màxima: 40 anys

**TREBALL**



	No treballen	< 12 h	entre 12 i 25 h	> 25 h	ns/nc
n	69	20	6	4	8
%	64,49%	18,69%	5,61%	3,74%	7,48%

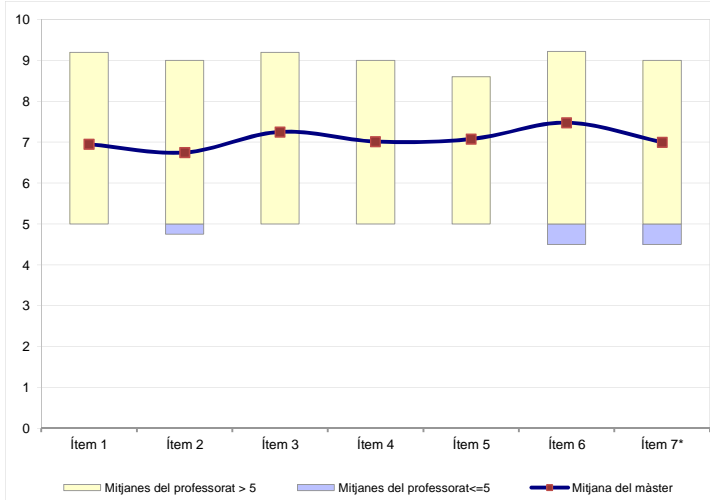
Curs 2013 - 2014  
**2n semestre**

Alumnat matriculat en els grups participants: **317**  
 Nombre d'enquestes emplenades: **138**

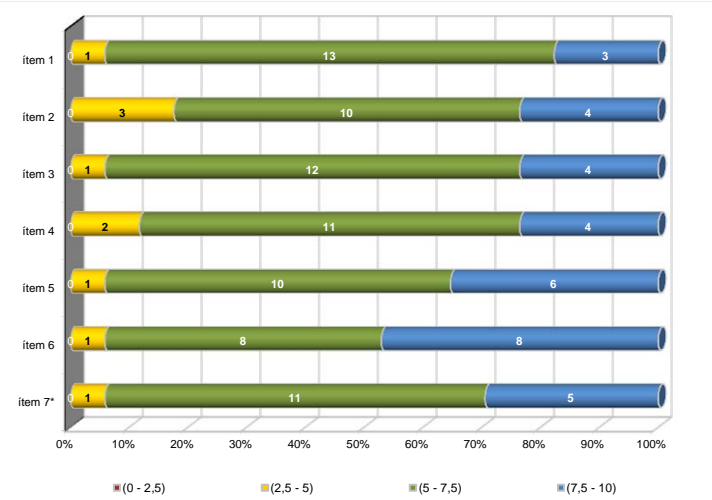
Percentatge de resposta **43,53%**

**Gràfics de mitjanes**

**Mitjana del màster i mitjana mínima i màxima del professorat participant en l'enquesta**



**Distribució per intervals de les puntuacions mitjanes del professorat del màster que ha participat en l'enquesta**



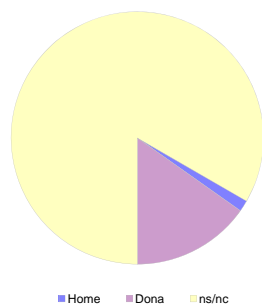
\*Aquest ítem no sempre té resposta atès que és un ítem condicional

**Taula de freqüències de les respostes (%)**

	Totalment en desacord	Escala de valoració											Totalment d'acord	Mitjana	Desviació
		0	1	2	3	4	5	6	7	8	9	10			
1 En general, estic satisfet/a amb l'activitat docent duta a terme pel/per la professor/a de l'assignatura	n 0	1	2	4	1	7	12	21	27	32	23	8	6,95	2,03	
2 La manera de desenvolupar l'activitat docent aconsegueix motivar l'alumnat	n 0	1	4	2	3	8	16	16	28	38	14	8	6,75	2,09	
3 Transmet amb claredat els continguts de l'assignatura	n 0	0	3	2	0	5	12	18	26	35	26	11	7,25	1,91	
4 La metodologia desenvolupada en l'assignatura ha estat adequada	n 1	0	4	2	0	5	18	22	21	32	22	11	7,01	2,01	
5 El material d'estudi i de consulta proposat (bibliografia, documents, recursos didàctics, etc.) ha estat útil per a l'aprenentatge de l'assignatura	n 4	1	4	2	0	6	11	21	22	35	19	13	7,07	2,10	
6 Manté un bon clima de comunicació amb l'alumnat i es mostra assequible per correu electrònic, campus virtual o personalment	n 4	0	4	2	1	2	7	18	21	36	25	18	7,48	2,02	
7 (En cas que n'hàgiu fet) Les activitats proposades pel professor/a al Campus Virtual han estat útils en el procés d'aprenentatge de l'assignatura	n 20	1	3	3	1	2	13	18	20	26	25	6	7,00	2,10	

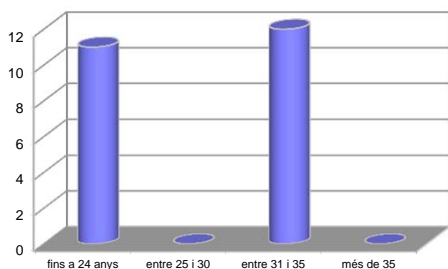
**Resum de les dades identificadores de l'alumnat participant**

**SEXE**



	Home	Dona	ns/nc
n	2	21	115
%	1,45%	15,22%	83,33%

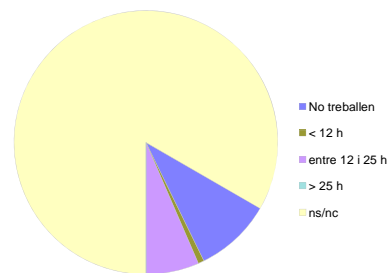
**EDAT**



	Fins a 24	entre 25 i 30	entre 31 i 35	més de 35	ns/nc
n	11	0	12	0	115
%	7,97%	0,00%	8,70%	0,00%	83,33%

Edat mitjana: 27,8 anys      mínima: 22 anys  
 màxima: 34 anys

**TREBALL**



	No treballen	< 12 h	entre 12 i 25 h	> 25 h	ns/nc
n	13	1	9	0	115
%	9,42%	0,72%	6,52%	0,00%	83,33%