

Criminologia, Política Criminal i de Seguretat

MÒDUL ASSIGNATURA

1r semestre

2n semestre

MÒDUL PROFESSORAT

1r semestre

2n semestre

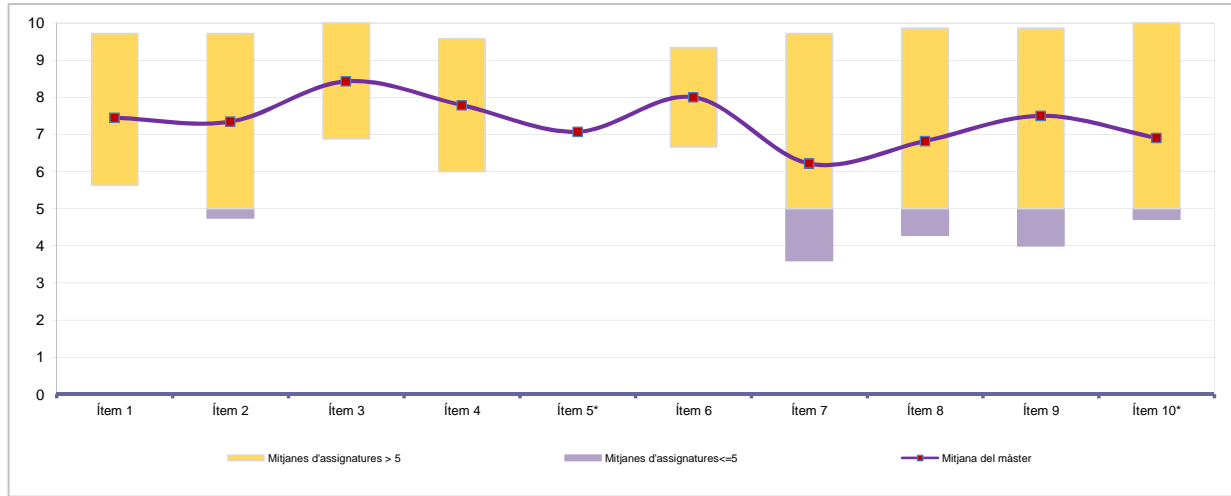
Curs 2012 - 2013

1r semestre

Alumnat matriculat en els grups participants: 95
 Nombre d'enquestes empenades: 29

Percentatge de resposta **30,53%**

Mitjana del màster i mitjana mínima i màxima de les assignatures amb resposta en l'enquesta



*Aquests ítems no sempre tenen resposta atès que són ítems condicionals

Taula de freqüències de les respostes (%)

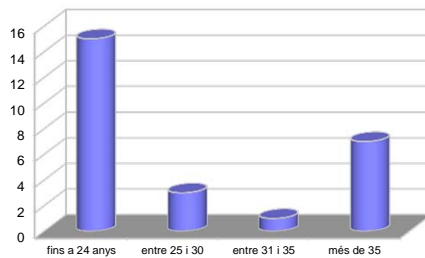
	Escala de valoració											Mitjana	Desviació	
	← Totalment en desacord										Totalment d'acord →			
	nc	0	1	2	3	4	5	6	7	8	9			10
1 En general, estic satisfet/a amb l'assignatura	n 0	1	0	1	2	1	0	3	2	7	4	8	7,45	2,72
%	---	3,4	---	3,4	6,9	3,4	---	10,3	6,9	24,1	13,8	27,6		
2 El pla docent de l'assignatura (objectius, programa, calendari i criteris d'avaluació) ha estat explicat amb claredat a l'inici del curs	n 0	2	0	0	3	2	0	3	1	2	5	11	7,34	3,19
%	---	6,9	---	---	10,3	6,9	---	10,3	3,4	6,9	17,2	37,9		
3 Els continguts que s'hi han tractat estan actualitzats	n 1	0	0	0	1	0	1	3	4	3	2	14	8,43	1,95
%	3,4	---	---	---	3,4	---	3,4	10,3	13,8	10,3	6,9	48,3		
4 Les activitats formatives dutes a terme han estat adequades als continguts de l'assignatura	n 1	0	0	2	0	1	2	1	3	5	7	7	7,79	2,33
%	3,4	---	---	6,9	---	3,4	6,9	3,4	10,3	17,2	24,1	24,1		
5 (En cas que n'hàgiu fet) Les pràctiques dutes a terme han estat adequades als continguts de l'assignatura	n 15	1	0	0	1	1	1	1	1	2	2	4	7,07	3,10
%	51,7	3,4	---	---	3,4	3,4	3,4	3,4	3,4	6,9	6,9	13,8		
6 Els espais i equipaments han estat adients per a les activitats dutes a terme	n 1	0	0	1	0	1	1	5	0	7	3	10	8,00	2,14
%	3,4	---	---	3,4	---	3,4	3,4	17,2	---	24,1	10,3	34,5		
7 El volum de feina exigida ha estat proporcional als crèdits de l'assignatura	n 1	1	1	3	1	3	4	1	2	3	2	7	6,21	3,20
%	3,4	3,4	3,4	10,3	3,4	10,3	13,8	3,4	6,9	10,3	6,9	24,1		
8 Els procediments i els criteris d'avaluació s'han ajustat al desenvolupament de l'assignatura	n 1	2	0	2	2	2	2	1	1	4	2	10	6,82	3,38
%	3,4	6,9	---	6,9	6,9	6,9	6,9	3,4	3,4	13,8	6,9	34,5		
9 El pla docent s'ha complert satisfactòriament	n 1	1	0	2	1	1	2	2	1	4	2	12	7,50	3,02
%	3,4	3,4	---	6,9	3,4	3,4	6,9	6,9	3,4	13,8	6,9	41,4		
10 (En cas d'haver tingut més d'un professor) La coordinació entre els professors de l'assignatura ha estat adequada	n 8	2	0	1	0	0	3	2	2	4	0	7	6,90	3,19
%	27,6	6,9	---	3,4	---	---	10,3	6,9	6,9	13,8	---	24,1		

Resum de les dades identificadores de l'alumnat participant

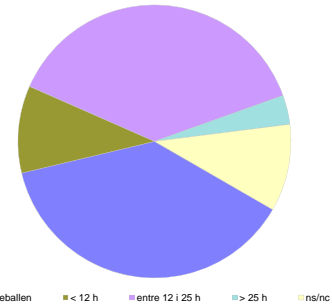
SEXE



EDAT



TREBALL



Home	Dona	ns/nc
n 9	17	3
% 31,03%	58,62%	10,34%

Fins a 24	entre 25 i 30	entre 31 i 35	més de 35	ns/nc
n 15	3	1	7	3
% 51,72%	10,34%	3,45%	24,14%	10,34%

No treballen	< 12 h	entre 12 i 25 h	> 25 h	ns/nc
n 11	3	11	1	3
% 37,93%	10,34%	37,93%	3,45%	10,34%

Edat mitjana: 29,8 anys mínima: 23 anys
 màxima: 47 anys

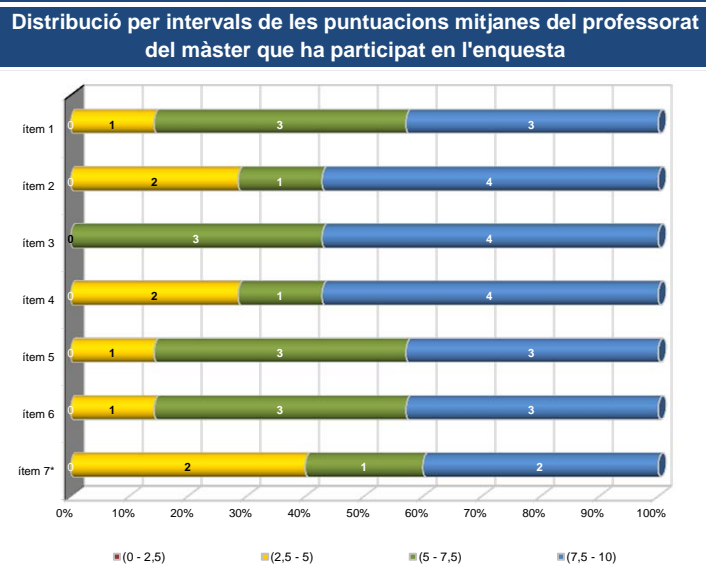
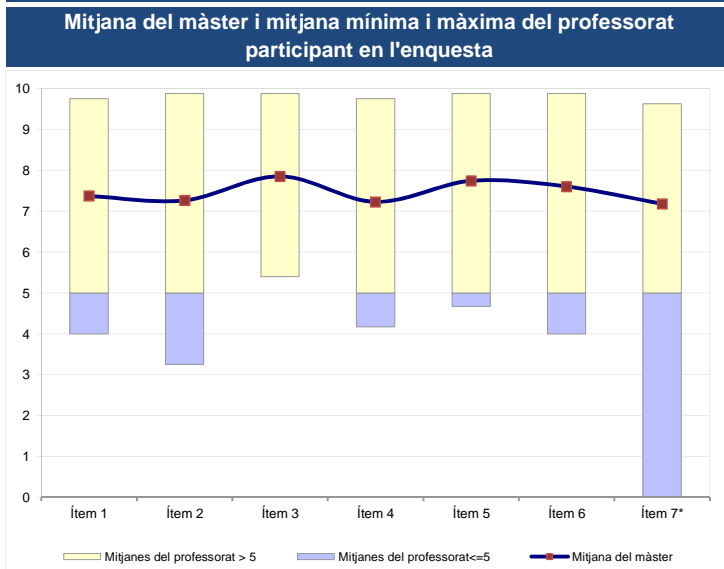
No s'ha elaborat l'informe agregat perquè no es disposava dels 3 informes mínims requerits per mòdul i semestre.

Curs 2012 - 2013
1r semestre

Alumnat matriculat en els grups participants: 135
Nombre d'enquestes emplenades: 35

Percentatge de resposta: 25,93%

Gràfics de mitjanes



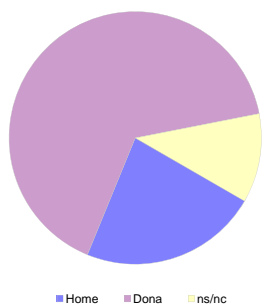
*Aquest ítem no sempre té resposta atès que és un ítem condicional

Taula de freqüències de les respostes (%)

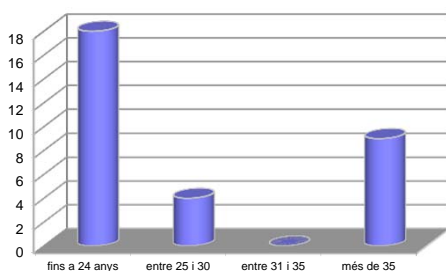
	nc	Escala de valoració										Mitjana	Desviació	
		0	1	2	3	4	5	6	7	8	9			10
1 En general, estic satisfet/a amb l'activitat docent duta a terme pel/per la professor/a de l'assignatura	n 0	3	0	1	3	0	0	2	5	3	4	14	7,37	3,26
	%	8,6	0,0	2,9	8,6	0,0	0,0	5,7	14,3	8,6	11,4	40,0		
2 La manera de desenvolupar l'activitat docent aconsegueix motivar l'alumnat	n 1	3	0	2	1	2	0	3	2	3	4	14	7,26	3,38
	%	2,9	8,6	0,0	5,7	2,9	5,7	8,6	5,7	8,6	11,4	40,0		
3 Transmet amb claredat els continguts de l'assignatura	n 1	3	0	0	2	0	1	2	1	3	7	15	7,85	3,14
	%	2,9	8,6	0,0	5,7	0,0	2,9	5,7	2,9	8,6	20,0	42,9		
4 La metodologia desenvolupada en l'assignatura ha estat adequada	n 0	3	1	2	0	0	0	4	4	4	6	11	7,23	3,26
	%	8,6	2,9	5,7	0,0	0,0	0,0	11,4	11,4	11,4	17,1	31,4		
5 El material d'estudi i de consulta proposat (bibliografia, documents, recursos didàctics, etc.) ha estat útil per a l'aprenentatge de l'assignatura	n 0	3	0	0	0	1	2	4	1	6	2	16	7,74	3,00
	%	8,6	0,0	0,0	0,0	2,9	5,7	11,4	2,9	17,1	5,7	45,7		
6 Manté un bon clima de comunicació amb l'alumnat i es mostra assequible per correu electrònic, campus virtual o personalment	n 0	2	1	2	0	2	0	3	2	3	3	17	7,60	3,26
	%	5,7	2,9	5,7	0,0	5,7	0,0	8,6	5,7	8,6	8,6	48,6		
7 (En cas que n'hàgiu fet) Les activitats proposades pel professor/a al Campus Virtual han estat útils en el procés d'aprenentatge de l'assignatura	n 13	3	1	0	0	0	1	1	2	3	2	9	7,18	3,65
	%	37,1	8,6	2,9	0,0	0,0	2,9	2,9	5,7	8,6	5,7	25,7		

Resum de les dades identificadores de l'alumnat participant

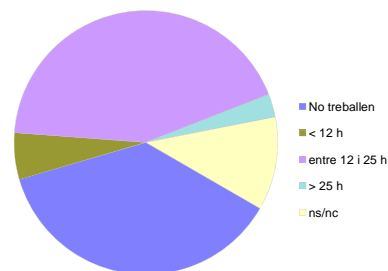
SEXE



EDAT



TREBALL



	Home	Dona	ns/nc
n	8	23	4
%	22,86%	65,71%	11,43%

	Fins a 24	entre 25 i 30	entre 31 i 35	més de 35	ns/nc
n	18	4	0	9	4
%	51,43%	11,43%	0,00%	25,71%	11,43%

	No treballen	< 12 h	entre 12 i 25 h	> 25 h	ns/nc
n	13	2	15	1	4
%	37,14%	5,71%	42,86%	2,86%	11,43%

Edat mitjana: 29,8 anys mínima: 23 anys
màxima: 47 anys

No s'ha elaborat l'informe agregat perquè no es disposava dels 3 informes mínims requerits per mòdul i semestre.