

Psicopedagogia

MÒDUL ASSIGNATURA

1r semestre

2n semestre

MÒDUL PROFESSORAT

1r semestre

2n semestre

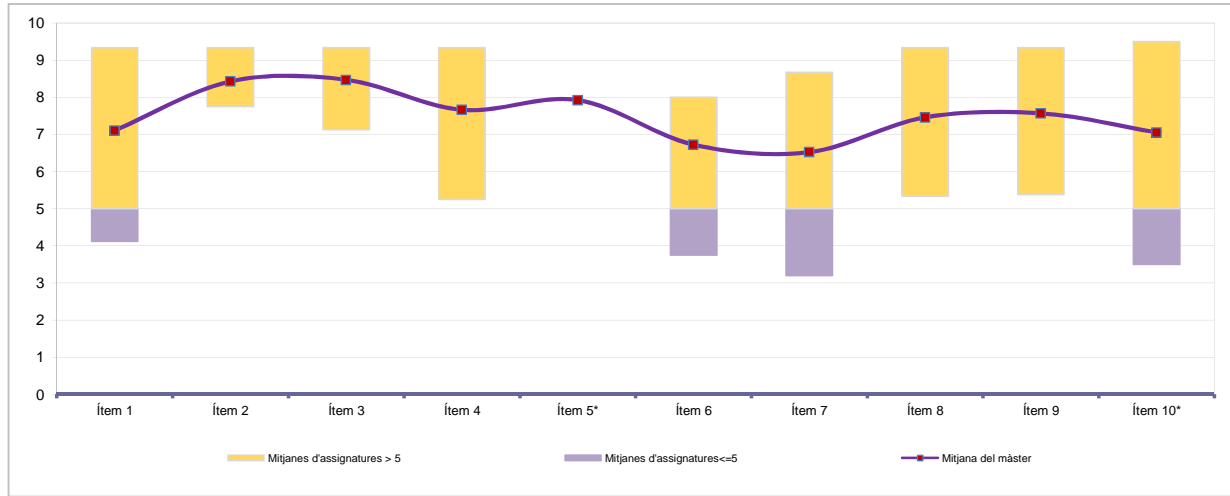
Curs 2012 - 2013

1r semestre

Alumnat matriculat en els grups participants: 166
 Nombre d'enquestes empenades: 47

Percentatge de resposta **28,31%**

Mitjana del màster i mitjana mínima i màxima de les assignatures amb resposta en l'enquesta



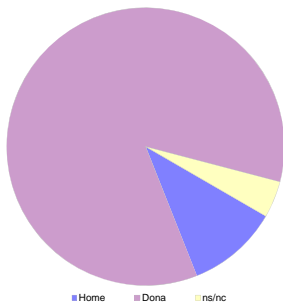
*Aquests ítems no sempre tenen resposta atès que són ítems condicionals

Taula de freqüències de les respostes (%)

	Escala de valoració											Mitjana	Desviació	
	nc	0	1	2	3	4	5	6	7	8	9			10
1 En general, estic satisfet/a amb l'assignatura	n 0	0	1	1	1	2	4	8	6	9	12	3	7,11	2,10
2 El pla docent de l'assignatura (objectius, programa, calendari i criteris d'avaluació) ha estat explicat amb claredat a l'inici del curs	n 0	0	0	0	0	2	1	2	5	7	20	10	8,43	1,51
3 Els continguts que s'hi han tractat estan actualitzats	n 0	0	0	0	0	0	1	3	6	11	15	11	8,47	1,28
4 Les activitats formatives dutes a terme han estat adequades als continguts de l'assignatura	n 0	0	1	0	1	1	3	4	8	10	13	6	7,66	1,94
5 (En cas que n'hàgiu fet) Les pràctiques dutes a terme han estat adequades als continguts de l'assignatura	n 21	0	1	0	1	0	1	1	3	6	8	5	7,92	2,17
6 Els espais i equipaments han estat adients per a les activitats dutes a terme	n 0	2	1	1	1	1	5	6	9	8	12	1	6,72	2,43
7 El volum de feina exigida ha estat proporcional als crèdits de l'assignatura	n 1	4	2	2	0	1	2	5	8	9	8	5	6,52	3,04
8 Els procediments i els criteris d'avaluació s'han ajustat al desenvolupament de l'assignatura	n 1	1	0	0	1	1	5	4	10	6	11	7	7,46	2,12
9 El pla docent s'ha complert satisfactòriament	n 1	0	0	0	1	1	7	4	8	3	18	4	7,57	1,85
10 (En cas d'haver tingut més d'un professor) La coordinació entre els professors de l'assignatura ha estat adequada	n 10	2	0	1	1	0	2	6	5	8	9	3	7,05	2,49

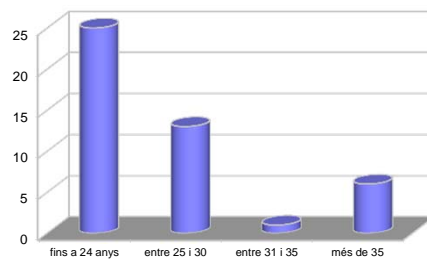
Resum de les dades identificadores de l'alumnat participant

SEXE



	Home	Dona	ns/nc
n	5	40	2
%	10,64%	85,11%	4,26%

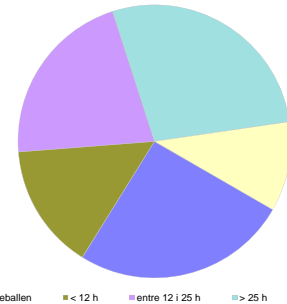
EDAT



	Fins a 24	entre 25 i 30	entre 31 i 35	més de 35	ns/nc
n	25	13	1	6	2
%	53,19%	27,66%	2,13%	12,77%	4,26%

Edat mitjana: 26,8 anys
 mínima: 21 anys
 màxima: 45 anys

TREBALL



	No treballen	< 12 h	entre 12 i 25 h	> 25 h	ns/nc
n	12	7	10	13	5
%	25,53%	14,89%	21,28%	27,66%	10,64%

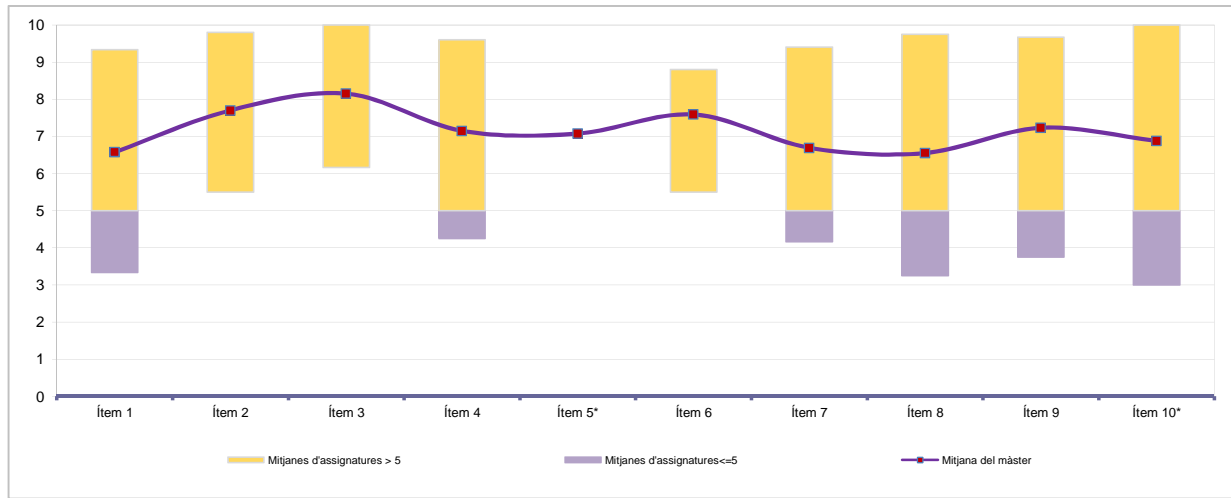
Curs 2012 - 2013

2n semestre

Alumnat matriculat en els grups participants: 146
 Nombre d'enquestes empenades: 40

Percentatge de resposta 27,40%

Mitjana del màster i mitjana mínima i màxima de les assignatures amb resposta en l'enquesta



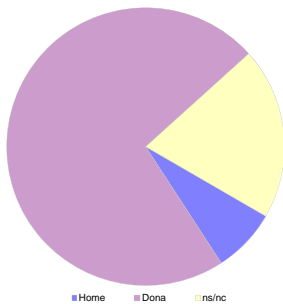
*Aquests ítems no sempre tenen resposta atès que són ítems condicionals

Taula de freqüències de les respostes (%)

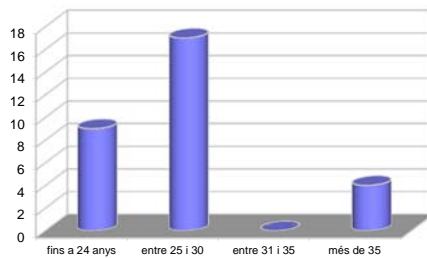
	Escala de valoració											Mitjana	Desviació	
	nc	0	1	2	3	4	5	6	7	8	9			10
1 En general, estic satisfet/a amb l'assignatura	n 0	3	1	3	2	1	3	1	7	5	4	10	6,58	3,27
2 El pla docent de l'assignatura (objectius, programa, calendari i criteris d'avaluació) ha estat explicat amb claredat a l'inici del curs	n 0	0	2	1	2	2	2	2	3	3	7	16	7,70	2,83
3 Els continguts que s'hi han tractat estan actualitzats	n 0	0	1	1	0	1	4	2	2	4	9	16	8,15	2,37
4 Les activitats formatives dutes a terme han estat adequades als continguts de l'assignatura	n 0	0	4	2	0	2	1	5	2	5	9	10	7,15	3,00
5 (En cas que n'hàgiu fet) Les pràctiques dutes a terme han estat adequades als continguts de l'assignatura	n 13	0	3	2	0	0	2	3	2	2	4	9	7,07	3,21
6 Els espais i equipaments han estat adients per a les activitats dutes a terme	n 1	1	0	0	1	0	4	3	7	8	8	7	7,59	2,14
7 El volum de feina exigida ha estat proporcional als crèdits de l'assignatura	n 1	3	1	1	3	1	4	2	1	9	6	8	6,69	3,18
8 Els procediments i els criteris d'avaluació s'han ajustat al desenvolupament de l'assignatura	n 2	5	1	2	2	0	1	2	4	6	5	10	6,55	3,59
9 El pla docent s'ha complert satisfactòriament	n 1	1	2	1	2	4	2	1	2	4	6	14	7,23	3,14
10 (En cas d'haver tingut més d'un professor) La coordinació entre els professors de l'assignatura ha estat adequada	n 15	1	1	3	0	1	3	0	3	0	5	8	6,88	3,37

Resum de les dades identificadores de l'alumnat participant

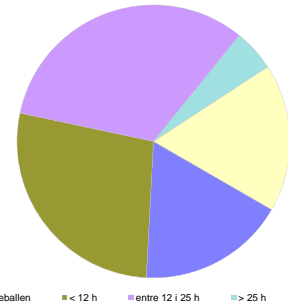
SEXE



EDAT



TREBALL



Home	Dona	ns/nc
n 3	29	8
% 7,50%	72,50%	20,00%

Fins a 24	entre 25 i 30	entre 31 i 35	més de 35	ns/nc
n 9	17	0	4	10
% 22,50%	42,50%	0,00%	10,00%	25,00%

No treballen	< 12 h	entre 12 i 25 h	> 25 h	ns/nc
n 7	11	13	2	7
% 17,50%	27,50%	32,50%	5,00%	17,50%

Edat mitjana: 27,1 anys mínima: 22 anys
 màxima: 45 anys

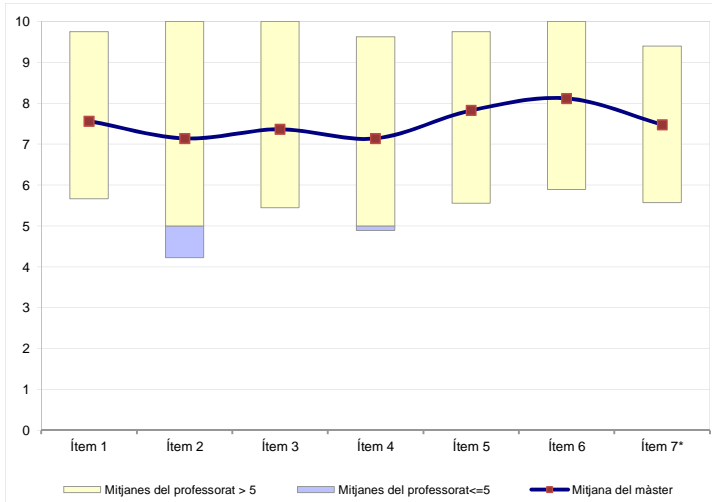
Curs 2012 - 2013
1r semestre

Alumnat matriculat en els grups participants: **333**
 Nombre d'enquestes emplenades: **99**

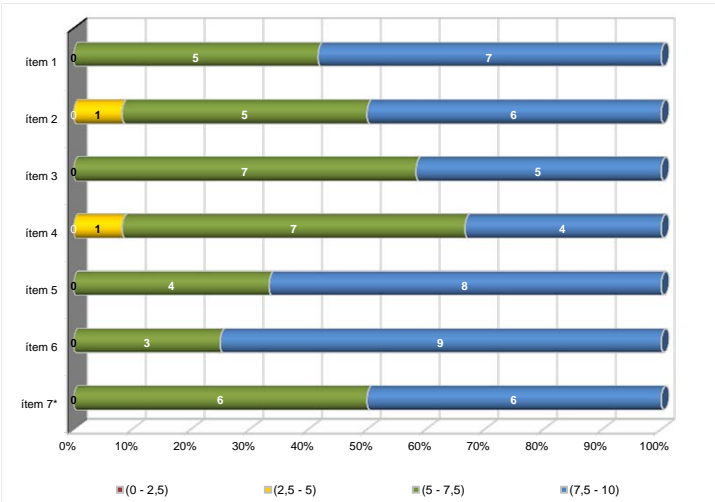
Percentatge de resposta **29,73%**

Gràfics de mitjanes

Mitjana del màster i mitjana mínima i màxima del professorat participant en l'enquesta



Distribució per intervals de les puntuacions mitjanes del professorat del màster que ha participat en l'enquesta



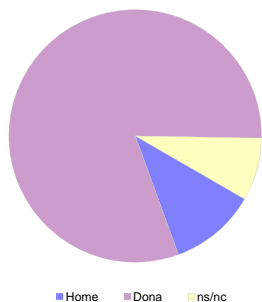
*Aquest ítem no sempre té resposta atès que és un ítem condicional

Taula de freqüències de les respostes (%)

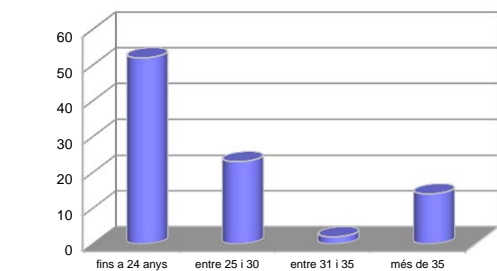
	nc	Escala de valoració										Mitjana	Desviació	
		0	1	2	3	4	5	6	7	8	9			10
1 En general, estic satisfet/a amb l'activitat docent duta a terme pel/per la professor/a de l'assignatura	n 0	0	0	0	1	6	10	14	11	18	23	16	7,57	1,88
2 La manera de desenvolupar l'activitat docent aconsegueix motivar l'alumnat	n 1	1	1	1	5	3	6	19	16	15	16	15	7,14	2,21
3 Transmet amb claredat els continguts de l'assignatura	n 0	0	0	1	2	4	14	12	20	9	19	18	7,36	2,01
4 La metodologia desenvolupada en l'assignatura ha estat adequada	n 0	0	0	0	5	5	11	14	21	12	20	11	7,14	1,95
5 El material d'estudi i de consulta proposat (bibliografia, documents, recursos didàctics, etc.) ha estat útil per a l'aprenentatge de l'assignatura	n 1	0	1	0	2	1	7	11	18	11	29	18	7,83	1,87
6 Manté un bon clima de comunicació amb l'alumnat i es mostra assequible per correu electrònic, campus virtual o personalment	n 0	1	0	0	0	1	6	8	16	18	24	25	8,12	1,76
7 (En cas que n'hàgiu fet) Les activitats proposades pel professor/a al Campus Virtual han estat útils en el procés d'aprenentatge de l'assignatura	n 22	0	0	0	1	5	7	12	11	13	15	13	7,48	1,90

Resum de les dades identificadores de l'alumnat participant

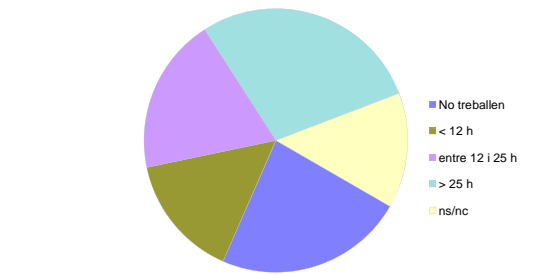
SEXE



EDAT



TREBALL



Home	Dona	ns/nc
n 11	80	8
% 11,11%	80,81%	8,08%

Fins a 24	entre 25 i 30	entre 31 i 35	més de 35	ns/nc
n 52	23	2	14	8
% 52,53%	23,23%	2,02%	14,14%	8,08%

No treballen	< 12 h	entre 12 i 25 h	> 25 h	ns/nc
n 23	15	19	28	14
% 23,23%	15,15%	19,19%	28,28%	14,14%

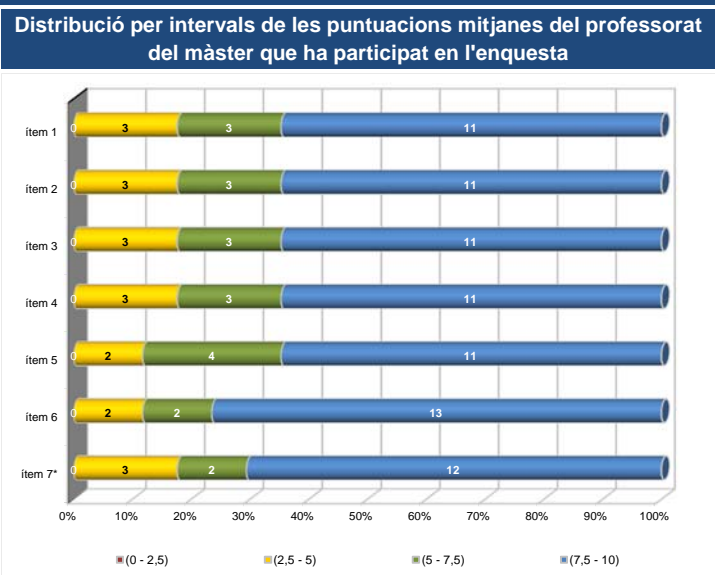
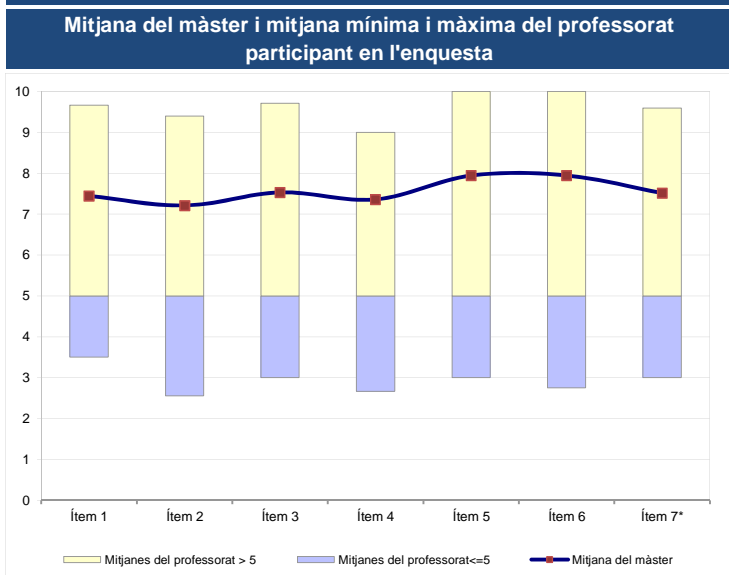
Edat mitjana: 27,2 anys mínima: 21 anys
 màxima: 45 anys

Curs 2012 - 2013
2n semestre

Alumnat matriculat en els grups participants: **337**
 Nombre d'enquestes emplenades: **75**

Percentatge de resposta **22,26%**

Gràfics de mitjanes



*Aquest ítem no sempre té resposta atès que és un ítem condicional

Taula de freqüències de les respostes (%)

	Totalment en desacord	Escala de valoració										Totalment d'acord	Mitjana	Desviació
		0	1	2	3	4	5	6	7	8	9			
1 En general, estic satisfet/a amb l'activitat docent duta a terme pel/per la professor/a de l'assignatura	n 1	2	4	3	4	1	3	0	6	14	14	23	7,45	3,02
2 La manera de desenvolupar l'activitat docent aconsegueix motivar l'alumnat	n 0	5	5	2	1	1	3	4	6	10	16	22	7,21	3,26
3 Transmet amb claredat els continguts de l'assignatura	n 0	4	3	3	3	0	0	4	5	12	18	23	7,53	3,08
4 La metodologia desenvolupada en l'assignatura ha estat adequada	n 0	5	2	0	4	1	4	3	7	14	15	20	7,36	2,97
5 El material d'estudi i de consulta proposat (bibliografia, documents, recursos didàctics, etc.) ha estat útil per a l'aprenentatge de l'assignatura	n 0	2	3	1	0	3	4	2	7	9	14	30	7,95	2,71
6 Manté un bon clima de comunicació amb l'alumnat i es mostra assequible per correu electrònic, campus virtual o personalment	n 0	5	2	0	0	3	2	5	3	9	11	35	7,95	2,98
7 (En cas que n'hàgiu fet) Les activitats proposades pel professor/a al Campus Virtual han estat útils en el procés d'aprenentatge de l'assignatura	n 5	4	4	1	2	1	1	0	9	11	16	21	7,51	3,08

Resum de les dades identificadores de l'alumnat participant

SEXE

Home	Dona	ns/nc
n 5	54	16
% 6,67%	72,00%	21,33%

EDAT

Fins a 24	entre 25 i 30	entre 31 i 35	més de 35	ns/nc
n 18	32	0	7	18
% 24,00%	42,67%	0,00%	9,33%	24,00%

Edat mitjana: 26,8 anys mínima: 22 anys
 màxima: 45 anys

TREBALL

No treballen	< 12 h	entre 12 i 25 h	> 25 h	ns/nc
n 19	21	20	2	13
% 25,33%	28,00%	26,67%	2,67%	17,33%